

# WROCŁAWSKA POLITYKA MOBILNOŚCI

Ocena efektów po 4 latach monitoringu



# PODSTAWOWE CELE WPM

## ▶ DOSTĘPNOŚĆ

Poprawa dostępności transportowej miasta i obszaru metropolitalnego.

## ▶ RUCH NIESAMOCZODOWY

Wzmacnianie roli transportu zbiorowego oraz rowerowego i pieszego jako podstawy zrównoważonego funkcjonowania miasta i obszaru metropolitalnego.

## ▶ INTEGRACJA

Integracja systemów transportowych miasta i obszaru metropolitalnego oraz regionu i kraju.

## ▶ JAKOŚĆ

Poprawa jakości transportu.

## ▶ BEZPIECZEŃSTWO

Wzrost poziomu bezpieczeństwa przemieszczania się.

## ▶ JAKOŚĆ ŻYCIA

Ograniczenie negatywnego oddziaływania transportu na warunki życia mieszkańców i środowisko.



# OBSZARY DZIAŁAŃ

- ▶ Planowanie przestrzenne
- ▶ **Kształtowanie zrównoważonej mobilności**
- ▶ Transport zbiorowy
- ▶ **Bezpieczeństwo przemieszczania się**
- ▶ Dialog społeczny
- ▶ Ruch pieszych i osób o ograniczonej sprawności
- ▶ **Transport rowerowy**
- ▶ **Polityka parkingowa**
- ▶ Transport samochodowy indywidualny
- ▶ Transport ładunków
- ▶ Transport lotniczy
- ▶ Organizacja i zarządzanie
- ▶ **Ekonomia i finanse**
- ▶ **Ochrona środowiska**
- ▶ Monitorowanie i modelowanie zachowań komunikacyjnych

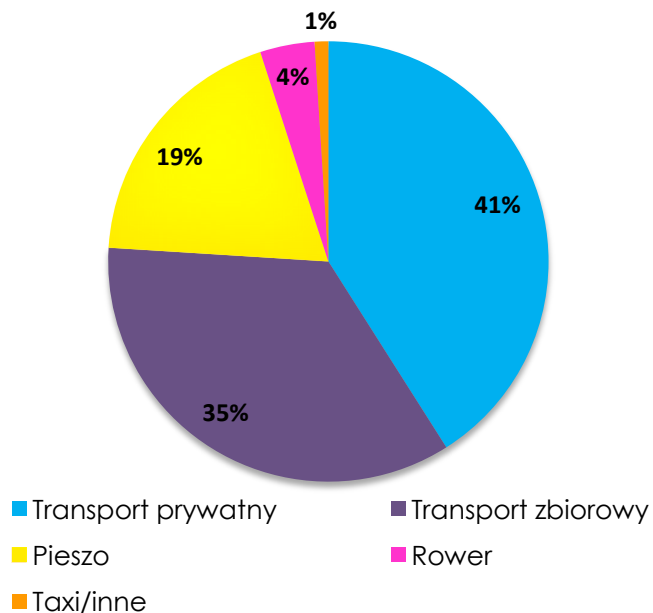


# OBSZAR ZRÓWNOWAŻONA MOBILNOŚĆ



# Udział podróży transportem niesamochodowym w ogólnej liczbie podróży

## Wrocław KBR(2010/2011) Podział zadań przewozowych

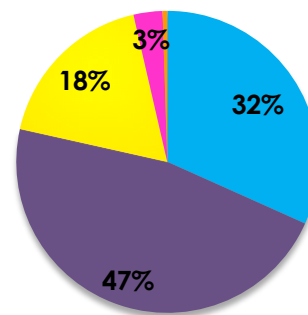


KBR 2010/11 pokazał 59% udział podróży niesamochodowych.

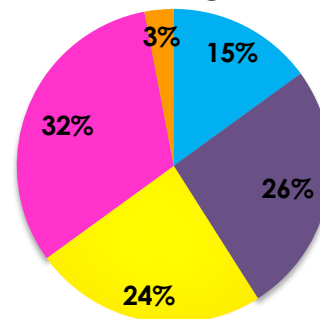
**Cel WPM to > 65% udział podróży niesamochodowych.**

Kolejne KBR przeprowadzane będą w 2017 r.

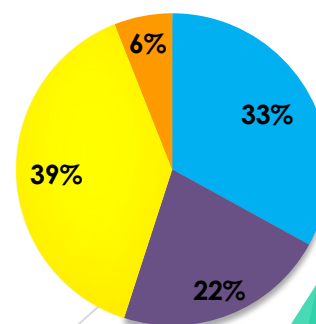
## Warszawa 2015



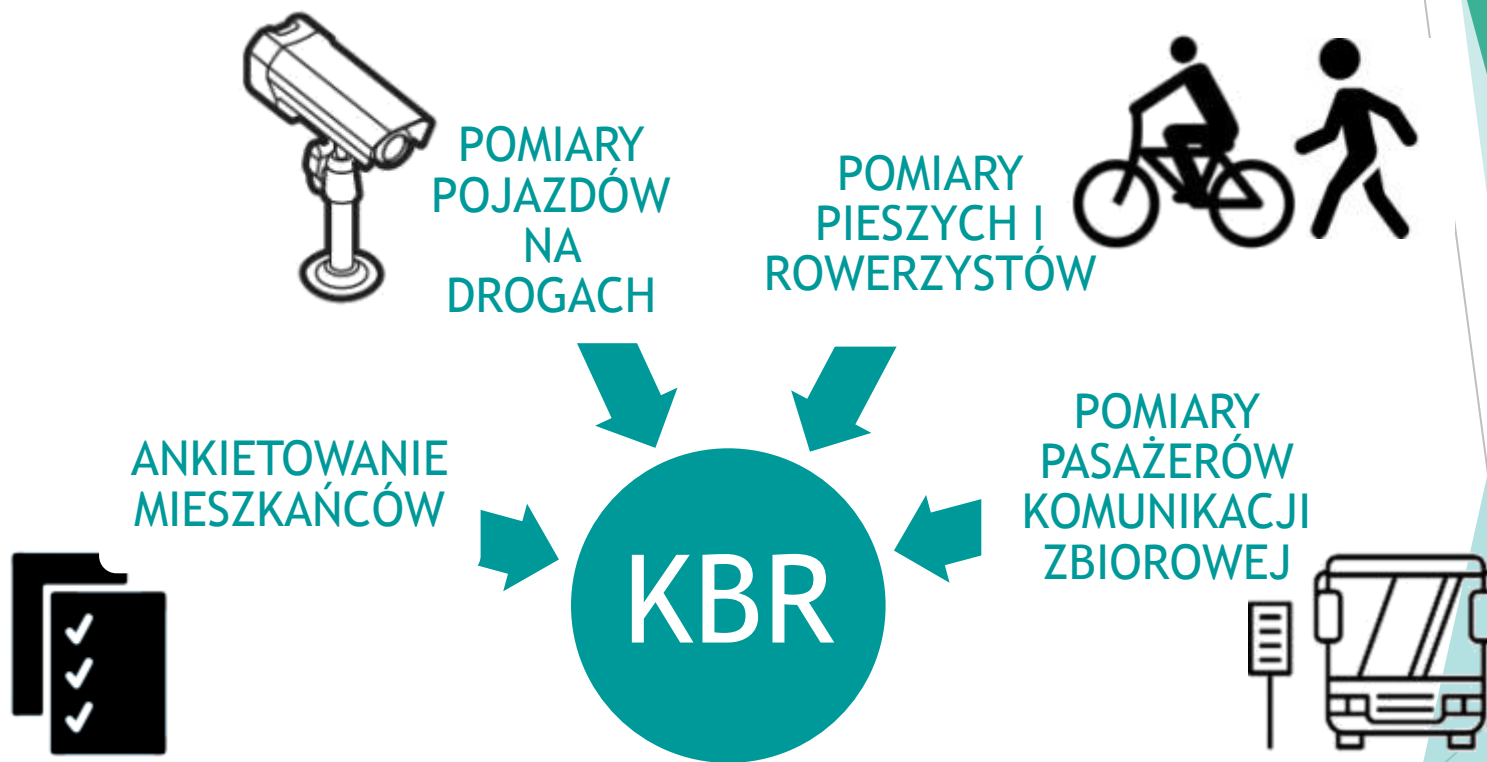
## Kopenhaga 2008



## Nowy Jork 2009

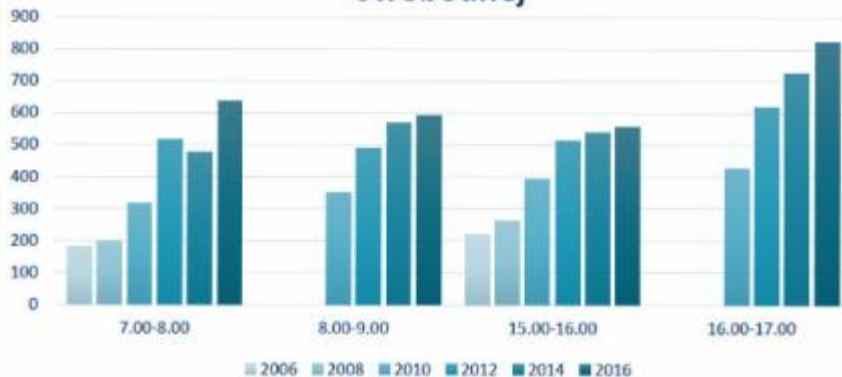


# W 2017 roku we Wrocławiu przeprowadzone będą kolejne Kompleksowe Badania Ruchu

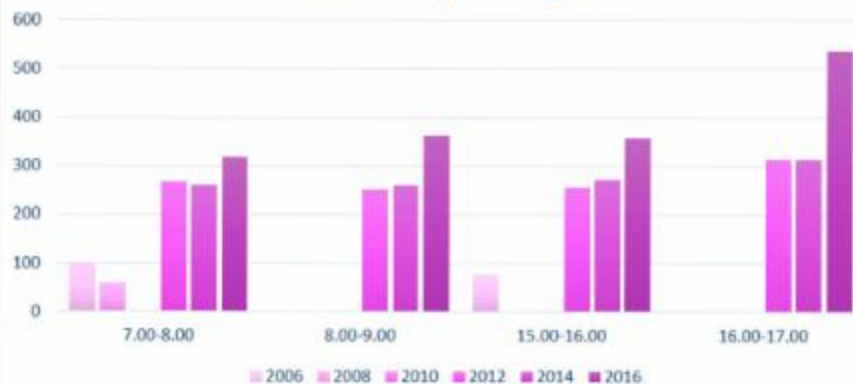


# Co roku przeprowadzane są badania ruchu rowerowego na wybranych skrzyżowaniach

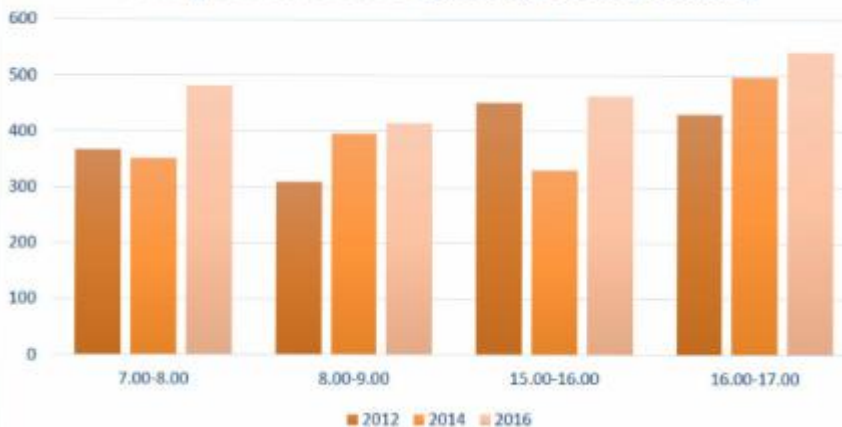
## Skrzyżowanie ul. Powstańców Śl. i Swobodnej



## Skrzyżowanie ul. Grodzkiej i Mostu Uniwersyteckiego



## Skrzyżowanie ul. Legnickiej i Nabycińskiej



## Skrzyżowanie ul. św. Mikołaja i Nowy Świat







**Szpilkostrada w Rynku**



**Przejścia w poziomie – Rondo Regana**



**Przejście Świdnickie w poziomie jezdni**



**Uspokojenie ruchu na ul. Św. Antoniego**



## Odcinki tras rowerowych w centrum – nowe i o podwyższonym standardzie



Traugutta



Kościuszki



Ślężna



Powstańców Śląskich



## Nowe trasy rowerowe dla odleglejszych dzielnic Wrocławia



Marszowicka



Buforowa - Konduktorska



Czokoladowa



Powstańców Śląskich







**Most Warszawski**



**Wiadukt kolejowy przy ul. Osobowickiej**



**Most Pokoju**



**Mosty Jagiellońskie**





Bulwar Dunikowskiego



Kładka nad Ślężą przy Ostrowskiego



Wały przeciwpowodziowe

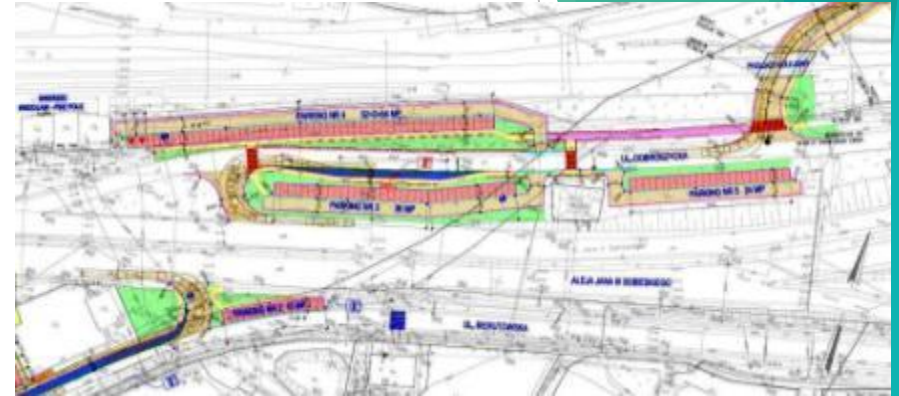


Wyniesienia przejazdów rowerowych i przejść pieszych

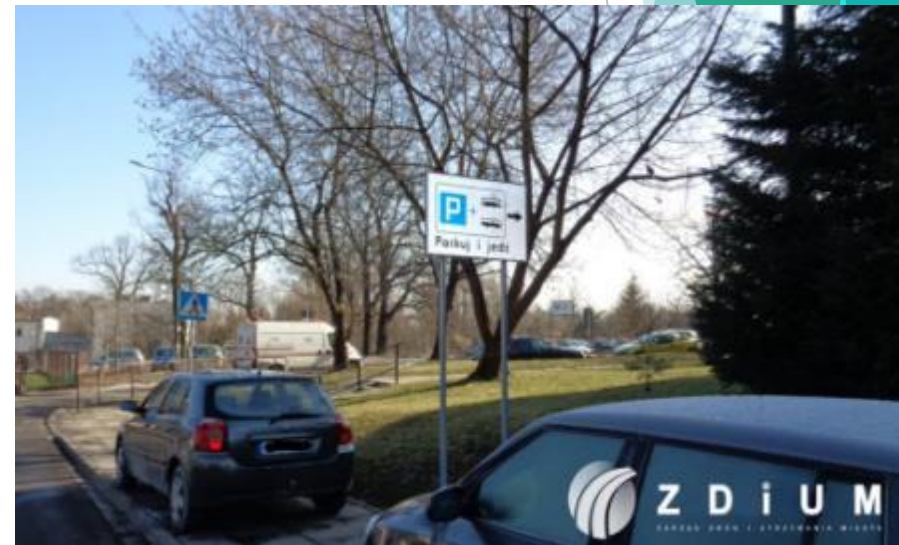
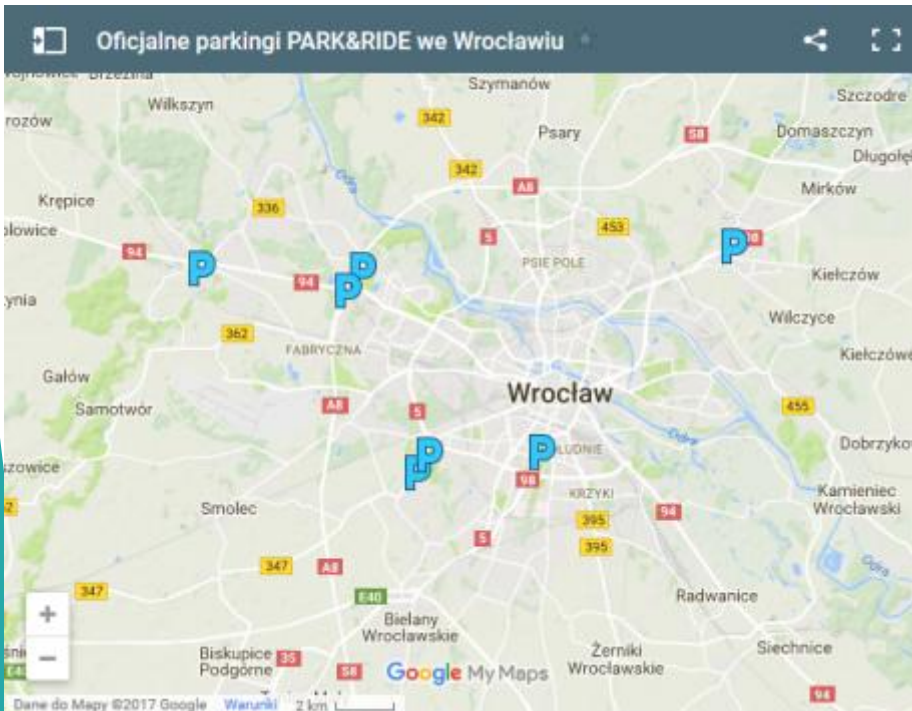


# Inwestycje i działania wpływające korzystnie na funkcjonowanie transportu

2016



Rozbudowa Park&Ride Psie Pole – kolejny etap



Nowy Park&Ride przy węźle przesiadkowym w Leśnicy

ZDIUM  
PARTNER DZIAŁA I ZARZĄDZANIA MIĘDZYMIAST



Tłustoczwartkowa akcja rozdawania pączków w autobusie linii 130



Konkurs – co mówi kasownik? Zwycięskie hasła zdobyły kasowniki w pojazdach MPK



Co roku MPK organizuje też konkursy wśród swoich pracowników promujące profesjonalizm, bezpieczną jazdę i życzliwą postawę.



Konkurs fotograficzny „Mkną po mostach wrocławskie tramwaje” zwieńczony wystawą plenerową, w którym nagrodą była nauka jazdy tramwajem



Krasnal Świetlik jeździ z latarnią w ręce na jednym z wozów MPK

w r o c ł a w  
b \_ e z B a r i e r » i e R

Międzynarodowy Dzień Osób Niepełnosprawnych łączył się z podsumowaniem VII plebiscytu „Wrocław bez barier”. Instytucje i osoby, które zajmują się usuwaniem różnych barier otrzymały wyróżnienia z rąk prezydenta Rafała Dutkiewicza i rzecznika ds. osób niepełnosprawnych Bartłomieja Skrzyńskiego.



Walentynkowa akcja MPK



Wystawa plenerowa na ul. Świdnickiej o historii wrocławskiej komunikacji zbiorowej.

W Światowy Dzień Książki można było jeździć komunikacją zbiorową za darmo mając ze sobą książkę.





W 2016 roku wykonano inwentaryzację rowerowej infrastruktury Wrocławia. Dane naniesiono na mapę, a do weryfikacji udostępnionych danych zaproszono mieszkańców.



Za każdorazowy wybór innego niż samochód środka transportu przyznawane są punkty.

Punkty zliczane są za pomocą aplikacji opartej na lokalizacji gps.

Wygrać można było bilety wstępu do Aquaparku, Hydropolis czy na zwiedzanie Stadionu Miejskiego..

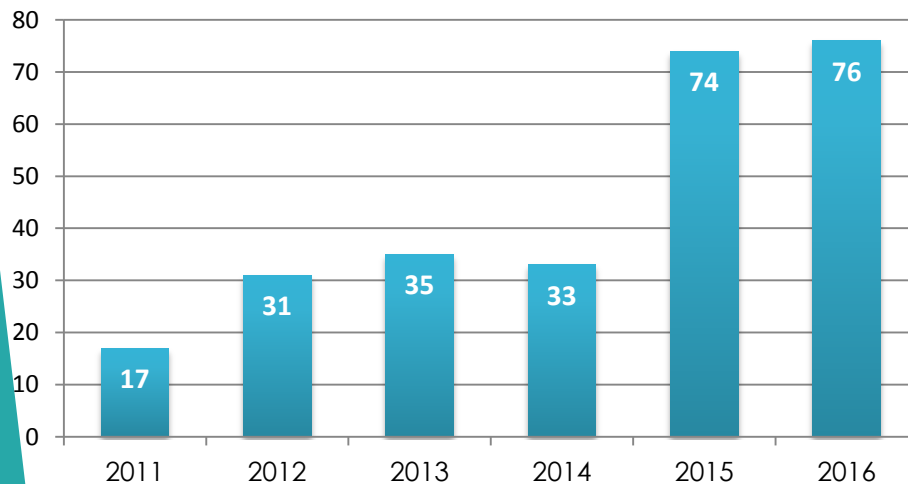


**W szóstym roku funkcjonowania WRM w ciągu dziewięciu miesięcy wypożyczono rower ponad milion razy – o 150 tysięcy więcej niż rok wcześniej.**

**Odnotowano też 26 tysięcy rejestracji nowych użytkowników, dzięki czemu liczba użytkowników Wrocławskiego Roweru Miejskiego zbliżyła się do 140 tysięcy.**



Liczba stacji  
Wrocławskiego Roweru Miejskiego





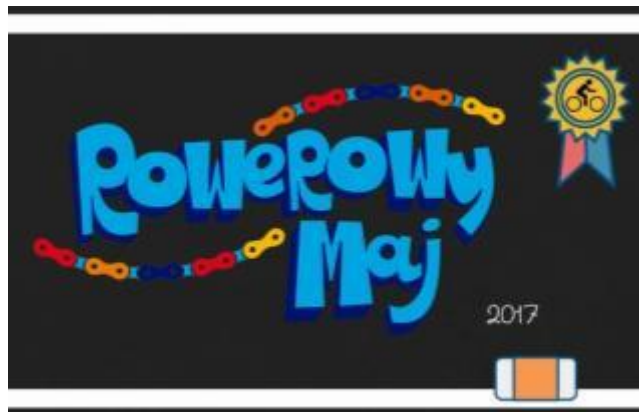
Dzięki około 3 tysiącom wrocławian nasze miasto zajęło 2 miejsce w rywalizacji europejskich miast z przejechanymi ponad 330 tys. km. Na podium znalazły się też dwa inne polskie miasta. Wygrał Gdańsk, trzecie miejsce zdobyła Warszawa. Nagrodą dla miasta były dwie samoobsługowe stacje naprawy rowerów.



Miasto po raz kolejny było jednym ze sponsorów największej niesportowej imprezy rowerowej na Dolnym Śląsku. Głównymi wydarzeniami WŚR są wielki peleton rowerowy głównymi ulicami Wrocławia i gwiazdzisty zjazd rowerzystów do centrum miasta oraz Bajk Piknik w Parku Tołpy.







Pozytywna rywalizacja, konkurs z nagrodami na:

- najbardziej rowerową szkołę,
- najbardziej rowerową klasę w danej szkole,
- najbardziej rowerowego ucznia.

## 24 szkoły, ponad 4000 uczniów

| Miejsce | Szkoła                       | ilość uczniów | ilość aktywnych uczniów* | ilość przejazdów | frekwencja |
|---------|------------------------------|---------------|--------------------------|------------------|------------|
| 1       | SP 42 ul. Wąbrzyska          | 361           | 353                      | 4746             | 73,04%     |
| 2       | SP 45 ul. Krajewskiego       | 139           | 115                      | 1383             | 55,28%     |
| 3       | SP 40 ul. Sołtysowicka       | 303           | 261                      | 2812             | 53,07%     |
| 4       | SP 83 al. Boya-Żeleńskiego   | 145           | 72                       | 1260             | 48,28%     |
| 5       | SP 24 ul. Częstochowska      | 508           | 366                      | 3672             | 42,37%     |
| 6       | SP 80 ul. Polna              | 318           | 223                      | 2222             | 39,10%     |
| 7       | SP 39 ul. Przedwiośnie       | 174           | 95                       | 1146             | 36,59%     |
| 8       | SP 9 ul. Nyska               | 347           | 192                      | 1840             | 30,49%     |
| 9       | SP 1 ul. Nowowiejska         | 701           | 432                      | 3708             | 30,21%     |
| 10      | SP 78 ul. Jedności Narodowej | 137           | 67                       | 701              | 29,23%     |



Akcja edukacyjno - promocyjna skierowana do uczniów wrocławskich szkół (30 klas):

- prelekcje prowadzone przez rowerowych edukatorów,
- zajęcia praktyczne w niewielkich grupach,
- scenariusze lekcji, projektów międzyprzedmiotowych,
- pomoce dydaktyczne,
- konkursy z nagrodami,
- wsparcie merytoryczne dla nauczycieli.

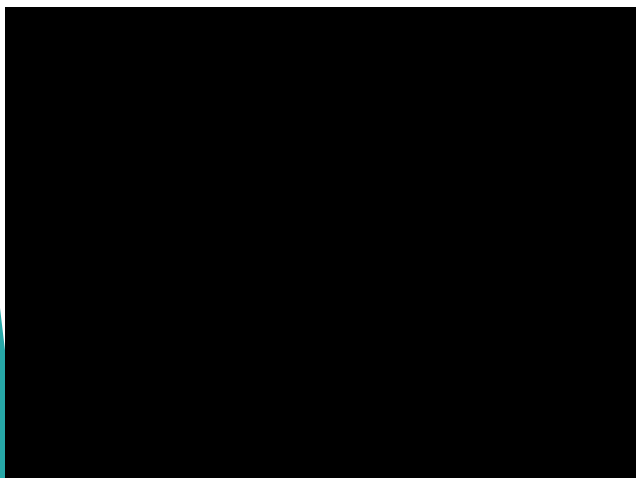


## ROWEROWE TWARZE WROCŁAWIA

Konkurs w ramach kampanii Kocham Wrocław, Wybieram Rower przeprowadzony przez Stowarzyszenie Akcja Miasto na zlecenie Urzędu Miejskiego. Szukaliśmy osób, które swoją radością z jazdy na rowerze mogą zarazić innych.

## WIDEOPORADNIKI ROWEROWE

Chcemy przedstawić wam kilka argumentów i porad, które pomogą z tego chodnika zjechać i już nigdy na niego nie wrócić. Wystarczy kierować się kilkoma prostymi zasadami i poznać podstawowe przepisy, aby jeździć rowerem szybciej, bezpieczniej i pewniej.





**W bezpośrednich rozmowach z mieszkańcami UM informował o planach rozwoju Transportu Zbiorowego na najbliższe lata.**

**O odbyło się 10 spotkań w różnych częściach miasta.**

**Uruchomiono dedykowaną stronę www poświęconą konsultacjom, na której zamieszczono elektroniczny formularz zgłaszania uwag.**

**Przyjęto niemal 600 wniosków do Planu Transportowego.**

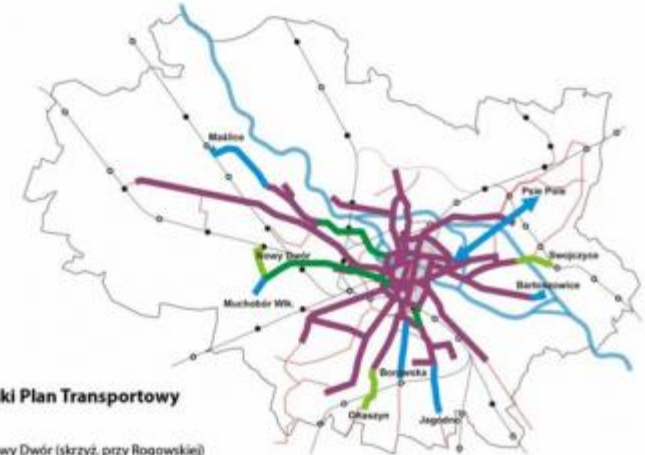




We wrześniu ogłoszony został Wrocławski Plan Tramwajowy.

Jego główne cele to:

- a. Poprawa dostępności do sieci transportu szynowego;
- b. Sieć tramwajowa będzie intensywniej rozbudowywana, integrowana z koleją, autobusami, rowerem miejskim, systemem Park and Ride;
- c. Priorytetem będzie wysoki standard ruchu;



Wrocławski Plan Transportowy

- Centrum - Nowy Dwór (skrzyż. przy Rogowskiej)  
Długa - Popowicka  
Hubska (od Glinianej do Dyrekcyjnej)
- Nowy Dwór (Rogowską do pętli przy stacji kolejowej)  
Swojczyce (od Sępolna)  
Oławszyn (od Parku Południowego)
- Priorytety po roku 2022

## 5 kluczowych elementów WPT do realizacji powyższych celów :

1. Rozbudowa sieci tramwajowej
2. Nowy tabor oraz obiekty zaplecza (w tym zajezdnie)
3. Promocja podróżowania tramwajami
4. Wprowadzenie stałego układu linii
5. Integracja z koleją aglomeracyjną

Grupa 1. – zadania wpisywane do Planu Transportowego z horyzontem realizacji do roku 2022: Centrum – Nowy Dwór (skrzyż. przy Rogowskiej), Długa – Popowicka, Hubska (od Glinianej do Dyrekcyjnej), Nowy Dwór (Rogowską do pętli przy stacji kolejowej), Swojczyce (od Sępolna), Oławszyn (od parku Południowego).

Grupa 2. - najpilniejsze zadania do realizacji po roku 2022: Psie Pole, Borowska, Jagodno, Muchobór Wielki, Maślice, Bartoszowice.

Grupa 3. – pozostałe zadania: Tramwajowa, Szpital Wojewódzki, Powstańców – Ślężna, Grabiszyn, Paderewskiego, Podwałe, Szewska, Bezpieczna, Kamińskiego, Kamienna, Zakrzów, Balonowa, Bystrzycka, Oporów – Klecina, Grota-Roweckiego, Zaporoska, Gajowicka, Szpitalna, Poznańska, Grodzka, Księżę Wielkie, Poznańska, Słowackiego, Świeradowska, Stacyjna.

W listopadzie rozpoczęły się konsultacje w sprawie zmian w obrębie przystanków Arkady Capitol i Renoma na ul. Świdnickiej.



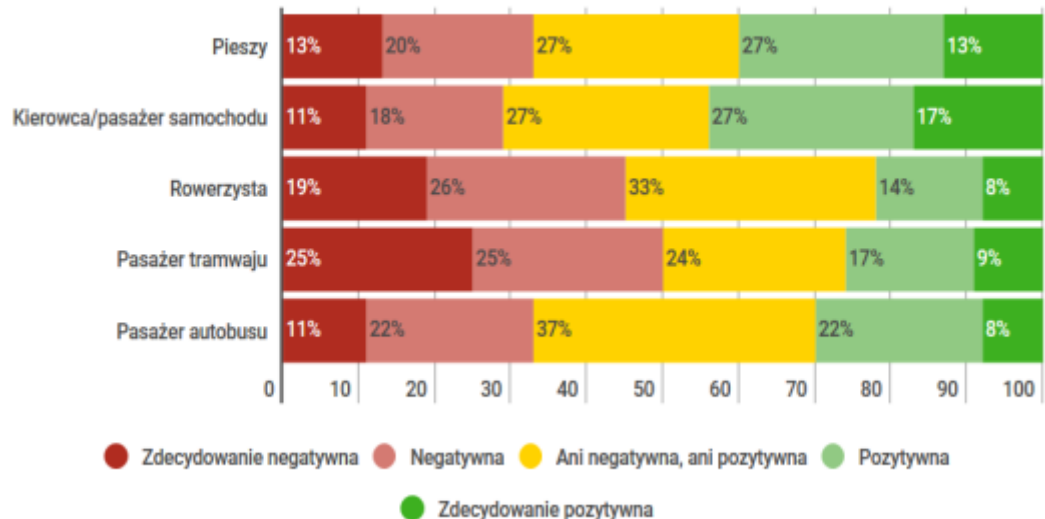
Konsultacje odbyły się w formie:  
 -ankiet (ponad 500 osób),  
 -spotkania konsultacyjnego i  
 -warsztatów.

Oceniano przestrzeń z perspektywy różnych użytkowników ruchu. Wniosek: Należy oddać priorytet dla komunikacji publicznej, pieszej i rowerowej.



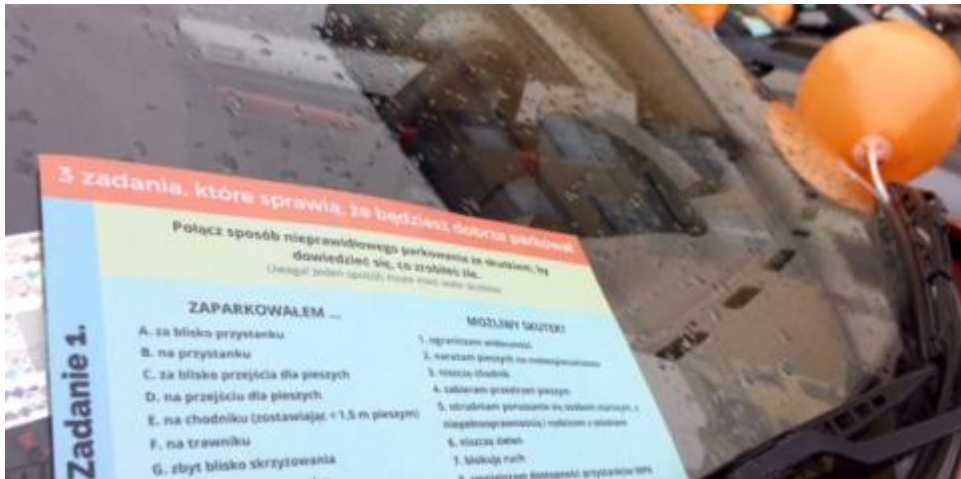
Ulicą Świdnicką w godzinie szczytu potrafi przemieszczać się 16000 osób. Z czego aż 11 000 to pasażerowie komunikacji zbiorowej, 2500 użytkownicy samochodów, 2500 piesi i 250 rowerzyści.

Jak ocenia Pani/Pan wygodę użytkowania tej przestrzeni dla poszczególnych użytkowników?





Oficer pieszy wraz ze Strażą Miejską zainicjował akcję edukacyjną skierowaną na kształtowanie kultury parkowania. Za wycieraczkami nielegalnie zaparkowanych aut aktywiści Akcji Miasto zostawiali ulotki z quizem o parkowaniu i kolorowy balonik.



Jaka była Twoja wymówka?

- A. Ja tylko na chwilę.
- B. A co komu to przeszkadza?
- C. Przecież wszyscy tu parkują!
- D. Po co mam płacić, jak tu jest za darmo?
- E. Tędy i tak nikt nie chodzi.
- F. Na co komu ten trawnik?
- G. Stanie ci się coś jak pójdziesz naokoło?
- H. Śpieszyło mi się!
- I. Tylko tu było miejsce.
- J. Przecież możesz przejść bokiem, zmieścisz się.
- K. Ale ja tu pracuję, to gdzie mam parkować?
- L. Chodnik i tak jest już zniszczony.
- M. Przecież nie ma zakazu.

#PITWRO  
**Rozliczam PIT we Wrocławiu**

Dobór nagród w loterii PIT zachęcał do realizacji idei zrównoważonego transportu.



Skutery Zipp Volteno



Rowery Trek



Karty Urban  
6 miesięcy bezpłatnej komunikacji zbiorowej

## EUROPEJSKI TYDZIEŃ ZRÓWNOWAŻONEGO TRANSPORTU

**Dzień bez samochodu z darmową komunikacją zbiorową i bezpłatną godziną na rowerze miejskim**



**Święto ulicy na świętego Antoniego**



**Dzień otwarty w MPK**





## EUROPEJSKI TYDZIEŃ ZRÓWNOWAŻONEGO TRANSPORTU

2016

Piknik ESK na ulicy Kazimierza Wielkiego z happeningiem Sztuka #tuiteraz na trawniku rozwiniętym na jezdni przed Barbarą



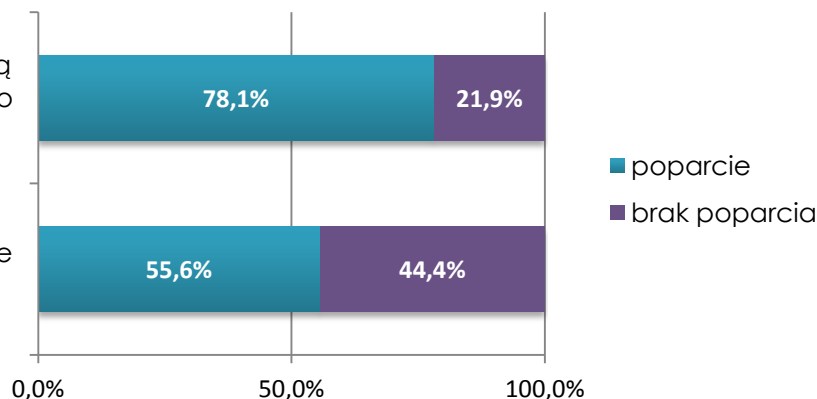


# Mieszkańcy popierający:

## - ograniczenia w ruchu samochodów osobowych, szczególnie w centrum Cel: >70% i wzrost w kolejnych latach

2010/11 KBR Wśród działań wspierających komunikację zbiorową ograniczenie ruchu samochodowego w centrum zostało ocenione jako bardzo ważne lub raczej ważne

2015 Badania Metrobus Czy uważa Pani(i), że we Wrocławiu, szczególnie w centrum, należy ograniczyć ruch samochodowy?



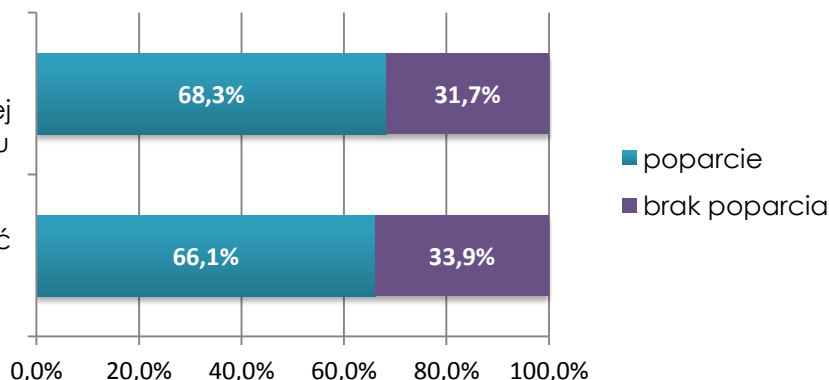
Pytanie w 2010 r. było zadane w kontekście poprawy funkcjonowania komunikacji zbiorowej.

W 2015 r. pytanie o ograniczenie ruchu samochodowego zadane było w oderwaniu od celu tego ograniczenia.

## - wprowadzanie priorytetów w ruchu dla pojazdów transportu zbiorowego kosztem samochodów osobowych Cel: > 60% i wzrost w kolejnych latach

2010/11 KBR Ocena konieczności uprzywilejowania komunikacji autobusowej i tramwajowej względem samochodów w Śródmieściu

2015 Badania Metrobus Czy uważa Pani(i), że należy wprowadzić pierwszeństwo w ruchu transportu zbiorowego, nawet kosztem ruchu...



Tu też pytanie w KBR było zadane w kontekście możliwych narzędzi poprawy funkcjonowania komunikacji zbiorowej.

## - rozbudowę infrastruktury rowerowej Cel: > 60% i wzrost w kolejnych latach

Badania Ibris dot. Metrobusa z marca 2015 r. mówią, iż poparcie dla rozbudowy infrastruktury rowerowej wyraża 87,5 % respondentów.



# Mieszkańcy popierający rozbudowę infrastruktury rowerowej

Badania Ibris dot. Metrobusa z marca 2015 r. mówią, iż poparcie dla rozbudowy infrastruktury rowerowej wyraża 87,5 % respondentów.



Cel: > 60% i wzrost w kolejnych latach

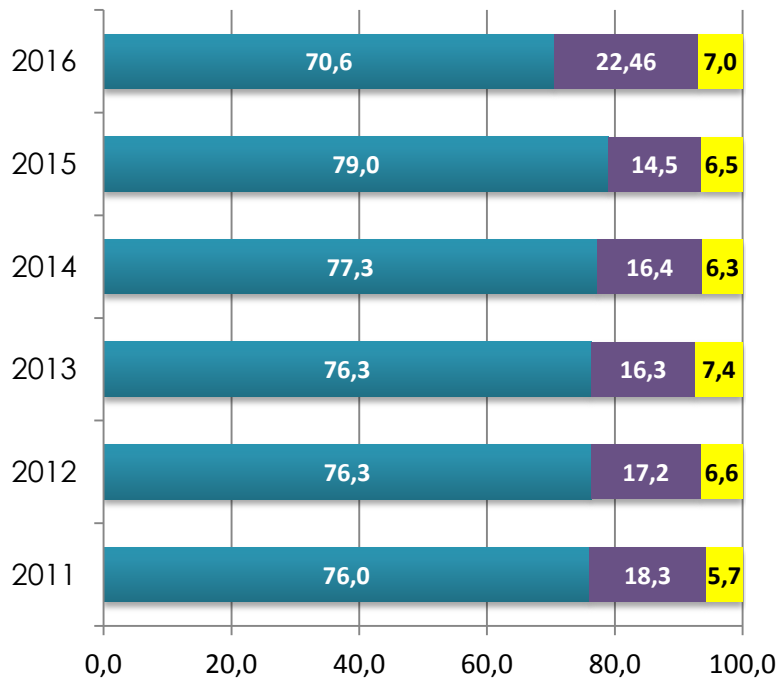


# OBSZAR TRANSPORT ZBIOROWY





# Stan techniczny torów tramwajowych



■ stan bardzo dobry i dobry

■ stan przeciętny

■ stan zły i bardzo zły



Cel:

> 90% w stanie dobrym i bardzo dobrym

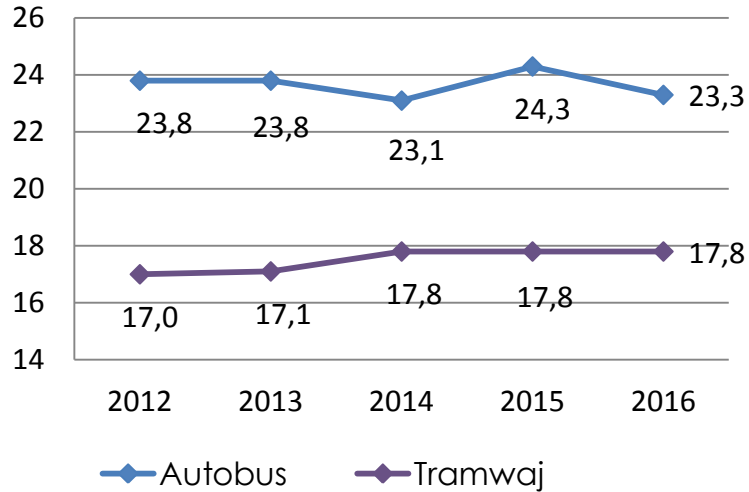
< 10% w stanie złym

+ tendencja wzrostowa w kolejnych latach



# Średnia prędkość komunikacyjna na liniach tramwajowych i autobusowych

Średnia prędkość komunikacyjna [km/h]



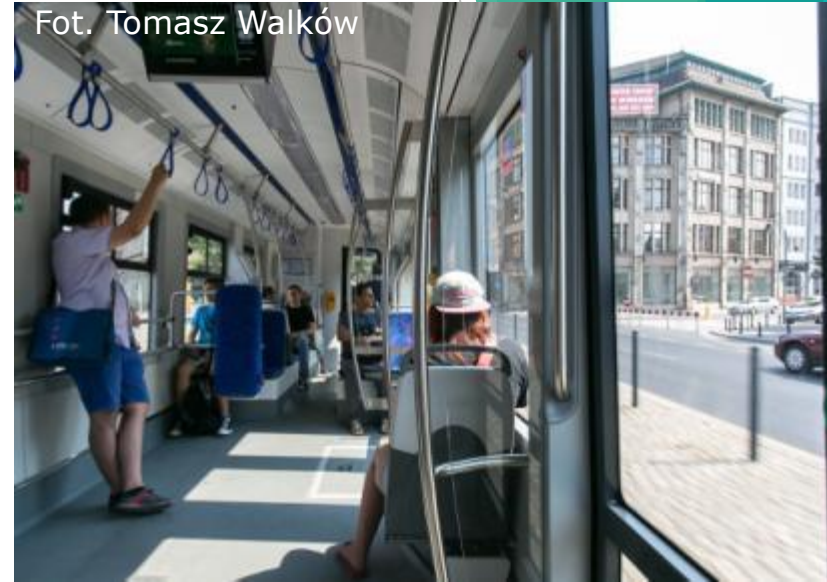
## Działania dla zwiększenia prędkości komunikacji zbiorowej:

- nadawanie priorytetu w sygnalizacji świetlnej,
- wydzielanie torowisk i buspasów,
- podnoszenie stanu technicznego infrastruktury,
- zapewnianie szybkiej wymiany pasażerów poprzez podwyższanie jakości przestrzeni przystanków:
  - poszerzenie peronów,
  - przystanki podwójne,
  - wiedeńskie,
  - przystanki autobusowe bez zatok.

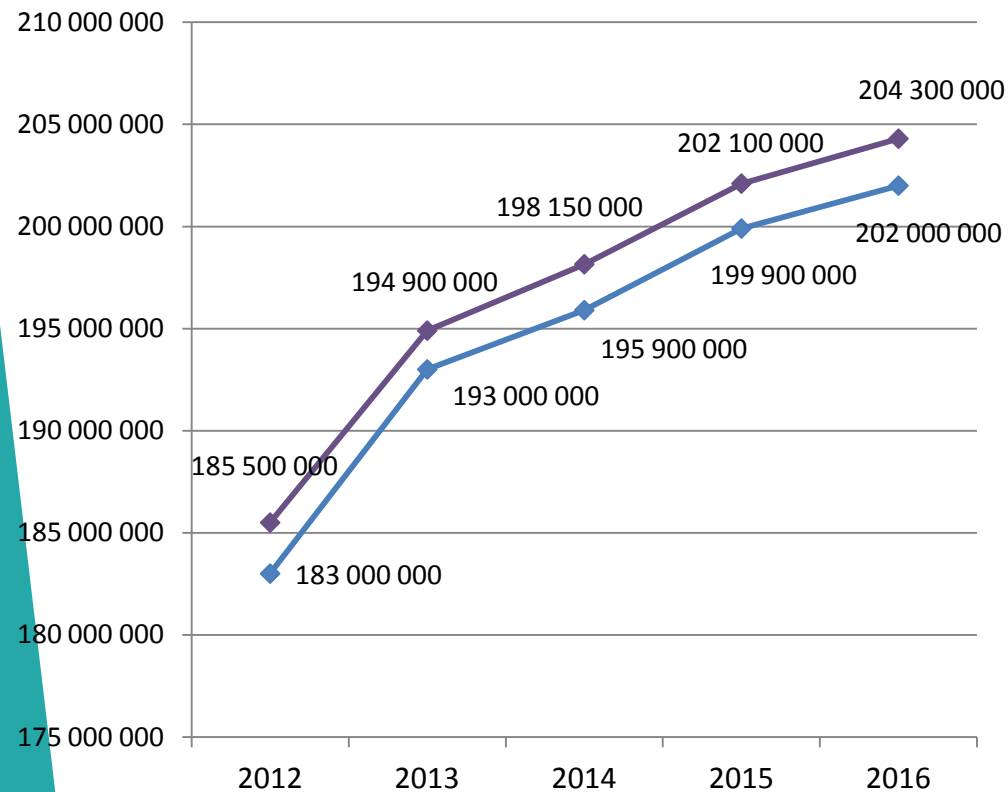
Cel: **Vśrk autobus > 25 km/h,** **Vśrk tramwaj > 20 km/h**



# Liczba pasażerów przewożonych rocznie miejską komunikacją zbiorową



## Liczba podróży komunikacją zbiorową



- ◆ MPK
- ◆ MPK i komunikacja międzygminna (linie 900)

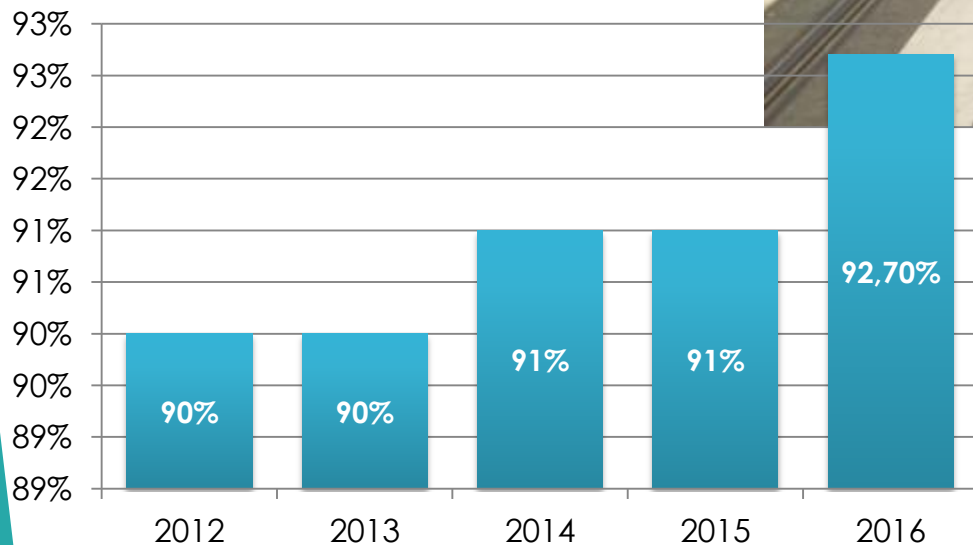
**Cel: przyrost w kolejnych latach**





# Długość tras tramwajowych z wydzielonymi korytarzami

Udział tras tramwajowych z wydzielonymi korytarzami w sieci tramwajowej Wrocławia



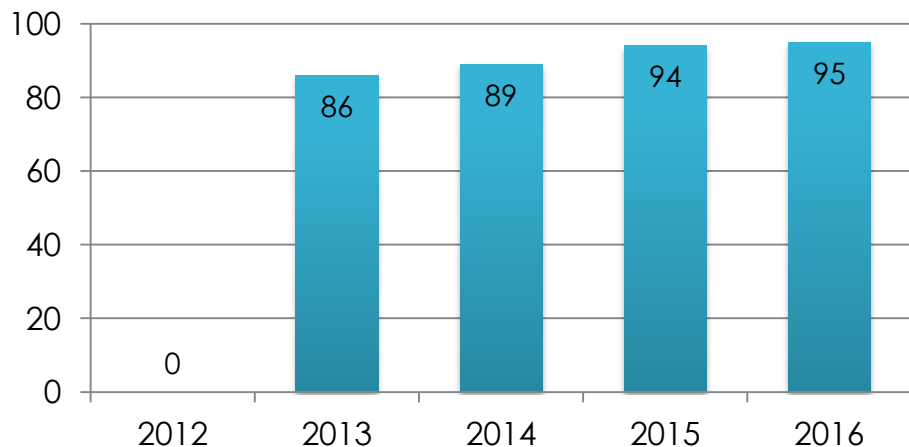
W 2016 do sieci wydzielonych torowisk dołączyło torowisko w ul. Traugutta

Cel: przyrost liczby km w kolejnych latach



# Liczba skrzyżowań z sygnalizacją świetlną zapewniającą priorytet dla ruchu tramwajowego

Liczba skrzyżowań z sygnalizacją świetlną zapewniającą priorytet dla ruchu tramwajowego



**W 2016 roku został uruchomiony priorytet dla komunikacji zbiorowej na przejściu dla pieszych przy skrzyżowaniu Ślężna-Sieradzka.**

**Cel: przyrost liczby skrzyżowań w kolejnych latach`**



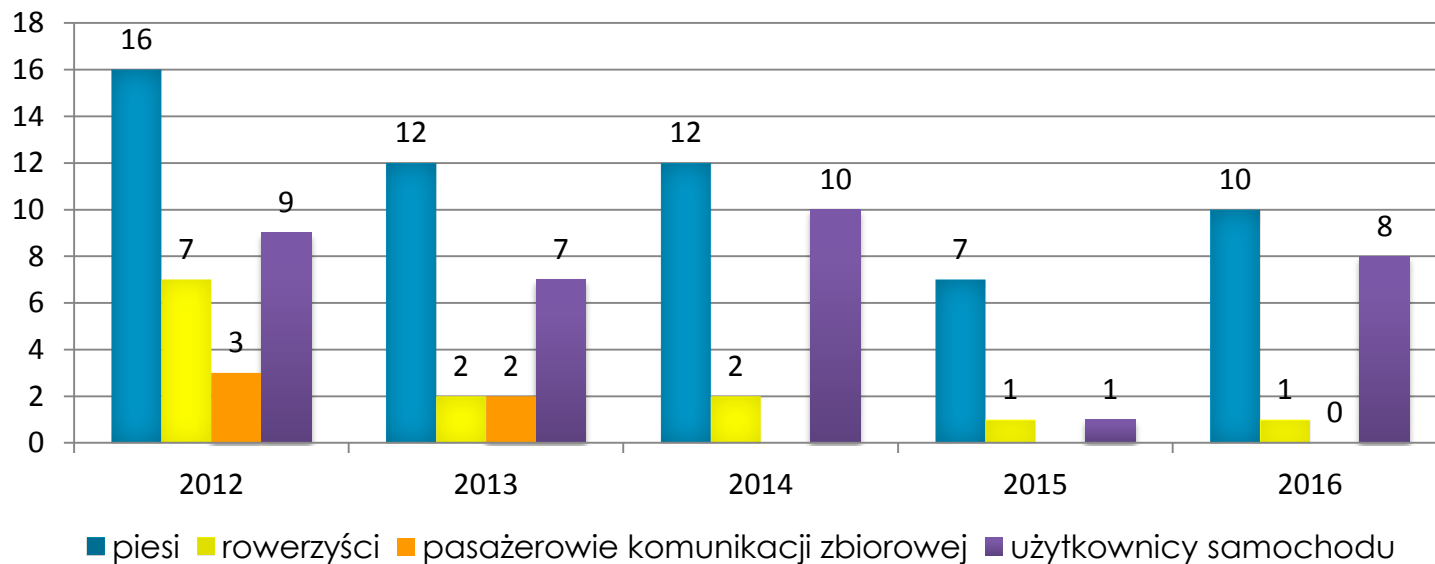
# OBSZAR BEZPIECZEŃSTWO PRZEMIESZCZANIA SIĘ



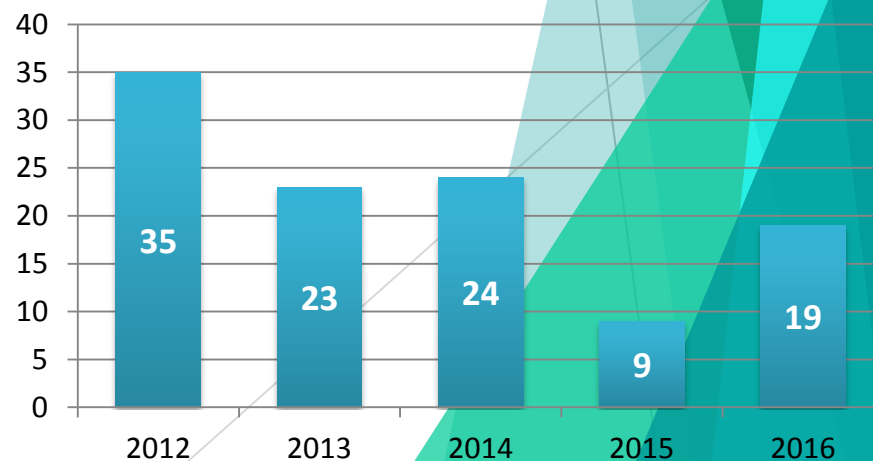


# Liczba ofiar wypadków dla poszczególnych środków transportu

## Ofiary wypadków na drogach z podziałem na środki transportu

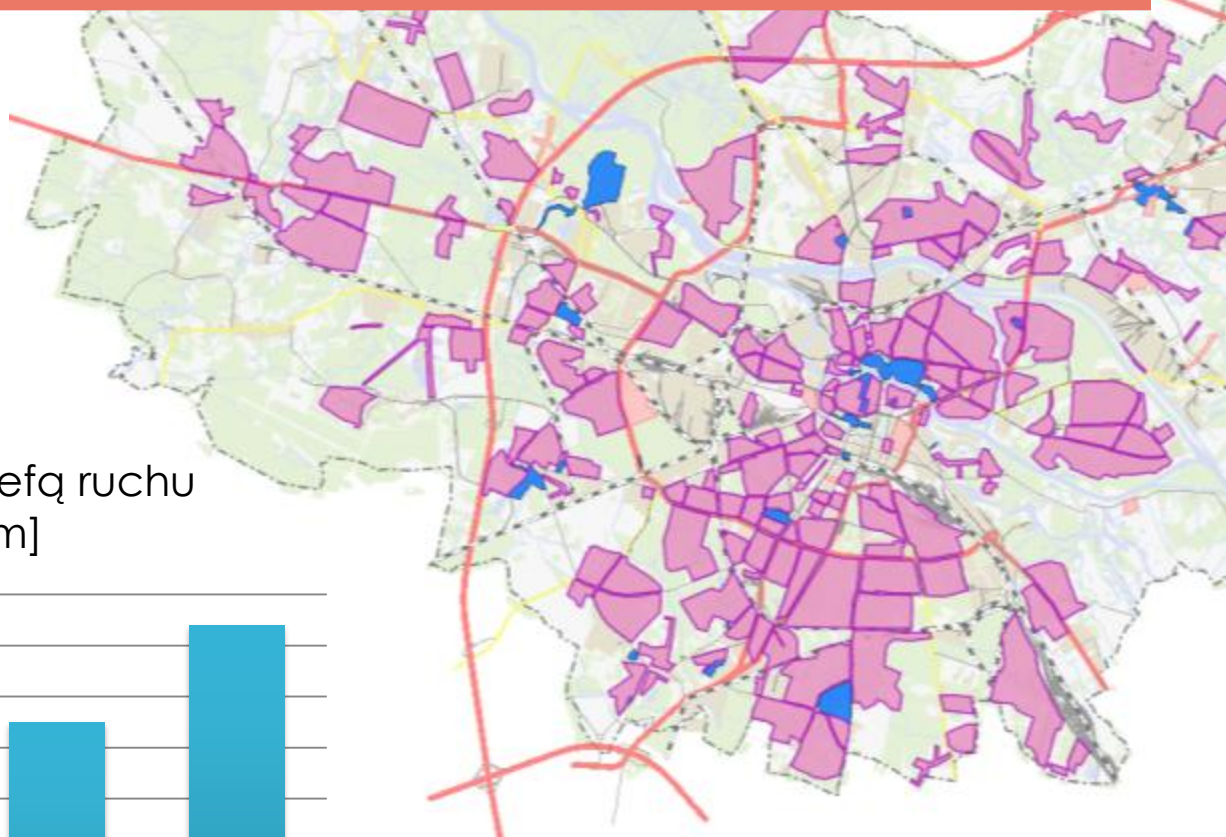


## Liczba ofiar wypadków

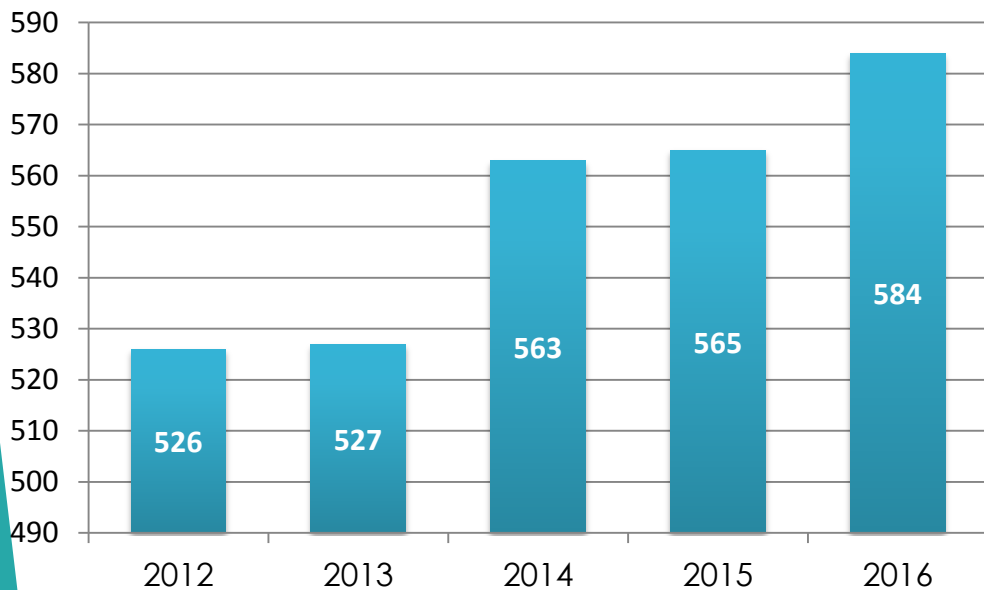


Cel: spadek liczby ofiar wypadków w kolejnych latach.

# Długość ulic objętych strefą ruchu uspokojonego



Długość ulic objętych strefą ruchu uspokojonego [km]



Cel: przyrost długości ulic w kolejnych latach

# OBSZAR TRANSPORT ROWEROWY

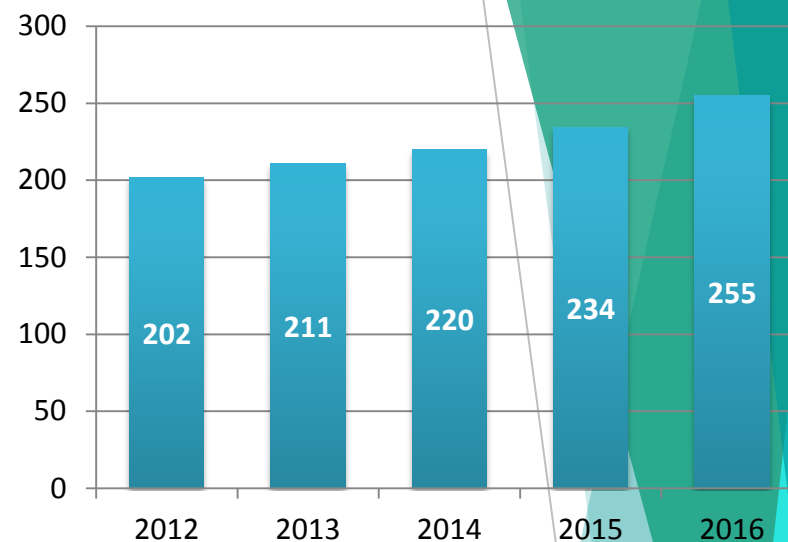




# Długość tras rowerowych



Długość tras rowerowych [km]



**Dodatkowo funkcjonuje też 98 km tras rowerowych na wałach przeciwpowodziowych.**

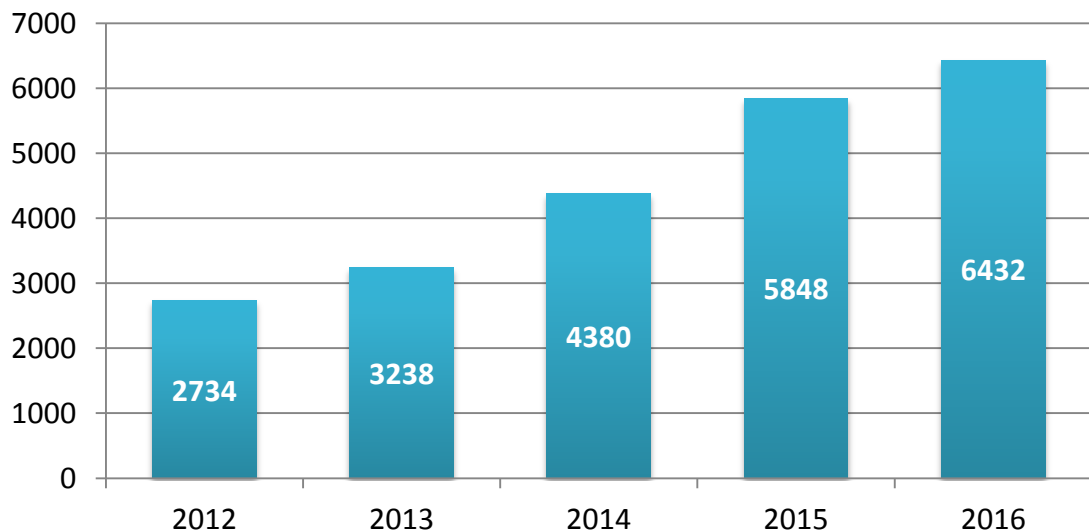
**Cel: przyrost liczby kilometrów w kolejnych latach**



# Liczba miejsc postojowych dla rowerów w przestrzeniach publicznych



Liczba miejsc postojowych dla rowerów  
w przestrzeniach publicznych

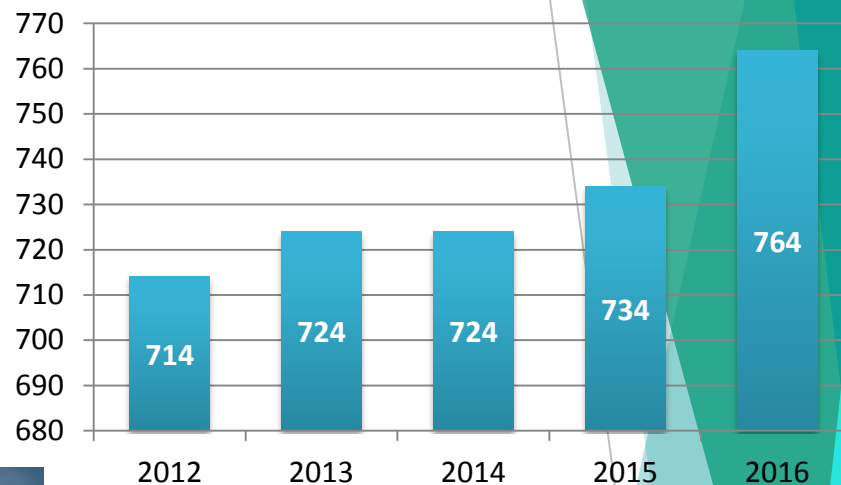


**Cel: przyrost liczby miejsc postojowych w kolejnych latach**



# Liczba miejsc postojowych w ramach systemu Bike&Ride

Liczba miejsc postojowych  
w ramach systemu Bike&Ride



Cel: przyrost liczby miejsc postojowych w kolejnych latach



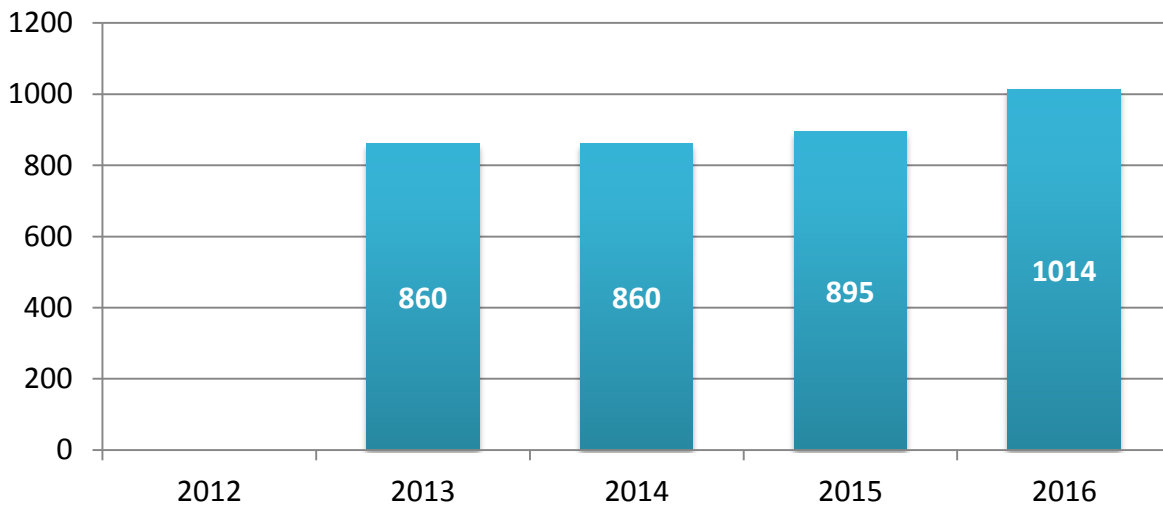


# OBSZAR POLITYKA PARKINGOWA



# Liczba miejsc postojowych w ramach systemu Park&Ride

Liczba miejsc postojowych w ramach systemu Parkuj i Jedź



**Parking Park&Ride dla 80 samochodów został uruchomiony w styczniu 2016 r. przy pętli tramwajowo - autobusowej Leśnica.**

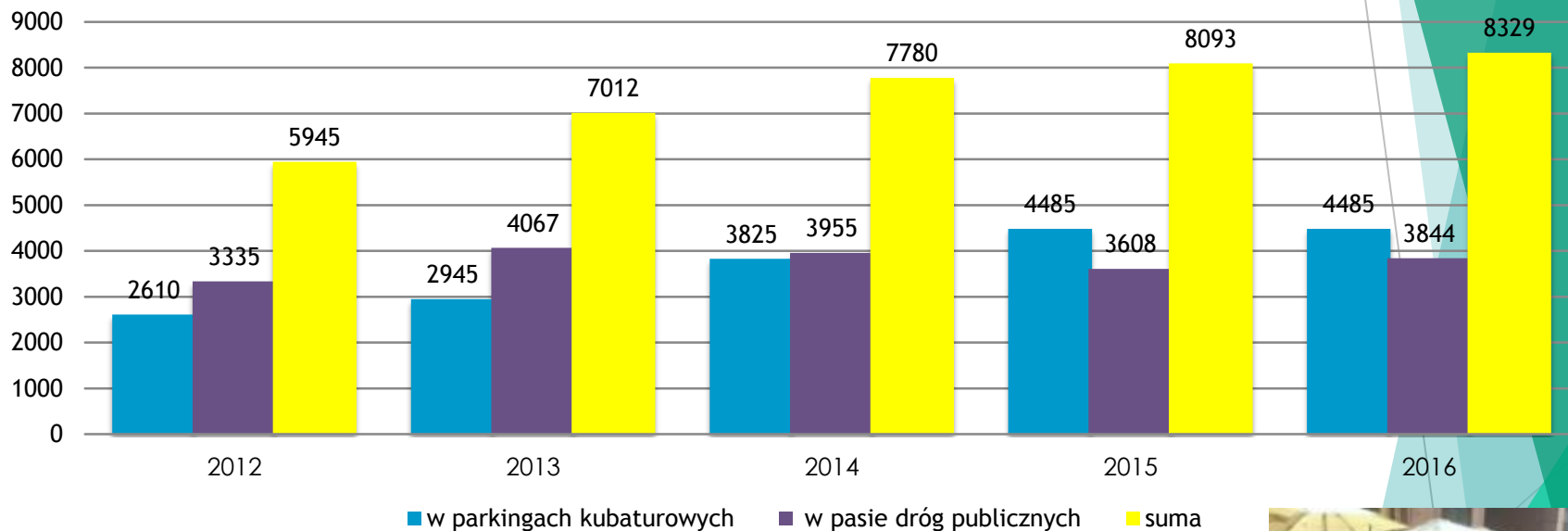
**Cel: przyrost liczby miejsc postojowych w kolejnych latach**



Liczba płatnych miejsc postojowych w strefie z płatnym parkowaniem w pasie dróg publicznych

Liczba miejsc postojowych w strefie z płatnym parkowaniem w parkingach kubaturowych

Liczba miejsc postojowych w strefie z płatnym parkowaniem



**Nowa jakość przestrzeni parkingowej na ul. Św. Antoniego**



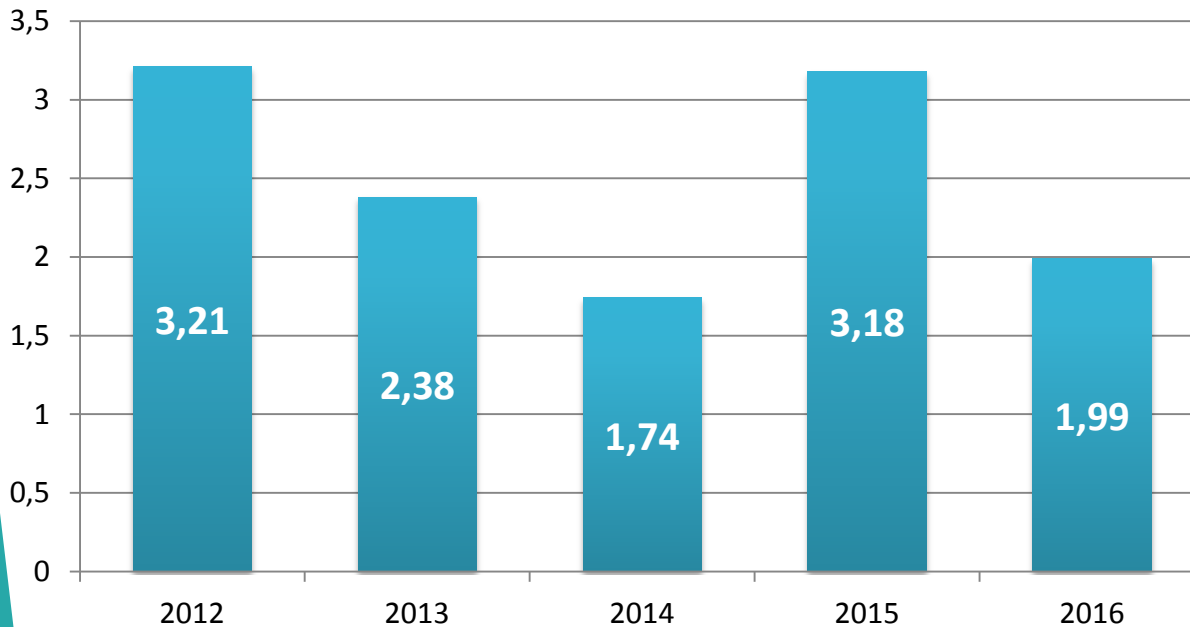




# Relacja wielkości wydatków na inwestycje w infrastrukturze transportowej do wydatków na jej utrzymanie



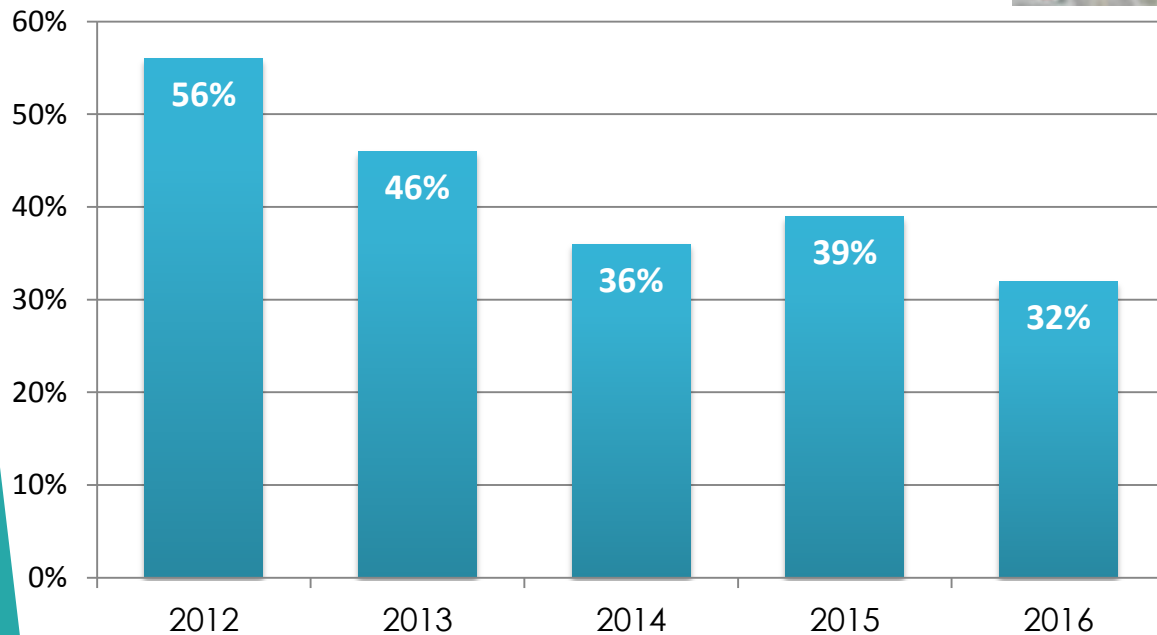
Wydatki na inwestycje w infrastrukturę do wydatków na jej utrzymanie



# Udział w budżecie miasta nakładów na infrastrukturę transportową



Udział w budżecie miasta nakładów na infrastrukturę transportową



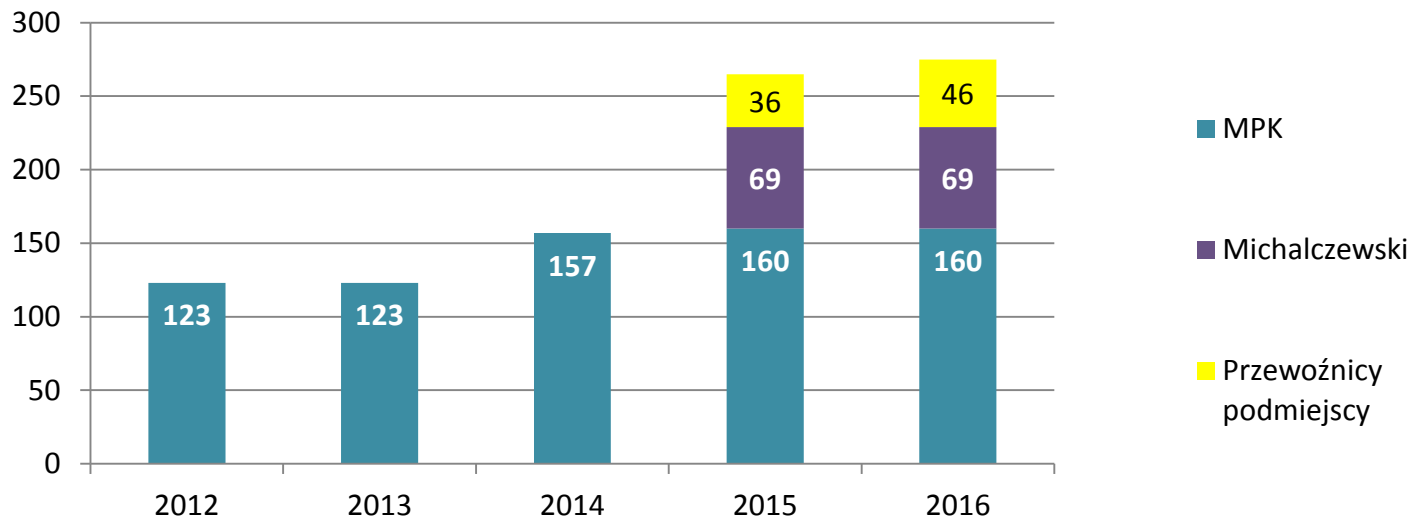


# OBSZAR OCHRONA ŚRODOWISKA



# Liczba autobusów spełniających wymogi co najmniej normy EURO5, regulującej dopuszczalny poziom emisji substancji szkodliwych dla środowiska w spalinach

## Liczba autobusów spełniających wymogi co najmniej normy EURO 5

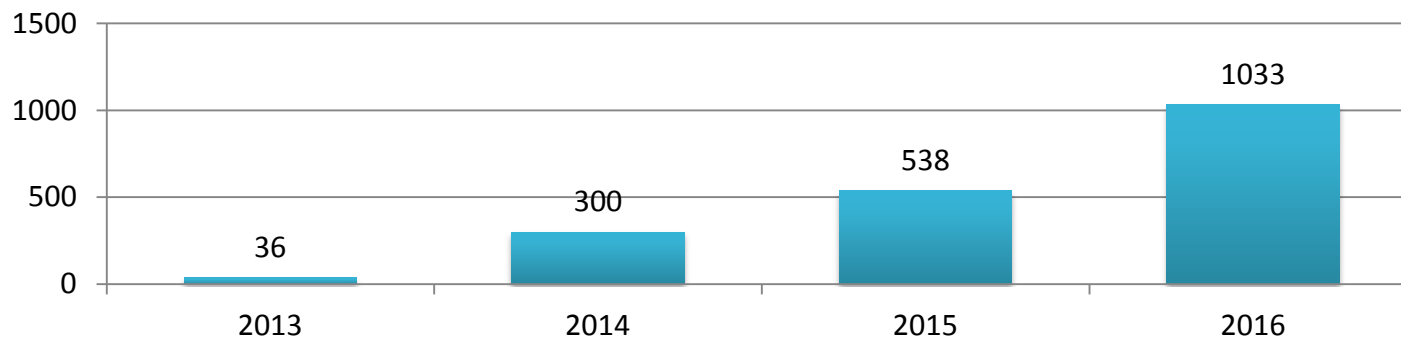


**Cel: wzrost w kolejnych latach liczby autobusów spełniających założone wymogi**



# Liczba zarejestrowanych samochodów o napędzie elektrycznym lub hybrydowym

## Liczba zarejestrowanych samochodów elektrycznych i hybrydowych



**Siedem nowych hybrydowych aut marki Toyota model Yaris zasiliło flotę MPK.**



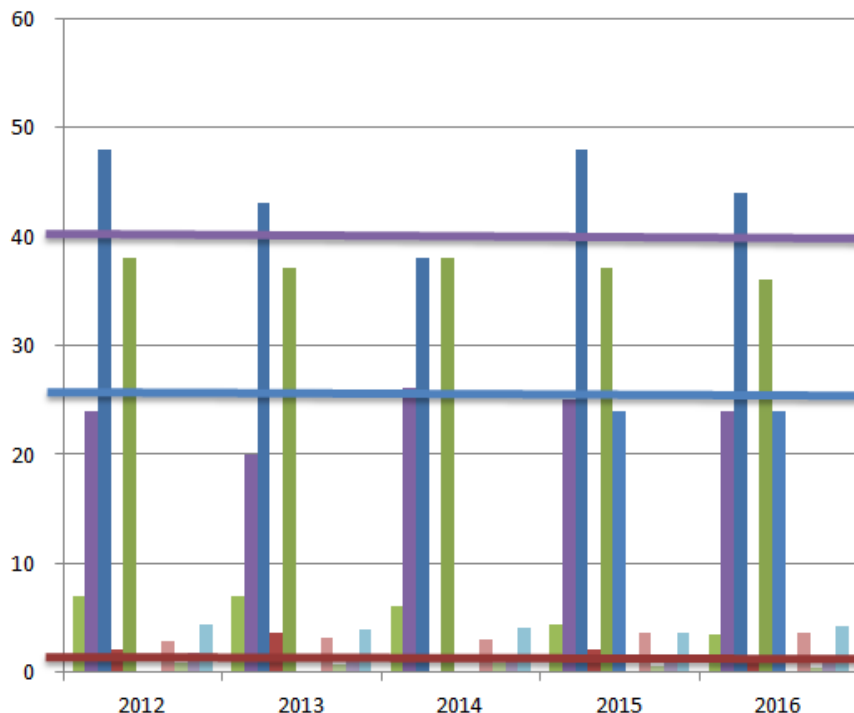
**Cel: przyrost liczby samochodów w kolejnych latach**



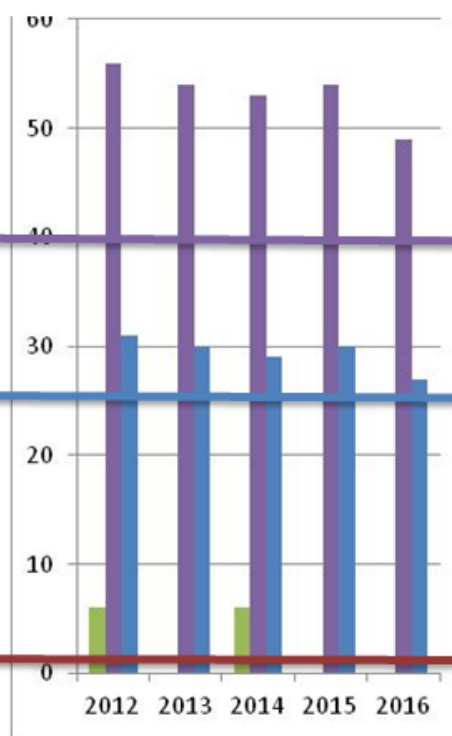
# Poziom emisji zanieczyszczeń z transportu w mieście

## Poziom emisji zanieczyszczeń

Karłowice - Korzeniowskiego



Krzyki -  
Wiśniowa/Powstańców Śl.



dopuszczalny poziom NO2

dopuszczalny poziom PM2.5

dopuszczalny poziom  
Benzo(a)pirenu

- Dwutlenek siarki SO2 [mg/m3]
- Dwutlenek azotu NO2 [mg/m3]
- Ozon O3 [mg/m3]
- Benzen [mg/m3]
- Pył zawieszony PM10 [mg/m3]
- Pył zawieszony PM2.5 [mg/m3]
- Ołów (PB) [mg/m3]
- Arsen (As) [mg/m3]
- Kadm (Cd) [mg/m3]
- Nikiel (Ni) [mg/m3]
- Benzo(a)piren [ng/m3]

Cel: spadek wartości w kolejnych latach



**DZIĘKUJĘ ZA UWAGĘ**

