

KONCEPCJA ZAGOSPODAROWANIA TERENU

# **PARK HENRYKOWSKI**

# STAN ISTNIEJĄCY

- Obszar objęty opracowaniem są to tereny kolejowe, oraz nieużytki na byłych terenach kolejowych. W części wschodniej to duży niezagospodarowany teren zielony z pozostałościami liniowego układu kolejowego. Teren wykorzystywany był pod składowanie odpadów budowlanych z okolicznych budów, jest zaśmiecony i zaniedbany. Teren nie ma nadanej określonej funkcji i cechuje się brakiem ładu przestrzennego.
- W terenie nastąpiła intensywna sukcesja zieleni i obszar został w większości zajęty przez gatunki ruderalne, typowe dla miejsc o takim charakterze. Są to pionierskie gatunki drzew, krzewów i różnorodne gatunki bylin i traw. Proces zajmowania terenu przez zieleń nadał miejscu specyficzny charakter
- W centralnej części znajduje się spory nasyp, utworzony z odpadów budowlanych, gruzu i ziemi. Zróżnicowane ukształtowanie jest ciekawym elementem krajobrazu i zostało uwzględnione w projekcie zagospodarowania.
- Przez swoją specyficzną lokalizację miejsce to pełni funkcję swoistej izolacji pomiędzy terenami przemysłowymi i kolejowymi a tkanką mieszkaniową miasta. Dlatego niezwykle ważnym jest by miejsce to cechowało się wysokimi walorami estetycznymi, było zadbane przy jednoczesnym nawiązaniu do historii miejsca i jego unikalnego charakteru.

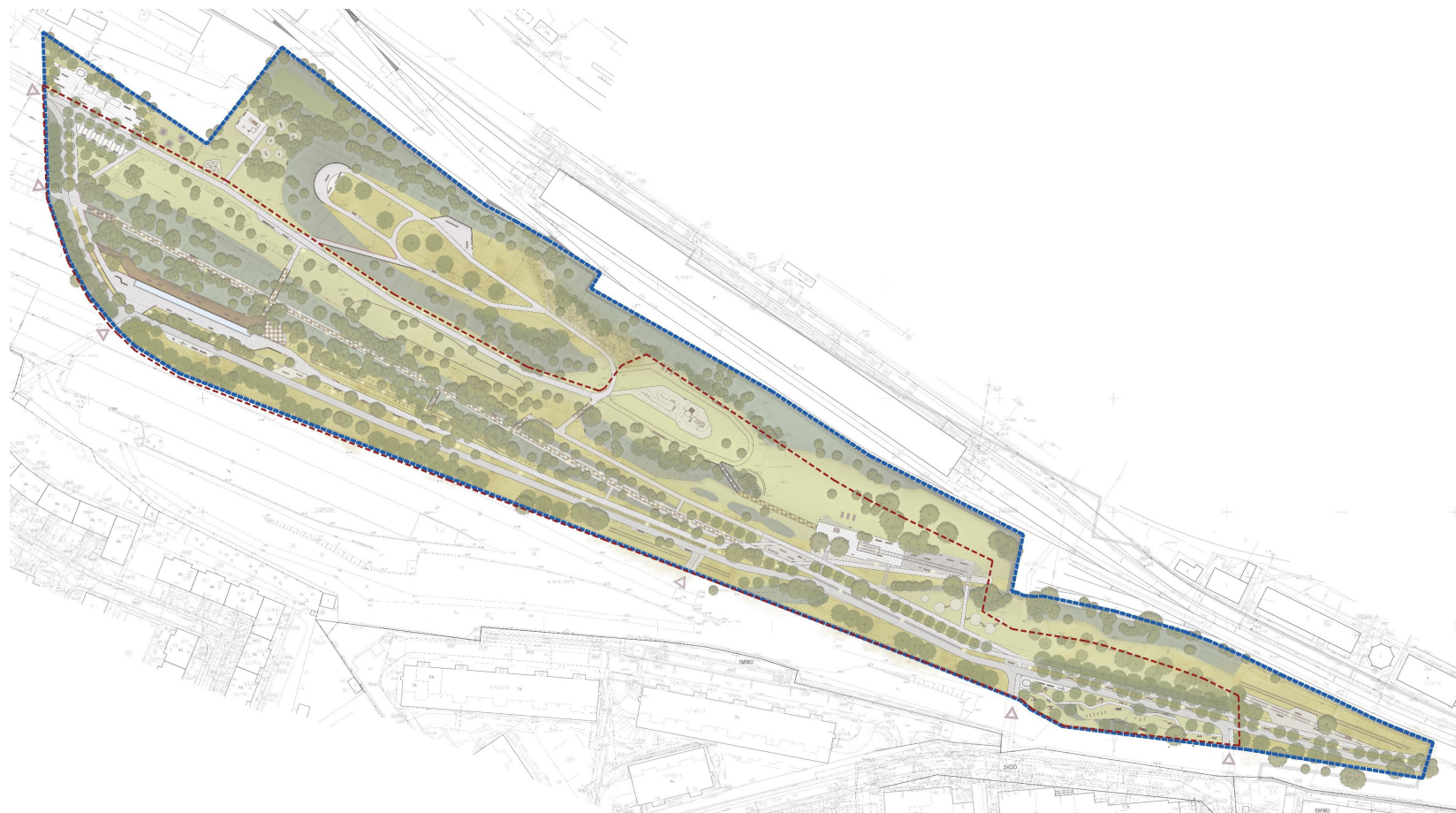




# IDEA

Celem projektu jest stworzenie funkcjonalnej i bezpiecznej przestrzeni parkowej dedykowanej różnym grupom użytkowników. Projekt ma zapewnić podniesienie standardu użytkowania przestrzeni publicznej z zachowaniem indywidualnego charakteru miejsca, wprowadzenie jednolitego układu kompozycyjnego oraz komunikacyjnego, a także uzupełnienie terenu o nowe strefy funkcjonalne służące integracji użytkowników. Zaprojektowany teren ma posiadać funkcje rekreacyjną, komunikacyjną i poznawczo - edukacyjną. Ma odpowiedzieć na potrzeby mieszkańców Wrocławia zapewniając im różnorodne możliwości spędzania wolnego czasu.

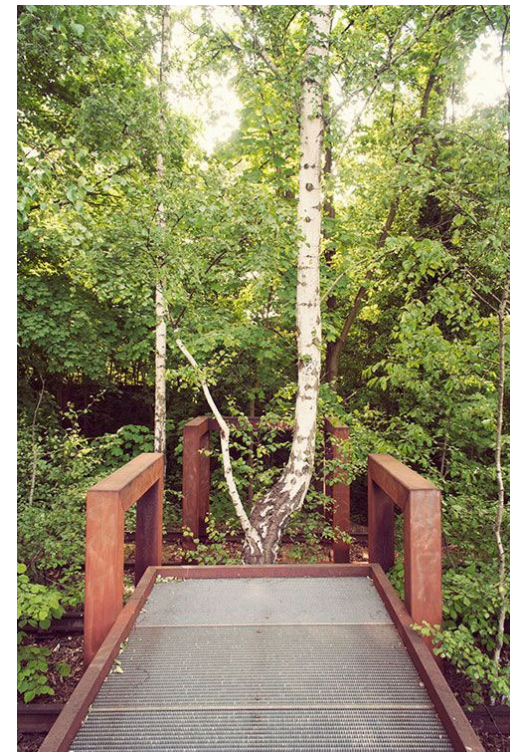
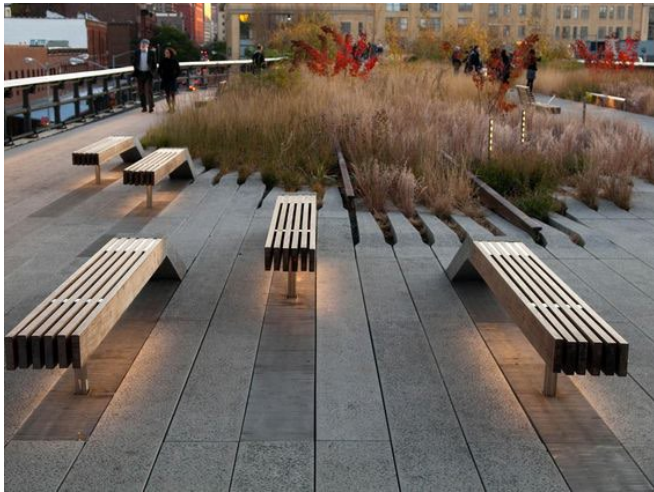
- PARK O CHARAKTERZE KOLEJOWYM
- MIEJSCE OFERUJĄCE RÓŻNORODNE FORMY AKTYWNOŚCI
- WPISANIE SIĘ W TOŻSAMOŚĆ MIEJSCA
- WYKORZYSTANIE UKSZTAŁTOWANIA TERENU
- UDOSTĘPNIENIE, OCZYSZCZENIE I ZABEZPIECZENIE TERENU
- ODPOWIEDŹ NA POTRZEBY MIESZKAŃCÓW, ICH PROŚBY I SUGESTIE
- ODZYSKANIE NIEUŻYTKU I WPROWADZENIE NOWEJ FUNKCJI
- STWORZENIE MIEJSCA BEZPIECZNEGO, PRZYJAZNEGO UŻYTKOWNIKOM, ZACHĘCAJĄCEGO DO SPĘDZANIA WOLNEGO CZASU
- AKTYWNY WYPOCZYNEK, PROMOWANIE ZDROWEGO TRYBU ŻYCIA





# INSPIRACJE

- Parki kolejowe w Europie i na świecie
- Tereny postindustrialne





# ELEMENTY PROJEKTOWANE W PARKU- KOMPONENTY:

- PARK O CHARAKTERZE KOLEJOWYM
- PARK OFERUJĄCY RÓŻNE FORMY AKTYWNOŚCI- szereg różnorodnych funkcji i stref użytkowych zapewniając rozmaite możliwości spędzania wolnego czasu użytkownikom z różnych grup społecznych: dzieciom, młodzieży, osobom starszym, rowerzystom, rolkarzom, właścicielom psów, ludziom aktywnym i uprawiającym sport, biegaczom, uczniom szkolnym, rodzinom z dziećmi
- PLACE WIELOFUNKCYJNE, MIEJSCA SPOTKAŃ, INTEGRACJI SPOŁECZNEJ- utwardzone place umożliwiające zorganizowanie imprez i wydarzeń kulturowych
- ŁAWKI, SIEDZISKA, STOŁY PIKNIKOWE, MURKI DO SIEDZENIA
- TOALETY OGÓLNODOSTĘPNE- przewidziano miejsca pod lokalizację ogólnodostępnych toalet systemowych
- EKSPOZYCJA ELEMENTÓW INFRASTRUKTURY KOLEJOWEJ
- STREFY EDUKACYJNE – EKSPOZYCJE, ŚCIEŻKI EDUKACYJNE, TABLICE INFORMACYJNE
- PLAC ZABAW I URZĄDZENIA DLA DZIECI- zagospodarowanie nasypu znajdującego się w centralnej części terenu jako przestrzeni do zabaw
- STREFA SENSORYCZNA Z ELEMENTAMI ODDZIAŁYWUJĄCYMI NA ZMYŚŁY
- SIŁOWNIA ZEWNĘTRZNA
- STREFA STREET WORKOUT
- POLANY REKREACYJNE I PIKNIKOWE
- STREFY RELAKSU - leżaki, hamaki, siedziska, strefy sprzyjające integracji, strefy otwartych łąk, miejsca zacienione, pergola i przestrzenie z siedziskami i stołami
- ŚCIEŻKI WIDOKOWE – PUNKTY WIDOKOWE
- ŚCIEŻKA PIESZO-ROWEROWA PRZEZ CAŁĄ DŁUGOŚĆ PARKU- wygodna i bezkolizyjna komunikacja wewnątrz parku
- ŚCIEŻKI SPACEROWE WEWNĘTRZNE
- KOMUNIKACJA UDOSTĘPNIONA DLA OSÓB NIEPEŁNOSPRAWNYCH
- LICZNE WEJŚCIA DO PARKU - dobra komunikacja z okolicznymi osiedlami mieszkaniowymi i sąsiednimi terenami
- OGRODZENIE OD STRONY AKTYWNYCH TERENÓW KOLEJOWYCH
- PSI WYBIEG- wydzielony teren z infrastrukturą dla czworonogów, wodopojem, torem przeszkód, nasypami, elementami zabawowymi i do treningu , koszami na nieczystości i dystrybutorami z workami oraz miejscami do siedzenia
- OGRÓD WODNY - element wodny w formie niecki z ogrodem wodnym wraz z systemem podestów drewnianych i miejsc do siedzenia
- PROJEKT ZIELENI – naturalistyczne nasadzenia i roślinność o charakterze ruderalnym, uzupełnienie istniejącej roślinności o nasadzenia szpalerowe, stworzenie alei wzdłuż ciągów komunikacyjnych, nasadzenia z traw i kwitnących bylin, wykorzystanie roślinności istniejącej, uporządkowanie i uzupełnienie o wartościowe gatunki drzew, krzewów, traw i bylin
- OŚWIETLENIE PARKOWE – oświetlenie głównych ciągów komunikacyjnych, placów i stref z urządzeniami sportowymi, dodatkowe oświetlenie w postaci opraw gruntowych – podświetlenie elementów ekspozycyjnych



# KONCEPCJA

## LEGENDA:


- 1 Wejście do parku od strony ul. Paczkowskiej
  - 2 PLAC WEJŚCIOWY - plac utwardzony umożliwiający organizację wydarzeń kulturalnych, targów, eventów; strefa gastronomiczna - przewidziane miejsce dla food truck'ów; miejsce spotkań, pergola zacieniana z miejscami do siedzenia, toaleta ogólnodostępna
  - 3 Toaleta ogólnodostępna
  - 4 STREFA RELAKSU - polany rekreacyjne i piknikowe, leżaki parkowe, hamaki, konstrukcje do leżenia
  - 5 STREFA AKTYWNOŚCI RUCHOWEJ DLA DOROSŁYCH- urządzenia Street Workout, siłownia zewnętrzna
  - 6 TRASA WIDOKOWA - plac i ścieżka widokowa na istniejącym nasypie - punkty widokowe, miejsca do grillowania
  - 7 PLAC ZABAW dla dzieci o charakterze kolejowym - lokomotywa z elementami zabawowymi, drewniane elementy wspinaczkowe, tor przeszkód
  - 8 kładka łącząca ścieżkę na nasypie z centralną częścią parku
  - 9 Wejście do parku od strony ul. Sernickiej - ścieżka piesza i rowerowa
  - 10 Ogród wodny w miejscu istniejących zastojów wody- nad ogrodem taras wypoczynkowy z podestów drewniany imitujący perony - wyposażony miejsca do siedzenia
  - 11 ŚCIEŻKA SPACEROWA NA NASYPIE KOLEJOWYM - aleja spacerowa prowadzona w miejscu przebiegu byłego torowiska wyniesiona nad poziom terenu, otoczona istniejącymi zadrzewieniami, ścieżka w formie podestów z kratownic stalowych uzupełniona o miejsca odpoczynku, oświetlenie, możliwość przejścia w inne strefy parku
  - 12 Przystanek dla rowerzystów - miejsce odpoczynku, stacja serwisowa, stojaki rowerowe
  - 13 Ekspozycja pozostałości infrastruktury kolejowej (torowiska, podkłady kolejowe, słupy) aranżacja przestrzeni nawiązująca do układu torowisk - miejsca do wypoczynku
  - 14 Główny ciąg pieszy - promenada
  - 15 Ścieżka rowerowa
  - 16 Plac z siedziskami gabionowymi- miejsce spotkań i wypoczynku, centralny punkt zbiegu ścieżek parkowych
  - 17 GŁÓWNY PLAC INTEGRACYJNY - miejsce spotkań z niezbędną infrastrukturą w tym zestawy piknikowe ze stołami, ławki parkowe, ruchome ławki na szynach; miejsce odtworzenia fragmentów torowisk i ekspozycja lokomotywy udostępnionej przez Klub Sympatyków Kolei, miejsce wystawowe - tablice informacyjne dotyczące historii kolei, możliwość wystaw tymczasowych;
  - 18 STREFA REKREACYJNA- polany rekreacyjne i piknikowe z leżakami parkowymi
  - 19 STREFA DLA PSA - wybieg dla psów wyposażony w m.in. kosze na psie odchody +dozowniki na woreczki, psi wodopój, psią łąkę z ukształtowanymi pagórkami, tor przeszkód, koła do treningu skoków, bałe drewniane do wspinania, ławki do siedzenia dla właścicieli psów
  - 20 STREFA REKREACYJNO-EKSPOZYCYJNA - odtworzenie i ekspozycja fragmentów infrastruktury kolejowej uzupełnione o miejsca do odpoczynku z siedziskami; nasadzenia ruderalne wprowadzone między torowiska, naturalistyczny układ nasadzeń
  - 21 STREFA SENSORYCZNA - elementy edukacji sensorycznej i urządzenia wspomagające psychofizyczny rozwój dzieci, nasadzenia oddziałujące na zmysły
  - 22 Wejście do parku od strony ul. Jesionowej
  - 23 Wejście do parku od strony ul. Pięknęj
  - 24 docelowe połączenie komunikacyjne z Parkiem Tarnogańskim
- granica realizacji projektu

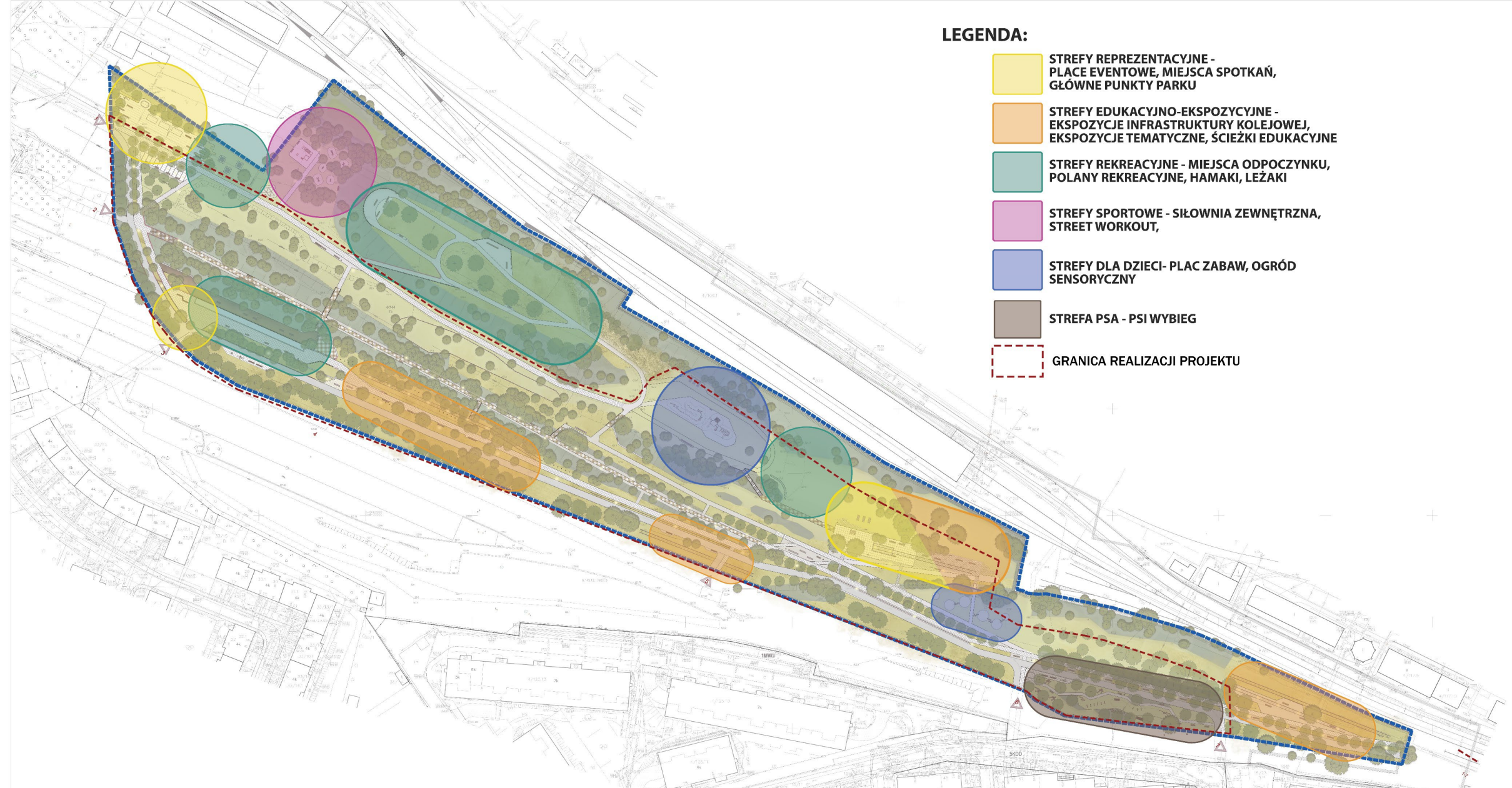




# STREFY W PARKU

## LEGENDA:

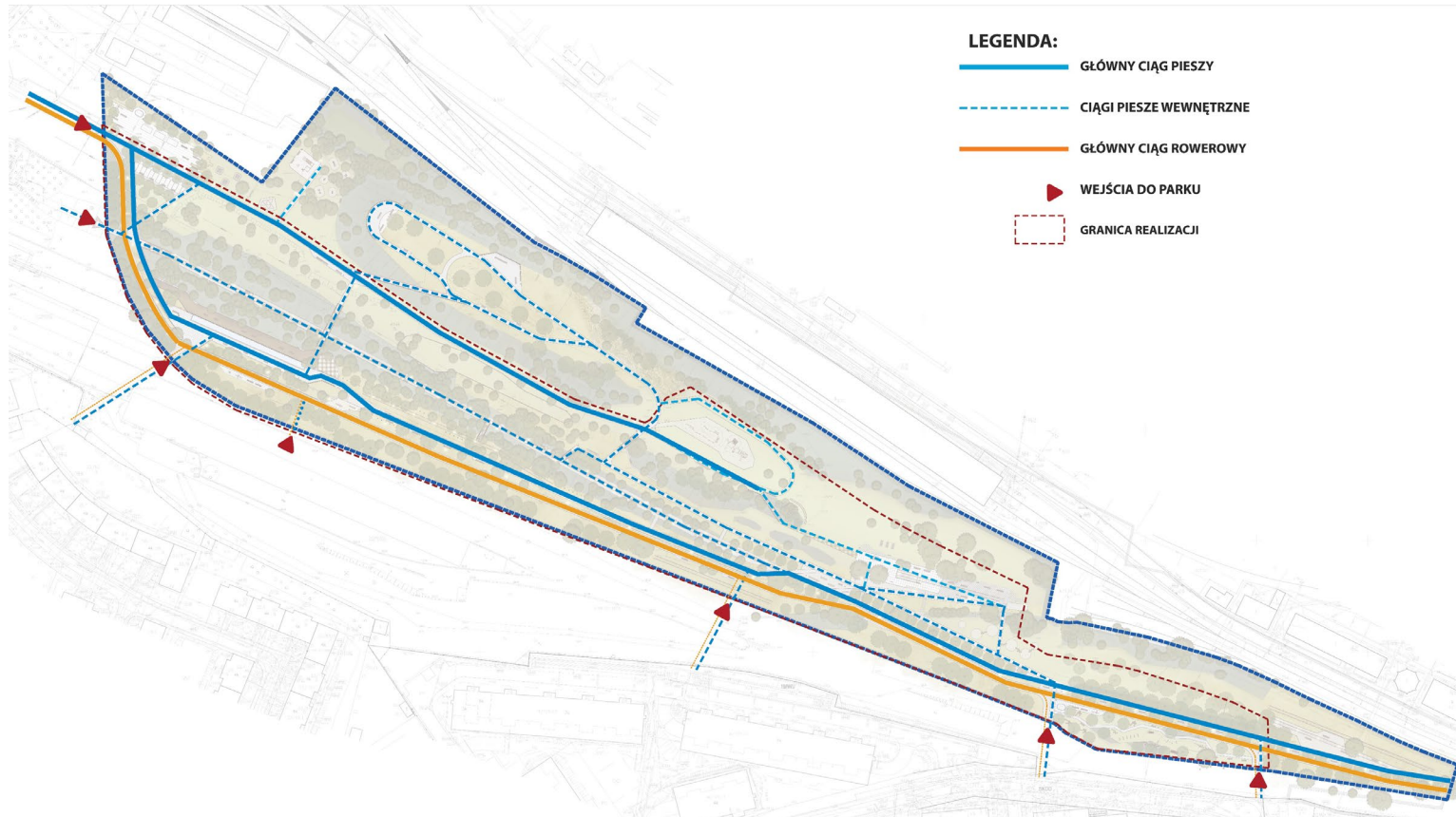
-  STREFY REPREZENTACYJNE - PLACE EVENTOWE, MIEJSCA SPOTKAŃ, GŁÓWNE PUNKTY PARKU
-  STREFY EDUKACYJNO-EKSPOZYCYJNE - EKSPOZYCJE INFRASTRUKTURY KOLEJOWEJ, EKSPOZYCJE TEMATYCZNE, ŚCIEŻKI EDUKACYJNE
-  STREFY REKREACYJNE - MIEJSCA ODPOCZYNKU, POLANY REKREACYJNE, HAMAKI, LEŻAKI
-  STREFY SPORTOWE - SIŁOWNIA ZEWNĘTRZNA, STREET WORKOUT,
-  STREFY DLA DZIECI- PLAC ZABAW, OGRÓD SENSORYCZNY
-  STREFA PSA - PSI WYBIEG
-  GRANICA REALIZACJI PROJEKTU





# UKŁAD KOMUNIKACYJNY

- Projekt komunikacji przewiduje funkcję tranzytową dla pieszych i rowerzystów przeprowadzając ścieżki wzdłuż całego parku
- Ciągi piesze zostały zróżnicowane szerokością i rodzajem nawierzchni. Główne ciągi poprowadzone są w układzie liniowym, równoległe do siebie, nawiązując do charakterystycznego układu kolejowego i lokalizacji bocznic kolejowych w terenie. Przez teren opracowania będzie przebiegać ścieżka rowerowa zapewniając wygodną i szybką komunikację na całej długości parku. Dzięki odizolowaniu ścieżki rowerowej od ścieżek pieszych pasami zieleni zapewniona jest możliwość bezkolizyjnego poruszania się po parku przez różnych użytkowników, pieszych, biegaczy, rodzin z dziećmi, rowerzystów i rolkarzy.
- W projekcie przewidziano szereg wejść do parku przewidując dostępność terenu ze wszystkich stron: od głównych ulic otaczających teren – ul. Paczkowskiej, ul. Sernickiej, ul. Jesionowej i Pięknej, zapewniając połączenia z okolicznymi osiedłami mieszkaniowymi



- UKŁAD KOMUNIKACYJNY LINIOWY - NAWIĄZANIE DO UKŁADU HISTORYCZNEGO
- PRZEBIEG ŚCIEŻEK W MIEJSCACH HISTORYCZNYCH TOROWISK
- KOMUNIKACJA TRANZYTOWA - CIĄG PIESZO-ROWEROWY PRZEZ CAŁĄ DŁUGOŚĆ PARKU
- KOMUNIKACJA WEWNĄTRZ PARKU – ŚCIEŻKI SPACEROWE, ŚCIEŻKI WIDOKOWE, KOMUNIKACJA WEWNĄTRZ WYDZIELONYCH STREF
- SZEROKIE ŚCIEŻKI UMOŻLIWIAJĄCE BEZKOLIZYJNE PORUSZANIE SIĘ PRZEZ UŻYTKOWNIKÓW PARKU
- SYSTEM ŚCIEŻEK UDOSTĘPNIONYCH DLA OSÓB Z NIEPEŁNOSPRAWNOŚCIAMI
- RÓŻNORODNE MATERIAŁY: NAWIERZCHNIE MINERALNE, Z KOSTKI, KRUSZCA KOLEJOWEGO, PŁYT WIELKOFORMATOWYCH, BITUMICZNA NAWIERZCHNIA ŚCIEŻKI ROWEROWEJ
- POŁĄCZENIA POMIĘDZY GŁÓWNYMI CIĄGAMI PIESZYMİ – kładka, łączniki, skróty
- MIEJSCA ODPOCZYNKU I INFRASTRUKTURA WZDŁUŻ CAŁEJ KOMUNIKACJI- ławki, siedziska, murki
- KILKA WEJŚĆ DO PARKU – SKOMUNIKOWANIE PARKU Z OKOLICZNYMI OSIEDLAMI
- GŁÓWNE CIĄGI I WAŻNE MIEJSCA W PARKU ODPOWIEDNIO OŚWIETLONE
- DOCELOWY PLAN POŁĄCZENIA PARKU Z SYSTEMEM ZIELENI MIEJSKIEJ WROCŁAWIA – PARK TARNOGAJSKI, WSCHODNI



Toaleta ogólnodostępna

PLAC WIELOFUNKCYJNY- miejsce spotkań, plac utwardzony umożliwiający organizację wydarzeń kulturalnych, targów, eventów; strefa gastronomiczna - przewidziane miejsce dla food truck'ów;

pergola zacieniąca z miejscami do siedzenia

Wejście do parku od strony ul. Paczkowskiej

Ogród wodny w miejscu istniejących zastojów wody- nad ogrodem taras wypoczynkowy z podestów drewniany imitujący perony - wyposażony w miejsca do siedzenia

Wejście do parku od strony ul. Sernickiej – ścieżka piesza i rowerowa

Przystanek dla rowerzystów – miejsce odpoczynku, stacja serwisowa, stojaki rowerowe

Ekspozycja pozostałości infrastruktury kolejowej (torowiska, podkłady kolejowe, słupy) aranżacja przestrzeni nawiązująca do układu torowisk - miejsca do wypoczynku

Główny ciąg pieszy - promenada

Ścieżka rowerowa

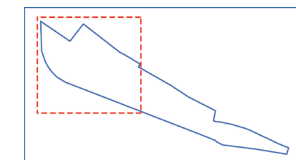
STREFA AKTYWNOŚCI RUCHOWEJ DLA DOROSŁYCH-urządzenia Street WorkOut, siłownia zewnętrzna

STREFA RELAKSU - polany rekreacyjne i piknikowe, leżaki parkowe, hamaki, konstrukcje do leżenia

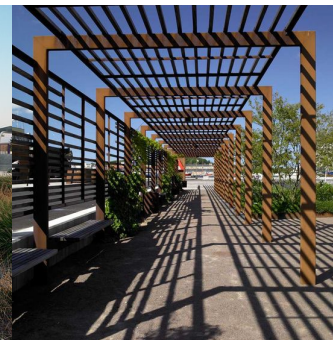
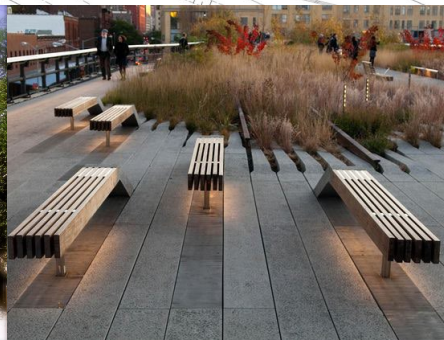
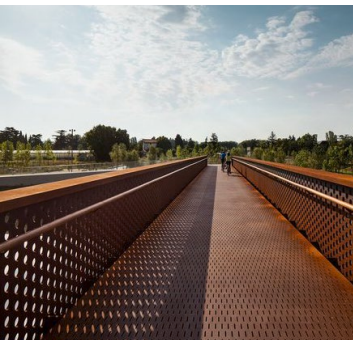
TRASA WIDOKOWA - ścieżka widokowa na istniejącym nasypie, punkty widokowe, miejsca do grillowania

KŁADKA łącząca ścieżkę na nasypie z centralną częścią parku

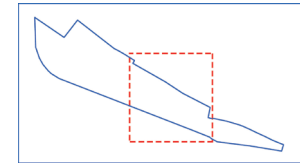
ŚCIEŻKA SPACEROWA NA NASYPIE KOLEJOWYM - aleja spacerowa prowadzona w miejscu przebiegu byłego torowiska wyniesiona nad poziom terenu, otoczona istniejącymi zadrzewieniami, ścieżka w formie podestów z kratownic stalowych uzupełniona o miejsca odpoczynku, oświetlenie, możliwość przejścia w inne strefy parku



Źródło: Pinterest.com







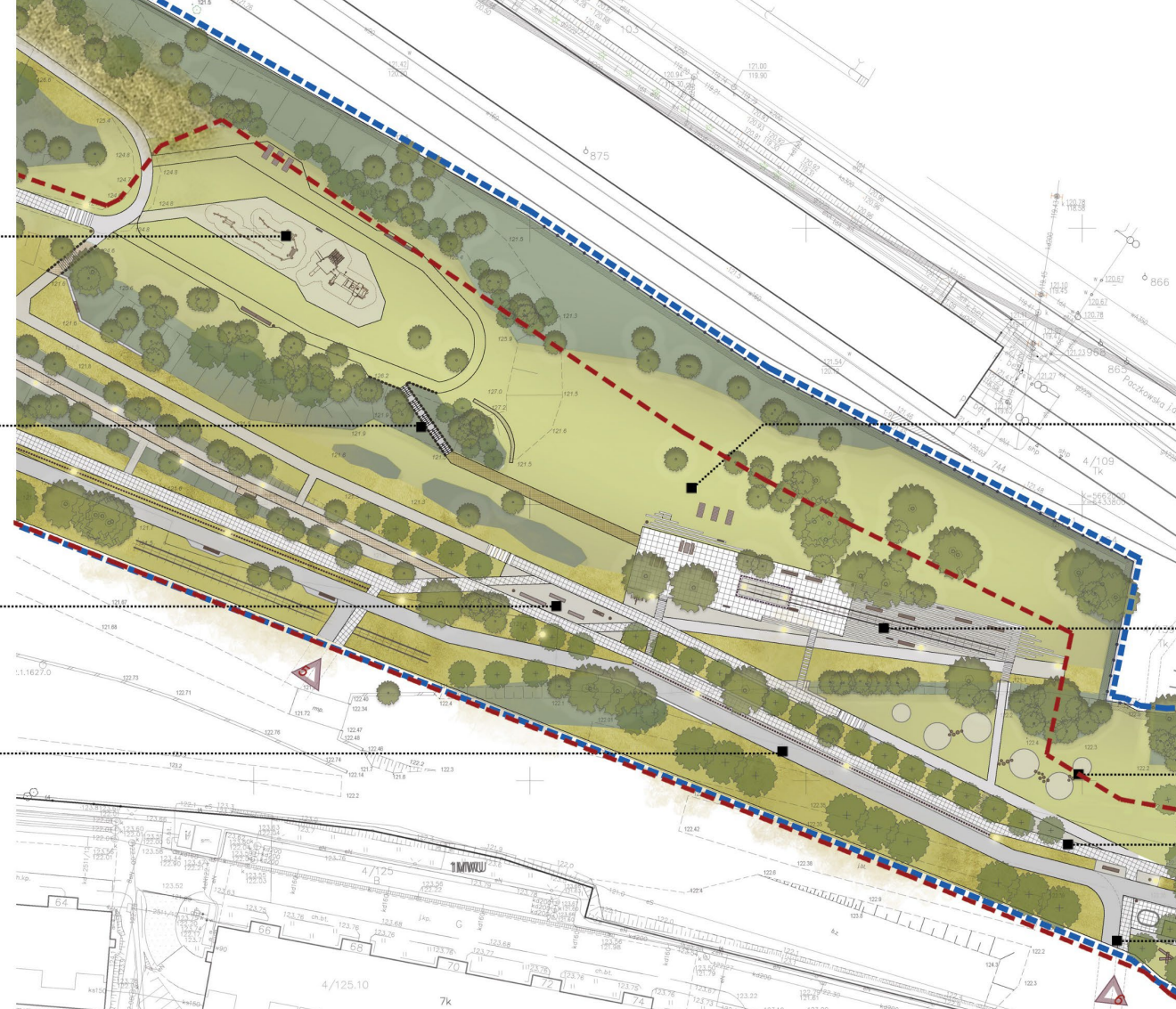
STREFA REKREACYJNA - polany rekreacyjne i piknikowe z leżakami parkowymi

GŁÓWNY PLAC INTEGRACYJNY - miejsce spotkań z niezbędną infrastrukturą: zestawy piknikowe ze stołami, ławki parkowe, ruchome ławki na szynach; miejsce odtworzenia fragmentów torowisk i ekspozycja lokomotywy udostępnionej przez Klub Sympatyków Kolei, miejsce wystawowe - tablice informacyjne dotyczące historii kolei, możliwość wystaw tymczasowych

Miejsce na urządzenia sensoryczne

Główny ciąg pieszy - promenada

Wejście do parku od strony ul. Jesionowej



PLAC ZABAW dla dzieci o charakterze kolejowym - lokomotywa z elementami zabawowymi, drewniane elementy wspinaczkowe, tor przeszkód

Schody prowadzące na nasyp

Plac z siedziskami gabionowymi - miejsce spotkań i wypoczynku, centralny punkt zbiegu ścieżek w parku

Ścieżka rowerowa

Źródło: Pinterest.com





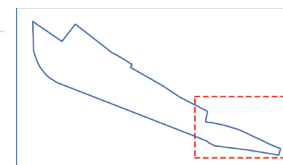
STREFA SENSORYCZNA - elementy edukacji sensorycznej i urządzenia wspomagające psychofizyczny rozwój dzieci, nasadzenia oddziałujące na zmysły

Toaleta ogólnodostępna

Przystanek dla rowerzystów - miejsca do siedzenia, stojaki rowerowe

Wejście do parku od strony ul. Jesionowej

STREFA DLA PSA - wybieg dla psów wyposażony w m.in. kosze na psie odchody +dozowniki na woreczki, psi wodopój, psią łąkę z ukształtowanymi pagórkami, tor przeszkód, koła do treningu skoków, bale drewniane do wspinania, ławki do siedzenia dla właścicieli psów



STREFA REKREACYJNO-EKSPOZYCYJNA - odtworzenie i ekspozycja fragmentów infrastruktury kolejowej uzupełnione o miejsca do odpoczynku z siedziskami; nasadzenia ruderalne wprowadzone między torowiska, naturalistyczny układ nasadzeń

Wejście do parku od strony ul. Pięknej  
docelowe połączenie komunikacyjne z Parkiem Tarnogajskim

Źródło: Pinterest.com





# MAŁA ARCHITEKTURA

W projekcie przewidziano zastosowanie różnorodnej małej architektury: różnego rodzaju ławki i siedziska, kosze na odpady, tablice informacyjne, elementy dla rowerzystów, konstrukcje zacieniające, oświetlenie. Forma i kształt zostały dostosowane w zależności od pełnionej funkcji i miejsca jej lokalizacji, spełniając wymogi ergonomii użytkowania. Dzięki eleganckim, prostym formom i zastosowanym materiałom, mała architektura będzie nie tylko zapewniać komfort użytkownikom, ale stanowić ciekawy element wyposażenia parku, nawiązując do specyfiki miejsca i podkreślając jego kolejny charakter.

Elementy podstawowe:

- ŁAWKI Z OPARCIEM
- ŁAWKI BEZ OPARCIA
- ŁAWKI GABIONOWE
- ZESTAWY PIKNIKOWE
- KOSZE NA ŚMIECI
- STOJAKI NA ROWERY



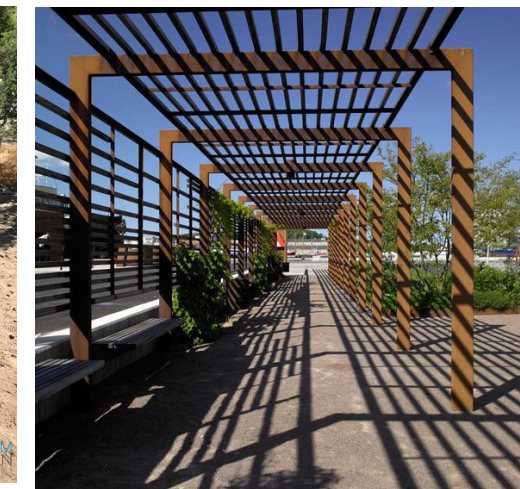
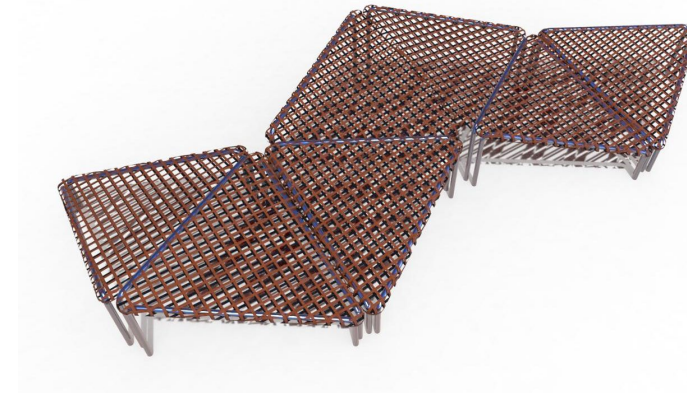
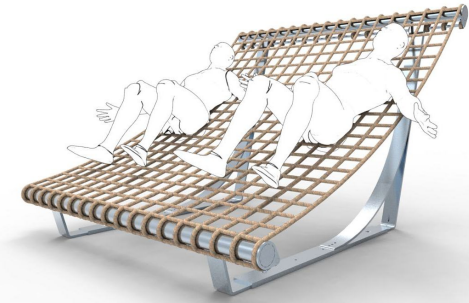
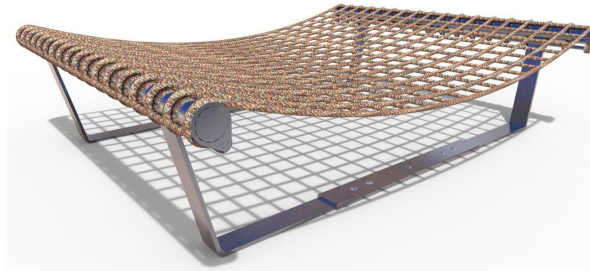


# MAŁA ARCHITEKTURA

Mała architektura lokalizowana jest wzdłuż głównych ciągów komunikacyjnych, na placach i w miejscach koncentrujących różne funkcje, np. sportowe, rekreacyjne. Elementy informacyjne zlokalizowane będą w strefach ekspozycyjnych, wejściowych oraz w ciekawych punktach parku.

Elementy uzupełniające:

- HAMAKI
- KONSTRUKCJE DO LEŻENIA
- LEŻAKI PARKOWE
- ZESTAWY PIKNIKOWE
- PERGOLE /ZADASZENIA
- ELEMENTY INFORMACJI PRZESTRZENNEJ
- MURKI, OGRODZENIA, NISKIE WYGRODZENIA
- OŚWIETLENIE



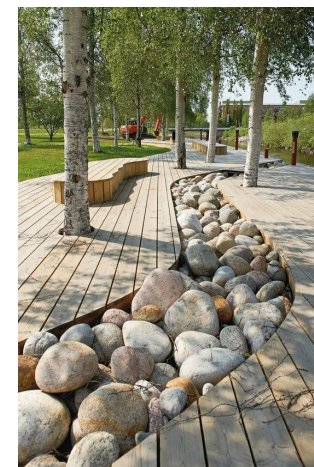


# STREFY DLA DZIECI – rozwiązania przykładowe

## KOLEJOWY PLAC ZABAW



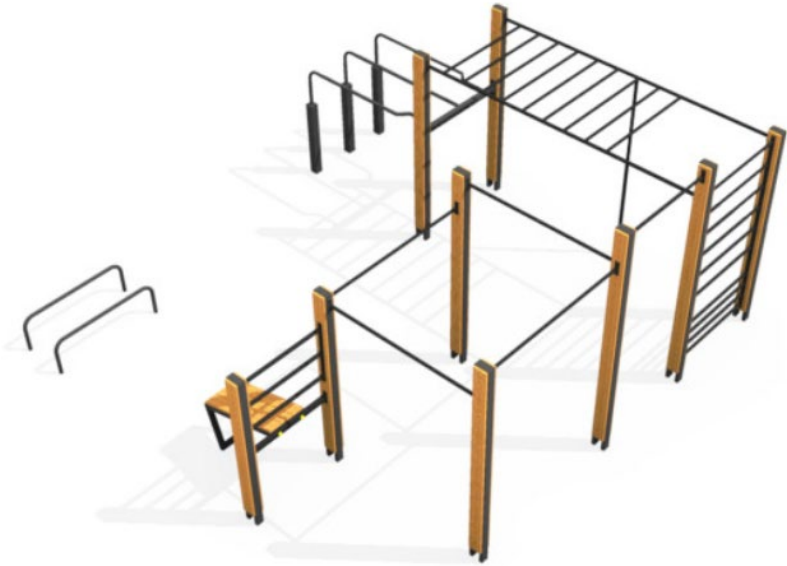
## STREFA SENSORYCZNA





# STREFY SPORTOWE I AKTYWNOŚCI FIZYCZNEJ- rozwiązania przykładowe

## STREET WORKOUT



Źródło: Flowparks.com

## SIŁOWNIA ZEWNĘTRZNA



Źródło: silowniezewnetrzne.com



# MATERIAŁY

Projekt przewiduje użycie różnorodnych materiałów w celu stworzenia parku o ciekawym wyglądzie i industrialnym charakterze, zapewniając przy tym wygodne i bezpieczne użytkowanie przestrzeni.



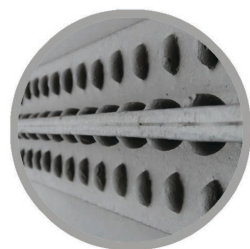
BETON  
ARCHITEKTONICZNY



STAL CORTEN



DREWNO



STAL



NAWIERZCHNIA  
HANSEGRAND



KOSTKA BETONOWA



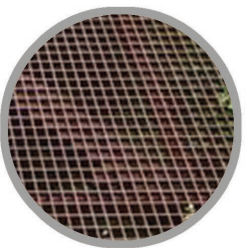
NAWIERZCHNIA BEZPIECZNA  
PIASEK



NAWIERZCHNIA  
ZWIROWA



NAWIERZCHNIA  
BITUMICZNA



KRATOWNICA STALOWA



ELEMENTY INFRASTRUKTURY  
KOLEJOWEJ



DESKA TARASOWA

## Mała architektura

- drewno: siedziska, oparcia ławek, podesty drewniane, elementy wyposażenia stref
- stal malowana proszkowo: elementy konstrukcyjne ław i ławek, konstrukcja zadaszeń i pergoli, stacje serwisowania rowerów, stojaki rowerowe, el. tablic informacyjnych
- stal corten: elementy tablic informacyjnych, obudowy koszy na odpady, drobne elementy wykończeniowe małej architektury, elementy systemu informacyjnego parku, drogowskazy
- gabiony z kruszywem kolejowym: siedziska terenowe, murki oporowe
- bale drewniane: plac zabaw, strefa sensoryczna, psi wybieg

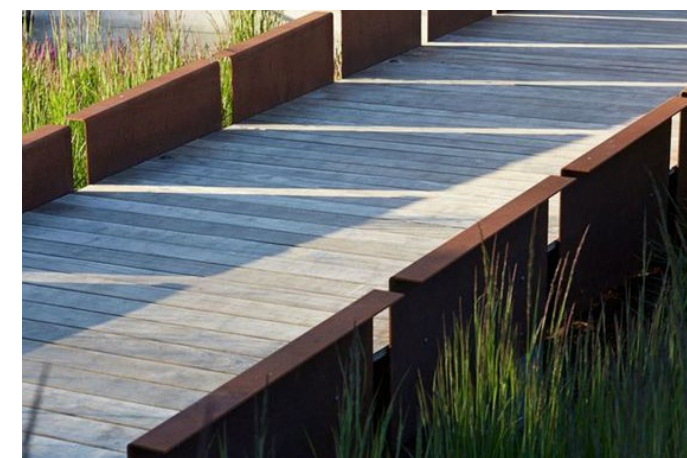
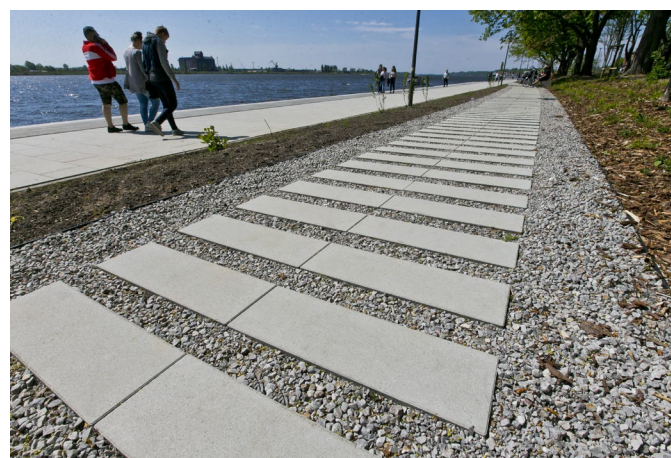
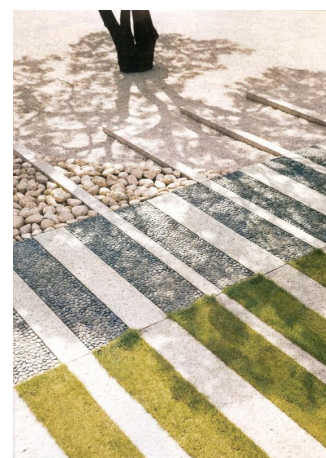
## Pozostałe elementy

- elementy infrastruktury kolejowej: odtworzenie układu torowisk kolejowych (historyczne słupy stalowe, szyny i podkłady kolejowe, wypełnienie żwirowe)
- wyposażenie siłowni zewnętrznej, strefy street workout, placów zabaw wg dostępnych systemowych rozwiązań (różne materiały: drewno, stal, beton), zjeżdżalnia w formie rynny wykonana ze stali nierdzewnej
- Słupy i oprawy oświetleniowe
- sanitariaty kontenerowe: wg systemowych rozwiązań (różne materiały)



# NAWIERZCHNIE

- **KOSTKI BETONOWE, PŁYTY BETONOWE:** na placach wielofunkcyjnych, w strefie ekspozycji infrastruktury kolejowej, na ścieżkach pieszych
- **NAW. MINERALNE** (typu hansegrand): na ścieżkach dla pieszych
- **NAW. BITUMICZNA:** na ścieżkach rowerowych
- **KRATY STALOWE:** na ścieżkach spacerowych – na nasypie kolejowym, na schodach
- **KRUSZYWO KOLEJOWE, ŻWIR:** uzupełnienie odtwarzanych elementów infrastruktury kolejowej i na fragmentach ścieżek spacerowych
- **NAW. BEZPIECZNE – PIASEK, ŻWIR:** zastosowana w strefach aktywności ruchowej dla dorosłych i dzieci
- **DREWNO-DESKI TARASOWE:** podesty w formie peronu przy ogrodzie deszczowym
- **POZOSTAŁE NAWIERZCHNIE:** trawniki, zieleń niska i wysoka, nawierzchnie w strefie sensorycznej



Źródło: Pinterest.com



# ZIELEŃ

- Założeniem projektu jest zachowanie jak najwięcej roślinności istniejącej oraz uzupełnienie jej dodatkowymi nasadzeniami, głównie rodzimych gatunków, tak by całość oddawała postindustrialny, kolejowy charakter parku. Proponuje się kształtowanie zieleni w formie rabat ruderalnych z zastosowaniem roślin pionierskich – drzew i krzewów.
- Roślinność wysoka - drzewa - przewiduje się zachowanie większości drzew istniejących, usunięcie jedynie egzemplarzy o złym stanie fitosanitarnym, zagrażających bezpieczeństwu lub kolidujących z konieczną infrastrukturą.
- Zastosowanie gatunków odpowiednich dla warunków panujących w terenie – duże nasłonecznienie, warunki glebowe, stosunki wodne.
- Koncepcja przewiduje nasadzenia drzew w formie szpalerów wzdłuż ciągów komunikacyjnych jak również swobodne nasadzenia uzupełniające istniejącą zielenią w okolicach polan i terenów otwartych.
- Zachowanie roślinności istniejącej w maksymalnym stopniu – podkreślenie obecnego charakteru miejsca i jedynie jego uzupełnienie
- Zieleń izolująca – kwitnące krzewy liściaste, izolacja wizualna od sąsiadującej zabudowy
- Zieleń niska – krzewy, trawy, byliny – uzupełnienie istniejących nasadzeń
- Rabaty w charakterze ruderalnym, nawiązującym do krajobrazu kolejowego i zasiedlających go grup roślin - w otoczeniu eksponowanych torowisk
- Rabaty bylinowe w różnej kolorystyce



## ZIELEŃ ISTNIEJĄCA:



## ZIELEŃ IZOLUJĄCA:



## ZIELEŃ NISKA:



## ZIELEŃ PRZY INFRASTRUKTURZE KOLEJOWEJ:



## PROPONOWANE ROŚLINY W KOLORACH NIEBIESKO-BIAŁYCH



## PROPONOWANE ROŚLINY W KOLORACH BIAŁO-ZIELONYCH



## PROPONOWANE ROŚLINY W KOLORACH BIAŁO-RÓŻOWO-ŻÓŁTYCH



## PROPONOWANE ROŚLINY W KOLORACH ŻÓŁTO-CZERWONYCH









