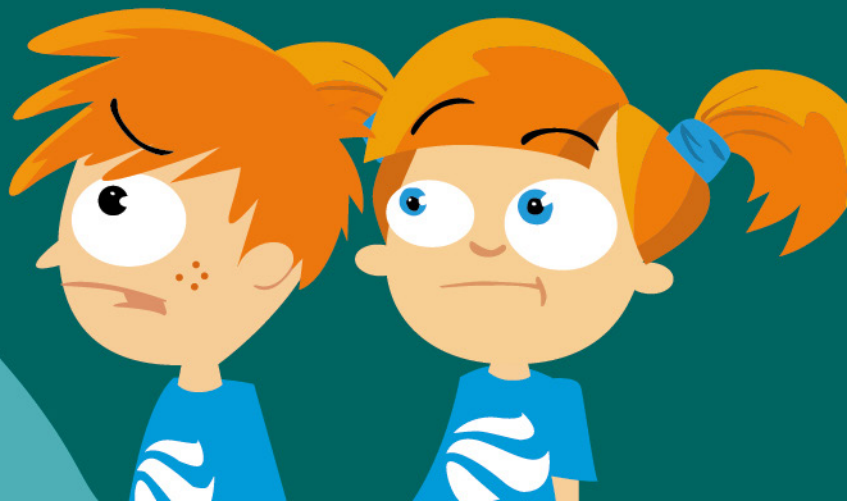
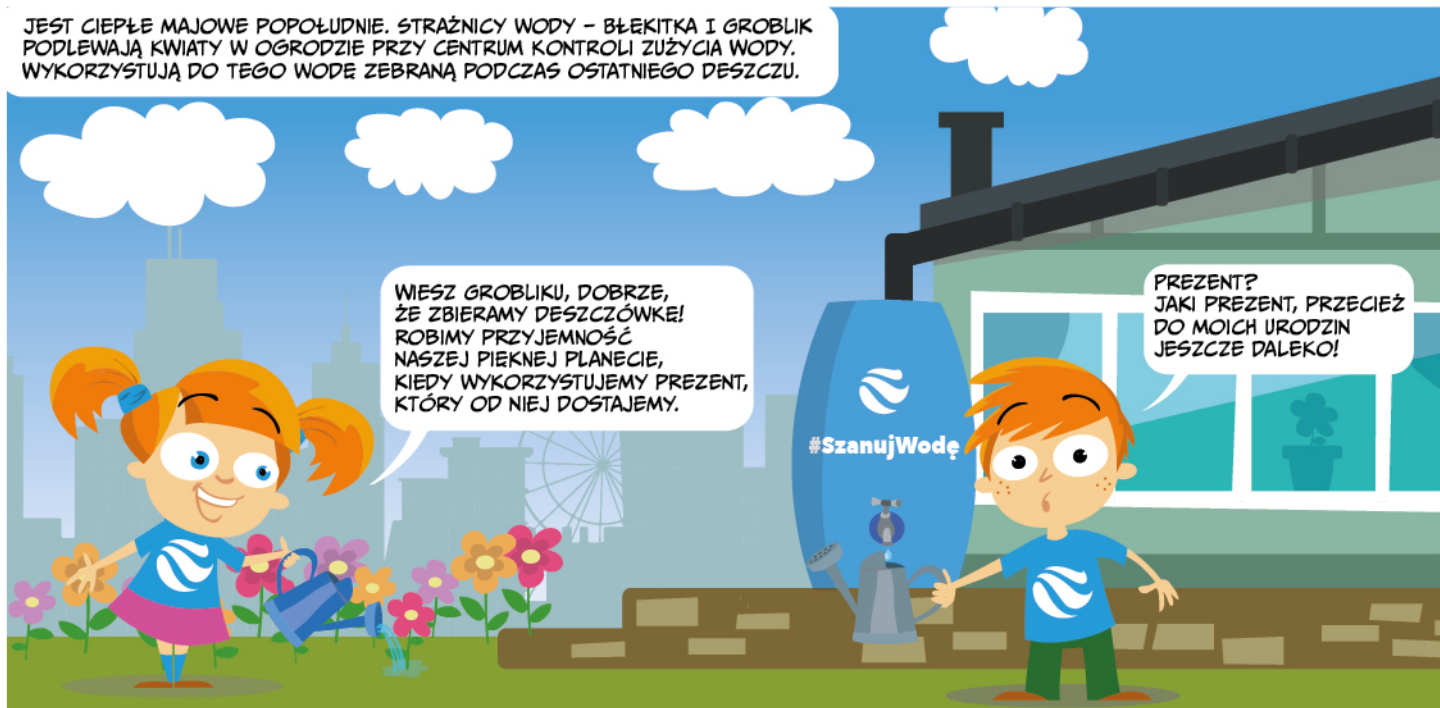




SZANUJ WODĘ
RATUJ PRZYRODĘ! CZĘŚĆ 1



JEST CIEPŁE MAJOWE POPOŁUDNIE. STRAŻNICY WODY - BŁĘKITKA I GROBLIK PODLEWAJĄ KWIATY W OGRODZIE PRZY CENTRUM KONTROLI ŻUŻYCIA WODY. WYKORZYSTUJĄ DO TEGO WODĘ ZEBRANĄ PODCZAS OSTATNIEGO DESZCZU.

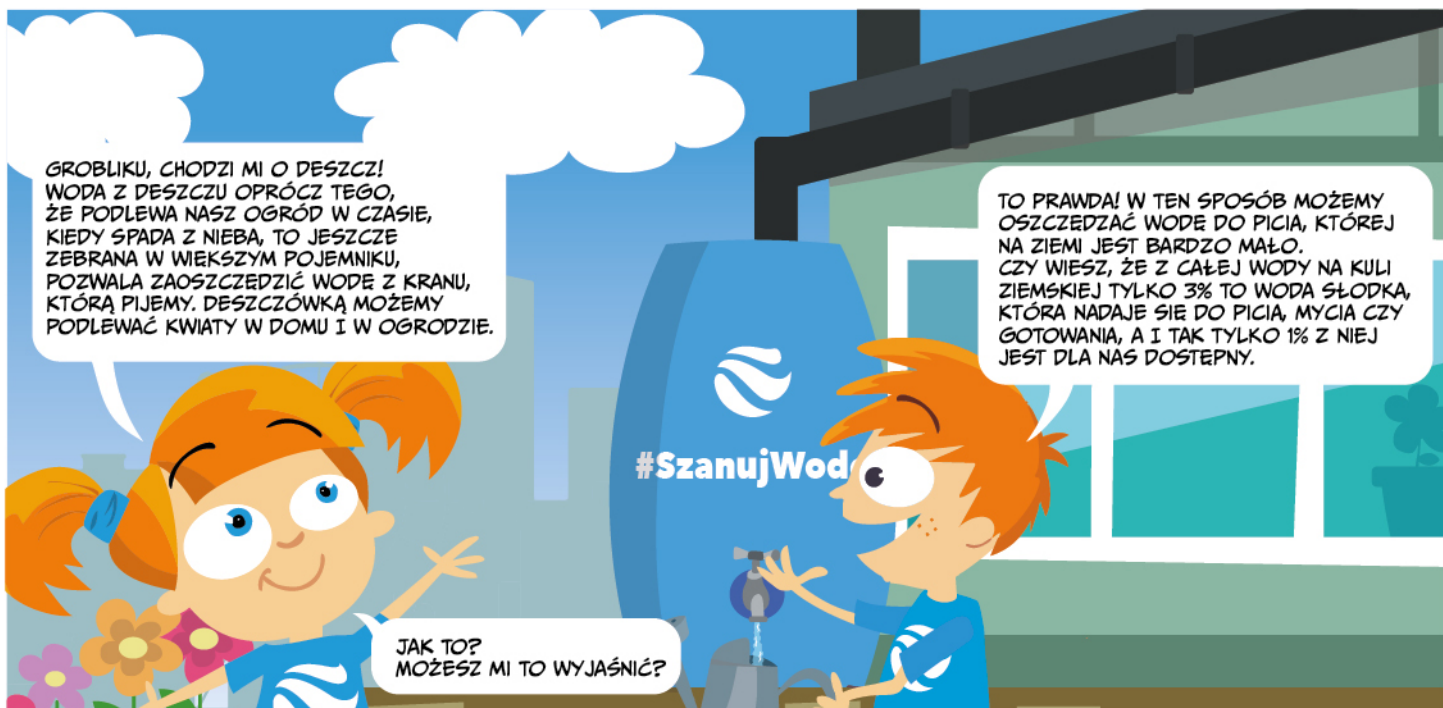


WIESZ GROBLIKU, DOBRZE,
ŻE ZBIERAMY DESZCZÓWKĘ!
ROBIMY PRZYJEMNOŚĆ
NASZEJ PIĘKNEJ PLANECIE,
KIEDY WYKORZYSTUJEMY PREZENT,
KTÓRY OD NIEJ DOSTAJEMY.

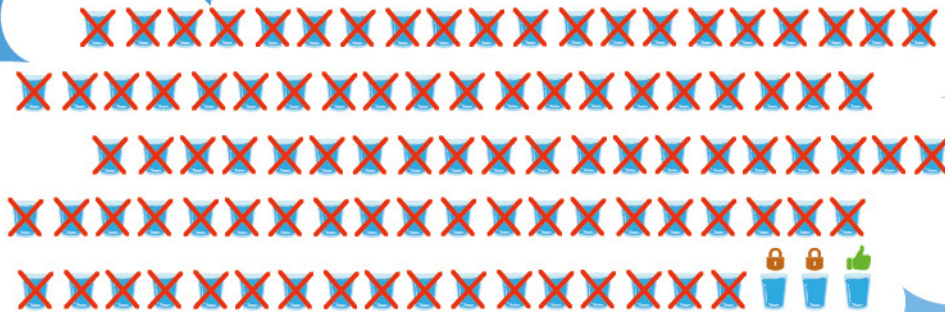
PREZENT?
JAKI PREZENT, PRZECIŻ
DO MOICH URODZIN
JESZCZE DALEKO!

GROBLIKU, CHODZI MI O DESZCZ!
WODA Z DESZCZU OPRÓCZ TEGO,
ŻE PODLEWA NASZ OGRÓD W CZASIE,
KIEDY SPADA Z NIEBA, TO JESZCZE
ZEBRANA W WIĘKSZYM POJEMNIKU,
POZWALA ZAOSZCZĘDZIĆ WODĘ Z KRANU,
KTÓRĄ PIJEMY. DESZCZÓWKĄ MOŻEMY
PODLEWAĆ KWIATY W DOMU I W OGRODZIE.

TO PRAWDA! W TEN SPOSÓB MOŻEMY
OSZCZĘDZAĆ WODĘ DO PICIA, KTÓREJ
NA ZIEMI JEST BARDZO MAŁO.
CZY WIESZ, ŻE Z CAŁEJ WODY NA KULI
ZIEMSKIEJ TYLKO 3% TO WODA SŁODKA,
KTÓRA NADAJE SIĘ DO PICIA, MYCIA CZY
GOTOWANIA, A I TAK TYLKO 1% Z NIEJ
JEST DLA NAS DOSTĘPNY.



JAK TO?
MOŻESZ MI TO WYJAŚNIĆ?



TO PROSTE BŁEKITKO!
WYOBRAŹ SOBIE, ŻE BARDZO CHCE CI SIĘ PIĆ,
ALE STU INNYM TWOIM KOLEŻANKOM I KOLEGOM
RÓWNIEŻ I DOSTAJECIE STO SZKLANEK Z WODĄ.
JEDNAK TYLKO TRZY Z TYCH SZKLANEK ZAWIERAJĄ
WODĘ, KTÓRĄ MOGLIBYŚCIE WYPIĆ.
RESZTA, TO BARDZO SŁONY NIENADAJĄCY SIĘ
DO PICIA PŁYN. A DO TEGO DWIE
Z TYCH TRZECH SZKLANEK ZE SŁODKĄ WODĄ
SĄ ZAMKNIĘTE NA KLÓDKĘ.

CZYLI WSZYSCY MUSIMY UGASIĆ PRAGNIENIE
WODĄ ZNAJDUJĄCĄ SIĘ TYLKO W JEDNEJ SZKLANECZCE?
TO STRASZNE!

NIESTETY BŁEKITKO.
AŻ 2% Z TEJ SŁODKIEJ WODY
ZNAJDUJE SIĘ W LODOWCACH
LUB GŁĘBOKO POD ZIEMIĄ, CZYLI
NIE MOŻEMY Z NIEJ KORZYSTAĆ.

I DLATEGO WSZYSCY LUDZIE NA ŚWIECIE
MAJĄ DO DYSPOZYCJI TYLKO 1% WODY
ZNAJDUJĄCEJ SIĘ NA CAŁEJ KULI ZIEMSKIEJ!

#SzanujW











BŁEKITKA I GROBLIK WSYSAJĄ RODZEŃSTWO ŚMIECIAŁSKICH I WSZYSTKIE ŚMIECI ROZRZUCONE WOKÓŁ!



JUPI!!! UDAŁO SIĘ GROBLIKU!

CAŁE SZCZĘŚCIE, ŻE W CZORAJ
PODWOIŁEM MOC LASERA!
RODZEŃSTWO ŚMIECIAŁSKICH
JEST STRASZNIE SILNE,
A OGROM ŚMIECI NA KULI
ZIEMSKIEJ CAŁY CZAS ROŚNIE.



CO TU SIĘ STAŁO?

TU JESTEŚ KOCHANIE,
WSZEDZIE CIĘ SZUKALIŚMY!

RODZEŃSTWO ŚMIECIAŁSKICH
CHCIAŁO ZAŚMIECIĆ NASZĄ RZEKĘ,
NAD KTÓRĄ TAK BARDZO LUBIMY
PRZYCHODZIĆ. WYKORZYSTALI DO TEGO
CZYSZCIOSZKA - ZWABILI GO TUTAJ, ŻEBY
ROZRZUCAŁ ŚMIECI, KTÓRE CHCIELIŚMY PO
PIKNIKU WYRZUCIĆ DO KOSZA. ALE STRAŻNICY
WODY ICH POWSTRZYMALI! URATOWALI RZEKĘ I
NASZEGO PIESKA.





CZY WIECIE, ŻE WODA, KTÓRA TRAFIA DO WROCŁAWSKICH KRANÓW POCHODZI Z RZEK OŁAWY I NYSY KŁODZKIEJ? TO TAM JEST POBIERANA, A NASTĘPNIE PODDAWANA BARDZO DŁUGIEMU PROCESOWI OCZYSZCZANIA - W TEN SPOSÓB WODA JEST PRZYGOTOWYWANA, ŻEBY MOŻNA JĄ BYŁO PIĆ PROSTO Z KRANU.

WODA Z KAŻDEJ RZEKI, PREDZEJ CZY PÓŹNIEJ TRAFIA DO MORZA LUB OCEANU. JEŚLI RZEKI BĘDĄ ZAŚMIECANE, TO ZA JAKIŚ CZAS RÓWNIEŻ MORZA I OCEANY BĘDĄ WIELKIMI WYSYPISKAMI ŚMIECI. NIĘ TYLKO LUDZIE NA TYM UCIERPIĄ, ALE RÓWNIEŻ ZWIERZĘTA I ROŚLINY.

