

## Rewitalizacja parku przy ul. Kolejowej, Wrocław

---

**31.05.2019**

Inwestor: ZARZĄD ZIELENI MIEJSKIEJ \_ UL. TRZEBNICKA 33 \_ 50-231 WROCŁAW

Firma projektowa: XPROJECT SP. Z O.O. \_ UL. STANISŁAWA ŁĘSZCZYŃSKIEGO 4/29 \_ 50-078 WROCŁAW

Park zlokalizowany jest przy ul. Kolejowej, w kwartale między ul. Kolejową, Tęczową i Szpitalną.  
Obszar renowacji parku obejmuje działki nr: 8/5, 7/3, 12/1,11/4, 8/2 obręb Stare Miasto.  
Teren parku jest własnością Gminy Wrocław we władaniu Zarządu Zieleni Miejskiej we Wrocławiu.  
Obszar parku bez terenu kortów oraz parkingu jest wpisany do Miejskiej Ewidencji Zabytków.




Zakres terenu objętego projektem rewitalizacji





LEGENDA

00/ nr Inwentaryzacyjny

 drzewa / obwód pnia / przybliżona rozpiętość korony

 krzewy

Plan założenia  
Kościół i budynki mieszkalne domu opieki Trójcy Świętej.  
Fragment planu sekcyjnego, arkusz 311, 1:1000, 1951 r.



Stary basen przeciwpożarowy.  
Pochodzi z okresu  
II Wojny Światowej.



Poidełka historyczne.  
Pochodzi z okresu sprzed  
II Wojny Światowej.



Mur ceglany wzdłuż ul. Szpitalnej.  
Pochodzi z okresu budowy szpitala  
w II połowy XIX W.



## Analiza

### Założenia projektowe

#### FUNKCJE W PARKU - 3 STREFY FUNKCJONALNE

- strefa relaksu - wokół placu z fontanną i ogrodem deszczowym, uzupełnioną atrakcyjną roślinnością,
- strefa rekreacyjna - w południowo-centralnej i zachodniej części parku - plac zabaw (wyposażonym we wszystkie nowe urządzenia) oraz siłownia zlokalizowane na polance obok górki na saneczki, polana na imprezy plenerowe zlokalizowana w części zachodniej parku na terenie przewidzianym w planie miejscowym do poszerzenia pasa drogowego ul. Szpitalnej,
- strefa aktywna - z kortem tenisowym oraz wybiegiem dla psów w części środkowej przy boisku szkolnym lub torem dla rolkarzy w części północnej

#### KOMUNIKACJA W PARKU

Główne alejki parkowe szer. 3m:

- na osi ptn. -płd - od ul. Tęczowej do części południowej i dalej w kierunku wschodnim do ul. Kolejowej i dalej do ul. Grabiszyńskiej,
- na osi wsch.-zach. - od ul. Szpitalnej do Kolejowej,
- alejki obwodowe,

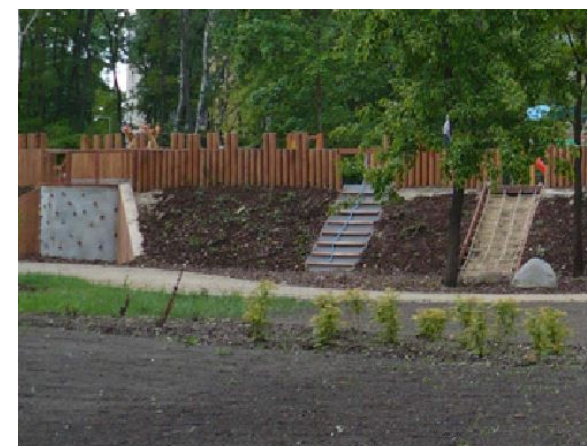
Alejki uzupełniające - szer. 2,1m.

Droga pieszo-jezdna jako dojazd do terenu sąsiedniego szkoły od ul. Kolejowej szer. 5m.

Wyznaczono drogę serwisową szer. 3m od drogi pieszo-jezdnej do utwardzonego placu przy polanie na imprezy plenerowe jako dojazd obsługi oraz samochodów gastronomicznych na teren imprezy plenerowej.

#### WYPOSAŻENIE INSTALACYJNE

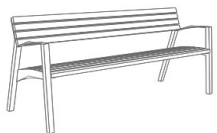
- oświetlenie głównych alejek parkowych,
- gniazda elektryczne dla podłączenia: sceny na imprezy plenerowe + 2 x przyłącze dla mobilnej gastronomii.
- orurowanie pod monitoring,
- podłączenie wody dla fontanny, 2 poidłek historycznych i nowego obok placu zabaw i miejsca na plenerowe imprezy,
- przyłącze wody dla mobilnej gastronomii,
- 3 punkty pobierania wody dla podlewania zieleni,



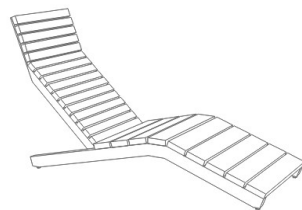
## siedziska

elementy drewniane z drewna egzotycznego RAL 7016  
wszystkie elementy stalowe mal. w kol. szarym

ławka parkowa typu vera  
z podłokietnikami  
dł. 1,8m



szezlone  
siedzisko typu RIVAGE



## inne elementy

wszystkie elementy stalowe mal. w kol. szarym RAL 7016  
elementy drewniane z drewna egzotycznego / sosnowego dla elementów trejażu

kosz a śmieci typu minimum  
z daszkiem,  
w obudowie drewnianej



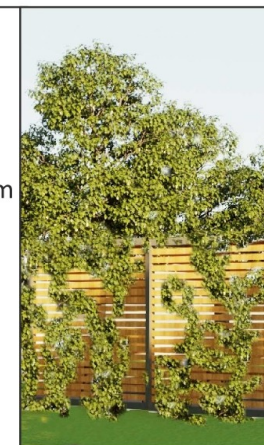
poidelko nowe  
stal nierdzewna



oprawa typu KIO LED  
słup wys. 5m



trejaż  
wys. 3.m  
z przewieszeniem  
0.6 m od strony  
parku



boisko sportowe do tenisa



Nawierzchnia sztuczna trawa

łąka kwietna



siłownia zewnętrzna



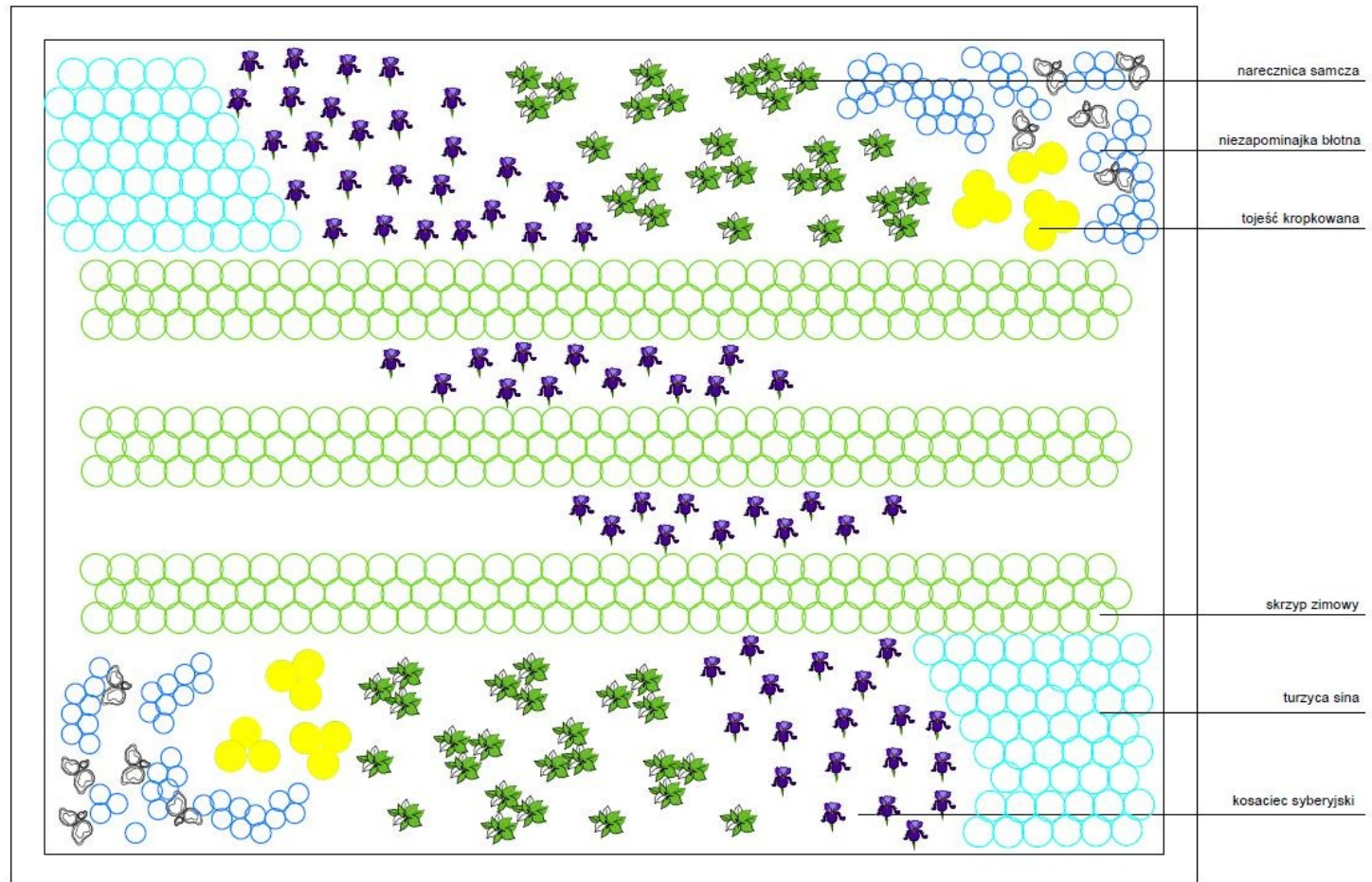
Elementy wyposażenia siłowni przykładowe



Przekrój poprzeczny przez zbiornik, zasypyany substratem 30 cm ponad poziom placu



Ogród deszczowy układ zieleni w obrysie dawnego zbiornika, nasadzona na poziomie nadsypanym, wysokość nasadzeń od 30 do 70 cm w zależności od gatunku



Rewitalizacja parku przy ul. Kolejowej, Wrocław  
Koncepcje  
Dobre gatunki roślin – przykładowe gatunki



liliowce



bodziszek korzeniasty



cyprysik lawsona Stardust



trzcinnik ostrokwiatowy



dereń rozłogowy 'Fraxiramea'



krwawnik wiązówkowaty



runianka japońska



kosaciec syberyjski



rozplenica japońska



odętka wirginijska



hortensja bukietowa



jeżówka purpurowa



tawuła szara



porzeczka krwista



lilak Meyera 'Palibin'



pęcherznica kalinolistna 'Diabolo'



tojeść kropkowana



skrzyp zimowy

# Rewitalizacja parku przy ul. Kolejowej, Wrocław

## Koncepcja nr 1

### Plan

#### ZAŁOŻENIA PROJEKTOWE – WER. 1

- wydzieleni nowego wejścia od ul. Szpitalnej oraz alejki parkowej na osi ul. Pochyłej jako historycznego wejścia do założenia ogrodu przy szpitalnego z XIX w.

- oznaczenie historycznego budynku kościoła św. Trójcy zlokalizowanego w centralnym punkcie parku na osi wsch.-zach. w postaci labiryntu z krzewów w obrysie murów budynku, z nawierzchnią ceglana;  
w centralnym miejscu labiryntu umieszczona tablica informacyjna o historii parku,

- odtworzenie późno-modernistycznej posadzki placu wraz z murkami oraz alejek wokół dawnego zbiornika pożarowego oraz na alejce parkowej wzdłuż ul. Kolejowej,

- renowacja i podłączenie wody do 2 poidłek historycznych,

- dawny zbiornik p.poż. będzie zasypany substratem do poziomu ok. 30 cm ponad poziom posadzki placu, na tym poziomie będzie nasadzona roślinność, która stworzy ogród deszczowy, do zbiornika będą podłączone wpusty kanalizacyjne zbierające deszczówkę z pobliskiego placu,

- fontanna w postaci strumieni tryskających w posadzce placu - tryskacze rozmieszczone w szachownicy posadzki placu,

- wokół platanu czteropięnnego należy pozostawić strefę nie zagospodarowaną o promieniu min. 1,5 wysokości ze względu na ryzyko przewrócenia drzewa,

- trzeź obsadzony zielenią pnącą - wizualne oddzielenie terenu boiska szkolnego od głównej alejki parkowej na kierunku wsch.-zach.

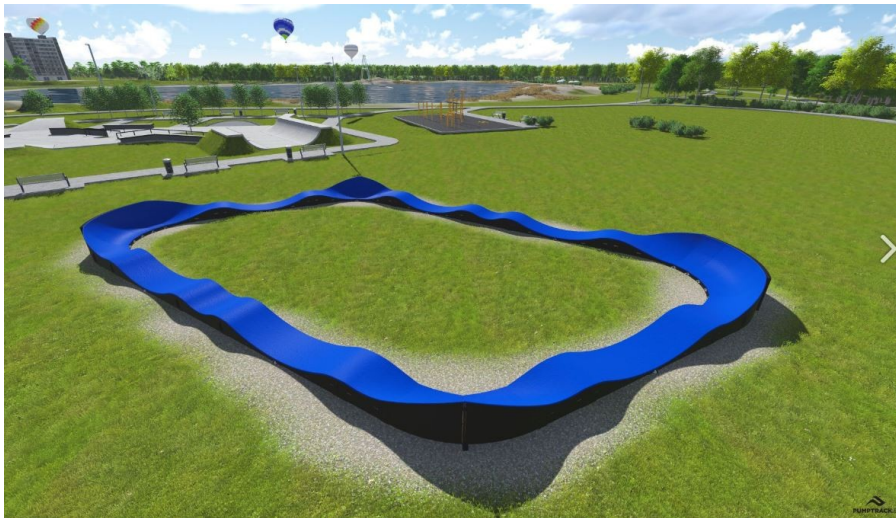
#### PROJEKTOWANE ILOŚCI ZIELENI:

Liczba drzew: 254 istniejące + 41 nasadzeń

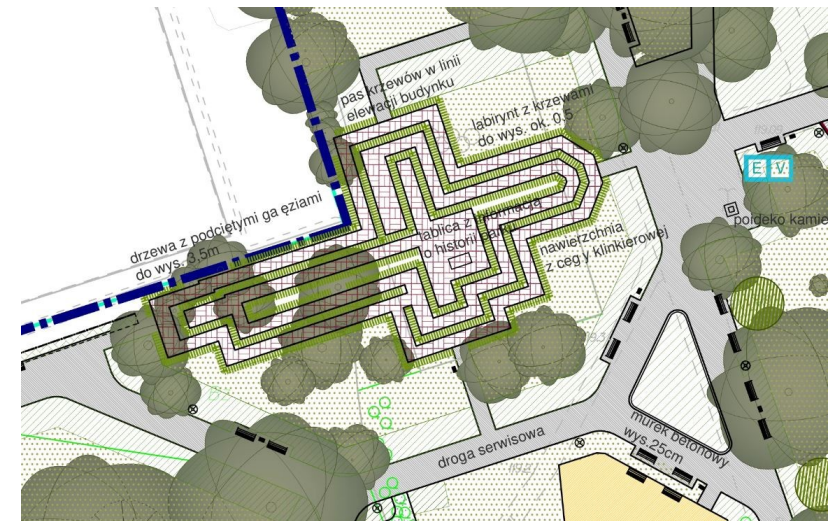
Liczba krzewów: łącznie 3410 m<sup>2</sup>



	<b>ELEMENTY ISTNIEJĄCE</b>
	drzewo
	zieleń średniowysoka i wysoka
	budynek
	podłoga kamienne
	murki ceglane
	krawędzie chodników, jezdní, innych elementów zagospodarowania
	linie rozgraniczające tereny z Planu Miejsowego opis terenów w Planu Miejsowego
	<b>7ZP-U</b>
	<b>ELEMENTY PROJEKTOWANE</b>
	granica terenu opracowania
	chodniki i place - nawierzchnia szara jasna, utwardzona mineralną typy hanse grand
	chodniki i place - nawierzchnia szara jasna, płyty betonowe
	chodniki i place - nawierzchnia szara jasna, płyty betonowe z liniami z cegły klinkierowej
	chodniki i place - nawierzchnia szara jasna, płyty kamienne - granit
	chodniki i place - nawierzchnia ciemno-czerwona, cegła klinkierowa
	zwir w kolorze jasno szarym
	nawierzchnia bezpieczna na plac zabaw, elastyczne wywiewki kauczukowe / piasek
	nawierzchnia bezpieczna na korty tenisowe sztuczna trawa
	trawniki cięte
	trawniki - łąka kwietna
	zieleń niska
	zieleń średniowysoka
	zieleń średniowysoka i wysoka
	zwygoty wys. 50cm - gr. 60cm rozdzielnie chodnika w labiryncie
	drzewa projektowane
	<b>PROJ. ELEMENTY MAŁEJ ARCHITEKTURY</b>
	tablica z informacją o historii parku
	ławka - stalowe nogi z drewnianym poszyciem dt. 1,8m
	szeziog
	oświetlenie alejek - słupy parkowe wys. 5 m
	oświetlenie kortu - słupy wys. 6 m
	poświetlenie - oprawa osadzona w murze
	kosz na śmieci
	stołki do gry w szachy
	stołki do gry w ping-pong-a
	ogrodzenie stalowe, ażurowe wys. 1,23 m
	14 poidłko kamienne nowe
	15 stojak na rowery
	16 złączka do podlewania zieleni
	17 przyłącze wody dla celów imprez plenerowych
	18 przyłącze wody dla podłączenia mobilnego punktu gastronomicznego
	19 gniazdo elektr. dla podłączenia mobilnego punktu gastronomicznego
	20 gniazdo elektr. dla podłączenia imprez plenerowych



tor dla rowerów i rolek - PUMPTRACK,  
tor dla początkujących jak i dla  
zaawansowanych użytkowników.  
tor zbudowany z modułowych elementów,  
umożliwiających zmianę konfiguracji trasy jak i  
późniejszą rozbudowę,  
wykonanie - sklejka ciemna laminowana z  
kompozytem,  
łączna dł. toru 53m,



Labirynt – w obrysie zewnętrznym historycznego kościoła św. Trójcy, w centralnym punkcie tablica z informacją o historii parku.  
przegrody z krzewów wys. 50cm, nawierzchnia z cegły,



# Rewitalizacja parku przy ul. Kolejowej, Wrocław

## Koncepcja nr 2

### Plan

#### ZAŁOŻENIA PROJEKTOWE – WER. 2

- wydzieleni nowego wejścia od ul. Szpitalnej oraz alejki parkowej od na osi ul. Pochyłej jako historycznego wejścia do założenia ogrodu przy szpitalnym z XIX w.
- wykonanie w centralnym punkcie parku placu rekreacyjnego,
- nawierzchnie alejek i placu w parku także wokół dawnego zbiornika p.poż. mineralne typu hansegrand,
- renowacja i podłączenie wody do 2 poidełek historycznych,
- dawny zbiornik p.poż. będzie zasypany substratem do poziomu ok .30 cm ponad poziom posadzki placu, na tym poziomie będzie nasadzona roślinność, która stworzy ogród deszczowy, do zbiornika będą podłączone wpusty kanalizacyjne zbierające deszczówkę z pobliskiego placu,
- fontanna w postaci strumieni tryskających w posadzce placu - tryskacze rozmieszczone we fragmencie Szachownicy posadzki placu z cegły i granitu,
- wokół platanu czteropiennego należy pozostawić strefę nie zagospodarowaną o promieniu min. 1,5 wysokości ze względu na ryzyko przewrócenia drzewa,
- trejaż obsadzony zielenią pnącą - wizualne oddzielenie terenu boiska szkolnego od głównej alejki parkowej na kierunku wsch.-zach.



	<b>ELEMENTY ISTNIEJĄCE</b>
	drzewo
	budynek
	poideło kamienne
	murki ceglane
	krawędzie chodników, jezdní, innych elementów zagospodarowania
	linie rozgraniczające tereny z Planu Miejskowego
	opis terenów w Planu Miejskowego
	<b>7ZP-U</b>
	<b>ELEMENTY PROJEKTOWANE</b>
	granica terenu opracowania
	chodniki i place - nawierzchnia szara jasna, utwardzona mineralna typu hanse grand
	chodniki i place - nawierzchnia szara jasna, płyty kamienne - granit
	nawierzchnia ze zręzków drewna
	żwir w kolorze jasno szarym
	nawierzchnia bezpieczna na plac zabaw, elastyczne wyłki kauczukowe i piasek
	nawierzchnia bezpieczna na korty tenisowe sztuczna trawa
	trawniki cięte
	trawniki - tjka kwietna
	zieleni niska
	zieleni średniowysoka
	zieleni średniowysoka i wysoka
	drzewa projektowane
	<b>PROJ. ELEMENTY MAŁEJ ARCHITEKTURY</b>
	tablica z informacją o historii parku
	ławka - stalowe nogi z drewnianym poszyciem dł. 1,8m szerzong
	oświetlenie alejek - słupy parkowe wys. 5 m
	oświetlenie kortu - słupy wys. 6 m
	poświetlenie - oprawa osadzona w murze
	kosz na śmieci
	stolik do gry w szachy
	ogrodzenie stalowe, ażurowe wys. 1,23 m
	poidełko wodne nowe
	stojak na rowery
	złączka do podlewania zieleni
	przyłącze wody dla celów imprez plenerowych
	przyłącze wody dla podłączenia mobilnego punktu gastronomicznego
	gniazdo elektr. dla podłączenia mobilnego punktu gastronomicznego
	gniazdo elektr. dla podłączenia imprez plenerowych

**PROJEKTOWANE ILOŚCI ZIELENI:**  
 Liczba drzew: 247 istniejące + 61 nasadzeń  
 Liczba krzewów: łącznie 3855 m<sup>2</sup>

wybieg dla psów

---



naturalne elementy

---



Elementy wyposażenia przykładowe

