

## TRASA NA PSIE POLE

### OPIS TRASY

Trasa wg Studium uwarunkowań i kierunków zagospodarowania przestrzennego jest obecnie planowana w 8 wariantach :

wariant 1 – 4500 m, wariant 2 – 5500 m, wariant 3 – 3700 m, wariant 4 – 4600 m,

wariant 5 – 6300 m, wariant 6 – 5400 m, wariant 7 – 5000 m, wariant 8 – 4200 m.

Wprowadzenie nowej trasy wymagać będzie budowy nowego obiektu mostowego przez rzekę Widawę oraz rozwiązania sposobu przekroczenia linii kolejowej 292, która jest obecnie rewitalizowana i planowana do uruchomienia dla przewozów pasażerskich.

### DOSTĘPNOŚĆ DO KOMUNIKACJI ZBIOROWEJ ( Mapa nr 1 dla ośmiu wariantów)

Wg zameldowań ( stan 31.12.2019) oraz do roku 2023 ( wg danych z inwestycji obecnie w toku oraz planowanych )

Wariant 1 – obecnie 8760 osób/ rok 2023 : 9060 osób, Wariant 2 – obecnie 11558 osób / rok 2023: 11921 osób

Wariant 3 – obecnie 8314 osób / rok 2023: 8622 osób, Wariant 4 – obecnie 11112 osób / rok 2023: 11482 osób

Wariant 5 – obecnie 11639 osób / rok 2023: 12009 osób, Wariant 6 – obecnie 8841 osób / rok 2023: 9149 osób

Wariant 7 – obecnie 6114 osób / rok 2023: 6964 osób, Wariant 8 – obecnie 1934 osób / rok 2023: 2764 osób

### POŁĄCZENIE Z CENTRUM

Obecnie osiedle jest obsługiwane przez linie autobusowe, miejsce przesiadki na tramwaj może nastąpić na pętli przy pl. Kromera – przystanki tramwajowe i autobusowe lub na pl. Grunwaldzkim – przystanki tramwajowo – autobusowe („ drzwi w drzwi”).

- Przedłużenie trasy jako trasy tramwajowej pozwoli dojechać aż do centrum wydzielonym torowiskiem.
- Przedłużenie trasy jako trasy autobusowej wymaga zorganizowania wygodnej przesiadki na tramwaj. Różne uwarunkowania występują na poszczególnych trasach, ale żadna trasa, z której planowane są warianty przedłużenia w kierunku Psiego Pola nie są obecnie 100% trasą autobusowo – tramwajową.

### PLANOWANE ZAGOSPODAROWANIE ( Mapa nr 2 dla ośmiu wariantów razem)

Obecnie w granicach osiedla Psie Pole jest zameldowanych **17 889 osób** ( stan na 31.12.2019). Jest to obszar zarówno zabudowy jednorodzinnej jak i wielorodzinnej – z przewagą tej drugiej. Plany miejscowe przewidują rozwój zabudowy wielorodzinnej w sąsiedztwie wskazanych korytarzy dla transportu publicznego.

### STAN ZAAWANSOWANIA PROJEKTOWEGO

Obecnie nie ma dokumentacji projektowej zarówno dla rozwiązania tramwajowego jak i autobusowego. Wykonano analizy przestrzenne, które pomogły wskazać potencjał pasażerski każdej z tras oraz analizy usytuowania pętli na zakończeniu trasy w obszarze Psiego Pola.

### KOSZT BUDOWY TRASY TRAMWAJOWEJ ( koszty uwzględniają nowe obiekty mostowe):

Wariant 1 – 408 mln

Wariant 2 – 473 mln

Wariant 3 – 395 mln

Wariant 4 – 553 mln

Wariant 5 – 806 mln

Wariant 6 – 658 mln

Wariant 7 – 582 mln

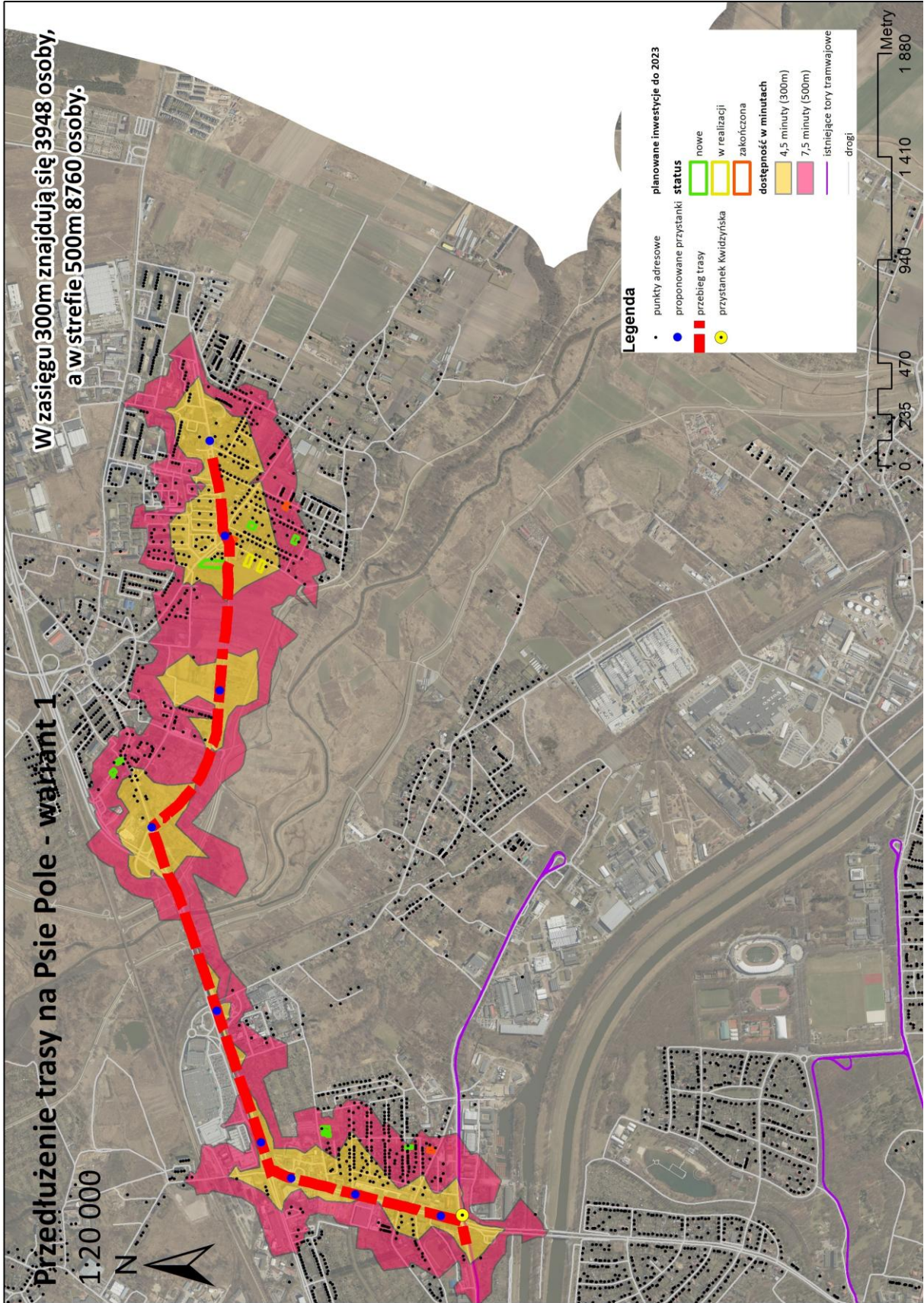
Wariant 8 – 525 mln

### KOSZT BUDOWY TRASY AUTOBUSOWEJ : średnio 290 mln

W zasięgu 300m znajdują się 3948 osoby,  
a w strefie 500m 8760 osoby.

Przedłużenie trasy na Psie Pole - wariant 1

1:20 000

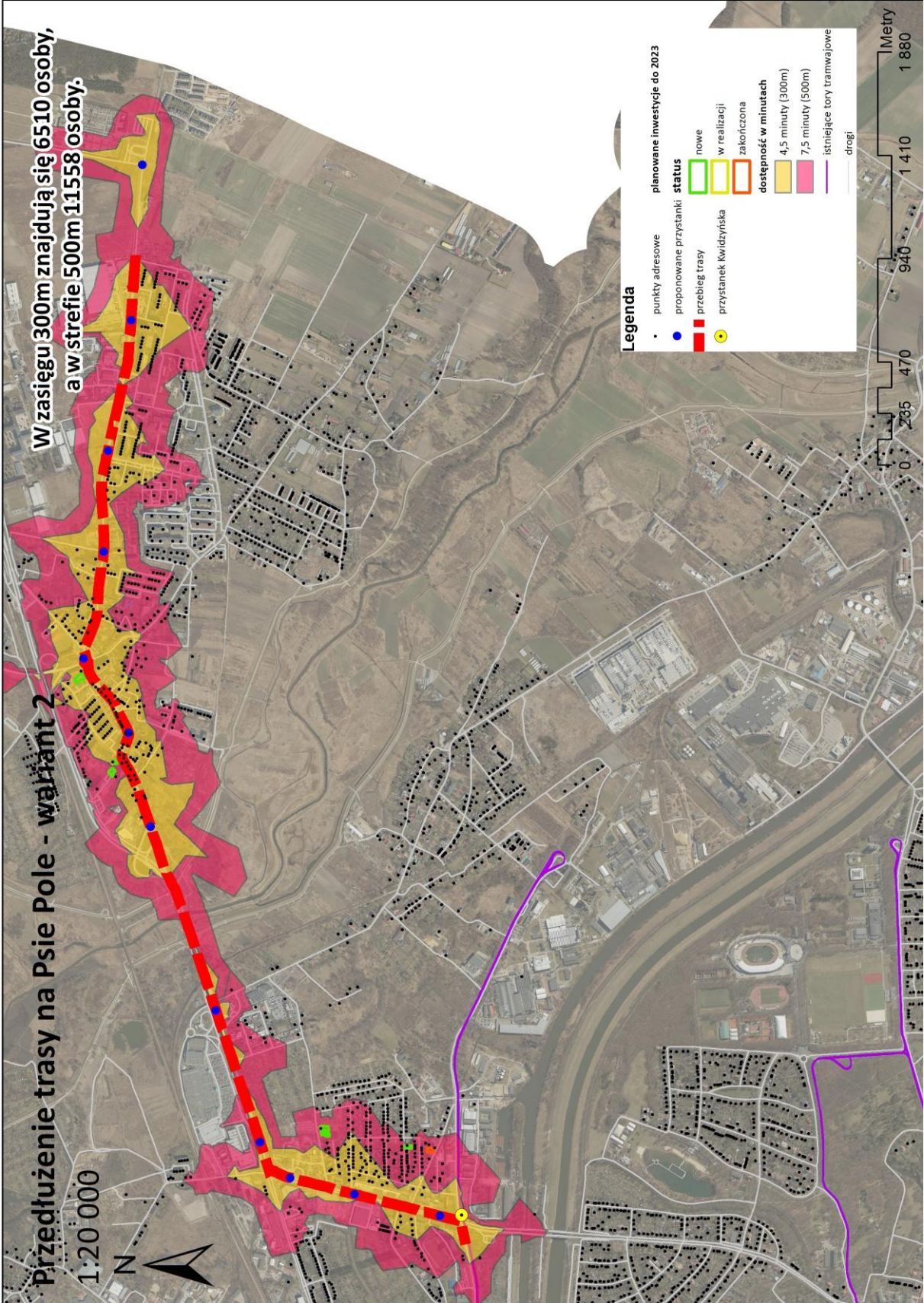


**Legenda**

- punkty adresowe
  - proponowane przystanki
  - przebieg trasy
  - przystanek Kwidzińska
- planowane inwestycje do 2023
- | status       | status       |
|--------------|--------------|
| nowe         | nowe         |
| w realizacji | w realizacji |
| zakończona   | zakończona   |
- dostępność w minutach
- |                   |                   |
|-------------------|-------------------|
| 4,5 minuty (300m) | 4,5 minuty (300m) |
| 7,5 minuty (500m) | 7,5 minuty (500m) |
- istniejące tory tramwajowe
  - drogi





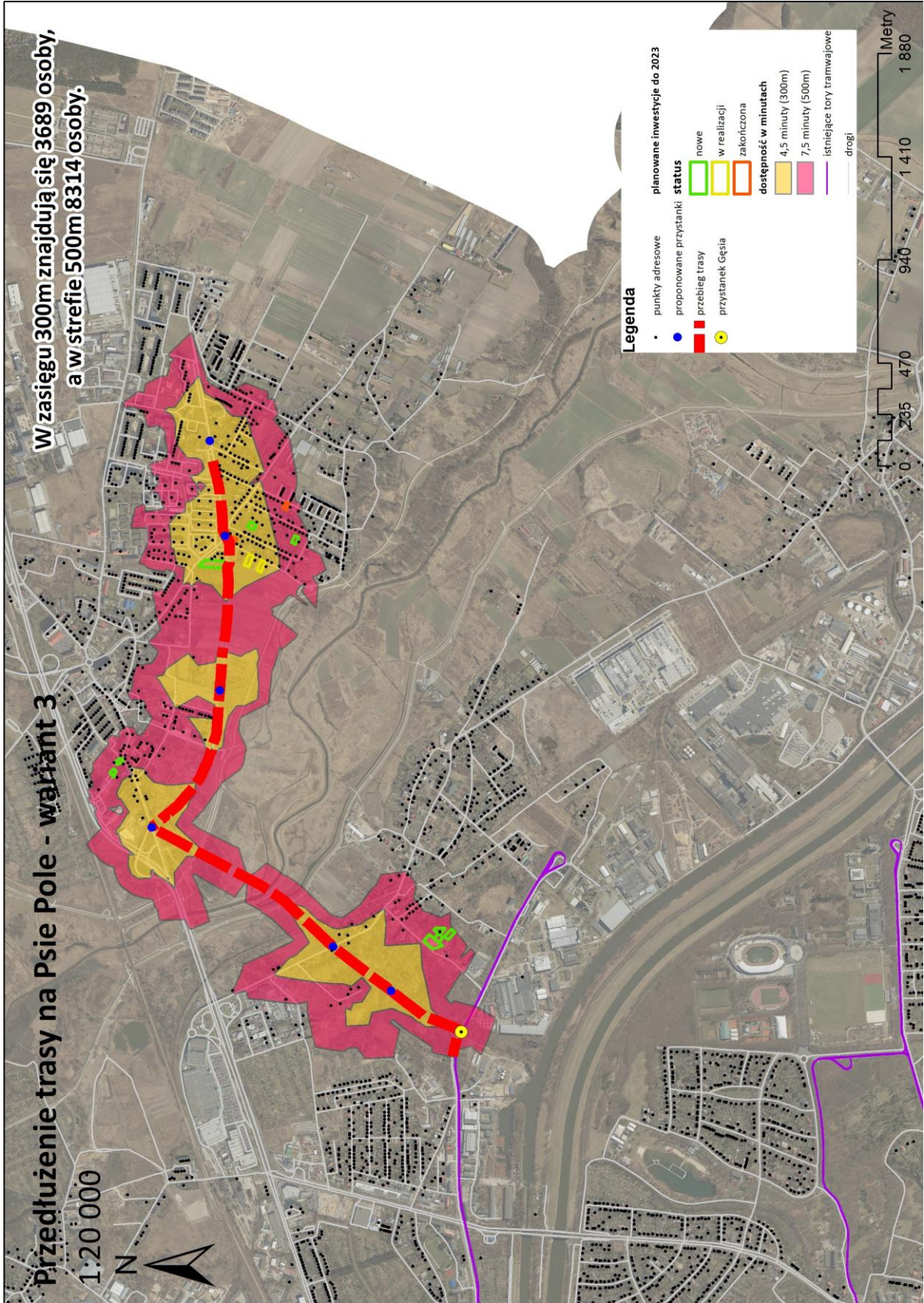




W zasięgu 300m znajdują się 3689 osoby,  
a w strefie 500m 8314 osoby.

Przedłużenie trasy na Psie Pole - wariant 3

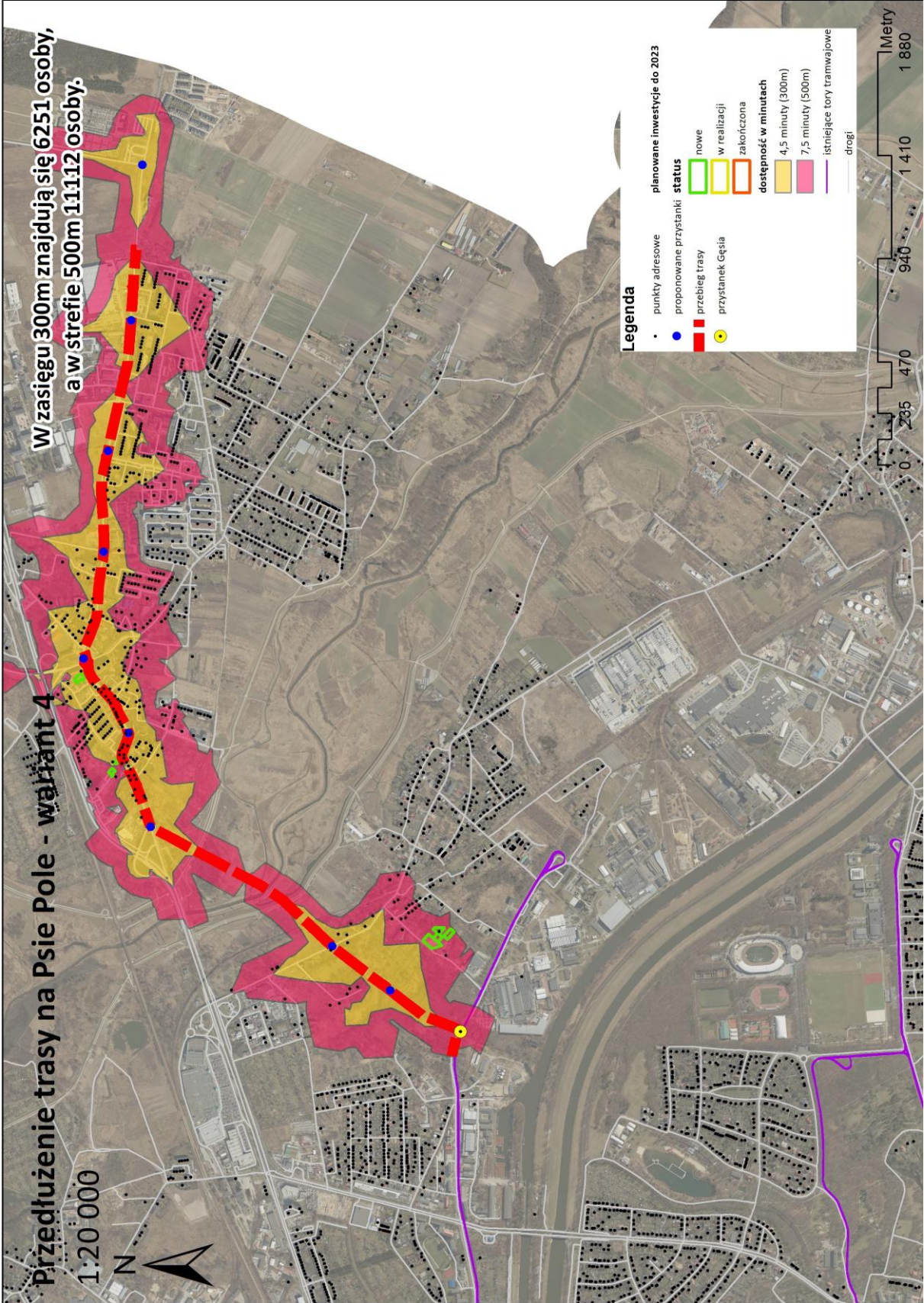
1:20 000



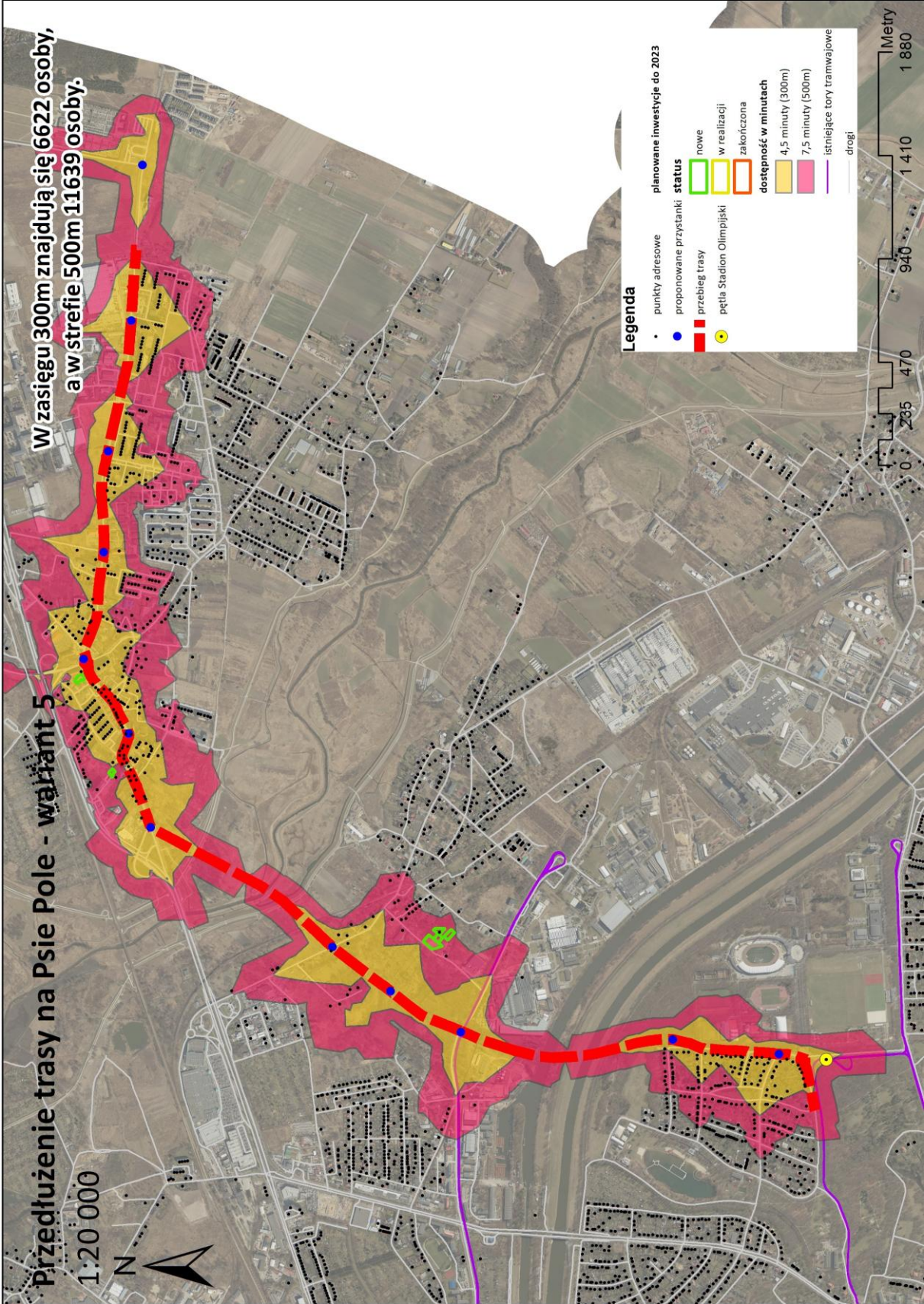
**Legenda**

- punkty adresowe
  - proponowane przystanki
  - przebieg trasy
  - przystanek Gęsia
- planowane inwestycje do 2023
- | status       | status       |
|--------------|--------------|
| nowe         | nowe         |
| w realizacji | w realizacji |
| zakończona   | zakończona   |
- dostępność w minutach
- |                   |                   |
|-------------------|-------------------|
| 4,5 minuty (300m) | 4,5 minuty (300m) |
| 7,5 minuty (500m) | 7,5 minuty (500m) |
- istniejące tory tramwajowe
- drogi

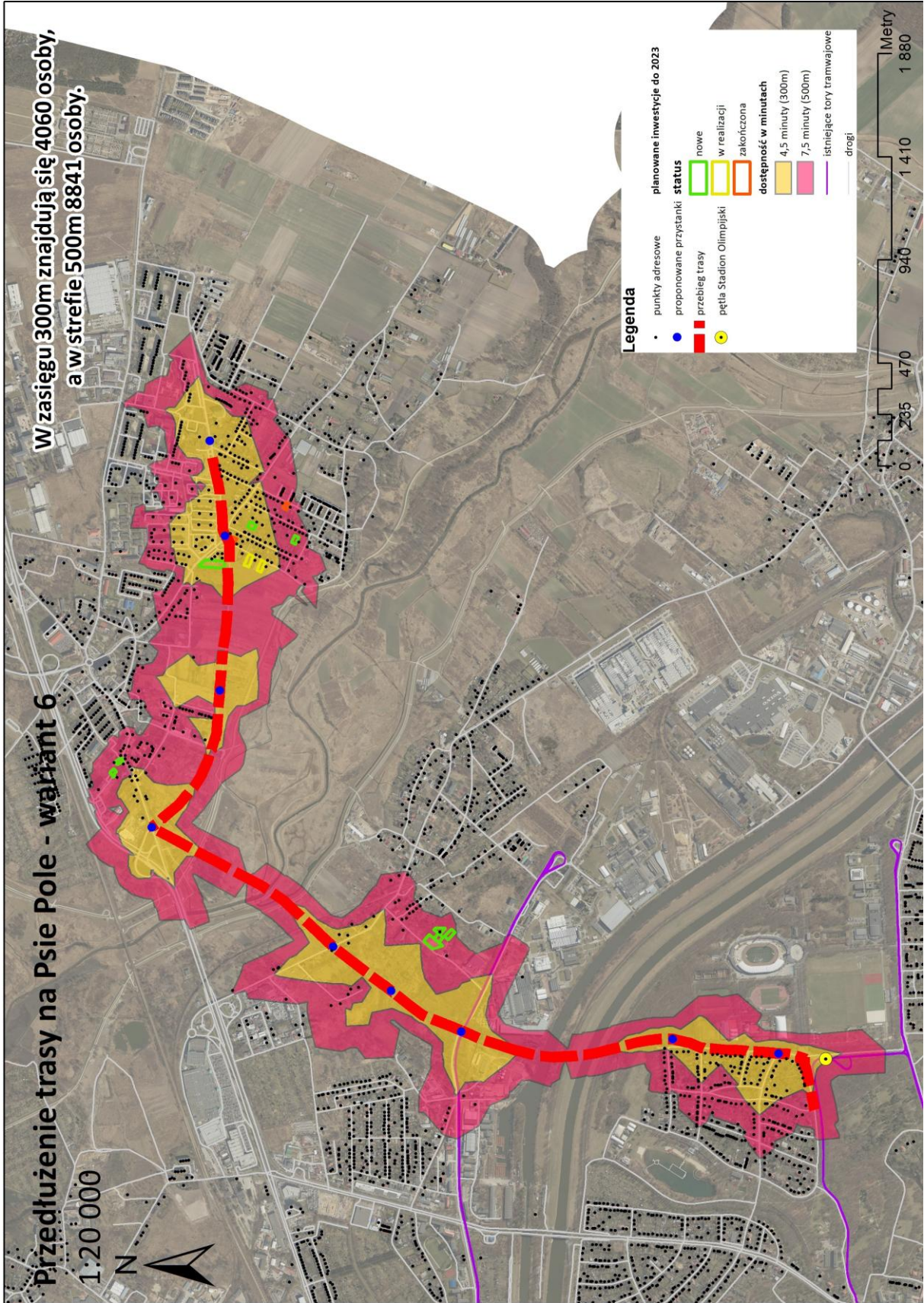




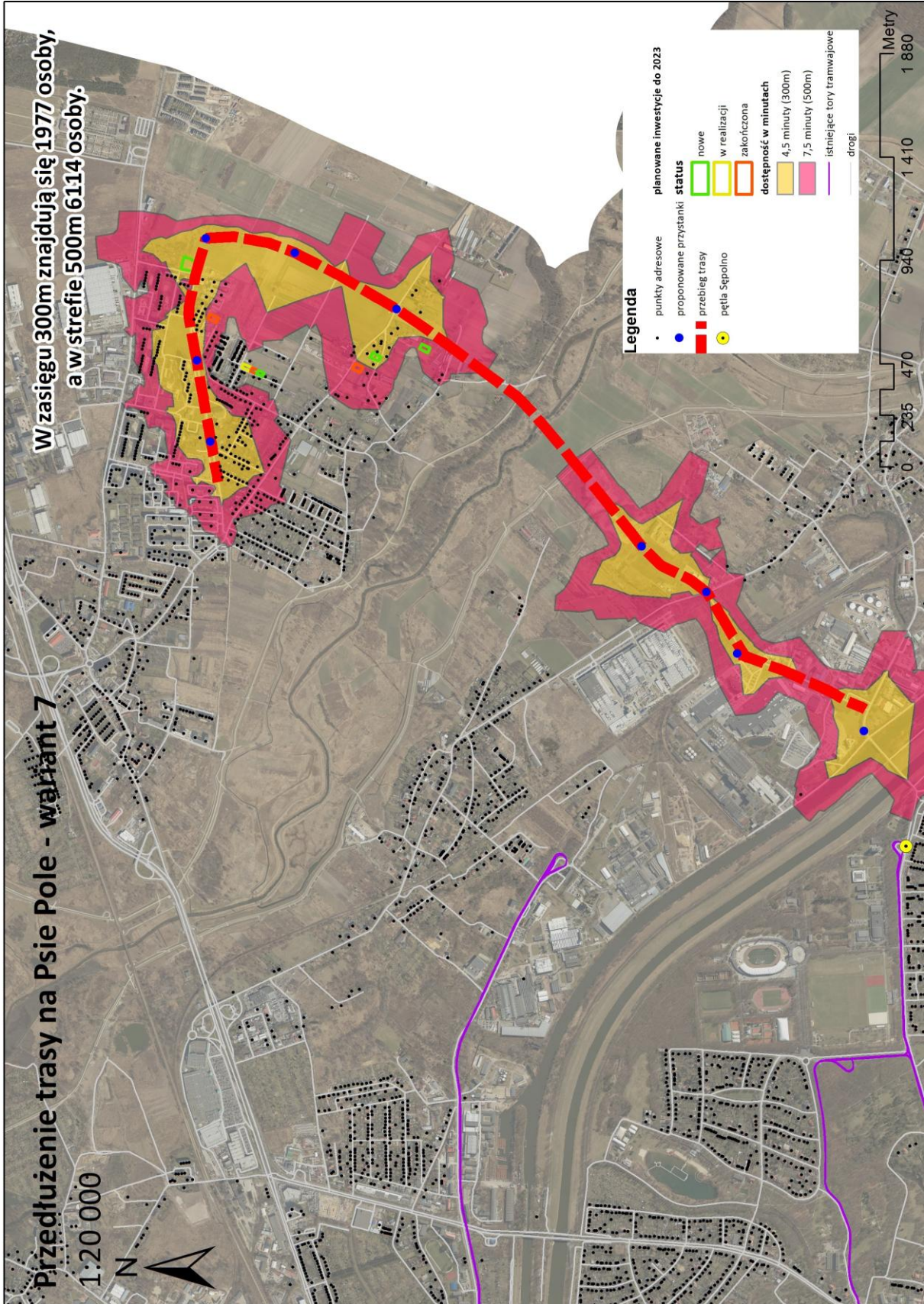




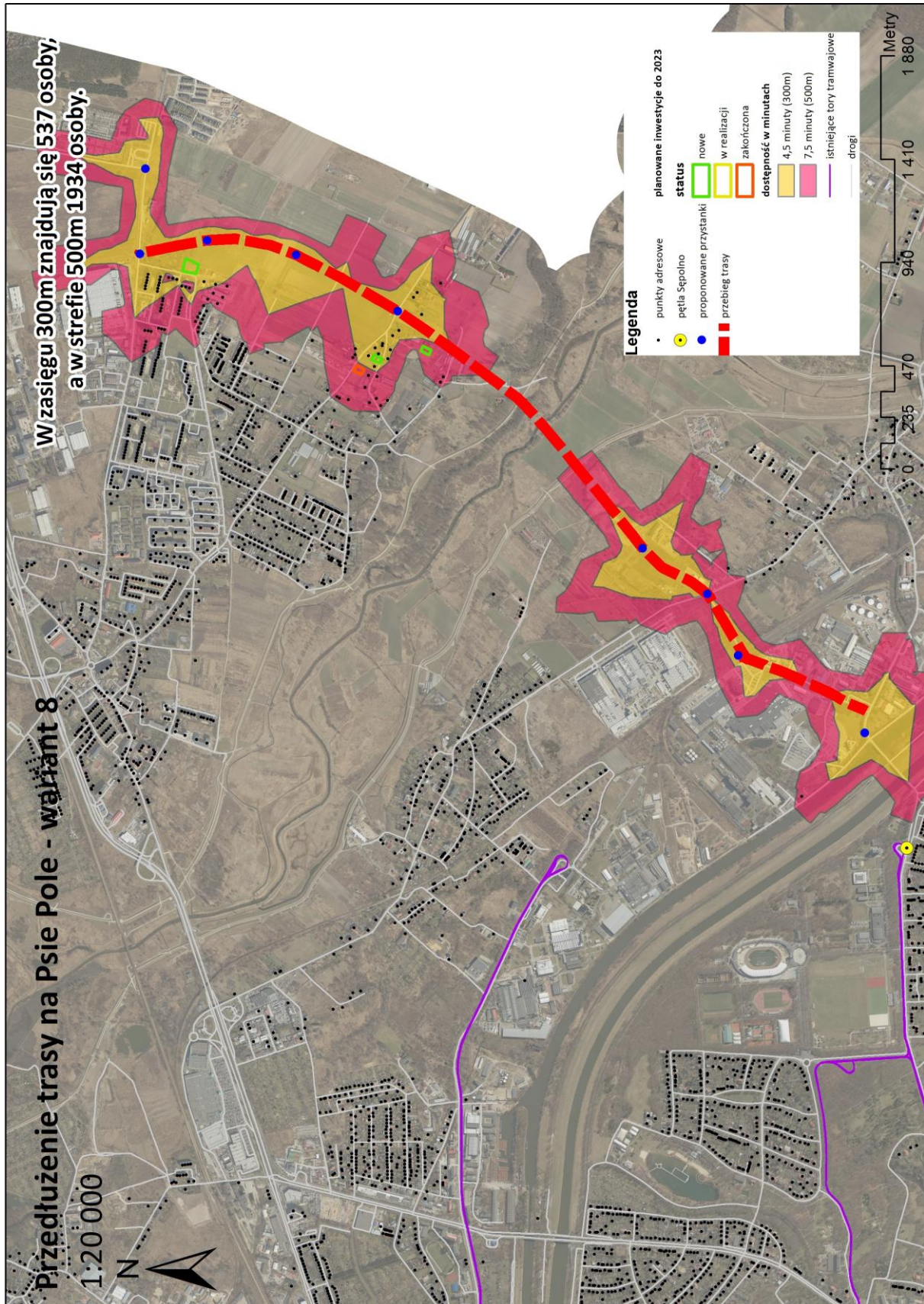






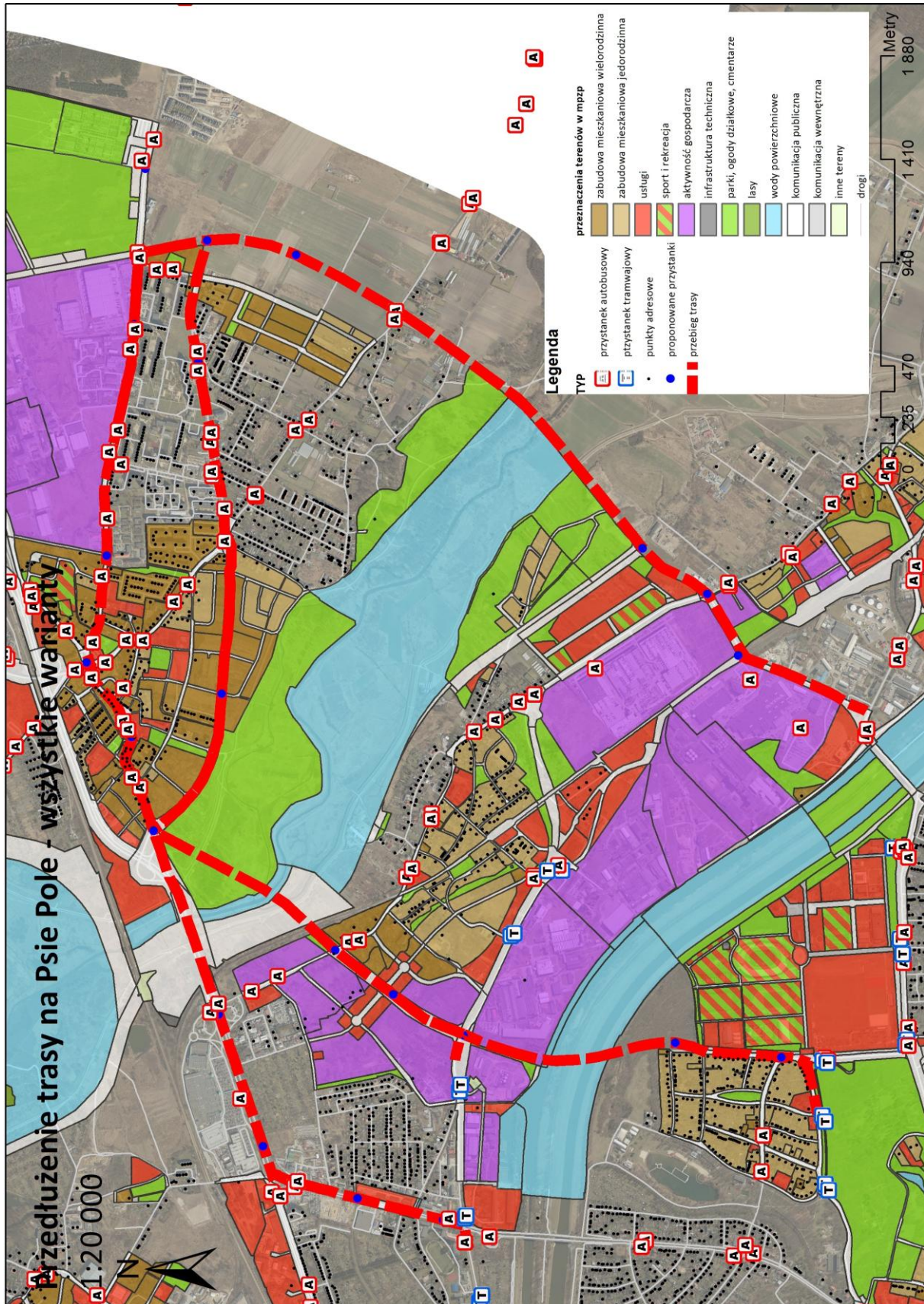






Mapa nr 1. Zasięg dostępności do nowej trasy 300m i 500 m dla 8 wariantów





Mapa nr 2. Zagospodarowanie wg miejscowych planów zagospodarowania przestrzennego



