

TRASA NA MUCHOBÓR WIELKI

OPIS TRASY

Trasa długości około 1300 m rozpoczyna się od przystanku na ul. Strzegomskiej „Rogowska” i prowadzi dalej aż do planowanej pętli przy ul. Roślinnej. Po drodze wymaga przekroczenia mostu na rzece Śleza oraz linii kolejowej 751 – obecny przejazd jednopoziomowy. W czasie przebudowy ul. Strzegomskiej Miasto otrzymało warunkową zgodę na funkcjonowanie istniejącego przejazdu kolejowego w ciągu ul. Strzegomskiej i przebudowa ta nastąpiła bez zmiany obecnego kąta przecięcia drogi z torowiskiem kolejowym. Nie jest możliwe wprowadzenie trasy tramwajowej z pozostawieniem jak obecnie przejazdu kolejowego. Wprowadzenie w tą ulicę torowiska tramwajowego będzie wymagało podniesienia linii kolejowej na wiadukt, co przy warunkach technicznych wymagać będzie około 1,5km przebudowy torów kolejowych.

DOSTĘPNOŚĆ DO KOMUNIKACJI ZBIOROWEJ (Mapa nr 1)

Wg zameldowań (stan 31.12.2019) liczba osób zamieszkujących w odległości 500 m od nowej tras – **3696 osób**.
Do roku 2023 (wg danych z inwestycji obecnie w toku oraz planowanych) - **4589 osób**.

POŁĄCZENIE Z CENTRUM

Obecnie osiedle Muchobór Wielki jest obsługiwane przez linie autobusowe, miejsce przesiadki na tramwaj może nastąpić na przystanku „Rogowska” (po wybudowaniu trasy tramwajowej na Nowy Dwór) ten przystanek będzie przystankiem umożliwiającym przesiadkę „drzwi w drzwi” – przystanek tramwajowo – autobusowy.

- Przedłużenie trasy jako trasy tramwajowej pozwoli dojechać aż do centrum wydzielonym torowiskiem.
- Przedłużenie trasy jako trasy autobusowej pozwoli dojechać do centrum wydzielonym torowiskiem – obecna realizacja tramwaju na Nowy Dwór przewiduje realizację torowiska zabudowanego i przystosowanego do ruchu autobusów.

PLANOWANE ZAGOSPODAROWANIE (Mapa nr 2)

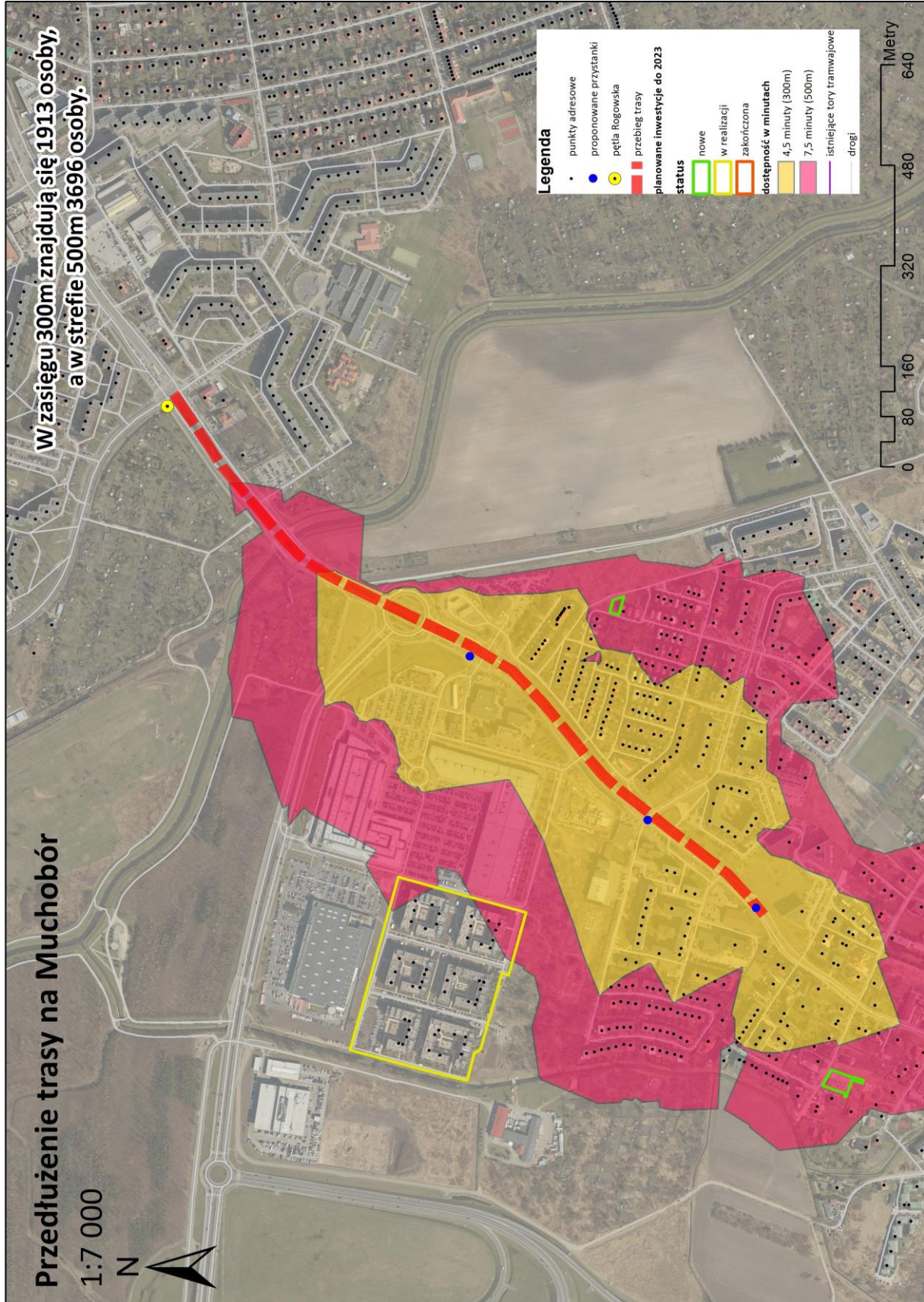
Obecnie w granicach osiedla Muchobór Wielki jest zameldowanych **12 702 osób** (stan na 31.12.2019). Sporządzone miejscowe plany zagospodarowania przestrzennego zakładają mieszkaniowy rozwój obszaru o kolejne obszary zabudowy wielorodzinnej.

STAN ZAAWANSOWANIA PROJEKTOWEGO

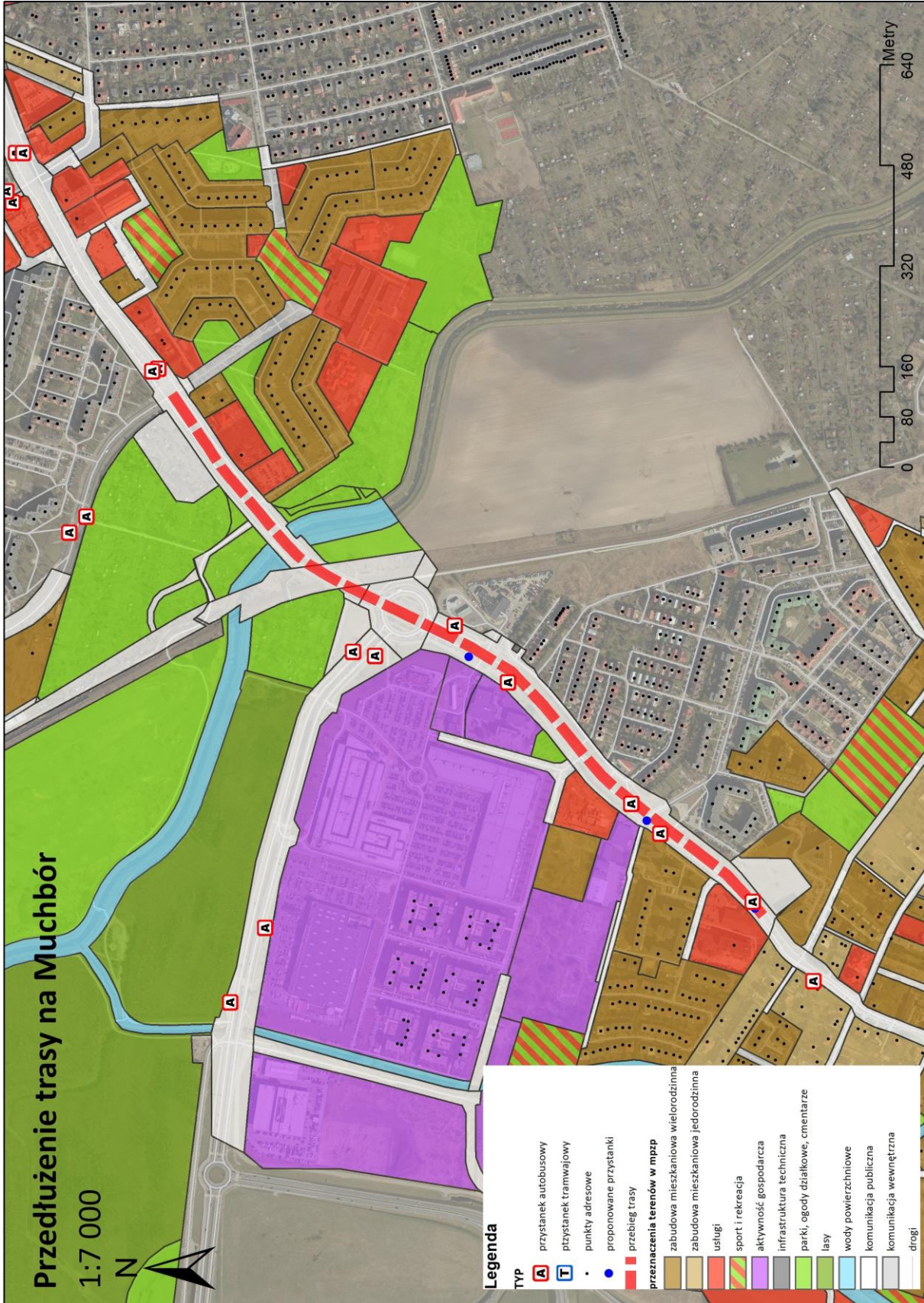
nie ma obecnie dokumentacji projektowej na rozwiązanie zarówno autobusowe jak i tramwajowe

KOSZT BUDOWY TRAMWAJU : 80 mln (bez wiaduktu kolejowego)

KOSZT BUDOWY AUTOBUSU: 13 mln



Mapa nr 1. Zasięg dostępności do nowej trasy 300m i 500



Mapa nr 2. Zagospodarowanie wg miejscowych planów zagospodarowania przestrzennego