

TRASA NA JAGODNO

OPIS TRASY

Trasa długości około **2700m** przebiegająca od ul. Bardzkiej na przedłużeniu istniejącego torowiska tramwajowego wybudowanego jako część trasy tramwajowej na osiedle Gaj (torowisko w ul. Bardzkiej prowadzi także ruch autobusowy). Dla trasy w ramach korytarza ul. Buforowej jest pozostawiona rezerwa po stronie zachodniej ulicy. Zakończenie trasy jest planowane w rejonie ul. Kajdasza, gdzie docelowo będzie zrealizowany węzeł przesiadkowy wraz z niewielkim parkingiem typu Parkuj i Jedź. Trasa na Jagodno wymaga przekroczenia linii kolejowej obecnie przebiegającej w poziomie ulicy. Jest to linia kolejowa, którą Marszałek planuje zrewitalizować do końca 2021 roku.

POŁĄCZENIE Z CENTRUM

Obecnie osiedle Jagodno jest obsługiwane przez linie autobusowe, miejsce przesiadki na tramwaj może nastąpić na ul. Bardzkiej na przystanku „Morwowa” – przesiadka „drzwi w drzwi” (przystanek tramwajowo – autobusowy).

- Przedłużenie trasy jako trasy tramwajowej pozwoli dojechać od Jagodna aż do centrum wydzielonym torowiskiem.
- Przedłużenie trasy jako trasy autobusowej nie umożliwi jazdy wydzieloną trasą autobusową aż do centrum. Istniejące torowisko prowadzące do centrum nie jest przystosowane do ruchu autobusów na całej długości, na odcinku około 600 m autobus musi zjechać na jezdnię samochodową. Opcja przesiadki z trasy autobusowej na tramwaj będzie możliwa na ul. Bardzkiej na przystanku „Morowa” – przesiadka „drzwi w drzwi” (przystanek obecnie już tramwajowo – autobusowy)

DOSTĘPNOŚĆ KOMUNIKACJI ZBIOROWEJ (Mapa nr 1)

Wg zameldowań (stan 31.12.2019) liczba osób zamieszkujących w odległości 500 m od nowej trasy – **4089 osoby**. Do roku 2023 (wg danych z inwestycji obecnie w toku oraz planowanych) - **6442 osoby**

PLANOWANE ZAGOSPODAROWANIE (Mapa nr 2)

Obecnie w granicach osiedla jest zameldowanych **6783 osoby** (stan na 31.12.2019r.). Biorąc pod uwagę prognozę rozwoju inwestycyjnego do roku 2023 – liczba mieszkańców może wzrosnąć do **9000 osób**. Sporządzone miejscowe plany zagospodarowania przestrzennego zakładają mieszkaniowy rozwój obszaru o obszary zabudowy wielorodzinnej usytuowane wzdłuż ul. Buforowej – w większości po jej zachodniej stronie.

STAN ZAAWANSOWANIA PROJEKTOWEGO

Projekt budowlany dla trasy tramwajowej na Jagodno jest na ukończeniu. Zakończenie projektu wymaga jednak uzyskania uzgodnień z PKP w zakresie przecięcia nową trasą tramwajową istniejącej linii kolejowej 285. Z racji braku przepisów technicznych umożliwiających projektowanie tego typu rozwiązań w Polsce PKP zaproponowało stworzenie poligonu doświadczalnego – aby przetestować w praktyce takie rozwiązanie. Stworzenie poligonu staraniem miasta także wymagałoby poniesienia kosztów oraz przyjęcia odpowiedniego czasu na sprawdzenie – szacuje się, że proces administracyjny wraz projektowaniem i testowaniem zająłby co najmniej kilka lat. Innym proponowanym przez PKP rozwiązaniem jest podniesienie linii kolejowej na +1 (budowa wiaduktu kolejowego) - koszt przebudowy linii kolejowej 285 obejmowałby odcinek co najmniej 1,75 km i wynosił około 40 mln.

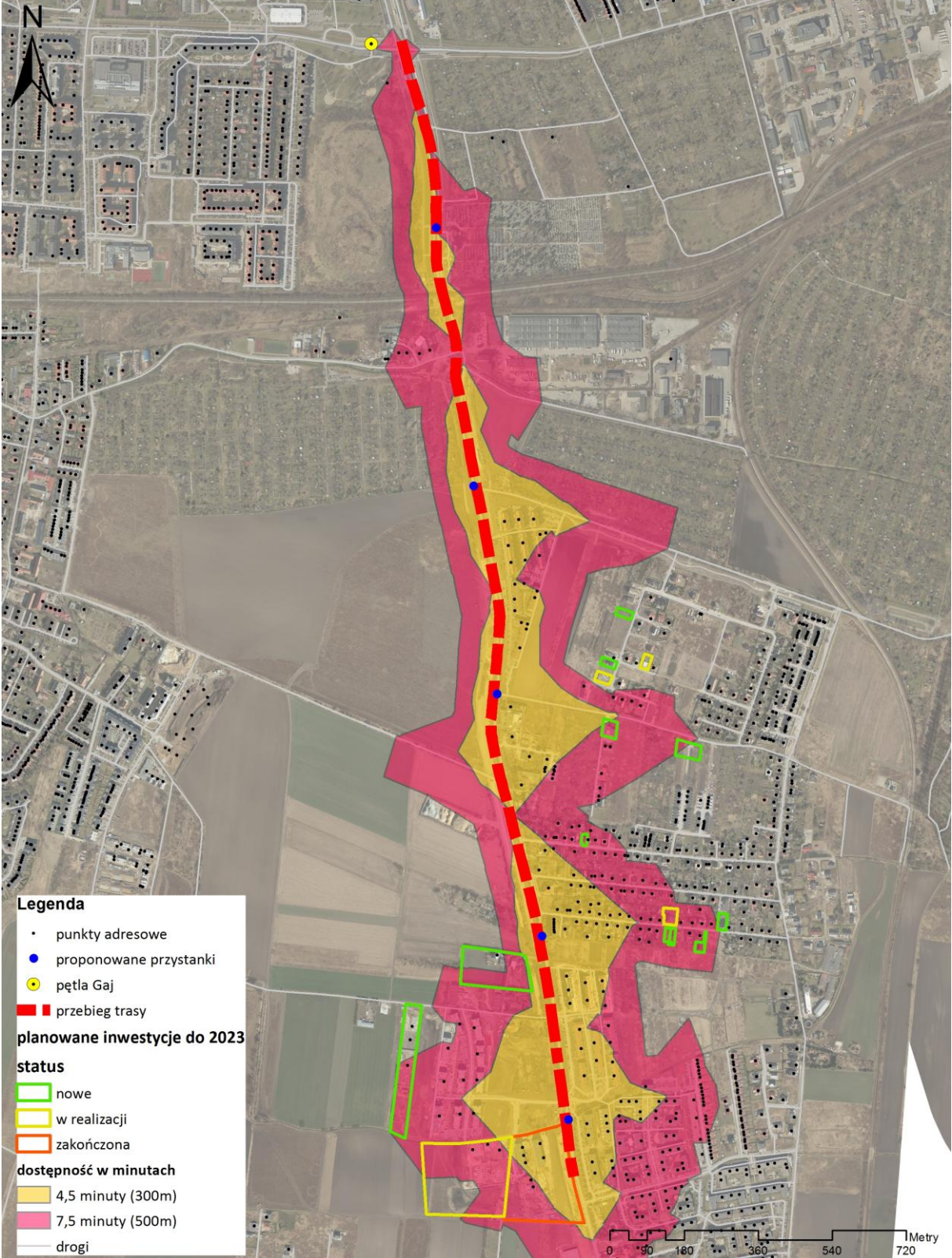
KOSZT BUDOWY TRASY TRAMWAJOWEJ - 82 mln (bez wiaduktu kolejowego)

KOSZT BUDOWY TRASY AUTOBUSOWEJ – 25 mln, z rynkami pod szyny – 40 mln

Przedłużenie trasy na Jagodno

1:11:000

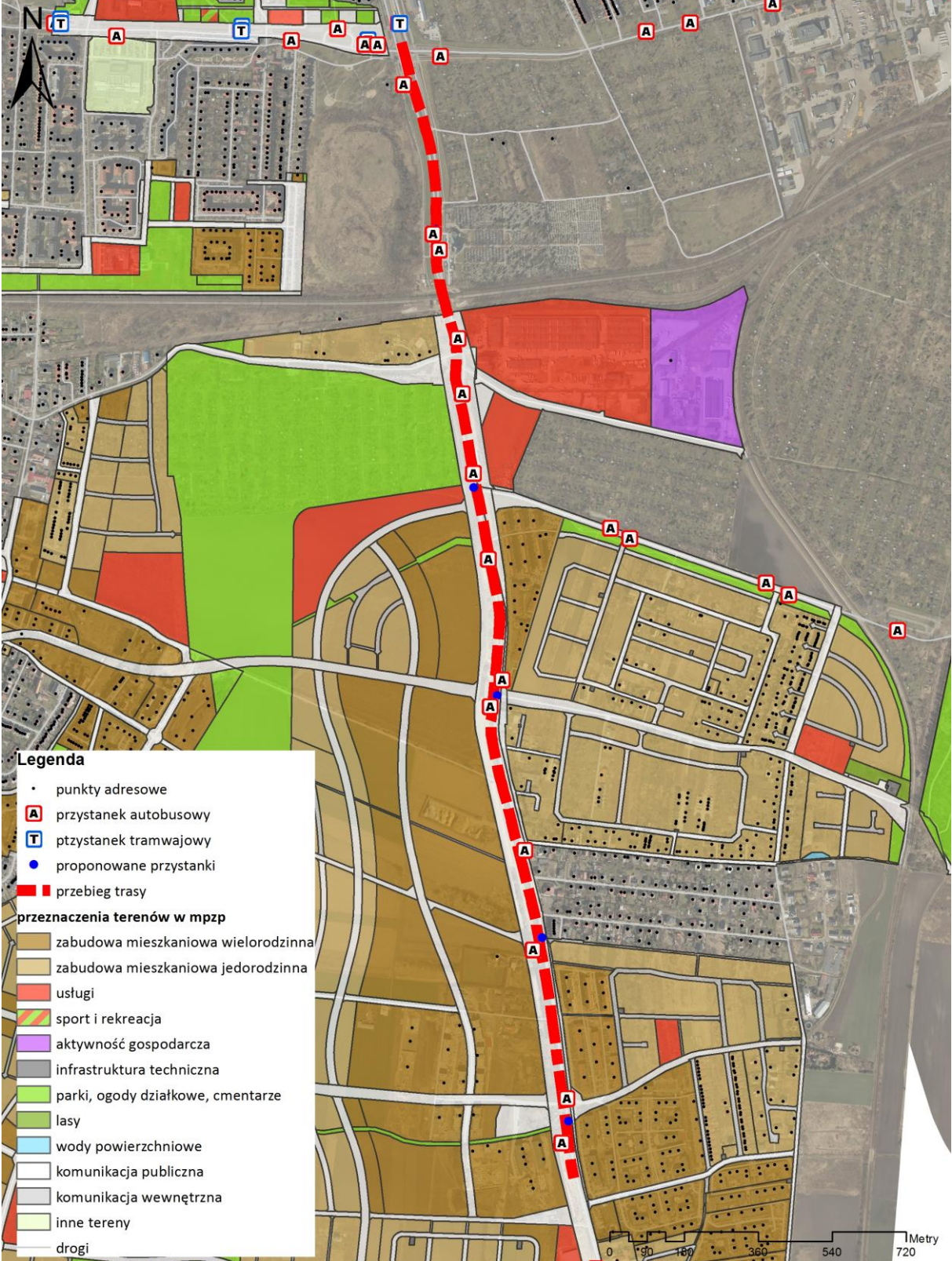
W zasięgu 300m znajdują się 1817 osoby,
a w strefie 500m 4089 osoby.



Mapa nr 1. Zasięg dostępności do nowej trasy 300m i 500 m

Przedłużenie trasy na Jagodno

1:11,000



Mapa nr 2. Zagospodarowanie wg miejscowych planów zagospodarowania przestrzennego