

Wrocławski Niezbędnik Kulturalny

Wrocław Cultural Guide

Noc Muzeów
we Wrocławiu
16 maja 2026

Long Night of Museums

wstęp
wolny
admission
free

Organizator:
Wydział Kultury
Urzędu Miejskiego
Wrocławia

Organiser:
Department of Culture
of Wrocław Municipal
Office

ISSN 2544-3348

wydanie specjalne
/ special issue

2026

PL / EN

Wrocław miasto spotkań

www.wroclaw.pl

WROCLAWSKI
INSTYTUT
KULTURY





Noc Muzeów we Wrocławiu 16 maja 2026

Long Night of Museums



Szanowni Państwo,

jest jedna noc w roku, kiedy Wrocław naprawdę żyje kulturą – intensywnie, różnorodnie i bez ograniczeń. Ponad sto miejsc i dziesiątki wydarzeń tworzą mapę, którą można odkrywać po swojemu: od kameralnych galerii, przez muzea skrywające na co dzień niedostępne przestrzenie, aż po nietypowe spotkania z historią, nauką i sztuką. Taka właśnie jest Noc Muzeów.

To właśnie nocą łatwiej dać się zaskoczyć – wejść do miejsca, do którego wcześniej nie było okazji, zatrzymać się przy czymś na dłużej albo po prostu poczuć atmosferę miasta, które otwiera się dla wszystkich.

Zachęcam, by potraktować tę noc jak własną wyprawę – z planem albo zupełnie spontanicznie. Wrocław ma wtedy do opowiedzenia naprawdę wiele historii.

Dear Ladies and Gentlemen,

There is one night a year when Wrocław lives and breathes culture – intensely, diversely, limitlessly. Over one hundred venues and tens of events on a map you can discover yourselves – from small galleries, through museums that are normally unavailable to visitors, to unusual encounters with history, science, and art. It is the Long Night of Museums.

And it is easier to be amazed at night – to enter places where you could not before, stop and look, or just feel the atmosphere of the city, welcoming everybody with open arms.

I encourage you to treat this night as an adventure – with a plan or fully spontaneously. That night, Wrocław has plenty of stories to tell.

Jacek Sutryk

Prezydent Wrocławia
The Mayor of Wrocław

Numer specjalny opracowany na podstawie materiałów i informacji przygotowanych przez instytucje biorące udział w Nocy Muzeów 2026. The special issue of the magazine is based on the materials and information provided by the institutions taking part in the Long Night of Museums in Wrocław 2026.

ZESPÓŁ / TEAM:

Redaktor naczelny / Editor-in-Chief:
Kuba Żary

Sekretarzynie redakcji / Editorial Office Secretary: Anna Kopciowska

Opracowanie / Edition:
Maja Kowalska-Komar, Anna Tatarska (Wydział Kultury Urzędu Miejskiego Wrocławia / Department of Culture of Wrocław Municipal Office)

Tłumaczenie / Translation:
Marta Kaszycka

Korekta / Proofreading:
Anna Kopciowska

Projekt graficzny i skład / Graphic design and typesetting:
Artur Busz

Dystrybucja / Distribution:
niezbednik@instytutkultury.pl

Druk / Print: Polska Press Sp. z o. o.

Nakład / Circulation: 10 000

Wydawca / Publisher:
Wrocławski Instytut Kultury

Kontakt / Contact:
niezbednik@instytutkultury.pl

Grafika na okładce / Cover art:
Malwina Hajduk-Kawalec

Wrocławski Instytut Kultury
ul. Świdnicka 8b
50-067 Wrocław

www.instytutkultury.pl
fb.com/NiezbednikKulturalny
fb.com/WroclawskiInstytutKultury
instagram.com/wroclawskiinstytutkultury

Za publikowane materiały odpowiedzialność ponosi podmiot przekazujący je Redakcji do publikacji. Redakcja zastrzega sobie prawo do dokonywania zmian i skrótów w nadesłanych materiałach oraz nadawania tytułów, jak również odmowy publikowania materiału bez podania przyczyny. Materiałów niezamówionych nie zwracamy.

The responsibility for the materials published rests with an entity that provides them to the Editorial Office for publishing. The Editorial Office reserves the right to amend and make materials received shorter, and to give them titles or to refuse to publish any material without any reason whatsoever. We do not return any material which has not been ordered.



Wrocław
miasto spotkań

MUZEA I ARCHIWA / MUSEUMS AND ARCHIVES

- 4 Archiwum Budowlane Wrocławia (oddział Muzeum Architektury we Wrocławiu) / Construction Archive of Wrocław (Museum of Architecture department)
- 4 Arsenal Miejski / City Arsenal
- 4 MovieGate
- 5 Muzeum Anatomii, Uniwersytet Medyczny we Wrocławiu / The Anatomical Museum, Wrocław Medical University
- 5 Muzeum Architektury we Wrocławiu / Museum of Architecture in Wrocław
- 5 Muzeum Etnograficzne / Ethnographic Museum
- 5 Muzeum Farmacji Wydziału Farmaceutycznego Uniwersytetu Medycznego we Wrocławiu / Museum of Pharmacy, Faculty of Pharmacy, Wrocław Medical University
- 6 Muzeum Geologiczne im. Henryka Teisseyre, Uniwersytet Wrocławski / Henryk Teisseyre Geological Museum, University of Wrocław
- 6 Muzeum Medycyny Sądowej, Uniwersytet Medyczny we Wrocławiu / Museum of Forensic Medicine, Wrocław Medical University
- 6 Muzeum Mineralogiczne Uniwersytetu Wrocławskiego im. Kazimierza Maślankiewicza / Kazimierz Maślankiewicz Mineralogical Museum of the University of Wrocław
- 6 Muzeum Mulaży Dermatologicznych, Uniwersytet Medyczny we Wrocławiu / Museum of Dermatological Moulages, Wrocław Medical University
- 7 Muzeum Narodowe we Wrocławiu / National Museum in Wrocław
- 7 Muzeum Odry – Fundacja Otwartego Muzeum Techniki / Oder Museum – Foundation of the Open Museum of Technology
- 7 Muzeum Pana Tadeusza / Pan Tadeusz Museum
- 7 Muzeum „Panorama Racławicka” / Panorama of the Battle of Racławice
- 8 Muzeum Poczty i Telekomunikacji we Wrocławiu / Museum of Post and Telecommunications in Wrocław
- 8 Muzeum Przyrodnicze Uniwersytetu Wrocławskiego / Museum of Natural History, University of Wrocław
- 8 Muzeum Teatru im. Henryka Tomaszewskiego / The Henryk Tomaszewski Museum of Theatre
- 8 Muzeum Uniwersytetu Wrocławskiego / Museum of the University of Wrocław
- 9 Muzeum Wojsk Inżynieryjnych i Chemicznych we Wrocławiu / Museum of Engineering and Chemical Forces in Wrocław
- 9 Muzeum Współczesne Wrocław / Wrocław Contemporary Museum
- 9 Oddział Instytutu Pamięci Narodowej – Komisja Ścigania Zbrodni przeciw Narodowi Polskiemu we Wrocławiu / Division of the Institute of National Remembrance (IPN) – Commission for the Prosecution of Crimes against the Polish Nation
- 9 Oddział Muzeum Mineralogicznego Uniwersytetu Wrocławskiego im. Kazimierza Maślankiewicza / Department of Kazimierz Maślankiewicz Mineralogical Museum of the University of Wrocław
- 10 Pałac Królewski / Royal Palace
- 10 Pawilon Czterech Kopuł Muzeum Sztuki Współczesnej / Four Domes Pavilion Museum of Contemporary Art
- 10 Społeczne Muzeum Militarne / Mobile Military Museum
- 10 Stary Ratusz / Old Town Hall
- 10 Zakład Narodowy im. Ossolińskich / Ossoliński National Institute

GALERIE I PRACOWNIE / GALLERIES AND WORKSHOPS

- 11 66P Subiektywna Instytucja Kultury / 66P Subjective Institution of Culture
- 11 Akademia Sztuk Pięknych im. Eugeniusza Gepperta we Wrocławiu / The Eugeniusz Geppert Academy of Art and Design in Wrocław
- 12 BWA Wrocław Galerie Sztuki Współczesnej / BWA Wrocław Galleries of Contemporary Art
- 12 Centrum Sztuk Użytkowych. Centrum Innowacyjności Akademii Sztuk Pięknych im. Eugeniusza Gepperta we Wrocławiu / Centre for Applied Arts: Innovation Centre of the Eugeniusz Geppert Academy of Art and Design in Wrocław
- 12 Centrum Sztuki WRO / WRO Art Center
- 13 Fine Art Gallery ART OF CERAMICS
- 13 Galeria Arttrakt / Arttrakt Gallery
- 13 Galeria BB Anita Balic / BB Gallery Anita Balic
- 13 Galeria BWA Wrocław Główny / BWA Wrocław Główny Gallery
- 13 Galeria Entropia / Entropia Gallery
- 14 Galeria Geppert, Akademia Sztuk Pięknych im. Eugeniusza Gepperta we Wrocławiu / Geppert Gallery, the Eugeniusz Geppert Academy of Art and Design in Wrocław
- 14 Galeria i Pracownia Aktywizacji Społeczno-Kulturalnej ArtBrut / ArtBrut Gallery & Studio for Socio-Cultural Inclusion
- 14 Galeria Kanał / Kanał Gallery
- 14 Galeria M
- 14 Galeria Miejska – Pracownia / Printmaking Studio of the City Gallery
- 15 Galeria NEON, Akademia Sztuk Pięknych im. Eugeniusza Gepperta we Wrocławiu / NEON Gallery, the Eugeniusz Geppert Academy of Art and Design in Wrocław
- 15 Galeria OKO / OKO Gallery
- 15 Galeria Polskiego Plakatu / Polish Poster Gallery
- 15 Galeria SERWIS / SERWIS Gallery
- 15 Galeria SIC! BWA Wrocław / SIC! Gallery BWA Wrocław
- 16 Galeria Sztuki MOYA / MOYA Art Gallery
- 16 Galeria Sztuki Platon / Platon Art Gallery
- 16 Galeria Sztuki Tętno / Tętno Art Gallery
- 16 Galeria Sztuki Współczesnej Kowalscy / Kowalscy Contemporary Art Gallery
- 16 Galeria Tkacka „Na Jatkach” / Na Jatkach Weaving Gallery
- 17 Galeria Toy Piano / Toy Piano Gallery
- 17 Galeria u Kosałki / Kosałka's Gallery
- 17 GUA Collective
- 17 IP Studio
- 17 Krupa Art Foundation
- 18 Malumika
- 18 Malumika „Piecownia” / Malumika Kiln Room
- 18 mia ART GALLERY
- 18 NIEGALERIA / NOGALLERY
- 18 Otwarte Pracownie Plastyczne im. Eugeniusza Gepperta we Wrocławiu / Open Studios of the Eugeniusz Geppert Academy of Art and Design in Wrocław
- 19 Pracownia Beaty Rojek / Beata Rojek's Studio
- 19 Pracownia Mariusza Mikołajka / Mariusz Mikołajek's Studio
- 19 Pracownia Piotra Butkiewicza i Artura Raczkowskiego/Utraberg / Studio of Piotr Butkiewicz and Artur Raczkowski/Utraberg
- 19 Studio Galeria MartiCeramics / MartiCeramics Studio Gallery
- 19 Studio BWA Wrocław
- 20 Sztuka na Miejscu
- 20 TYC ART Brama Przejściowa / TYC ART Gallery-Showroom Brama Przejściowa

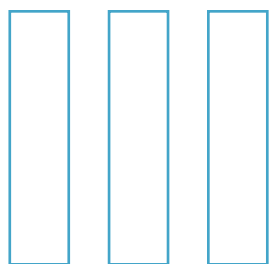
- 20 Versus Studio & Art Gallery
- 20 Związek Polskich Artystów Fotografików Okręg Dolnośląski / Association of Polish Art Photographers Lower Silesian Division
- 20 Żyjnia BWA Wrocław / Lifery BWA Wrocław

CENTRA KULTURY I EDUKACJI / CULTURE AND EDUCATION CENTRES

- 21 Centrum Edukacji Ekologicznej Hydropolis / Hydropolis Centre for Ecological Education
- 21 Centrum Historii Zajezdnia / Depot History Centre
- 21 Centrum Historii Zajezdnia – „Golgota Wschodu” / Depot History Centre – *Golgotha of the East*
- 21 Centrum Kultury Agora / Agora Cultural Centre
- 22 Centrum Kultury Nowy Pafawag / New Pafawag Cultural Centre
- 22 Dom Edyty Stein / Edith Stein House
- 22 Kontury Kultury – Strefa Edukacji Twórczej / Kontury Kultury – Creative Education Zone
- 22 Liceum Sztuk Plastycznych im. Stanisława Kopystyńskiego we Wrocławiu / Stanisław Kopystyński School of Fine Arts in Wrocław
- 22 Młodzieżowy Dom Kultury im. Mikołaja Kopernika / Mikołaj Kopernik Youth Cultural Centre
- 22 Młodzieżowy Dom Kultury Śródmieście / Youth Cultural Centre Downtown
- 23 Odra Centrum / Odra Centre
- 23 Ośrodek Postaw Twórczych Zamek / Creative Arts Centre – The Castle
- 23 Rewir Twórczy
- 23 Wrocławski Klub Formaty / Formaty Wrocław Club

INNE WYDARZENIA / OTHER EVENTS

- 24 Akademickie Radio LUZ / Academic Radio LUZ
- 24 Arche Klasztor Wrocław / Arche Monastery Wrocław
- 24 Biblioteka Uniwersytetu Medycznego we Wrocławiu / Library of Wrocław Medical University
- 24 Concordia Design
- 25 Dolnośląski Urząd Wojewódzki we Wrocławiu / Lower Silesian Voivodeship Office
- 25 Dolnośląskie Centrum Filmowe / Lower Silesian Film Centre
- 25 Dominikanie we Wrocławiu / Dominican Monastery in Wrocław
- 25 Infowuwacafe
- 26 Kino Nowe Horyzonty / New Horizons Cinema
- 26 Klub Sympatyków Kolei we Wrocławiu / Wrocław Railway Enthusiasts Club
- 26 Kościół Adwentystów Dnia Siódmego / Seventh-Day Adventist Church
- 26 Macondo
- 26 MiserArt
- 27 MPK Wrocław
- 27 Narodowe Forum Muzyki / National Forum of Music
- 27 Nowy Ratusz, siedziba Prezydenta i Rady Miejskiej Wrocławia / New Town Hall, seat of the President and the City Council, Wrocław
- 28 Parafia Ewangelicko-Augsburska św. Krzysztofa we Wrocławiu / Lutheran Parish of St. Christopher in Wrocław
- 28 Piastowska Pieczęć / Piast Seal
- 28 Stowarzyszenie Kolekcjonerów we Wrocławiu / Collectors Society in Wrocław
- 29 Stowarzyszenie Różnorodności Społecznej UP-DATE / Social Diversity Association UP-DATE
- 29 Teatr Dialogu / Dialogue Theatre
- 29 WCRS Otwarta Przestrzeń Kultury



MUZEA I ARCHIWA MUSEUMS AND ARCHIVES

16:00-22:00

Archiwum Budowlane Wrocławia (oddział Muzeum Architektury we Wrocławiu)

Construction Archive of Wrocław (Museum of Architecture department)

ul. Cieszyńskiego 9 (Arsenał Miejski / City Arsenal)

Archiwum Budowlane po raz pierwszy otworzy swoje drzwi dla zwiedzających podczas tegorocznej Nocy Muzeów. Miłośnicy architektury wezmą udział w spacerze wokół Rynku, gdzie będą przyglądać się wybranym kamienicom, ratuszowi, kolorom fasad i ich dekoracjom oraz spróbują rozpoznać style architektoniczne. Później organizatorzy zapraszają do zwiedzania zakamarków archiwum, w których obejrzeć można zgromadzone projekty, posłuchać związanych z nimi historii, a nawet odwiedzić magazyny.

16:00-17:30 – „Wrocławski Rynek pod lupą: architektura, detale i ciekawostki. Rodzinny spacer z zagadkami” – spacer architektoniczny

18:00-22:00 – zwiedzanie Archiwum Budowlanego z przewodnikiem

The Construction Archive of Wrocław opens its doors for visitors for the first time at the Long Night of Museums. Architecture enthusiasts can take part in a tour of the Market Square, where they will study selected townhouses, the Town Hall, the colours and decorations of the facades, and try to identify architectural styles. Later, the organisers encourage participants to explore the nooks and crannies of the Archive, where you can see the collections of projects, listen to the city's history associated with them, and even view the inventory.

16:00-17:30 – *Studying Wrocław Market Square: Architecture, Details and Fun Facts. Family Walk with Riddles* – architectural walk

18:00-22:00 – guided tour of the Construction Archive of Wrocław

www.ma.wroc.pl

R zapisy na spacer / enrolment for the tour: katarzyna.samotyj@ma.wroc.pl (od 8.05 do 15.05, do godz. 13:00 / from 8.05 to 15.05, until 13:00)



18:00-23:30

Arsenał Miejski City Arsenal

ul. Cieszyńskiego 9

W średniowiecznym budynku Arsenału Miejskiego mieszczą się dwa oddziały Muzeum Miejskiego Wrocławia – Muzeum Militariów oraz Muzeum Archeologiczne. Wśród wystaw stałych najbardziej obszerną ekspozycją jest prezentowana na trzech poziomach „Archeologia Śląska”. Dla dzieci i młodzieży przygotowana zostanie gra „Komiksowa podróż w czasie”, która pozwoli na odkrywanie dawnych przedmiotów i poznawanie ciekawostek związanych codziennym życiem ludzi w minionych epokach wspólnie z rysunkowym bohaterem Sławkiem.

18:00-21:00 – „Komiksowa podróż w czasie” – gra muzealna na wystawie archeologicznej, rozwiązywanie gry trwa około 20 minut

In the medieval building of the City Arsenal, two branches of the City Museum of Wrocław are located: the Military Museum and the Archaeological Museum. Among the permanent exhibitions, the most extensive is *Ancient and Medieval Silesia*, presented over three storeys. A game – *Cartoon Time Travel* – will be organised for children and teenagers, allowing them to discover old objects and learn fun facts about the daily lives of people from ancient eras alongside the cartoon protagonist, Sławek.

18:00-21:00 – *Cartoon Time Travel* – museum game at the archaeological exhibition, it takes around 20 minutes to solve

www.muzeum.miejskie.wroclaw.pl



20:00-23:00

MovieGate

Pl. Solny 10a

Oryginalne rekwizyty, kostiumy i efekty specjalne prosto z planów filmowych światowych produkcji, magiczne eliksiry, suchy deszcz, zamrażanie, pomniejszanie i azotowe chrupki. MovieGate to znajdujące się kilka metrów pod wrocławskim Rynkiem muzeum światowego kina, które tego wieczoru zaprasza nie tylko do zwiedzania wystawy filmowej, ale też do wzięcia udziału w eksperymentach przygotowanych przez szalonego naukowca. Zwiedzający proszeni są o zabranie ze sobą latarek, wejścia na wystawę będą rozpoczynały się co 20 minut.

20:00-22:00 – zwiedzanie wystawy filmowej

21:00 – „Pokaz szalonego naukowca” (pokaz dla 30 osób, po wcześniejszej rezerwacji)

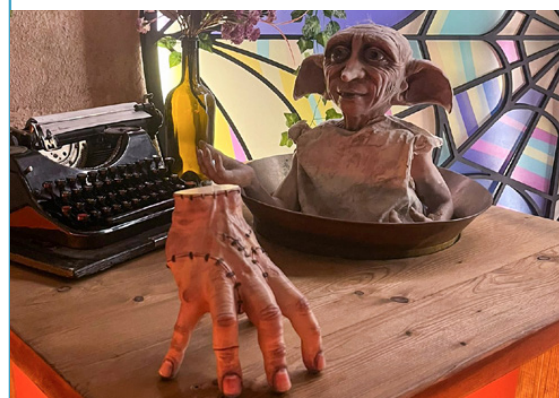
Original props, costumes, and special effects straight from international movie sets, magical elixirs, dry rain, freezing, shrinking and nitrogenous snacks. Located a few meters below Market Square, MovieGate is a museum of international cinema that, on this evening, welcomes everyone not only to view the film exhibition but also to participate in experiments conducted by a crazy scientist. Visitors are asked to bring their own torches; entry is every 20 minutes.

20:00-22:00 – visiting the film exhibition

21:00 – Crazy Scientist Show (show for 30 minutes upon prior reservation)

www.moviegate.pl

R zapisy na pokaz / enrolment for the show: biuro@moviegate.pl (od / from 8.05)



18:00–21:00

Muzeum Anatomii, Uniwersytet Medyczny we Wrocławiu


The Anatomical Museum, Wrocław Medical University

ul. Chałubińskiego 6a

Muzeum Anatomii, mieszczące się w Zakładzie Anatomii Prawidłowej Uniwersytetu Medycznego i na co dzień dostępne głównie dla studentów i pracowników uczelni, to wyjątkowa przestrzeń edukacyjna i historyczna; miejsce, w którym nauka spotyka się z historią, a medycyna z pasją poznawczą. Ekspozycje muzealne ukazują zarówno klasyczne preparaty anatomiczne, jak też eksponaty historyczne, które dokumentują rozwój nauk medycznych i technik preparacyjnych. Zwiedzania z przewodniczką będą rozpoczynały się o pełnych godzinach między 18:00 a 21:00; przeznaczone są dla wcześniej zapisanych osób pełnoletnich. Zapisy będą odbywały się wyłącznie online przez formularz na stronie www.umw.edu.pl/pl/centrum-odkryc-medycznych w zakładce „Aktualności”.

The Anatomical Museum, located in the Department of Anatomy at Wrocław Medical University and normally available to students and university staff, is a unique educational and historical space, where science meets history and medicine meets curiosity. The museum exhibits present both classic anatomical specimens and historical pieces that document the evolution of medical science and specimen preparation techniques. The guided tours will start at full hours between 18:00 and 21:00 and are available only to adults upon prior booking. Enrolment is solely held online through a form on www.umw.edu.pl/pl/centrum-odkryc-medycznych under “Aktualności.”

www.umw.edu.pl/pl/centrum-odkryc-medycznych

 zapisy przez formularz (od 11.05, od godz. 9:00) / enrolment via a form (from 11.05, 9:00)

18:00–00:00

Muzeum Architektury we Wrocławiu

Museum of Architecture in Wrocław

ul. Bernardyńska 7

Noc Muzeów będzie doskonałą okazją, aby przyjrzeć się projektom wyjątkowego duetu Macieja i Stanisławy Nowickich, poznać historyczne i społeczne przemiany, jakim przez dekady ulegała autostrada A4 oraz wejść do świata wrocławskiego Hutmenu – zakładu innego niż wszystkie. Zwiedzaniu towarzyszyć będą rodzinne zabawy: karty z zadaniami pozwolą odkryć tajniki twórczości Nowickich, a uczestnicy warsztatów rodzinnych przekonają się, że nawet autostrada może być przedmiotem sztuki, tworząc wspólną pracę inspirowaną dawną A4.

18:00–21:00 – „Ruch, droga, dynamika” – warsztaty rodzinne

18:00–22:00 – „Architektura dla ludzi. Gra z Nowickimi” – gra rodzinna

The Long Night of Museums is a perfect opportunity to see the designs of the outstanding duo of Maciej and Stanisława Nowicki, learn about the historical and social changes the A4 Motorway has undergone over the decades, and enter the world of Wrocław's Hutmen – a plant like no other. The tours are not the only attractions: activity cards will help participants discover the secrets of the Nowickis' art, and workshop participants will learn that



even a motorway can be a subject of art by creating a work inspired by the old A4.

18:00–21:00 – *Movement, Road, Dynamics* – family-oriented workshops

18:00–22:00 – *Architecture for People. The Nowicki Game* – family-oriented game

www.ma.wroc.pl



16:00–00:00

Muzeum Etnograficzne

Ethnographic Museum

ul. Traugutta 111-113

Wydarzenia w Muzeum Etnograficznym krążyć będą wokół tematów związanych z pracą i rzemiosłem. Na początek najmłodszy uczestnicy wspólnie stworzą kodrę, czyli horyzontalną, podłużną wycinankę. Głównym punktem programu będzie wernisaż nowej wystawy czasowej „Ala Savashevich. Twoje ciało to pole pracy”, w której artystka analizuje temat pracy kobiet, jej aspektów wizualnych i symbolicznych. Wieczorem po ekspozycji oprowadzi kuratorka Marta Derejczyk. Zwiedzający będą mogli obejrzeć również wystawę stałą „Dolnoślązacy. Pamięć, kultura, tożsamość”. Ostatnie wejście do muzeum o godz. 23:30.

16:00–17:30 – „Akcja wycinanka!” – akcja rodzinna dla dużych i małych, prowadzenie: Olga Budzan, Julia Szot

18:00 – wernisaż wystawy „Ala Savashevich. Twoje ciało to pole pracy”

21:00 – oprowadzanie kuratorskie po wystawie „Ala Savashevich. Twoje ciało to pole pracy”, prowadzenie: Marta Derejczyk

The events at the Ethnographic Museum will focus on work and craft. In the beginning, the youngest participants will create a *kodra* – a horizontal, oblong cutout. The focal point of the programme is the opening of the new temporary exhibition, *Ala Savashevich. Your Body is a Field of Work*, and in the evening, curator Marta Derejczyk will be a guide. The visitors will also have a chance to see the permanent exhibition *Lower Silesians – Memory, Culture, Identity*. The last entry to the museum is at 23:30.

16:00–17:30 – *Check Out the Cutout* – family event for all, conducted by Olga Budzan, Julia Szot

18:00 – exhibition vernissage *Ala Savashevich. Your Body is a Field of Work*

21:00 – guided curatorial tour of *Ala Savashevich. Your Body is a Field of Work* by Marta Derejczyk

www.mnwr.pl



17:00–22:00

Muzeum Farmacji Wydziału Farmaceutycznego Uniwersytetu Medycznego we Wrocławiu

Museum of Pharmacy, Faculty of Pharmacy, Wrocław Medical University

ul. Kurzy Targ 4


Muzeum Farmacji mieści się w zabytkowej kamienicy, w której kiedyś przez stulecia działała apteka. W Noc Muzeów zwiedzający będą mogli podziwiać jej wnętrze oraz zbiory utensyliów używane przez farmaceutów. W ramach wydarzenia odbędzie się specjalne oprowadzanie po wystawie czasowej „Aluzyjne topografie (Thresholds)” prowadzone przez studentów kierunku Mediacja Sztuki na wrocławskiej Akademii Sztuk Pięknych. Ostatnie wejście na wystawę stałą o godz. 21:30.

17:00–18:00 – oprowadzanie po wystawie „Aluzyjne topografie (Thresholds)” (obowiązują zapisy)

The Museum of Pharmacy is located in a historic townhouse where a pharmacy operated for decades. On the Long Night of Museums, visitors will have a chance to admire the museum's interior and its collection of utensils used by pharmacists. As part of the event, there will be a special tour of the temporary exhibition *Allusive Topographies (Thresholds)*, led by students of Art Mediation at the Eugeniusz Geppert Academy of Art and Design in Wrocław. The last entry to the permanent exhibition is at 21:30.

17:00–18:00 – guided tour of *Allusive Topographies (Thresholds)* (prior reservation)

www.umw.edu.pl/pl/muzeum-farmacji

 zapisy na oprowadzanie / enrolment for the tour: 71 784 04 40 (od 8.05, wtorek–piątek 11:00–14:00 / from 8.05, Tuesday–Friday 11:00–14:00)





12:00-23:00

**Muzeum Mineralogiczne
Uniwersytetu Wrocławskiego
im. Kazimierza Maślankiewicza**
**Kazimierz Maślankiewicz
Mineralogical Museum of the
University of Wrocław**

ul. Cybulskiego 32-34

Zbiory muzeum liczą około 30 tysięcy okazów minerałów z całego świata, a ich podstawą jest kolekcja zgromadzona przed 1945 rokiem i uzupełniana w czasach powojennych. Podczas Nocy Muzeów można będzie zobaczyć nie tylko wystawy stałe – „Minerały świata” i „Minerały Polski” – ale również wziąć udział w organizowanej wspólnie z Towarzystwem Przyjaciół Nauk o Ziemi minigiełdzie minerałów oraz pokazać cięcia agatów i innych kamieni ozdobnych.

12:00-20:00 – giełda minerałów i pokaz cięcia agatów

The Museum's collections include around 30,000 mineral specimens from all over the world and are based on a collection gathered before 1945 but supplemented in the post-war period. During the Long Night of Museums, you will not only be able to see the permanent exhibitions – *Minerals of the World and Minerals of Poland* – but also take part in the mini-mineral fair organized together with the Society of Friends of Earth Sciences and a demonstration of cutting agates and other decorative stones.

12:00-20:00 – mineral fair and agate cutting demonstration

www.muzmin.ing.uni.wroc.pl

18:00-21:00

**Muzeum Mulaży Dermatologicznych,
Uniwersytet Medyczny we Wrocławiu**
**Museum of Dermatological Moulages,
Wrocław Medical University**

ul. Chałubińskiego 1

Podczas tegorocznej Nocy Muzeów po raz pierwszy zostanie udostępnione zwiedzającym Muzeum Mulaży Dermatologicznych, unikatowe miejsce z najbogatszym w Polsce zbiorem woskowych odlewów dermatologicznych. Kolekcja powstała pod koniec XIX wieku dzięki staraniom wybitnego dermatologa Alberta Neissera. Prezentowane eksponaty ukazują rzadkie choroby skóry, dziś niemal niespotykane, łącząc walor naukowy z historyczną ciekawostką. Zwiedzania z przewodniczką będą rozpoczynały się o pełnych godzinach między 18:00 a 21:00; przeznaczone są dla wcześniej zapisanych osób pełnoletnich. Zapisy będą odbywały się wyłącznie online przez formularz na stronie www.umw.edu.pl/pl/centrum-odkryc-medycznych w zakładce „Aktualności”.

For the first time this year, during the Long Night of Museums, the Museum of Dermatological Moulages of the Wrocław Medical University will be open to visitors – it is a unique place with the largest collection of wax casts in Poland. The collection was created at the end of the 19th century by the outstanding dermatologist Albert Neisser. The displayed exhibits present rare skin diseases, now largely unseen, and combine science with historical curiosity. The guided tours will start at full hours between 18:00 and 21:00 and are available only to adults upon prior booking. Enrolment is solely held online through a form on www.umw.edu.pl/pl/centrum-odkryc-medycznych under “Aktualności.”

www.umw.edu.pl/pl/centrum-odkryc-medycznych

R zapisy przez formularz (od 11.05, od godz. 9:00) / enrolment via a form (from 11.05, 9:00)

14:00-23:00

**Muzeum Geologiczne im. Henryka
Teisseyre, Uniwersytet Wrocławski**
**Henryk Teisseyre Geological Museum,
University of Wrocław**

ul. Cybulskiego 30

To miejsce, w którym można poczuć atmosferę minionych epok, a pod opieką doświadczonych przewodników zobaczyć okazy skał i skamieniałości gromadzone od dziesiątek lat przez badaczy i amatorów. Pochodzące z całego świata skamieniałości reprezentują główne grupy roślin i zwierząt żyjących miliony lat temu, są zapisem zmian ewolucyjnych w rozwoju życia na Ziemi. Próbkami skalne pochodzą głównie z Dolnego Śląska i prezentują bogatą historię geologiczną naszego regionu.

14:00-19:30 – „Moja własna kopia skamieniałości” – stoisko do wykonania gipsowej kopii skamieniałości

In this place, you can feel the atmosphere of previous epochs. Under the supervision of experienced guides, you can see specimens of rocks and fossils collected over the past years by researchers and fans. Originating from all over the world, the fossils represent the main plant and animal groups that lived millions of years ago and are a record of evolutionary changes in the development of life on Earth. The rock samples come mostly from Lower Silesia and present the rich geological history of our region.

14:00-19:30 – *My Own Copy of Fossils* – a stand to do gypseous copies of fossils

www.muzeum-geologiczne.uwr.edu.pl



18:00-21:00

**Muzeum Medycyny Sądowej,
Uniwersytet Medyczny we Wrocławiu**
**Museum of Forensic Medicine,
Wrocław Medical University**

ul. Mikulicza-Radeckiego 4

Uwaga treści wrażliwe! Sekcja zwłok, obrażenia ciała, narzędzia zbrodni, zatrucia, zmiany chorobowe, metody identyfikacji szczątków – to tylko część zagadnień, którymi zajmuje się medycyna sądowa i których metody badania na przestrzeni ponad 150 lat prezentowane są w muzeum m.in. w oparciu o działalność i historię wrocławskiego Zakładu Medycyny Sądowej. Dużą część eksponatów stanowią fragmenty tkanek ludzkich utrwalone w płynach konserwujących. Zwiedzania z przewodnikiem będą rozpoczynały się o pełnych godzinach między 18:00 a 21:00; przeznaczone są dla wcześniej zapisanych osób pełnoletnich. Zapisy będą odbywały się wyłącznie online przez formularz na stronie www.umw.edu.pl/pl/centrum-odkryc-medycznych w zakładce „Aktualności”.

Warning – sensitive information! Postmortem examination, injuries, murder weapons, poisoning, lesions, methods of identification of remains – these are just some of the issues forensic medicine deals with and whose research methodology has been presented at the museum for over 150 years, e.g., based on the operation and history of the Wrocław Department of Forensic Medicine. The majority of the exhibits are pieces of human tissue preserved in fluids. The guided tours will start at full hours between 18:00 and 21:00 and are available only to adults upon prior booking. Enrolment is solely held online through a form on www.umw.edu.pl/pl/centrum-odkryc-medycznych under “Aktualności.”

www.umw.edu.pl/pl/centrum-odkryc-medycznych

R zapisy przez formularz (od 11.05, od godz. 9:00) / enrolment via a form (from 11.05, 9:00)

18:00-00:00

Muzeum Narodowe we Wrocławiu National Museum in Wrocław

Pl. Powstańców Warszawy 5

Barokowy spacer śladami twórczości Michaela Willmanna, dzięki któremu odwiedzający poznają dzieje malowideł splatające się z wielką historią. Wykład przybliżający malarskie nokturny takich artystów, jak Józef Pankiewicz, Caspar Dawid Friedrich czy Edward Hopper. A dla najmłodszych – zajęcia edukacyjne, które będą doskonałą okazją, aby spróbować swoich sił w roli muzealnych detektywów i odkryć fascynujące historie zaginionych dzieł sztuki. To wydarzenia zaplanowane w Gmachu Głównym Muzeum Narodowego. Przez cały wieczór dostępne będą także wystawy: „Sztuka Śląska XVI–XIX wieku”, „Sztuka polska XVII–XIX wieku” oraz „Sztuka europejska XV–XX wieku”. Ostatnie wejście do muzeum o godz. 23:30.

18:00 – „Willmann i jego obrazy w kolekcji MNWr” – spacer tematyczny po wystawie „Sztuka Śląska XVI–XIX wieku”, prowadzenie: Marek Pierzchała; zbiórka osób zapisanych pod pomnikiem Albrechta Dürera przed wejściem do muzeum

18:30 – „Detektywi sztuki” – zajęcia edukacyjne dla dzieci w wieku 6–12 lat, prowadzenie: Evelina Kachyńska; zbiórka zapisanych dzieci z opiekunami przy portierni na parterze

20:00 – „Nie tylko straszny dwór, czyli tajemnice nocy” – wykład dla dorosłych, prowadzenie: Jadwiga Jasińska-Sadura; zbiórka słuchaczy przed salą 116 na I piętrze

A Baroque tour in the footsteps of Michael Willmann's art, thanks to which visitors will learn the accounts of the paintings associated with a grand history. The lecture on painterly nocturnes by artists such as Józef Pankiewicz, Caspar David Friedrich, and Edward Hopper. And for the youngest – educational classes that are an opportunity to test yourselves as museum detectives and discover fascinating stories about missing pieces of art. The event is planned at the Main Building of the National Museum. Available exhibitions for the whole night: *Silesian Art of the 16th–19th c.*, *Polish Art of the 17th–19th c.*, *European Art of the 15th–20th c.* The last entry to the museum is at 23:30.

18:00 – *Willmann and His Paintings in the Collection of the National Museum in Wrocław* – thematic guided tour of Silesian Art of the 16th–19th c. by Marek Pierzchała; meeting point of the enrolled at the Albrecht Dürer sculpture in front of the entrance

18:30 – *Art Detectives* – educational classes for children ages 6–12, conducted by Evelina Kachyńska; meeting point of the enrolled children with their guardians at the reception on the ground floor

20:00 – *Not Only the Haunted Manor, or the Secrets of the Night* – lecture for adults conducted by Jadwiga Jasińska-Sadura; meeting point of the listeners at room 116, first floor

www.mnwr.pl

R zapisy na spacer tematyczny i zajęcia edukacyjne od 11.05 / enrolment to thematic tour and educational classes: edukacja@mnwr.pl lub 71 372 51 48



12:00-00:00

Muzeum Odry – Fundacja Otwartego Muzeum Techniki

Oder Museum – Foundation of the Open Museum of Technology

ul. Wybrzeże Wyspiańskiego 27

Muzeum Odry, prowadzone przez Fundację Otwartego Muzeum Techniki od 2002 roku, położone jest w górnym awanporcie śluzy Szczytniki. W jego zbiorach znajdują się cztery unikalne w skali Polski statki rzeczne: holownik parowy „Nadbór” (1949), barka towarowa „Irena” (1936), dźwig pływający „Wróblin” (1938) oraz pchacz „Krab” (1965). Po zabytkowych statkach oprowadzą doświadczeni przewodnicy. Natomiast dla fanów motoryzacji od godz. 16:00 czekać będzie wystawa otwartego muzeum motoryzacji zorganizowana przez Fundację Klasyczna Strefa Wrocław.

The Oder Museum, run by the Foundation of the Open Museum of Technology since 2002, is located in the upper outport of the Szczytniki lock. In its collection, there are Poland's four unique riverboats: the steam tugboat Nadbór (1949), the cargo barge Irena (1936), the floating crane Wróblin (1938), and the push-boat Krab (1965). Experienced guides will walk you through the historic vessels. For automotive fans, from 16:00 there will be an exhibition at the open Automotive Museum, organised by Fundacja Klasyczna Strefa Wrocław.

www.fomt.pl



17:00-00:00

Muzeum Pana Tadeusza Pan Tadeusz Museum

Rynek 6

Muzeum zaprasza do zwiedzania trzech wystaw stałych: „Rękopis Pana Tadeusza”, „Misja: Polska”, „Pan Tadeusz Różewicz” oraz ekspozycji czasowych „Ogród wypowiedzianych słów” Ewy Rossano i „Zanim Pan Tadeusz stał się epopeją”. To wyjątkowa okazja, by odwiedzić historyczne wnętrza Kamienicy pod Złotym Słońcem. W niecodziennych okolicznościach zobaczyć będzie można oryginał rękopisu „Pana Tadeusza”, a także wziąć udział w warsztatach kaligrafii organizowanych na dziedzińcu muzeum. Ostatnie wejście do muzeum o godz. 23:00.

17:00–18:30 – warsztaty kaligrafii dla dorosłych z pracownią Scriptfolium

17:00–21:00 – otwarte warsztaty kaligrafii dla dzieci i dorosłych

The museum welcomes everyone to three permanent exhibitions: *The Pan Tadeusz Manuscript*, *Mission: Poland*, *Pan Tadeusz Różewicz*, and two temporary exhibitions, *The Garden of Spoken Words* by Ewa Rossano and *Before Pan Tadeusz Became an Epic*. It is a unique opportunity to visit the historic interiors of Kamienica pod Złotym Słońcem. In unusual circumstances, you will be able to see the original manuscript of *Pan Tadeusz* and participate in calligraphy workshops held in the museum courtyard. The last entry to the museum is at 23:00.

17:00–18:30 – calligraphy workshops for adults in cooperation with Scriptfolium studio

17:00–21:00 – open calligraphy workshops for children and adults

www.muzeumpanatadeusza.ossolineum.pl

R zapisy na warsztaty z pracownią Scriptfolium / enrolment for the workshops with Scriptfolium studio: zapisy@ossolineum.pl (od / from 8.05)



16:00-00:00

Muzeum „Panorama Racławicka” Panorama of the Battle of Racławice

ul. Purkyniego 11

Monumentalne dzieło Wojciecha Kossaka i Jana Styki upamiętniające 100. rocznicę insurekcji kościuszkowskiej powstało w ciągu zaledwie dziewięciu miesięcy: między sierpniem 1893 roku a majem 1894 roku. Obraz od początku przyciągał rzesze odwiedzających, a dziś jest jedną z najważniejszych atrakcji Wrocławia. Podczas Nocy Muzeów dzieło zaprezentowane zostanie w trakcie 15-minutowych seansów, pierwszy z nich rozpocznie się o godzinie 16:15, a ostatni o 23:15. Chętni proszeni są o ustawianie się w kolejce.

The monumental work by Wojciech Kossak and Jan Styka commemorating the 100th anniversary of the Kościuszko Uprising was created in only 9 months, from August 1893 to May 1894. From the very beginning, the painting has drawn crowds of visitors, and today it is one of Wrocław's main attractions. On the Long Night of Museums, the work will be presented in 15-minute showings; the first starts at 16:15 and the last at 23:15. Please queue to enter.

www.mnwr.pl





18:00–23:30

Muzeum Teatru im. Henryka Tomaszewskiego

The Henryk Tomaszewski Museum of Theatre

Pl. Wolności 7a

To miejsce, które zaprasza do magicznego świata teatru. Zwiedzający będą mogli obejrzeć wystawy stałe związane z wrocławską sceną teatralną. Aranżacja przestrzeni przywodzi na myśl różne miejsca i elementy łączące się z teatrem, takie jak sznurownia, foyer czy panel inspicjenta. Na ekspozycji odtworzono również mieszkanie założyciela Wrocławskiego Teatru Pantomimy – Henryka Tomaszewskiego z jego słynną kolekcją lalek, kostiumów i rekwizytów teatralnych.

This place invites everyone to the magical world of theatre. Visitors will have the chance to see permanent exhibitions related to the Wrocław theatre scene. The arrangement of space evokes various elements and settings associated with theatre, such as rigging, a foyer, and a stage manager's panel. The exhibition also presents a recreated apartment of Henryk Tomaszewski, the founder of the Wrocław Pantomime Theatre, featuring his famous collection of dolls, costumes, and props.

www.muzeum.miejskie.wroclaw.pl



16:00–00:00

Muzeum Poczty i Telekomunikacji we Wrocławiu

Museum of Post and Telecommunications in Wrocław

ul. Krasińskiego 1

Muzeum zaprasza na wystawy stałe poświęcone historii polskiej poczty i telekomunikacji oraz wystawę czasową „Poczta nietypowa” opowiadającą o nieoczywistych metodach komunikacji na odległość i nieograniczonej wręcz pomysłowości człowieka w tej dziedzinie. Dodatkowo zwiedzający będą mogli wziąć udział w zajęciach nawiązujących do wystawy „Poczta nietypowa”, podczas których stworzą kompozycje z papieru przedstawiające gołębie pocztowe. Ostatnie wejście do muzeum o godz. 23:30.

17:30–18:30 – oprowadzanie kuratorskie po wystawie „Poczta nietypowa”

17:00–21:00 – otwarte warsztaty tworzenia kompozycji z papieru

The museum welcomes everyone to the permanent exhibitions on the history of Polish post and telecommunications, and to the temporary exhibition *Unusual Post*, which explores atypical methods of long-distance communication and the limitless creativity of humans in this field. Additionally, visitors will have a chance to participate in classes on *Unusual Post*, where they will create paper compositions resembling carrier pigeons. The last entry to the museum is at 23:30.

17:30–18:30 – curatorial guided tour of *Unusual Post*

17:00–21:00 – open workshops on paper compositions

www.muzeum.wroclaw.pl



18:00–23:00

Muzeum Przyrodnicze Uniwersytetu Wrocławskiego

Museum of Natural History, University of Wrocław

ul. Sienkiewicza 21

Muzeum, znajdujące się w secesyjnym budynku położonym przy Ogrodzie Botanicznym, dokumentuje i prezentuje bioróżnorodność fauny i flory z całego świata. Jego kolekcja obejmuje cztery wystawy stałe i liczy kilka tysięcy eksponatów, m.in. jedyny w Polsce 15-metrowy szkielet płetwala błękitnego oraz galerię wymarłych gatunków zwierząt. Wejścia do muzeum będą rozpoczynać się o pełnych godzinach w grupach 100-osobowych z potwierdzoną rezerwacją, ostatnie wejście o godz. 22:00.

The museum, located in an Art Nouveau building near the Botanical Garden, documents and presents the biodiversity of flora and fauna from around the world. Its collection comprises four permanent exhibitions and includes a few thousand exhibits, such as Poland's only 15-meter blue whale skeleton and a display of extinct species. Entry to the museum will open at full hours for groups of 100 people with a confirmed reservation between 18:00 and 21:00; the last entry is at 22:00.

www.muzeum-przyrodnicze.uni.wroc.pl

rezerwacje.muz.przyr@uwr.edu.pl (8–15.05)



18:00–00:00

Muzeum Uniwersytetu Wrocławskiego

Museum of the University of Wrocław

Pl. Uniwersytecki 1

W tym roku w ramach Nocy Muzeów dla zwiedzających udostępniona zostanie Aula Leopoldyńska. Oprócz możliwości samodzielnego zwiedzania zaplanowano dwa wykłady dyrektora Muzeum Uniwersytetu Wrocławskiego prof. dr. hab. Jana Harasimowicza i dwa oprowadzania po barokowym wnętrzu Auli, które poprowadzi dr Michał Ambroź.

18:00–18:30, 19:00–19:30 – „Władza i wiedza” – wykład prof. dr. hab. Jana Harasimowicza

18:30–19:00, 19:30–20:00, 20:30–21:00, 21:30–00:00 – zwiedzanie Auli Leopoldyńskiej

20:00–20:30, 21:00–21:30 – oprowadzanie dr. Michała Ambroźa

This year, as part of the Long Night of Museums, Aula Leopoldina will be open to visitors. In addition to the opportunity to visit it on your own, there will be two lectures by the director of the Museum of the University of Wrocław, Prof. dr hab. Jan Harasimowicz, and two guided tours of the Baroque Aula by Michał Ambroź, PhD.

18:00–18:30, 19:00–19:30 – *Power and Knowledge* – lecture by Prof. dr hab. Jan Harasimowicz

18:30–19:00, 19:30–20:00, 20:30–21:00, 21:30–00:00 – tour of Aula Leopoldina

20:00–20:30, 21:00–21:30 – tour by Michał Ambroź, PhD

www.muzeum.uni.wroc.pl

zapisy na wykłady i oprowadzania / enrolment for lectures and tours: muzeum@uwr.edu.pl (od / from 8.05)

14:00-19:00

Muzeum Wojsk Inżynieryjnych i Chemicznych

Museum of Engineering and Chemical Forces in Wrocław

ul. Obornicka 146

Muzeum gromadzi zabytki związane z historią wojsk lądowych: ukazuje rozwój wojsk inżynieryjnych i chemicznych, prezentuje bogaty zbiór broni, umundurowania, sprzętu oraz pojazdów ilustrujących historię i specjalistyczne działania tych formacji. Przez cały wieczór dostępna będzie wystawa stała, a o 16:00 odbędzie się zwiedzanie z przewodnikiem; w razie dużej liczby chętnych utworzona zostanie druga grupa.

16:00 – zwiedzanie z przewodnikiem (zbiórka dla chętnych przy pergoli)

The museum collects relics associated with the history of land forces: it shows the development of engineering and chemical forces and features a rich collection of weapons, uniforms, equipment, and vehicles that illustrate the history and specialised operations of these formations. A permanent exhibition will be open all night, and at 16:00 a guided tour will start; in case of high attendance, a second group will be formed.

16:00 – guided tour (meeting point at the pergola)

www.muzeumwl.pl



Not only exhibitions and vernissages, but also a meditative concert, reflections on energy, a performance in which an artist becomes a curator, and music that creates an immersive frame for the night city skyline. The Wrocław Contemporary Museum welcomes everyone interested in codes embedded in works and in the air-raid shelter which serves as a place that interacts with art.

17:00 – *Laboratory of Colour. Indigo* – a vernissage of the new edition of the space for experimental experience of colour, conducted by Patrycja Mastej, Magdalena Skowrońska

18:00, 19:30, 21:30 – *Wideo-krąg* – display of video works from the Wrocław Contemporary Museum collection with the commentary on selected pieces, conducted by Klaudia Juzyszyn, Jakub Warzocha

19:00 – curatorial guided tour of Marco Angelini's *Art. Energy. Sustainability*, conducted by Jan Kozaczuk

20:00 – *Ambient Horizon* – DJ-set performed by the TŁUM collective, UW Independent Students' Association

21:00 – *Between Things and Sentences* – performance by grzegorz demczuk

22:00 – *Meditation to the Sounds of Gongs* – relaxing concert with gongs, conducted by Magdalena Wołoszyn, Sylwia Owczarek

www.muzeumwspolczesne.pl



18:00-22:00

Oddział Instytutu Pamięci Narodowej – Komisja Ścigania Zbrodni przeciw Narodowi Polskiemu we Wrocławiu

Division of the Institute of National Remembrance (IPN) – Commission for the Prosecution of Crimes against the Polish Nation

ul. Sottysowicka 21a

IPN zaprasza do zwiedzania magazynu i kartoteki komunistycznej bezpieki 9 (wejścia będą odbywały się co 30 minut w grupach 10-osobowych). Uczestnicy Nocy Muzeów zobaczą także wystawy „Siedem twarzy Sergiusza Piaseckiego” i „Łączniczki wileńskiej Armii Krajowej” oraz wezmą udział w konkursach i quizach tematycznych. Dla pierwszych gości przewidziano bezpłatne pakiety wydawnictw. Możliwe będzie również złożenie wniosku o udostępnienie dokumentów.

The Institute of National Remembrance welcomes everyone to the inventory and catalogue of the communist-era Security Service (entries will be held every 30 minutes in 10-person groups). Participants of the Long Night of Museums will also have a chance to see the exhibitions *Seven Faces of Sergiusz Piasecki* and *Female Couriers of the Vilnius Home Army*, and to take part in competitions and thematic quizzes. Free packages from publishing houses will be gifted to the first guests. It will also be possible to submit an application to see documents.

www.ipn.gov.pl/pl/kontakt/oddzialy-ipn/oddzial-ipn-we-wroclawiu



16:00-00:00

Muzeum Współczesne Wrocław Wrocław Contemporary Museum

Pl. Strzegomski 2

Nie tylko wystawy i wernisaże, ale też medytacyjny koncert, refleksje dotyczące natury energii, performans, podczas którego artysta wchodzi w rolę kuratora oraz muzyka tworząca immersyjną oprawę dla wieczornej panoramy miasta. Muzeum Współczesne Wrocław zaprasza osoby zainteresowane odkrywaniem kodów zawartych w dziełach oraz schronem jako miejscem wchodzącym w interakcje ze sztuką.

17:00 – „Laboratorium barw. Indygo” – wernisaż nowej odsłony przestrzeni eksperymentalnego doświadczania koloru, prowadzenie: Patrycja Mastej, Magdalena Skowrońska

18:00, 19:30, 21:30 – „Wideo-krąg” – prezentacja prac wideo z kolekcji MWW z komentarzem interpretującym wybrane filmy, prowadzenie: Klaudia Juzyszyn, Jakub Warzocha

19:00 – oprowadzanie kuratorskie po wystawie Marco Angeliniego „Sztuka. Energia. Zrównoważony rozwój”, prowadzenie: Jan Kozaczuk

20:00 – „Ambient horizon” – DJ-set, wykonanie: kolektyw TŁUM, Niezależne Zrzeszenie Studentów UW

21:00 – „Na granicy rzeczy i zdań” – performans grzegorza demczuka

22:00 – „Medytacja przy dźwiękach gongów” – relaksacyjny koncert z wykorzystaniem gongów, prowadzenie: Magdalena Wołoszyn, Sylwia Owczarek



12:00-23:00

Oddział Muzeum Mineralogicznego Uniwersytetu Wrocławskiego im. Kazimierza Maślankiewicza

Department of Kazimierz Maślankiewicz Mineralogical Museum of the University of Wrocław

ul. Kuźnicza 22

Podczas Nocy Muzeów dla zwiedzających udostępnione zostaną wystawy: „Minerały Polski”, „Kamienie szlachetne i ozdobne”, „Agaty Gór Kaczawskich”, „Minerały pegmatytów strzegomskich”, „Meteoryty”, „Minerały pegmatytów z Piławy Górnej”, „Minerały Wschodniej Bawarii” oraz „Od kamienia do obrazu, czyli rzecz o pigmentach mineralnych”. Dodatkowo zaprezentowana zostanie wystawa prac grupy kuratorskiej Interwencje Muzealne działającej w Instytucie Kulturoznawstwa Uniwersytetu Wrocławskiego. Liczba osób zwiedzających regulowana będzie na bieżąco przez personel muzeum.

This year, as part of the Long Night of Museums, visitors will see *Minerals of Poland*, *Precious and Ornamental Stones*, *Agates of the Kaczawskie Mountains*, *Minerals of the Strzegom Pegmatites*, *Meteorites*, *Minerals of the Pegmatites from Piława Górna*, *Minerals of Eastern Bavaria*, and *From Stone to Image: On Mineral Pigments*. Additionally, an exhibition of works by the curatorial group *Museum Interventions*, operating at the Institute of Cultural Studies at the University of Wrocław, will be presented. The number of visitors will be regulated as needed by the museum staff.

www.muzmin.ing.uni.wroc.pl



18:00-23:30

Pałac Królewski

Royal Palace

ul. Kazimierza Wielkiego 35

Barokowo-klasycystyczny Pałac Królewski wraz z ogrodem to dawna rezydencja władców pruskich z rodu Hohenzollernów, a obecnie siedziba Muzeum Miejskiego Wrocławia. Mieści się tu obszerna, multimedialna wystawa „1000 lat Wrocławia” ilustrująca dzieje naszego miasta. Wśród obiektów znajdziemy m.in. najstarszą odznakę policyjną w Polsce, słynny „Skarb z Bremy” czy faksymile Psalterza Wrocławskiego. Ekspozycję uzupełniają Apartamenty Królewskie.

Baroque and Classicistic, the Royal Palace with its garden was the former residence of the Prussian rulers of the House of Hohenzollern; it is currently the headquarters of the City Museum of Wrocław. Here is an extensive multimedia exhibition, *1000 Years of Wrocław*, documenting the history of our city. Among the exhibits are, e.g., the oldest police badge in Poland, the famous Bremen Treasure, and a facsimile of the *Breslau Psalter*. The Royal Chambers complement the exhibition.

www.mmw.pl



18:00-00:00

Pawilon Czterech Kopuł Muzeum Sztuki Współczesnej

Four Domes Pavilion Museum of Contemporary Art

ul. Wystawowa 1

Podczas Nocy Muzeów dziedziniec pawilonu wypełnią będą barwne, abstrakcyjne prace Yoshio Nakajimy. Część wystawy czasowej „Wschód słońca na Zachodzie. Koji Kamoji, Yoshio Nakajima i Keiji Uematsu” stanie się także inspiracją podczas pokazów warsztatów tańca intuicyjnego w ramach cyklu „Co mnie porusza w sztuce współczesnej?”. Dla zwiedzających przez cały wieczór dostępna będzie też wystawa stała „Kolekcja sztuki polskiej II poł. XX i XXI wieku”. Ostatnie wejście do muzeum o godz. 23:30.

21:00 - działania performatywne grupy improwizacji tanecznej „Gdzie jest Twój zachód słońca?”

On the Long Night of Museums, the pavilion’s courtyard will be filled with colourful, abstract works by Yoshio Nakajima. A part of the temporary exhibition *Sunrise in the West. Koji Kamoji, Yoshio Nakajima and Keiji Uematsu* will also serve as inspiration for the intuitive dance performance as part of the series *What Moves Me in Contemporary Art?* All night, visitors can also see the permanent exhibition, *Collection of Polish art from the second half of the 20th century and the early 21st century*. The last entry to the museum is at 23:30.

21:00 - performative art by dance improvisation group *Where Is Your Sunset?*

www.mnwr.pl



16:00-20:00

Spółeczne Muzeum Militarne

Mobile Military Museum

ul. Pełczyńska 33

Podczas wydarzenia uczestnicy będą mogli skorzystać z dwóch form zwiedzania: wejścia do głównego schronu z trzema wystawami czasowymi – „Breslau 1808–1945 Wrocław”, kostiumami z serialu „Cztery pancerni i pies” oraz ekspozycją „Hełmy z lat 1914–1945”, a także spaceru po plenerowym skansenie z historycznymi pojazdami, eksponatami sztuki inżynierskiej i artylerią, wzbogaconym w tym roku o nowe artefakty.

16:10 - krótka prelekcja o historii powstania muzeum i omówienie wystaw

16:20-20:00 - zwiedzanie trzech wystaw czasowych w schronie głównym i plenerowego skansenu

At the event, participants will have a chance to explore two ways of visiting: first, entering through the main shelter, which features three temporary exhibitions: *Breslau 1808–1945 Wrocław*, with costumes from *Four Tank-Men and a Dog*, and *Helmets of 1914–1945*. Second, a tour of an open-air museum featuring historical vehicles and exhibits of engineering art and artillery, expanded this year with new artefacts.

16:10 - short lecture on the origin of the museum and description of the exhibitions

16:20-20:00 - touring three temporary exhibitions in the main shelter and the open-air museum

www.facebook.com/p/Spoleczne-Muzeum-Militarne-Wroclaw



18:00-23:30

Stary Ratusz

Old Town Hall

Rynek

Stary Ratusz, położony w samym sercu Wrocławia, to nie tylko wizytówka miasta, ale także siedziba Muzeum Miejskiego Wrocławia. Samą budowlę, z doskonale zachowanym wystrojem wnętrz, można uznać za najważniejszy eksponat tego miejsca. Zwiedzający zobaczą historyczne sale rozbudowywane na przestrzeni wieków. Najmłodszy uczestnicy zostaną zaproszeni do gry „Nocna wizyta w Ratuszu”, dzięki której odkryją ciekawostki i sekrety ukryte w zabytkowych przestrzeniach.

18:00-21:00 - „Nocna wizyta w Ratuszu” - gra muzealna dla dzieci i młodzieży w wieku 6-14 lat

The Old Town Hall, located at the heart of Wrocław, is not only the city’s highlight but also the seat of the City Museum of Wrocław. The building itself, with perfectly preserved interior design, can be considered the most important exhibit of this place. Visitors will see the historical rooms expanded over the centuries. Younger participants will take part in the game, *Night Visit at the Town Hall*, which will help them uncover secrets and fun facts hidden in historic places.

18:00-21:00 - *Night Visit at the Town Hall* - museum game for children and teenagers aged 6-14

www.muzeum.miejskie.wroclaw.pl



17:00-00:00

Zakład Narodowy im. Ossolińskich

Ossoliński National Institute

ul. Szewska 37

Ossolineum zaprasza do zwiedzania dwóch wystaw: „O! Ossolineum. Skarbiec pod Kopułą” oraz „Scena Hasiora. «Don Juan» Teatru Polskiego we Wrocławiu”. W programie również możliwość podziwiania wieczornej panoramy miasta z tarasu widokowego, zajrzenia do Czytelni Głównej, twórcze warsztaty rodzinne oraz „Don Juan” w magicznej scenarii ossolińskiego dziedzińca w interpretacji aktorów Teatru Polskiego we Wrocławiu. Ostatnie wejście do muzeum o godz. 23:30.

16:00-17:00 - „Wytnij, przyklej, czytaj - niespodzianki między stronami” - warsztaty rodzinne dla dzieci w wieku 6-12 lat

21:00-22:00 - „Don Juan na dziedzińcu” - doświadczenie teatralne w wykonaniu aktorów Teatru Polskiego we Wrocławiu

The Ossolineum encourages visitors to see two exhibitions: *O! Ossolineum. Treasure Under a Dome* and *Hasior’s Stage: Don Juan of the Polish Theatre in Wrocław*. The programme also allows admiring the night skyline from the observation deck, visiting the Main Reading Room, participating in family-oriented creative workshops, and watching *Don Juan*, performed in the magical scenery of the Ossolineum courtyard and interpreted by the actors of the Polish Theatre in Wrocław. The last entry to the museum is at 23:30.

16:00-17:00 - *Cut It, Stick It, Read It. Surprises Between Pages* - family-oriented workshops for children aged 6-12

21:00-22:00 - *Don Juan in the Courtyard* - theatre experience by actors of the Polish Theatre in Wrocław

www.ossolineum.pl



zapisy na warsztaty rodzinne przez formularz / enrolment via a form: www.ossolineum.pl (od / from 8.05)





udogodnienia dla osób z niepełnosprawnościami
/ facilities for people with physical disabilities



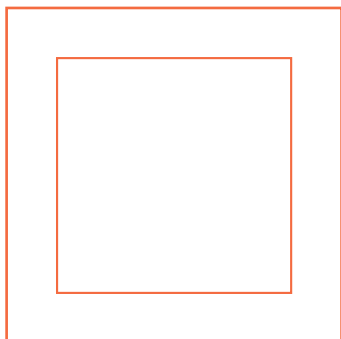
wydarzenie dla dzieci
w przedziale wiekowym
/ event for children
in the age range



miejsce przyjazne
dla zwierząt
/ animal-friendly space



wymagane wcześniejsze zapisy
/ enrolment required



GALERIE I PRACOWNIE GALLERIES AND WORKSHOPS

16:00-23:00

66P Subiektywna Instytucja Kultury
66P Subjective Institution of Culture

ul. Księcia Witolda 66

Rozmowy, spacer i relaks nad Odrą. 66P zaprasza na wieczór ze sztuką współczesną w PIEKARNI Żywej Kulturze – zrewitalizowanej, ponadstuletniej przestrzeni. Od 16:00 w 66P będzie można zobaczyć indywidualną wystawę Izy Tarasewicz, wziąć udział w wernisazu oraz oprowadzaniu autorsko-kurator-skim. O 20:00 gospodarze miejsca, Renata i Rafał Jarodzcy, poprowadzą spacer po PIEKARNI i Subiektywnej Kolekcji Sztuki, opowiadając o artystyczno-architektonicznej transformacji budynku.

18:00 – wernisaz wystawy Izy Tarasewicz

18:30 – oprowadzanie autorsko-kuratorskie po wystawie Izy Tarasewicz

20:00 – oprowadzanie po PIEKARNI Żywej Kulturze i Subiektywnej kolekcji sztuki z udziałem gospodarzy Renaty i Rafała Jarodzkich

Conversations, walks, and relaxation on the Odra bank. 66P invites everyone for an evening with contemporary art at PIEKARNIA Living Culture – a renovated over-one-hundred-year-old space. At 66P, from 16:00, you can see an individual exhibition by Iza Tarasewicz, take part in a vernissage, and join a guided curatorial tour. At 20:00, the hosts of the venue – Renata and Rafał Jarodzki – will take you on a walk around PIEKARNIA and Subjective Art Collection to talk about the artistic and architectural transformation of the building.

18:00 – vernissage of Iza Tarasewicz's exhibition

18:30 – curatorial and authorial tour of Iza Tarasewicz's exhibition

20:00 – tour of PIEKARNIA Living Culture and Subjective Art Collection with hosts Renata and Rafał Jarodzki

www.66p.pl



13:00-20:00

Akademia Sztuk Pięknych
im. Eugeniusza Gepperta we Wrocławiu
The Eugeniusz Geppert Academy
of Art and Design in Wrocław

Pl. Polski 3/4

Biennale Malarstwa Wrocław to nowa inicjatywa powstała w wyniku połączenia dwóch wydarzeń organizowanych przez wrocławską Akademię Sztuk Pięknych: Konkursu Gepperta i Festiwalu Malarstwa. Podczas Nocy Muzeów zaplanowano bogaty program wydarzeń towarzyszących tegorocznej edycji Biennale.

13:00 – „Trampki Vincenta – czyli jak się nie nudzić w muzeum” – spotkanie z Michałem Rusinkiem, prowadzenie: dr A. Wincencjusz-Patyna, Sala Senatu, I piętro (wydarzenie dla dzieci)

14:00-18:00 – „Między malarstwem a rysunkiem. Studium postaci” – zajęcia z rysunku pędzlem; prowadzący: dr hab. M. Borgosz, prof. ASP; pracownia 325P (dla osób w wieku 15+, obowiązują zapisy)

14:00-16:00 – „Malarstwo od kuchni” – warsztaty konstruowania farb olejnych i temperowych; prowadzący: K. Babicz; pracownia 325P (dla osób w wieku 15+, obowiązują zapisy)

14:00-17:00 – „Torby we własne wzory” – warsztaty; prowadzący: S. Aniśko, Z. Gałęcka, A. Gregorasz; przestrzeń przed aulą, I piętro

14:00-17:00 – „Twarzą w twarz ze sztuką” – malowanie twarzy; prowadzący: J. Frolova-Byrska, B. Granek, K. Mikoś; przestrzeń przed aulą, I piętro (wydarzenie dla dzieci)

14:00-17:00 – „Interwał wizualny w martwej naturze – poszukiwanie rozwiązania” – warsztaty; prowadzący: dr M. Szymczakowska, mgr J. Leniart; pracownia 313P (dla osób w wieku 15+, obowiązują zapisy)

14:00-17:00 – „Malarska synteza obiektu w przestrzeni miejskiej” – warsztaty; prowadzący: prof. A. M. Kramm, mgr S. Mucha; pracownia 113P (dla osób w wieku 15+, obowiązują zapisy)

14:00-18:00 – „Magiczny Wrocław” – warsztaty malarstwa wielkoformatowego na folii; prowadzący: dr P. Saul, prof. K. Skarbek, pracownia 208P (wydarzenie dla dzieci 3+)

15:00-19:00 – „Malarskie studium modela” – warsztaty; prowadzący: mgr K. Rutkowska; pracownia 204P (dla osób w wieku 15+, obowiązują zapisy)

18:00 – „Uczta. Eko/system” – performans; prowadzący: E. Ciszewska, M. Konieczna, aula

14:00-20:00 – zwiedzanie pracowni malarskich

The Wrocław Painting Biennale is a new initiative that merged two events organised by the Academy of Art and Design in Wrocław: the Geppert Competition and the Painting Festival. For the Long Night of Museums, an extensive programme of supporting events of this year's edition of the Biennale is scheduled.

13:00 – Vincent's Plimsolls, or How Not to Get Bored in a Museum – meeting with Michał Rusinek; conducted by Dr A. Wincencjusz-Patyna, Senate Room, 1st floor (event for children)

14:00-18:00 – Between Painting and Drawing. Study of Figures – class in brush drawing; conducted by Dr. hab. M. Borgosz, Professor of the Eugeniusz Geppert Academy of Art and Design, studio 325P (for people over the age of 15, enrolment required)

14:00-16:00 – Painting: Behind the Scenes – workshop on creating oil and tempera paints; conducted by K. Babicz, studio 325P (for people over the age of 15, enrolment required)

14:00-17:00 – Personalised Tote Bags – workshop; conducted by S. Aniśko, Z. Gałęcka, A. Gregorasz; in front of the auditorium, 1st floor

14:00-17:00 – Face to Face with Art – face painting; conducted by J. Frolova-Byrska, B. Granek, K. Mikoś; in front of the auditorium, 1st floor (event for children)

14:00-17:00 – Visual Interval in Still Life: Seeking Solutions – workshop; conducted by Dr M. Szymczakowska, J. Leniart, MA, studio 313P (for people over the age of 15, enrolment required)

14:00-17:00 – Painterly Synthesis of Object in Urban Space – workshop; conducted by Professor A. M. Kramm, S. Mucha, MA, studio 113P (for people over the age of 15, enrolment required)

14:00-18:00 – Magical Wrocław – workshop in large format painting on foil; conducted by Dr P. Saul, Professor K. Skarbek, studio 208P (event for children aged 3+)

15:00-19:00 – Painterly Study of Model – workshop; conducted by K. Rutkowska, MA, studio 204P (for people over the age of 15, enrolment required)

18:00 – Feast. Eco/System – performance; conducted by E. Ciszewska, M. Konieczna, auditorium

14:00-20:00 – tour of studios

www.asp.wroc.pl



zapisy na warsztaty / enrolment to workshops:
bmwro@asp.wroc.pl (8-12.05)



18:00–21:00

BWA Wrocław Galerie Sztuki Współczesnej

BWA Wrocław Galleries of Contemporary Art

ul. Tęczowa 58

BWA Wrocław zaprasza do Parku im. Leśława Węgrzynowskiego, gdzie od dwóch lat realizowany jest program publiczny „Postęp a sezony w parku”. W tym roku jego tematem przewodnim jest adaptacja. Podczas Nocy Muzeów punktem wyjścia wspólnych aktywności będzie najbliższa okolica: uczestnicy spaceru olfaktorycznego poznają zapachowe ciekawostki i stworzą buteleczkę perfum o zapachu okolicy, po której będą spacerować; dzieci wraz z opiekunami zagrają w terenową grę, a wszyscy uczestnicy będą mogli wziąć udział we wspólnym rysowaniu.

19:30 – warsztaty zapachowe, olfaktoryczny spacer z Illią Meierem i Anną Oleszkiewicz

BWA Wrocław invites you to Park Leśława Węgrzynowskiego, where the public programme *Progress and Seasons in the Park* has been running for over two years. This year, its theme is adaptation. At the Long Night of Museums, the starting point for the common activities is the immediate area: participants of the olfactory walk will learn fun facts about smells and create a perfume bottle using the scents of the area they will walk through. Children and their guardians will play a field game, and all participants will have a chance to engage in drawing.

19:30 – scent workshop, olfactory walk with Illia Meier and Anna Oleszkiewicz

www.bwa.wroc.pl

R zapisy na warsztaty przez stronę internetową oraz w każdej z galerii BWA Wrocław w godzinach otwarcia / enrolment to workshops is held online through a website and in every BWA Wrocław Gallery in their opening hours (od / from 8.05)



21:00–22:30

BWA Wrocław Galerie Sztuki Współczesnej

BWA Wrocław Galleries of Contemporary Art

ul. Kolejowa 63

W 2028 roku planowane jest otwarcie największej siedziby BWA Wrocław Galerii Sztuki Współczesnej. Będzie się ona znajdować przy ulicy Kolejowej 63 – w budynku, gdzie w czasach Breslau funkcjonowała hala montażowa i naprawcza żółtych autobusów pocztowych Kraftpost. Podczas Nocy Muzeów można będzie zwiedzić jej wnętrza w niecodziennej atmosferze. O przeszłości i przyszłości miejsca opowie dyrektor BWA Wrocław dr Maciej Bujko, a uczestnicy wydarzenia, trzymając w dłoniach latarki, wsłuchają się w dźwięki prawie 100-letniego budynku. Osoby zapisane proszone są o przyjsięcie 15 minut przed rozpoczęciem wydarzenia.

The opening of the largest location of BWA Wrocław Galleries of Contemporary Art is scheduled for 2028. It is to be established at ul. Kolejowa 63 – in a building where, in the Breslau era, an assembly and repair plant for yellow post buses, Kraftpost, was located. At the Long Night of Museums, you can see its interiors in unusual circumstances. The



BWA Wrocław director, Dr Maciej Bujko, will talk about the past and the future of this place, and participants, while holding torches, will listen to the sounds of an almost one-hundred-year-old building. The enrolled participants are asked to arrive 15 minutes earlier.

www.bwa.wroc.pl

R zapisy przez aplikację <https://zapisy.bwa.wroc.pl/nocne-oprowadzanie-po-przyszlej-siedzibie-bwa-wroclaw/> oraz pod numerem: 539 218 444 / enrolment via the app <https://zapisy.bwa.wroc.pl/nocne-oprowadzanie-po-przyszlej-siedzibie-bwa-wroclaw/> and at +48 539 218 444 (8–13.05)



14:00–22:00

Centrum Sztuk Użytkowych. Centrum Innowacyjności Akademii Sztuk Pięknych im. Eugeniusza Gepperta we Wrocławiu

Centre for Applied Arts: Innovation Centre of the Eugeniusz Geppert Academy of Art and Design in Wrocław

ul. Traugutta 19/21

Jak stworzyć współczesne freski? Czy do malowania można wykorzystać nie tylko farby? Centrum Sztuk Użytkowych. Centrum Innowacyjności ASP zaprasza na warsztaty artystyczne i sensoryczne oraz na performans.

14:00–16:00 – „Fresk współczesny” – warsztaty; prowadzący: prof. ASP Jacek Jarczewski, as. Jarosława Pabich-Szmyt; pracownia Technik Malarskich i Rysunkowych oraz Działalności Innowacyjnych nr 406 (wydarzenie dla osób w wieku 13+, obowiązują zapisy)

14:30–16:30 – „Malowanie ziemią” – warsztaty sensoryczno-integracyjne dla dzieci w wieku 8–12 lat; prowadząca: mgr Katarzyna Sowa; patio przy ASP

17:00 – „Drobne zadrapania. Ćwiczenia z oddychania” – performans; prowadzący: Bartosz Radziszewski, Aleksandra Kugacz; Galeria Neon

How to create contemporary frescoes? To make them, can you use not only paints? The Centre for Applied Arts: Innovation Centre of the Eugeniusz Geppert Academy of Art and Design invites everyone to artistic and sensory workshops and a performance.

14:00–16:00 – Contemporary Fresco – workshop; conducted by Professor of the Eugeniusz Geppert Academy of Art and Design Jacek Jarczewski,

assistant lecturer Jarosława Pabich-Szmyt, studio 406 of Painting and Drawing Techniques. Innovative Activities Studio (for people over the age of 13, enrolment required)

14:30–16:30 – Painting with Soil – sensory and integrated workshop for children aged 8–12, conducted by Katarzyna Sowa, MA, patio at the Eugeniusz Geppert Academy of Art and Design

17:00 – Small Scratches. Breathing Exercises – performance, conducted by Bartosz Radziszewski, Aleksandra Kugacz, Neon Gallery

www.asp.wroc.pl

R zapisy na warsztaty „Fresk współczesny” / enrolment to workshop *Contemporary Fresco*: szmyt@asp.wroc.pl (od / from 8.05)



12:00–23:00

Centrum Sztuki WRO WRO Art Center

ul. Widok 7

Zniewolona maszyna, dźwiękowy system wodny, queerowe manifesty i alternatywna sieć komunikacji – to tylko niektóre formy wyrazu osób artystycznych, których prace tworzą wystawę 12. Konkursu Najlepszych Dyplomów Sztuki Mediów. W programie: oprowadzania zaplanowane i spontaniczne, interwencje artystyczne oraz warsztaty w tle.

14:00–20:00 – „Styk. Strefa kolażu” – stanowisko warsztatowe dla dzieci od 3 lat z opiekunami

17:00 – oprowadzanie kuratorskie po wystawie 12. Konkursu Najlepszych Dyplomów Sztuki Mediów z Zuzanną Jaworską w języku polskim

19:00 – subiektywne oprowadzanie po wystawie 12. Konkursu Najlepszych Dyplomów Sztuki Mediów z Minke ten Berge w języku angielskim

21:00 – interwencja artystyczna w przestrzeni wystawy

Enslaved machine, sound water system, queer manifestoes, alternative network of communication – these are just some of the forms of expression of the artists comprising the exhibition of the 12th Best Media Arts Graduation Projects Competition. The programme includes planned and spontaneous tours, artistic interventions, and workshops.

14:00–20:00 – Contact. Collage Zone – workshop stand for children aged 3 and over accompanied by an adult



udogodnienia dla osób z niepełnosprawnościami
/ facilities for people with physical disabilities



wydarzenie dla dzieci
w przedziale wiekowym
/ event for children
in the age range



miejsce przyjazne
dla zwierząt
/ animal-friendly space



wymagane wcześniejsze zapisy
/ enrolment required

17:00 – curatorial guided tour of the 12th Best Media Arts Graduation Projects Competition with Zuzanna Jaworska (in Polish)

19:00 – subjective guided tour of the 12th Best Media Arts Graduation Projects Competition with Minke ten Berge (in English)

21:00 – artistic intervention in the exhibition space

www.wrocenter.pl



17:00–21:00

Fine Art Gallery ART OF CERAMICS

ul. Powstańców Śląskich 144

Fine Art Gallery na wystawie zbiorowej „Struktury i kontrasty. Unikatowe światy ceramiki”, zaprezentuje unikatowe ceramiczne autorstwa: Janiny Myronowej, Ireny Lipskiej-Zworskiej, Weroniki Lucińskiej, Jolanty Hermy-Pasińskiej, Alicji Buławki-Fankidejskiej, Bożeny Sacharczuk oraz Łukasza Karkoszki. Ekspozycja odłoni szerokie spektrum współczesnych postaw wobec materii i formy ceramiki.

At the group exhibition *Structures and Contrasts: Unique Worlds of Ceramics*, the Fine Art Gallery will present exceptional ceramic works by Janina Myronowa, Irena Lipska-Zworska, Weronika Lucińska, Jolanta Herma-Pasińska, Alicja Buławka-Fankidejska, Bożena Sacharczuk and Łukasz Karkoszka. The exhibition will display a wide spectrum of contemporary approaches to matter and form in ceramics.

www.facebook.com/fineartgallery.ceramics



16:00–21:00

Galeria Arttrakt Arttrakt Gallery

ul. Ofiar Oświęcimskich 1/1

Galeria zaprasza na wystawę „Czysta rdza” będącą malarskim dialogiem dwóch wrocławskich twórców: Zdzisława Nitki oraz Huberta Bujaka. Łączy ich wspólny fundament – żarliwy, bezkompromisowy ekspresjonizm. W ich pracach tradycja historii sztuki spleta się z autorską mitologią. Wystawa staje się polem wymiany energii, a surowy gest, intensywny kolor i sugestywne figury zapraszają widza do malarskiego świata z elementami baśniowości i tajemnicy.

The gallery invites you to the exhibition *Clean Rust*, a painterly dialogue between two Wrocław creators: Zdzisław Nitka and Hubert Bujak. They share a foundation – passionate and uncompromising expressionism. In their works, the tradition of the history of art is intertwined with auctorial mythology. The exhibition becomes a field for exchanging energy, and raw gestures, intense colour, and suggestive figures invite the viewer into a painterly world with elements of fairytales and mysteries.

www.arttrakt.pl



12:00–22:00

Galeria BB Anita Bialic BB Gallery Anita Bialic

ul. Jatki 3–6

Konie od zawsze były źródłem inspiracji. Od rzeźb w brązie i ceramice, przez malarstwo i fotografię, po nowoczesne instalacje, artyści wykorzystywali różne media, aby uchwycić ich piękno i dynamikę. Podczas wystawy „Koniki beskidzkie” odwiedzający zobaczą rzeźby Zbigniewa Burego – artysty, który od urodzenia mieszka we wsi położonej w Beskidzie Małym, a konie rzeźbi w drzewie pozyskanym z tamtejszych lasów. Figury zwierząt, tworzone przy użyciu piły elektrycznej, podkreślają symboliczne znaczenie zwierząt w kulturze regionu.

16:00 – otwarcie wystawy i spotkanie z artystą

17:00 – prezentacja filmu „Bury” w reżyserii Andrzeja Hutniczaka

Horses have always been a source of inspiration. From sculptures made of bronze and ceramics, through paintings and photography, to contemporary installations, artists have used various media to capture their beauty and dynamics. At the exhibition *Beskid Ponies*, we will see sculptures by Zbigniew Bury – an artist who has lived all his life in a village in the Little Beskids and carves horses from wood from local forests. The animal figurines, created with an electric saw, emphasise the symbolic meaning of the animals in the local culture.

16:00 – exhibition opening and meeting with the artist

17:00 – screening of *Bury* directed by Andrzej Hutniczak

www.galeriabb.com



16:00–22:00

Galeria BWA Wrocław Główny BWA Wrocław Główny Gallery

ul. Piłsudskiego 105

Podczas Nocy Muzeów BWA zaprasza na dwie wystawy oraz wykład. „Dark Paradise” to mroczna opowieść o potworności rozumianej jako kategoria estetyczna i polityczna. Prace odsłaniają paradoksalne piękno tego, co nieoswojone, stawiają pytanie o granice akceptacji i o to, co budzi lęk. Z kolei ekspozycja „Anioły zostawione w szatni” zakorzeniona jest w queerowej wrażliwości, odwołuje się do historii wrocławskiego dworca, będącego miejscem schadzek w książce Michała Witkowskiego „Lubiewo”. Rekomendowany wiek odbiorców wystaw: 13+.

17:00 – „Osobliwe opowieści: niesamowitość od sztuki dawnej po współczesną” – wykład Marty Kudelskiej (na wykładzie będzie dostępna pętla indukcyjna oraz tłumacz PJM)

At the Long Night of Museums, BWA invites everyone to two exhibitions and a lecture. *Dark Paradise* is a dark story about monstrosity understood as an aesthetic and political category. The works uncover the paradoxical beauty of the untamed and pose a question about the limits of acceptance and what evokes fear. Then, the exhibition *Angels Left in the Cloakroom*, rooted in queer sensitivity, refers to the history of Wrocław main train station as a trysting place in Michał Witkowski's book, *Lovetown*. Recommended age for visitors: 13 and over.

17:00 – *Peculiar Tales: The Uncanny from Early to Contemporary Art* – lecture of Marta Kudelska (audio induction loop and PSL interpreter available at the lecture)

www.bwa.wroc.pl



18:00–22:00

Galeria Entropia Entropia Gallery

ul. Rzeźnicza 4

Odwiedzający Galerię Entropia zobaczą instalacje filmowe młodych twórczyń i twórców związanych z Uniwersytetem Artystycznym w Poznaniu pt. „Piekło”. Tytuł nawiązuje do wizji piekła opisanej przez Dantego, a także do „Piekła muzykantów” Hieronima Boscha. Istotną rolę odgrywa tu zwłaszcza warstwowa struktura zaświatów. W efekcie całość staje się czymś w rodzaju nieco parodystycznego piekła instagramowych rolek. Na Noc Muzeów przygotowywany jest specjalny program performatywny. Kurator: Piotr Bosacki.

Visitors to the Entropia Gallery will see film installations titled *Hell* by young creators associated with the Magdalena Abakanowicz University of Fine Arts in Poznań. The title refers to a vision of hell described by Dante, as well as *Musicians' Hell* by Hieronymus Bosch. The layered structure of the Underworld plays a crucial role here. As a result, it all becomes a kind of parodic hell of Instagram reels. For the Long Night of Museums, a special performative programme has been prepared. Curator: Piotr Bosacki.

www.entropia.art.pl



16:00–23:00

ASP

Galeria Geppart, Akademia Sztuk Pięknych im. Eugeniusza Gepperta we Wrocławiu

Geppart Gallery, the Eugeniusz Geppert Academy of Art and Design in Wrocław

ul. Księcia Witolda 68/2

Wystawa „Strefa napięcia”, kuratorowana przez Annę Kołodziejczyk, Łukasza Huculaka i Kamila Moskowczenko, to malarska ekspozycja, która bada niewidzialne drżenie, jakie przenika codzienność w Polsce i Europie Środkowej. Niepokój nie pojawia się tu wprost – w Galerii Geppart nie zobaczymy obrazów wojny, alarmów czy politycznych komentarzy. Zamiast tego malarstwo staje się czułym instrumentem rejestrującym subtelne przesunięcia w krajobrazie, świetle i rytmie przestrzeni.

18:00 – oprowadzanie kuratorskie

The painting exhibition *Tension Zone*, curated by Anna Kołodziejczyk, Łukasz Huculak and Kamil Moskowczenko, examines the invisible tremor that permeates daily life in Poland and Central Europe. Anxiety does not appear here directly – at the Geppart Gallery, we will not see images of war, alarms, or political commentary. Instead, paintings become a tender instrument registering subtle shifts in the landscape, light, and the rhythm of space.

18:00 – curatorial tour

www.asp.wroc.pl



19:00–20:30 – performative action referring to the exhibition

20:30–21:00 – tour of the exhibition

21:00–22:00 – meeting with creators and managers of the ArtBrut Gallery and Studio

www.artbrut.com.pl



oporu i przetrwania. Bohaterkami prac zazwyczaj są postaci kobiece tworzące harmonijny, idylliczny świat otwarty na każdy rodzaj istnienia i życia, jak również wchodzące w symetryczną zależność z innymi organizmami.

18:00 – oprowadzanie po wystawie z Małgorzatą Malwiną Niespodziewaną i kuratorką Martą Dziędziniewicz

Sanctuary is an exhibition of works by Małgorzata Malwina Niespodziewana that refers to the idea of a shelter, the concept of community, and the power of rites. It is a visual pursuit of and yearning for a gentler, safer world perceived as an intimate form of resistance and survival. The protagonists of the works are women who create a harmonious, idyllic world open to all forms of existence and life, in symmetrical dependence on other beings.

18:00 – tour of the exhibition with Małgorzata Malwina Niespodziewana and curator Marta Dziędziniewicz

www.galeriam.com



21:00–22:00

R46

Galeria Kanał
Kanał Gallery

ul. Ruska 46C

Twórcy Galerii Kanał na Noc Muzeów zaplanowali akcję performatywną „Czas ognistego konia” – jej scenografią stanie się brama podwórka okraszona światłem i dźwiękiem przywołującym na myśl wybuchy pradawnych wulkanów. Będzie to wydarzenie immersyjne, w którym wezmą udział zarówno przypadkowi przechodnie, jak i widzowie. Efektem będzie materialny wytwór współpracy wszystkich uczestników akcji, którzy staną się jednocześnie twórcami i twórczym.

For the Long Night of Museums, the creators of the Kanał Gallery planned a performative event, *The Time of the Fire Horse* – its scenography is a door to a courtyard embellished with light and sound that resemble eruptions of primaeval volcanoes. It will be an immersive event in which random passers-by and viewers will participate. The result is a material output of the cooperation of all participants who will become both creators and products.

www.galeriakanal.com



18:00–22:00

R46

Galeria Miejska – Pracownia
Printmaking Studio of the City Gallery

ul. Ruska 47/48A

Pracownia zaprasza na wystawę „Kwitnący horyzont” autorstwa Modesty Gorol – wrocławskiej pianistki, malarki i graficzki, która w swojej twórczości często wykorzystuje tradycyjne techniki, jak akwaforta, akwatinta czy akwarela. W wieczornym programie zaplanowano: pokaz druku na żywo, wspólne tworzenie pocztówek inspirowanych magicznymi ogrodami botanicznymi artystki oraz możliwość rozmowy z autorką. Wydarzenie łączy sztukę, wyobraźnię i działanie twórcze.

The studio welcomes everyone to the exhibition *Blooming Horizon* by Modesta Gorol, a Wrocław-based pianist, painter, and graphic designer who often uses traditional techniques, such as etching, aquatint, and watercolour, in her art. The evening programme includes a live printing demonstration, a collaborative making of postcards inspired by the artist's magical botanical gardens, and an opportunity to talk to the author. The event combines art, imagination, and creative process.

www.galeriamiejska.pl



18:00–22:00

R46

Galeria i Pracownia Aktywizacji Społeczno-Kulturalnej ArtBrut
ArtBrut Gallery & Studio for Socio-Cultural Inclusion

ul. Ruska 46A, lok. 102

„Zwierzęce instynkty!” to wystawa, która opowiada o tym, co łączy ludzi i inne zwierzęta. Pokazuje emocje, instynkty i relacje, w których zwierzęta z jednej strony bywają sojusznikami, opiekunami, z drugiej – także przeciwnikami. Praca posiadają elementy duchowości, totemizmu, lęku, a czasami również uprzedzeń wobec zwierząt. Artyści Galerii ArtBrut przedstawiają obrazy, rysunki, kolaże i assemblaże, badają w ten sposób znaczenie zwierząt w życiu emocjonalnym i społecznym człowieka.

19:00–20:30 – akcja performatywna nawiązująca do wystawy

20:30–21:00 – oprowadzanie po wystawie

21:00–22:00 – spotkania z twórcami i osobami prowadzącymi Galerię i Pracownię ArtBrut

Animal Instincts is an exhibition that explores what connects people and other animals. It shows emotions, instincts, and relationships in which animals are, on the one hand, allies and protectors and, on the other hand, adversaries. The works include elements of spirituality, totemism, fear and sometimes also prejudice against animals. The artists of the ArtBrut Gallery present paintings, drawings, collages, and assemblages while investigating the meaning of animals in humans' emotional and social life.

12:00–22:00

Galeria M

ul. Świdnicka 38a

„Matecznik” to wystawa prac Małgorzaty Malwiny Niespodziewanej nawiązująca do idei miejsca schronienia, koncepcji wspólnoty oraz siły rytuałów. To wizualne dążenie i pragnienie świata łagodnego, bezpiecznego, jawiącego się jako intymna forma



16:00–23:00

ASP

Galeria NEON, Akademia Sztuk Pięknych im. Eugeniusza Gepperta we Wrocławiu

NEON Gallery, the Eugeniusz Geppert Academy of Art and Design in Wrocław

ul. Traugutta 19/21

„Cicho. Ciemno” to wystawa prezentująca prace około pięćdziesięciu artystów i artystek związanych z Wydziałem Malarstwa i Rysunku – zarówno przedstawicieli najmłodszego pokolenia, jak też dojrzałych dydaktyków i emerytowanych profesorów. Pokaz obejmuje głównie prace malarskie, uzupełnione o realizacje wykonane w innych technikach, w których odbiorca odnajdzie malarskie odniesienia. Kuratorzy wystawy: Marta Borgosz, Joanna Kaucz, Bartosz Radziszewski.

19:00 – oprowadzanie z audiodeskrypcją na żywo; prowadzenie: Lilianna Leń, studenci Mediacji Sztuki ASP Wrocław, wstęp Kinga Widera. Na oprowadzanie zaproszeni są wszyscy odbiorcy, w szczególności osoby z dysfunkcjami wzroku

Quiet. Dark is an exhibition presenting works by around fifty artists associated with the Painting Department, both representatives of the younger generation and mature educators and retired professors. The display will present mostly paintings, along with projects in other techniques, in which a recipient will find painterly references. Curators of the exhibition: Marta Borgosz, Joanna Kaucz, Bartosz Radziszewski.

19:00 – tour with live audio description, conducted by Lilianna Leń and students of Art Mediation in Wrocław, introduction by Kinga Widera. Everybody is welcome at the tour, in particular people with sight impairment

www.asp.wroc.pl



20:00–23:00

Galeria OKO OKO Gallery

ul. św. Mikołaja 54/55

Tego wieczoru Galeria OKO zamieni się w stację metra, której nie ma na mapie. Prace prezentowane będą w formie wielkoformatowych projekcji oraz klasycznych ekspozycji, co pozwoli zanurzyć się w mroku miejskich podróży. Odwiedzający zobaczą „Asymetrię ruchu” – wystawę fotografii Rolanda Okonia, gdzie rozmazane ludzkie sylwetki walczą o uwagę z drapieżną geometrią miasta. O ścieżkę dźwiękową tej wizualnej podróży zadba DJ Marek Kurpios, serwując brzmienia idealnie nastrojone do rytmu wrocławskich ulic. Ciemność, światło i ruch – tej nocy nic nie będzie ostre.

21:00 – audiowizualny performans Rolanda Okonia i Marka Kurpiosa

22:30 – rozmowy o „Granicach ostrości” – nieformalne spotkanie z autorem

This evening, the OKO Gallery will become a metro station that is not on a map. The works will be presented as large-format projections and classic displays, allowing for a deeper exploration of the darkness of urban journey. Visitors will see *Asymmetry of Movement* – a photography exhibition by Roland Okoń, where blurred human figures com-



pete for attention with a rapacious urban geometry. DJ Marek Kurpios is responsible for the soundtrack of the visual journey, providing sounds finely tuned to the rhythm of Wrocław's streets. Darkness, light, and movement – this night, nothing will be sharp.

21:00 – audiovisual performance by Roland Okoń and Marek Kurpios

22:30 – discussion about *Borders of Sharpness* – informal meeting with the author

www.galeria-oko.pl



16:00–21:00

Galeria SERWIS SERWIS Gallery

ul. św. Wincentego 21

Galeria SERWIS zaprasza na indywidualną wystawę Basi Dziubasik dotykającą relacji międzygatunkowych i granic między tym, co ożywione a nieożywione. To ekspozycja o procesach, rozkładzie i współistnieniu, zawieszona w szerokim kontekście czasowym. Podczas Nocy Muzeów zwiedzający zostaną także zaproszeni do kolektywnego tworzenia obiektu – efemerycznego zapisu wspólnego trwania.

The SERWIS Gallery invites everyone to an individual exhibition by Basia Dziubasik exploring interspecies relations and the limits between the animate and the inanimate. It is a display of processes, decay, and coexistence, suspended in a broad temporal context. At the Long Night of Museums, visitors will also be invited to collectively create an object – an ephemeral record of shared lasting.

www.instagram.com/serwispracownia



18:00–23:30

Galeria Polskiego Plakatu Polish Poster Gallery

ul. św. Mikołaja 54/55

Paweł Król jest jedną z najbarwniejszych postaci współczesnej polskiej sceny plakatu. Ten gdański artysta zajmuje się malarstwem, grafiką, plakatem oraz ilustracją; jest laureatem wielu konkursów, m.in. zdobywcą pierwszej nagrody na 6. Międzynarodowym Biennale Plakatu Lublin 2023. W czasie Nocy Muzeów zaplanowano wystawę jego plakatów oraz spotkanie z artystą, który zaprezentuje najnowsze prace i opowie o swoich twórczych inspiracjach.

18:00 – otwarcie wystawy i spotkanie z autorem

Paweł Król is one of the most colourful characters of the contemporary Polish poster scene. This Gdańsk-based artist is engaged in painting, graphic design, poster design, and illustration. Moreover, he is a laureate of multiple contests, e.g., the first-prize winner at the 6th International Poster Biennale in Lublin in 2023. For the Long Night of Museums, an exhibition of his works and a meeting are planned, where he will present his latest works and discuss his creative inspirations.

18:00 – vernissage of the exhibition, meeting with the author

www.polishposter.com



16:00–22:00

Galeria SIC! BWA Wrocław SIC! Gallery BWA Wrocław

Pl. Kościuszki 9/10

Punktem wyjścia wystawy Lulu MacDonald „Tam, gdzie nie sięga światło” jest region Rhubarb Triangle w północnej Anglii, gdzie od połowy XIX wieku rabarbar uprawia się w mroku, a jego zbiór odbywa się przy świetle świec. W ujęciu artystki ta praktyka stała się metaforą pracy wykonywanej w niepewnych czasach: niewidocznej, a jednak konsekwentnej. Uczestnicy oprowadzania będą mogli porozmawiać o tym, jak doświadczenie pracy w mroku pojawia się w historii przemysłowego Yorkshire, gdzie przez dekady współistniały górnictwo i ogrodnictwo, oraz o tym, jak opowieści i wyobrażenia pomagały oswojać przestrzeń niewidoczne i niepewne.

16:00 – oprowadzanie kuratorskie

A starting point for the exhibition of Lulu MacDonald, *Where the Light Won't Reach*, is the Rhubarb Triangle in Northern England, where, since the mid-19th century, rhubarb has been grown in the dark, and its harvest is held in candlelight. From the artist's perspective, this practice has become a metaphor of work conducted in uncertain times – it is invisible but consistent. Participants of the tour will have an opportunity to discuss how the experience of working in the dark appears in the history of industrial Yorkshire, where, over decades, the mining industry and horticulture have coexisted and how stories and visions helped domesticate invisible and uncertain spaces.

16:00 – curatorial tour

www.bwa.wroc.pl



Silent Disco in My Head – the exhibition of ceramic sculptures by Anna Gałuszka – is an intimate journey into human thoughts and emotions. Each sculpture reflects the artist's inner world, which, amid the chaotic rhythm of daily life, finds a moment of silence and reflection. The display will include variously presented head forms, expressions evoking sounds, colours, and movement – everything which makes up our personal “silent discos” in our heads.

19:00 – vernissage, meeting with the author

www.galeriatetno.pl



15:00–22:00

Galeria Sztuki Współczesnej Kowalscy Kowalscy Contemporary Art Gallery

ul. Jatki 15

Galeria zaprasza na wystawę fotograficzną Wojciecha Kowalskiego „Z różnych perspektyw”. Odwiedzający zobaczą świat z lotu ptaka (fotografie z drona) i odkryją nowe spojrzenie na rzeczywistość – w wymiarze fizycznym, psychologicznym i filozoficznym. Na miejscu można będzie porozmawiać z autorem, profesjonalnym fotografem, który podzieli się wiedzą i udzieli porad warsztatowych.

The gallery invites everyone to a photography exhibition of Wojciech Kowalski, *From Various Perspectives*. Visitors will see the bird's-eye world (drone photographs) and discover a new perspective on reality – physical, psychological, and philosophical. There, you will have an opportunity to talk to the author, a professional photographer, who will share his knowledge and expertise.

www.galeriakowalski.eu

16:00–20:00

Galeria Tkacka „Na Jatkach” Na Jatkach Weaving Gallery

ul. Stare Jatki 19–23

W galerii prezentowana będzie ogólnopolska wystawa zatytułowana „Nadzieja”. Ekspozycja interdyscyplinarna, składająca się z trzydziestu prac wykonanych przez polskich artystów plastyków, jest pretekstem do podjęcia dyskursu z osobami zainteresowanymi współczesną sztuką wizualną. Dla dzieci i młodzieży będzie udostępniony „Kącik tkacza”. Dzieci będą mogły poznać arkana tkackie i sprawdzić swoje umiejętności w tej dziedzinie sztuki.

17:00–19:00 – „Kącik tkacza” dla dzieci

The gallery will present the exhibition, *Hope*, presented across Poland. It is an interdisciplinary display comprising thirty works by Polish visual artists, and a reason to engage in discourse with people interested in contemporary visual art. For children and teenagers, the *Weaver Corner* is available. Children will have a chance to get to know the ropes of weaving and test their skills in this art form.

17:00–19:00 – *Weaver Corner* for children

www.gt.wro7.pl



12:00–20:00

Galeria Sztuki Platon Platon Art Gallery

ul. Krupnicza 13

Galeria Sztuki Platon zaprezentuje indywidualną wystawę malarstwa Mariana Waldemara Kuczmy – artysty od lat obecnego i zasłużonego na wrocławskiej scenie artystycznej, którego twórczość uznawana jest za jedno z najciekawszych zjawisk w sztuce współczesnej. Ekspozycja będzie zaproszeniem do zanurzenia się w energię koloru i malarską materię na wielkoformatowych obrazach, w których artysta nieustannie odkrywa nowe przestrzenie, budowane w wielowymiarowych, kolażowych układach.

18:30 – oprowadzanie autorskie
(obowiązują zapisy)

The Platon Art Gallery will present an individual exhibition of paintings by Marian Waldemar Kuczma, an artist who has been recognised in the Wrocław art scene for years and whose achievements are considered one of the most interesting phenomena in contemporary art. The exhibition encourages everyone to delve into the energy of colour and painterly matter in large-format paintings, where the artist continually discovers new spaces within multidimensional collage layouts.

18:30 – auctorial tour (enrolment required)

www.platon.pl

R zapisy na oprowadzanie / enrolment for the tour: galeria@platon.pl, tel. 512196954 (od / from 8.05



12:00–23:00

Galeria Sztuki Tętno Tętno Art Gallery

ul. Jatki 12–13

„Silent disco in my head” – wystawa rzeźb ceramicznych Anny Gałuszki to intymna podróż w głąb ludzkich myśli i emocji. Każda rzeźba jest odzwierciedleniem wewnętrznego świata artystki, który w chaotycznym rytmie codzienności odnajduje momenty ciszy i refleksji. Na ekspozycji będzie można zobaczyć różnorodnie przedstawione formy głowy; ekspresje przywołujące na myśl dźwięki, kolory i ruch – wszystko to, co tworzy nasze osobiste „ciche dyskoteki” w umyśle.

19:00 – wernisaż, spotkanie z autorką

17:00–22:00

Galeria Sztuki MOYA MOYA Art Gallery

ul. Księcia Witolda 2

„Madonny Chiaroscuro” to wyjątkowe spotkanie Fundacji Prosto do Ucha z Galerią MOYA, zapowiedź nowej edycji performansu w Wenecji na The Venice Glass Week. Artystki zaprezentują unikalną syntezę muzyki, ceramiki i szkła, m.in. pokaz szkła na gorąco dr Katarzyny Gemborys, ceramikę artystyczną Natalii Komorowskiej oraz wprowadzenie do kolekcji Magdaleny i Andrzeja Kucharskich – absolwentów wrocławskiej ASP, właścicieli Galerii Sztuki MOYA.

17:00 – zwiedzanie i omówienie szkła artystycznego z Wrocławia; prowadzenie: Magdalena i Andrzej Kucharscy

18:00–20:00 – pokazy i spotkanie autorskie z dr Katarzyną Gemborys (szkło)

20:00–22:00 – pokazy i spotkanie autorskie z Natalią Komorowską (ceramika)

Madonnas of Chiaroscuro is a unique encounter between the Prosto do Ucha Foundation and the MOYA Art Gallery, a teaser for a new edition of a performance at the Venice Glass Week. The artists will present an exceptional synthesis of music, ceramics, and glass, e.g., a show of hot glasswork by Dr Katarzyna Gemborys, artistic ceramics by Natalia Komorowska, and an introduction to the collection of Magdalena and Andrzej Kucharski – graduates of the Eugeniusz Geppert Academy of Art and Design and owners of the MOYA Art Gallery.

17:00 – tour and discussion about artistic glass from Wrocław, conducted by Magdalena and Andrzej Kucharski

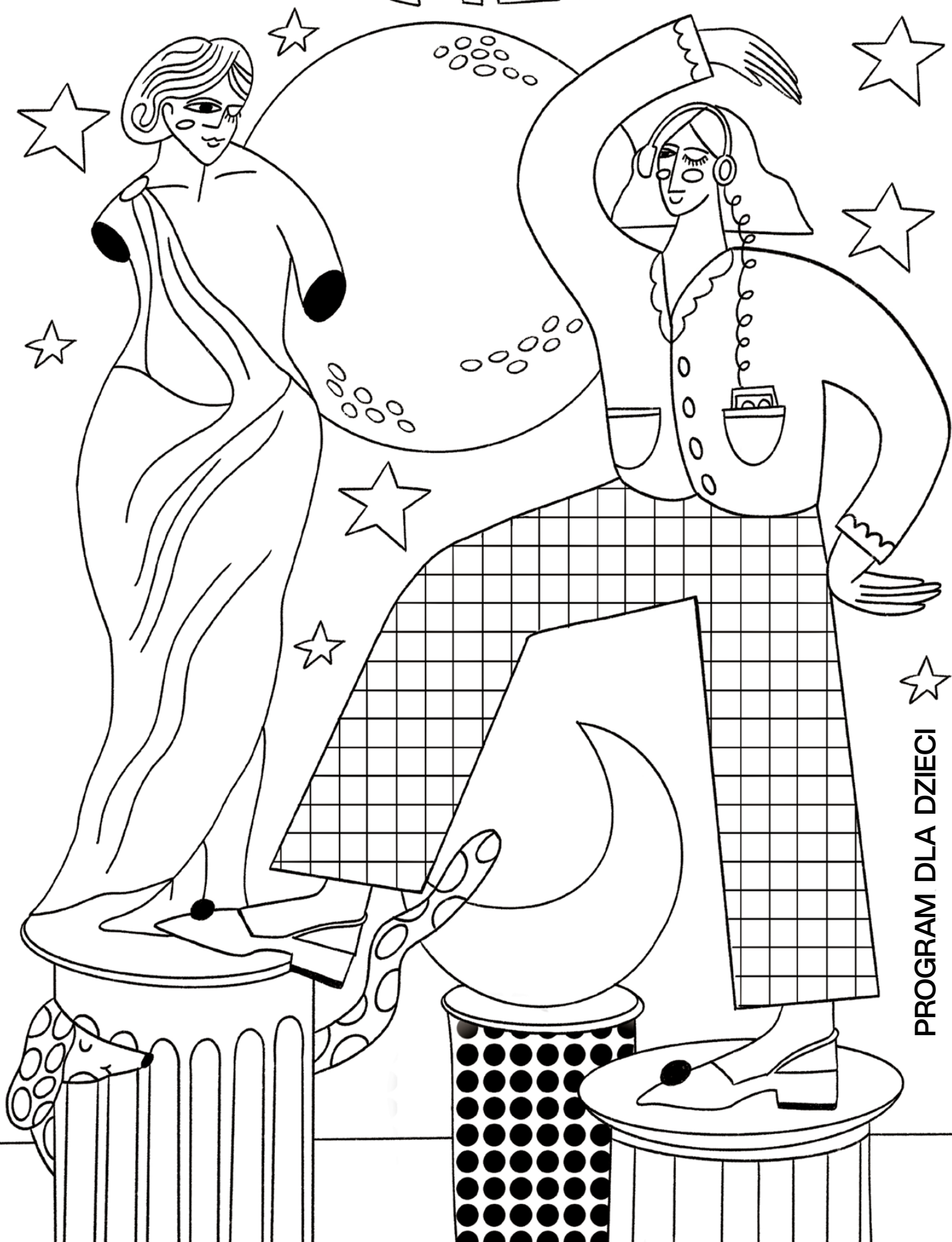
18:00–20:00 – shows and meeting with Dr Katarzyna Gemborys (glass)

18:00–20:00 – shows and meeting with Natalia Komorowska (ceramics)

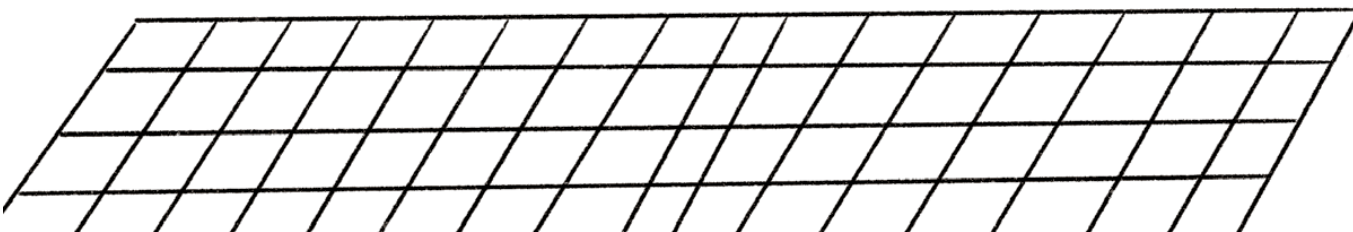
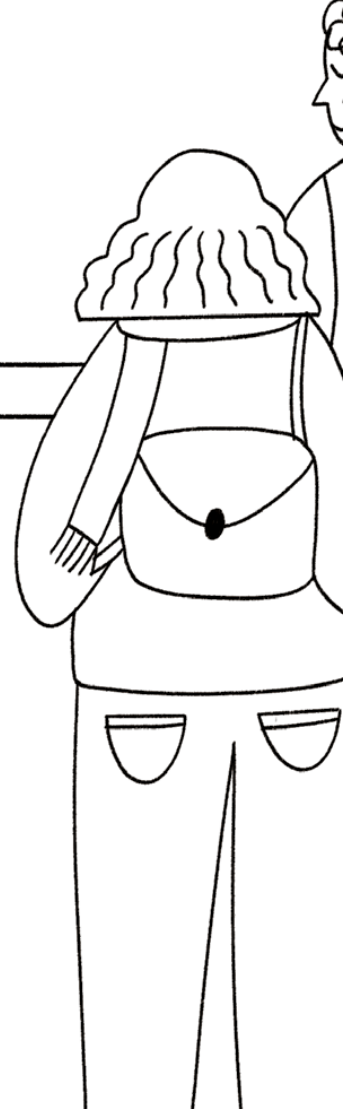
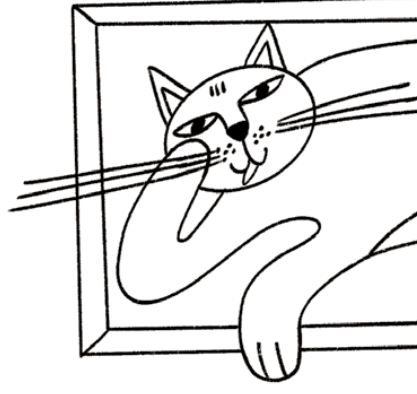
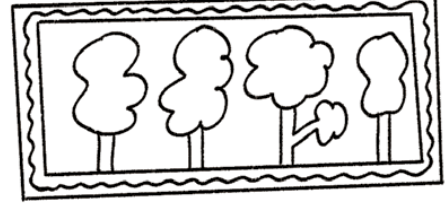
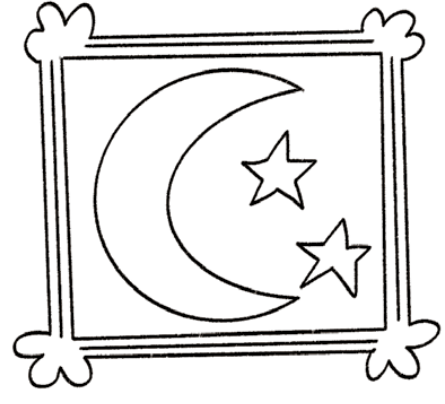
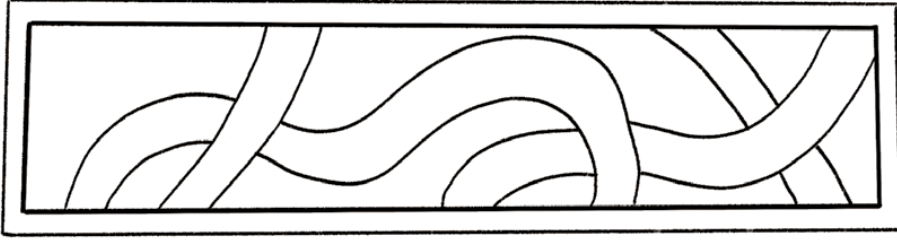
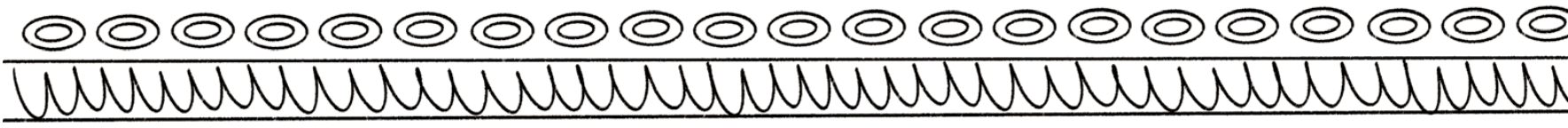
www.prostodoucha.pl



NOC MUZEÓW



PROGRAM DLA DZIECI ★





NOC MUZEÓW

PROGRAM
DLA DZIECI

Akademia Sztuk Pięknych im. E. Gepperta we Wrocławiu

Pl. Polski 3/4 | www.aspwroc.pl

ASP zaprasza na wydarzenia towarzyszące Biennale Malarstwa Wrocław, m.in.:

13:00 „Tramki Vincenta” – spotkanie z Michałem Rusinkiem, Sala Senatu (I piętro);

14:00–17:00 Warsztaty: „Torby we własne wzory” oraz „Malowanie twarzy” – dla wszystkich, przed aulą (I piętro);

14:00–18:00 Warsztat: „Magiczny Wrocław” – malarstwo wielkoformatowe na folii, dla dzieci 3+, Pracownia 208P.

Akademickie Radio LUZ

Wybrzeże Wyspiańskiego 27 | www.radioluz.pl

21:00–2:00 Poznaj, jak działa radio od środka! To jedyna okazja na przeszukanie naszych korytarzy, usłyszenie swoich bliskich na antenie, a także wcielenie się w rolę prowadzącego audycję.

Oprowadzanie w grupach co 20 minut.

Archiwum Budowlane Wrocławia (oddział Muzeum Architektury we Wrocławiu)

ul. Cieszyńskiego 9 (Arsenał Miejski)
www.ma.wroc.pl/pl/archiwum-budowlane/o-archiwum

16:00–17:30 „Wrocławski Rynek pod lupą: architektura, detale i ciekawostki. Rodzinny spacer z zagadkami”. Zabierzemy Was na architektoniczny spacer wokół Rynku, gdzie przyjrzymy się wybranym kamienicom oraz Ratuszowi, kolorom fasad i ich dekoracjom, oraz spróbujemy rozpoznać style architektoniczne.

Zapisy od 8 do 15 maja, do godz. 13:00:
katarzyna.samotyj@ma.wroc.pl

Arsenał Miejski

ul. Cieszyńskiego 9 | www.mmw.pl

18:00–21:00 Komiksowa podróż w czasie – gra muzealna dla dzieci i młodzieży na wystawie archeologicznej, podczas której, wraz z rysunkowym bohaterem Sławkiem, odkryjecie dawne przedmioty i poznacie ciekawostki z życia ludzi minionych epok. Grupa docelowa: dzieci i młodzież (6-14); start gry: wystawa archeologiczna, I piętro. Gra trwa ok. 20 minut; [bez zapisów](#).

Biblioteka Uniwersytetu Medycznego we Wrocławiu

ul. Marcinkowskiego 2-6
www.umw.edu.pl/pl/centrum-odkryc-medycznych

Od 17:00 Strefa Dziecka – kreatywne rysowanie modeli anatomicznych i kolorowanki z narządami (6 grup co 30 minut);

Zapisy będą prowadzone wyłącznie online przez formularz, który zostanie udostępniony 11 maja o godz. 9:00. na stronie: www.umw.edu.pl/pl/centrum-odkryc-medycznych/wzakladce„Aktualności”.

Centrum Kultury Agora

ul. Serbska 5a | www.ckagora.pl

17:30–19:30 ZATUSZOWANI / rodzinny piknik plenerowy/ plener przed CK Agora; Poznaj fascynujący świat „dziar” – od stworzenia własnego tribalowego rękawa po wykonanie prawdziwego handpoke’a na bananie. Dowiesz się, jakie są najbardziej klasyczne motywy tatuażowe i spróbujesz wykonać je samodzielnie w różnych wariantach.

Centrum Sztuk Użytkowych, Centrum Innowacyjności Akademii Sztuk Pięknych im. E. Gepperta we Wrocławiu

ul. Traugutta 19/21 | www.aspwroc.pl

14:00–16:00 Warsztat: „Fresk współczesny”; Miejsce: Pracownia Technik Malarskich i Rysunkowych oraz Działalności Innowacyjnych nr 406, młodzież (+13) oraz dorośli.

Limit miejsc: 12, zapisy od 8 maja na: szmyt@asp.wroc.pl

14.30 – 16.30 14:30–16:30 Warsztaty sensoryczno-integracyjne dla dzieci „Malowanie ziemią”. Liczba osób: 20, po 4–5 osób w grupie; dzieci 8–12 lat; miejsce: patio przy ASP. [Bez zapisów](#).

Centrum Sztuki WRO

ul. Widok 7 | wrocenter.pl

14:00–20:00 „Styk. Strefa kolażu” – stanowisko warsztatowe. Dla dzieci 3+ z opiekunami; [bez zapisów](#).

MovieGate

Pl. Solny 10a | www.moviegate.pl

21:00 Pokaz Szalonego Naukowca. Wybuchy, magiczne eliksiry, suchy deszcz, bliskie spotkanie z ciekłym azotem – to wszystko składa się na wspólne eksperymentowanie w MovieGate. Pokaz dla 30 osób, po dokonaniu wcześniejszej rezerwacji.

Zapisy od 8 maja na: biuro@moviegate.pl

Galeria Sztuki MOYA we współpracy z Fundacją Prosto do Ucha

ul. Księcia Witolda 2 | www.prostodoucha.pl/Kontakt

18:00–20:00 Pokaz szkła na gorąco Katarzyny Gemborys;
20:00–22:00 Pokaz ceramiki artystycznej Natalii Komorowskiej.

Dzieci: 7+; [bez zapisów!](#)

Galeria Tkacka Na Jatkach

Stare Jatkki 19–23 | www.gt.wro7.pl

17:00–19:00 „Kącik tkacza” dla dzieci w Galerii Tkackiej na Jatkach. Dzieci będą mogły poznać arkana tkackie i sprawdzić swoje umiejętności w tej dziedzinie sztuki. Dla dzieci 6–10; [bez zapisów](#).

Liceum Sztuk Plastycznych im. S. Kopystyńskiego we Wrocławiu

ul. Piotra Skargi 23B | www.lspwroclaw.edupage.org

17:00–20:00 „Zwierzozmaszyn” – warsztaty tworzenia wielkoformatowego rysunku i masek” - twórcze zabawy inspirowane surrealizmem. Wiek uczestników: od 10 roku życia; [bez zapisów!](#)

Młodzieżowy Dom Kultury im. Mikołaja Kopernika

ul. Kołłątaja 20 | www.mdk.wroclaw.pl

18:00–21:00 Najmłodszy będą mogli wziąć udział w specjalnych warsztatach plastycznych i w grze terenowej. Zwiedzając zakamarki MDK-u, podążając za nieuchwytnym Pegazem, poznamy historię najstarszego MDK-u we Wrocławiu. O każdej pełnej godzinie, grupa uczestników rozpocznie grę pod opieką instruktorów MDK, w trakcie której zwiędzą pracownie i zajrzą w miejsca, niedostępne na co dzień; [bez zapisów!](#)

Młodzieżowy Dom Kultury Śródmieście

ul. Stanisława Dubois 5 | www.mdk.srodmiescie.wroc.pl

16:00–19:00 Strefa otwarta (dla dzieci i dorosłych), w programie m.in. „Ziemia jest jedna – strażnicy Ziemi”: Artystyczny manifest młodych twórców poświęcony ekologii, kiermasz Sztuki Młodych, warsztaty zdobienia magnesów (do wyczerpania zapasów). „Zyczenia dla Ziemi” – wspólne tworzenie postulatów w formie plastycznej.

16:00–17:30 Warsztaty kreatywne I „Kolorowy lizak” – tworzenie reliefów i grafik (dla dzieci i dorosłych).

17:30–19:00 Warsztaty kreatywne II „Umajone warsztaty malarskie”. [Bez zapisów](#).

MPK Wrocław

ul. Powstańców Śląskich 209 | www.mpkwroc.pl

18:00–22:00 MPK Wrocław zaprasza do 100-letniej zajezdni Borek! Zaprezentujemy 4 grupom (zwiedzanie będzie trwało ok. 45 minut) komunikację tramwajową od kuchni. Tour podzielimy na część techniczną i historyczną, pokażemy też jak zmieniała się komunikacja miejska we Wrocławiu na przykładzie prawdziwych pojazdów.

Dla wszystkich, zapisy od 8 maja na stronie mpk.wroc.pl oraz na stronie facebookowej: <https://www.facebook.com/mpkwroc>.

Muzeum Architektury we Wrocławiu

ul. Bernardyńska 7 | www.ma.wroc.pl

18:00–21:00 Warsztaty rodzinne „Ruch, droga, dynamika”. Podczas warsztatów przekonamy się, że nawet autostrada może być przedmiotem sztuki! Wspólnie stworzymy niedziennie poboczne – pracę inspirowaną śladami dawnej A4.
18:00–22:00 Gra rodzinna „Architektura dla ludzi. Gra z Nowickimi”. Samodzielna zabawa inspirowana twórczością Macieja i Stanisławy Nowickich; [bez zapisów](#).

Muzeum Etnograficzne

ul. Traugutta 111-113 | www.mnwr.pl

16:00–17:30 „Akcja wycinanka!” – akcja rodzinna dla dużych i małych, prowadzenie: Olga Budzan, Julia Szot; [bez zapisów](#).

Muzeum Geologiczne im. Henryka Teisseyre, Uniwersytet Wrocławski

ul. Cybulskiego 30 | www.muzeum-geologiczne.uwr.edu.pl

14:00–19:30 „Moja własna kopia skamieniałości” – każde dziecko wykona gipsową kopię skamieniałości. Wiek: 4+; [bez zapisów](#).

Muzeum Narodowe we Wrocławiu

Pl. Powstańców Warszawy 5 | www.mnwr.pl

18:30 „Detektywi sztuki” – zajęcia edukacyjne dla dzieci w wieku 6-12 lat; W trakcie spotkania dzieci poznają fascynujące historie zaginionych dzieł sztuki. Odkryją, czym są tropy, dowody, proweniencja i falsyfikaty i rozwiążą własną sprawę – pracując w zespołach, analizując „akta”, porównując szczegóły i wyciągając wnioski jak muzealni detektywi. Lokalizacja: zbiórka dzieci zapisanych z opiekunami przy portierni na parterze muzeum.

Zapisy od 11 maja: edukacja@mnwr.pl lub 71 372 51 48 (limit 20 osób).

Muzeum Pana Tadeusza, Oddział Zakładu Narodowego im. Ossolińskich

Rynek 6 | www.muzeumpanatadeusza.ossolineum.pl

17:00–21:00 Otwarte warsztaty kaligrafii dla dzieci i dorosłych, organizowane na dziedzińcu muzeum; [bez zapisów](#).

Muzeum Poczty i Telekomunikacji we Wrocławiu

ul. Krasińskiego 1 | www.muzeum.wroclaw.pl

17:00–21:00 Otwarte warsztaty nawiązujące do wystawy czasowej „Poczta nietypowa”, podczas których stworzymy kreatywne kompozycje z papieru przedstawiające gołębie pocztowe. Dla dzieci 5+; [bez zapisów](#).

Odra Centrum

Wybrzeże Juliusza Słowackiego 5B | www.odracentrum.org

17:00 | 18:00 | 19:00 | 20:00 Rejsy historyczne tramwajem wodnym WRESSLA (max. 12 osób)

zapisy: od 8 maja na stronie: <https://www.facebook.com/share/1H72MjPNhS/?mibextid=wwXIfR>

Stary Ratusz

Rynek | www.muzeum.miejskie.wroclaw.pl

18:00–21:00 Gra muzealna „Nocna wizyta w Ratuszu”; grupa docelowa: dzieci i młodzież (6-14). Zwiedzając wnętrza Starego Ratusza podczas Nocy Muzeów odkryjecie jego różne ciekawostki. Pomoże Wam w tym muzealna karta gry. Rozwiązywanie gry trwa około 20 minut; [bez zapisów](#).

Teatr Dialogu

ul. Krakowska 180 | www.teatr-dialogu.pl

21:00 Czytanie performatywne - „Błękitny Ptak” Maurice Maeterlinck; dla dzieci 7+; [bez zapisów](#).

Zakład Narodowy im. Ossolińskich

ul. Szewska 37 | www.ossolineum.pl

16:00–17:00 „Wytnij, przyklej, czytaj – niespodzianki między stronami” – warsztaty rodzinne dla dzieci w wieku 6-12 lat.

Zapisy przez formularz dostępny na stronie internetowej Ossolineum od 8 maja.

17:30-23:00

Malumika

ul. Władysława Jagiełły 3/5

Podczas Nocy Muzeów uczestnicy warsztatów w pracowni będą mogli samodzielnie pomalować przygotowane dla nich formy ceramiczne, poznać techniki zdobienia ceramiki oraz zwiedzić pracownię i jej zakamarki. Będzie to doskonała okazja do odkrycia swojej kreatywności oraz nauki lub doskonalenia umiejętności. Każdy poradzi sobie z malowaniem, korzystając z prostych i przyjemnych technik.

17:30-19:00, 19:30-21:00, 21:30-23:00 -
otwarte warsztaty malowania ceramiki dla dzieci
i dorosłych (obowiązują zapisy)

At the Long Night of Museums, workshop participants will have a chance to paint the selected ceramic forms, learn about ceramic adorning techniques, and visit the studio. It is a perfect opportunity to discover your creativity and learn to hone your skills. Everyone can paint by using even the simplest techniques.

17:30-19:00, 19:30-21:00, 21:30-23:00 - open
workshops in painting and ceramics for children
and adults (enrolment required)

www.malumika.pl

 kontakt@malumika.pl (od / from 8.05)



motyla – Praeda Lucis” Dublański zaprezentuje malarski cykl przedstawiający odwrócony porządek powstawania rzeczywistości. Jego punktem wyjścia jest nie materia, lecz pierwotna energia światła, z której wyłaniają się świadomość, formy życia i struktura świata.

18:00 - wernisaż

Wincenty Dublański is a graduate of the University of Rzeszów's art education programme; he teaches art in Wrocław and Rzeszów and primarily focuses on easel painting and drawing. At the exhibition *Butterfly Effect – Praeda Lucis*, Dublański will present a series of paintings that depict a reversed order of formation of reality. His starting point is not matter but the primary energy of light from which consciousness, forms of life, and the structure of the world emerge.

18:00 - vernissage

www.niegaleria.pl



18:00-23:00

R46

**Otwarte Pracownie Plastyczne
im. Eugeniusza Gepperta
we Wrocławiu**
**Open Studios of the Eugeniusz
Geppert Academy of Art and Design
in Wrocław**

ul. Ruska 46A, lok. 413, 414

„Pomiędzy dyscypliną a delikatnością” to wystawa prezentująca młodych twórców w ramach piątej edycji Festiwalu Sakura. Ekspozycja ukazuje różnorodne postawy artystyczne i poszukiwania formy, budowane wokół napięcia między tradycją a współczesnością, dyscypliną a delikatnością. To przestrzeń dialogu i interpretacji tego, co wydarza się „pomiędzy”. Wcześniej zapisane osoby będą mogły wziąć udział w kameralnych warsztatach tworzenia notatników inspirowanych japońską techniką oprawy.

19:00-20:30 - „Nocne notatniki - japońska sztuka
szycia” - warsztaty ręcznego tworzenia notatników

Between Discipline and Subtlety is an exhibition presenting young artists of the 5th edition of the Sakura Festival. The display shows various artistic attitudes and pursuits of forms built around the tension between tradition and contemporaneity, discipline and subtlety. It is a space for dialogue and interpretation of what happens “between.” The enrolled will have an opportunity to participate in a small workshop on making notebooks inspired by Japanese cover-making techniques.

19:00-20:30 - *Nightly Notebooks: Japanese Art of Sewing* - workshop in creating handmade notebooks

www.otwartepracownie.pl

 zapisy na warsztaty / enrolment to
workshop: zapisy@otwartepracownie.pl
(8-15.05)



16:00-21:00

mia ART GALLERY

Pl. Solny 11

Odwiedziny w mia ART GALLERY będą dobrą okazją na spotkanie ze sztuką współczesną. Galeria zaprezentuje malarstwo abstrakcyjne Kamila Moskowczenko – wrocławskiego artysty związanego z Akademią Sztuk Pięknych im. Eugeniusza Gepperta, zajmującego się również performansem oraz tworzącego obiekty i instalacje artystyczne. W trakcie wieczoru goście będą mogli wziąć udział w oprowadzaniu po wystawie, a także porozmawiać z artystą i zadać pytania dotyczące jego działalności.

19:00 - oprowadzanie autorskie

Visiting the mia ART GALLERY is a perfect opportunity to get familiar with contemporary art. The gallery will present abstract paintings by Kamil Moskowczenko, a Wrocław artist associated with the Academy of Art and Design in Wrocław who also engages in performance and creates objects and artistic installations. During the evening, visitors will have a chance to tour the exhibition and talk with the artist.

19:00 - auctorial tour

www.miaartgallery.com



15:00-22:00

**NEGALERIA
NOGALLERY**

ul. Tęczowa 1

Wincenty Dublański jest absolwentem edukacji artystycznej na Uniwersytecie Rzeszowskim, wykłada na kierunkach artystycznych we Wrocławiu i Rzeszowie, zajmuje się głównie malarstwem sztalugowym i rysunkiem. Podczas wystawy „Efekt

18:00-23:00

**Malumika „Piecownia”
Malumika Kiln Room**

ul. Władysława Łokietka 9

Wystawa „Obrazy zwierciadlane” prezentuje fotograficzne poszukiwania, w których rzeczywistość ukazuje się poprzez swoje lustrzane odbicie lub symetryczne powielenie. Ten pozornie prosty zabieg wydobywa świat bliski snom i marzeniom – namacalny, choć istniejący jedynie jako odbicie. Fotografie zapraszają zwiedzających do onirycznej strony codziennych zjawisk. Autorzy zdjęć, Julia Miler i Robert Błaszczak, będą obecni przez cały czas trwania Nocy Muzeów, a goście będą mieli możliwość swobodnej rozmowy, zadawania pytań i poznania kulis powstawania prac.

The exhibition *Mirror Images* presents a photographic pursuit in which reality is shown through its mirrored or symmetrical duplication. This seemingly simple procedure unearths a world close to dreams – tangible but existing only as a reflection. The photographs encourage visitors to explore a dreamlike side of everyday occurrences. The authors of the photographs – Julia Miler and Robert Błaszczak – will be present throughout the Long Night of Museums, and visitors will have a chance to talk freely with them, ask questions, and become familiar with their work.

www.facebook.com/media/set/?vanity=Piecownia&set=a.469034888578653



18:30–21:00

Pracownia Beaty Rojek Beata Rojek's Studio

ul. Ruska 46A, lok. 406

Jedna pracownia, dwa odrębne rytmy – cztery lata rezydencji Patrycji Mastey u Beaty Rojek. Artystki fizycznie dzieliły pole twórcze, ale każda pozostawała w swojej własnej orbicie: w swoim czasie, w swoim geście, w swojej skali. Rezydencję zakończy próba wspólnego tańca, czyli wspólna wystawa artystek – „Kontakt improwizacja”. Zaproszenie do spotkania dwóch estetyk, które zaczęły się wzajemnie oswajać.

One studio, two separate rhythms – four years of residency of Patrycja Mastey at Beata Rojek's studio. The artists physically shared an artistic field, but each was in their own orbit: in their own time, gesture, scale. The residency will end with an attempted dance, or a cooperative exhibition – *Contact Improvisation*. It is an invitation to meet two aesthetics which have begun to tame each other.

www.beatarojek.com



R46

The Long Night of Museums is a perfect opportunity to visit the studio of Mariusz Mikołajek, a Wrocław-based artist whose work includes animating cultural events (since 2013, as part of the Ok. Art Foundation). Mariusz Mikołajek is an originator and animator of the popular murals on ul. Roosevelta in Nadodrze, known as Colourful Courtyards. He has taken part in several individual exhibitions in Poland and abroad.

www.facebook.com/mal.mikolajek



18:00–22:00

Pracownia Piotra Butkiewicza i Artura Raczkowskiego/Utraberg Studio of Piotr Butkiewicz and Artur Raczkowski/ Utraberg

ul. Ruska 46c, lok. 316

Dwójka artystów prowadząca swoją pracownię na Ruskiej 46 otworzy drzwi dla publiczności i pozwoli zajrzeć za kulisy procesu twórczego. Piotr Butkiewicz zajmuje się rzeźbą i malarstwem, jest też autorem obiektów w przestrzeni miejskiej oraz projektantem mebli. Artur Raczkowski, znany pod pseudonimem Utraberg, to polski artysta, który ukończył Akademię Sztuk Pięknych we Wrocławiu na Wydziale Malarstwa i jest nauczycielem rysunku i malarstwa.

The two artists running their studio at ul. Ruska 46 will open its doors to the public, offering a peek behind the scenes of the creative process. Piotr Butkiewicz engages in sculpting and painting, and he is also a furniture designer and an author of objects in urban spaces. Artur Raczkowski, also known as Utraberg, is a Polish artist who graduated from the Eugeniusz Geppert Academy of Art and Design at the Painting Department and is a teacher of drawing and painting.

www.instagram.com/piotrboo
www.instagram.com/utraberg

R46

18:00–22:00

Pracownia Mariusza Mikołajka Mariusz Mikołajek's Studio

ul. Ruska 46c

Noc Muzeów będzie okazją, aby odwiedzić pracownię malarską Mariusza Mikołajka – wrocławskiego artysty, dla którego ważną częścią aktywności jest animacja wydarzeń kulturalnych (od 2013 roku w ramach działania Fundacji OK. Art). Mariusz Mikołajek jest pomysłodawcą i animatorem popularnych murali przy ulicy Roosevelta na Nadodrzu, znanych jako Kolorowe Podwórka. Brał udział w kilkudziesięciu wystawach indywidualnych w kraju i za granicą.

R46

The two artists running their studio at ul. Ruska 46 will open its doors to the public, offering a peek behind the scenes of the creative process. Piotr Butkiewicz engages in sculpting and painting, and he is also a furniture designer and an author of objects in urban spaces. Artur Raczkowski, also known as Utraberg, is a Polish artist who graduated from the Eugeniusz Geppert Academy of Art and Design at the Painting Department and is a teacher of drawing and painting.

www.instagram.com/piotrboo
www.instagram.com/utraberg

12:00–22:00

Studio Galeria MartiCeramics MartiCeramics Studio Gallery

ul. Kazimierza Jagiellończyka 8a

Wystawa „Human Nature” to wielowymiarowy dialog trzech artystek: Leny Czerniawskiej, Magdy Lubowieckiej i Martyzny Zaradkiewicz. Twórczynie badają punkty styku między tym, co ludzkie, a tym, co pierwotne. Posługując się różnymi formami wyrazu, zadają to samo pytanie: czy natura jest dla nas jedynie tłem, czy może integralną częścią naszej tożsamości, od której desperacko próbujemy się oddzielić?

18:00 – wernisaż

The exhibition *Human Nature* is a multidimensional dialogue of three artists: Lena Czerniawska, Magda Lubowiecka and Martyna Zaradkiewicz. The artists explore the point of contact of what is human and what is primary. By using various forms of expression, they ask the same question: Is nature merely a backdrop for us, or is it an integral part of our identity that we desperately try to separate ourselves from?

18:00 – vernissage

www.martynazaradkiewicz.pl



16:00–00:00

Studio BWA Wrocław

ul. Ruska 46a, lok. 301

„Scena z miasta. Wrocław niezależny lat 90.” to wystawa opowiadająca o narodzinach wrocławskiej kultury niezależnej lat 90., kiedy po transformacji ustrojowej w klubach, skłotach i galeriach rozwijała się przestrzeń wolności i eksperymentu. Przedstawia ludzi, miejsca i archiwalia przełomowej dekady, w której muzycy, performerzy i artyści wizualni wspólnie tworzyli scenę, budując tym samym lokalne wspólnoty i alternatywną tożsamość miasta.

18:00 – oprowadzanie kuratorskie; prowadzenie: Paweł Starzec, Paweł Piotrowicz

City Scene: Wrocław's Independent Culture of the 1990s is a story of the origins of Wrocław's independent culture of the 1990s, when, after the political transformation, space for freedom, experimentation, and cooperation emerged in clubs, squats, and art galleries. It presents people, places, and archives from the groundbreaking decade when musicians, performers, and visual artists created the alternative scene, local communities, and the city's identity together.

18:00 – curatorial tour; conducted by Paweł Starzec, Paweł Piotrowicz

www.bwa.wroc.pl





18:00-02:00

Sztuka na Miejscu

ul. Łaciarska 4

Tej nocy Sztuka na Miejscu stanie się przestrzenią dwutorowego doświadczenia. Odwiedzający będą mogli zobaczyć wystawę „Soda Spring” pod kuratelą Anny Marii Kramm i Sylwii Muchy. Ekspozycja podejmuje refleksję nad współczesnymi formami spotkań i uczestnictwa w kulturze. Tytuł, kojarzący się z lekkością, świeżością i chwilowym orzeźwieniem, staje się punktem wyjścia do spojrzenia na nowe rytuały towarzyskie, wspólne przeżywanie wydarzeń artystycznych oraz granice między prywatnym a publicznym. Tego samego wieczoru zaplanowano również targi rękodzieła.

18:00-00:00 – targi rękodzieła

This night, Sztuka na Miejscu will become a space of a twin-track experience. Visitors will see the exhibition *Soda Spring*, curated by Anna Maria Kramm and Sylwia Mucha. The exhibition reflects on contemporary forms of meeting and participation in culture. The title, connoting lightness, freshness, and temporary refreshment, becomes the starting point for looking at new social rituals, the cooperative experience of artistic events, and the lines between the public and the private. A handicraft fair will also take place on this night.

18:00-00:00 – handicraft fair

www.sztukanamiejscu.art



19:00-22:00

TYC ART Brama Przejściowa
TYC ART Gallery-Showroom
Brama Przejściowa

ul. Ruska 46A, lok. 007

Tego wieczoru TYC ART zaprezentuje wystawę artystów związanych z wrocławską ASP: Beaty Mak-Soboty i Stanisława Soboty. Beata Mak-Sobota jest projektantką szkła, która działa w obszarze designu eksperymentalnego. W swojej twórczości dąży do ultraminimalizmu, w projektach wykorzystuje termiczne techniki kształtowania szkła. Z kolei

Stanisław Sobota koncentruje się na walorach rzeźbiarskich tego materiału. Posługuje się głównie technikami piecowymi, tworząc kompozycje stapiane w formach. Istotnym elementem jego kreacji jest kolor, który w powiązaniu z cechami szkła jako materiału rzeźbiarskiego nadaje pracom właściwy wymiar.

This night, TYC ART will present artists associated with Eugeniusz Geppert Academy of Art and Design in Wrocław: Beata Mak-Sobota and Stanisław Sobota. Beata Mak-Sobota is a glass designer specialising in experimental design. In her art, she aims for ultra-minimalism, and in her projects, she uses thermal techniques for glass shaping. Then, Stanisław Sobota focuses on the sculptural advantages of this material. He mostly uses furnace techniques to create compositions that are melted into forms. A key element of his creations is a colour that, in combination with glass features as a sculptural material, gives his works an appropriate dimension.

www.facebook.com/share/1BLrV3HcHP/?mibextid=wwXIfr



12:00-21:00

Versus Studio & Art Gallery

ul. Podwale 15/1A

Versus Studio & Art Gallery zaprasza na wystawę obrazów Mirosława Michalskiego „Ślady”. Malarstwo tego artysty łączy w sobie wręcz dosłowną i namacalną figuratywność z abstrakcyjną, pełną koloru i ekspresji strukturą. Wnikliwe spojrzenie na obrazy pozwala dostrzec coś więcej niż tylko piękno. Zaczynamy doszukiwać się tytułowych śladów – zarówno tych, które odciskają na nas swoje piętno, jak i tych, które sami za sobą zostawiamy.

Versus Studio & Art Gallery welcomes everyone to the exhibition of paintings by Mirosław Michalski, *Traces*. His art combines literal, tangible figurativeness with an abstract structure full of colour and expression. Profound inspection of the paintings allows us to see more than just beauty. We start looking for the titular traces – both those which leave their mark on us and those which we leave behind.

www.versusgaleria.pl



18:00-23:00

Związek Polskich Artystów
Fotografików Okręg Dolnośląski
Association of Polish Art
Photographers Lower Silesian Division

ul. św. Marcina 4

W Galerii Fotografii ZPAF będzie można zobaczyć wystawę prac fotograficznych Sławomira Kuszczaka „Paradoks powtórzenia”. Artysta zajmuje się malarstwem, rysunkiem, fotografią i obiektami przestrzennymi. Od początku lat 90. jego główną inspiracją są mechanizmy, granice i możliwości ludzkiego poznania; od wielu lat fascynuje się powtórzeniem – nie jako naprawą błędu czy tworzeniem kopii, lecz jako sposobem dobrego, uważnego bycia.

At the Gallery of Photography of the Union of Polish Artists Photographers, we will see an exhibition of pictures by Sławomir Kuszczak titled *Paradox of Repetition*. The artist engages in painting, drawing, photography, and spatial objects. Since the 1990s, his main inspiration has been the mechanisms, limits, and capacities of human perception. For years, he has been fascinated by repetition – not as a fix for a mistake or as a way of making copies, but as a way of good, mindful existence.

www.zpaf.wroclaw.pl



16:00-22:00

Żytnia BWA Wrocław
Lifery BWA Wrocław

ul. Świdnicka 2-4

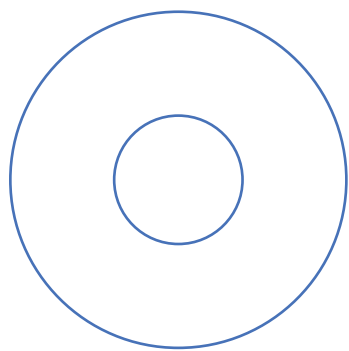
Żytnia to plac zabaw dla wyobraźni i przestrzeń wytchnienia w zabystycznym otoczeniu. Inauguracyjna, dwunastomiesięczna wystawa-sytuacja o tej samej nazwie działa jak żywy organizm, poddany rytmom regeneracji, rozpadu i cyklom natury. Za jej wiosenną odsłonę, poświęconą fizycznemu przebudzeniu, odpowiada kurator Karol Pałka, a biorą w niej udział m.in. Katarzyna Przeważńska, Anna Sztwiertnia i Przemysław Branias. Podczas Nocy Muzeów w salonowej części Żyjni odbędzie się potańcówka, która przypomni ulubione domówki, lecz z artystycznym twistem.

Lifery is a playground for imagination and a space for respite in an artistic setting. The inaugural, twelve-month exhibition-situation under the same name functions as a living organism, subject to regeneration, decay, and natural cycles. Curator Karol Pałka is responsible for its spring iteration, dedicated to physical awakening, featuring Katarzyna Przeważńska, Anna Sztwiertnia, and Przemysław Branias. At the Long Night of Museums, in the Lifery lounge area, a knees-up will be held, reminding everyone of iconic house parties with an artistic twist.

www.bwa.wroc.pl



R46



CENTRA KULTURY I EDUKACJI CULTURE AND EDUCATION CENTRES

18:00-22:00

Centrum Edukacji Ekologicznej Hydopolis

Hydopolis Centre for Ecological Education

ul. Na Grobli 17

Kotłownia Wschodnia to jeden z najstarszych obiektów kompleksu wodociągowego Na Grobli. 1 sierpnia 1871 roku uruchomiono tu Zakład Produkcji Wody – fundament nowoczesnych wodociągów miasta. Przez ponad sto lat obiekt był zamknięty. W 2022 roku wpisano go do rejestru zabytków, co umożliwiło rewitalizację. Dziś budynek znów żyje i wciąż zachowuje autentyczny dziewiętnastowieczny charakter.

18:00, 19:00, 20:00, 21:00 – zwiedzanie Kotłowni Wschodniej

The Eastern Boiler House is one of the oldest buildings of the water supply complex Na Grobli. On 1 August 1871, the Water Works Facility – a foundation of modern waterworks of Wrocław – was launched. For over one hundred years, the building was closed. In 2022, it was listed in the register of monuments, which allowed it to be renovated. Today, the building is full of life, and it has preserved its authentic 19th-century character.

18:00, 19:00, 20:00, 21:00 – tours at the Eastern Boiler House

www.hydropolis.pl

 www.hydropolis.pl (od / from 11.05)



16:00-00:00

Centrum Historii Zajezdnia Depot History Centre

ul. Grabiszyńska 184

Centrum Historii Zajezdnia zaprasza do zwiedzania ekspozycji głównej „Wrocław 1945–2016” oraz wystawy prac uczniów Liceum Plastycznego we Wrocławiu: „W rytmie jedności”. Dodatkowo dla uczestników Nocy Muzeów przygotowano przejażdżkę zabytkowym Jelczem 043, czyli popularnym „ogórkiem”, a także warsztaty tworzenia przypinek. Ostatnie wejście na wystawy możliwe będzie o godz. 23:30.

18:00 – „Powojenne losy Wrocławia” – oprowadzanie tematyczne

18:00-00:00 – „Przypinka z motywem graficznym” – warsztaty

od 18:00 – przejazdy Jelczem 043 między Centrum Historii Zajezdnia a Wittiga 10


The Depot History Centre invites everyone to the main exhibition *Wrocław in 1945–2016*, as well as to the exhibition *In Rhythm of Unity* by students of the Stanisław Kopystyński School of Fine Arts in Wrocław. Moreover, participants of the Long Night of Museums can take a ride on the historic coach Jelcz 043 and attend a workshop on creating pins. The last entry to the exhibitions is at 23:30.

18:00 – *Post-war Wrocław* – thematic tour

18:00-00:00 – *Graphic Pins* – workshop

from 18:00 – rides on Jelcz 043 between the Depot History Centre and ul. Wittiga 10

www.zajezdnia.org

 zapisy na oprowadzanie „Powojenne losy Wrocławia”/ enrolment required for *Post-war Wrocław*: wystawa@zajezdnia.org (od / from 8.05)



16:00-00:00

Centrum Historii Zajezdnia – „Golgota Wschodu”

Depot History Centre – *Golgotha of the East*

ul. Wittiga 10

Wystawa „Golgota Wschodu” to poruszająca opowieść o najdłuższej drodze do domu, spotkanie ze świadkami i znawcami historii. Podążając za przewodnikiem, zwiedzający poznają wspaniałe opowieści, przeniosą się w czasie do minionych dziejów; na własnej skórze doświadczą historii, o której kazano milczeć przez ponad czterdzieści lat. Na wystawę „Golgota Wschodu” będzie można dojechać zabytkowym autobusem „ogórkiem” z Centrum Historii Zajezdnia.

18:45, 21:45 – oprowadzanie z przewodnikiem

The exhibition, *Golgotha of the East*, is a moving story of the longest route home, a meeting with witnesses and mavens of history. By following a guide, you can learn outstanding stories, go back to the olden days, and personally experience history which was silenced for over forty years. You can get to the exhibition *Golgotha of the East* by the historic coach from the Depot History Centre.

18:45, 21:45 – guided tours

www.zajezdnia.org

15:00-22:00

Centrum Kultury Agora Agora Cultural Centre

ul. Serbska 5a

„Zatuszowani” to wystawa prezentująca tatuaż jako pełnoprawne medium artystyczne, wyrastające z tradycji rysunku i malarstwa. Galerię wypełnią szkice, projekty i dokumentacje tatuatorskich realizacji wrocławskich artystów. Ekspozycja opowiada o świadomej modyfikacji ciała, tożsamości, estetyce i granicach ingerencji w fizyczność. Towarzyszyć jej będą rodzinne warsztaty poświęcone tematyce tatuażu, ich uczestnicy będą mogli spróbować swoich sił w technice *handpoke* i stworzyć tribalowy rękaw. Po wernisażu zaplanowano koncert składu Rzecz Jasna.

17:30-19:30 – rodzinny piknik plenerowy przed CK Agora

20:00 – wernisaż wystawy „Zatuszowani”

20:15 – koncert zespołu Rzecz Jasna

Inked is an exhibition that presents tattoo as a full-fledged artistic medium, rooted in the traditions of drawing and painting. The gallery is full of sketches, projects, and documentation of the tattoos by Wrocław artists. The exhibition explores conscious body modifications, identity, aesthetics, and the limits of interference with physicality. There are also workshops dedicated to tattoos: participants will have a chance to try the hand-poke technique and create a tribal design for a sleeve. A concert of Rzecz Jasna is scheduled after the vernissage.

17:30-19:30 – family-oriented outdoor picnic in front of CK Agora

20:00 – vernissage of the *Inked* exhibition

20:15 – Rzecz Jasna concert

www.ckagora.pl



18:00-20:00

Centrum Kultury Nowy Pafawag
New Pafawag Cultural Centre

ul. Chociebuska 4-6

W Galerii Nowy Pafawag zaplanowano otwarcie wystawy fotografii Karoliny Gabrys „Linia prosta – złudzenie czy fundament?”. Ekspozycja prezentuje fotograficzną refleksję nad ludzkim dążeniem do stabilizacji i porządku oraz napięciem między potrzebą ładu a nieuchronnością zmiany. Inspiracją tego projektu była twórczość Wacława Szpakowskiego – twórcy, dla którego linia stanowiła podstawę artystycznego myślenia.

18:00 - wernisaż

At the New Pafawag Gallery, a vernissage of the exhibition *A Straight Line – Illusion or Foundation?* is scheduled. The exhibition presents a photographic reflection on the human struggle for stabilisation and structure, and on the tension between the need for order and the inevitability of change. An inspiration for this project is the works by Wacław Szpakowski, a creator for whom the line was the basis of creative thinking.

18:00 - vernissage

www.cknp.pl



16:00-22:00

Dom Edyty Stein
Edith Stein House

ul. Nowowiejska 38

Dom Edyty Stein przez cały wieczór będzie dostępny dla zwiedzających. Od godziny 16:00 do 21:00 o każdej pełnej godzinie przewodnicy opowiadać będą o tym wyjątkowym miejscu w dwugłosie z aktorką, która wcieli się postać Susanne, siostrzenicy Edyty Stein, i przeczyta wspomnienia o rodzinnym domu utrwalone w książce „Ciocia Edyta. Żydowskie dziedzictwo katolickiej świętej”.

The Edith Stein House will be open to visitors all evening. From 16:00 to 21:00, at full hours, guides will talk about this unique place in duet with the actress who will portray Susanne – a niece of Edith Stein – and read memories of their family home, preserved in *Aunt Edith: The Jewish Heritage of a Catholic Saint*.

www.edytastein.org.pl

15:00-22:00

Kontury Kultury – Strefa Edukacji
Twórczej

Kontury Kultury – Creative Education
Zone

ul. Jagiellończyka 10a

W Konturach Kultury odbędzie się wernisaż wystawy fotografii Dagmary Barańskiej-Morzy, w ramach której zaprezentowane zostaną prace „Fluwiariusz” i „Urzeczona”. Artystka skupia się na relacji między otaczającym światem a kondycją człowieka oraz badaniu ich wzajemnej więzi. Proces powstawania prac opiera na intuicji nadającej mu wymiar kontemplacyjny. Podejmuje próbę uchwycenia tego, co

nieuchwytnie, dąży do zmaterializowania ulotnych chwil, miejsc oraz poczucia przynależności.

17:00-21:00 - wernisaż i spotkanie autorskie z Dagmarą Barańską-Morzy

Organised at Kontury Kultury, a vernissage of Dagmara Barańska-Morzy's photography exhibition features works such as *Fluwiariusz* and *Urzeczona*. The artist focuses on the relationship with the world around her and the human condition and the investigation of their shared bond. The process of creation is based on intuition, which lends it a contemplative dimension. She attempts to capture the elusive and to materialise ephemeral moments, places, and a sense of belonging.

17:00-21:00 - vernissage and meeting with Dagmara Barańska-Morzy

www.konturykultury.pl



17:00-20:00

Liceum Sztuk Plastycznych
im. Stanisława Kopystyńskiego
we Wrocławiu

Stanisław Kopystyński School
of Fine Arts in Wrocław

ul. Skargi 23b

Tegorocznym motywem przewodnim Nocy Muzeów w Liceum Sztuk Plastycznych są „Zwierzomaszyny” – hybrydy łączące świat zwierząt i maszyn. Organizatorzy zapraszają do twórczej zabawy inspirowanej surrealizmem, polegającej na wspólnym tworzeniu dzieła łączącego elementy organiczne, mechaniczne i wyobrażone. Uczestnicy warsztatów będą mogli wykonać wielkoformatowy rysunek, a chętni – maskę inspirowaną własną zwierzomaszyną. W holu szkoły zaprezentowana zostanie wystawa rysunków uczniów liceum.

This year's leitmotif of the Long Night of Museums at Stanisław Kopystyński School of Fine Arts in Wrocław is *Animal-machines* – hybrids combining the world of animals and machines. The organisers invite everyone to a creative, fun event inspired by surrealism, based on a cooperative creation of a work that combines organic, mechanical, and imagined elements. Participants will have a chance to make a large-format drawing, and volunteers will make a mask inspired by their own animal-machine. In the school hall, there will be a students' work exhibition.

www.zsp.wroclaw.pl



18:00-21:00

Młodzieżowy Dom Kultury
im. Mikołaja Kopernika

Mikołaj Kopernik Youth Cultural
Centre

ul. Kołłątaja 20

W roku swojego 60-lecia MDK zaprasza na jubileuszową wystawę prac nauczycieli – artystów Młodzieżowego Domu Kultury. Najmłodszy będą mogli wziąć udział w warsztatach plastycznych. Tradycyjnie zaplanowano także grę terenową z Pegazem. O każdej pełnej godzinie, grupa uczestników rozpocznie zabawę pod opieką instruktorów MDK. W wybranych pracowniach trzeba będzie wykonać zadania, które poprowadzą dalej. W trakcie gry uczestnicy zwiedzą pracownie i będą mieli okazję zajrzeć do miejsc na co dzień niedostępnych.

In the year of the Young Cultural Centre's 60th anniversary, an exhibition of teachers-artists is scheduled to take place. The youngest visitors will have a chance to participate in an artistic workshop. There will also be an outdoor game with a Pegasus. At full hours, a group of participants will start a game under the supervision of the Young Cultural Centre instructors. In selected studios, there will be tasks to complete to proceed. During the game, participants will visit studios and have a chance to see places that are unavailable daily.

www.mdk.wroclaw.pl



16:00-19:00

Młodzieżowy Dom Kultury
Śródmieście

Youth Culture Centre Downtown

ul. Dubois 5

Podczas Nocy Muzeów MDK zaprasza na oprowadzanie po wystawie „Ziemia jest jedna – strażnicy Ziemi”, stanowiącej artystyczny manifest młodych twórców poświęcony ekologii, oprowadzanie po wystawie Galerii Twórczości Plastycznej Młodych, wiosenne warsztaty kreatywne dla dzieci i dorosłych oraz pokazy filmów kultowej pracowni plastycznej „Reja 17”. W programie zaplanowano także akcję „Życzenia dla Ziemi” oraz Kiermasz Sztuki Młodych.

16:00-17:30 - „Kolorowy lizak” - warsztaty
tworzenia reliefów i grafik (dla dzieci i dorosłych)

17:30-19:00 - „Umajone warsztaty malarskie”

At the Long Night of Museums, the Young Cultural Centre Downtown invites everyone to tours of the exhibition *One Earth – Protectors of the Earth*, which is an artistic manifesto of young creators dedicated to ecology, tours of the exhibition of the Gallery of Young Visual Artists, and to participate in a spring creative workshop for children and adults and film screenings of the iconic art studio Reja 17. The programme also includes the initiative *Wishes for Earth* and the Fair of Young Art.

16:00-17:30 – *Colourful Lollipop* – workshop in creating reliefs and graphics (for children and adults)

17:30-19:00 – *Flower Painting Workshop*

www.mdksrodmiescie.wroc.pl



12:00-23:00

Odra Centrum Odra Centre

Wybrzeże Juliusza Słowackiego 5B

Wśród wielu rodzinnych wspomnień Odra pojawia się nie tylko w opowieściach, ale też na zdjęciach, w dokumentach i przedmiotach życia codziennego. Noc Muzeów w Odra Centrum to wyjątkowy wieczór nad rzeką – będzie historycznie, refleksyjnie i trochę magicznie. Na uczestników wydarzenia czekają fascynujące prezentacje oparte na archiwalnych zbiorach Odrateki oraz rejsy tramwajem wodnym Wressla – to nie tylko relaks na wodzie, ale również opowieść o dawnych portach, mostach i codzienności miasta nad Odrą.

17:00, 18:00, 19:00, 20:00 – rejsy historyczne tramwajem wodnym Wressla (obowiązują zapisy)

17:00, 18:00, 19:00, 20:00 – „Historia Wrocławskiego Węża Wodnego” – Odrateka

Among many family memories, the Odra appears not only in stories but also in photographs, documents, and objects of daily life. The Long Night of Museums at the Odra Centre means a unique evening at the river – historic, reflective, slightly magical. Participants will see fascinating presentations based on archives, collections from Odrateka, and cruises by the water taxi Wressla. It is not only about relaxing on the water but also about the stories of old ports, bridges, and the city's daily life on the Odra.

17:00, 18:00, 19:00, 20:00 – cruise in the historic water taxi Wressla (enrolment required)

17:00, 18:00, 19:00, 20:00 – *History of the Wrocław Waterway System* – Odrateka

www.odracentrum.org

R zapisy na rejsy / enrolment to cruises: www.facebook.com/share/1H72MjPNhS/?mbextid=wwXlfr (od / from 8.05)



12:00-20:00

Ośrodek Postaw Twórczych Zamek Creative Arts Centre – The Castle

Pl. Świętojański 1

OPT Zamek zaprasza na spotkania z trzema językami sztuki: muzyką, słowem i obrazem. W programie warsztaty tańców dawnych, koncert Chóru Męskiego Cantilena, spotkanie poetyckie z Olgą Lalić-Krowicką i serbskim poetą Vojislavem Karanoviciem, projekcja filmu dokumentalnego oraz wystawa fotografii. Na miejscu będzie można odwiedzić Galerię Zamek, skorzystać z biblioteczki komiksowej i zbioru gier planszowych.

13:00 – pokaz tańców dawnych i wspólna nauka tańca leśnickiego z Agnieszką Kadłubowską

13:00-18:00 – pokaz slajdów w lochach zamkowych prezentujący krajobrazy Podkarpacia autorstwa Kamila Krowickiego

14:00 – spotkanie poetyckie z Olgą Lalić-Krowicką i Vojislavem Karanoviciem, prezentacja tomików i czytanie wierszy

15:30 – projekcja filmu „Księgarnia” w reż. Nazli Berivan Ak

18:00 – jubileuszowy koncert Chóru Męskiego Cantilena (obowiązują wejściówki)

Creative Arts Centre – The Castle welcomes everyone at a meeting with three languages of art: music, word, and image. The programme includes workshops in old dances, a concert by the Cantilena Male Choir, a meeting with Olga Lalić-Krowicka and Serbian poet Vojislav Karanović, and a documentary film screening and a photography exhibition. There, you can visit Galeria Zamek, see a comics library and a collection of board games.

13:00 – show of old dances and learning of the leśnicki dance with Agnieszka Kadłubowska

13:00-18:00 – slide show in the castle dungeon presenting the Podkarpacie landscape by Kamil Krowicki

14:00 – meeting with Olga Lalić-Krowicka and Vojislav Karanović, presentation of poetry books and reading poems



15:30 – screening of *The Bookseller*, directed by Nazli Berivan Ak

18:00 – jubilee concert of Cantilena Male Choir (pass required)

www.zamek.wroclaw.pl

R wejściówki na koncert do odbioru w recepcji OPT Zamek / concert passes to be collected at the reception of the Creative Arts Centre – The Castle



19:00-00:00

Rewir Twórczy

ul. Swojczycka 118

Rewir Twórczy, miejsce prowadzone przez Stowarzyszenie Grupa z Pasją, od lat udowadnia, że sztuka umiejętnie wymyka się z centrów miast na peryferia. Rewirowa Noc Muzeów tradycyjnie inspirowana będzie X muzą. Zaplanowane tego wieczoru wydarzenie połączy performans, malarstwo, fotografię, kolaż, muzykę, gry RPG oraz videoart, a odbędzie się pod wiele znaczącym tytułem: „Hejkum kejkum na Rewirze – czyli Kopernik też była Kobieta!”.

For years, Rewir Twórczy, a venue run by the Group with Passion Association, has been proving that art can capably escape city centres for the sake of the outskirts. The tenth muse will traditionally inspire the Long Night of Museums at Rewir. The event scheduled for this evening will combine performance, painting, photography, collage, music, RPG game, and video art, and will be held under the motto: “Hejkum Kejkum in the Rewir – Even Copernicus Was Also a Woman!”

www.grupazpasja.pl



18:00-23:00

Wrocławski Klub Formaty Formaty Wrocław Club

ul. Samborska 3-5

Wrocławski Klub Formaty zaprasza na wernisaż wystawy przygotowanej specjalnie na Noc Muzeów oraz koncert. Zaprezentowane zostaną prace stworzone podczas rodzinnych warsztatów plastycznych, a także fotografie i materiały ukazujące Muchobór oraz zachodni Wrocław – zarówno historyczny, jak i współczesny. Wydarzenie będzie okazją do wspólnego spotkania ze sztuką i lokalną historią.

19:00 – oficjalna prezentacja wystawy

20:00 – koncert muzyczny

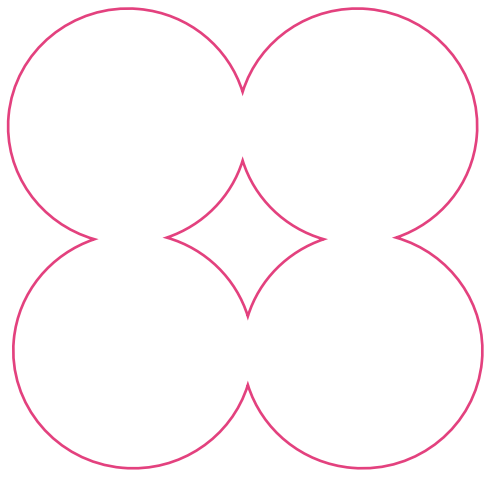
Wrocławski Klub Formaty invites everyone to a vernissage of an exhibition prepared for the Long Night of Museums, as well as a concert. We will see works created at a family-oriented art workshop, as well as photographs and materials that present Muchobór and Western Wrocław, both historical and modern. The event is an opportunity to encounter art and local history.

19:00 – official presentation of the exhibition

20:00 – concert

www.wkformaty.pl





INNE WYDARZENIA OTHER EVENTS

21:00-02:00

Akademickie Radio LUZ Academic Radio LUZ

ul. Wybrzeże Wyspiańskiego 27

Radiowe życie od kulis, możliwość usłyszenia bliskich na antenie, a nawet szansa na wcielenie się w rolę prowadzącego – to wszystko czeka na uczestników kolejnej odsłony Nocy Muzeów. Orowadzania po radiu będą odbywać się w grupach co 20 minut. Chętni do zmierzenia się z wyzwaniem nagrywania w studiu produkcyjnym są proszeni o wypełnienie formularza zgłoszeniowego na stronie www.radioluz.pl (liczba miejsc jest ograniczona).

Radio life behind the scenes, an opportunity to hear your loved ones on air or even a chance to be a radio host – all of this awaits participants of the Long Night of Museums. Tours of the radio will be held in groups every 20 minutes. Those brave enough to take on the challenge of recording in a studio are asked to fill out a form at www.radioluz.pl (applications limited).

www.radioluz.pl

R zapisy na nagrania: www.radioluz.pl
(od / from 8.05)



18:00-22:00

Arche Klasztor Wrocław Arche Monastery Wrocław

Al. Kasprowicza 64

Powstał pod koniec XIX wieku jako Dom Sióstr Urszulanek, które prowadziły tu żeńskie liceum i pensjonat. W czasie wojny stał się szpitalem, później miejscem leczenia dzieci. Dzisiaj jest miejscem

odpoczynku. Uczestnicy Nocy Muzeów poznają historię dawnego klasztoru oraz dzieje obiektu od XIX wieku po współczesną rewitalizację. W programie zaplanowano prezentację wystawy historycznej oraz opowieść o przemianach architektonicznych i funkcjonowaniu klasztoru na przestrzeni lat.

18:00 - oprowadzanie po obiekcie

Arche Monastery Wrocław was erected at the end of the 19th century as the House of the Order of Saint Ursula, which ran a grammar school and a guesthouse. During the war, it became a hospital and then a medical facility for children. Today, it is a place of rest. Participants of the Long Night of Museums will learn about the history of the former monastery and the building, spanning from the 19th century to its modern revitalisation. The programme also includes a display of a historic exhibition and a story of the monastery's architectural changes and operations over the years.

18:00 - tour of the building

www.archeklasztorwroclaw.pl

R zapisy na oprowadzanie / enrolment for the tour:
mnahach@archeklasztorwroclaw.pl
(od / from 8.05)



17:00-20:00

Biblioteka Uniwersytetu Medycznego we Wrocławiu

Library of Wrocław Medical University

ul. Marcinkowskiego 2-6

Pokazy drukowania modeli medycznych w technologii 3D, kreatywne rysowanie modeli anatomicznych i kolorowanki z narządami w Strefie Dziecka, zwiedzanie nowoczesnych wnętrz i poznawanie bogatych zbiorów, prezentacja historycznych kolekcji biblioteki oraz aptekaria z kolekcji Aleksandra K. Smakosza – Biblioteka Uniwersytetu Medycznego zaprasza na wyjątkową Noc Muzeów. Wszystkie zaplanowane aktywności odbędą się w sześciu turach i będą rozpoczynały się co 30 minut, start o godz. 17:00. Zapisy będą odbywały się wyłącznie online przez formularz na stronie www.umw.edu.pl/pl/centrum-odkryc-medycznych w zakładce „Aktualności”.

The presentation of 3D printed medical models, creative drawing of anatomical models and colo-

uring books with tools in the Kids' Zone, visits to the modern interiors and learning about rich collections, presentations of historical assemblages of the library and an apothecary from the collection of Aleksander K. Smakosz – the Library of Wrocław Medical University invites everyone to a unique Long Night of Museums. All activities will be held in six cycles, beginning every 30 minutes. The start is at 17:00. Enrolment is solely held online through a form on www.umw.edu.pl/pl/centrum-odkryc-medycznych under “Aktualności.”

www.umw.edu.pl/pl/centrum-odkryc-medycznych

R zapisy przez formularz (od 11.05, od godz. 9:00) /
enrolment via a form (from 11.05, 9:00)



16:00-00:00

Concordia Design

Wyspa Słodowa 7

Concordia Design zaprezentuje wystawę artystów Stowarzyszenia Sztuki Użytkowej Twór. „Formy żywe” to ekspozycja ręcznie tworzonych obiektów znajdujących się na styku rzeźby i funkcji, inspirowanych naturą i procesem. W określonych godzinach będzie można wziąć udział zarówno w oprowadzeniu kuratorskim, jak i w krótkich spotkaniach z twórcami obiektów. Kuratorki i artyści przedstawiają kontekst idei, materiałów oraz procesu twórczego towarzyszącego wystawie.

17:00-17:15 - spotkanie z twórcami i twórczyniami:
Angelika Stefniak, Piotr Butkiewicz, Katarzyna Szyc

18:00-18:45 - oprowadzenie kuratorskie;
prowadzenie: Angelika Stefniak

19:00-19:15 - spotkanie z twórcami i twórczyniami:
Piotr Butkiewicz, Katarzyna Krej, Katarzyna Szyc

20:00-20:45 - oprowadzenie kuratorskie;
prowadzenie: Katarzyna Krej

21:00-21:15 - spotkanie z twórcami i twórczyniami:
Patrycja Ryba, Zuzanna Zienkiewicz, Katarzyna Szyc

22:00-22:45 - oprowadzenie kuratorskie;
prowadzenie: Jakub Biewald

23:00-23:15 - spotkanie z twórcami
i twórczyniami: Jakub Biewald, Katarzyna Szyc



At Concordia Design, we will see an exhibition of artists of the Association of Applied Arts "Twór." *Living Forms* is a display of handmade objects at the crossroads of sculpture and function, inspired by nature and process. You will have a chance to participate in curatorial tours and short meetings with the creators. The curators and artists will present the context of the idea, material, and the creation process.

17:00-17:15 - meeting with creators: Angelika Stefniak, Piotr Butkiewicz, Katarzyna Szyk

18:00-18:45 - curatorial tour conducted by Angelika Stefniak

19:00-19:15 - meeting with creators: Piotr Butkiewicz, Katarzyna Krej, Katarzyna Szyk

20:00-20:45 - curatorial tour conducted by Katarzyna Krej

21:00-21:15 - meeting with creators: Patrycja Ryba, Zuzanna Zienkiewicz, Katarzyna Szyk

22:00-22:45 - curatorial tour conducted by Jakub Biewald

23:00-23:15 - meeting with creators: Jakub Biewald, Katarzyna Szyk

www.concordiadesign.pl



19:00-22:00

Dolnośląski Urząd Wojewódzki we Wrocławiu

Lower Silesian Voivodeship Office

Pl. Powstańców Warszawy 1

Dolnośląski Urząd Wojewódzki to miejsce skrywające niejedną tajemnicę. Monumentalny gmach, którego historia sięga lat 30. XX wieku, został zaprojektowany jako siedziba Prezydium Prowincji Śląskiej. Zwiedzający będą mogli zobaczyć m.in. historyczne piwnice dawnego centrum zarządzania kryzysowego oraz pomieszczenia reprezentacyjne. Kolejne oprowadzania będą rozpoczynały się o godz. 19:00, 20:00 i 21:00; każde z nich potrwa około 60 minut. Uczestnicy proszeni są o zbiórkę 15 minut przed rozpoczęciem oprowadzania.

The Lower Silesian Voivodeship Office holds many mysteries. The monumental edifice, whose history dates to the 1930s, was designed as a seat of the Praesidium of the Silesian Province. Visitors will have a chance to see, e.g., the historical basements of a former crisis management centre and formal rooms. Consecutive tours will begin at 19:00, 20:00 and 21:00, and each will take around 60 minutes. Participants are asked to arrive 15 minutes before the tour.

www.duw.pl

R zapisy na oprowadzania / enrolment for tours: www.duw.pl (od 8.05, od godz. 8:00 / from 8.05, 8:00)



22:00

Dolnośląskie Centrum Filmowe Lower Silesia Film Centre

ul. Piłsudskiego 64a

W dniu, w którym muzea, galerie i instytucje kultury otwierają swoje drzwi dla zwiedzających, kino DCF zaprasza na pokaz filmu dokumentalnego „Naświetlając Muybridge’a”. Obraz opowiada o najślynniejszym fotografie XIX wieku. Gary Oldman, kolekcjoner zdjęć Muybridge’a, a jednocześnie narrator filmu, porównuje jego dokonania w dziedzinie fotografii do odkrycia penicyliny lub podziału atomu. Podczas wieczornego seansu poznamy nie tylko życiorys legendy, ale też jego najślynniejsze prace.

On the day when museums, galleries, and cultural institutions open their doors to visitors, the cinema of the Lower Silesian Film Centre invites everyone to a screening of the documentary film *Exposing Muybridge*. It talks about the most popular photographer of the 19th century. Gary Oldman, a collector of his photographs and a narrator, compares Eadweard Muybridge's achievements in photography to the discovery of penicillin and nuclear fission. At the screening, we will not only learn about the life of the icon, but also his most famous works.

www.dcf.wroclaw.pl

R odbiór bezpłatnych wejściówek w dniu seansu w kasach kina DCF / pick-up of free passes on the day of screening at the cinema ticket office



20:00-23:30

Dominikanie we Wrocławiu

Dominican Monastery in Wrocław

Pl. Dominikański 2

Noc Muzeów będzie doskonałą okazją do odkrycia tajemnic jednego z najstarszych miejsc we Wrocławiu w wyjątkowym roku jubileuszu 800-lecia obecności Zakonu Kaznodziejów w naszym mieście. Tego wieczoru Kościół św. Wojciecha zamieni się w żywą mapę czasu, prowadzącą przez osiem wieków fascynującej historii, a w podziemiach zobaczyć będzie można XVIII-wieczne sarkofagi i epitafia oraz ekspozycję złotnictwa z klasztornej zakrystii.

Kościół Św. Wojciecha

20:00-23:30 - otwarty do samodzielnego zwiedzania; ścieżka tematyczna „Osieć wieków historii”

20:30, 21:30, 22:30 - oprowadzania z przewodnikiem

Krypty i Skarbiec Dominikański

20:00-23:30 - otwarte do samodzielnego zwiedzania

The Long Night of Museums is a perfect opportunity to discover the secrets of one of the oldest places in Wrocław as we mark the 800th anniversary of the Order of Preachers' presence in our city. On this night, the Church and Monastery of St. Adalbert will become a living timeline, guiding you through eight centuries of fascinating history. In the basements, you will have a chance to see 18th-century sarcophagi and epitaphs, as well as a display of goldsmithing from the monastery vestry.

Church and Monastery of St. Adalbert

20:00-23:30 - open for independent tours, thematic tours: Eight Centuries of History

20:30, 21:30, 22:30 - guided tours

Vaults of the Dominican Monastery

20:00-23:30 - open for independent tours

www.wroclaw.dominikanie.pl



17:00, 19:00

InfowuWacafe

ul. Tramwajowa 2

Osiedle WuWa to jedno z sześciu wzorcowych osiedli Werkbundu. Razem z osiedlami Weissenhof w Stuttgart, Nowy Dom w Brnie, Neubühl w Zurychu, Lainz w Wiedniu i Baba w Pradze tworzy unikatowy zespół uhonorowany w 2020 roku Znakiem Dziedzictwa Europejskiego. Uczestnicy Nocy Muzeów nie tylko zwiedzą osiedle wspólnie z architektem, ale też zajrzą do wnętrza wybranych budynków. Zwiedzanie będzie odbywało się w dwóch turach: o godz. 17:00 i 19:00.

The WuWa estate is one of six model *Werkbund* estates. Together with the *Weissenhof* Estate in Stuttgart, New House in Brno, *Neubuehl* Estate in Zurich, *Lainz* in Vienna, and *Baba* in Prague, it forms a unique collection that was awarded the European Heritage Label in 2020. Participants of the Long Night of Museums will not only visit the estate with an architect but also look inside selected buildings. Tours will be held in two cycles: at 17:00 and 19:00.

www.facebook.com/wuwacafe

R zapisy na oprowadzania / enrolment for tours: wuwacafe@gmail.com (od / from 8.05)



12:00–21:30

Kino Nowe Horyzonty
New Horizons Cinema

ul. Kazimierza Wielkiego 19a–21

Kino Nowe Horyzonty zaprasza małych i dużych kinomanów na spacer po zakamarkach, które na co dzień pozostają niedostępne. W programie przewidziano zwiedzanie kabin operatorskich oraz tajnych przejść używanych wyłącznie przez pracowników i pracowniczkę kina. Podczas Nocy Muzeów odbędzie się osiem wycieczek w grupach 12-osobowych, a każda z nich trwać będzie około 30 minut. Pierwsza grupa rusza o 12:00, kolejne o pełnych godzinach (obowiązują zapisy).

15:00 – Sztuka na ekranie: „Vermeer. Blisko mistrza” – pokaz filmu

The New Horizons Cinema invites young and old cinemagoers to tours of nooks and crannies that are normally unavailable. The programme includes visiting control booths and secret passageways used only by cinema staff. At the Long Night of Museums, there will be eight tours of twelve people each, each taking around 30 minutes. The first group starts at 12:00, the next ones at full hours (enrolment required).

15:00 – Art on Screen: *Close to Vermeer* – screening

www.kinonh.pl

R zapisy na spacer / enrolment for tours: www.kinonh.pl (od / from 9.05, godz. 10:00); wejściówki na seans do odbioru w kasach w dniu wydarzenia / passes for the screening available on the day at the cinema ticket office



20:30–23:30

Klub Sympatyków Kolei we Wrocławiu
Wrocław Railway Enthusiasts Club

ul. Piłsudskiego 105

Klub Sympatyków Kolei we Wrocławiu zaprasza na peron 6 stacji Wrocław Główny, gdzie zaprezentowany zostanie tabor kolejowy z lat 70., który kiedyś był powszechnie używany przez Polskie Koleje Państwowe. Zwiedzający zobaczą lokomotywy spalinowe, elektryczne oraz wagony, będą mogli wejść do środka, porozmawiać i zapoznać się z taborem wyremontowanym siłami wolontariuszy.

Wrocław Railway Enthusiasts Club invites everyone to Platform 6 at the Main Railway Station, where we will see 1970s-era rolling stock that was used by the Polish State Railways. Visitors will see diesel and electric locomotives and carriages, walk inside, and get familiar with the rolling stock renovated by volunteers.

www.kskwroclaw.pl



16:00–01:00

Kościół Adwentystów Dnia Siódmego
Seventh-Day Adventist Church

ul. Dąbrowskiego 14

Ścieżka edukacyjna dla wszystkich pokoleń opowiadająca o tym, jak powstawała Biblia i jak rozwijało się jej piśmiennictwo i druk: od ręcznego zapisu na tabliczkach, papirusie i pergaminie, aż po druk maszynowy. Wystawa będzie okazją do poznania historii judaizmu i chrześcijaństwa na przykładzie prezentowanych egzemplarzy Biblii i jej tłumaczeń na języki narodowe. Godzinne zwiedzania wystawy z przewodnikiem będą rozpoczynać się co 15–30 minut w małych grupach.

An educational path for all generations about how the Bible was made, how literature and print evolved: from handwriting on slates, papyrus, and parchment to typescript. The exhibition is an opportunity to learn about the history of Judaism and Christianity through the presented volumes of the Bible and their translations. Guided tours will start every 15-30 minutes in small groups.

www.wroclaw.adwentysci.org



12:00–20:00

Macondo

ul. Pomorska 19

Siedem stolików, siedem starych notesów i siedem działań, a także rozmowy, opowieści i taśmy z lat 90. Performer, poruszając się między uczestnikami, inicjuje spotkania i odsłania historię siedmiu pudeł, w których przechowuje swoją przeszłość. Podczas Noc Muzeów w Macondo widzowie zobaczą interaktywną instalację i performans, w którym przedmioty mówią. Wydarzenie w ramach współpracy aktora Tomasza Borczyka, hiszpańskiego twórcy teatralnego Carlosa Tuñóna oraz pracującego w Berlinie muzyka Vaza Olivera.

17:00–19:00 – „Nie będę wyrzucał starych notesów (Historie, które wypadły z 7 pudełek)” – performans

Seven tables, seven old notebooks, and seven activities, as well as conversations, stories, and tapes of the 1990s. A performer, by moving between parti-

cipants, initiates meetings and uncovers the history of seven boxes which hold his past. At the Long Night of Museums at Macondo, visitors will see an interactive installation and a performance where objects talk. The event is the result of a collaboration among actor Tomasz Borczyk, Spanish theatre creator Carlos Tuñón, and Berlin-based musician Vaz Oliver.

17:00–19:00 – *I Won't Throw Away Old Notebooks (Stories That Fell Out of Seven Boxes)* – performance



14:00–22:00

MiserArt

ul. Cybulskiego 35A

Tego wieczoru MiserArt organizuje warsztaty kulinarne skoncentrowane na kuchni palestyńskiej i wernisaż wystawy prac Łukasza Horbowa „Wschody. Całą zimę śniłem o wiosnie”, kuratorowanej przez Izabelę Nadolną. Ekspozycja opowiada o wiosnie, koncentruje się na tytułowych „wschodach” – rozumianych nie tylko jako faza wzrostu roślin, ale między innymi jako transformacja, stan przejściowy pomiędzy potencjalną a ostateczną formą.

16:00–20:00 – warsztaty kulinarne

20:00 – finisaż wystawy „Wschody. Całą zimę śniłem o wiosnie”

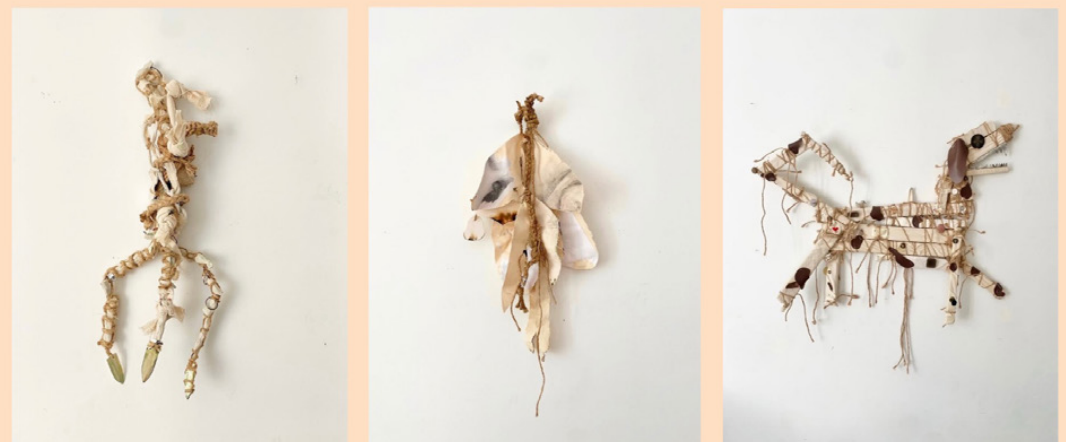
This evening, MiserArt will organise a culinary workshop focused on Palestinian cuisine and a vernissage of Łukasz Horbow's exhibition, *Rises. All Winter I Dreamed of Spring*, curated by Izabela Nadolna. The display talks about spring and focuses on the titular “rises” – understood not only as a phase of plant growth but also as a transformation, a transitional phase between potential and final form.

16:00–20:00 – culinary workshop

20:00 – exhibition finissage of *Rises, All Winter I Dreamed of Spring*

www.miserart.com

R zapisy na warsztaty kulinarne: fundacjamiserart@gmail.com (od 8.05)



18:00–22:00

MPK Wrocław

ul. Powstańców Śląskich 209

MPK Wrocław zaprasza do zajezdni Borek. Noc Muzeów stanie się okazją, by poznać tajemnice ponadstuletniego obiektu oraz działanie komunikacji tramwajowej od kuchni. Organizatorzy zaplanowali cztery zwiedzania, którą będą rozpoczynały się o każdej pełnej godzinie między 18:00 a 22:00 (każde z nich potrwa około 45 minut). Spacer podzielony zostanie na część techniczną i historyczną, a jego uczestnicy dowiedzą się, w jaki sposób zmieniała się komunikacja miejska we Wrocławiu na przykładzie prawdziwych pojazdów.

MPK Wrocław invites everyone to the Borek tram depot. The Long Night of Museums is an opportunity to learn the secrets of the over-100-year-old building and the operation of the tram system. The organisers have planned four cycles of tours, each beginning at full hours between 18:00 and 22:00 (each will take around 45 minutes). The tours are divided into technical and historical sections, and participants will learn how public transport in Wrocław has changed, using real vehicles.

www.mpk.wroc.pl

R www.mpk.wroc.pl; www.facebook.com/mpkwroc (od / from 8.05)



15:00–00:00

Narodowe Forum Muzyki National Forum of Music

Pl. Wolności 1

Podczas Nocy Muzeów przestrzenie instytucji wypełnią się projektami łączącymi muzykę współczesną, nowe media oraz działania interaktywne. W programie znajdują się koncerty kameralne, solowe i jeden symfoniczny, multimedialne projekty artystyczne, immersyjne doświadczenie w technologii VR, a także wydarzenie łączące sztukę z treningiem fitness. Nie zabraknie wystawy – tym razem malarstwa Lecha Twardowskiego – oraz wykładów audio o NFM i akustyce.

16:00–23:00 – „Spalona czerń” – wystawa malarstwa Lecha Twardowskiego; foyer

16:00–23:00 – Nowicki Duo – koncert; VIP Room

16:00–23:00 – „Ry(t)my // Pieśni” Flow Unit – koncert; foyer +2

16:00–23:00 – „CARDIO Fitness” – koncert; foyer -1

16:00–23:00 – „Tobaro” Krzysztof Rau – gra VR; foyer 0

16:00–23:00 – „Random Check 8” UN-ORGANIC – koncert z instalacją audiowizualną; Sala Czerwona; foyer -3

16:00–23:00 – „Fangor_M” Aleksander Wnuk – koncert; foyer +3

16:00–23:00 – „Surface of Timbre” Julian Paprocki solo – koncert; Green Room

18:00–19:30 – „Światło // Cień // Światłocien” – koncert; Sala Główna ORLEN (obowiązują wejściówki)

20:30–22:00 – wykłady audio o akustyce i siedzibie NFM; Sala Główna ORLEN, I balkon

At the Long Night of Museums, the NFM spaces will be filled with projects combining contemporary music, new media, and interactive activities. The programme will include chamber concerts (solo and symphonic), multimedia art projects, an immersive

VR experience, and an event combining art and fitness training. Moreover, there will be an exhibition of Lech Twardowski's paintings and audio lectures about the NFM and acoustics.

16:00–23:00 – Burnt Black – exhibition of Lech Twardowski's paintings, foyer

16:00–23:00 – Nowicki Duo – koncert VIP Room

16:00–23:00 – *Rhy(th)m(es)* // Song by Flow Unit – koncert; foyer +2

16:00–23:00 – *CARDIO Fitness* – koncert; foyer -1

16:00–23:00 – *Tobaro* by Krzysztof Rau – VR game; foyer 0

16:00–23:00 – *Random Check 8* by UN-ORGANIC – koncert z audiowizualną instalacją; Red Hall; foyer -3

16:00–23:00 – *Fangor_M* by Aleksander Wnuk – koncert; foyer +3

16:00–23:00 – *Surface of Timbre* by Julian Paprocki solo – koncert; Green Room

18:00–19:30 – *Light // Shadow // Shadowlight* – koncert; Main Hall (passes required)

20:30–22:00 – audio lectures on acoustics and the NFM; Main Hall, I balcony

www.nfm.wroclaw.pl

R wejściówki na jeden z trzech fragmentów koncertu „Światło // Cień // Światłocien” do odbioru w kasie NFM 15.05 w godz. 11:00–20:00 lub 16.05 od godz. 17:00 (przysługuje jedna wejściówka na osobę na daną część wydarzenia) / passes for one of three parts of the concert *Light // Shadow // Shadowlight* to be picked up at the NFM ticket office on 15 May at 11:00–20:00 or 16 May from 17:00 (one pass per person for each part of the event)



16:30–19:00

Nowy Ratusz, siedziba Prezydenta i Rady Miejskiej Wrocławia

New Town Hall, seat of the President and the City Council, Wrocław

Sukiennice 9

Nowy Ratusz (dawny Dom Miejski) to historyczny budynek, w którym tradycja spotyka się z funkcjami administracyjnymi miasta. Podczas wieczornego zwiedzania będzie można poznać jego dzieje i znaczenie, a także zobaczyć Gabinet Prezydenta Wrocławia oraz Salę Sesiyną. Orowadzania będą rozpoczynały się co 30 minut pomiędzy 16:30 a 19:00, każda z grup będzie liczyła maksymalnie 20 osób. Ostatnie wejście możliwe będzie o godz. 18:30; obowiązuja zaproszenia.

The New Town Hall (former Town House) is a historic building where tradition meets the city's administrative functions. During the evening tour, you will learn about its history and meaning and visit the President's Office and the Council Chamber. The tour will start every 30 minutes between 16:30 and 19:00, and each group will have a maximum of 20 people. The last entry is at 18:30; an invitation is required.

www.wroclaw.pl

R zaproszenia do odbioru w sekretariacie Wydziału Kultury UMW (ul. Zapolskiej 4, pokój 304), w dniach 13–14.05 w godz. 10:00–15:00 (jedna osoba może otrzymać maksymalnie dwa zaproszenia) / invitations are to be picked up at the secretariat of the Department of Culture of the Municipal Office of Wrocław (ul. Zapolskiej 4, room 304), on 13–14 May at 10:00–15:00 (maximum of two invitations per person)



16 · 05 · 2026

NOC MUZEÓW

w podwórku
przy Ruskiej 46

OTWARTE PRACOWNIE
WYSTAWY
OPROWADZANIA KURATORSKIE
WARSZTATY
PERFORMANCE
KONCERT
DRAG SHOW

PEŁNY PROGRAM:



ruska46.pl
podworkoruska46
podworko_ruska46

RUSKA⁴⁶

WROCLAW
MIEJSKI
URZĄD

Wrocław
miasto kultury

17:00–00:00

**Parafia Ewangelicko-Augsburska
św. Krzysztofa we Wrocławiu**
**Lutheran Parish of St. Christopher
in Wrocław**

Pl. św. Krzysztofa 1

Kameralny, XIII-wieczny Kościół św. Krzysztofa to jedna z najbardziej tajemniczych świątyń Wrocławia. Tego wieczoru na odwiedzających to miejsce czeka wyjątkowa podróż przez historię, sztukę i muzykę. W programie wykłady o architekturze, witrażach i niezwykłym luteranśkim ołtarzu z XVI wieku, koncerty organowe z muzyką Bacha, Francka i Nowowiejskiego oraz oprowadzanie po świątyni – miejscu, które przez ponad czterysta lat było sercem polskości Wrocławia.

17:00–17:30, 19:00–19:30, 22:00–22:30, 23:00–23:30 – koncert organowy

17:30–18:00, 19:30–20:00, 22:30–23:00 – oprowadzanie po Kościele przez proboszcza

18:00–19:00 – „Witraże Kościoła św. Krzysztofa” – wykład; prowadzenie: Elżbieta Gajewska-Prorok (obowiązują zapisy)

20:00–21:00 – „Architektura Kościoła św. Krzysztofa we Wrocławiu” – wykład; prowadzenie: dr arch. Roland Mruczek (obowiązują zapisy)

21:00–22:00 – „Luteranśki ołtarz Kościoła św. Krzysztofa we Wrocławiu – kwintesencja konfesyjnej tożsamości i artystycznej doskonałości” – wykład; prowadzenie: prof. Piotr Oszczanowski (obowiązują zapisy)

The small 13th-century St. Christopher Church is one of the most mysterious temples in Wrocław. This evening, visitors will experience a unique journey through history, art, and music. The programme includes lectures on architecture and stained glass, a unique 16th-century Lutheran altar, an organ concert featuring music by Bach, Franck, and Nowowiejski, and a tour of the temple – a place that, for over four hundred years, was the heart of Wrocław’s Polish character.

17:00–17:30, 19:00–19:30, 22:00–22:30, 23:00–23:30 – organ concert

17:30–18:00, 19:30–20:00, 22:30–23:00 – Church tour conducted by the parish priest

18:00–19:00 – *Stained glass at St. Christopher Church* – lecture conducted by Elżbieta Gajewska-Prorok (enrolment required)

20:00–21:00 – *Architecture of St. Christopher Church in Wrocław* – lecture conducted by architect Dr Roland Mruczek (enrolment required)

21:00–22:00 – *Lutheran Altar of St. Christopher Church in Wrocław. Substance of Confessional Identity and Artistic Perfection* – lecture conducted by Professor Piotr Oszczanowski (enrolment required)

www.schg.pl

R zapisy na wykłady / enrolment for lectures: christophori@luteranie.pl (od / from 8.05)

16:30–22:00

Piastowska Pieczęć
Piast Seal

ul. św. Marcina 12

Noc Muzeów w podziemiach pierwszego wrocławskiego zamku. W nastrojowej scenerii zwiedzający odkryją średniowieczną przestrzeń i poznają świat sigilografii – nauki o pieczęciach. Omówiona zastanie ich budowa, symbolika, technika wykonania oraz rola w życiu książąt, duchownych i miast. To okazja, by zobaczyć, jak mały odcisk w wosku decydował o losach dokumentów i majątków.

16:30, 18:30, 20:30 – oprowadzanie z przewodnikiem

The Long Night of Museums in the underground of the first Wrocław castle. In an atmospheric setting, visitors will discover a medieval space and a world of sigillography – a scholarly discipline devoted to the study of seals. You will learn about their structure, symbolism, execution technique, and their role in the lives of princes, priests, and cities. It is an opportunity to see how a small wax imprint decided the fate of documents and wealth.

16:30, 18:30, 20:30 – guided tours

www.zamekwroclaw.ssnd.pl

R zwiedzanie@zamekwroclaw.ssnd.pl (od / from 8.05)

12:00–22:00

**Stowarzyszenie Kolekcjonerów
we Wrocławiu**
Collectors Society in Wrocław

Pl. Solidarności 1/3/5, IV piętro

Stowarzyszenie Kolekcjonerów zaprasza do zwiedzenia XXVIII Wrocławskiej Wystawy Kolekcjonerskiej „W kręgu sportu”, która upamiętni m.in. 100-lecie Stadionu Olimpijskiego. Ponad dwudziestu wystawców z Polski i Niemiec zaprezentuje swoje zbiory ilustrowanych pocztówek, odznak i innych dokumentów związanych ze sportem, nie tylko dolnośląskim. Jak co roku pojawią się wystawcy z innych dziedzin, będzie można zobaczyć monety, medale, filatelistykę i karty telefoniczne. Pełna lista kolekcji dostępna jest na stronie www.sk.wroclaw.pl.

Collectors Society invites everyone to visit the 28th Wrocław Collectors’ Exhibition, In the Realm of Sport, which commemorates, e.g., the 100th anniversary of the Olympic Stadium. Over twenty exhibitors from Poland and Germany will present their collections of illustrative postcards, badges, and other documents associated with sport, not only from Lower Silesia. Per usual, there are exhibitors from various fields – you will see coins, medals, stamps, and phone cards. The full exhibition list is available at www.sk.wroclaw.pl.

www.sk.wroclaw.pl





udogodnienia dla osób z niepełnosprawnościami
/ facilities for people with physical disabilities



wydarzenie dla dzieci
w przedziale wiekowym
/ event for children
in the age range



miejsce przyjazne
dla zwierząt
/ animal-friendly space



wymagane wcześniejsze zapisy
/ enrolment required

13:00

Stowarzyszenie Różnorodności Społecznej UP-DATE

Social Diversity Association UP-DATE

ul. Gliniana 40/4

Baśnie, legendy, (nie)oczywiste opowieści będą tematem kolejnego spaceru, którego premiera odbędzie się podczas tegorocznej Nocy Muzeów. Jego uczestnicy wyruszą w miasto w poszukiwaniu miejsc obrosłych w baśnie, legendy i niesamowite historie. Poznają sekrety wrocławskich krasnali i staro-miejskich kościołów. Odkryją tajemnice Ostrowa Tumskiego, książeń kurii, kompleksu uniwersyteckiego oraz Rynku i Starego Ratusza. A wszystko to podszyte magią, jakiej pozazdrościć mogą nawet mieszkańcy Hogwartu.

13:00 – start spaceru: Plac Katedralny przed Kolumną Chrystusa

Fairy tales, legends, and ambiguous stories are the theme of the next walk, whose premiere is held at this year's Long Night of Museums. Its participants will stroll the city to seek places immersed in fairy tales, legends, and unusual stories. You will find out the secrets of Wrocław's dwarves and Old Town's churches. You will discover the secrets of Ostrów Tumski, the prices' Curia, the University complex, the Market Square, and the Old Town Hall. All of this is lined with magic, which even the Hogwarts students would envy.

13:00 – start of the walk: Plac Katedralny in front of the Column of Christ

www.up-date.org.pl

 zapisy na spacer od 8.05 / enrolment for the walk from 8.05



19:00-01:00

Teatr Dialogu

Dialogue Theatre

ul. Krakowska 180

Po raz trzeci organizatorzy zapraszają do klimatycznej Dawnej Pralni na Księżu, gdzie swoją siedzibę ma Teatr Dialogu. Podczas tegorocznej Nocy Muzeów odbędzie się spotkanie z obsadą spektaklu



„Stracone zachody miłości”, czytania performatywne w wykonaniu zespołu artystycznego teatru, w niedostępnych na co dzień zakamarkach Dawnej Pralni. Zapraszamy także do odwiedzenia instalacji wizualnej w postindustrialnych przestrzeniach.

19:00-19:45 – spotkanie z obsadą spektaklu „Stracone zachody miłości”

20:00-00:00 – instalacja audiowizualna

21:00 – „Błękitny ptak” Maurice’a Maeterlincka – czytanie performatywne dla dzieci w wieku 7+

21:45 – „Makbet” Williama Szekspira – czytanie performatywne

22:30 – „Unorthodox. Jak porzuciłam świat ortodoksyjnych Żydów” Deborah Feldman – czytanie performatywne

23:15 – „Kiedy żurawie odlatują na południe” Lisy Ridzén – czytanie performatywne

00:00 – „Można oszaleć. Opowieść o szpitalu psychiatrycznym w Kobierzynie” Krystyny Rożnowskiej – czytanie performatywne

For the third time, you are welcome at the atmospheric rooms of Dawna Pralnia in Książu, where the Dialogue Theatre is located. During this year's edition of the Long Night of Museums, there is a meeting with the cast of *Love's Labour's Lost*, and performative readings by the theatre's artistic team in the normally unavailable nooks and crannies of Dawna Pralnia. You are also invited to visit a visual installation in the post-industrial spaces.

19:00-19:45 – meeting with the cast of *Love's Labour's Lost*

20:00-00:00 – audiovisual installation

21:00 – *The Blue Bird* by Maurice Maeterlinck – performative reading for children over the age of 7

21:45 – *Macbeth* by William Shakespeare – performative reading

22:30 – *Unorthodox: The Scandalous Rejection of My Hasidic Roots* by Deborah Feldman – performative reading

23:15 – *When the Cranes Fly South* by Lisa Ridzén – performative reading

00:00 – *You Could Go Mad. A Story of the Psychiatric Hospital in Kobierzyn* by Krystyna Rożnowska – performative reading

www.teatr-dialogu.pl



12:00-20:00

WCRS Otwarta Przestrzeń Kultury

Park Szczytnicki, Al. Dąbska

W dawnym kościółku św. Jana Nepomucena odbędzie wystawa studentów i studentek wrocławskiej ASP zatytułowana „Dom3375”. Punktem wyjścia dla tej ekspozycji jest działanie w ściśle określonej przestrzeni; zobaczymy na niej prace, które różnią się od siebie formalnie, ale wszystkie pokazują różne sposoby pracy z ograniczoną powierzchnią; w kontekście prywatności i coraz mniejszych mieszkań. Ograniczenie nie jest tu formą bariery, lecz świadomie przyjętym narzędziem kompozycyjnym. Uczestnicy Nocy Muzeów będą mogli wysłuchać także prelekcji o Meksyku, o którym opowie podróżniczka i motocyklistka Teresa Chudecka.

17:00 – „Meksyk pełen kontrastów – od pradawnych wierzeń po nowoczesne fiesty i Święto Zmarłych” – prelekcja; prowadzenie: Teresa Chudecka

An exhibition by students of the Eugeniusz Geppert Academy of Art and Design, titled *House3375*, will be held in a former church of Saint John of Nepomuk. The starting point for this display is an action performed in a strictly defined space. The works we will see differ formally, but all show various ways of working with limited space, particularly in matters of privacy and the decreasing size of flats. Here, limitation is not a form of restriction but a consciously adapted compositional tool. Participants of the Long Night of Museums will also listen to a lecture about Mexico by traveller and biker Teresa Chudecka.

17:00 – *Mexico Full of Contrasts. From Ancient Beliefs to Modern Fiestas and the Day of the Dead* – lecture conducted by Teresa Chudecka

www.facebook.com/OtwartaPrzestrzenKultury





MUZEJA I ARCHIWA / MUSEUMS AND ARCHIVES

1. **Archiwum Budowlane Wrocławia** / Construction Archive of Wrocław
Arsenał Miejski / The City Arsenal
ul. Cieszyńskiego 9
2. **MovieGate**
Pl. Solny 10a
3. **Muzeum Architektury** / The Museum of Architecture
ul. Bernardyńska 7
4. **Muzeum Etnograficzne** / Ethnographic Museum
ul. Traugutta 111-113
5. **Muzeum Farmacji** / Pharmacy Museum
ul. Kurzy Targ 4
6. **Muzeum Geologiczne** / Henryk Teisseyre Geological Museum
ul. Cybulskiego 30
7. **Muzeum Mineralogiczne** / Mineralogical Museum
ul. Cybulskiego 32-34
8. **Muzeum Narodowe we Wrocławiu** / National Museum in Wrocław
Pl. Powstańców Warszawy 5
9. **Muzeum Pana Tadeusza** / Pan Tadeusz Museum
Rynek 6
10. **Muzeum „Panorama Racławicka”** / Panorama of the Battle of Racławice
ul. Purkyniego 11
11. **Muzeum Poczty i Telekomunikacji** / Museum of Post and Telecommunication
ul. Krasińskiego 1
12. **Muzeum Przyrodnicze** / Museum of Natural History
ul. Sienkiewicza 21
13. **Muzeum Teatru im. Henryka Tomaszewskiego** / The Henryk Tomaszewski Museum of Theater
Pl. Wolności 7a
14. **Muzeum Uniwersytetu Wrocławskiego** / Museum of the University of Wrocław
Pl. Uniwersytecki 1
15. **Oddział Muzeum Mineralogicznego** / Department of Mineralogical Museum
ul. Kuźnicza 22
16. **Pałac Królewski** / Royal Palace
ul. Kazimierza Wielkiego 35
17. **Stary Ratusz** / Old Town Hall
Rynek 1
18. **Zakład Narodowy im. Ossolińskich** / Ossoliński National Institute
ul. Szewska 37

GALERIE / GALLERIES

19. **66P Subiektywna Instytucja Kultury** / 66P Subjective Institution of Culture
ul. Księcia Witolda 66
20. **Akademia Sztuk Pięknych im. Eugeniusza Gepperta we Wrocławiu** / The Eugeniusz Geppert Academy of Art and Design in Wrocław
ul. Polski 3/4
21. **BWA Wrocław Galerie Sztuki Współczesnej** / BWA Wrocław Galleries of Contemporary Art
ul. Kolejowa 63
ul. Tęczowa 58
22. **Centrum Sztuk Użytkowych. Centrum Innowacyjności ASP** / Centre for Applied Arts: Innovation Centre
Galeria NEON / NEON Gallery
ul. Traugutta 19/21
23. **Centrum Sztuki WRO** / WRO Art Center
ul. Widok 7
24. **Galeria Arttrakt** / Arttrakt Gallery
ul. Ofiar Oświęcimskim 1/1
25. **Galeria BWA Wrocław Główny** / BWA Wrocław Główny Gallery
ul. Piłsudskiego 105
26. **Galeria Entropia** / Entropia Gallery
ul. Rzeźnicza 4
27. **Galeria Geppert** / Geppert Gallery
ul. Księcia Witolda 68/2
28. **Galeria M**
ul. Świdnicka 38a
29. **Galeria OKO** / OKO Gallery
Galeria Polskiego Plakatu / Polish Poster Gallery
ul. św. Mikołaja 54/55
30. **Galeria SERWIS** / SERWIS Gallery
ul. św. Wincentego 21
31. **Galeria SICI BWA Wrocław** / SICI BWA Wrocław Gallery
Pl. Kościuszki 9/10
32. **Galeria Sztuki MOYA** / MOYA Art Gallery
ul. Księcia Witolda 2
33. **Galeria Sztuki Platon** / Platon Art Gallery
ul. Krupnicza 13
34. **Krupa Art Foundation**
Rynek 27/28
35. **MaluMika**
ul. Władysława Jagiełły 3/5
36. **Malumika „Piecownia”** / Malumika Kiln Room
ul. Władysława Łokietka 9
37. **mia ART GALLERY**
Pl. Solny 11
38. **NIEGALERIA** / NOGALLERY
ul. Tęczowa 1
39. **Studio Galeria MartiCeramics** / Studio Gallery MartiCeramics
ul. Kazimierza Jagiełły 8a
40. **Sztuka na Miejscu**
ul. Łaciarska 4
41. **Versus Studio & Art Gallery**
ul. Podwale 15/1A
42. **Związek Polskich Artystów Fotografików** / Association of Polish Art Photographers
ul. św. Marcina 4
43. **Żyjnia BWA Wrocław** / Livery BWA Wrocław
ul. Świdnicka 2-4
44. **Podwórko Ruska 46 – galerie i pracownie** / Ruska 46 courtyard – galleries and workshops
ArtBrut Galeria i Pracownia / ArtBrut Gallery & Studio
Galeria Kanał / Kanał Gallery
Galeria Miejska – Pracownia / Printmaking Studio of the City Gallery
Galeria Toy Piano / Toy Piano Gallery
Galeria u Kosałki / Kosałka's Gallery
GUA Collective
IP Studio
Otwarte Pracownie Plastyczne / Open Studios
Pracownie / Open studios: **Beata Rojek**, **Mariusz Mikołajek**, **Piotr Butkiewicz** i **Artura Raczkowski**
Studio BWA Wrocław
TYC ART
45. **Jatki:**
Galeria BB Anita Bialic / BB Gallery Anita Bialic
Galeria Sztuki Współczesnej Kowalscy / Kowalscy Contemporary Art Gallery
Galeria Tkacka „Na Jatkach” / Na Jatkach Weaving Gallery
Galeria Sztuki Tętno / Tętno Art Gallery

INNE / OTHER

46. **Centrum Edukacji Ekologicznej Hydropolis** / Hydropolis Centre for Ecological Education
ul. Na Grobli 17
47. **Concordia Design**
Wyspa Stodowa 7
48. **Dolnośląski Urząd Wojewódzki we Wrocławiu** / Lower Silesian Voivodeship Office
Pl. Powstańców Warszawy 1
49. **Dolnośląskie Centrum Filmowe** / Lower Silesian Film Centre
ul. Piłsudskiego 64a
50. **Dom Edyty Stein** / Edith Stein House
ul. Nowowiejska 38
51. **Dominikanie we Wrocławiu** / Dominican Monastery in Wrocław
Pl. Dominikański 2
52. **Kino Nowe Horyzonty** / New Horizons Cinema
ul. Kazimierza Wielkiego 19a-21
53. **Klub Sympatyków Kolei we Wrocławiu** / Wrocław Railway Enthusiasts Club
ul. Piłsudskiego 105
54. **Kontury Kultury**
ul. Kazimierza Jagiełły 10a
55. **Kościół Adwentystów Dnia Siódmego** / Seventh-Day Adventist Church
ul. Dąbrowskiego 14
56. **Liceum Sztuk Plastycznych we Wrocławiu** / School of Fine Arts in Wrocław
ul. Skargi 23
57. **Macondo**
ul. Pomorska 19
58. **MiserArt**
ul. Cybulskiego 35A
59. **Młodzieżowy Dom Kultury im. Mikołaja Kopernika** / Mikołaj Kopernik Youth Cultural Centre
ul. Kołłątaja 20
60. **Młodzieżowy Dom Kultury Śródmieście** / Youth Culture Centre Downtown
ul. Dubois 5
61. **Narodowe Forum Muzyki** / National Forum of Music
Pl. Wolności 1
62. **Nowy Ratusz** / New Town Hall
Sukiennice 9
63. **Odra Centrum** / Odra Centre
ul. Wybrzeże Stowackiego 5B
64. **Parafia Ewangelicko-Augsburska św. Krzysztofa** / Lutheran Parish of St. Christopher
Pl. św. Krzysztofa 1
65. **Piastowska Pieczęć** / Piast Seal
ul. św. Marcina 12
66. **Stowarzyszenie Kolekcjonerów we Wrocławiu** / Association of Collectors in Wrocław
Pl. Solidarności 1/3/5
67. **Stowarzyszenia Różnorodności Społecznej UP-DATE** / Social Diversity Association UP-DATE

Start spaceru: **Plac Katedralny przed Kolumną Chrystusa** / start of the walk: **Plac Katedralny** in front of the Column of Christ

i1 **i1 Centrum Informacji Turystycznej** / Tourist Information Center
Rynek 14

i2 **Krasnalowa Informacja Turystyczna** / Krasnal Info
Sukiennice 12

MIEJSCA POZA CENTRUM / PLACES OUTSIDE THE CITY CENTRE

MUZEJA I ARCHIWA / MUSEUMS AND ARCHIVES

- Muzeum Anatomii** / The Anatomical Museum
ul. Chałubińskiego 6a
- Muzeum Medycyny Sądowej** / Museum of Forensic Medicine
ul. Mikulicza-Radeckiego 41
- Muzeum Mulaży Dermatologicznych** / Museum of Dermatological Moulages
ul. Chałubińskiego 1
- Muzeum Odry** / Oder Museum
ul. Wybrzeże Wyspiańskiego 27
- Muzeum Wojsk Inżynieryjnych i Chemicznych we Wrocławiu** / Museum of Engineering and Chemical Forces in Wrocław
ul. Obornicka 146
- Muzeum Współczesne Wrocław** / Wrocław Contemporary Museum
Pl. Strzegomski 2a
- Oddział Instytutu Pamięci Narodowej** / Division of the Institute of National Remembrance (IPN)
ul. Sołtysowicka 21a
- Pawilon Czterech Kopuł Muzeum Sztuki Współczesnej** / Four Domes Pavilion Museum of Contemporary Art
ul. Wystawowa 1
- Społeczne Muzeum Militarne** / Mobile Military Museum
ul. Pełczyńska 33

GALERIE / GALLERIES

Fine Art Gallery ART OF CERAMICS
ul. Powstańców Śląskich 144

INNE / OTHER

- Akademickie Radio LUZ** / Academy Radio LUZ
ul. Wybrzeże Wyspiańskiego 27
- Arche Klasztor Wrocław** / Arche Monastery Wrocław
Al. Kasprowicza 64
- Biblioteka Uniwersytetu Medycznego we Wrocławiu** / Library of Wrocław Medical University
ul. Marcinkowskiego 2-6
- Centrum Historii Zajezdnia** / Depot History Centre
ul. Grabiszyńska 184
- Centrum Historii Zajezdnia – „Golgota Wschodu”** / Depot History Centre – *Golgotha of the East*
ul. Wittiga 10
- Centrum Kultury Agora** / Agora Cultural Centre
ul. Serbska 5a
- Centrum Kultury Nowy Pafawag** / New Pafawag Culture Centre
ul. Chociebuska 4-6
- Infowuwacafe**
ul. Tramwajowa 2
- MPK Wrocław**
ul. Powstańców Śląskich 209
- Ośrodek Postaw Twórczych Zamek** / Creative Arts Centre – The Castle
Pl. Świętojański 1
- Rewir Twórczy**
ul. Swojczycka 118
- Teatr Dialogu** / Dialogue Theatre
ul. Krakowska 180
- WCRS Otwarta Przestrzeń Kultury**
Park Szczytnicki, Al. Dąbska
- Wrocławski Klub Formaty** / Formaty Wrocław Club
ul. Samborska 3-5



Noc Muzeów we Wrocławiu

16 maja 2026 roku

Bezpłatne linie specjalne obsługiwane taborem zabytkowym

Linie tramwajowe



M1 Opera – Opera
kursuje w godz. ok. 16-23



M2 Opera – Zajezdźnia Dąbie
kursuje w godz. ok. 16-23

Linie autobusowe



**M11 Dworzec Autobusowy – Opera
– Sołtysowicka**
kursuje w godz. ok. 18-22



M12 Opera – Pełczyńska
kursuje w godz. ok. 16-20



M13 Opera – Zajezdźnia Borek
kursuje w godz. ok. 18-22



Przejazd liniami specjalnymi jest bezpłatny

Operatorem linii jest Klub Sympatyków Transportu Miejskiego.



<http://kstm.pl/>

Wrocław
miasto spotkań

Rozkład jazdy na:
www.kstm.pl