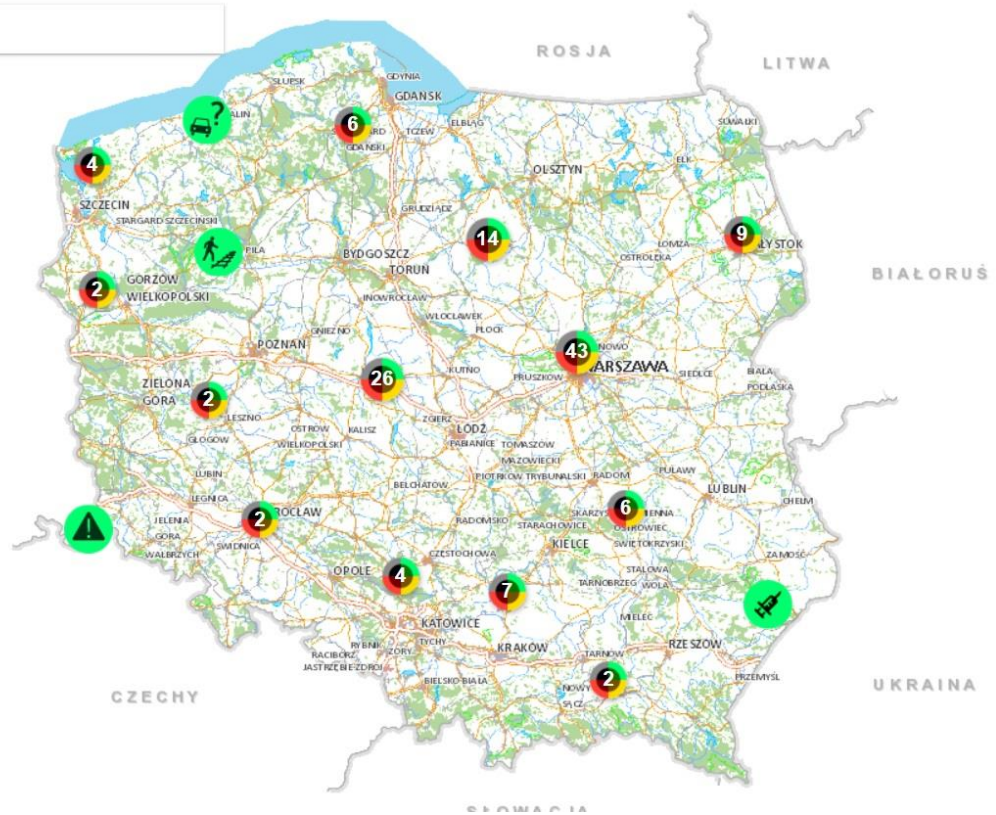


KRAJOWA MAPA ZAGROZEŃ BEZPIECZEŃSTWA

INSTRUKCJA OBSŁUGI

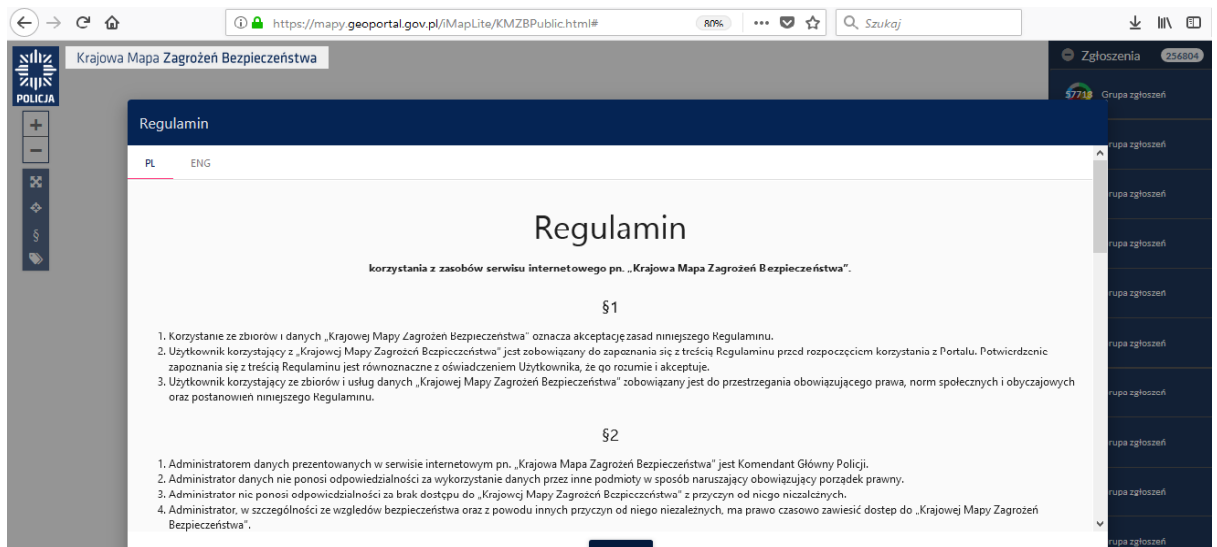
Krajowa Mapa Zagrożeń Bezpieczeństwa

Wyszukaj w Geoportal

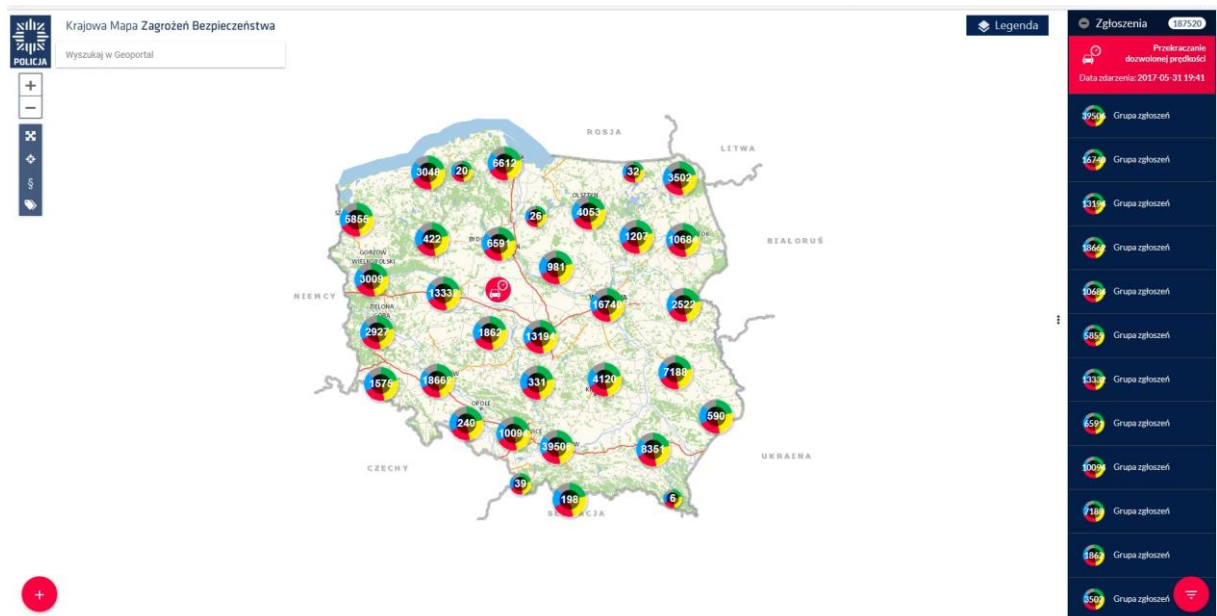


Aby skorzystać z możliwości zgłoszenia zagrożenia bezpieczeństwa publicznego na mapie należy wykonać następujące czynności

1. Po wpisaniu adresu URL w przeglądarce internetowej, użytkownikowi wyświetli się regulamin serwisu internetowego. Aby skorzystać z możliwości dodania na mapie miejsca zagrożonego konieczne jest zapoznanie się z regulaminem i zaakceptowanie jego zapisów. Poprzez przyciśnięcie ikony „zgadzam się”


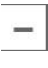


2. Po zatwierdzeniu regulaminu pojawi się okno mapy zawierające wszystkie zgłoszenia dodane przez użytkowników serwisu



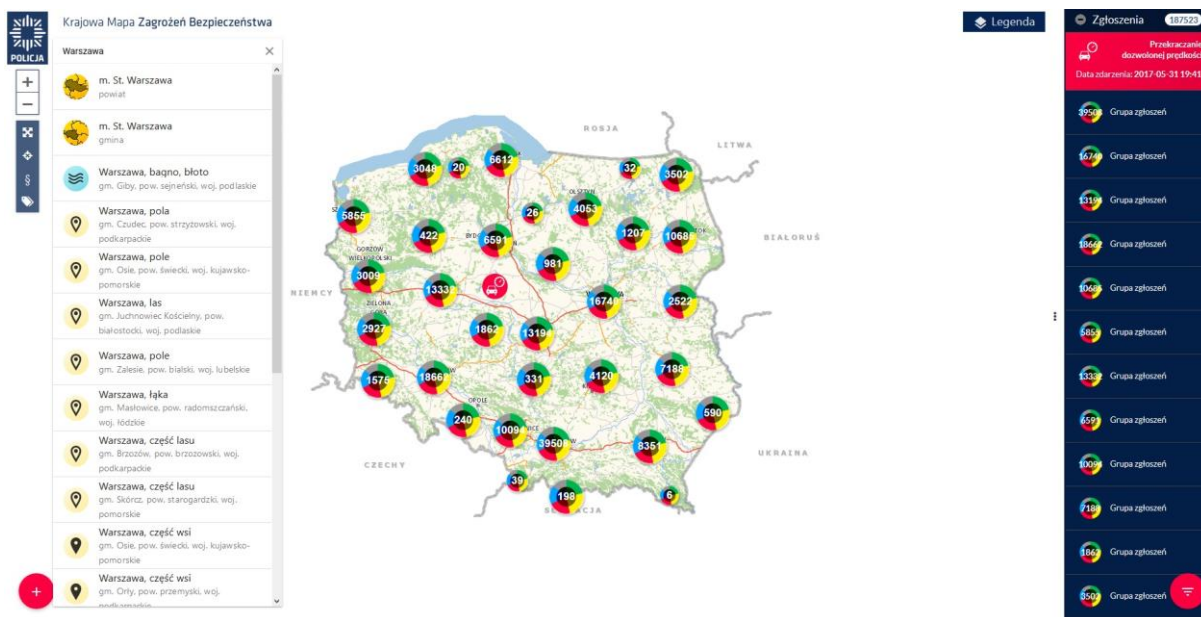
3. Aby wyszukać miejsce uważane przez osobę zgłaszającą za zagrożone należy okno mapy przybliżyć do interesującego nas obszaru poprzez wykorzystanie narzędzi znajdujących się w lewym górnym rogu serwisu mapowego:

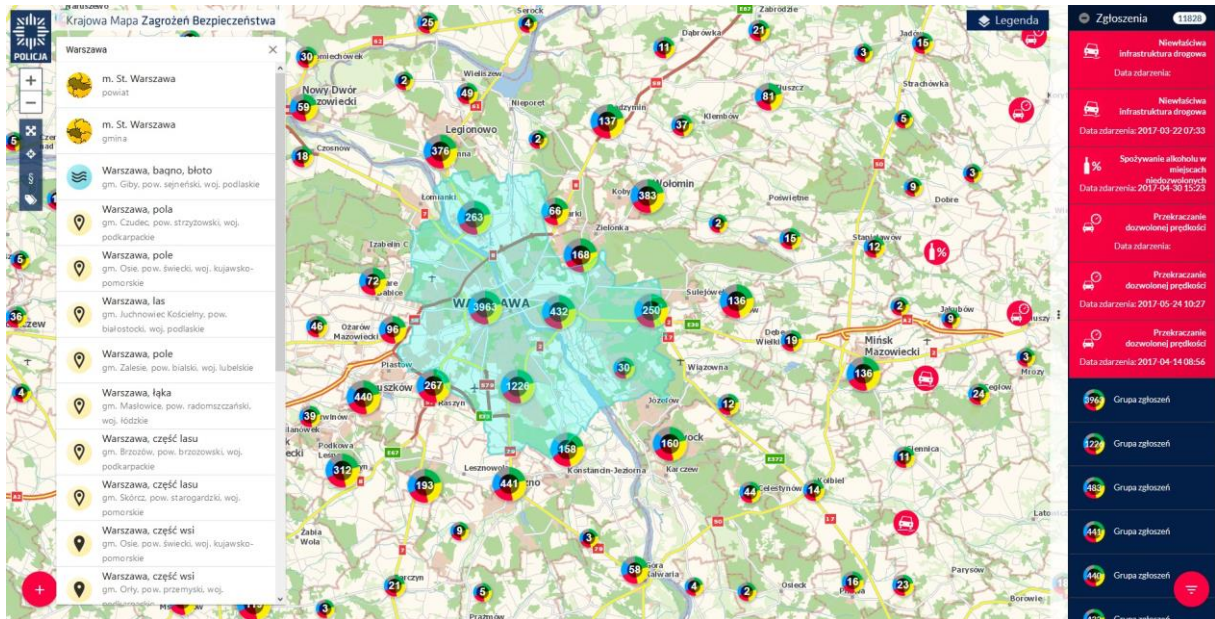



- przyciski „+/-„   przybliżają i oddalają pełny zakres mapy.
- „Wyszukaj w Geoportal” daje możliwość wyszukania interesującej nas miejscowości
Najeżdżamy myszką na i ikonę

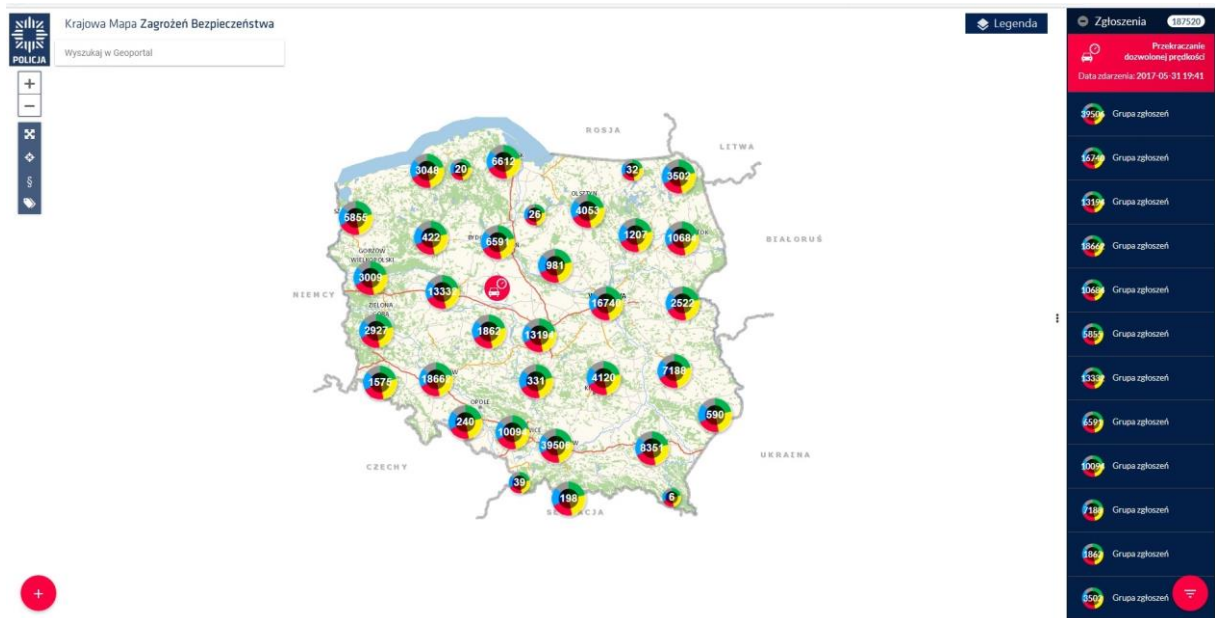
Wyszukaj w Geoportal


i wpisujemy miejscowość i zatwierdzamy wybór klawiszem Enter, a mapa przybliży się w odpowiedniej skali do interesującego nas obszaru





c. Przyciśnięcie ikony  powodują przywrócenie pełnego widoku mapy



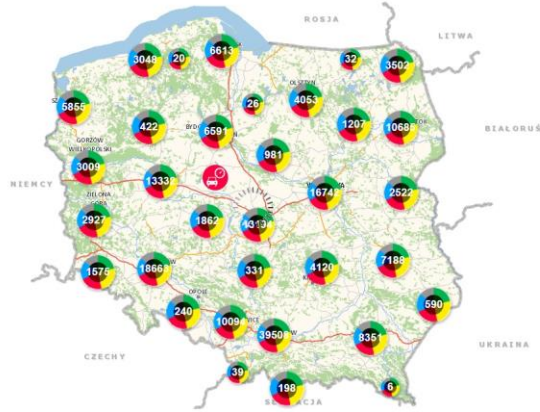
d. Przyciśnięcie ikony  wskazuje aktualna lokalizacje na mapie osoby zgłaszającej.

Polis
POLICJA

Czy udostępnić witrynie „mapy.geoportal.gov.pl” informacje o połączeniu?
Więcej informacji...
 Zapamiętaj tę decyzję

Udostępnij Nie udostępnij

Lokalizuj



<https://mapy.geoportal.gov.pl/MapLbhe/KMZPublic.html#>

Legenda

Zgłoszenia 187527

Przebieżanie
dowodzonej przelotności

Data zdarzenia: 2017-05-31 19:41

- 3750 Grupa zgłoszeń
- 1674 Grupa zgłoszeń
- 319 Grupa zgłoszeń
- 1864 Grupa zgłoszeń
- 1068 Grupa zgłoszeń
- 1035 Grupa zgłoszeń
- 1333 Grupa zgłoszeń
- 659 Grupa zgłoszeń
- 1009 Grupa zgłoszeń
- 718 Grupa zgłoszeń
- 184 Grupa zgłoszeń
- 350 Grupa zgłoszeń

Krajowa Mapa Zagrożeń Bezpieczeństwa

Wyszukaj w Geoportal

Polis
POLICJA

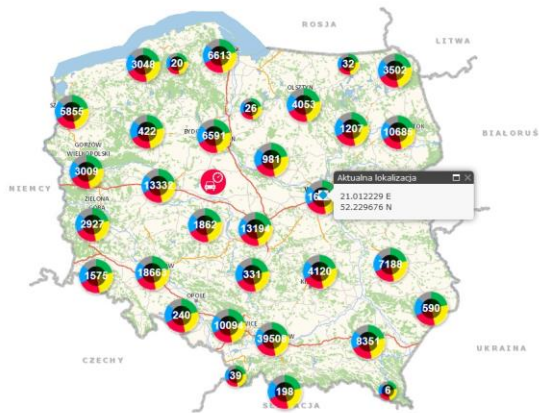
+

-

+

+

+



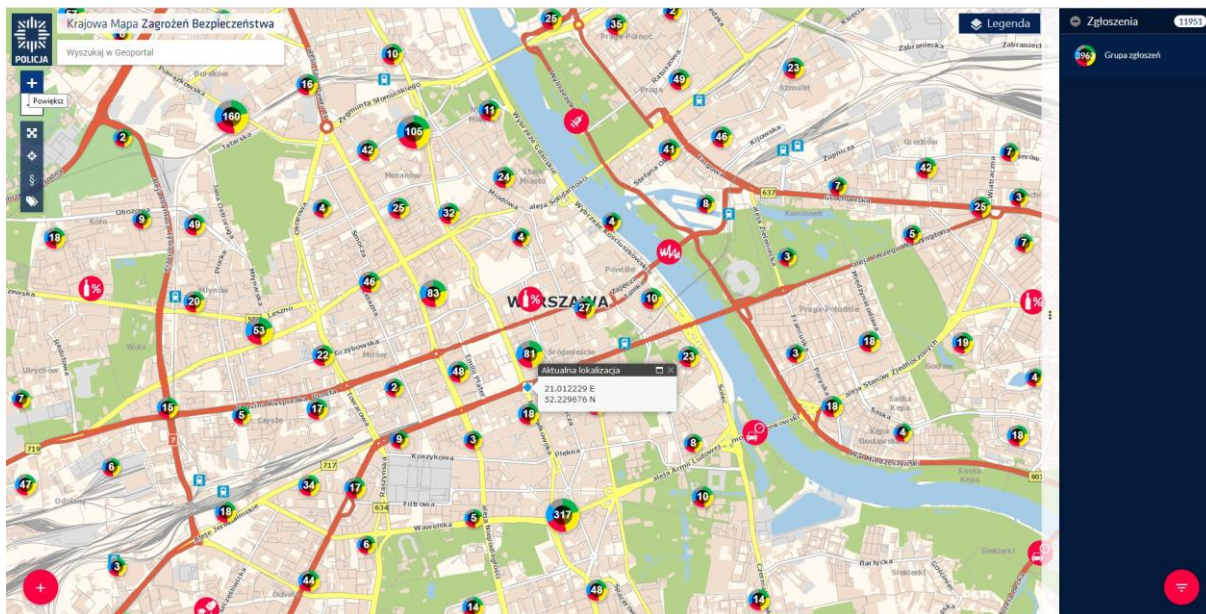
Legenda

Zgłoszenia 187527

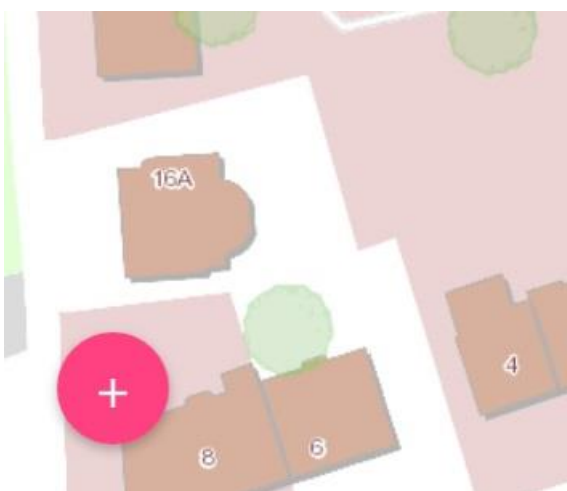
Przebieżanie
dowodzonej przelotności


Data zdarzenia: 2017-05-31 19:41

- 3750 Grupa zgłoszeń
- 1674 Grupa zgłoszeń
- 319 Grupa zgłoszeń
- 1864 Grupa zgłoszeń
- 1068 Grupa zgłoszeń
- 1035 Grupa zgłoszeń
- 1333 Grupa zgłoszeń
- 659 Grupa zgłoszeń
- 1009 Grupa zgłoszeń
- 718 Grupa zgłoszeń
- 184 Grupa zgłoszeń
- 350 Grupa zgłoszeń



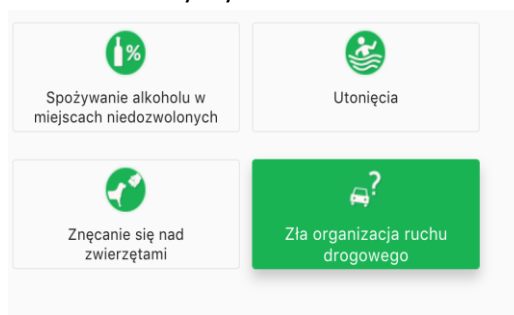
4 Aby dodać zgłoszenie na mapie w wyznaczonym przez osobę zgłaszającą obszarze należy wykonać następujące czynności



- a. Z lewego dolnego obszaru mapy należy wybrać ikonę  i poprzez jednokrotne kliknięcie lewym klawiszem myszy zatwierdzić wybór
- b. Pokaże nam się lista kategorii zgłoszeń jak na poniższym obrazie



c. Wybieramy ikonę z kategorią zgłoszenia, najedźmy na nią kursorem myszy i poprzez jednokrotne kliknięcie zatwierdzamy wybór



d. Kolejną czynnością jest wskazanie punktu na mapie poprzez najechanie kursorem myszy i kliknięcie jednokrotnie lewym klawiszem myszy w wybranym miejscu na mapie

e. Na ekranie monitora wyświetli się okno do wprowadzenia szczegółów zgłoszenia

Wprowadź szczegóły zgłoszenia ✕

! **Uwaga!** Jeżeli jest to zgłoszenie alarmowe proszę o kontakt na numer telefonu **112**, **997**

Zła organizacja ruchu drogowego

Data zdarzenia

Opis zagrożenia 0/500

Dni tygodnia

Pora dnia

ANULUJ
ZGŁOŚ

- f. W oknie wybieramy datę zdarzenia poprzez najechanie kursorem myszy na :”data zdarzenia” i poprzez jednokrotne kliknięcie lewym klawiszem myszy zatwierdzamy wybór. Ukaże nam się okno z możliwością wyboru daty, wybieramy datę najężdżając kursorem myszy i zatwierdzamy jednokrotnym kliknięciem lewym klawiszem myszy. Następnie klikamy na ikonę zapisz, okno daty zostanie uzupełnione wybraną przez nas datą i godzina w której dokonujemy rejestracji zgłoszenia

The screenshot shows a dialog box titled "Wprowadź szczegóły zgłoszenia" with a close button (X). It contains a warning message: "Uwaga! Jeżeli jest to zgłoszenie alarmowe proszę o kontakt na numer telefonu 112, 997". Below this is a green bar with a car icon and a question mark, labeled "Zła organizacja ruchu drogowego". The main part of the dialog is a calendar for January 2018. The date "18" is selected, and the time "11:12" is displayed. At the bottom of the calendar are buttons for "ZAMKNIJ" and "ZAPISZ". Below the calendar are two buttons: "ANULUJ" (orange) and "ZGŁOŚ" (dark blue).

- g. W kolejnych wierszach okna możemy, uzupełnić nasze zgłoszenie o opis zagrożenia, dzień tygodnia, porę dnia oraz dodać zdjęcie lub dokument.

The first screenshot shows the form with the date "18-01-2018 11:12" and the description "Test" entered. The second screenshot shows the form with the date "18-01-2018 11:12" and the description "Test" entered. Below the description is a section for selecting the day of the week, with "Czwartek" (Thursday) selected. The form also includes buttons for "ANULUJ" (orange) and "ZGŁOŚ" (dark blue).

Wprowadź szczegóły zgłoszenia ✕

! Uwaga! Jeżeli jest to zgłoszenie alarmowe proszę o kontakt na numer telefonu **112**, **997**

Zła organizacja ruchu drogowego

Data zdarzenia: 18-01-2018 11:12

Opis zagrożenia: Test 4/500

Dni tygodnia: Czwartek

PORA DNIA

rano

popołudnie

wieczór

noc

Wprowadź szczegóły zgłoszenia ✕

Dni tygodnia: Czwartek

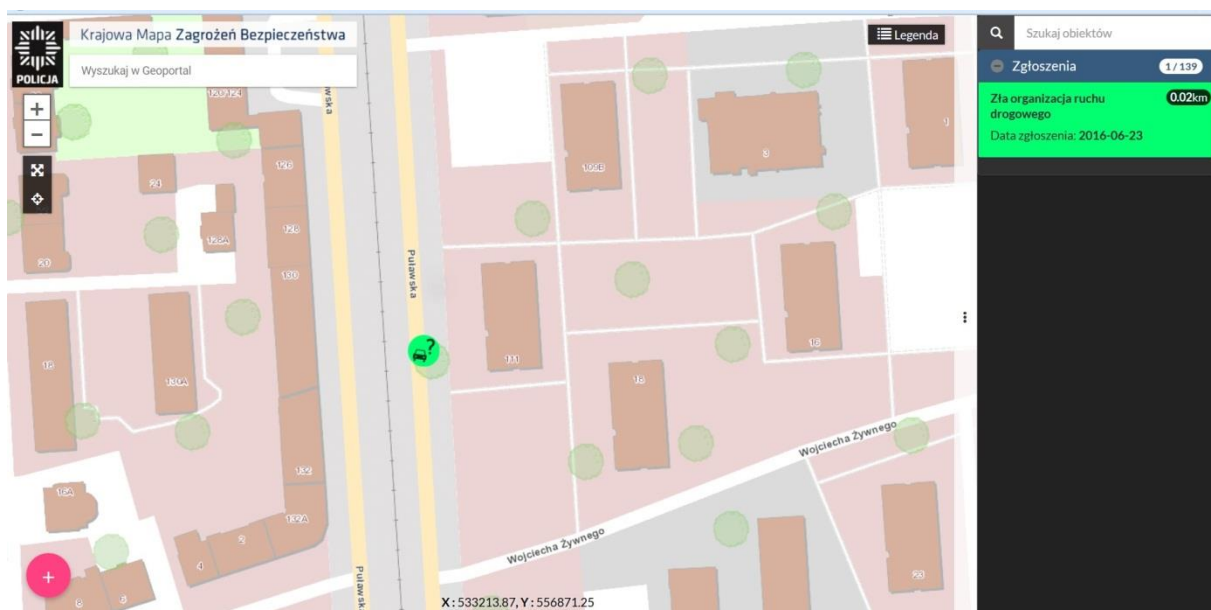
Pora dnia: popołudnie

Przeciągnij i upuść tutaj...

Wybierz plik PRZEGLĄDAJ

ANULUJ
ZGŁOŚ

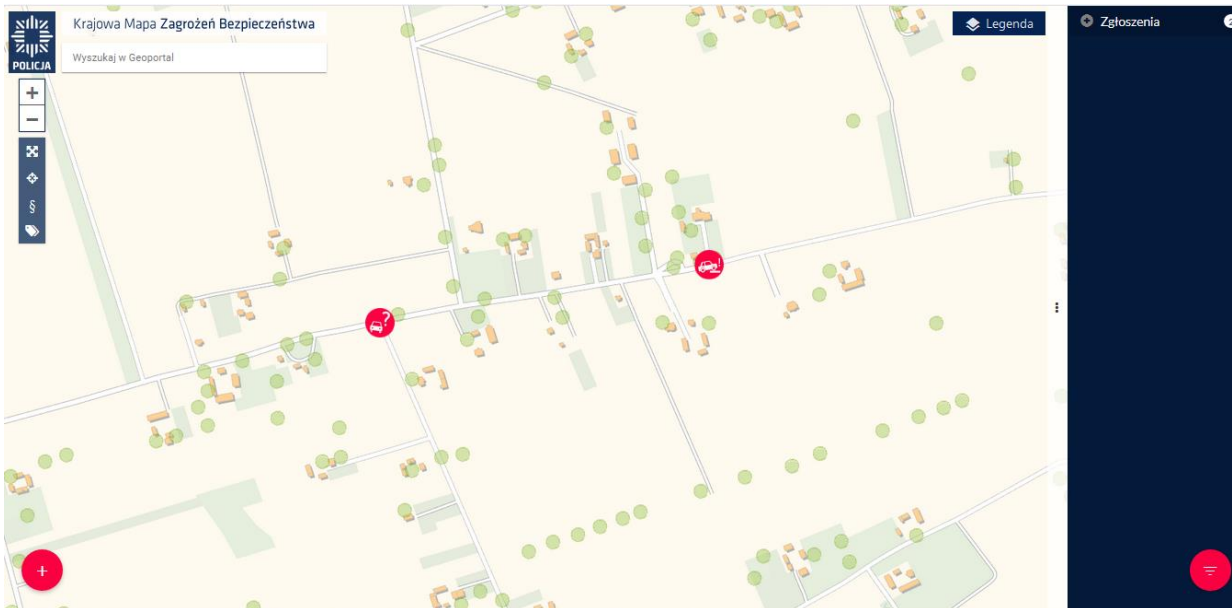
- h. Następnie klikamy ikonę „zgłoś”
- i. Pojawi się nam informacja o przyjęciu zgłoszenia przez system oraz na mapie pojawi się ikona zgłoszenia w wybranym przez nas miejscu.



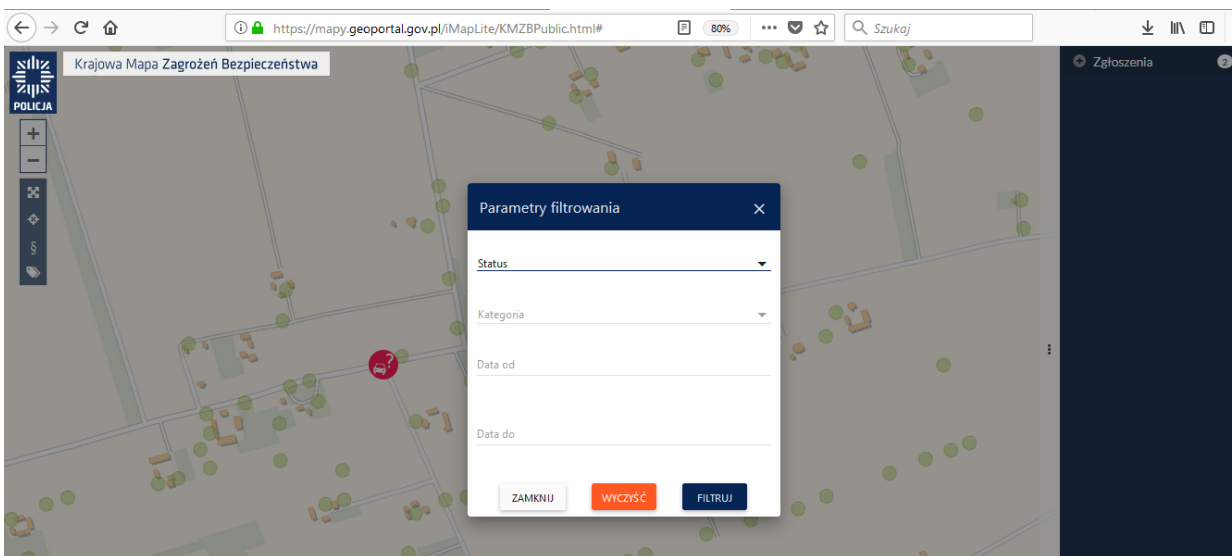
Uwaga! po dodaniu zgłoszenia nie może ono być przez nas modyfikowane i usuwane

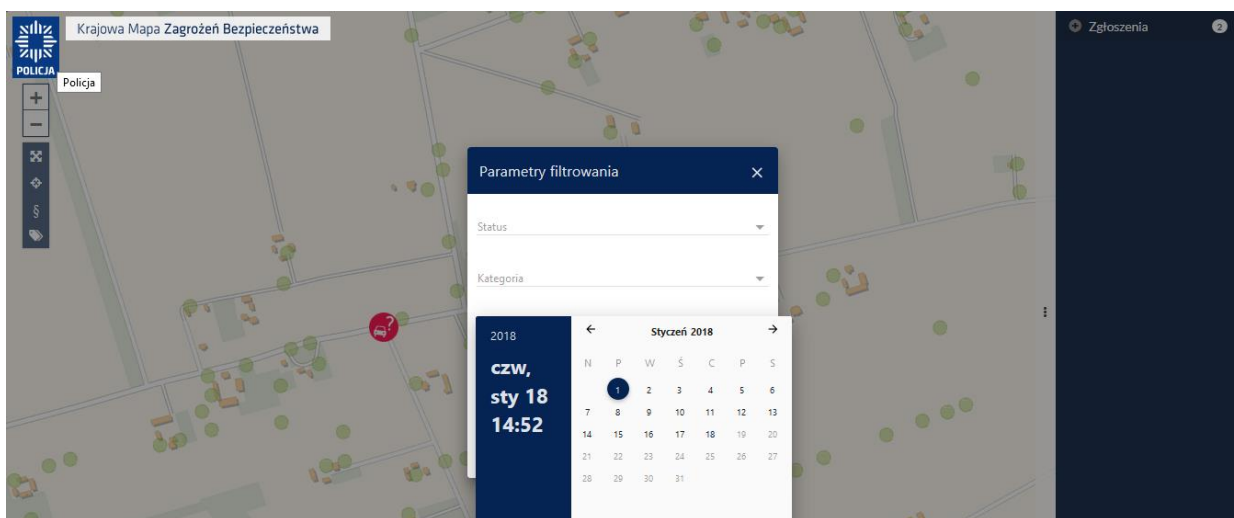
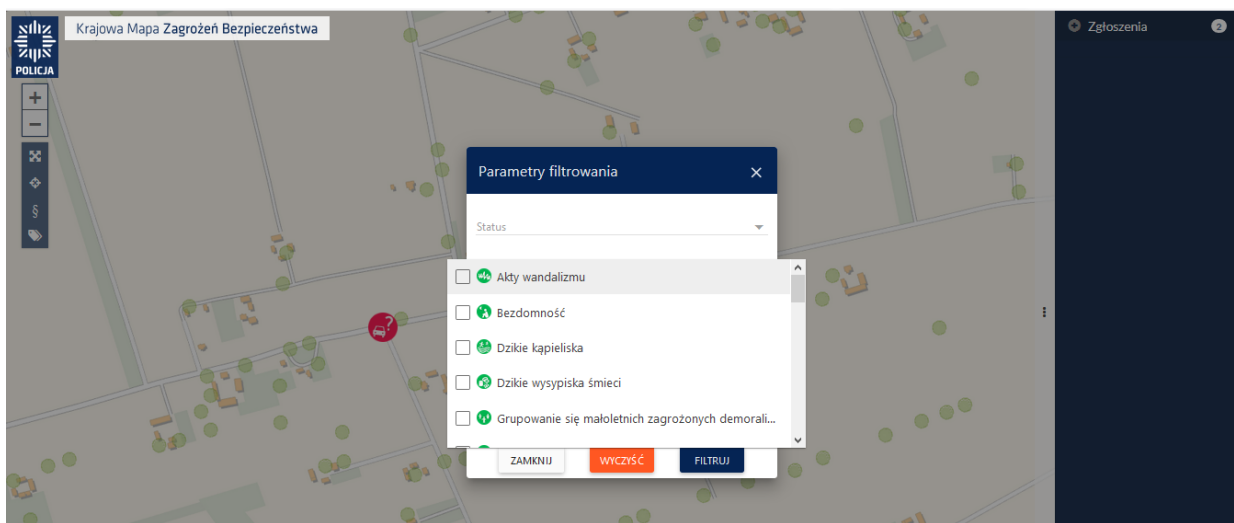
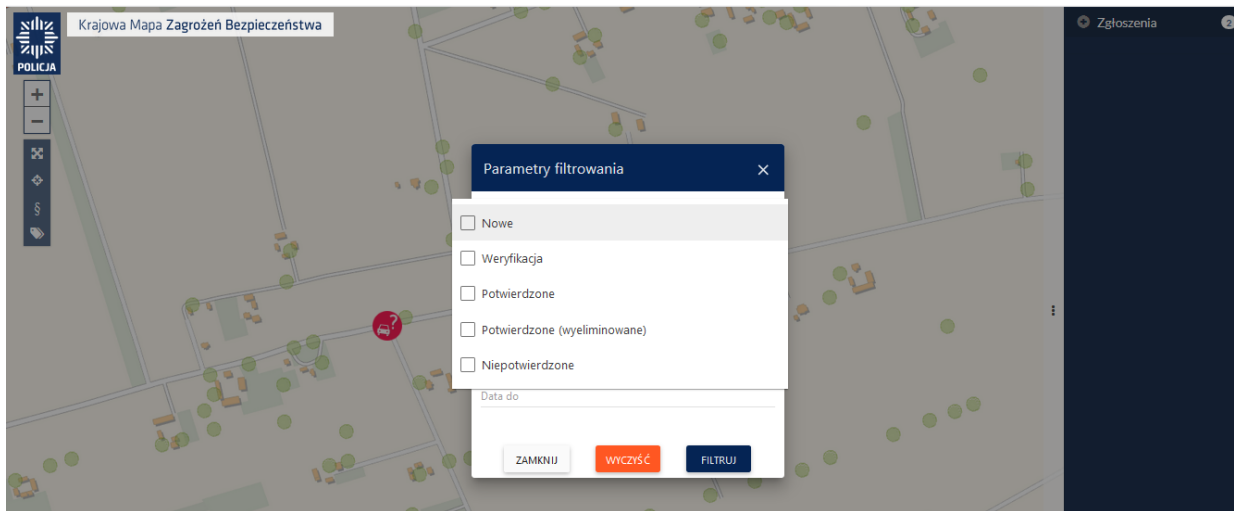
W przypadku pomyłki należy ten fakt zgłosić wysyłając wiadomość na adres: kmzb@policja.gov.pl

4. Aby wyszukiwać zgłoszenia należy wykorzystać do tego filtr zgłoszeń znajdującą się w prawym dolnym rogu strony serwisu mapowego



Wyszukiwanie możliwe jest po dostępnych parametrach: Status, Kategoria, Data od oraz Data do





- a. Lista zgłoszeń wyświetla zgłoszenia w zależności od skali mapy. Ilość widzianych zgłoszeń zależy od zakresu okna mapy wyświetlonego na monitorze komputera. Poprzez przesuwanie mapy lub oddalanie i zbliżanie lista zgłoszeń zmienia się dynamicznie

Krajowa Mapa Zagrożeń Bezpieczeństwa
Wyszukaj w Geoportalu

Legenda

Palenie wyrobów tytoniowych **44.91km**
Data zgłoszenia: 2016-06-20

Niewłaściwa infrastruktura drogowa **18.24km**
Data zgłoszenia: 2016-06-16

Zdarzenia drogowe z udziałem zwierząt leśnych **80.62km**
Data zgłoszenia: 2016-06-16

Zła organizacja ruchu drogowego **42.92km**
Data zgłoszenia: 2016-06-06

Zła organizacja ruchu drogowego **42.92km**
Data zgłoszenia: 2016-06-06

X:431268.26, Y:351165.78

Krajowa Mapa Zagrożeń Bezpieczeństwa
Wyszukaj w Geoportalu

Legenda

Nieprawidłowe oznakowanie drogi **110/139**
Data zgłoszenia: 2016-06-03

Zła organizacja ruchu drogowego **110/139**
Data zgłoszenia: 2016-06-03

Zła organizacja ruchu drogowego **110/139**
Data zgłoszenia: 2016-06-07

Zła organizacja ruchu drogowego **110/139**
Data zgłoszenia: 2016-06-07

Zła organizacja ruchu drogowego **110/139**
Data zgłoszenia: 2016-06-07

Zła organizacja ruchu drogowego **110/139**
Data zgłoszenia: 2016-06-07

Zła organizacja ruchu drogowego **110/139**
Data zgłoszenia: 2016-06-07

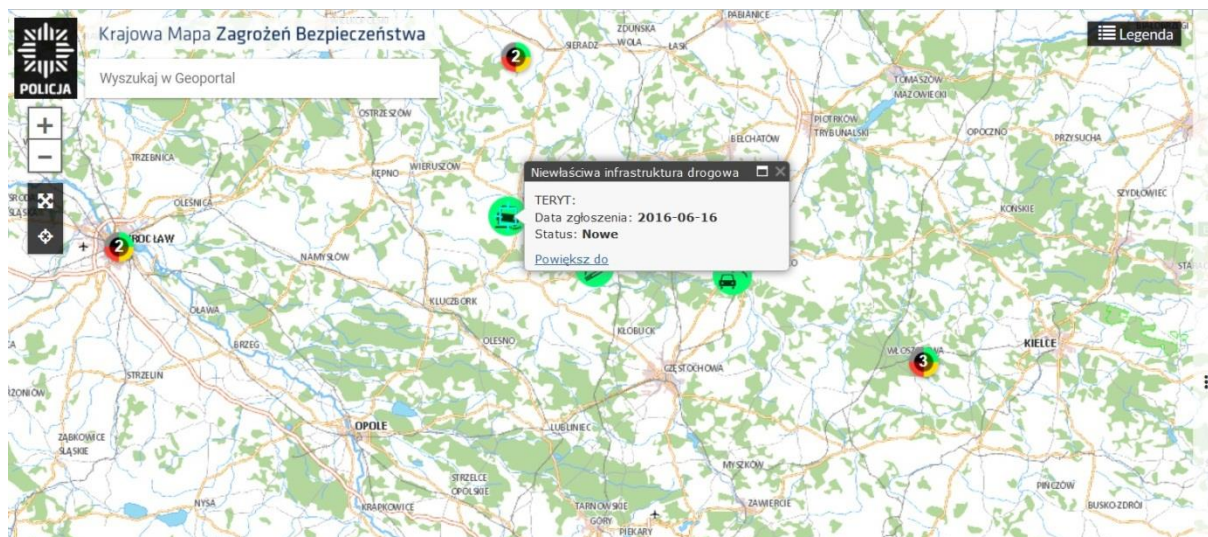
Zła organizacja ruchu drogowego **110/139**
Data zgłoszenia: 2016-06-07

Zła organizacja ruchu drogowego **110/139**
Data zgłoszenia: 2016-06-07

Zła organizacja ruchu drogowego **110/139**
Data zgłoszenia: 2016-06-07

X:447720.67, Y:377979.00

5. Aby uzyskiwać informację o interesującym nas zgłoszeniu należy wykonać następujące czynności:
 - a. wybieramy interesującą nas ikonę zgłoszenia najjeżdżamy na nią kursorem myszy i jednokrotnie klikamy lewym klawiszem myszy, otworzy nam się okno z informacją zawierającą szczegóły zgłoszenia,
 - b. okno zamykamy poprzez najechanie kursorem myszy na prawy górny róg okna informacji oznaczony symbolem „x” i poprzez jednokrotne kliknięcie lewym, klawiszem myszy zamykamy okno.



6. Legenda mapy:



Kolory piktogramów na Mapie świadczą o aktualnym statusie zagrożenia.

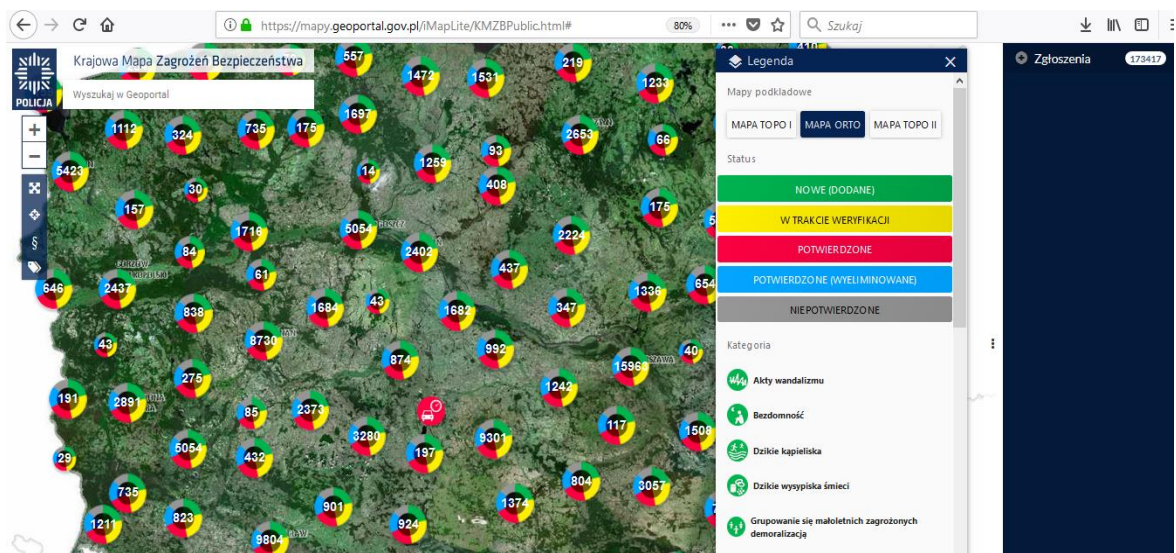
Kolor zielony oznacza, że zagrożenie zostało naniesione na Mapę przez użytkownika i jeszcze nie zapoznała się z nim Policja.

W ciągu do 2 dni (o ile zagrożenie nie zostanie uznane za żart lub pomyłkę) kolor zmieni się na żółty co oznacza, że Policja zapoznała się z zagrożeniem i podjęła działania w celu weryfikacji czy w istocie wskazane zagrożenie występuje na danym obszarze. Proces weryfikacji przebiega do 5 dni. W szczególnie uzasadnionych przypadkach może być on dłuższy.


W przypadku niepotwierdzenia zagrożenia piktogram przyjmuje kolor szary. Widoczny on jest na mapie jeszcze przez 7 dni, po czym zostaje usunięty.

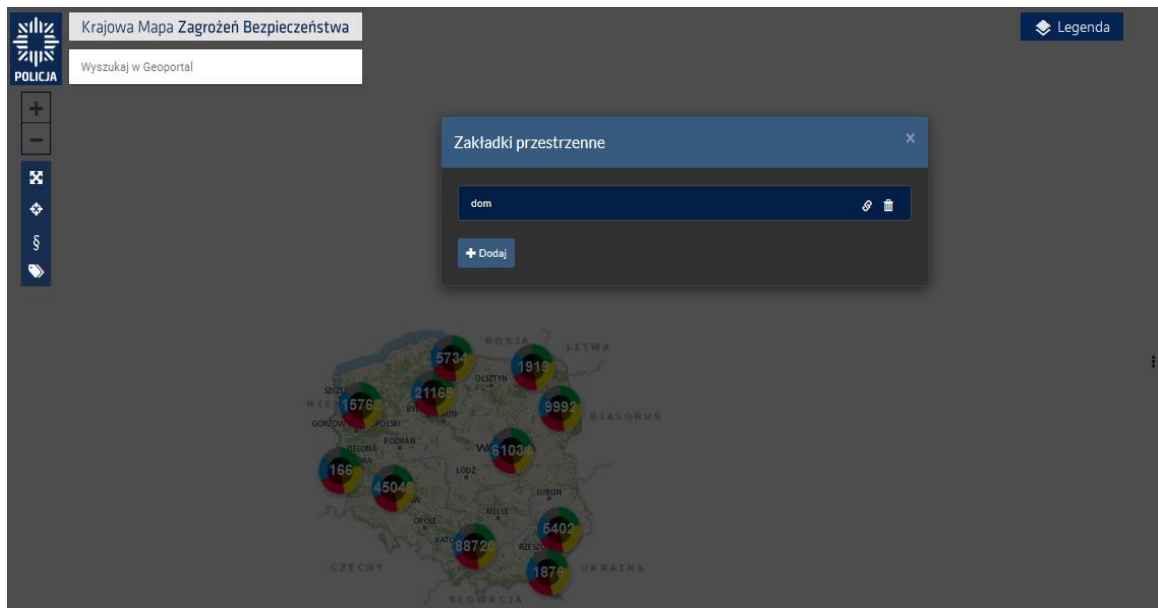
W przypadku potwierdzenia piktogram przyjmuje kolor czerwony i w takim stanie pozostaje do wyeliminowania zagrożenia. Wtedy następuje zmiana koloru na niebieski. W takim stanie piktogram jest widoczny przez 30 dni po czym jest usuwany z Mapy.

- a. W legendzie możemy zmieniać rodzaj podkładu mapowego poprzez najechanie kursorem myszki na interesujący nas zestaw danych i poprzez jednokrotne kliknięcie lewym klawiszem myszy wybieramy interesujący nas podkład mapowy np. MapaOrto.



- b. W sekcji 'Warstwy' znajdują się ikony zgłoszeń znajdujących się na mapie

7. Po lewej stronie znajduje się przycisk  który umożliwia założenie zakładki pokazujących aktualny widok mapy. Funkcjonalność ta pozwala na szybką prezentację interesującego nas obszaru mapy.



Naniesienie zagrożenia na Krajową Mapę Zagrożeń Bezpieczeństwa nie wymaga rejestracji i jest bezpłatne. Należy jednak pamiętać, iż umyślne, złośliwe nanoszenie nieprawdziwych zagrożeń może skutkować konsekwencjami prawnymi.

Dlatego też, prosimy o odpowiedzialne korzystanie z aplikacji, która jest również dostępna nieodpłatnie w wersji na urządzenia mobilne.