

## Zadanie 3.



**1** Autor rysunku przedstawił pesymistyczną wizję świata.

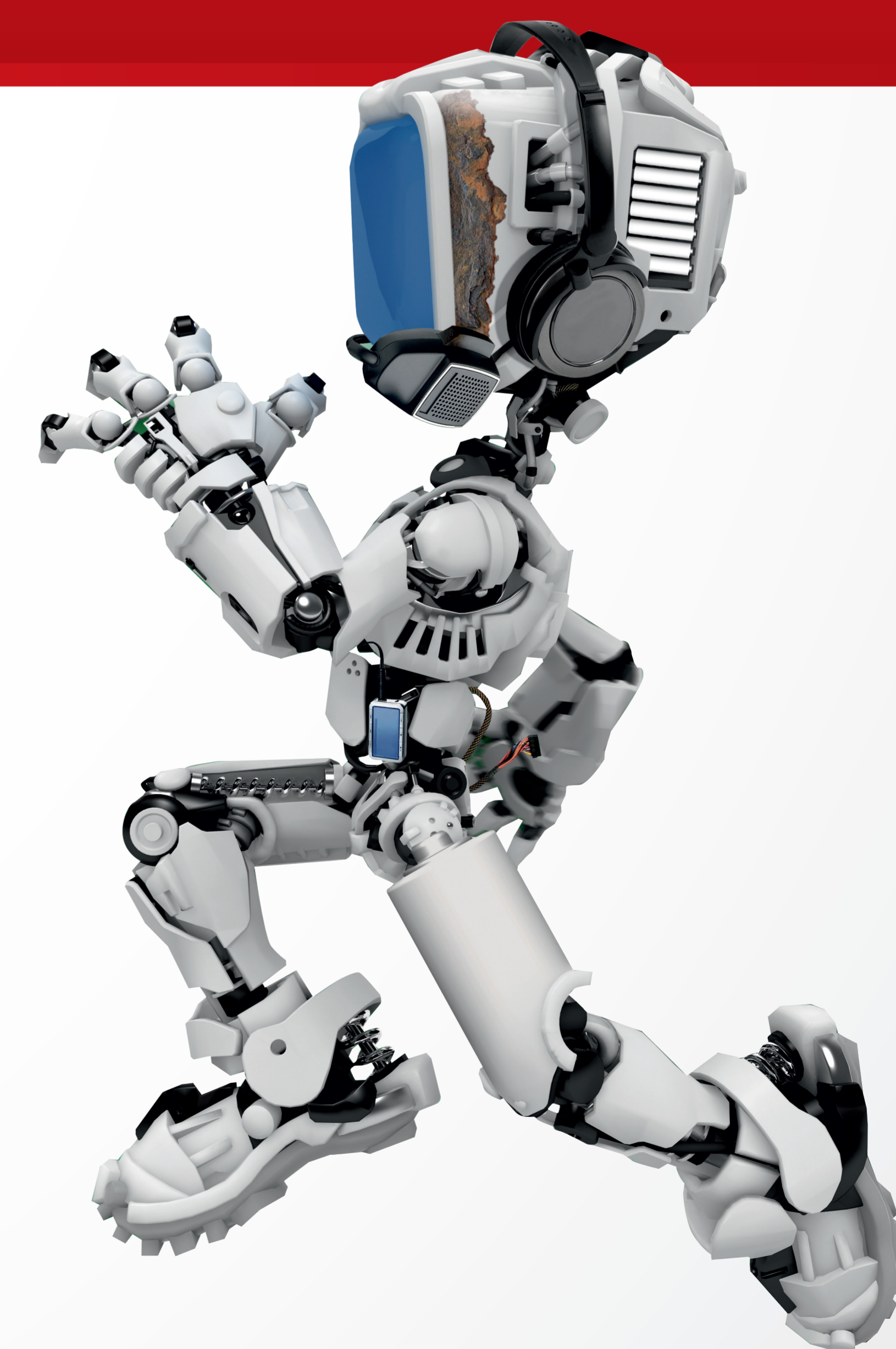
**Zastanówcie się, co miał na myśli.  
Co zrobić, by ta wizja się nie ziściła?**

## Następne zadanie



**Wpiszcie rozwiązanie zagadki w kartę odpowiedzi i poszukajcie kolejnej planszy!**

Kolejna tablica również wisi w szkole. Nazwa ulicy, przy której się ona znajduje, nawiązuje do miejscowości na Mierzei Wiślanej. Numer 5. Patronem gimnazjum, którego szukacie, jest grupa osób polskiego pochodzenia mieszkająca w kraju, którego stolica leży nad Sekwaną. Czy już wiecie, dokąd się kierować? Do przejścia macie nie więcej niż 550 metrów! Powodzenia!



ORGANIZATORZY AKCJI

PARTNER AKCJI