

## Zadanie 2.



Rocznie Polska produkuje około 300 000 ton zużytego sprzętu elektrycznego i elektronicznego.

**1**

**Oszacujcie\***, ile tego typu odpadów produkujeją mieszkańcy Wrocławia.

**2**

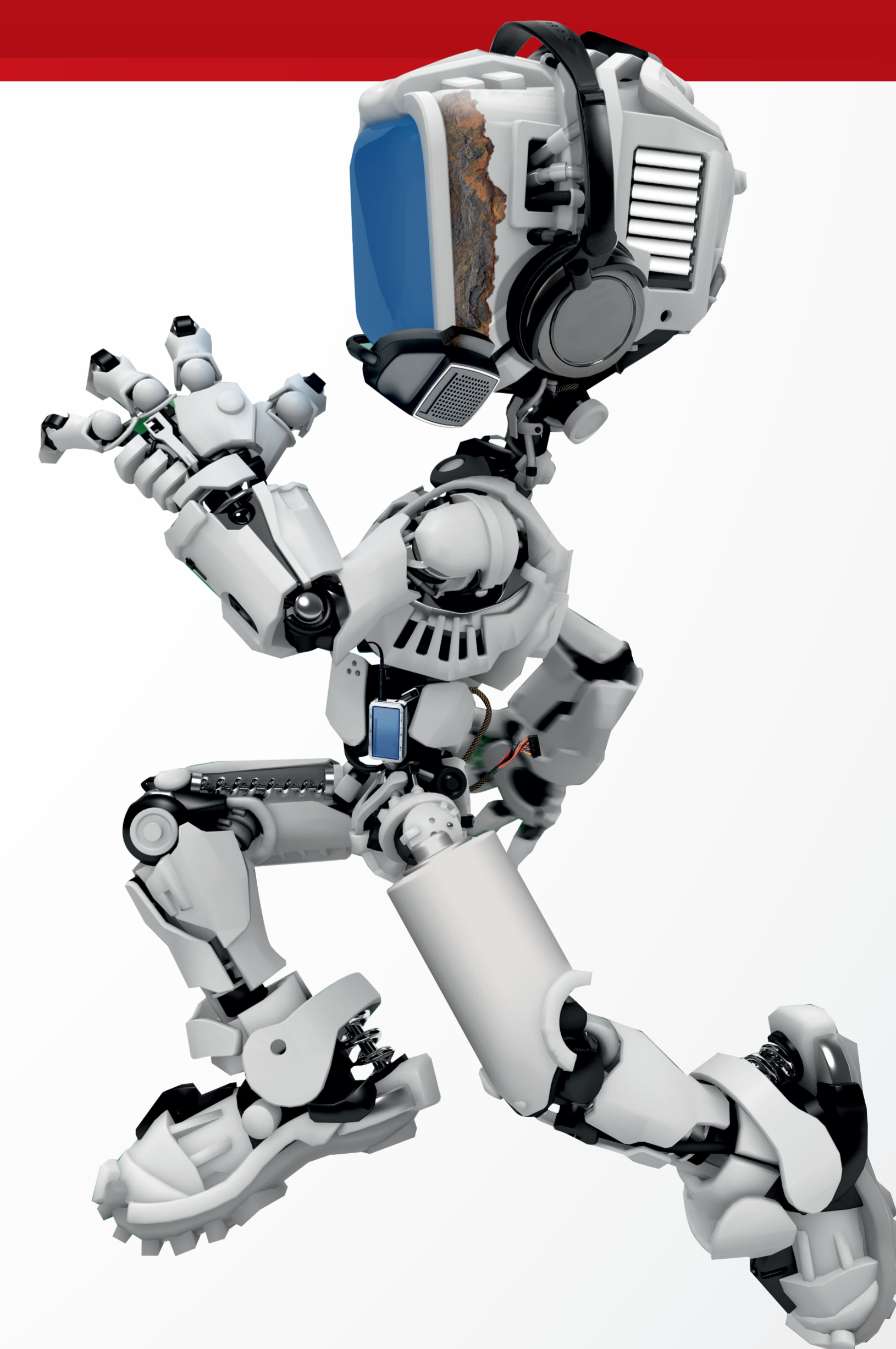
**Zaproponujcie rozwiązanie, które sprawi, że mieszkańcy będą oddawać więcej zużytego sprzętu do punktów zbierania elektrośmieci.**

\*obliczając, bazujcie na liczbie ludności w Polsce w 2011 roku.

## Następne zadanie



Kolejna tablica również wisi w szkole. Nazwa ulicy, przy której się ona znajduje, pochodzi od nazwy pewnej rośliny. W starożytności roślina ta była uważana za dar bogów, o właściwościach magicznych. Także druidzi traktowali ją w sposób szczególny, a jej zbieranie było wówczas ważnym obrzędem. Jej ścięte pędy miały leczyć, a także przynosić pomyślność. Znany nam dziś zwyczaj bezkarnego całowania się pod gałązką tej rośliny wywodzi się przypuszczalnie z XVII-wiecznej Anglii. Czy już wiecie, o jaką roślinę chodzi? Nazwa ulicy nawiązuje właśnie do niej. Numer 57! Do przejścia macie nie więcej niż 250 metrów! Powodzenia!



ORGANIZATORZY AKCJI



PARTNER AKCJI



Informacje o konkursie:  
[www.biosystem.pl/wde](http://www.biosystem.pl/wde)  
[www.eko-fani.pl/wde](http://www.eko-fani.pl/wde)

Data ogłoszenia wyników:  
**18 października 2012**