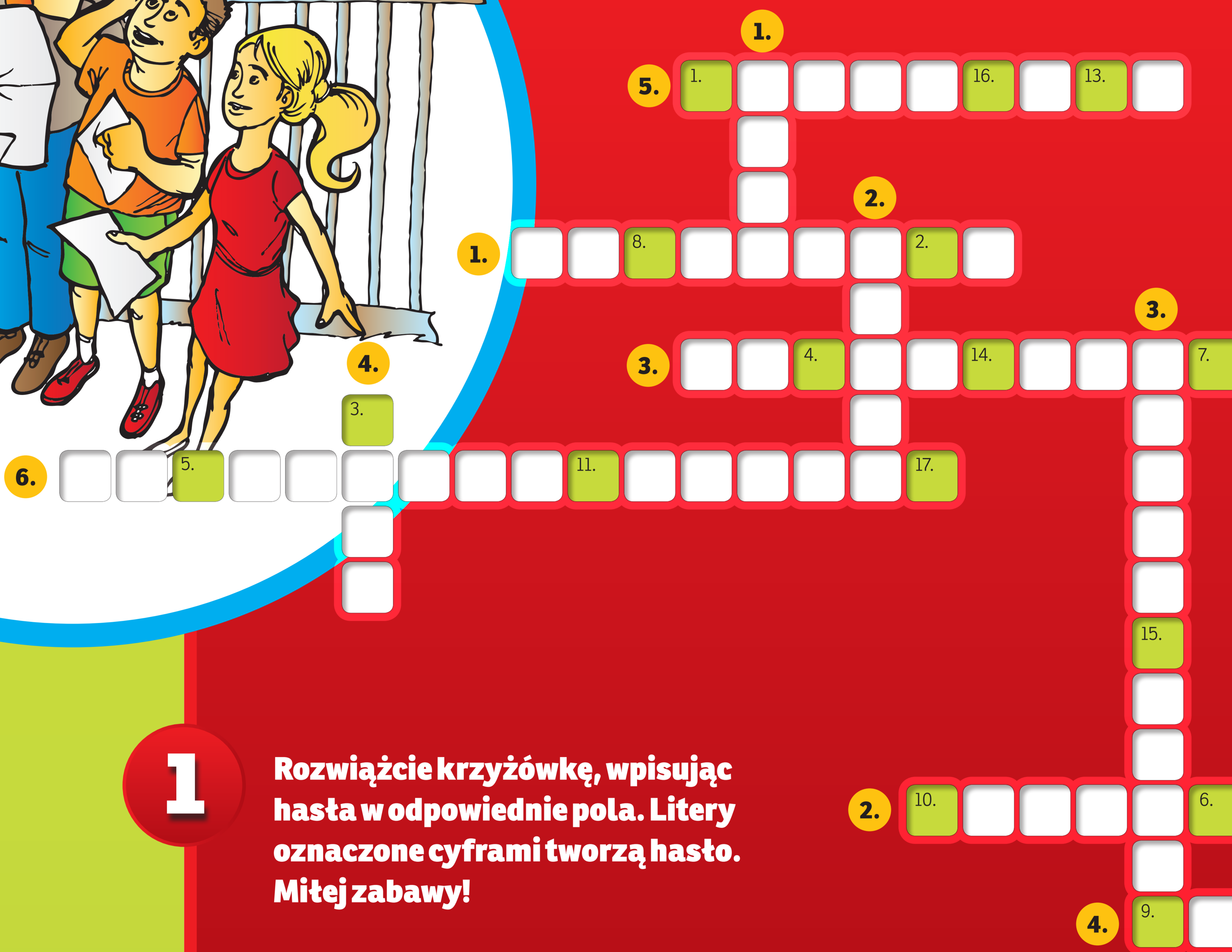
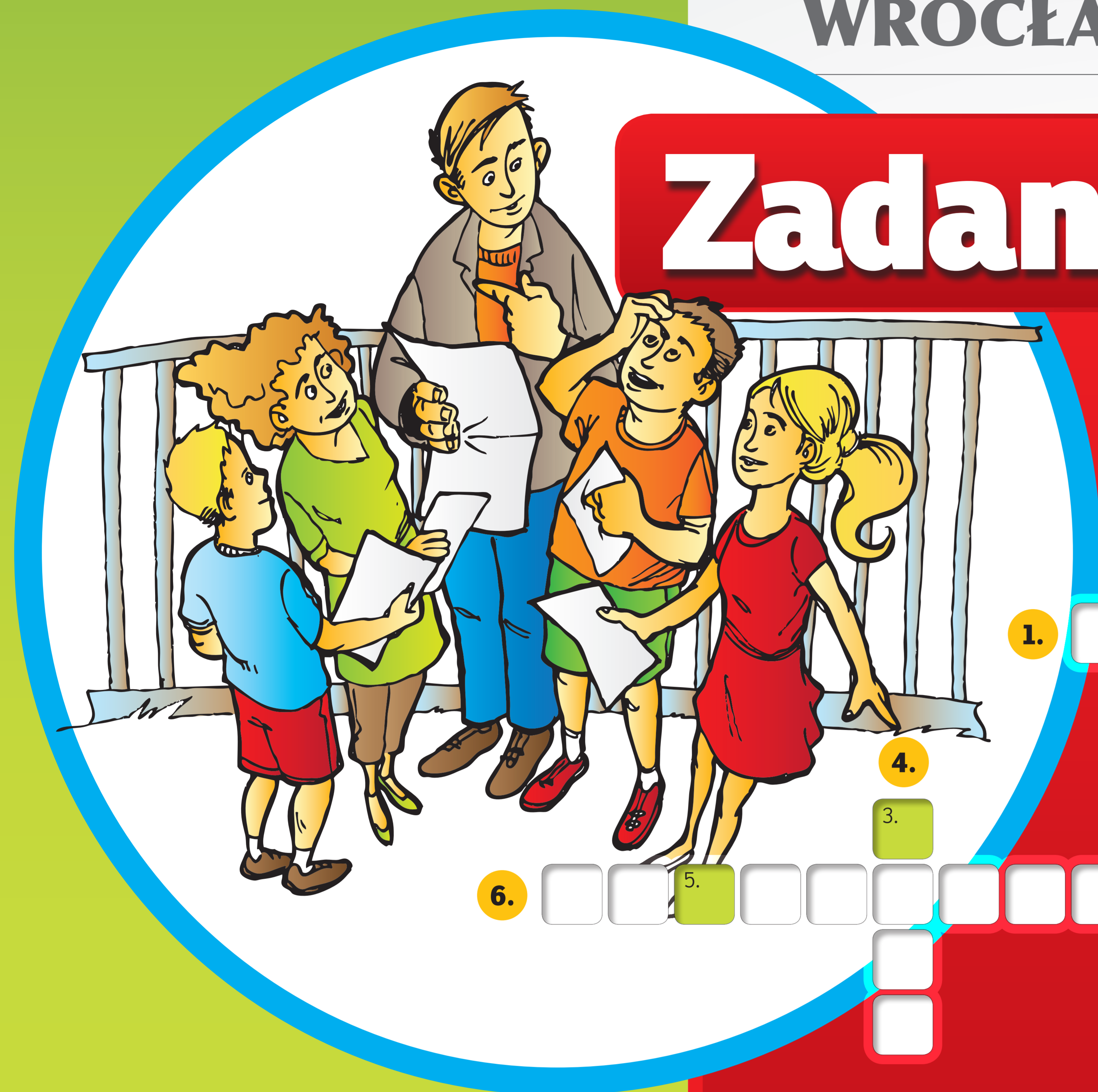


Zadanie 1.



POZIOMO:

- Substancja chemiczna, która wykazuje luminescencję (zimne świecenie, jarzenie). Jest częścią składową kineskopu i często zawiera szkodliwe dla środowiska metale ciężkie, np. rtęć
- Inaczej zużyty sprzęt elektryczny i elektroniczny
- Inaczej o energooszczędnej żarówce
- Szkodliwa substancja chemiczna znajdująca się w energooszczędnych żarówkach
- Służą do segregacji odpadów
- Inaczej recykling zużytego sprzętu elektrycznego i elektronicznego

PIONOWO:

- Gaz występujący w stratosferze. Chroni Ziemię przed szkodliwym promieniowaniem słonecznym UV
- Gaz wykorzystywany w technice chłodniczej w lodówkach starego typu, który przyczynia się do powstawania dziury ozonowej
- Substancja chemiczna, która przyspiesza szybkość reakcji chemicznej
- Zużywamy go mniej, wymieniając tradycyjne żarówki na energooszczędne lub diody LED

1

Rozwiążcie krzyżówkę, wpisując hasła w odpowiednie pola. Litery oznaczone cyframi tworzą hasło. Mitej zabawy!

Rozwiązanie:



Następne zadanie

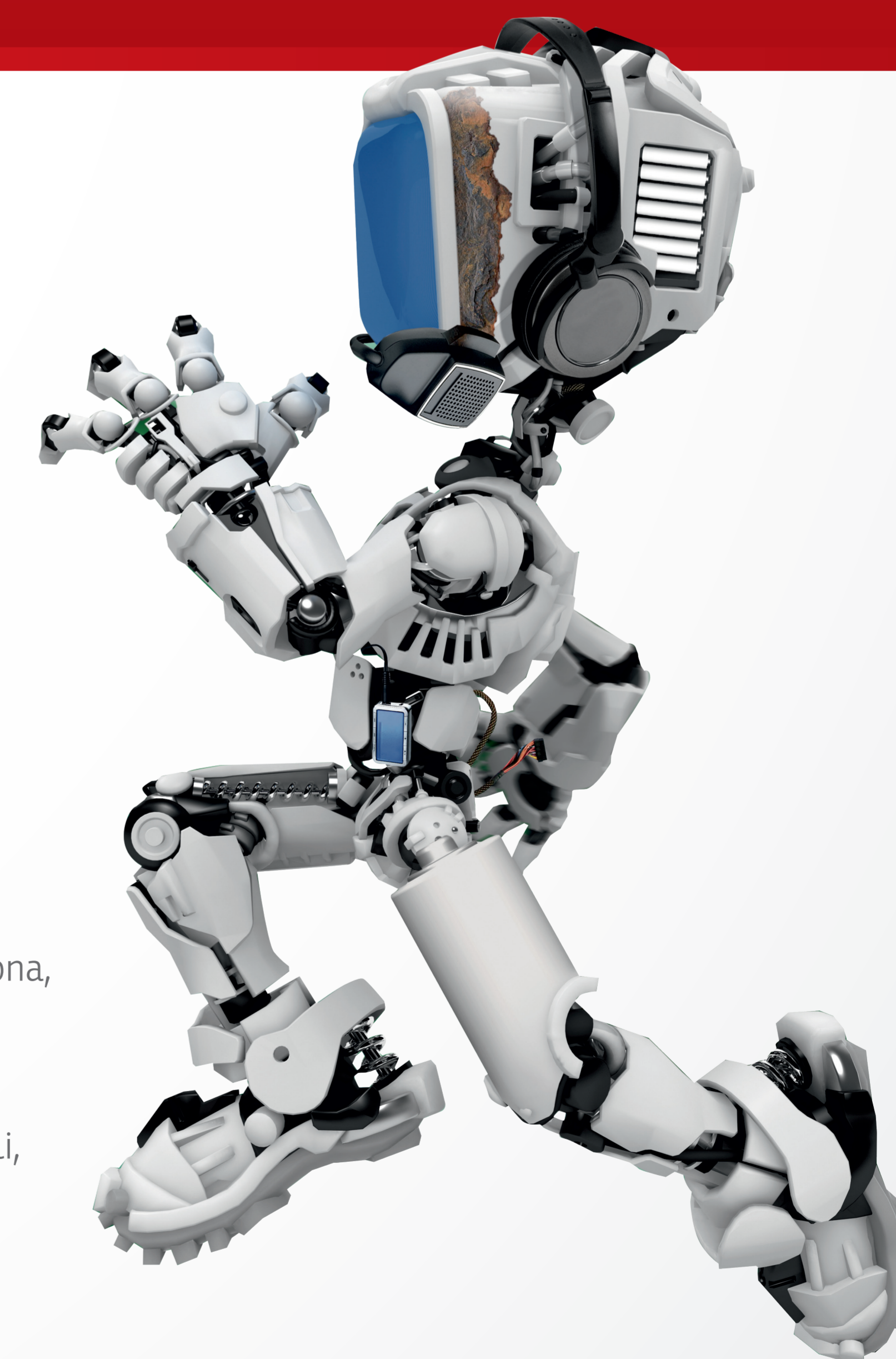


Gdy już wpisacie swoje rozwiązanie w kartę odpowiedzi, możecie wyruszyć na poszukiwania drugiej planszy konkursowej!

Wasze zadanie znajdziecie na tej samej ulicy, pod „pechowym” numerem. Patronem szkoły, na terenie której wisi plansza 2., jest generał, człowiek wszechstronnie wykształcony, obdarzony talentem literackim. Uznany przedstawiciel nurtu libertyńskiego w literaturze Oświecenia. Wspomniat też o nim Adam Mickiewicz w „Panu Tadeuszu”. Czy już wiesz, o której szkole mowa? No to w drogę!

...I też same portrety na ścianach wisiły.
Tu Kościuszkę, w czamarcie krakowskiej, z oczyma
Podniesionymi w niebo, miecz oburącz trzymając,
Takim był, gdy przysięgał na stopniach ołtarzów,
Że tym mieczem wypędzi z Polski trzech mocarzów
Albo sam na nim padnie. Dalej w polskiej szacie
Siedzi Rejtan żałośny po wolności stracie,

W rękę trzyma nóż, ostrzem zwrócony do łona,
A przed nim leży „Fedon” i żywot Katona.
Dalej Jasiński, młodzian piękny i posępny,
Obok Korsak, towarzysz jego nieodstępny,
Stoją na szańcach Pragi, na stosach Moskali,
Siekąc wrogów, a Praga już się wkłoto pali...
(A. Mickiewicz „Pan Tadeusz”)



ORGANIZATORZY AKCJI



PARTNER AKCJI



Informacje o konkursie:
www.biosystem.pl/wde
www.eko-fani.pl/wde

Data ogłoszenia wyników:
18 października 2012