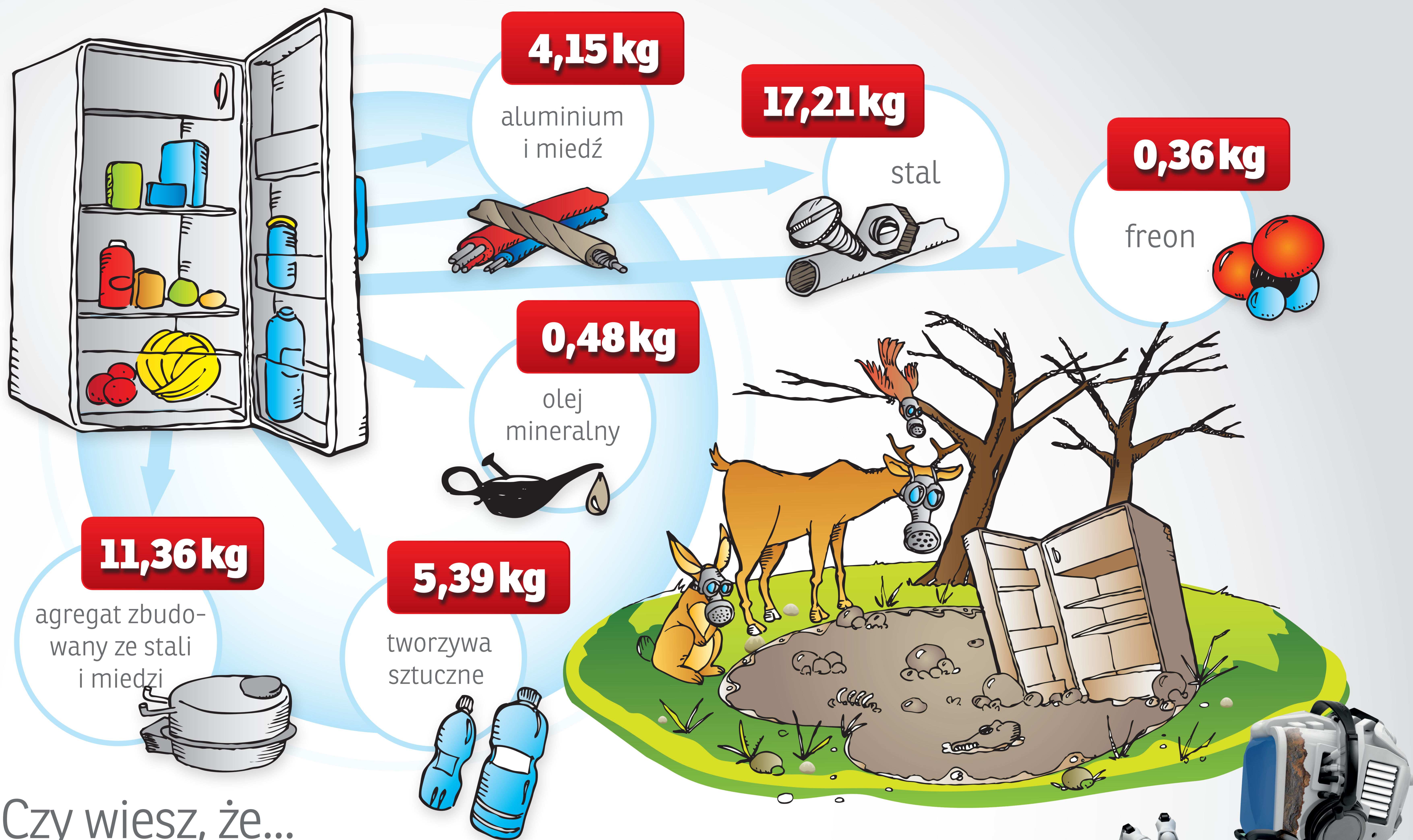




Wystawa edukacyjna w ramach **WROCŁAWSKICH DNI ELEKTRORECYKLINGU**



Czy wiesz, że...

oddając zużyty sprzęt elektryczny i elektroniczny do punktu zbiórki elektrośmieci, **odzyskujesz energię i surowce oraz chronisz środowisko przed skażeniem?**

Zostawienie elektrośmieci w miejscu do tego nieprzeznaczonym to nie tylko zagrożenie dla środowiska ale także... kara finansowa! Pozostawiając zużyty sprzęt w śmietniku, możesz dostać karę w wysokości 500 zł, kwota zwiększy się do 5000 zł, gdy sprzęt porzucisz w lesie.

Każdy zużyty sprzęt RTV i AGD porzucony w lesie, a nawet na składowisku, to ogromne zagrożenie dla świata roślin i zwierząt. Zawarte w nich substancje, takie jak rtęć, związki bromu, kadm, PCB, azbest, mogą trwale uszkodzić np. układ nerwowy, prowadzić do anomalii w procesie rozrodczym i budowie ludzi i zwierząt, wywoływać zaburzenia wzroku i słuchu, a inne, np. freon czy izopentan, przyczyniają się do zmian klimatu i powiększania się dziury ozonowej.

Wspieramy akcję:
www.segreguj.wroc.pl

ORGANIZATORZY AKCJI



PARTNERZY AKCJI

