

Wrocław

miasto spotkań

04320

Budowa drogi łączącej WPT z WPP

Przebudowa ul. Fabrycznej i ul. Otyńskiej we Wrocławiu



**WROCLAWSKIE
INWESTYCJE**



Dzisiaj.....





Dzisiaj.....





Dzisiaj.....





Dzisiaj.....





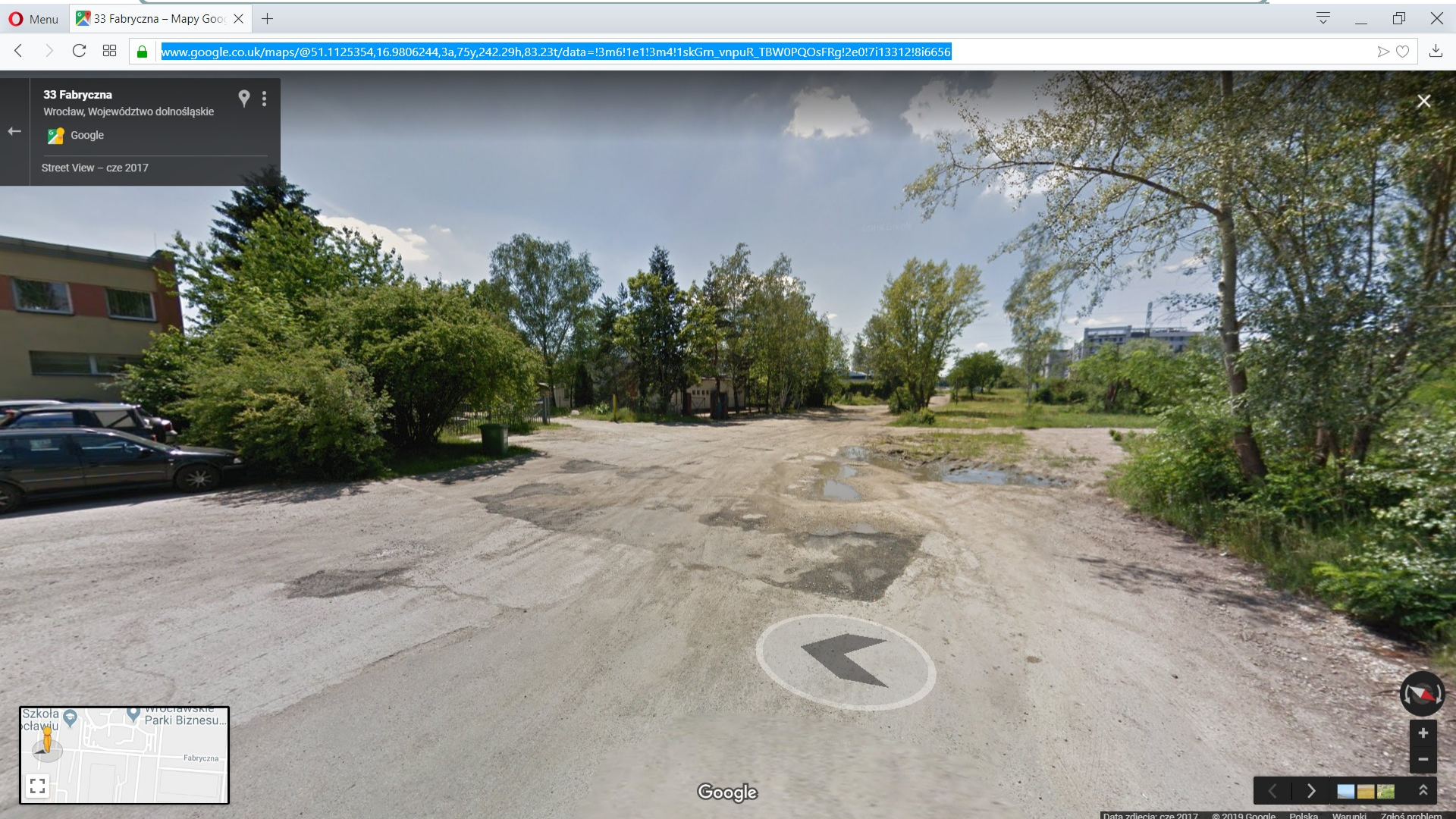
Dzisiaj.....



Dzisiaj.....

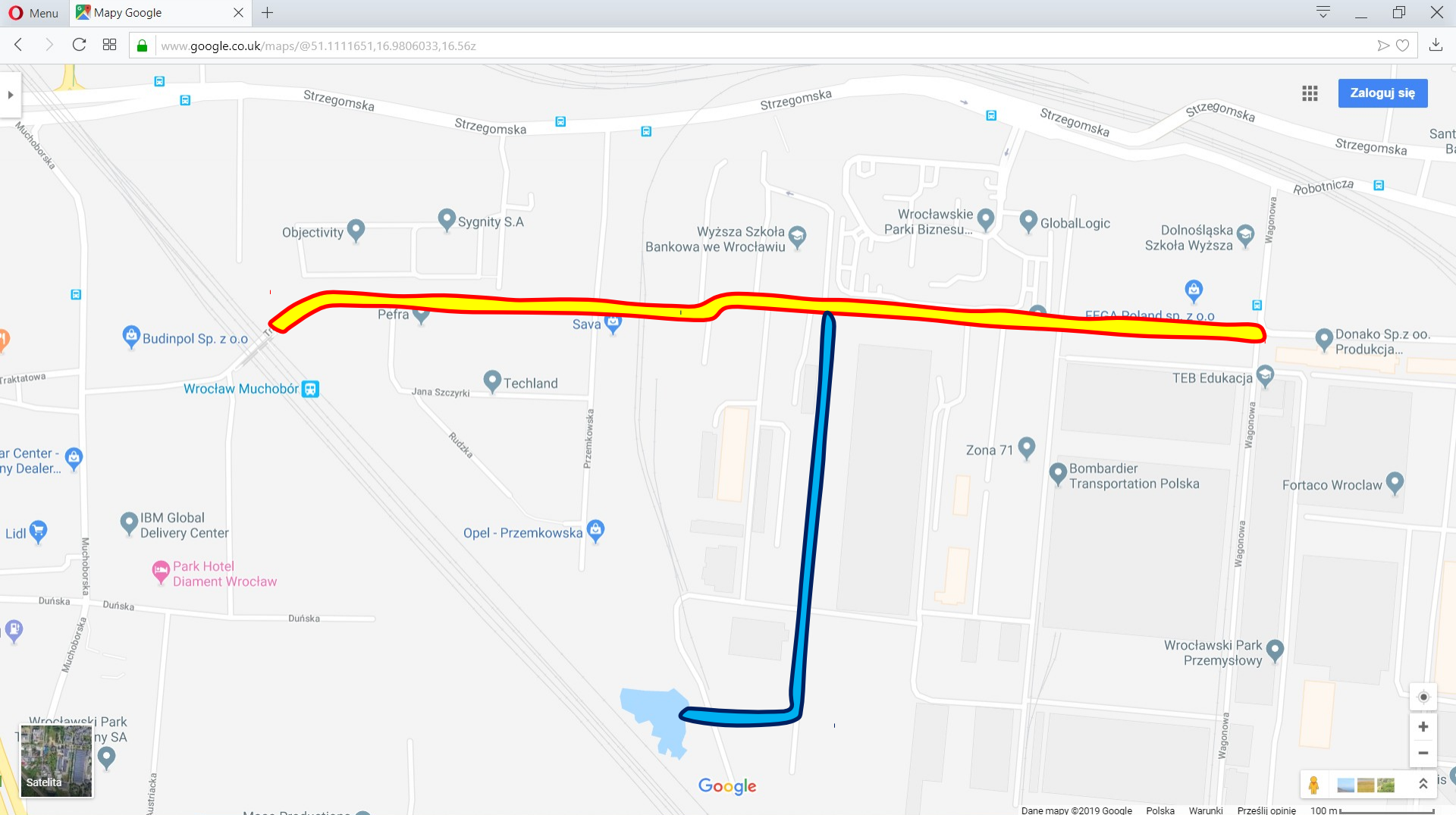


Dzisiaj.....



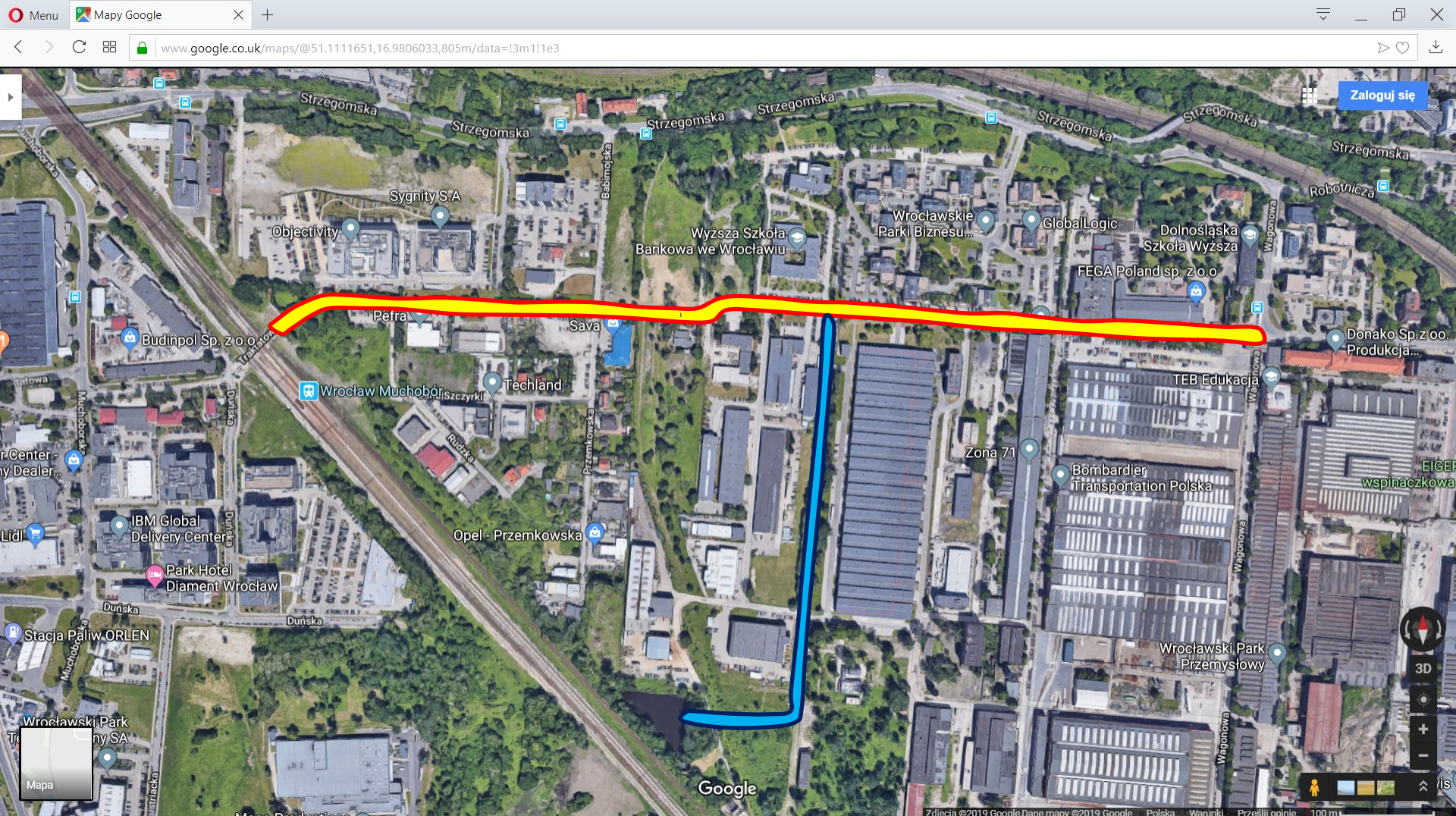


Lokalizacja





Lokalizacja



Zakres robót przewidziany do realizacji

Zakres miasta Wrocław

- Około 1 km jezdni asfaltowej o szerokości 7 m, kategoria KR4
- Zjazdy do posesji
- Chodniki z kostki betonowej
- Asfaltowe ciągi pieszo-rowerowe
- Odwodnienie jezdni
- Oświetlenie
- Przebudowa wodociągu, gazociągu, ciepłociągu, kabli SN i NN
- Kanały MKT
- System DIP
- Zielen



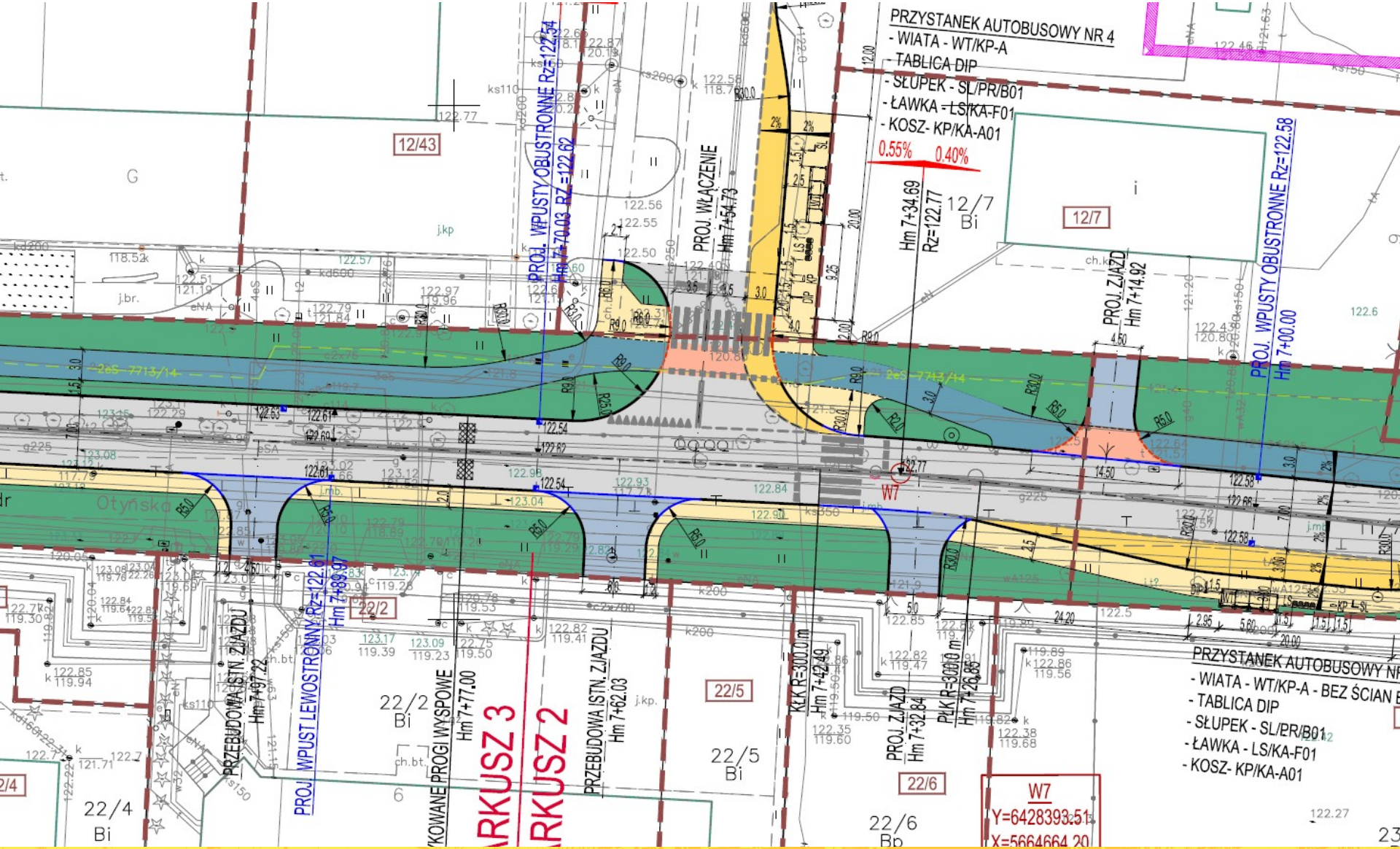
Zakres robót przewidziany do realizacji

Zakres MPWiK

- 12 studni DN 2000
- Rury żelbetowe precyzyjne DN 1200 – ok. 600 mb
- Metoda mikrotunelingu
- Osadnik wirowy o zagłębieniu 6,5 m
- Separator o średnicy DN 3000



Rozwiązania projektowe





Wykonawcy

SKANSKA S.A.

ELEKTROTIM S.A.



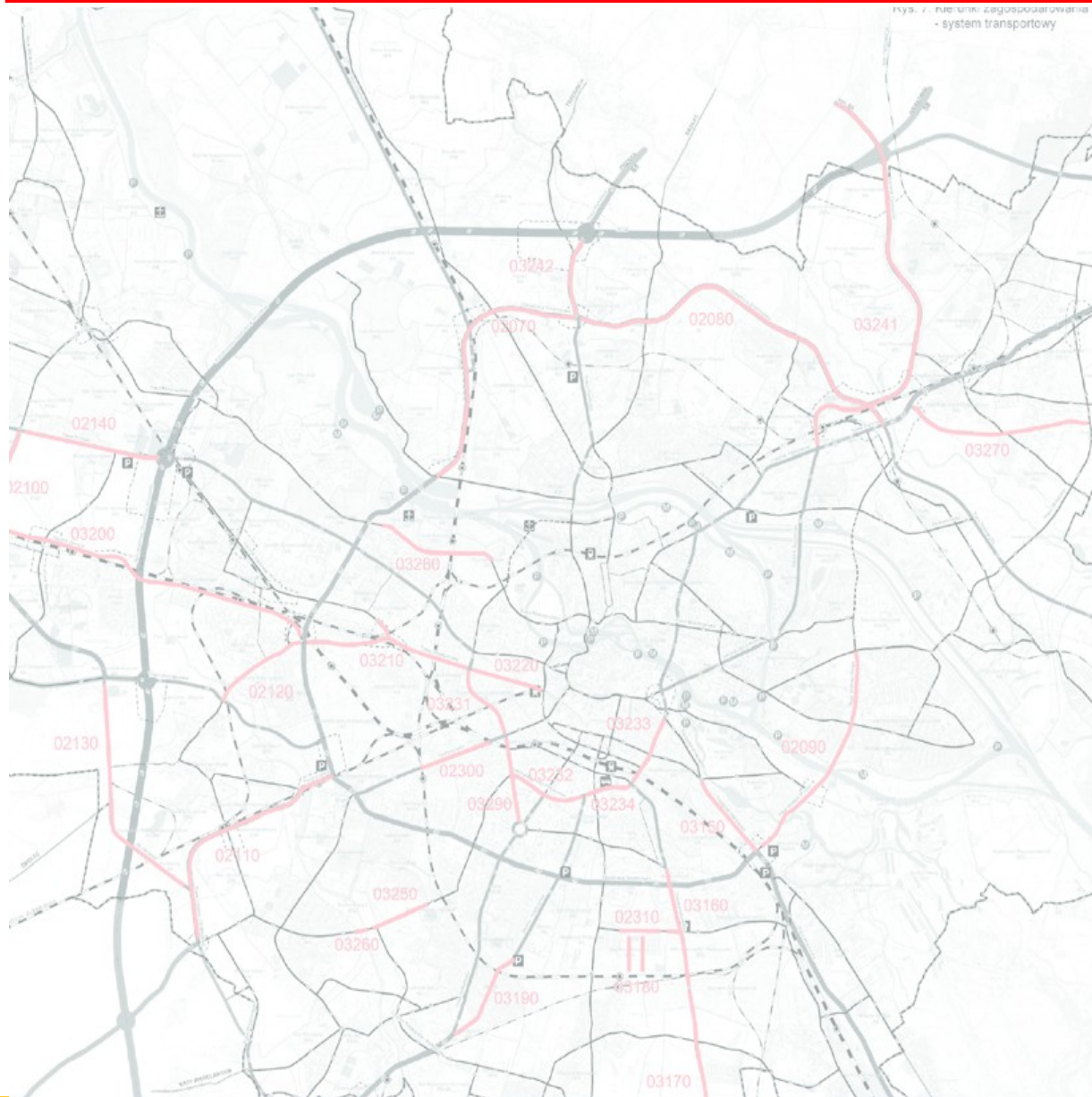
Koszty realizacji

Łączny koszt podpisywanych umów:

SKANSKA S.A. - 18 881 259,08 zł

ELEKTROTIM S.A. - 7 244

700,00 zł



Wrocławskie Inwestycje Sp. z o.o.
ul. Ofiar Oświęcimskich 36
50-059 Wrocław

Telefon/Fax

tel: 071 77 10 900, 071 77 10 901
fax: 071 77 10 904

www.wi.wroc.pl
biuro@wi.wroc.pl