



Wrocławskie Centrum Sprawiedliwości Naprawczej

ORGANIZACJA KARY OGRODICZENIA WOLNOŚCI

Wrocław, 07.06.2019r.

wci

wcsn

Wrocławskie Centrum Integracji organizuje karę ograniczenia wolności w formie prac na cele społeczne od 2009 roku, a od roku 2016 roku – w nurcie sprawiedliwości naprawczej, jako **Wrocławskie Centrum Sprawiedliwości Naprawczej**.

Liderami WCSN są Departament Spraw Społecznych Urzędu Miejskiego Wrocławia i Sąd Okręgowy we Wrocławiu, w których imieniu zadanie realizują odpowiednio: Wrocławskie Centrum Integracji i kuratorska służba sądowa okręgu wrocławskiego.



SĄD OKRĘGOWY
WE WROCŁAWIU



GMINA WROCŁAW



REALIZATOR W IMIENIU GMINY WROCŁAW:
WROCŁAWSKIE CENTRUM INTEGRACJI

Kara ograniczenia wolności w formie prac na cele społeczne

Kara ograniczenia wolności jest odmianą kary **pracy na cele społecznie użyteczne**. Decyzją sądu skazany zobowiązany jest do wykonywania nieodpłatnych, kontrolowanych prac na cele społeczne w wymiarze 20-40 godzin miesięczne w okresie od 1 miesiąca do 2 lat.

We Wrocławiu kara ograniczenia wolności wykonywana jest **w nurcie sprawiedliwości naprawczej**. Skazani angażowani są w realizację prac porządkowych, remontowo-budowlanych oraz pielęgnacyjnych terenów zielonych. Prace realizowane są w 56 podmiotach, w tym: szkołach, żłobkach, przedszkolach, bibliotekach, radach osiedli, fundacjach itp. przynosząc wymierne korzyści całej społeczności lokalnej.

Od 2016 roku Gmina rozszerzyła zakres prac o **usuwanie aktów wandalizmu i mowy nienawiści** z przestrzeni miejskiej.

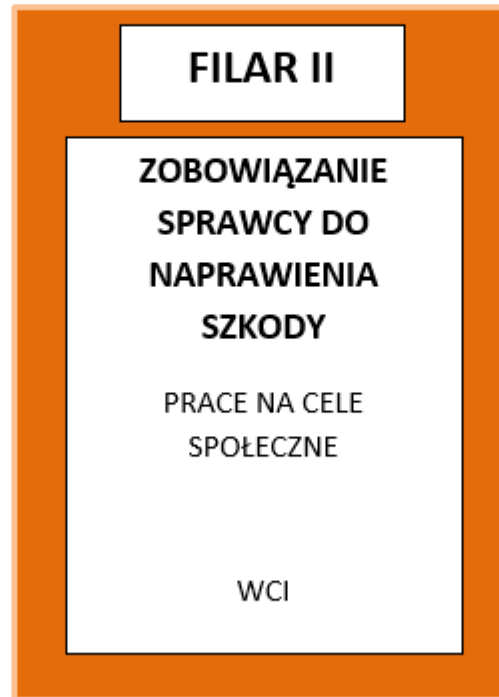
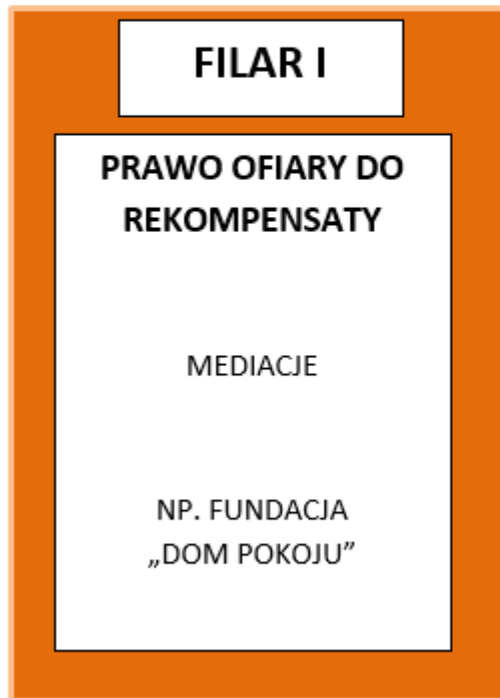
Zadanie objęte jest Patronatem Rady Głównej do Spraw Społecznej Readaptacji i Pomocy Skazanym przy Ministrze Sprawiedliwości.


Idea Sprawiedliwości Naprawczej

CZYN



ZADOŚĆUCZYNIENIE





Usuwanie mowy
nienawiści z przestrzeni
miejskiej



Kara ograniczenia wolności



Nieodpłatna,
kontrolowana
praca na cele
społeczne

2009 – 2018

✓ **10-krotny** wzrost
liczby osób kierowanych
✓ **14-krotny** odpracowywanych
godzin



WCSN

wci



Sprawiedliwość naprawcza



Międzysektorowy, partycypacyjny
charakter działań



Zgłoszenie elementu
graficznego mowy nienawiści



Ustalenie zarządcy
nieruchomości



Współpraca wielu
podmiotów



Usunięcie elementu
graficznego mowy
nienawiści

(priorytetowo przez zarządcę)



Działania na rzecz
społeczności lokalnej



Informacja
i współpraca
ze SM i Policją

Schemat działania WCSN





Mowa Nienawiści

to wszelkie formy wypowiedzi, które szerzą, propagują czy usprawiedliwiają nienawiść rasową, ksenofobię, antysemityzm oraz inne formy nienawiści bazujące na nietolerancji.



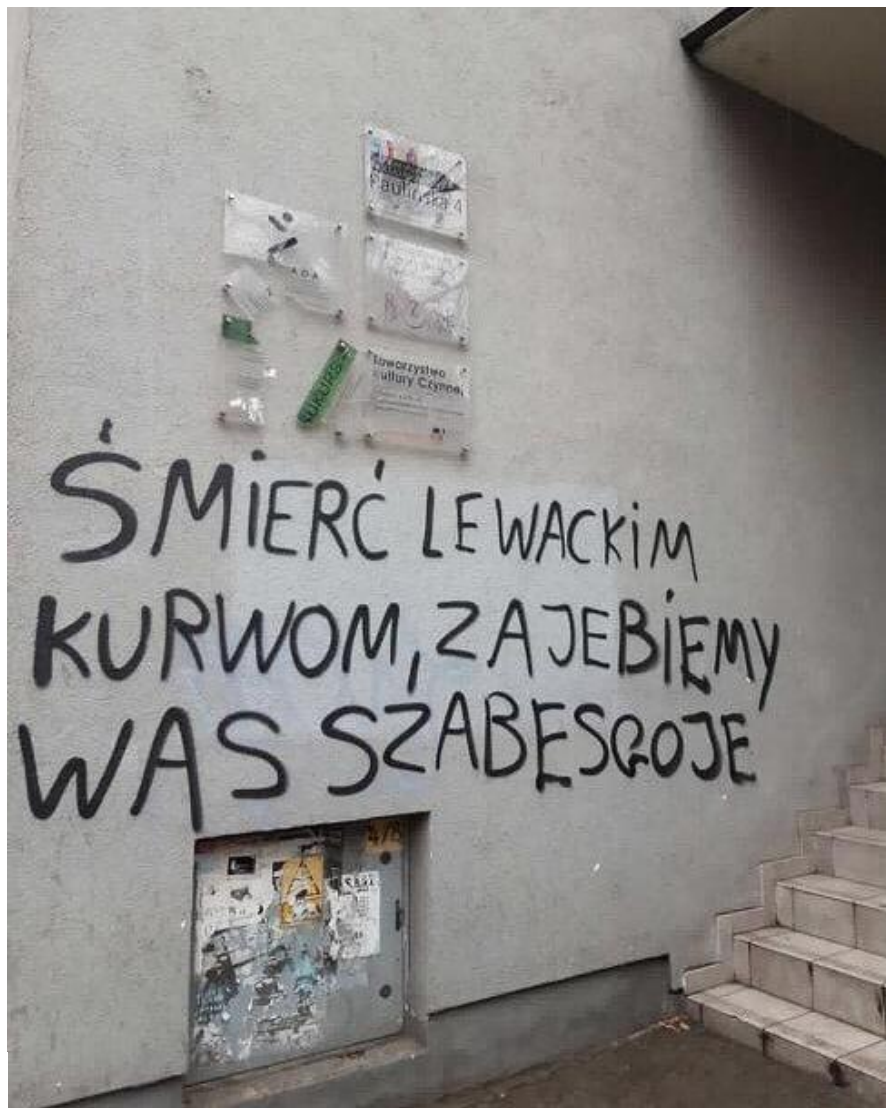




















Usuwanie mowy nienawiści z przestrzeni miejskiej Wrocławia

2016 r. - 200

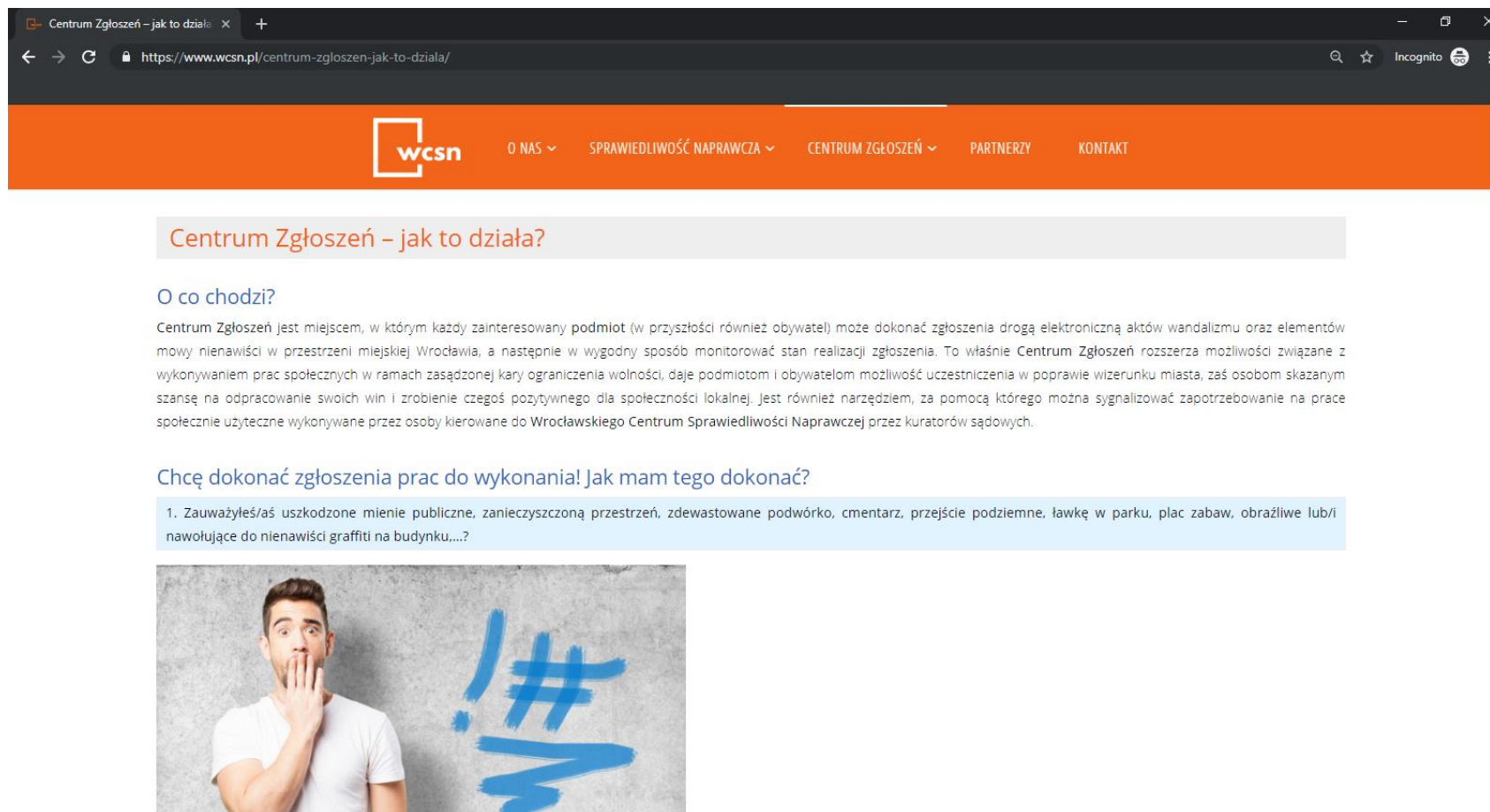
2017 r. - 240

2018 r. - 511

I-V.2019 r. - **350**

Dynamika działań wskazuje, że na koniec 2019r. można prognozować usunięcie ponad

1000 elementów mowy nienawiści.



Centrum Zgłoszeń - jak to działa? x +

← → ↻ https://www.wcsn.pl/centrum-zgloszen-jak-to-dziala/ 🔍 ☆ Incognito

wcsn O NAS ▾ SPRAWIEDLIWOŚĆ NAPRAWCZA ▾ CENTRUM ZGŁOSZEŃ ▾ PARTNERZY KONTAKT


Centrum Zgłoszeń - jak to działa?

O co chodzi?

Centrum Zgłoszeń jest miejscem, w którym każdy zainteresowany podmiot (w przyszłości również obywatel) może dokonać zgłoszenia drogą elektroniczną aktów wandalizmu oraz elementów mowy nienawiści w przestrzeni miejskiej Wrocławia, a następnie w wygodny sposób monitorować stan realizacji zgłoszenia. To właśnie Centrum Zgłoszeń rozszerza możliwości związane z wykonywaniem prac społecznych w ramach zasądzonej kary ograniczenia wolności, daje podmiotom i obywatelom możliwość uczestniczenia w poprawie wizerunku miasta, zaś osobom skazanym szansę na odpracowanie swoich win i zrobienie czegoś pozytywnego dla społeczności lokalnej. Jest również narzędziem, za pomocą którego można sygnalizować zapotrzebowanie na prace społecznie użyteczne wykonywane przez osoby kierowane do Wrocławskiego Centrum Sprawiedliwości Naprawczej przez kuratorów sądowych.

Chcę dokonać zgłoszenia prac do wykonania! Jak mam tego dokonać?

1. Zauważyłeś/aś uszkodzone mienie publiczne, zanieczyszczoną przestrzeń, zdewastowane podwórko, cmentarz, przejście podziemne, ławkę w parku, plac zabaw, obraźliwe lub/i nawołujące do nienawiści graffiti na budynku....?



wci

wcsn

Wrocławskie Centrum Sprawiedli

https://www.wcsn.pl

wcsn

O NAS ▾

SPRAWIEDLIWOŚĆ NAPRAWCZA ▾

CENTRUM ZGŁOSZEŃ

PARTNERZY

KONTAKT

JAK TO DZIAŁA?

KATALOG PRAC

ZAŁÓŻ KONTO

ZALOGUJ SIĘ

Wrocławskie Centrum
Napraw
Sprawiedliwości

Konflikt? Lepiej się dogadać niż iść z tym do sądu!

Centrum Zgłoszeń – rejestracja n. x +

← → ↻ https://www.wcsn.pl/centrum-zgloszen-rejestracja/ 🔍 ☆ Incognito

wcsn O NAS ▾ SPRAWIEDLIWOŚĆ NAPRAWCZA ▾ CENTRUM ZGŁOSZEŃ ▾ PARTNERZY KONTAKT

- Po podpisaniu i opieczątowaniu wniosku dołącz go do formularza korzystając z przycisku "Załącz plik w formacie PDF lub JPG". Dokument będzie nam od potrzebny do zweryfikowania podmiotu.
- Teraz możesz wysłać formularz z dołączonym Wnioskiem korzystając z przycisku "Złóż wniosek".
- Po poprawnej weryfikacji "Wniosku o nadanie uprawnień dostępu do Centrum Zgłoszeń" otrzymasz na adres e-mail szczegółowe informacje o założonym koncie (hasło, instrukcję, niezbędne numery telefonów).

Pełna nazwa podmiotu: *

Ulica: *

Numer domu i lokalu: * /

Kod pocztowy i miejscowość: *

Numer NIP: *

Imię i nazwisko osoby wyznaczonej do obsługi
konta w Centrum Zgłoszeń: *

Numer telefonu osoby wyznaczonej do obsługi
konta w Centrum Zgłoszeń: *

Adres e-mail osoby wyznaczonej do obsługi
konta w Centrum Zgłoszeń: *

Załącz podpisany i opieczątowany wniosek: *

Centrum Zgłoszeń – Wrocławskie x +

https://www.wcsn.pl/centrum-zgloszen/ Incognito

wcsn O NAS SPRAWIEDLIWOŚĆ NAPRAWCZA CENTRUM ZGŁOSZEŃ PARTNERZY KONTAKT

Twoje zgłoszenia Dodaj nowe zgłoszenie

Kliknij na wybrane zgłoszenie z poniższej listy, aby zobaczyć jego szczegóły oraz umożliwić komunikację z osobą obsługującą dane zgłoszenie:

Nr zgłoszenia	Status	Kategoria	Data utworzenia	Przewidywany termin realizacji zgłoszenia
258	Zgłoszenie zamknięte	Mowa nienawiści	02.04.2019, 18:20	
261	Zgłoszenie przyjęte	Mowa nienawiści	15.04.2019, 07:25	
251	Zgłoszenie w trakcie realizacji	Mowa nienawiści	27.03.2019, 10:16	
231	Zgłoszenie w trakcie realizacji	Mowa nienawiści	01.03.2019, 07:33	
214	Zgłoszenie zamknięte	Mowa nienawiści	17.12.2018, 14:24	
257	Zgłoszenie w trakcie realizacji	Mowa nienawiści	29.03.2019, 14:54	
250	Zgłoszenie zamknięte	Mowa nienawiści	27.03.2019, 10:15	
253	Zgłoszenie zamknięte	Mowa nienawiści	27.03.2019, 10:19	
202	Zgłoszenie zamknięte	Mowa nienawiści	19.09.2018, 11:48	
233	Zgłoszenie zamknięte	Mowa nienawiści	05.03.2019, 20:49	

← Nowsze 1 z 25 stron Starsze →

Edit

[Zgłoszenie #249] Sztabowa 76, 76a,76 b ✎

Czy jesteś zarządcą obiektu?: Nie ✎

Dane kontaktowe zarządcy obiektu: Spółdzielnia Mieszkaniowa - Młody Energetyk ✎

▸ Wrocławskie Centrum Integracji

*Wrocławskie Centrum Integracji assigned to Operator Centrum Zgłoszeń**Wrocławskie Centrum Integracji changed status to Zgłoszenie przyjęte*

▸ Wrocławskie Centrum Integracji

Wrocławskie Centrum Integracji changed status to Zgłoszenie w trakcie realizacji

▸ Wrocławskie Centrum Integracji

▾ Wrocławskie Centrum Integracji

**Wrocławskie Centrum Integracji**

Informuję, że znaki mowy nienawiści zostały zamalowane przez Wrocławskie Centrum Integracji.

W załączeniu dokumentacja fotograficzna. Sprawa zostaje zamknięta.

Z poważaniem

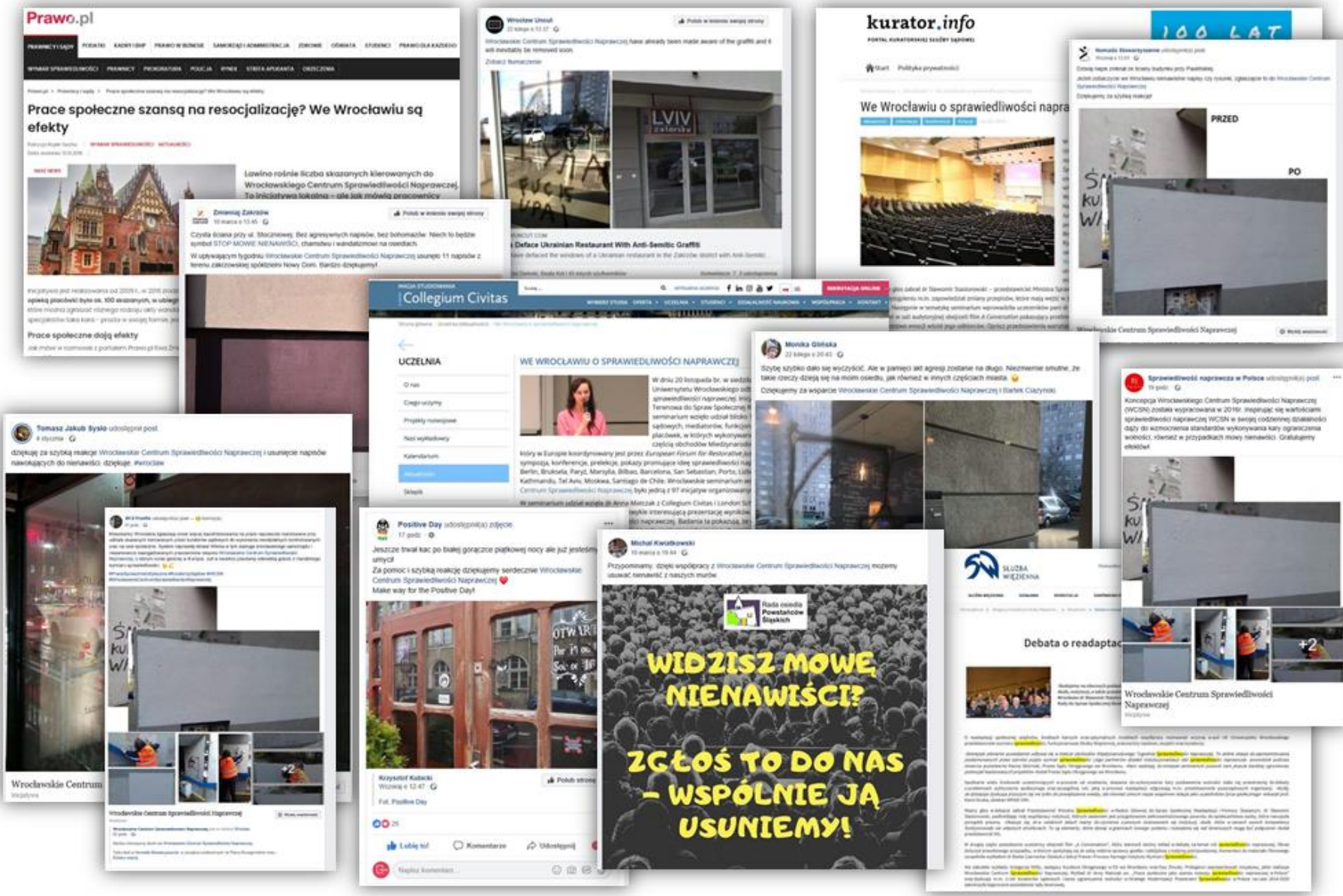
Paulina Marszczewska-Zbieg

Zespół WCSN

Załączniki:

1. 56269994_318618618847344_365935551536168960_n.jpg
2. 56285234_398912957595862_4806286799016034304_n.jpg
3. 56363528_480061329197545_7201670105300729856_n.jpg

O nas się mówi



wci



Kontakt:

**Wrocławskie Centrum Integracji
ul. Strzegomska 49,
53-611 Wrocław
tel. 71 782 35 24**

kontakt@wcsn.pl