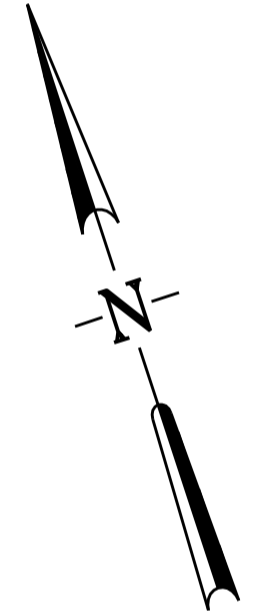
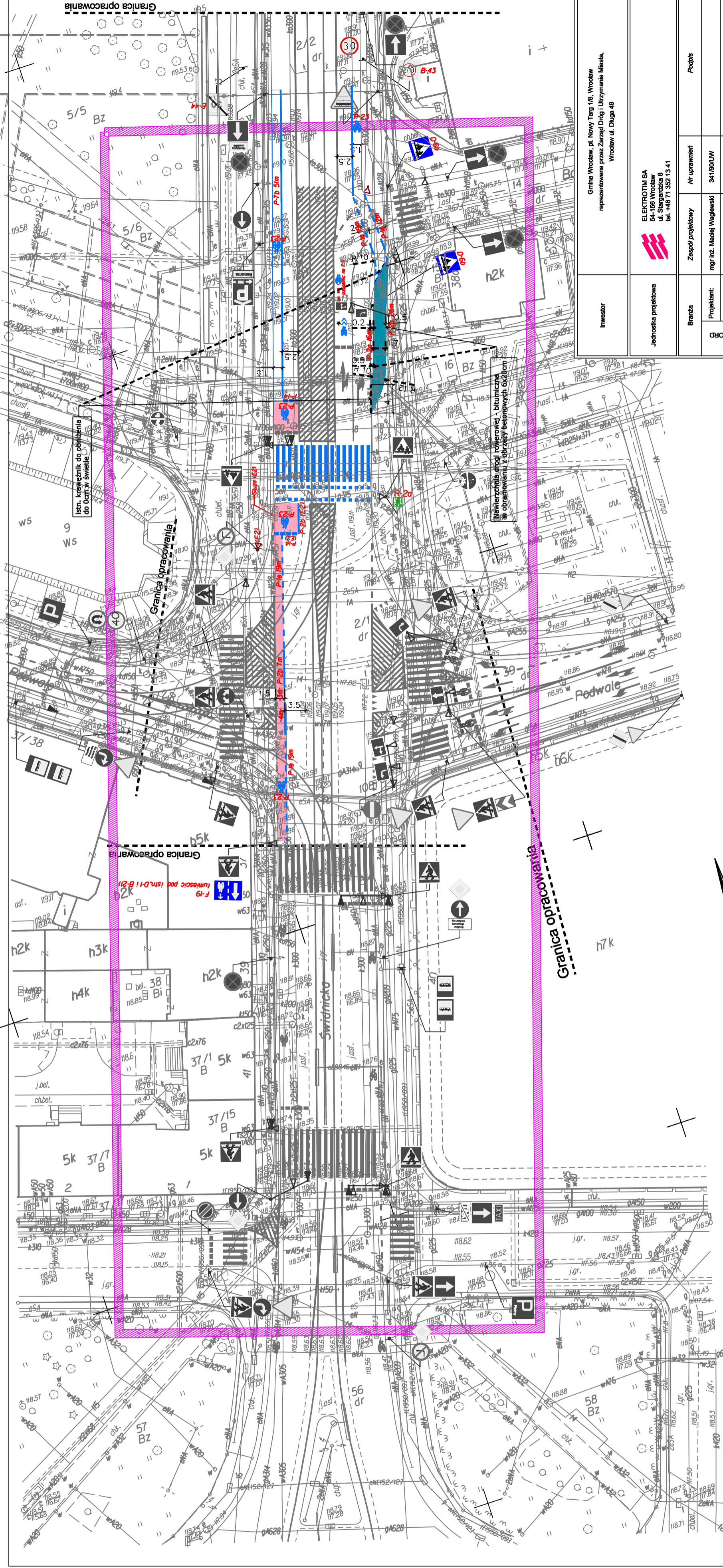


OZNACZENIA:

- istn. oznakowanie pionowe
- istn. oznakowanie poziome
- istniejące sygnalizatory:
dla samochodów/dla tramwajów, autobusów/dla pieszych i rowerzystów
- istn. oznakowanie pionowe do demontażu
- istn. oznakowanie pionowe do przedstawienia
- do wdrożenia w przypadku aktualizacji rozporządzeń wykonawczych o także oznakowanie poziome

- proj. oznakowanie pionowe
- proj. oznakowanie poziome (grubowarstwowe)
- proj. sygnalizatory:
dla samochodów/dla tramwajów/dla pieszych i rowerzystów
- proj. sygnalizatory na wysięgniku
dla samochodów/dla tramwajów
- proj. oznakowanie pionowe w igd dla rowerzystów (kolor czerwony)
- proj. ścieżka rowerowa
- oznakowanie do wykonania w Etapie 2.



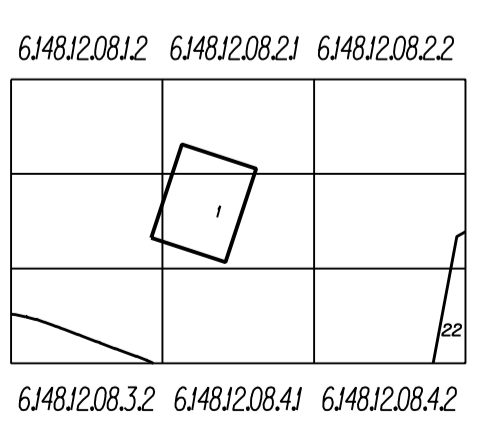
Investor	Gmina Wrocław, pl. Nowy Targ 118, Wrocław reprezentowana przez Zarząd Drog i Utrzymanie Miasta, Wrocław ul. Długa 48		
Jednostka projektowa	ELEKTROTIM SA 64-156 Wrocław ul. Siemgrodzka 8 tel. +48 71 352 13 41		
BRANZA	Nr uprawnień	Podpis	
	Projektant:	mgr inż. Maciej Wąglowski	34190/UW
	Sprawdzający:	mgr inż. Aleksandra Bączawska	76005/12
Zadanie inwestycyjne	Przebudowa ul. w celu wyznaczenia tras rowerowych w ciągu ul. Swidnickiej i ul. Podwalego we Wrocławiu		
Obiekt	Drogi-CORD		
Tytuł rysunku	Plan sygnalizacji - ul. Swidnicka odcinek od ulicy Podwale do ul. Bzago-Ciała ETAP 1 i 2		
Nr projektu	ET 654/01-03-03-00443	Stanium	PBIW
Tom			
Data	11.2014		
Arkusze			2

WROCLAW 026401-1.

Obwód STARE MIASTO 0001
ulica Swidnicka dz. 2/1,14,20/2,39,40,56 AM-33
Nr sekcji 614812.08.2J 614812.08.2J
Skala 1:500

MAPA DO CELÓW PROJEKTOWYCH

- Układ współrzędnych "2000/6".
- Poziom odniesienia: "Kronsztadt 1986".
- Informacje o służebnościach gruntowych mających wpływ na zagospodarowanie gruntów, zlokalizowanych w granicach projektowanej inwestycji - nie badano.
- Obszar aktualizacji zaznaczona linią szrafurowaną-fioletową.



1 STARE MIASTO
22 POLUDNIE

Nie wykłuzca się istnienia w terenie innych nie wykazanych na mapie urządzeń podziemnych, które nie były zgłoszone do inwentaryzacji lub o których brak jest informacji w instytucjach branżowych.

WROCLAW 13. 8. 2014

Opracowanie:

w miesiącu : sierpień 2014r
NR DZ. 5836/2014
KERG 161/2014-1