

Nr 7
VII 2021

KRASNA LOVE WIEŚCI

DETEKTYW MAGDA

wybitny umysł, niezwykła
zdolność dedukcji



stabość (każdy stawny
detektyw ją ma): uwiel-
bia grać na saksofonie,
choć strasznie fatszuje

ma swojego Watsona:
pajęczycę Teklę

HJAAA!

TEKLA

odważna i nieposkromio-
na pajęczycza, ma umysł
precyzyjny jak szwajcar-
ski zegarek, zna jujitsu
i capoeirę, gdy usidla
złoczyncę, podśpiewuje
"Prząśniczki" Stanisława
Moniuszki; nade wszystkim
kocha wyszywać

W NUMERZE:

O ŚREDNIOWIECZNYM WROCŁAWIU:
CZYLI KIEDY BRAMY ZAMYKANO,
O FOSIE, O MURACH WYSOKICH, PO CO JE STAWIANO?

RADIOWIEC ZE SŁAWNĄ DETEKTYW ROZMAWIA:
JEGO GOŚĆ TAJEMNICIE SWYCH ŚLEDZTW WYJAWIA.

DZIŚ MAMY ZAGADKI, SZYFRY I SZARADĘ,
JESTEŚMY PEWNI – DACIE SOBIE Z NIMI RADĘ!

"GDY PAJĄK W LIPCU PRZYCHODZI,
TO ZA SOBĄ DESZCZ PRZYWODZI,
GDY SWĄ PAJĘCZYNĘ SNUJE,
BLISKĄ BURZĘ CZUJE"



KĄCIK
KRASNALA
WROCLOVKA

TAJEMNICE ŚREDNIOWIECZNEGO WROCŁAWIA CZĘŚĆ I

1.

Czy Wrocław w średniowieczu był dużym miastem? Jak się tu mieszkąło? Czy było bezpiecznie? Książę wrocławski Henryk VI pragnął, aby w mieście „nie tylko się jadło i żyło, ale aby się dobrze jadło i żyło”.

MAŁO NAS DO PIECZENIA CHLEBA?

Trudno w to uwierzyć, ale na początku XIII wieku wrocławian było tylko troszkę ponad pięć tysięcy. Liczba mieszkańców szybko jednak rosta, dzisiaj Wrocław jest jednym z największych miast w Polsce.



XIII w.

5 tysięcy mieszkańców



XV w.

26 tysięcy mieszkańców



2020 r.

640 tysięcy mieszkańców

2.

A MURY ROSNĄ!

Niełatwo było zdobyć Wrocław! Z jednej strony rzeka Odra broniła dostępu do miasta, z drugiej fosa i mury miejskie. Z czasem wzniesiono jeszcze jeden pierścień wysokich murów. Były na tyle szerokie, że obrońcy grodu mogli swobodnie się po nich poruszać. Obwarowania rozebrano dwieście lat temu, ale gdy spojrzycie na ulicy Świdnickiej i placu Wolności pod nogi, zobaczycie zaznaczone miejsca, w których znajdowała się Brama Świdnicka i mury z bastejami.

PERSONIFIKACJA
ODRY

PERSONIFIKACJA
FORTYFIKACJI



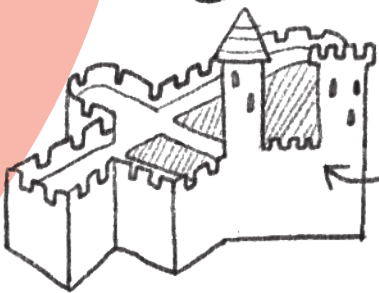
TYSIĄC KONI PRZEPUSZCZAMY, A JEDNEGO ZATRZYMUJEMY

3.

Jeszcze dwieście lat temu do miasta można było wjechać tylko jedną z wielu bram miejskich, które na noc zamykano. W dodatku za wjazd do Wrocławia trzeba było zapłacić. Kto się ociągał z powrotem do domu i się spóźnił, musiał spędzić noc pod murami miejskimi.

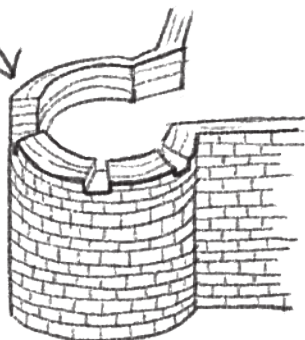
FORTYFIKACJE

budowle i urządzenia służące obronie, na przykład mury obronne, fosy, bastiony, baszty i wieże; fortis znaczy siła, im lepsze fortyfikacje, tym trudniej było miasto zdobyć



BASTEJA

część fortyfikacji, przysadzista baszta wysunięta przed mur obronny



FOSA

rów z wodą (czasami fosy były suche) otaczający miasto, fortecę, zamek; fosa stanowiła dużą przeszkodę dla przeciwnika chcącego zdobyć miasto

KRASO WNICZEK

CZYLI SŁOWNICZEK
BAAARDZO
TRUUUDNYCH
WYRAZÓW







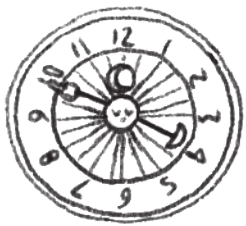
Dawno temu we Wrocławiu żył ludwisarz Michał Wilde. Pewnego razu
szczęście się do dzwonolejcy  . Zamówiono u niego wielki

na  kościoła Marii Magdaleny. Ochoczo zabrał się do
pracy. Gdy olbrzymi  ze spiżem stał już na  , Michał rzekł do pomocnika:

– Stanko, zanim żelazo się  , minie sporo czasu. Idę do karczmy wrzucić coś na  ,
zjem kawałek  ,  3 białe  i popiję kuflem wrocławskiego piwa, więc

nie będzie mnie  , może dwie. Ty zaś żebyś mi  nie zmrużył! Pilnuj

ognia. Gdy wrócę, dokończ dzieło.



na ratuszu wybijał kolejną godzinę, a mistrza nie było. Nudziło się Stance bar-

dzo, patrzył długo w



, aż nagle w płomieniach zobaczył

z 

na głowie. Diablisko podskoczyło i wprost do



chłopaka szepnęło:

– Stanko, sam wlej spiż do formy, a staniesz się sławny. Staniesz się sławny, sławny, sławny...

Młody czeladnik nie wiedział, jak to się stało, że posłuchał diabelskich podszeptów i odkręcił



przy wielkim kotle. Oprzytomniał dopiero, gdy gorący spiż wypełniał formę.

„Co ja zrobiłem?“, pomyślał w panice. Zerwał się na równe



i z krzykiem

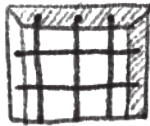
pobiegł do Piwnicy Świdnickiej:

– Mistrzu Michale, zniszczyłem  !

Na te słowa wściekłość ogarnęła mistrza, praca wielu miesięcy poszła na marne. Chyba sam



wsunął mu nóż do ręki...



Gdy Michał się ocknął i zobaczył

w oknie, próbował przypomnieć sobie, co się

właściwie stało. Prawda była przerażająca, w gniewie zabił biednego chłopca. Od strażników

dowiedział się również, że



jest cały i zawiesznie w

Marii Magdaleny.



Po kilku dniach, gdy doprowadzono mistrza przed



, który czekał na rynku pod

, wrocławianie po raz pierwszy usłyszeli

dzwonu. Jego dźwięk



był piękny, ale jakiś



– To on zrobił dzwon – mówiono i pokazywano



skazańca. – Piękne dzieło stworzył,

ale zgrzeszył bardzo.



nazwano Dzwonem Grzesznika.

Bił wtedy, gdy ktoś zęgnął się z życiem, surowo

ukarany za swe złe uczynki.



Dzwon Biednego Grzesznika istniał naprawdę, wykonał go Michał Wilde w 1386 roku. Był jednym z największych i najcięższych dzwonów na Śląsku. Ważył 113 cetnarów, a pod jego czaszą mogło się schronić nawet piętnaście dorosłych osób. Nosił imię Maria. Niestety, gdy kilkadziesiąt lat temu runęła wieża kościoła pw. Marii Magdaleny, dzwon spadł i rozbił się na wiele kawałków.





Dzwon
Grzesznika
ważył 113
cetnarów?
To znaczy
ile?

113 cetnarów to
około 6000 ki-
logramów, czyli
6 ton!

Czy to DUŻO, czy to MAŁO

6 Ton???

Przecież tyle
waży ston!

Łut szczę-
ścia to mało
czy dużo?

Nam wystar-
czy, kochany!

CETNAR

KAMIEŃ

GRZYWNA

ŁUT

to dawne miary masy
oznaczające, ile coś waży.

Niech mnie
zakrasnali!

Niebywale!

Moi mili, nam, kra-
snalom, niepotrzeb-
ne są tony i kilogra-
my, my mamy swoje
DEKAGRAMY.

A skąd wiadomo,
jak ciężki jest
dekagram?

W naszym krasnalowym skarbcu w Czaptulan-
dii zamkniętym na siedem zamków znajduje
się wzorzec jednego DEKAGRAMA.

To jeden z najbardziej strzeżonych krasna-
lowych skarbów. Siedmiu członków Krasna-
lowej Rady Miar i Wąg ma po jednym kluczu do
skarbcza.

Co roku w Święto Wagi wszystkie
odważniki sprawdzane są z wzorcem
DEKAGRAMA z Czaptulandii.

ZADANIE

Krasnal Obieżysmak na kolacji u Turysty zjadł dwa razy
więcej gotowanego bobu niż sam gospodarz oraz o 4 deka-
gramy więcej od Florianka. Wszyscy razem zjedli całą miskę
pysznego bobu, czyli aż 26 dekagramów.

Zaznacz prawidłowe odpowiedzi:

- * Obieżysmak zjadł więcej niż 10 dekagramów bobu
- * Turysta zjadł 6 dekagramów bobu
- * Florianek zjadł 10 dekagramów bobu

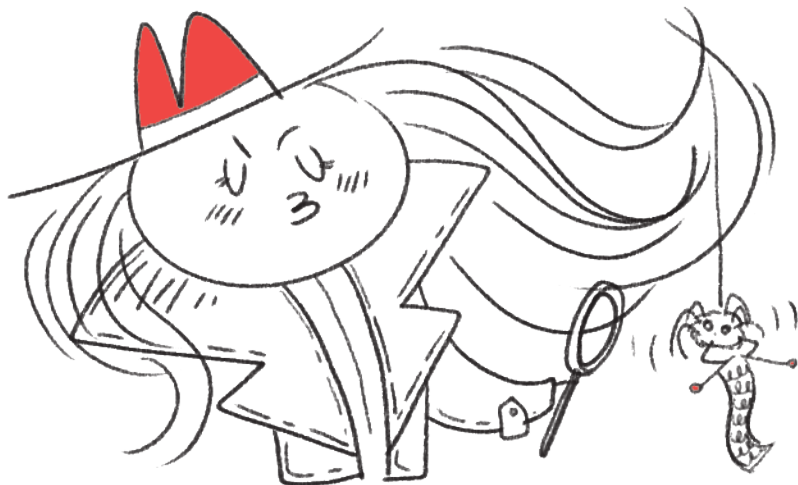
Obieżysmak zjadł 12 dekagramów, Turysta tylko 6 dekagramów, a Florianek 8 dekagramów bobu.



O dedukcji

Krasnal Radiowiec rozmawia z bohaterką numeru – Detektyw Magdą

KĄCIK
KRASNAŁA
RADIOWCA



To dla mnie zaszczyt gościć znaną i podziwianą detektywkę.

Dziękuję ci, ale naprawdę daleko mi do Sherlocka Holmesa.

Czyżby słynny detektyw był dla ciebie wzorem?

Niedościgłym. Wciąż podziwiam jego sposób dedukcji.

W świecie krasnali mówią jednak tylko o tobie i ostatniej rozwiązanej sprawie.

Ach, to nie była trudna zagadka. Obieżyśmak zgubił klucze. Znalazłam je w... Ale może opowiem od początku. Gdy Obieżyśmak wrócił do domu, usłyszał, jak zwykle, że burczy mu w brzuchu. Skierował się więc od razu do lodówki. Sięgnął po twarożek, pomidory, szczypiorek, gęstą śmietankę. A ponieważ klucze mu zawadzały, położył je na półeczce obok miseczki pełnej gotowanego bobu. Gdy po chwili znów poczuł głód, wyciągnął bób, a wtedy klucze zsunęły się i wpadły do stojącego na podłodze garnka z kiszonymi ogórkami. Tam je znalazłam!



Zadziwiające! Ależ dedukcja! Słyszałem, że niedawno odkryłaś, gdzie przepadł młot kowalski Kuźnika Kowadełki.

Panoramik go sobie na chwilę „pożyczył”, bo jego koń zgubił podkowę. Pogalopował przed siebie i razem z wiatrem wyleciała mu z głowy myśl, że młotek trzeba oddać. Złapałam ich w parku Szczytnickim.

A sprawa niewidzialnej skrzyneczki?

No tak, to była niezwykła historia. Ale o tym opowiem następnym razem, bo chyba powinniśmy już kończyć, przecież musisz odebrać Maleństwo z przedszkola.

(Radiowiec ze zdumienia otwiera szeroko oczy) Skąd o tym wiesz?

Zanotowałeś to w kalendarzu, który wisi na ścianie. Koniecznie weź parasol i kalosze dla Maleństwa. Będzie padać.

Skąd o tym... Ach DEDUKCJA!!!

Nie, skądże (śmieje się). Oglądałam naszą krasnalową pogodynkę.



NIE DO WIARY!

SŁYNNY Sherlock

Najstynniejszym detektywem na świecie jest Sherlock Holmes, postać wymyślona przez pisarza Artura Conana Doyle'a. Sherlock szybko zdobył serca czytelników, był tak znany i lubiany, że gdy w jednym z opowiadań zginął, wielbiciele zaczęli głośno protestować przeciwko jego uśmierceni.

No cóż, autor (obdarzony dużą wyobraźnią) poradził sobie z tym problemem i w kolejnym opowiadaniu czytelnicy znów mogli zobaczyć ulubionego bohatera żywego. Jak to możliwe?

Okazało się, że genialny detektyw tylko upozorował swoją śmierć, aby łatwiej wprowadzić w życie nowy plan.

POGŁOSKI O MOJEJ
ŚMIERCI BYŁY MOCNO
PRZESADZONE



ZAGADKA Detektyw Magdy

MAGDA PRZESŁUCHIWAŁA TURLAKA I TOCZKA.
JEDEN Z BRACI (NIE WIEMY KTÓRY) ZAWSZE MÓWI PRAWDĘ,
A DRUGI ZAWSZE KŁAMIE.

MAGDA CHCE SIĘ DOWIEDZIEĆ, KTÓRY Z NICH UKRADEŁ
STRAŻNIKOWI HALABARDE, ALE!!!
MOŻE ZADAĆ TYLKO JEDNO PYTANIE JEDNEMU Z KRASNALI.

KOMU I JAKIE PYTANIE POWINNA ZADAĆ, ABY DOWIEDZIEĆ SIĘ PRAWDY?
(Odpowiedź znajdziesz na ostatniej stronie gazetki)

TOCZEK ZA-
WSZE MÓWI
PRA-
WDĘ!

TURLAK ZA-
WSZE KŁAMIE
JAK Z NUT!





SZYFR Czekoladka

Kropka pokazuje miejsce litery w kratce, np.



Zaszyfrowane słowo „krasnal” będzie wyglądało tak:



DOBRY DETEKTYW
POWINNIEN MIEĆ



SOKOLE OKO



GŁOWĘ
NA KARKU



W GORĄCEJ
WODZIE
KĄPANY



PODSZYTY
TCHÓRZEM

SZÓSTY
ZMYŚL



SZÓSTY
ZMYŚL

OLEJ W GŁOWIE



ANIELSKĄ
CIERPLIWOŚĆ



DOBREGO
NOSA



GŁUPI JAK BUT



NIE MOŻE BYĆ

ZADANIE

JAK ĆWICZYĆ REFLEKS I KOJARZENIE FAKTÓW? Oto propozycja gry dla całej rodziny. Gracz otrzymuje punkt, gdy w określonym czasie, np. w ciągu pięciu lub dziesięciu sekund (ustalcie to razem) poda trzy odpowiedzi w zadanej kategorii, np. „COŚ OKRĄGŁEGO” (np. piłka, pomarańcza, słońce).

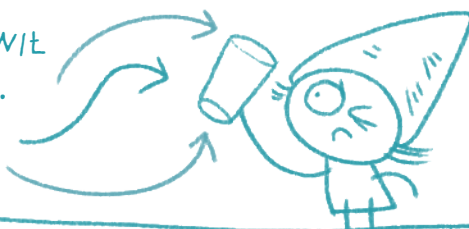
Kategorii może być bardzo dużo (imiona na literę „s”, coś niebieskiego, przedmiot w szkolnym tornistrze, zwierzę na literę „p” i tak dalej), zadajecie je sobie nawzajem. Jeśli gracz nie potrafi podać trzech przykładów lub nie zmieści się w czasie, wtedy odpowiada ten, kto wymyślił kategorię, i jeśli zrobi to poprawnie, otrzymuje dodatkowy punkt.



JAK ODKRYĆ, KTO WYPIŁ twój koktajl truskawkowy?

KOKTAJLOWY ZŁODZIEJASZEK NA PEWNO ZOSTAWIŁ ŚLAD NA SZKLANCE! WYSTARCZY ZBADAĆ ODCISKI.

1. WEŹ SZKLANKĘ I SPRAWDŹ POD ŚWIATŁO, GDZIE ZNAJDUJĄ SIĘ ODCISKI PALCÓW.



2. ZESKROB NA PROSZEK KAWAŁEK KREDY I NABIERZ PYŁEK NA SUCHY PĘDZELEK. DELIKATNIE PRZESUŃ PĘDZELKIEM PO ODCISKU I ZDMUCHNIJ PROSZEK.



3. NAKLEJ TERAZ NA ŚLAD NA SZKLANCE KAWAŁEK PRZEZROCZYSTEJ TAŚMY KLEJĄCEJ. GOTOWE! MASZ JUŻ DOWÓD, TERAZ WYSTARCZY TYLKO SPRAWDZIĆ, DO KTÓREGO Z DOMOWNIKÓW PASUJE ODCISK.



ZADANIE

Zrób kartotekę odcisków wszystkich domowników. Poproś, aby odcisnęli swoje opuszki palców na lusterku, a potem pobierz odciski. Instrukcja, jak to zrobić, znajduje się w Kąciku Magdy Detektyw.

A TO CIEKAWEE!!



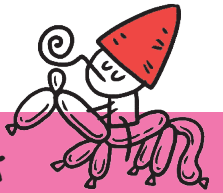
KAŻDY Z NAS MA NIEPOWTARZALNE LINIE PAPILARNE, TO ZNACZY, ŻE NIE MA NA ŚWIECIE DRUGIEJ OSOBY, KTÓREJ ODCISK PALCA BYŁBY TAKI SAM JAK NASZ. TO BARDZO UŁATWIA SPRAWĘ DETEKTYWOM. MOGĄ PORÓWNAĆ ODCISK Z MIEJSCA PRZESTĘPSTWA Z ODCISKIEM PODEJRZANEGO ALBO SPRAWDZIĆ W SWOJEJ KARTOTECE, DO KOGO NALEŻY POZOSTAWIONY ŚLAD.

Co jest potrzebne?

- GĄBKĄ
- TUSZ
- PAPIER
- KREDKI

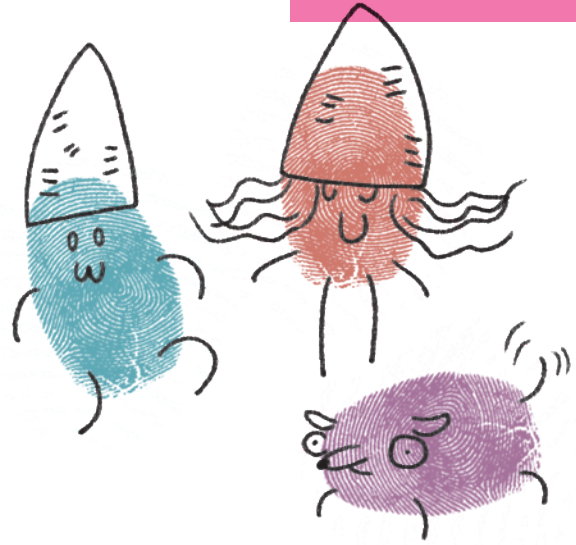
OPUSZKOWE Krasnale

KĄCIK
KRASNALA
POWERKA



Jak to zrobić?

Nalej tusz na gąbkę (jeśli masz kilka kolorów tuszu, możesz gąbkę rozciąć na kilka części). Końcem palca dotknij tuszu, a potem odcisnij czubek palca na papierze. Powtórz tę czynność dziesięć razy, odciskając ślad każdego palca (z prawej i lewej ręki). Dorysuj krasnalowe czapki, ręce i nogi oraz atrybuty, np. detektywowi – lupę, złodziejaskowi – przepaskę na oczy i worek z pieniędzmi itp.



KRASNALORAMA



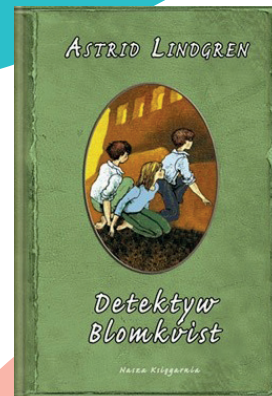
KĄCIK KRASNALA BIBLIOFILA



Detektyw Blomkvist – Astrid Lindgren

Bohater książki Kalle Blomkvist ma trzynaście lat i bardzo chce zostać sławnym detektywem. Tylko co zrobić, gdy wokół wszyscy są uczciwi i czysti jak łąza? Żadnych przestępstw, żadnych podejrzanych!

Ale, ale, wreszcie jednak szczęście uśmiechnęło się do Kallego i pojawił się ktoś, kto na pewno ma coś na sumieniu. Przed czujnym okiem detektywa nic się nie ukryje!



KĄCIK KRASNALICY NIEZABUDKI



KTOŚ TU BYŁ! BYSTRE OKO MAGDY DETEKTYW ZNALAZŁO AŻ 20 RÓŻNIC. CZY WY TEŻ JE WIDZICIE?

NA RYSUNKU ZNAJDUJE SIĘ CO NAJMNIJ 10 PRZEDMIOTÓW NA LITERĘ „P”. SPÓRÓBUJcie JE ZNALEZĆ.

ZŁODZIEJASZEK ZABRAŁ COŚ Z POKOJU. CZEGO BRAKUJE?



KĄCIK KRASNALICY TROSZKI



CZY ZNASZ wrocławskie krasnale?

JAK NAZYWA SIĘ KRASNAL(ICA), KTÓRY(A)

ROZWIĄZANIE ZAGADKI DETEKTYW MAGDY: Pytanie powinno brzmieć: Co odpowiedziałby twój brat, gdybym zapytała go, kto skradł halabardę? Nieważne, kogo zapytamy, odpowiedź zawsze będzie zawierała nieprawdę, np. jeśli krasnal odpowie, że winny jest Toczek, to znaczy, że to Turlak jest złodziejaskiem.

TRZYMA



GRA NA



MA W RĘCE



JE



PIERZE
UBRANIA W



JEDZIE
NA



CZYŚCI



WWW.KRASNALÉ.PL FB: KRASNALÉ.PL IG: KRASNALÉ

WROCLAWSKIM KRASNALOM GAZETKĘ ZREDAGOWAĆ POMOGŁY:
MARTA MINIEWICZ I MALINA MITUNIEWICZ
ORAZ WYDZIAŁ PROMOCJI MIASTA I TURYSTYKI
URZĘDU MIEJSKIEGO WROCLAWIA