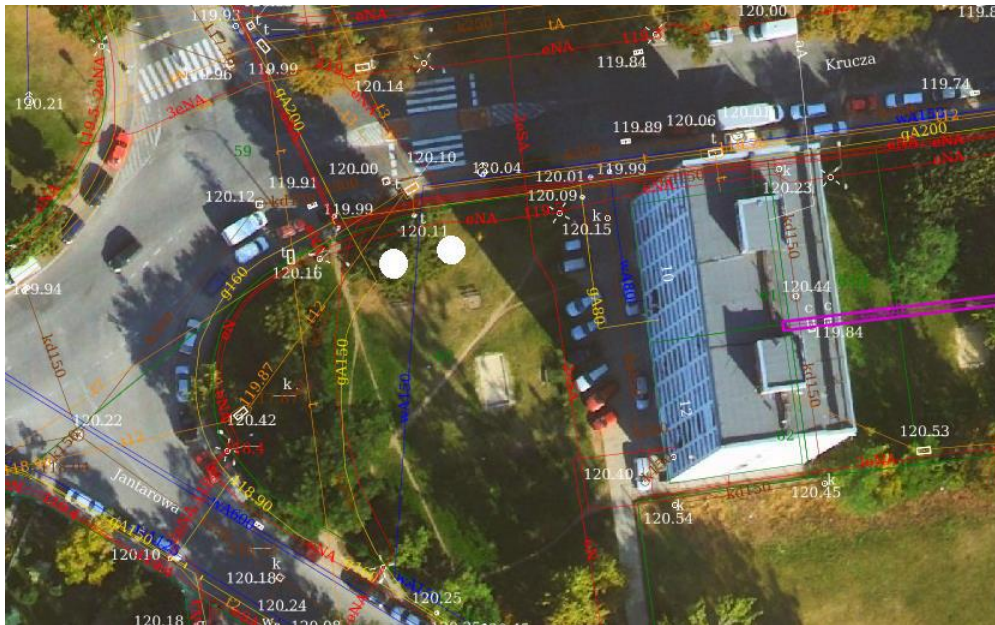


Lista miejsc przeznaczonych do nasadzenia nowych drzew

1. Skwer przy skrzyżowaniu ulic Kruczej i Jantarowej



Działka Południe, AR_22, 60

2 x klon zwyczajny w miejscu drzewa zniszczonego przez burzę i obok niego

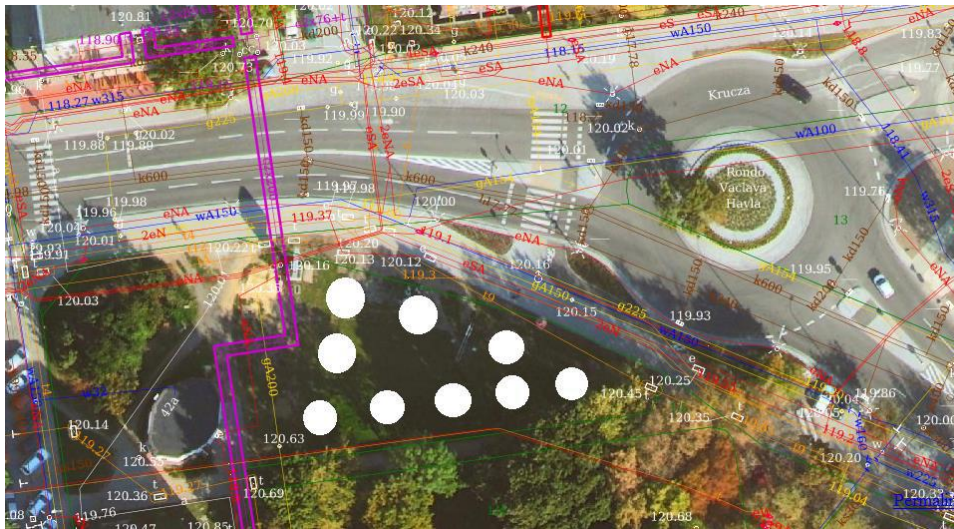
2. Ulica Krucza

a) na wysokości bram 1 i 3 od strony ulicy



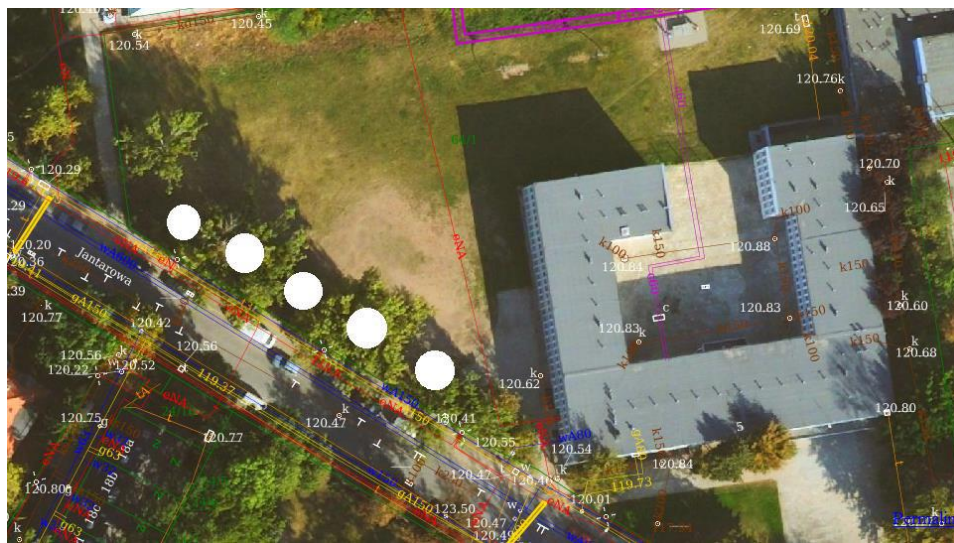
1 x lipa drobnolistna w miejscu drzewa zniszczonego przez burzę
jako kontynuacja istniejącego szpaleru

b) obok ronda Havla



Działka Południe, AR_35, 28/8
9 x platan klonolistny

3. Ulica Jantarowa na terenie gimnazjum



Działka Południe, AR_22, 64/1
5 x platan klonolistny w miejscu wyciętych topól

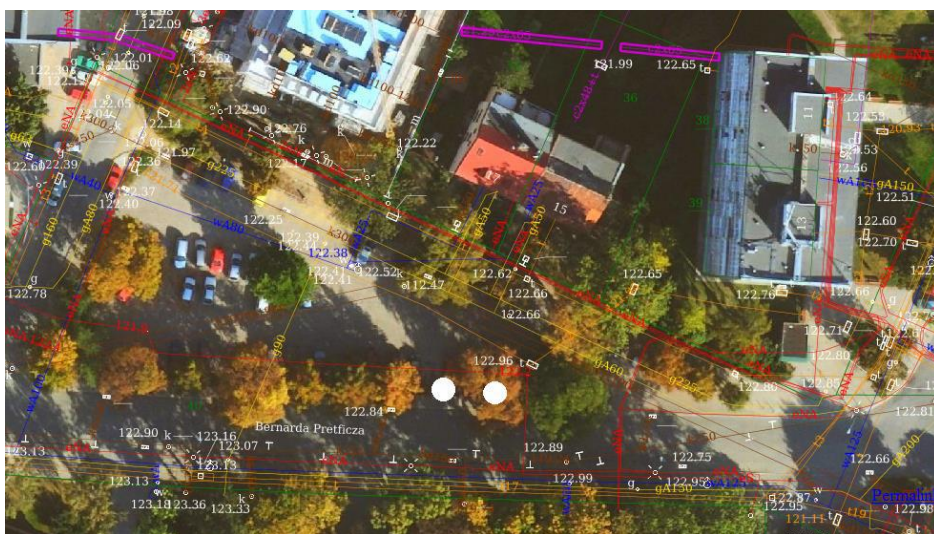
4. Ulica Pretficza

a) przed budynkami nr 4 i 6



2 x kasztanowiec zwyczajny jako kontynuacja istniejącego szpaleru

b) przy jezdni na wysokości budynku 15-17



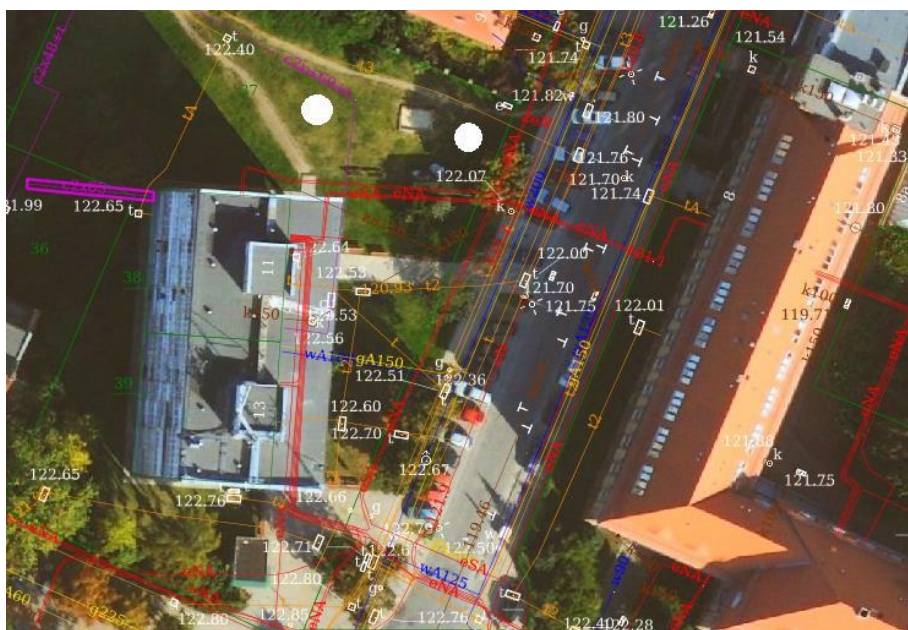
2 x kasztanowiec zwyczajny w miejscu wyciętego drzewa i obok niego jako kontynuacja istniejącego szpaleru

- c) przed budynkiem nr 21 i obok wjazdu na teren dawnej Wojskowej Komendy Uzupełnień



2 x kasztanowiec zwyczajny jako kontynuacja istniejącego szpaleru
(po lewej w miejscu drzewa zniszczonego przez burzę)

5. Skwer przy ulicy Łączności obok budynku 11-13



Działka Południe, AR_33, 37
2 x klon zwyczajny