

Drzewa dla Wrocławawia

Projekt do Budżetu
Obywatelskiego



ul. Braniborska/Strzegomska; szpaler

**4 x klon pospolity z
lewej, 5 x dąb
bezszyplukowy z prawej**



Stare Miasto, AR_12, 11/22, Stare Miasto, AR_12, 19/8

ul. Hallera/Grabiszyńska; grupa drzew

**3 x robinia
akacja u góry
4 x platan
klonolistny po
prawej
2 x wiąz
szypułkowy po
lewej**



Grabiszyn, AR_24, 3/6, Grabiszyn, AR_24, 3/9

ul. Klecińska/Grabiszyńska

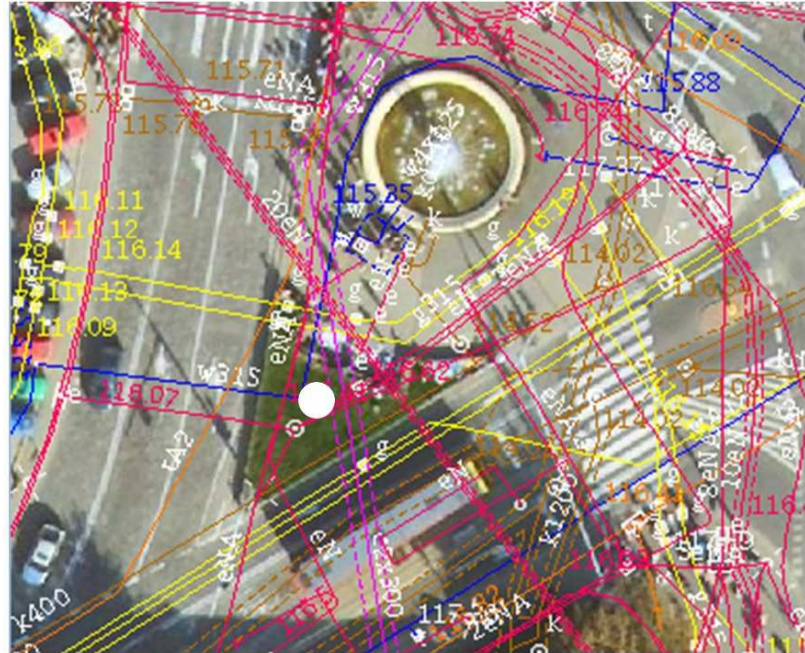
3 x robinia akacjowa z lewej
3 x platan klonolistny z prawej



Grabiszyn, AR_21, 11/58

pl. Orłąt Lwowskich; 1 drzewo, żeby
dawało cień siedzącym na ławce

1 x platan klonolistny



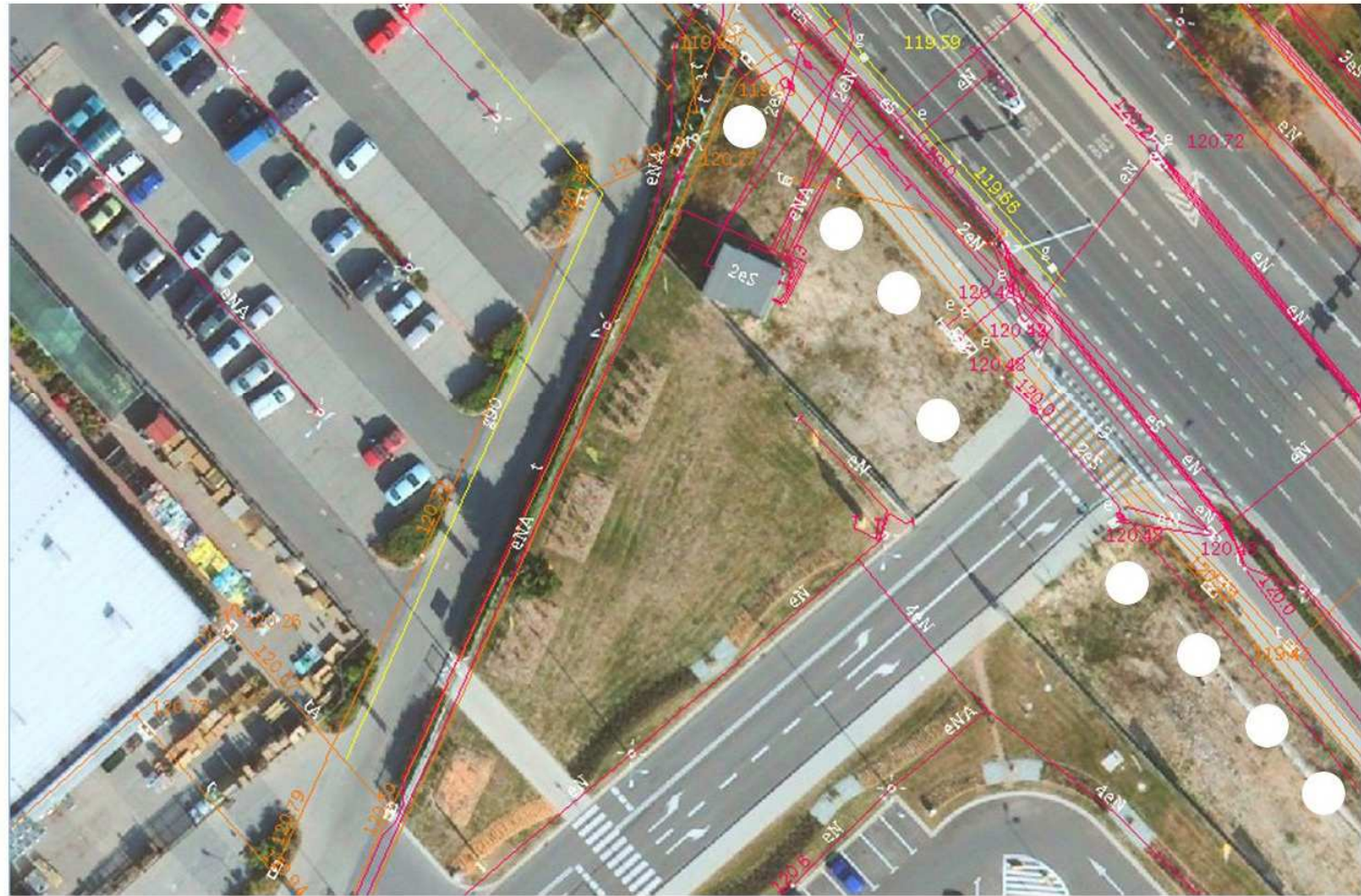
pl. Solidarności

2 x platan klonolistny



ul. Krakowska za parkingiem Castoramy (w stronę wyjazdu z miasta)

4 x dęby
bezszypułkowe
naprzemian z
4 x robinia akacjowa



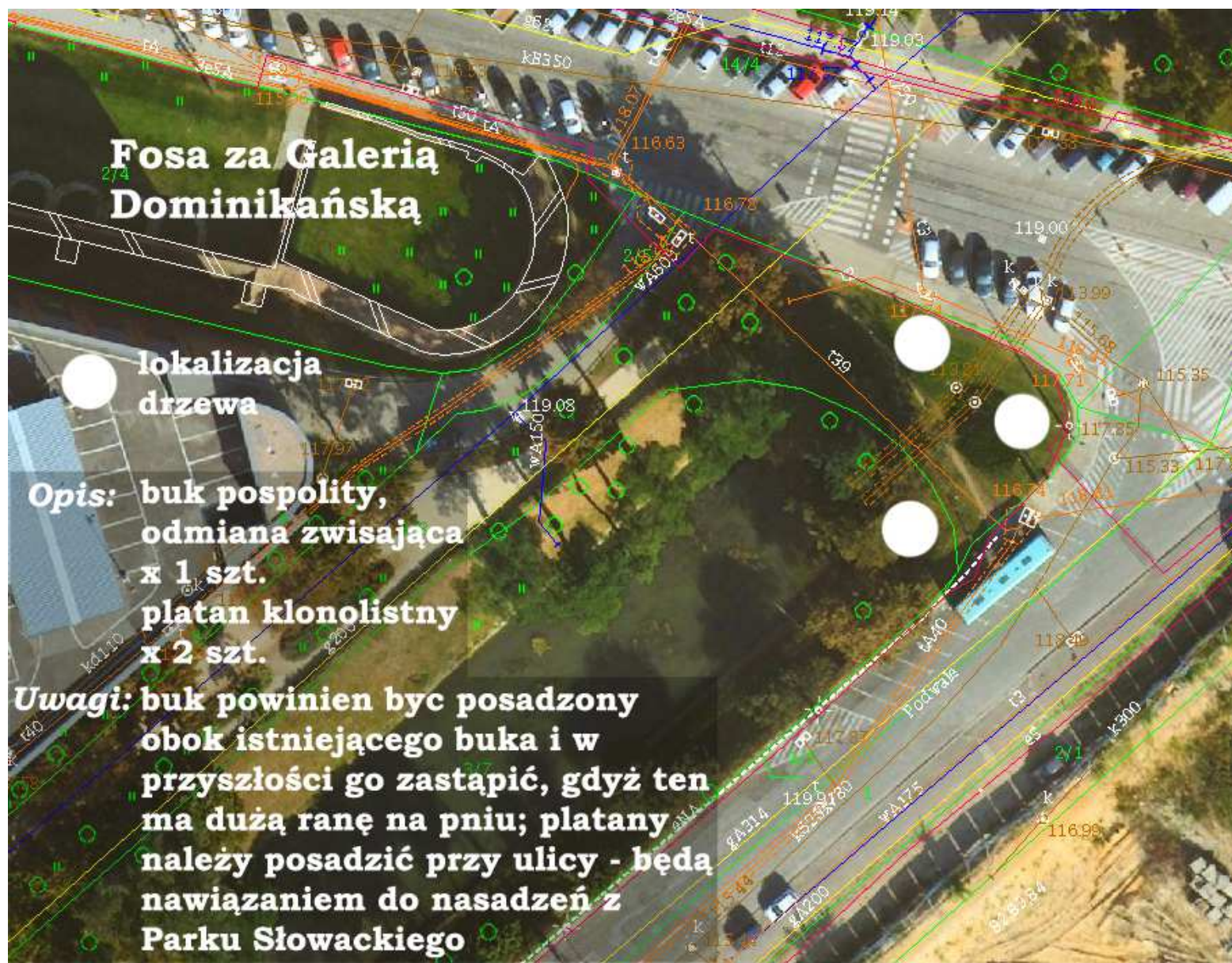
Bulwar Ks. Zienkiewicza



lokalizacja drzewa

Opis: platan klonolistny
x 3 szt., buk zwyczajny
w odmianie zwisającej
x 2 szt., lipa srebrzysta
x 2 szt., dąb błotny
x 2 szt.

Uwagi: proponowana kompozycja: platany pośrodku, na zewnątrz od nich po jednym buku, dwa dęby obok siebie bliżej Mostu Tumskiego, dwie lipy obok siebie bliżej Mostów Młyńskich



Fosa za Galeria Dominikańska

lokalizacja drzewa

Opis: buk pospolity,
odmiana zwisająca
x 1 szt.
platan klonolistny
x 2 szt.

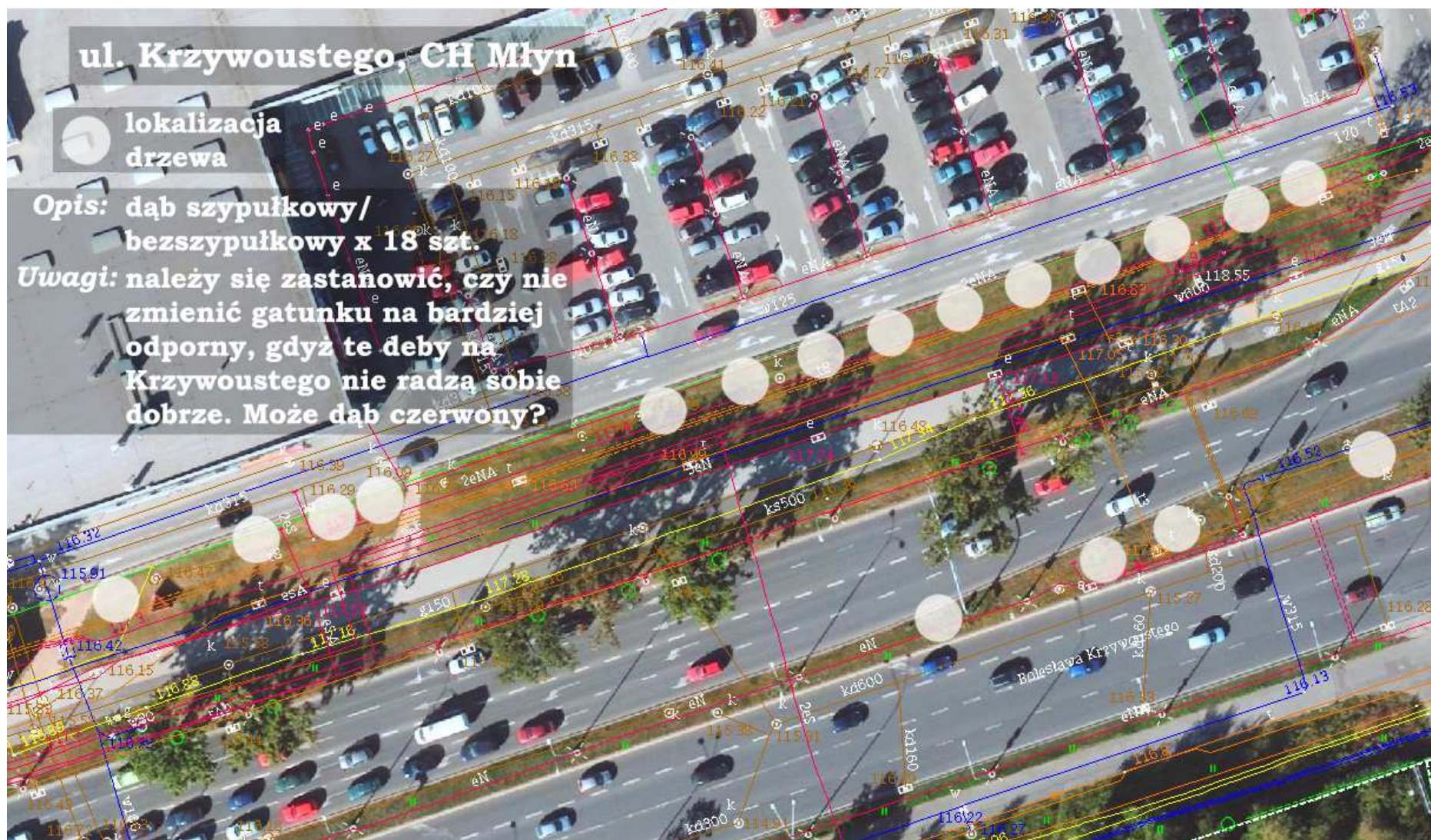
Uwagi: buk powinien być posadzony obok istniejącego buka i w przyszłości go zastąpić, gdyż ten ma dużą ranę na pniu; platany należy posadzić przy ulicy - będą nawiązaniem do nasadzeń z Parku Słowackiego

ul. Krzywoustego, CH Młyn

lokalizacja
drzewa

Opis: dąb szypułkowy/
bezszypułkowy x 18 szt.

Uwagi: należy się zastanowić, czy nie
zmienić gatunku na bardziej
odporny, gdyż te drzewa na
Krzywoustego nie radzą sobie
dobrze. Może dąb czerwony?

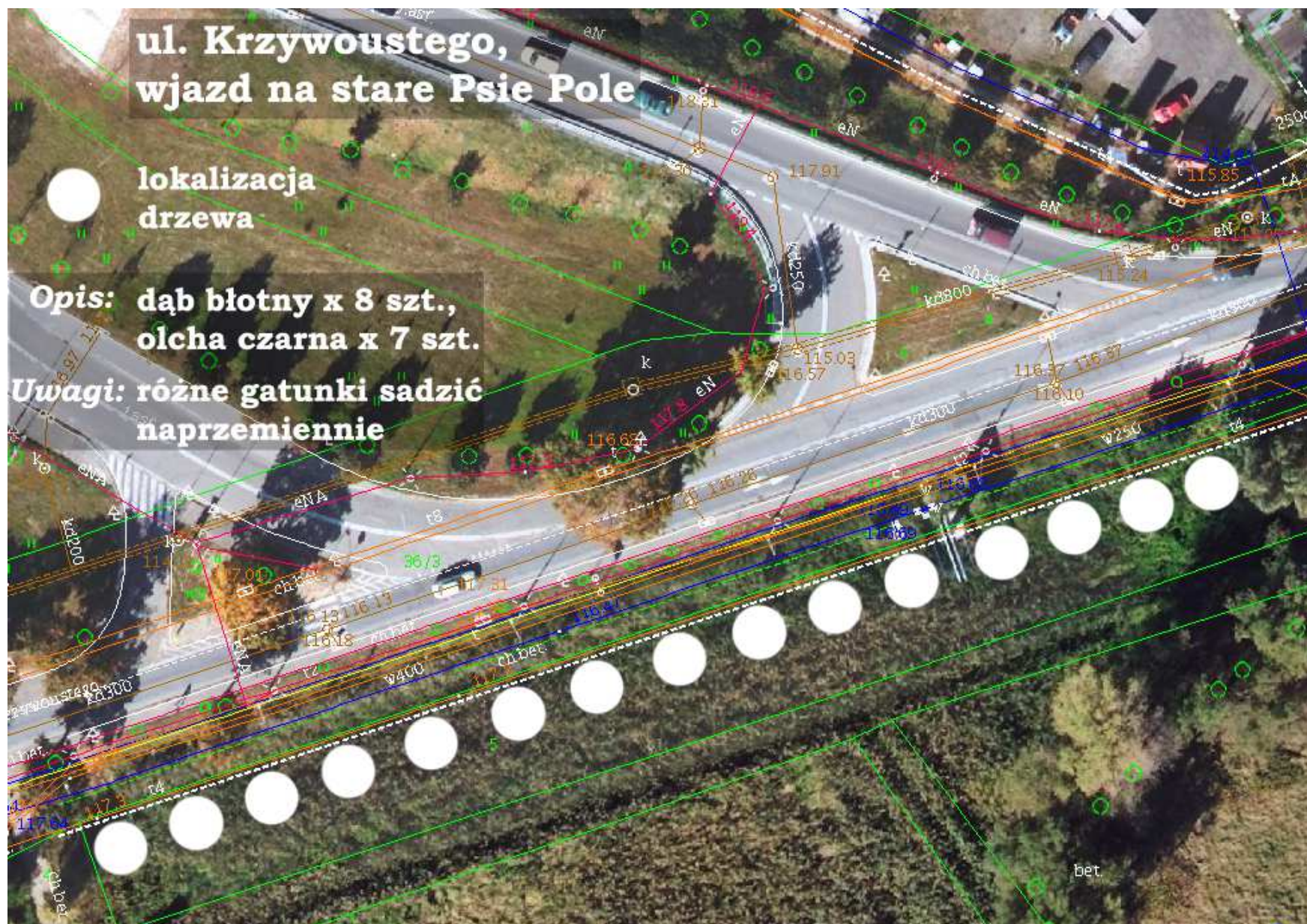


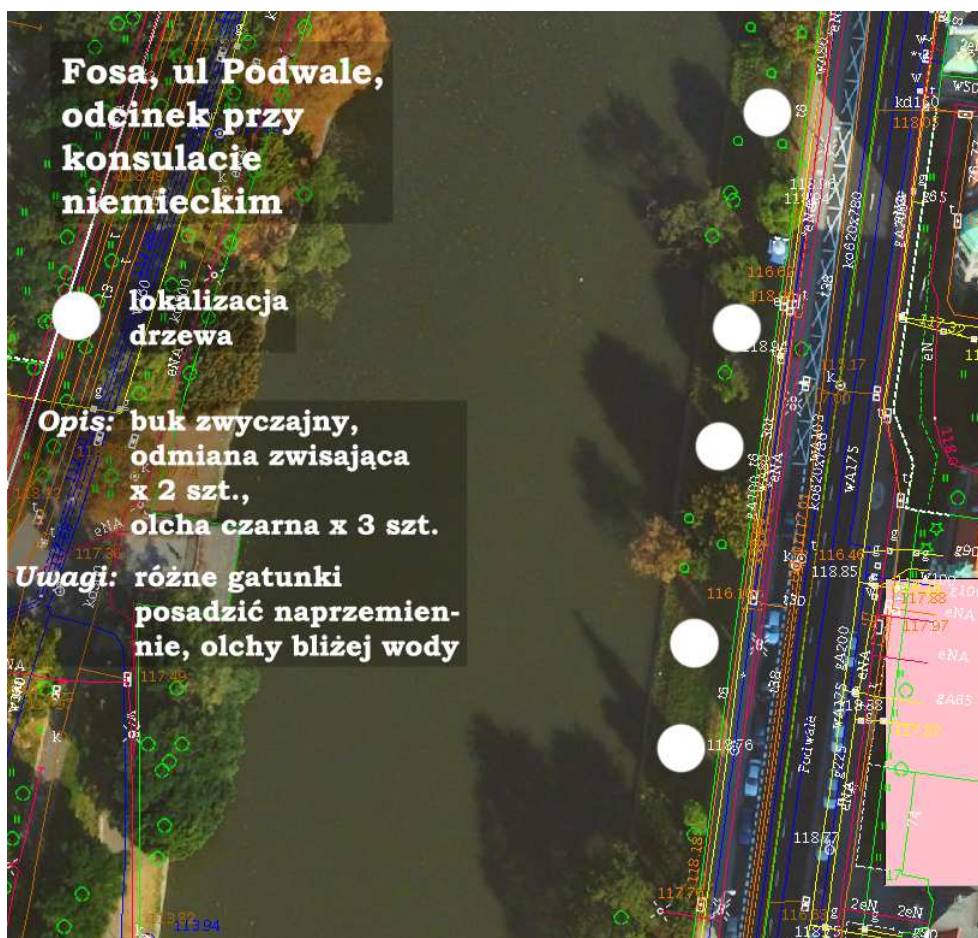
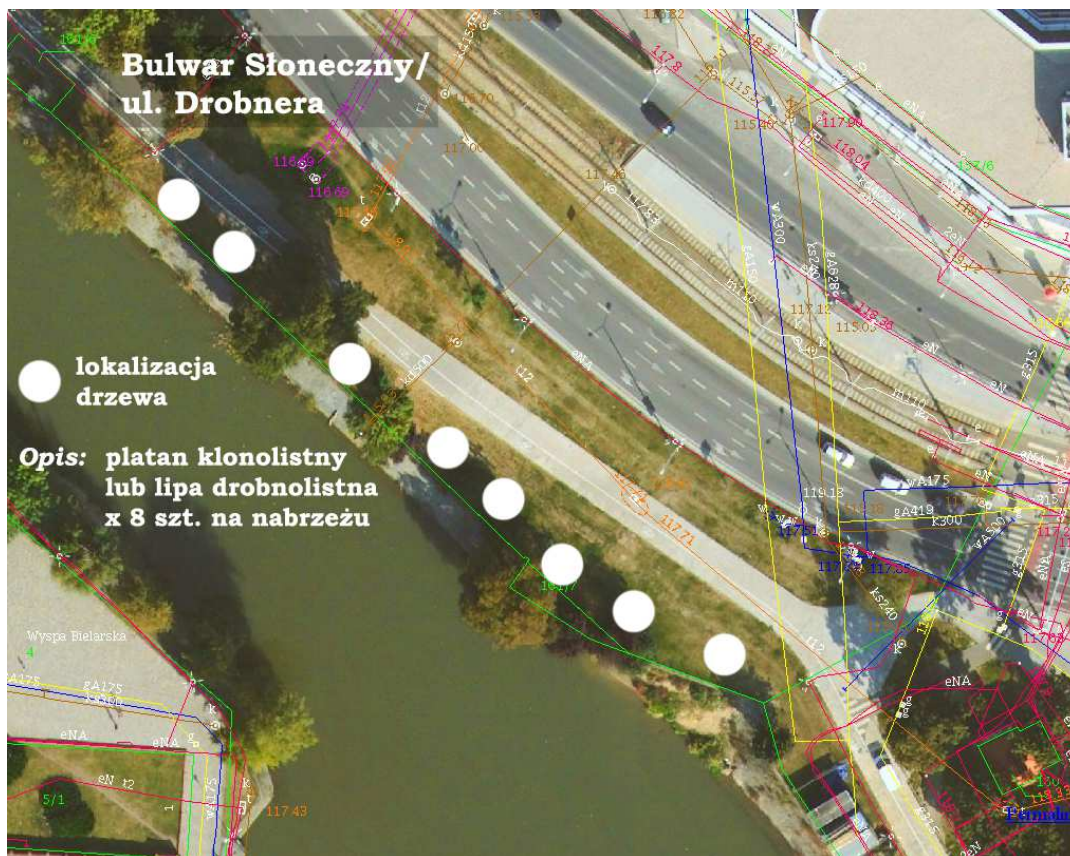
ul. Krzywoustego, wjazd na stare Psie Pole

lokalizacja
drzewa

Opis: dąb błotny x 8 szt.,
olcha czarna x 7 szt.

Uwagi: różne gatunki sadzić
naprzemiennie



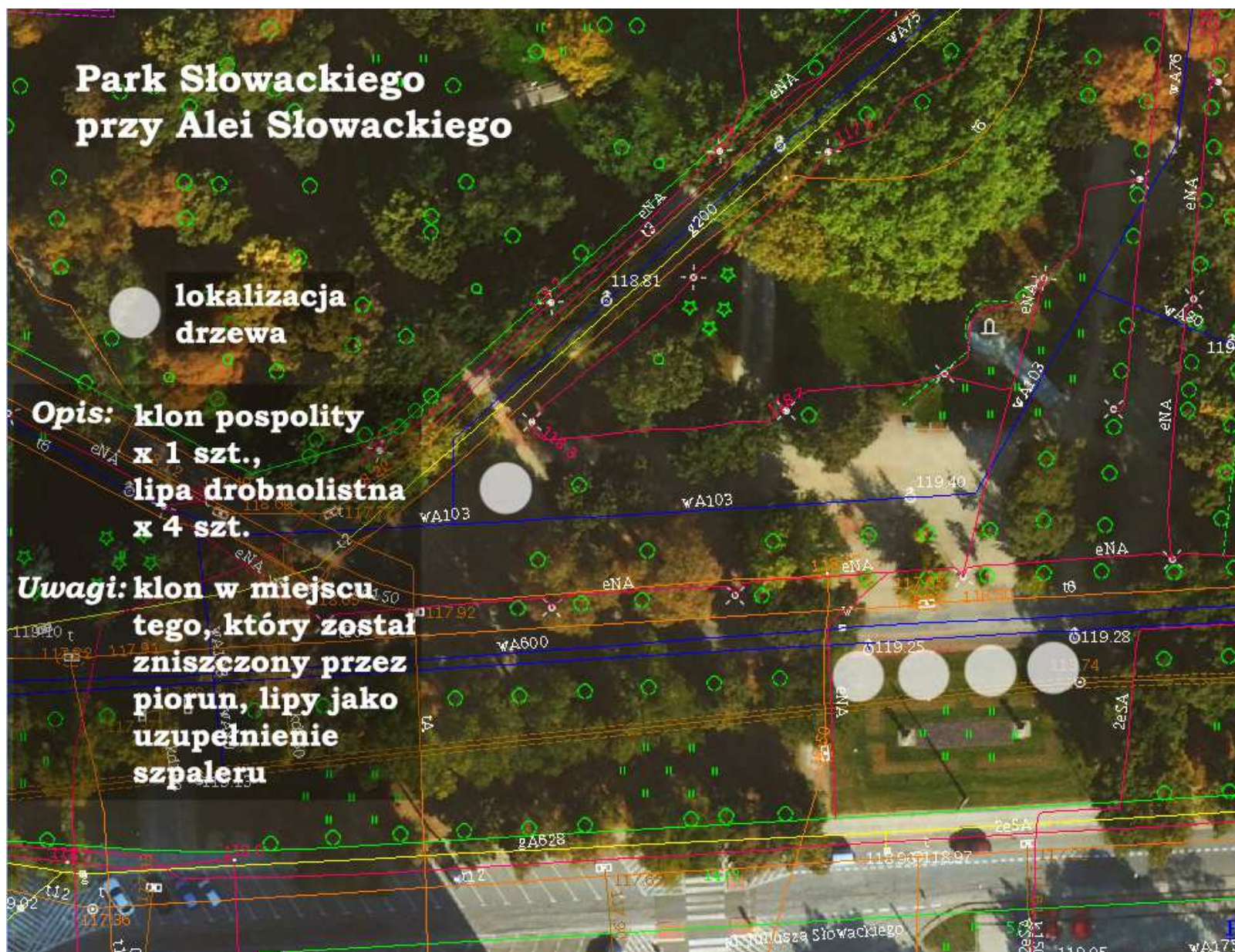


Park Słowackiego przy Alei Słowackiego

lokalizacja drzewa

Opis: klon pospolity
x 1 szt.,
lipa drobnolistna
x 4 szt.

Uwagi: klon w miejscu
tego, który został
zniszczony przez
piorun, lipy jako
uzupełnienie
szpaleru

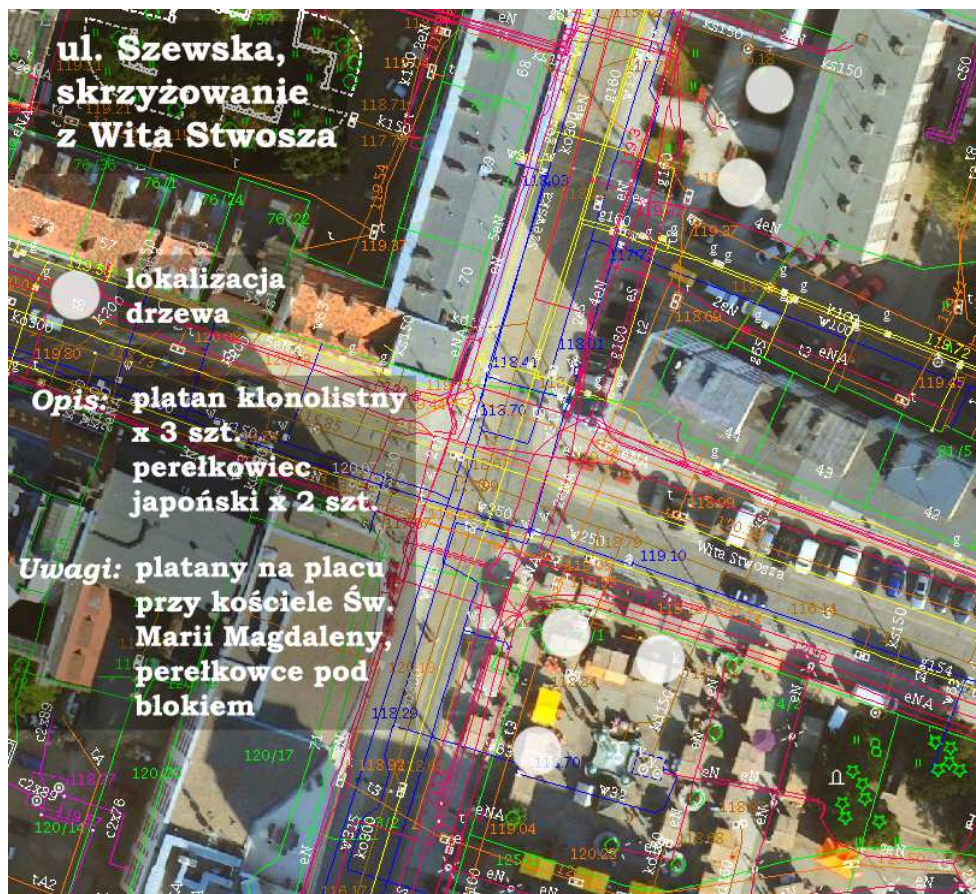




**lokalizacja
drzewa**

Opis: platan klonolistny
x 14 szt., lipa
drobniolistna x 3 szt.

Uwagi: lipy na wschodniej
pierzeli placu, platan
na terenie
szkoly (12 z nich
ma za zadanie
zastąpić topole,
rosnące po zachodniej
i północnej
stronie terenu
szkoly - należy je
zasadzić, zanim
wytnie się topole)

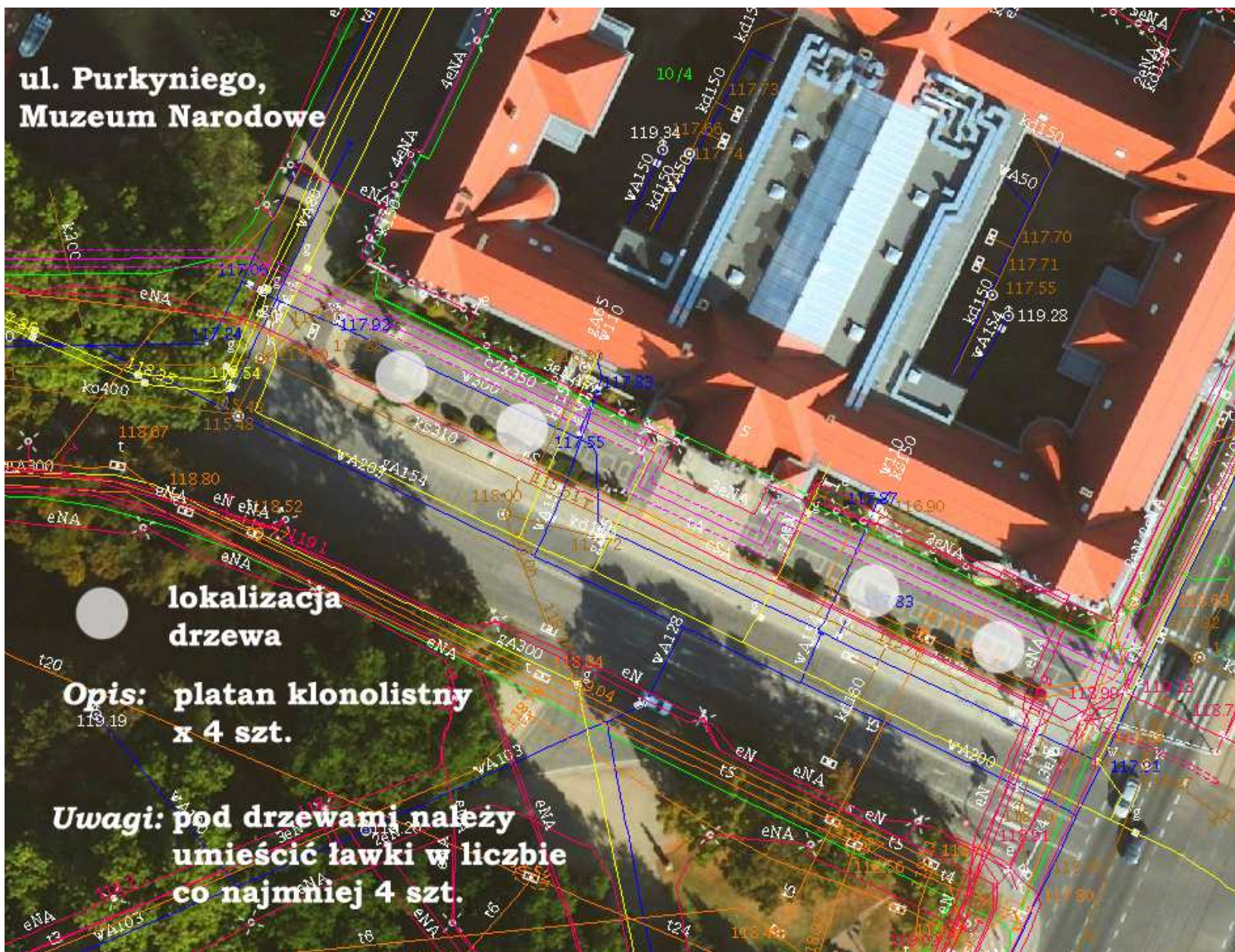


**ul. Purkyniego,
Muzeum Narodowe**

**lokalizacja
drzewa**

**Opis: platan klonolistny
x 4 szt.**

**Uwagi: pod drzewami należy
umieścić ławki w liczbie
co najmniej 4 szt.**





**ul. Krzywoustego/Kielczowska,
Rondo Lotników Polskich**

**lokalizacja
drzewa**

**Opis: platan klonolistny x 3
szt., lipa drobnolistna
x 2 szt., lipa srebrzysta
x 2 szt., dąb szypułko-
wy x 4 szt., dąb czer-
wony x 2 szt.,
klon jawor x 2 szt.,
tulipanowiec
amerykański x 3 szt.**



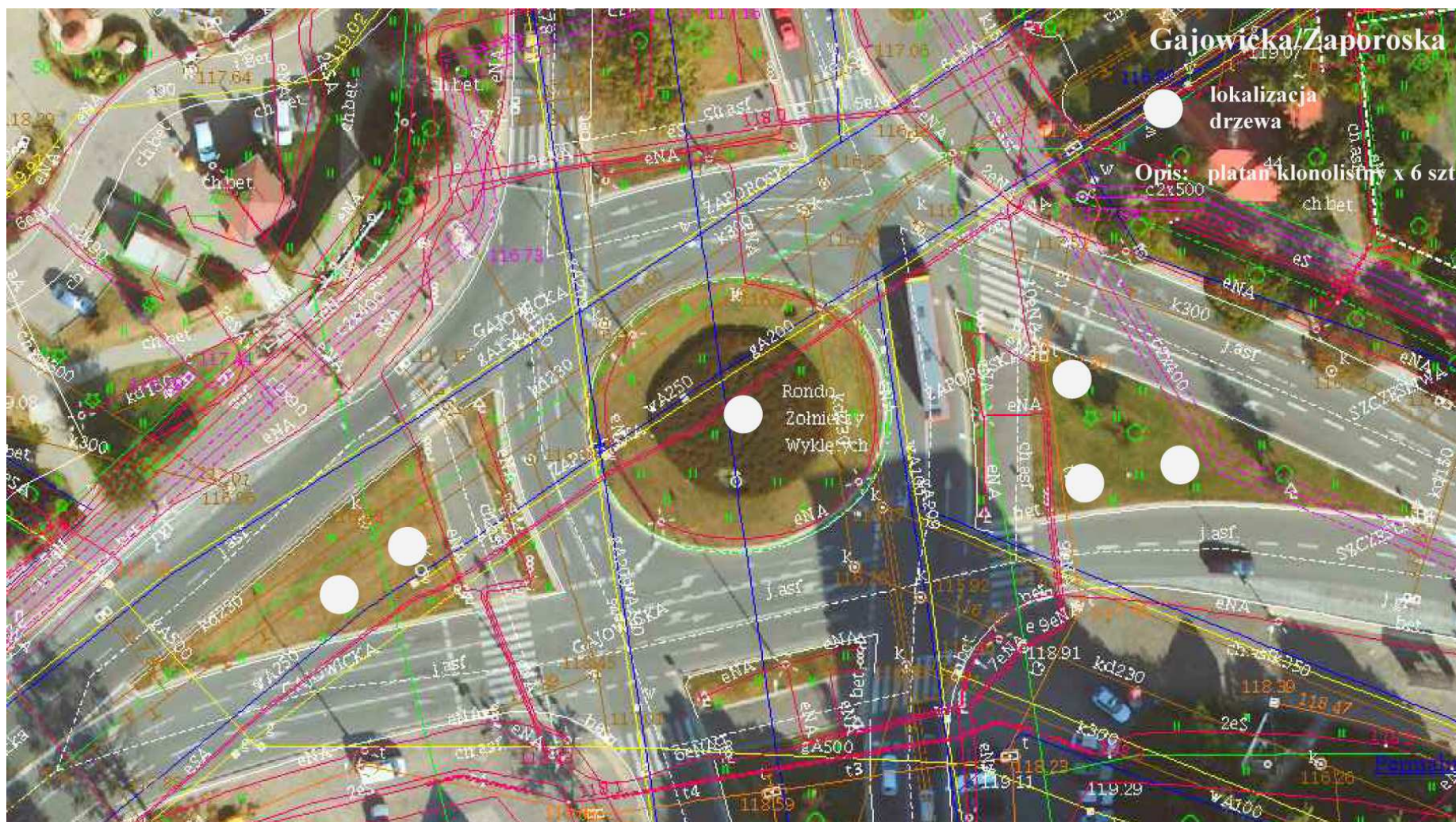


ul. Długa/Inowrocławska

● lokalizacja drzewa

Opis: platan klonolistny x 5 szt.

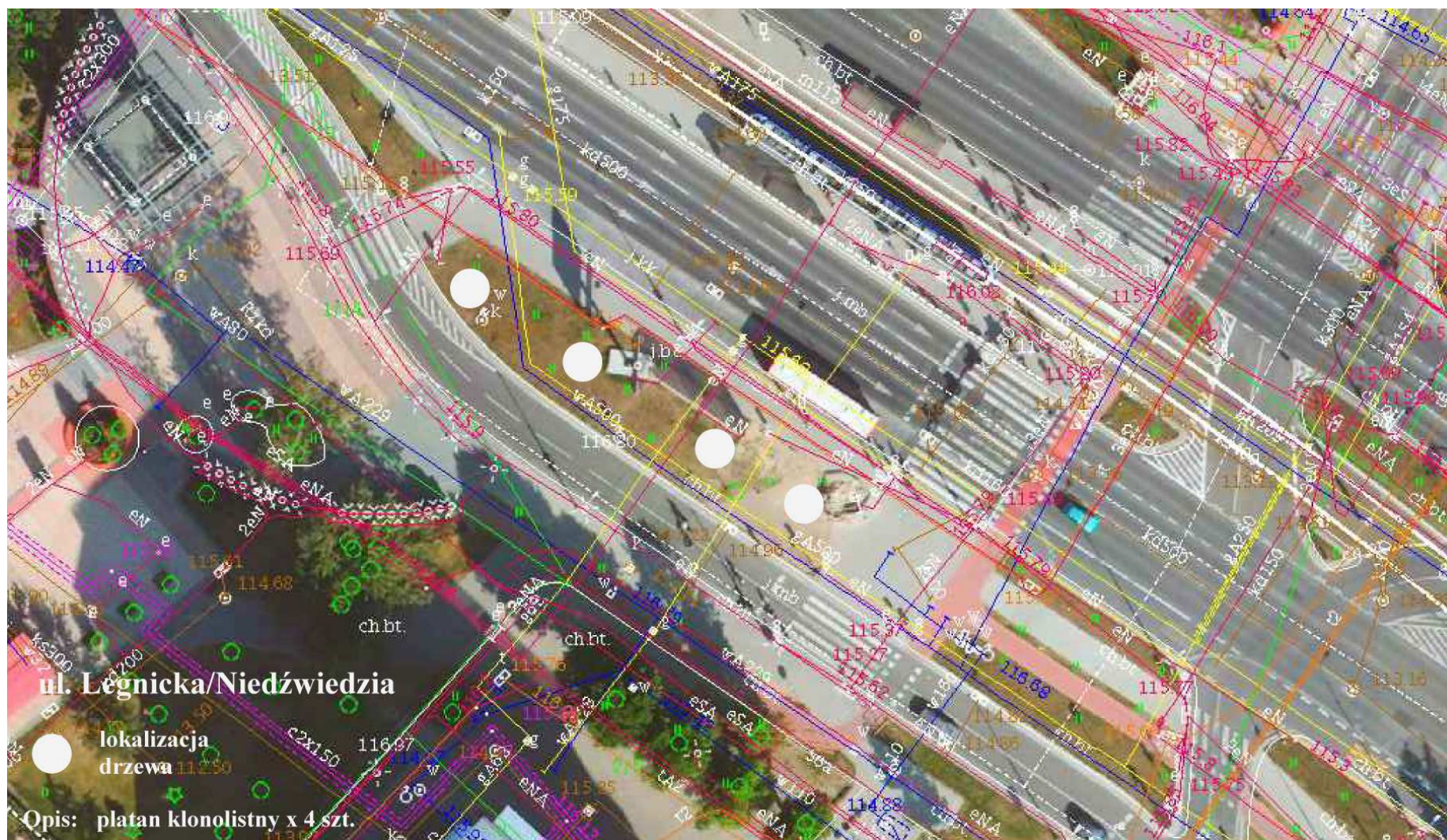




Gajowicka/Zaporoska

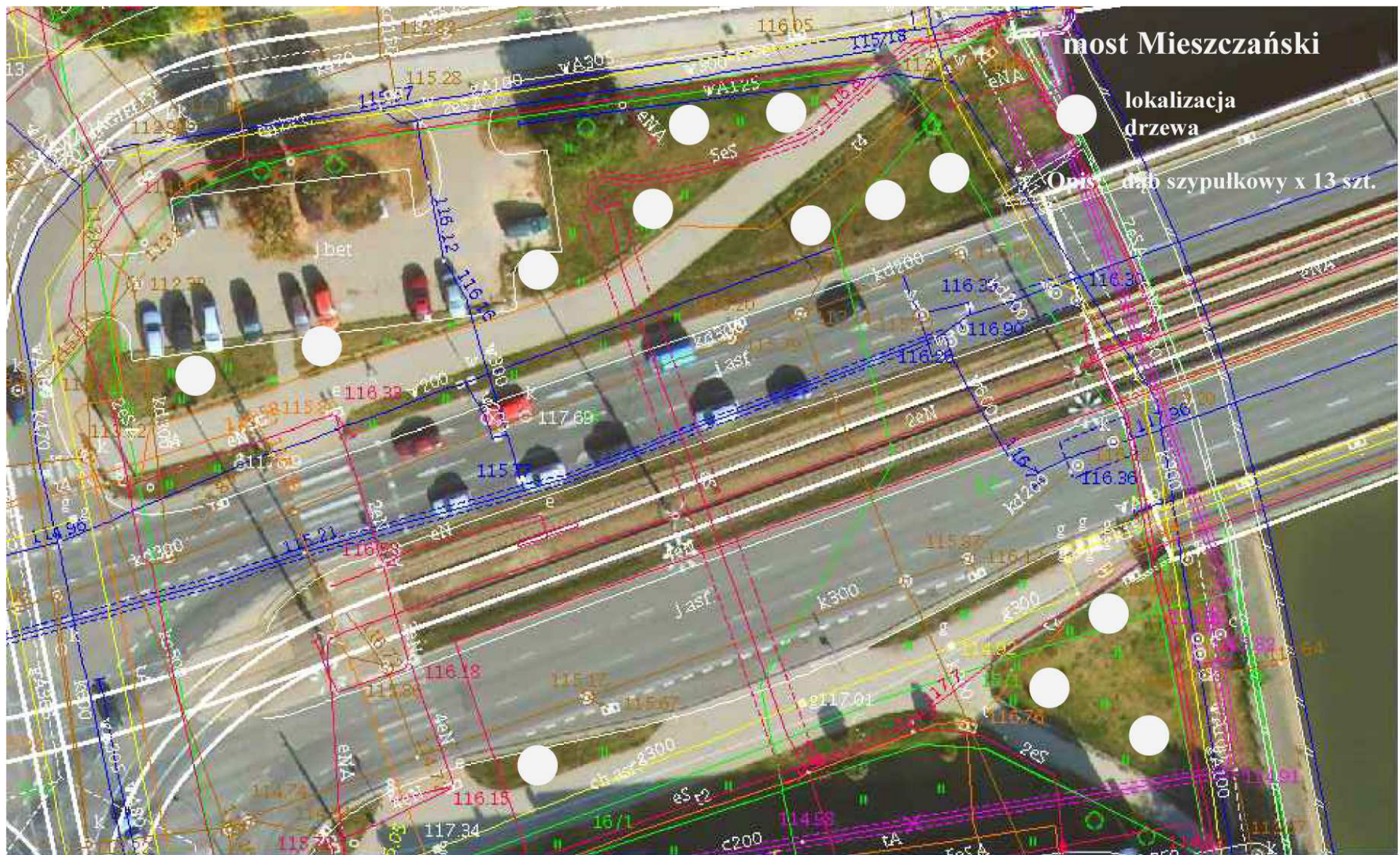
● lokalizacja drzewa

Opis: platan klonolistny x 6 szt.
c2x1500









most Mieszczanski

lokalizacja
drzewa

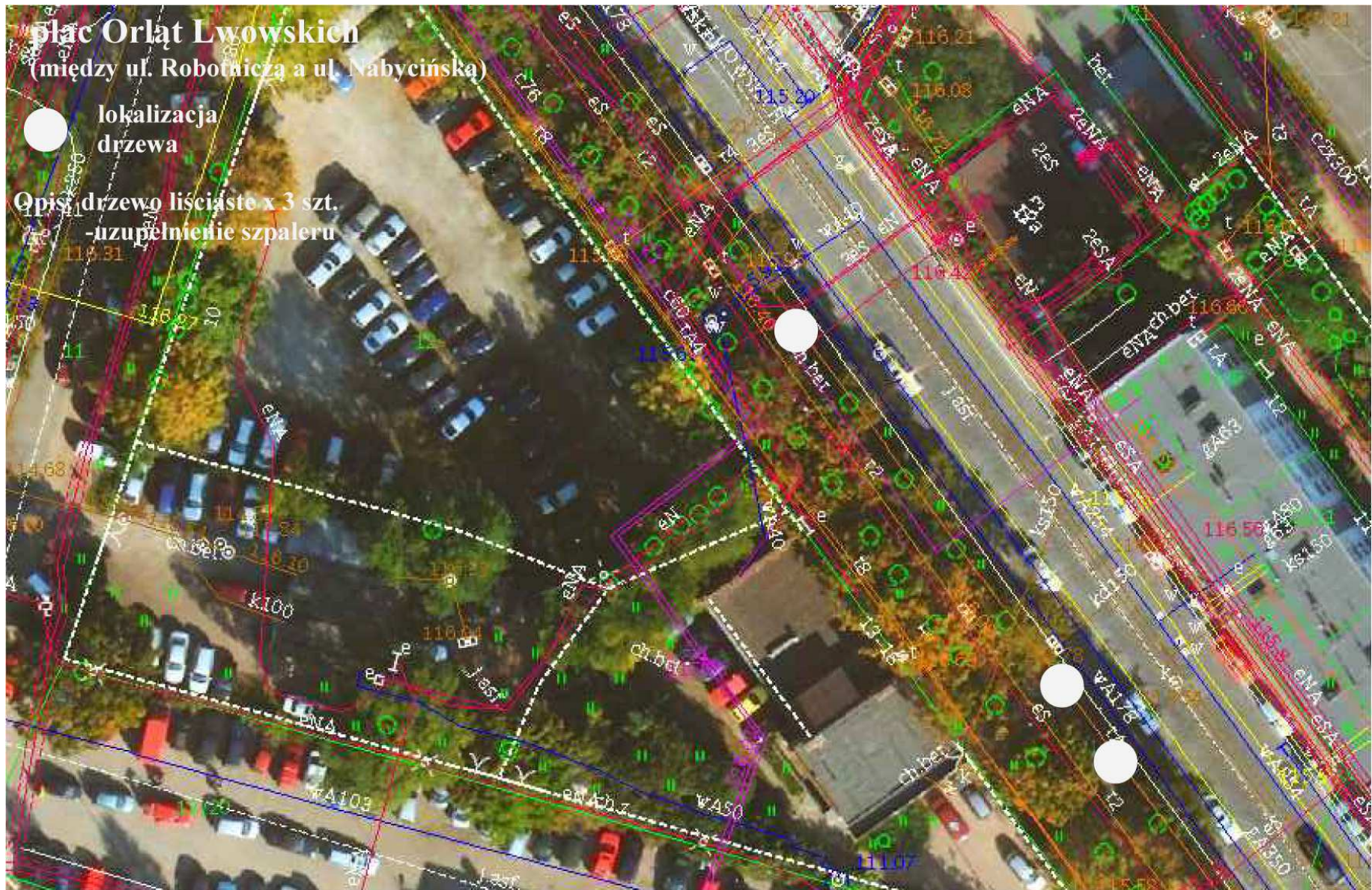
Opis: dąb szypulkowy x 13 szt.



Plac Orłat Lwowski
(między ul. Robotniczą a ul. Nabycińska)

● lokalizacja drzewa

Opis: drzewo liściaste x 3 szt.
- uzupełnienie szpaleru





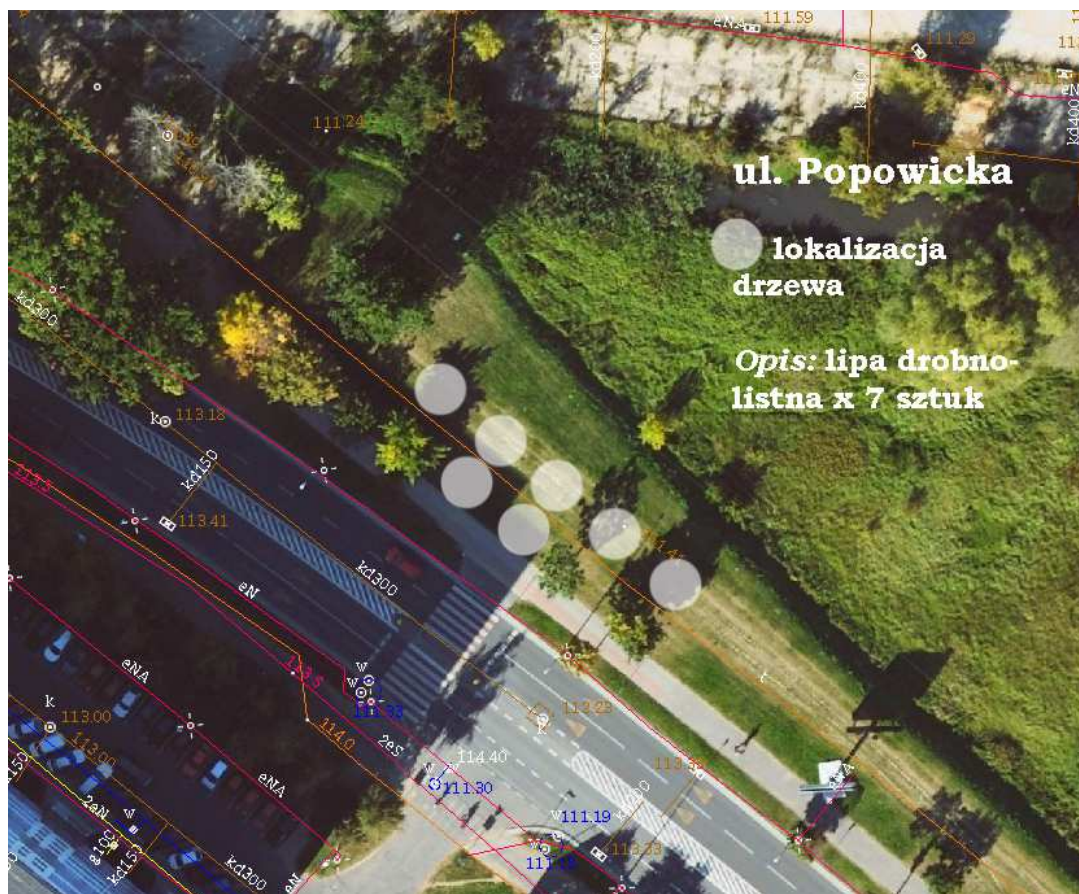
Popowice, AR_8, 5/2, Popowice, AR_8, 35/9,



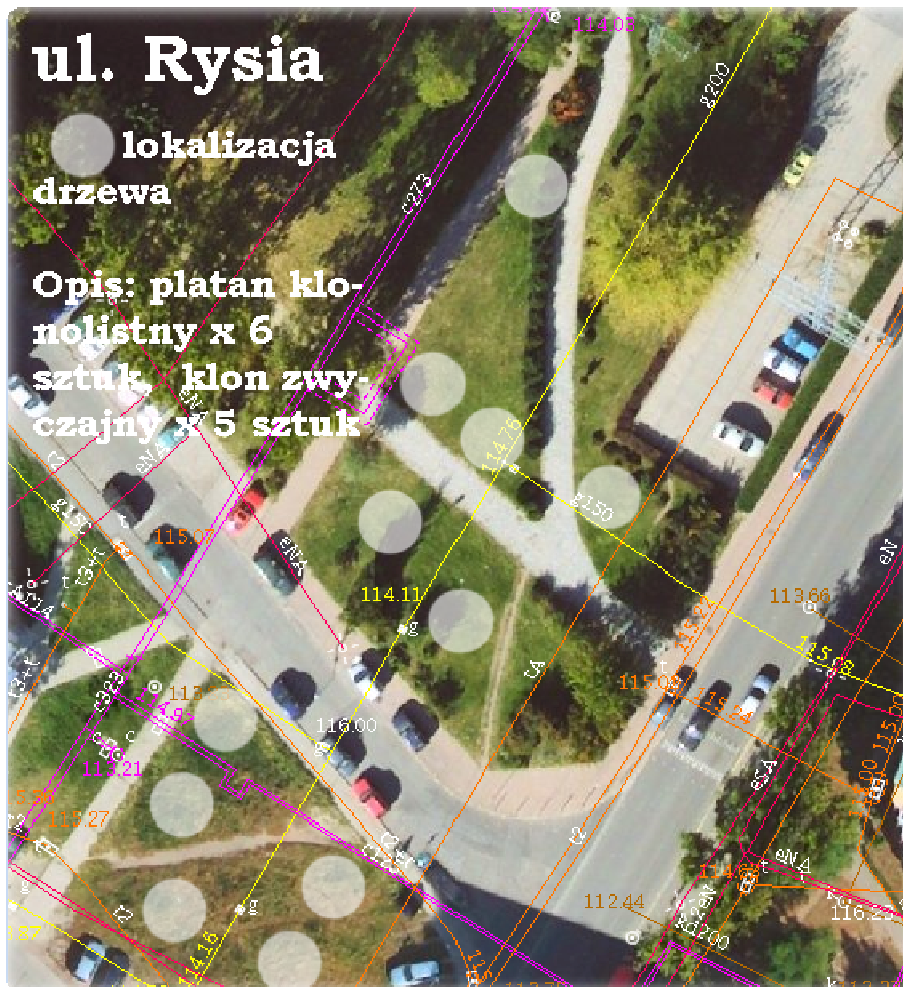
ul. Popowicka

lokalizacja drzewa

Opis: lipa drobnolistna x 20 sztuk



Różanka, AR_14, 33



Skrzyżowanie Pułaskiego / Kościuszki

lokalizacja
drzewa

Opis: klon zwyczajny x 9 sztuki

Uwagi: uzupełnić
przerwę w żywopłocie 8 ligustrami
i dostawić 1 ławkę





**Skrzyżowanie Ba-
jana/Bystrzycka**

lokalizacja drzewa

**Opis: Dąb szypułkowy
x 4 sztuki [po lewej],
Jesion wyniosły x 7
sztuk [po środku],
Kasztanowiec zwyczaj-
ny x 6 sztuk [po
prawej]**

ul. Bardzka/ul. Armii Krajowej 7 platanów



Pl. Daniłowskiego, 13 drzew
8 x kasztanowce od ul. Berenta (częściowo odtworzenie po wycince),
5 x lipy drobnolistne



ul. Nowy Świat / róg Św. Mikołaja
1 drzewo na przystanku - w miejscu wyciętego (platan)



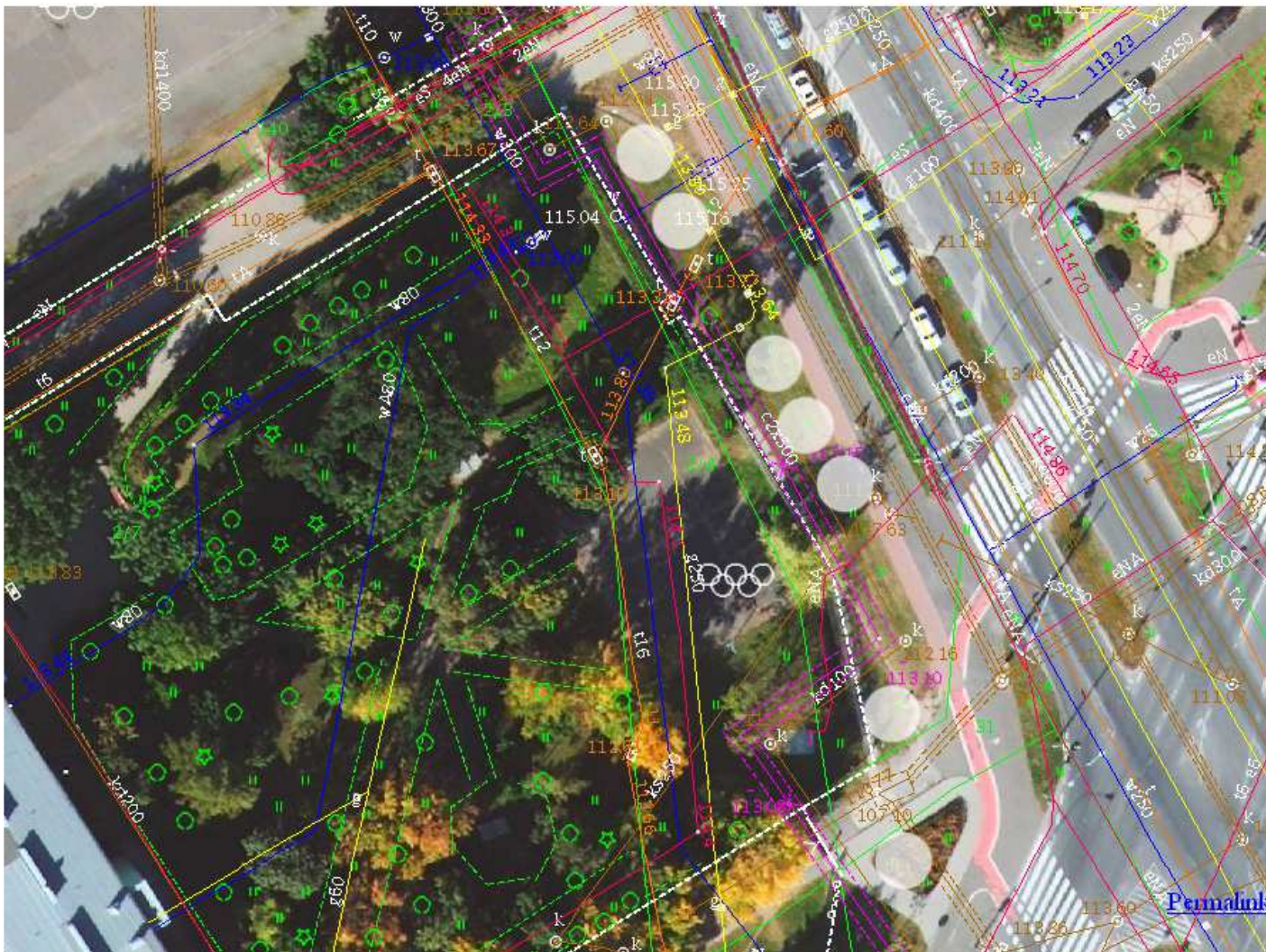
Przy Dworcu Nadodrze - jeden platan w miejsce wyciętego drzewa



ul. Obornicka, skrzyżowanie z Bałtycką

dąb szypułkowy x 3 szt.
dąb czerwony x 4 szt.

Drzewa sadzić naprzemiennie, zaczynając od skrzyżowania i dęba czerwonego



Ul. Grabiszyńska / róg Żelaznej
1 drzewo – platan klonolistny (miejsce po dawnym nasadzeniu)



I jeszcze wiele innych miejsc
na drzewa można znaleźć we
Wrocławiu 😊