

Formularz zgłoszeniowy projektów do zrealizowania w ramach Wrocławskiego Budżetu Obywatelskiego 2015

Zgodnie z art. 24 ust. 1 ustawy z dnia 29 sierpnia 1997 r. o ochronie danych osobowych (Dz. U. z 2014 r., poz. 1182 z późn. zm.), przyjmuję do wiadomości, że: administratorem tak zebranych danych osobowych jest Gmina Wrocław, pl. Nowy Targ 1-8, 50-141 Wrocław; dane będą przetwarzane w celu realizacji konsultacji Wrocławski Budżet Obywatelski 2015; dane nie zostaną udostępnione innym podmiotom; podanie danych jest dobrowolne; mam prawo dostępu do treści swoich danych oraz ich poprawiania wraz z prawem do kontroli przetwarzania danych zawartych w zbiorze zgodnie z art. 32 ustawy z dnia 29 sierpnia 1997 r. o ochronie danych osobowych (Dz. U. z 2014 r., poz. 1182 z późn. zm.).

Oświadczam jednocześnie, że podane przez mnie dane są prawdziwe.

1. Informacje o projekcie

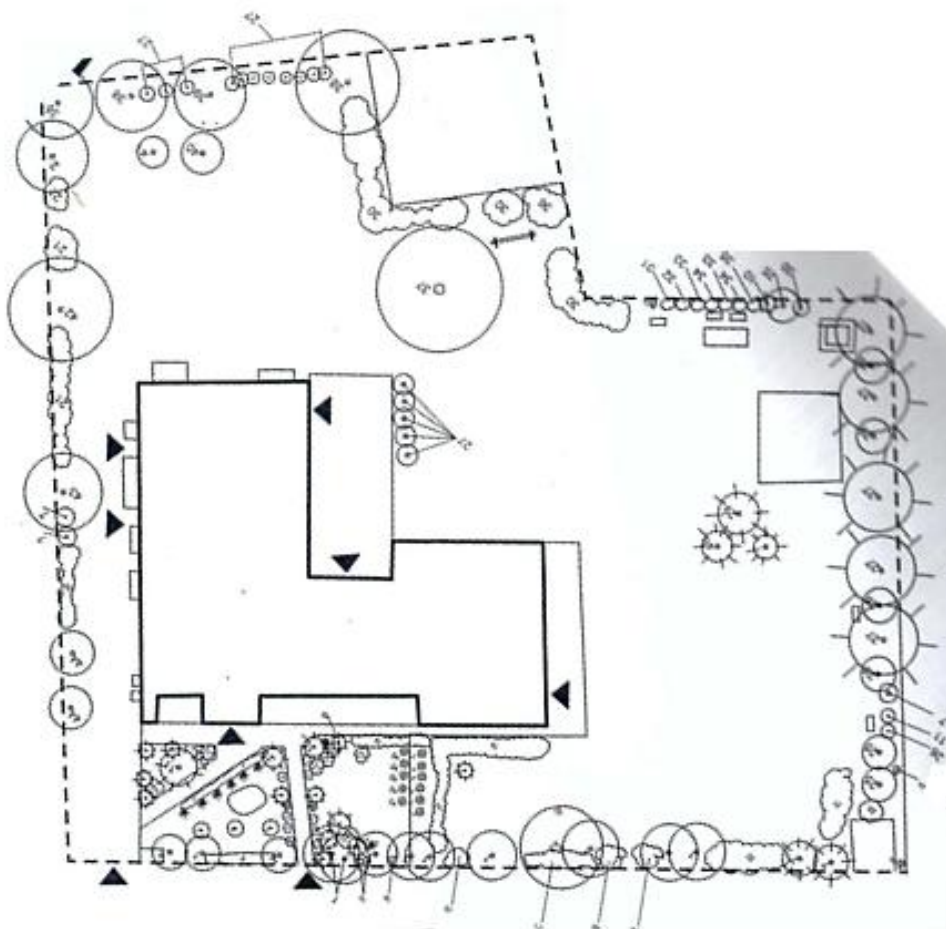
a) **Nazwa projektu:** „Zabawa- doświadczanie- integracja” – wykonanie placu zabaw dla dzieci w wieku przedszkolnym i dostosowanego do potrzeb dzieci z różnymi niepełnosprawnościami.

b) **Lokalizacja projektu:**

adres: 51-162 Wrocław, ul. J. Długosza 29

numer geodezyjny działki – 16/12 AM-19 obręb Karłowice

c) Do projektu można załączyć szkic sytuacyjny lub zdjęcie terenu/obiektu, którego dotyczy projekt



OBECNY STAN OGRODU







2. Uzasadnienie

Przedszkole posiada ogród, który po remoncie kapitalnym w latach 1997-99 został doprowadzony (dzięki zaangażowaniu rodziców) do stanu bezpiecznego i umożliwiającego zabawę dzieci. Pomimo systematycznych starań w zakresie doposażania placu wymaga on jednak gruntownej rewitalizacji w zakresie całej powierzchni: wyrównania terenu, utworzenia stref zabawy, nauki, doświadczeń oraz rozwoju fizycznego, a przede wszystkim dostosowania placu do potrzeb dzieci niepełnosprawnych. Pragnę, aby dzieci, które będą korzystały z koncepcyjnie zagospodarowanego placu zabaw nie tylko czerpały radość z maksymalnego wykorzystania czasu na powietrzu, ale także by ogród stał się miejscem wspólnej, bezpiecznej i kreatywnej zabawy dzieci z przedszkola i najbliższej okolicy.

PROPOZYCJA ZAGOSPODAROWANIA WG KONCEPCJI





3. Szacunkowy kosztorys

A.

HARMONOGRAM PRAC

ETAP I

1. Zlecenie i wykonanie niezbędnej dokumentacji projektowej wykonawczego przez pracownię architektoniczną zgodnie z ustawą o zamówieniach publicznych.
 - Wykonanie inwentaryzacji terenu objętego projektem dofinansowania do gotowej koncepcji zagospodarowania terenu.
 - Wykonanie dokumentacji wykonawczej.

ETAP II

1. Zlecenie prac wykonawczych związanych z inwestycją firmie wraz z podstawowym wyposażeniem takim jak : zestaw instrumentów muzycznych, ścieżka do skakania, ławka wokół drzewa, inspekt do

miniogródka, piaskownica zamykana, domki z wikliny, tablica do rysowania, tartanowego toru wyścigowego, piaskownice itp. urządzenia do rozwoju fizycznego wykona rewitalizację całej powierzchni, w tym górka ze el. wspinaczkowymi zgodnie ustawą o zamówieniach publicznych.

B.

ANALIZA KOSZTÓW ZWIĄZANA Z PRACAMI PROJEKTOWYMI I BUDOWLANYMI

Etap I	Koszt w zł (netto)
Wykonanie inwentaryzacji terenu objętego projektem dofinansowania.	1 500
Wykonanie dokumentacji budowlanej.	9 000
SUMA:	10 500

Etap II	Koszt w zł (netto)
Zlecenie prac ziemnych , związanych z inwestycją firmie podstawowym wyposażeniem takim jak : zestaw instrumentów muzycznych, ścieżka do skakania, ławka wokół drzewa, inspekt do miniogródka, piaskownica zamykana, domki z wikliny, tablica do rysowania, tartanowego toru wyścigowego, zgodnie z ustawą o zamówieniach publicznych.	101 400
Cześć związana z nasadzeniem roślin ozdobnych.	3 200
Cześć związana z dobudową parkingu.	22 600
SUMA:	127 200

<u>Koszty zbiorcze</u>	Koszt w zł (netto)
Etap I	10 500
Etap II	127 200
<i>Razem:</i>	<i>137 700</i>

C.

PLAN FINANSOWANIA

Przewiduje się finansowanie inwestycji w II etapach.

Etap I
Pozyskanie środków z Wrocławskiego Budżetu Obywatelskiego.
Cel:
Wykonanie projektu inwestorskiego zawierającego : • Wykonanie inwentaryzacji terenu objętego projektem dofinansowania. • Wykonanie dokumentacji wykonawczej.

Etap II
Cel
Zlecenie prac wykonawczych związanych z inwestycją firmie zewnętrznej wraz z podstawowym wyposażeniem takim jak : zestaw instrumentów muzycznych, ścieżka do skakania, ławka wokół drzewa, inspekt do miniogródka, piaskownica zamykana, domki z wikliny, tablica do rysowania,

tartanowego toru wyścigowego, zgodnie z ustawą o zamówieniach publicznych.
Cel
Zakup zakup i nasadzenie roślin ozdobnych.
Cel
Budowa parkingu przy przedszkolu.