

Modernizacja podwórka przy pl. T. Kościuszki



Rysunek 1 Widok na niewyremontowaną część podwórka



Rysunek 2 Prowizoryczna naprawa nawierzchni



Rysunek 3 Fatalny stan nawierzchni podwórka przy pl. T Kościuszki 14



Rysunek 4 Brak wyznaczonych miejsc parkingowych powodujący nieoptymalne wykorzystanie przestrzeni parkingowej



Rysunek 5 Wjazd od Pl. Kościuszki - pojazd zaparkowany w bramie



Rysunek 6 Wjazd na podwórko od ul. Piłsudskiego - zaparkowane pojazdy uniemożliwiają swobodny wjazd



Rysunek 7 Fatalne oświetlenie podwórka



Rysunek 8 Niewykorzystany teren "zielony" - optymalizacja pod kątem miejsc parkingowych



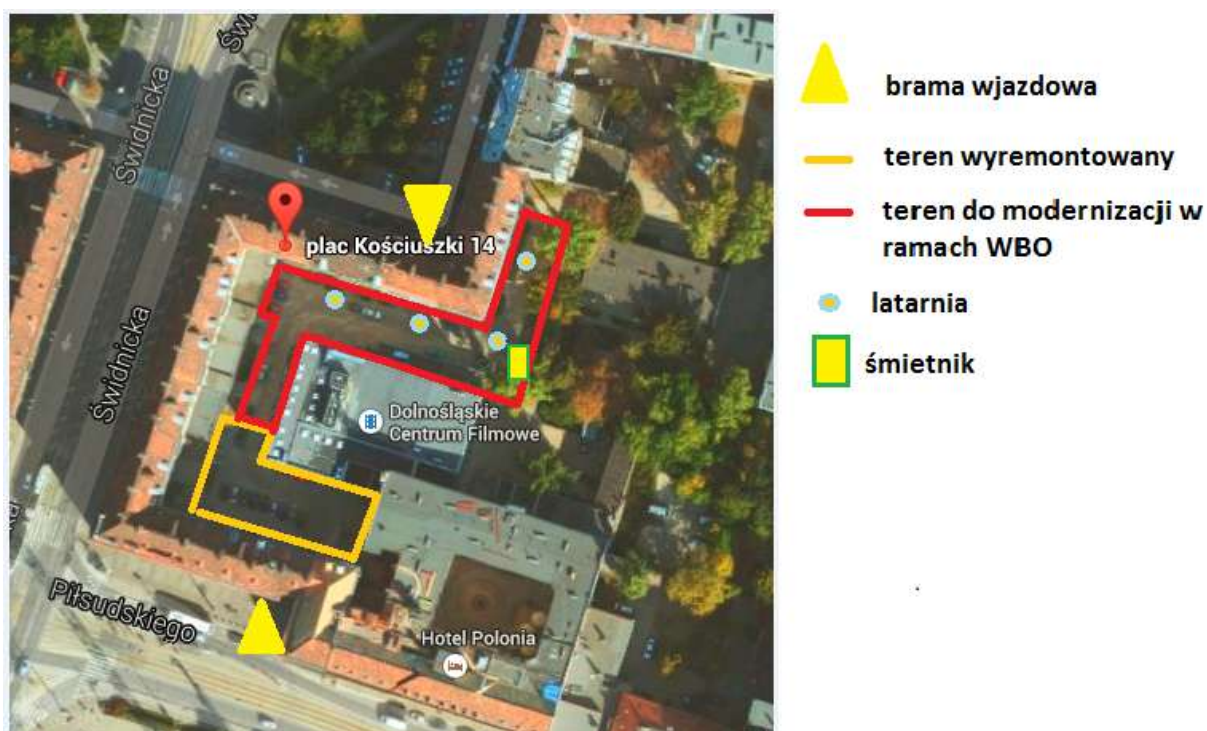
Rysunek 9 Wolnostojące kubły na śmieci



Rysunek 10 Stan nawierzchni - wjazd od strony pl.Kościuszki



Rysunek 11 Nawierzchnia chodnika w podwórku



Rysunek 12 Mapa sytuacyjna przestrzeni przeznaczonej do projektu WBO

	ilość	jednostka	cena	razem
Projekt optymalizacji przestrzeni parkingowej	1	szt	30 000,00 zł	30 000,00 zł
wymiana chodnika	420	m2	230,00 zł	96 600,00 zł
wymiana nawierzchni podwórka	1500	m2	250,00 zł	375 000,00 zł
utwardzenie chodnika	160	m2	130,00 zł	20 800,00 zł
utwardzenie nawierzchni podwórka	1500	m2	130,00 zł	195 000,00 zł
latarnia	4	szt	7 000,00 zł	28 000,00 zł
obiekt śmietnikowy	1	szt	50 000,00 zł	50 000,00 zł
				795 400,00 zł

Tabela 1 Kosztorys WBO