

Opis projektu

1. Lokalizacje projektu (główna oraz awaryjne)
2. Szkice sytuacyjne budowanego projektu
3. Duże boisko baseballowe
4. Małe boisko baseballowe
5. Budynek oraz infrastruktura towarzysząca
6. Strategia zaangażowania społeczności wokół obiektu Baseballowego i dyscypliny Baseballu
7. Wpływ baseballu na rozwój psychofizyczny, promowanie prawidłowych społecznych postaw oraz walkę z wkluczeniami.
8. List intencyjny Prezesa Klubu Sportowego Baseball Wrocław – załącznik nr 2

1. Lokalizacja projektu

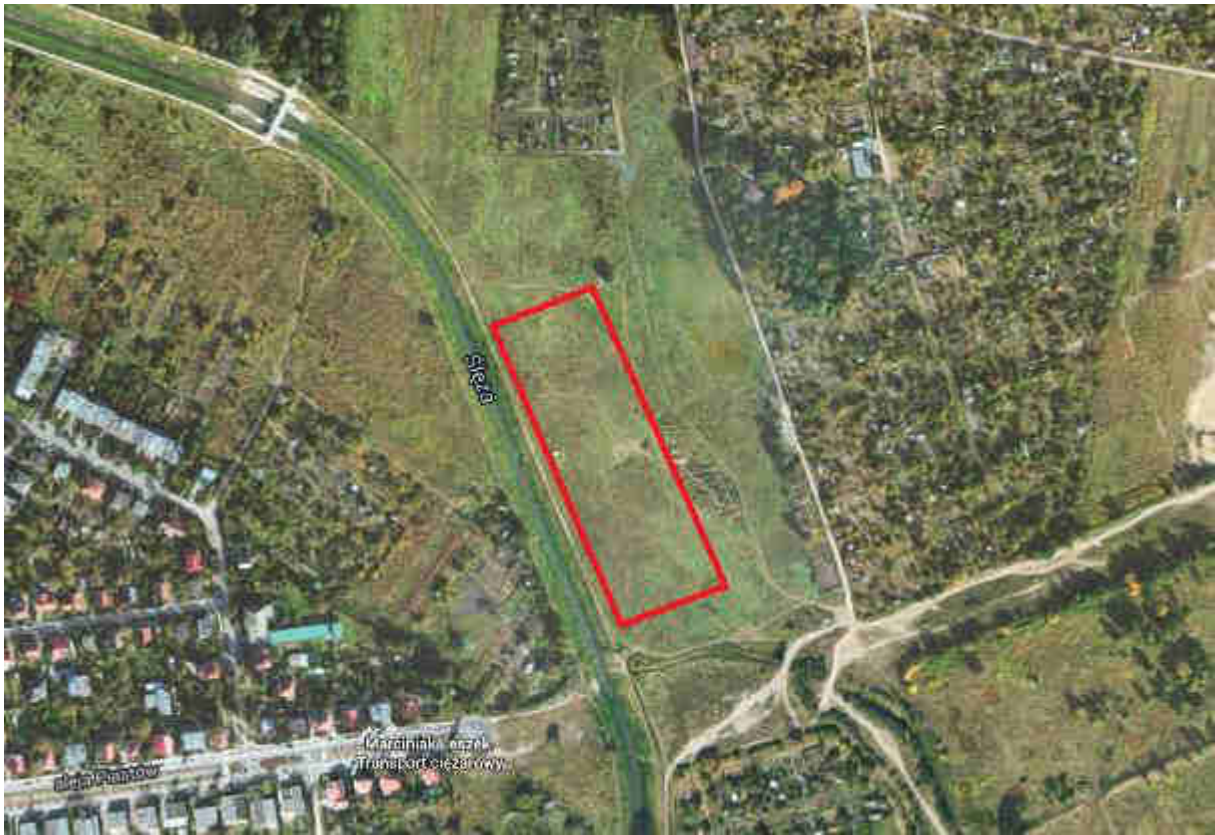
- a) **Lokalizacja główna:** nazwa obrębu: Muchobór Wielki, Numer arkusza mapy: 3, Numer działki: 1/28



- b) **Lokalizacja awaryjna:** Nazwa obrębu: Zacisze, Numer arkusza mapy: 1, Numer działki: 3/7



c) **Lokalizacja awaryjna:** Nazwa obrębu: Grabiszyn, Numer arkusza mapy: 40, Numer działki: 14/3, 13/4, 15/3, 11/1



d) **Lokalizacja awaryjna:** Nazwa obrębu: Pilczyce, Numer arkusza mapy: 6, Numer działki: 2



e) **Lokalizacja awaryjna:** Nazwa obrębu: Oporów, Numer arkusza mapy: 3, Numer działki: 49



f) W przypadku negatywnej weryfikacji terenu lider projektu przedstawi inne propozycje lokalizacji Wrocławskiego Centrum Baseballu

2. Szkice sytuacyjne planowanego projektu

Na rysunku poniżej przedstawiamy wizualizację boisk baseballowych w terenie. Obok nich znajdować się będzie również infrastruktura treningowa (tunele do odbijania, bullpeny). Dodatkowo na terenie obiektu usytuowany będzie budynek w którym znajdować się będą m.in. szatnie dla zawodników, sanitariaty, pomieszczenia socjalne oraz biurowe.

1) Pierwszy przykład boisk baseballowych



2) Drugi przykład rozmieszczenia boisk baseballowych wraz z budynkiem oraz drogą dojazdową i miejscami postojowymi – Załącznik nr 1 do opisu

3. Duże Boisko Baseballowe

Pierwszym obiektem który należy będzie do Centrum będzie duże boisko baseballowe.

Duże boisko baseballowe będzie miało wymiary 100 x 100 metrów. Składać się będzie z pola wewnętrznego – tzw. Infield (głównie nawierzchnia z mączki zmieszanej z gliną) oraz pola zewnętrznego (nawierzchnia trawiasta). Wokół całe boisko będzie ogrodzone płotem. Za bazą domową zlokalizowany będzie backstop – siatka o wysokości ok. 20 metrów zabezpieczająca widzów przed piłkami źle trafionymi przez gracza w ataku.

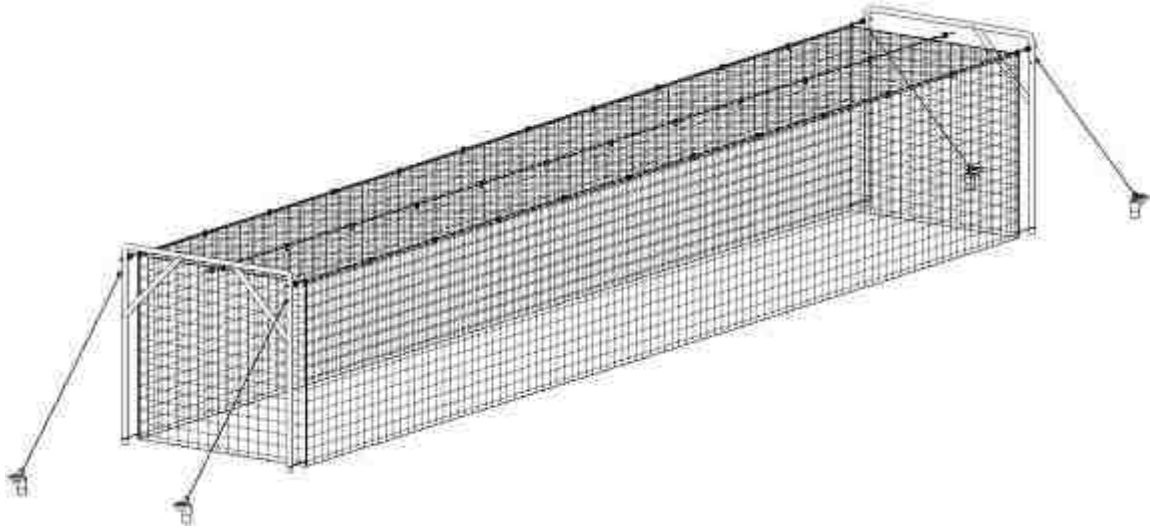


Integralną częścią dużego boiska baseballowego będą:

- a) Boksy dla zawodników – zlokalizowane wzdłuż linii bocznej. W nich będą siedzieć zawodnicy rezerwowi oraz pozostałe osoby uczestniczące w meczu.



- b) Tunel do odbijania – miejsce służące do rozgrzewki zawodników ataku. Znajdować się będzie oddzielnie dla każdej drużyny przy boksów dla zawodników



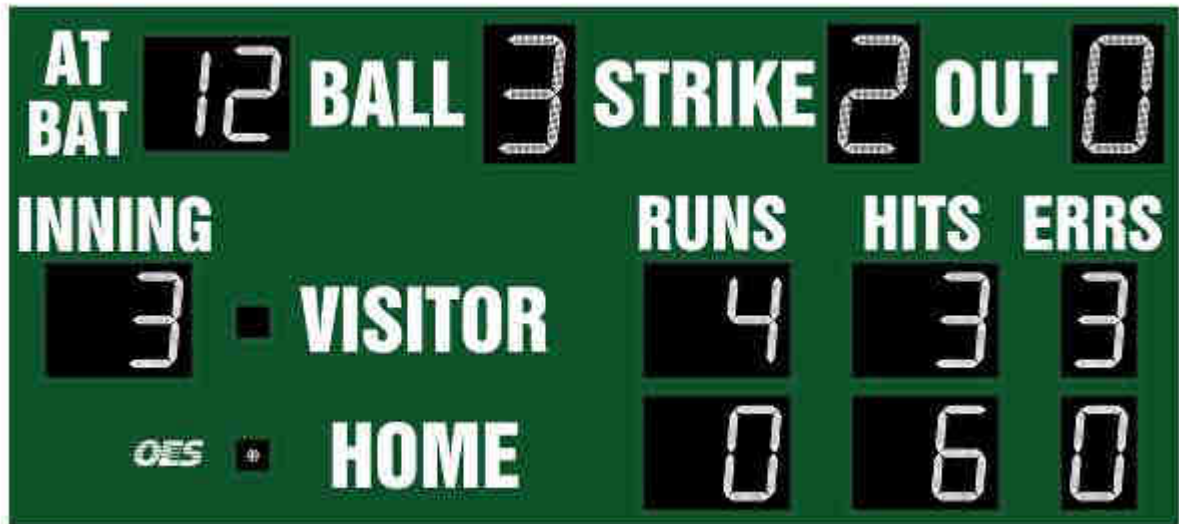
- c) Trybuna dla kibiców oraz miejsce dla komentatora.

Na potrzeby rozgrywania meczy planuje się budowę trybuny dla kibiców oraz miejsce dla komentatora.



d) Tablica wyników

Projekt zakłada zamontowanie tablicy wyników która będzie usytuowana za linią homerun boiska tak aby każdy widz mógł bez problemu śledzić wynik meczu.



e) Oświetlenie boiska

Aby rozgrywać mecze po zachodzie słońca przewidziano na boisku zamontowanie masztów oświetleniowych. Ilość masztów oraz dobór oświetlenia (ilość luxów) należy dobrać wg międzynarodowych przepisów dotyczących tego typu obiektów.



4. Małe boisko baseballowe

Dla grup wiekowych poniżej 12 lat przewidziano budowę małego boiska baseballowego. Jest ono mniejsze od dużego boiska baseballowego. Przeznaczone dla grup młodzieżowych. Ma wymiary ok. 70 x 70 metrów. Cała poboczna infrastruktura za wyjątkiem oświetlenia jest analogiczna do dużego boiska baseballowego.

5. Budynek oraz infrastruktura towarzysząca

Uzupełnieniem całego Centrum Baseballowego będzie budowa budynku w którym znajdować się będą:

- szatnie dla zawodników oraz sędziów wraz z sanitariatami,
- toalety dla kibiców,
- pomieszczenia magazynowe,
- pomieszczenia biurowe.

Planowana powierzchnia budynku wynosić będzie ok. 300 m²

W zależności od lokalizacji projektu planowana będzie budowa drogi dojazdowej oraz miejsc postojowych.

Możliwe jest również połączenie budynku wraz z trybunami oraz miejscami dla komentatorów. Wszystkie możliwości powinny być rozpatrzone pod względem funkcjonalności oraz ekonomii na etapie projektu i uzgodnione z liderem.

6. Strategia zaangażowania społeczności wokół obiektu Baseballowego i dyscypliny Baseballu

Strategię działania dzielimy na krótko i długo terminową. Zaangażowanie lokalnej społeczności wokół nowo powstałej infrastruktury Baseballowej jest bezpośrednio związane z rozwojem obywatelskości, integracji mieszkańców Wrocławia i kształtowania sfery współpracy międzypokoleniowej.

Strategia krótkoterminowa - przestrzeń kilku najbliższych lat od powstania obiektu, zawiera następujące elementy:

- powstanie nowych drużyn baseballowych na sąsiadujących osiedlach,
- powstanie drużyn w szkołach podstawowych o profilu baseballowym,
- organizację Wrocławskich Mistrzostw w Baseballu,
- powstanie drużyn mini Baseball w przedszkolach,
- popularyzacja Baseballu i integracja rodziców dzieci wokół dyscypliny,
- organizowanie wspólnych wydarzeń i wyjazdów dla integrującej się społeczności,
- współpraca z Radami Osiedli i Wrocławskimi NGO w zakresie szerzenia skali i zakresu imprez towarzyszących podczas wydarzeń na boiskach Baseballowych,
- organizacja dla osób dorosłych zajęć ze Slow-Pitcha (odmiany Baseball dla osób starszych),
- współpraca z innymi Klubami i organizacjami sportowymi w celu promocji zdrowego trybu życia.

Strategia długoterminowa - 10-20 letnia:

- dalsze rozwijanie bazy infrastruktury Baseballowej w celu zwiększenia znaczenia Wrocławskiego ośrodka Baseballowego w skali Europy - zwiększy to prestiż dla obecnych i nowych beneficjentów naszego projektu,
- budowa profesjonalnej drużyny Baseballowej,
- prowadzenie intensywnego szkolenia dzieci i młodzieży w każdej kategorii wiekowej,
- strategiczna współpraca z przedstawicielami i drużynami z zagranicznych federacji i lig pod kątem:
 - organizacji prestiżowych turniejów międzynarodowych we Wrocławiu,
 - organizacji tzw. "Try out-ów" we Wrocławiu, czyli współpraca z łowcami talentów z USA, Włoch i Holandii, którzy wyławiają najbardziej utalentowanych graczy oferując im stypendia na uczelniach za granicą i możliwość zawodowego uprawiania Baseballu,

- budowa profesjonalnej szkoły Baseballu z językiem angielskim, zarówno dla dzieci obcokrajowców zamieszkałych we Wrocławiu jak i młodych Wrocławian, w tym przypadku celem jest większa integracja obcokrajowców przebywających we Wrocławiu z polskojęzycznymi obywatelami miasta,
- zatrudnianie najwyższej klasy trenerów z USA, którzy będą lokalnymi autorytetami dla dzieci i młodzieży, zwiększy to prestiż dyscypliny i da większe zaangażowanie lokalnej społeczności wokół infrastruktury baseballowej,
- podniesienie klasy trenerskiej i know-how o tym sporcie po przez uczestnictwo w programach szkoleniowych za oceanem i przekładaniem ich dodatkowej wartości na Wrocławskie realia,
- promocja drużyny Narodowej i awans do Mistrzostw Świata lub Igrzysk Olimpijskich Polskiej Reprezentacji (obecnie trwają negocjacje aby Baseball powrócił do grona sportów Olimpijskich),
- regularne występy w Baseballowym odpowiedniku Champions League, transmisje w publicznej telewizji,
- współpraca i działania CSR (Company Social Responsibility) z przedstawicielami amerykańskich i japońskich firm działających we Wrocławiu, którzy w ten sposób będą dodatkowo wpisywali się w strategię miasta.

Zamierzamy poprzez Baseball zaangażować i zaktywizować Wrocławian do działań na rzecz lokalnej społeczności. Dzięki codziennej działalności zamierzamy:

- brać aktywny udział w organizacji zawodów Polskiego Związku Baseballu i Softballu w ramach ogólnopolskiego współzawodnictwa sportowego dzieci i młodzieży w kategoriach: młodzik, kadet (junior młodszy) i junior,
- przyciągnąć uwagę dzieci i młodzieży, które uważają, że nie posiadają predyspozycji do gry w takie sporty zespołowe jak: piłka nożna, koszykówka czy siatkówka,
- zmienić sposób myślenia wśród dzieci i młodzieży o pałce baseballowej – jako o sprzęcie do grania w jedną dyscyplin sportowych, a nie narzędziu przemocy i agresji.

7. Wpływ baseballu na rozwój psychofizyczny, promowanie prawidłowych społecznych postaw oraz walkę z wkluczeniami.

W dzisiejszych czasach coraz bardziej nasila się zjawisko braku aktywności ruchowej wśród dzieci i młodzieży, które wolą spędzać czas w domu przed komputerem, zamiast na dworze. Skutkiem takiego stanu rzeczy są m.in. brak kondycji i koordynacji ruchowej oraz wady postawy. Powoduje to także brak otwartości na kontakt z rówieśnikami. Planowane zadanie zakłada integrację dzieci i młodzieży poprzez organizację ich wolnego czasu, co przyczyni się do poprawy zdrowia oraz przyczyni się do budowania wspólnej platformy komunikacji pomiędzy osobami pochodzącymi z różnych środowisk.

Infrastruktura baseballowa we Wrocławiu pomoże w organizowaniu wolnego czasu dzieci i młodzieży. Po przez interakcję z wykwalifikowaną kadrą trenerską z wykształceniem pedagogicznym dzieci otrzymują prawidłowe wzorce i motywację do konstruktywnego działania. Jako drużyna fakt trenowania i koncentracji na wspólnym celu uczy konsekwencji i wytrwałości. Wspólne osiągnięcia i interakcja dzieci i młodzieży pozwala też na jej rozwój intelektualny. W obecnej erze Internetu, każda chwila spędzona na świeżym powietrzu lub każda inicjatywna charytatywna jest niezwykle istotna gdyż zimniejsza prawdopodobieństwo, zejścia młodzieży na złą ścieżkę.

Dodatkowym wymiernikiem jest angażowanie rodziców dzieci trenujących Baseball. Podczas wspólnych spotkań, wymian zdań i osobistą współpracą z trenerami i opiekunami drużyn można skutecznie wdrożyć platformę komunikacji na linii rodzic – dziecko i gasić potencjalne problemy już na samym początku.

Charakter pikników baseballowych to dodatkowo czas na integrację międzypokoleniową dzieci i rodziców, to sposób na spędzenia wolnej chwili na wspólnej pasji, wspólnym zainteresowaniu. Baseball jest dyscypliną dla wielu pokoleń. Mogą się w nim realizować dzieci w wieku pięciu lat (odmiana mini-Baseballu) oraz ludzie w wieku 60 lat (Slow-pitch - odmiana Baseballu dla starszych osób). Dlatego dzięki naszej infrastrukturze przewidujemy interakcję również na linii dziadek/babcia- wnuk w postaci wspólnego spędzania wolnego czasu. To bardzo ważna kwestia zwłaszcza we Wrocławiu, gdzie mamy do czynienia z coraz bardziej starzejącym się społeczeństwem.

W przypadku Baseballu możemy również mówić o wychowaniu dzieci i młodzieży w duchu sportu przez uczciwą rywalizację i zasady fair-play oraz ogólną poprawę kondycji psychofizycznej. Dzieci aktywnie uprawiające sport zazwyczaj osiągają lepsze wyniki w nauce. Dzięki Baseballowi w przyszłości będą mogły również uzyskać stypendium na elitarnej uczelni w Stanach Zjednoczonych.