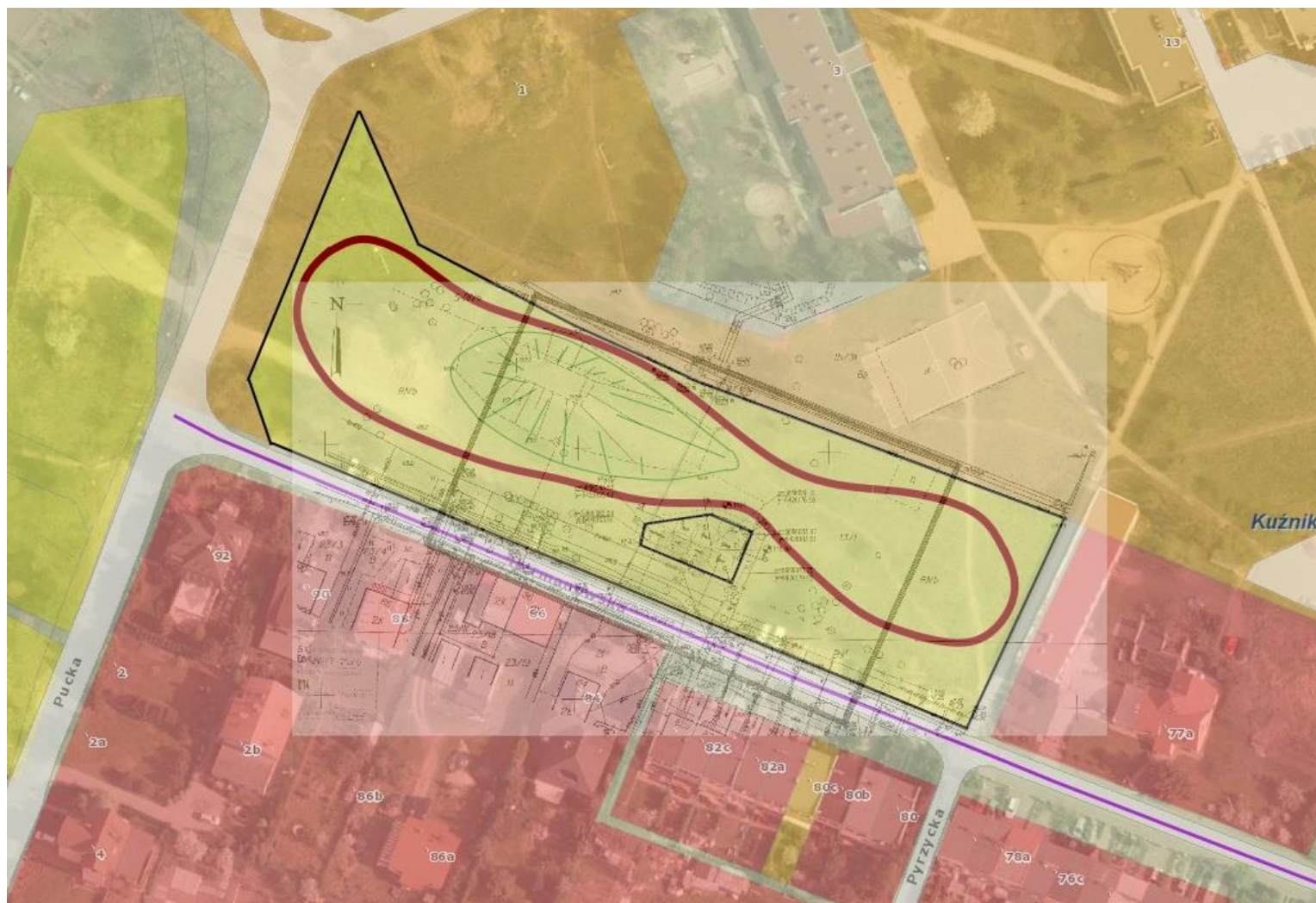


1. Szkic sytuacyjny – przebieg rekreacyjnej ścieżki w okół górki z uwzględnieniem projektu WBO 2014 - siłownia na powietrzu



1. Szkic sytuacyjny – przebieg rekreacyjnej ścieżki w okół górk (bez siłowni)



2. Szkic sytuacyjny: łagodne wzniesienia (podjazdy/zjazdy)

