

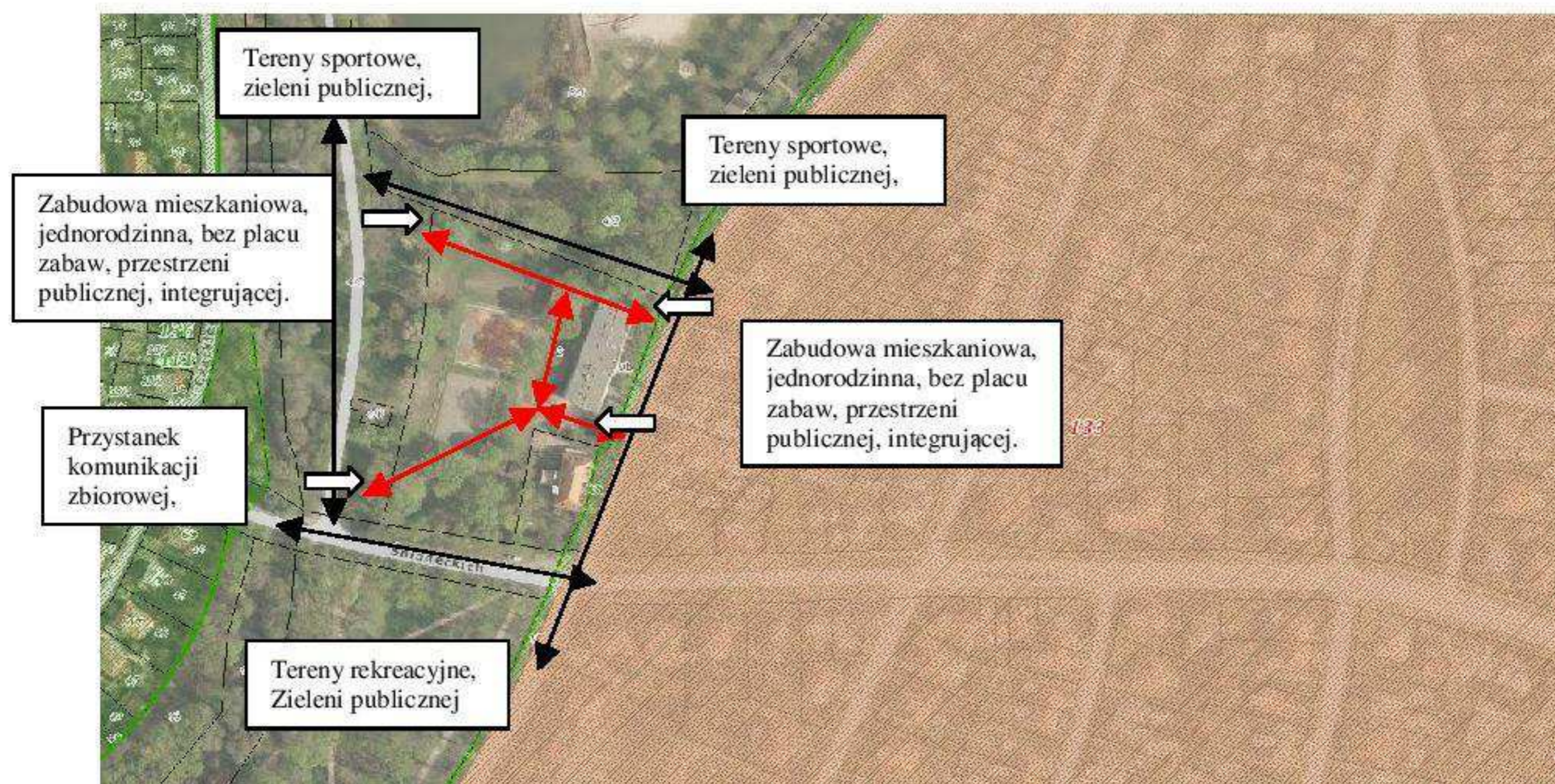
Remont istniejących ciągów pieszo-jezdnych, przebiegających przez teren Zespołu Szkół nr 15 przy ul. Chopina 9B, jest konieczny ze względu na ich zły stan techniczny.

Ciągi są ogólnodostępne, ponieważ teren Zespołu Szkół jest otwarty całą dobę.




Jest terenem użytkowanym często przez mieszkańców, szczególnie boisko sportowe, plac zabaw i ogród edukacyjny. Są one bardzo chętnie odwiedzane jest przez dzieci z opiekunami i młodzież. Dodatkowo teren ma charakter tranzytowy, przejściowy: zlokalizowany jest na trasie popularnych wśród mieszkańców osiedla miejsc-przestrzeni publicznych (zob. zał. mapa).

Z tego względu remont i modernizacja nawierzchni istniejących ciągów pieszo-jezdnych (ruch rowerowy intensywny w tej lokalizacji) w znacznym stopniu poprawi bezpieczeństwo poruszania się mieszkańców po tym terenie i w poruszaniu się do ważnych, w skali osiedla, miejsc, a także wpłynie na komfort użytkowania przestrzeni sportowo-rekreacyjnych na terenie Zespołu Szkół nr 15.

Teren Zespołu Szkół nr 15, z powodu lokalizacji i ogólnie dostępności funkcjonującej także, jako przestrzeń publiczna Zalesia i Zacisza.



Legenda

-  1) Wejścia na teren szkoły, otwarte, ogólnie dostępne, z istniejących ciągów pieszo-jezdnych, ulic Śniadeckich, Chopina oraz alei parkowych;
-  2) Istniejące ciągi pieszo-jezdne ulice Śniadeckich, Chopina oraz aleje parkowe;
-  3) Istniejące ciągi pieszo-jezdne zlokalizowane na terenie Zespołu Szkół nr 15, ogólnie dostępne, teren otwarty całą dobę.