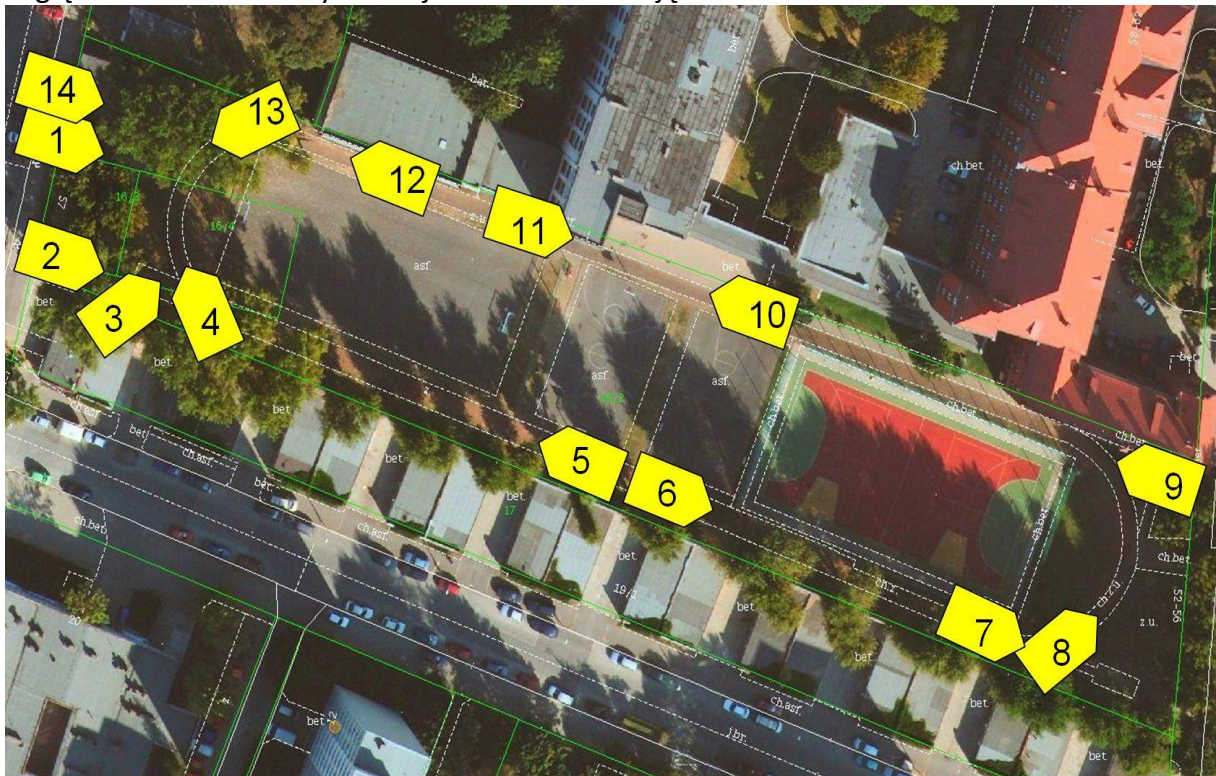


Zdjęcia do projektu: Modernizacja i rozbudowa obiektu lekkoatletycznego przy ZS nr 18 we Wrocławiu.

Poglądówka z zaznaczonymi miejscami robienia zdjęć:



Zdjęcie 1



Zdjęcie 2 - początek bieżni po prostej



Zdjęcie 3 – łuk bieżni okrężnej, miejsce tartanu rozgrzewkowego.



Zdjęcie 4 - łuk bieżni okrężnej, miejsce na piłkochwyt za bramką na łuku.



Zdjęcie 5 - bieżnia po prostej, po prawej miejsce na piłko chwyt.



Zdjęcie 6 bieżnia po prostej.



Zdjęcie 7 – skocznia w dal.



Zdjęcie 8 – drugi łuk bieżni okrężnej.



Zdjęcie 9



Zdjęcie 10 – prosta bieżni okrężnej.



Zdjęcie 11 - prosta bieżni okrężnej.



Zdjęcie 12



Zdjęcie 13 - łuk bieżni okrężnej po prawej miejsce na kawałek tartanu rozgrzewkowego.



Zdjęcie 14 – wejście na boisko

