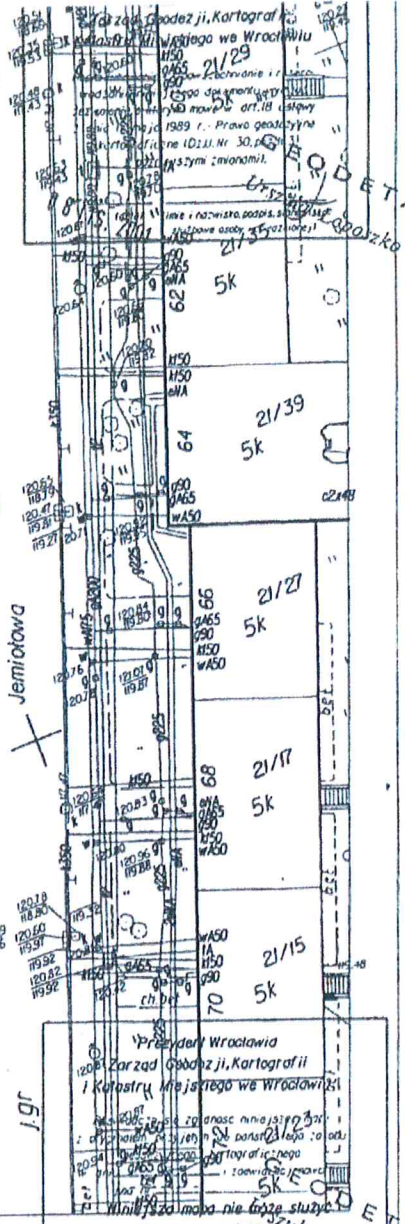
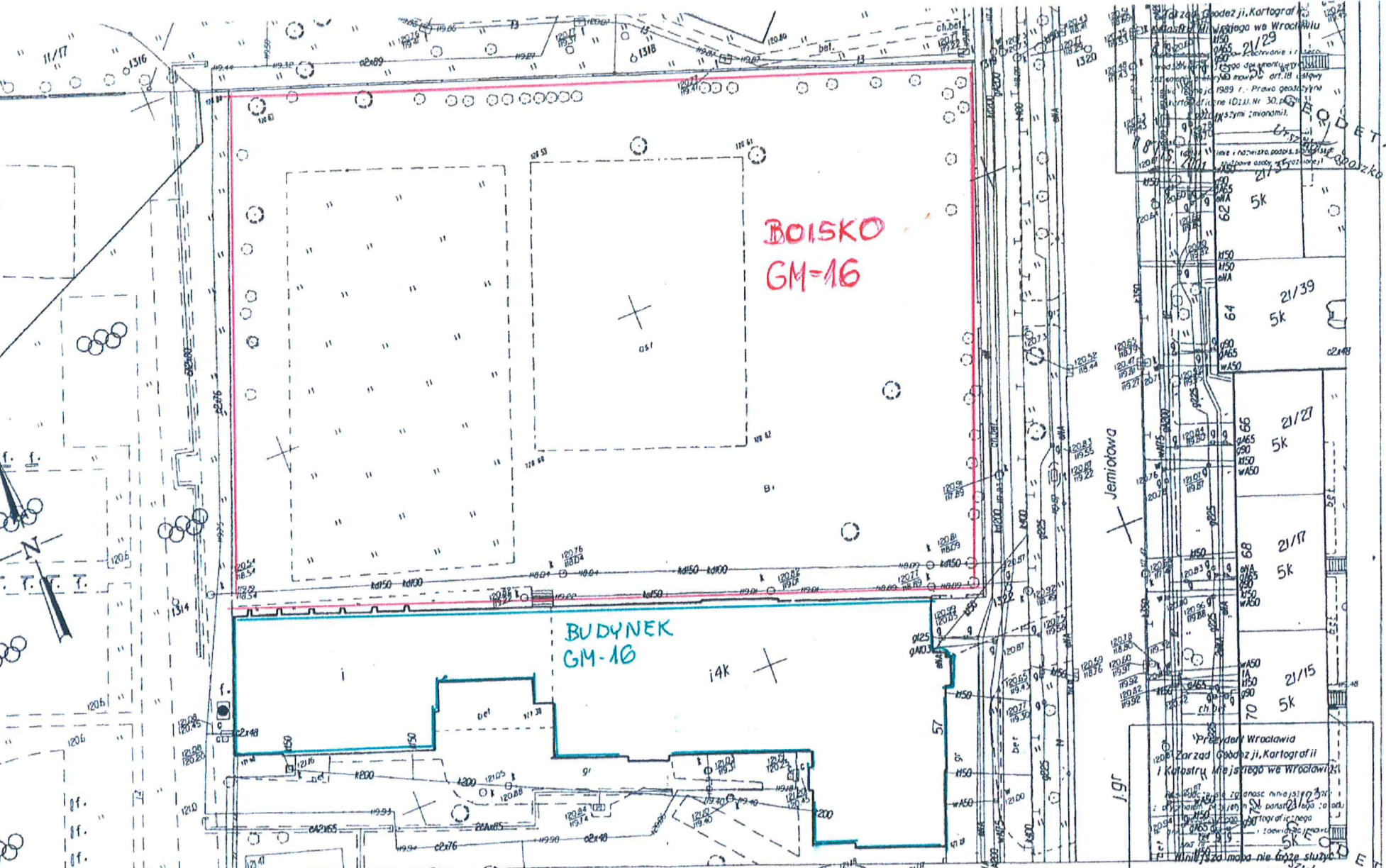


Zalaszewik w2



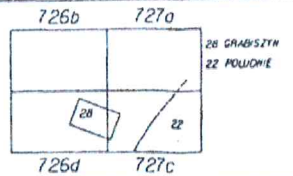
Lotarysznik w 1



WROCLAW
 Dobre GRABISZYN
 sekcji 726d 727c

MAPA DO CELÓW OPINIODAWCZYCH

1. Mapa rastrowa wektorowa opracowana w technologii numerycznej w środowisku MicroStation na podstawie matrycy mapy losodniczej;
2. Układ współrzędnych lokalnych "Gromex";
3. Poziom odniesienia "Amsterdam";
4. Trasa wystarowa opracowana wg instrukcji K-1 "Państwowa mapa trajir" 1 dnia 106/995/.



Przedstawiciel Wrocławia
 Zarząd Geodezji, Kartografii
 i Katastru Miejskiego we Wrocławiu
 ul. Świdnicka 10
 50-130 Wrocław
 08 LIS. 2007

Na wydruku nie należy w żadnym miejscu nie wystawiać
 ani znaków ani innych oznaczeń, które mogłyby być interpretowane
 jako zmiany danych technicznych, chyba że jest to wyraźnie
 oznaczone w projekcie.

DL 8810/2007

ZARZĄD GEODEZJI, KARTOGRAFII
 I KATASTRU MIEJSKIEGO
 we Wrocławiu
 Biuro Mapy Geodezji
 51-163 Wrocław, Al. Marcelego 4
 tel. (71) 72-72-351 do 35.

Skala 1:500