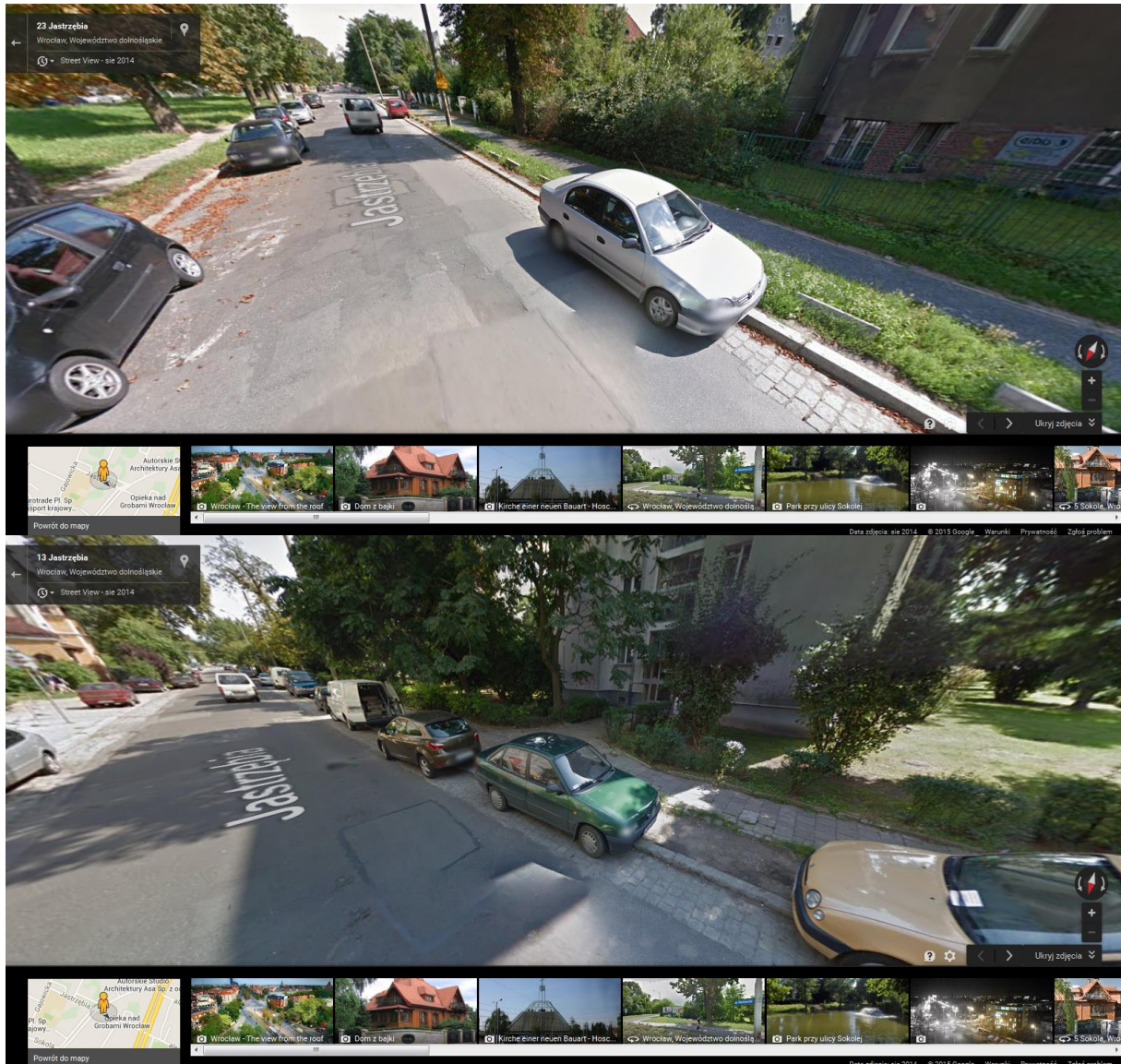


Widok obecny – proszę zwrócić uwagę, że w miejscu występowania drzew trawnik przy chodniku nie jest rozjeżdżany przez parkujące na nim samochody (auta parkują tam 4 kołami na jezdni), jak to się dzieje w miejscach drzew pozbawionych (2 koła na jezdni, 2 na trawniku), przy tej samej szerokości jezdni na całej jej długości!

Dodatkowo w chwili obecnej konieczne jest stosowanie prefabrykatów betonowych do ochrony trawnika, które są mało estetyczne w dodatku nie do końca spełniają swoją rolę, co widać na pierwszym zdjęciu. Drzewa działają dużo lepiej.

Źródło: Google Street View/Google Maps





Widok ulicy Jastrzębiej sprzed II Wojny Światowej – proszę zwrócić uwagę na drzewostan.

Źródło zdjęć: Vratislaviae Amici (<http://dolny-slask.org.pl/>).



Propozycja przywrócenia stanu poprzedniego przez nasadzenie odpowiednich do warunków miejskich drzew (klon, platan, etc). Na przykładzie odcinka Gajowicka – Raclawicka:

