

Społeczne Mobilne Muzeum Militarne Wrocław ul. Pełczyńska 33

Teren Mobilnego Muzeum Militarnego we Wrocławiu Wrocław, ul. Pełczyńska 33 (dawny Fort Piechoty Nr.9), składającego się z czterech stylowych bunkrów zbudowanych w XIX, będących zbytkiem architektury militarnej usadowionych na 2 hektarowej parceli.

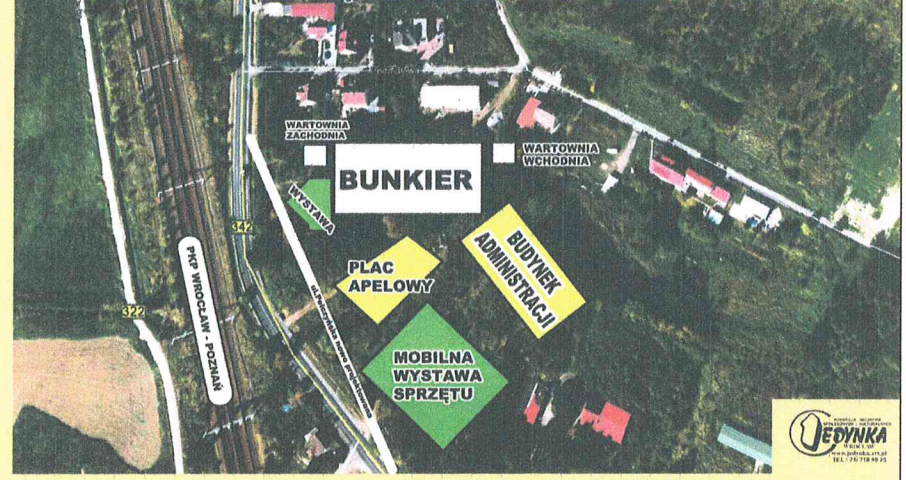
Fort piechoty nr 9 powstał pod koniec XIX w. i był najnowocześniejszym z "lekkich" fortec wschodnich granic cesarstwa Niemiec. Jest to jeden z najlepiej zachowanych i dostępnych obiektów militarnych we Wrocławiu (inne znajdują się na prywatnym gruncie lub są szczelnie pozamykane) stwarzający „nimb” niedostępności.

Główny schron ma 6 wejść, dwa korytarze, sześć izb, latrynę i studnię. W 1914 r. dobudowano zewnętrzny betonowy korytarz i dach, 2 wartownie i 2 schrony obsługi c.k.m. Z trzech strony fort ma ochronną warstwę ziemi, skośne sklepienia w celu lepszego odprowadzenia wody z dachu oraz należytego funkcjonowania wewnętrznej wentylacji grawitacyjnej i ogrzewania

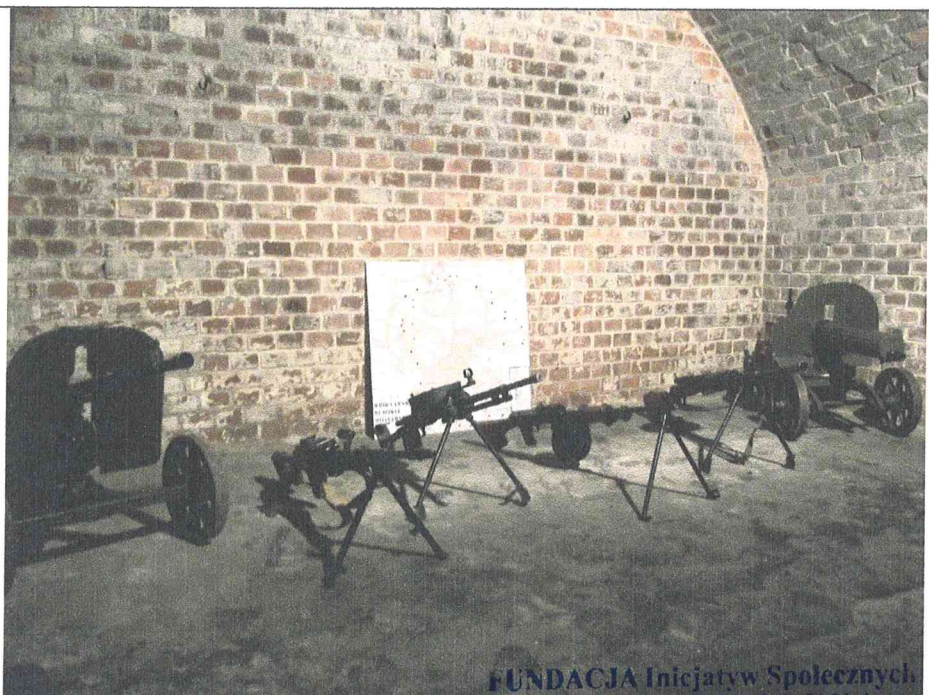
.Podczas swojej służby początkowo w forcie przebywało ok.200 żołnierzy. Wypełniali oni pięć pomieszczeń (wymiar 8 x 6 m.), szósta izba przeznaczona była dla 4 podoficerów i 2 oficerów. Izby żołnierskie miały zainstalowane w trzech piętrach prycze. Oprócz tego ławy dla żołnierzy którzy wypoczywali, stojaki na bron, szafki, biuro, taborety. Pomieszczenie było oświetlone 3 lampami , a żołnierzy ogrzewał żeliwny piecyk. Wentylacja grawitacyjna powodowała, że nie panował w nich zaduch, czuć było świeże powietrze. Korytarze były słabo oświetlone, na drzwiach łączących korytarz z izbą były zamocowane płyty pancerne.

Od rozkazu cesarza Wilhelma II z 14 czerwca 1910 r. o ogłoszeniu Breslau (niemiecka nazwa Wrocławia) "twierdzą" (Festung Breslau) w forcie stacjonowało w reżimie tygodniowym 120 żołnierzy pełniąc całodobowe dyżury 8 godzin snu, 8 godzin warty i 8 godzin prac lub odpoczynku.

Spoleczne Mobilne Muzeum Militariów Wrocław, ul. Pełczyńska 33



**FUNDACJA Inicjatyw Społecznych
i Kulturalnych JEDYNKA**
50-524 Wrocław, ul. Ciepła 2 lok. 13
tel. 71/ 718 90 25; www.jedynka.org.pl; a.art@jedynka.org.pl
NIP 899-274-47-35
REGON 022161571



**FUNDACJA Inicjatyw Społecznych
i Kulturalnych JEDYNKA**

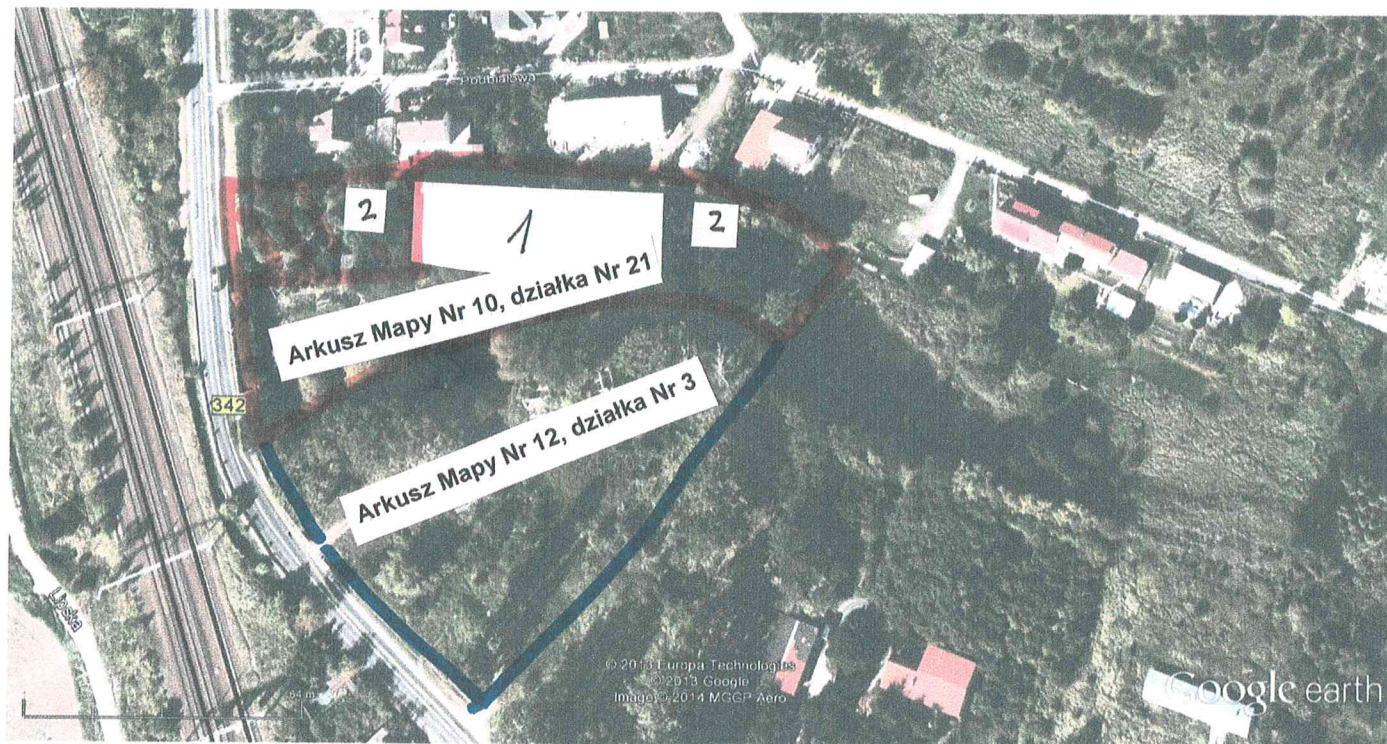
50-524 Wrocław, ul. Ciepła 2 lok. 13
tel. 71/718 00 25; www.jedynka.art.pl
KRS 0000465842; NIP 899-274-47-35
REGON 022163571

MOBILNE MUZEUM MILITARIOW WROCLAW - OSOBOWICE, UL. PEŁCZYŃSKA 33



**FUNDACJA Inicjatyw Społecznych
i Kulturalnych JEDYNKA**
50-524 Wrocław, ul. Ciepła 2 lok. 13
tel. 71/718 90 25, www.jedynka.art.pl
KRS 0000467842, NIP 899-274-47-36
REGON 022161571

Prywatne Muzeum Militariów , Wrocław, ul. Pelczyńska 33



Arkusz Mapy LIPA PIOTROWSKA

- 1. Bunkier główny**
- 2. schron-wartownia**

**FUNDACJA Inicjatyw Społecznych
i Kulturalnych JEDYNKA**
50-524 Wrocław, ul. Ciepła 2 lok. 13
tel. 71/ 718 90 25 ; www.jedynka.art.pl
KRS 0000465842; NIP 899-274-47-35
REGON 022161571