

Rewitalizacja południowo-zachodniego narożnika skrzyżowania ulic Kościuszki i Pułaskiego

Projekt nr 234

Wrocławski Budżet Obywatelski 2015

Rewitalizacja południowo-zachodniego narożnika skrzyżowania ulic Kościuszki i Pułaskiego

Uzasadnienie

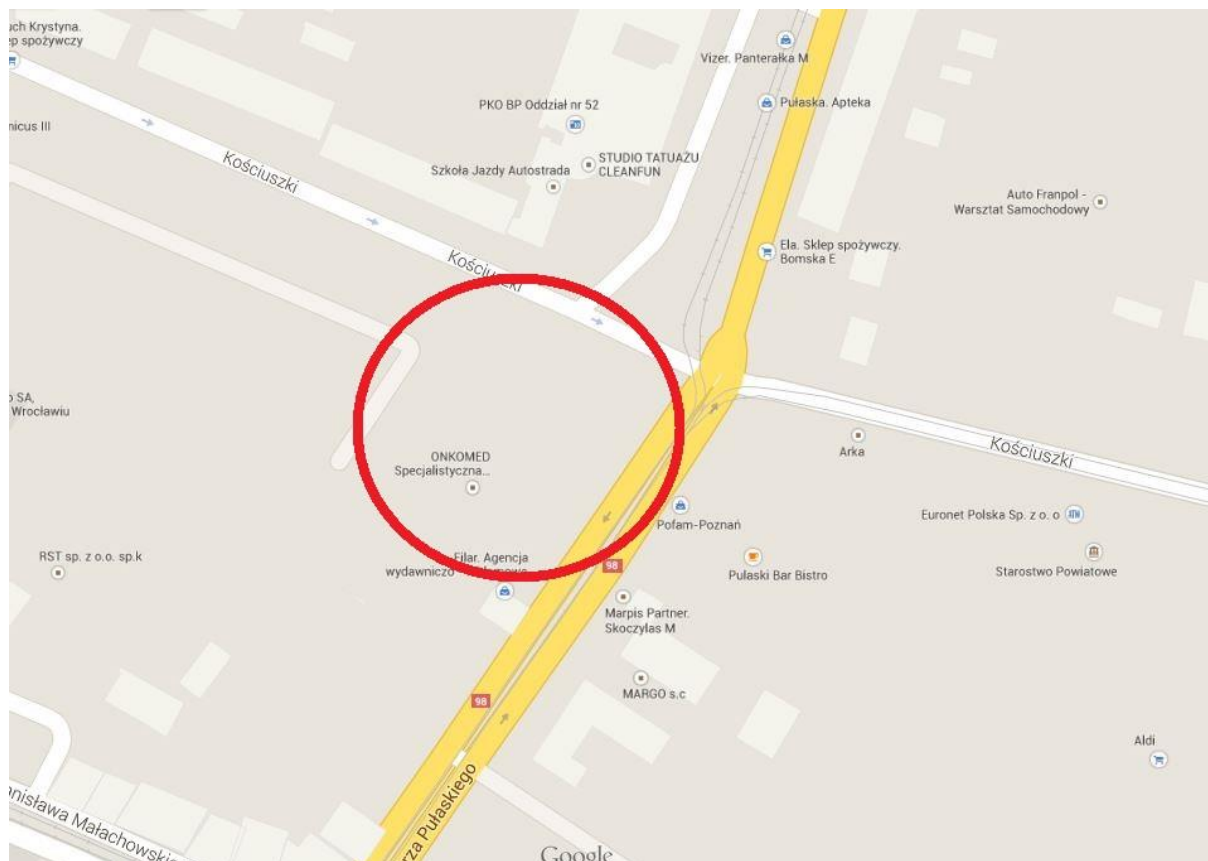
Południowo-zachodni narożnik skrzyżowania ulic Kościuszki i Pułaskiego jest terenem zanieczyszczonym i zdewastowanym, nieprzystającym do centrum dużego miasta. Położony w sąsiedztwie ważnego ciągu komunikacyjnego (przyszła Śródmiejska Trasa Południowa) łączącego Stare Miasto z okolicami dworca PKP jest raczej powodem do wstydu dla miasta, niż punktem reprezentacyjnym. Na wskazanym terenie zalega błoto, wyrzucane są śmieci i załatwiają się psy, a parkujące tam na dziko samochody nie tylko przyczyniają się do dalszej degradacji placu, ale też dewastują istniejące już chodniki przy ulicach Pułaskiego oraz Kościuszki. Wyrzucane śmieci i brak oświetlenia placu powodują, że jest to miejsce niebezpieczne, zwłaszcza dla dzieci.

Projekt zakłada rewitalizację narożnika od istniejącej linii zabudowy do granicy działki wyznaczonej przez ulicę i ma na celu podniesienie jego walorów estetycznych i funkcjonalnych, dzięki jego uporządkowaniu i budowie infrastruktury komunikacyjnej. Zagospodarowanie tego zaniedbanego, odpychającego miejsca przywróci tę okolicę mieszkańcom i przyczyni się do podniesienia jakości życia osiedla Przedmieście Oławskie.

Lokalizacja

Projekt dotyczy południowo-zachodniego narożnika skrzyżowania ulic Kościuszki i Pułaskiego, w obrębie działki Południe, AR_8, 90/8.

Widok mapy:



Zdjęcie satelitarne z układem drogowym i numerami działek:



Rewitalizacja objąć ma teren, którego granice wyznaczają:

- chodnik przy ul. Kościuszki,
- chodnik przy ul. Pułaskiego,
- chodnik przy budynku przy ul. Kościuszki 95-115,
- ściana budynku przy ul. Pułaskiego 69.

Cele projektu

Główne cele projektu to:

- Udostępnienie placu mieszkańcom osiedla Przedmieście Oławskie w celach rekreacyjnych,
- Przywrócenie walorów estetycznych i reprezentacyjnych terenu,
- Poprawa bezpieczeństwa poprzez montaż kamer monitoringu miejskiego.

Założenia projektu

Cele projektu osiągnięte zostaną poprzez realizację następujących założeń:

- Inwentaryzacja i przygotowanie projektu architektonicznego
- Oczyszczenie i wyrównanie terenu

- Budowa chodnika, stanowiącego przedłużenie ciągu pieszego pomiędzy zabudowaniami kwartału Dąbrowskiego / Kościuszki / Pułaskiego do narożnika skrzyżowania Pułaskiego / Kościuszki: 180 m².
- Zagospodarowanie zieleni:
 - Nasadzenia drzew: 30 szt.
 - Nasadzenia krzewów: 60 szt.
 - Nasadzenia żywopłotów, oddzielających zieleni od chodników i alejki: 300 m.
 - Przygotowanie kwietników: 100 m².
 - Zasianie trawnika: pozostały teren, nie więcej niż 2000 m².
- Budowa utwardzonej alejki spacerowej, przecinającej ww. chodnik: 180 m².
- Instalacja elementów małej architektury / infrastruktury:
 - Latarnie parkowe: 8 szt.
 - ławki z oparciem: 6 szt.
 - Kosze na śmieci: 6 szt.
 - Stojaki na rowery: 2 szt.
- Instalacja barierek, oddzielających teren od ulicy i przeciwdziałających dewastacji poprzez parkujące samochody: 100 m.
- Instalacja kamer monitoringu miejskiego

Przykładowe zagospodarowanie terenu – projekt:



Przykładowe zagospodarowanie terenu – zdjęcie satelitarne z projektem:



Sytuacja obecna

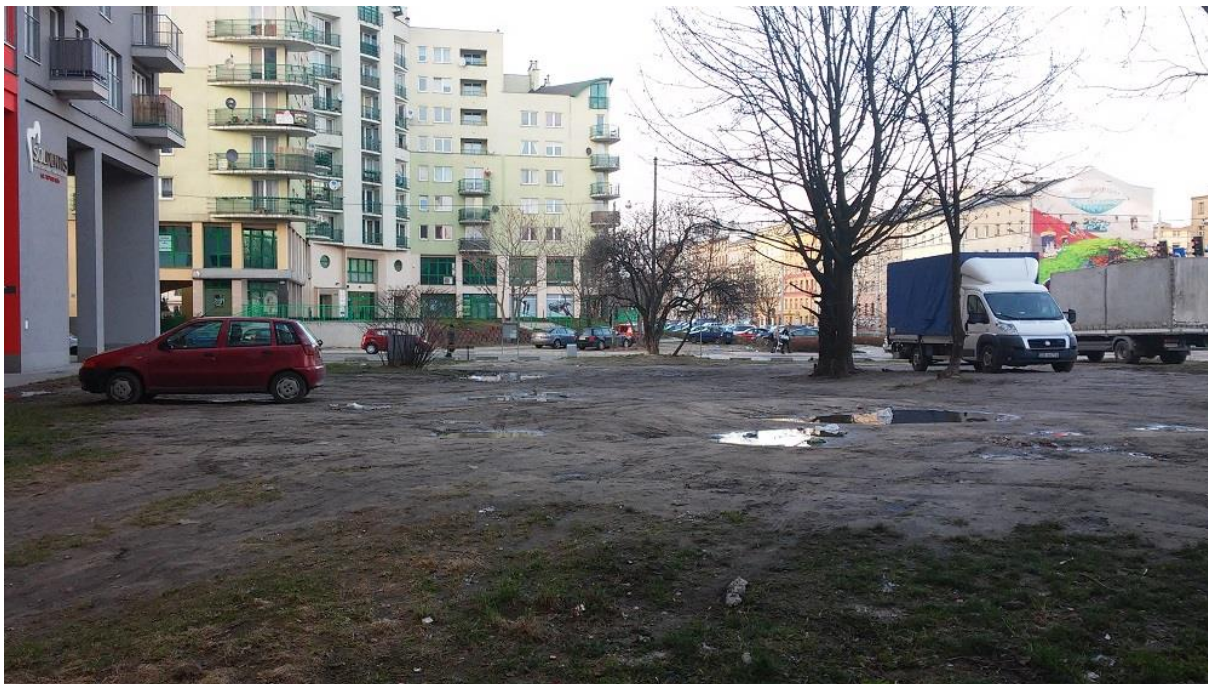
Widok od strony przejścia pod budynkiem przy ul. Kościuszki 95-115 – widoczny na zdjęciu chodnik ma być przedłużony do chodnika w obrębie skrzyżowania ulic:



Widok ogólny placu – od strony budynku przy ul. Kościuszki 95-115 – zdj. 1:



Widok ogólny placu – od strony budynku przy ul. Kościuszki 95-115 – zdj.2:



Widok ogólny placu – od strony budynku przy ul. Kościuszki 95-115 – zdj.3:



Widok ogólny placu – od strony budynku przy ul. Kościuszki 95-115 – zdj.4:



Widok ogólny placu – od strony budynku przy ul. Pułaskiego 69 – zdj.1:



Widok ogólny placu – od strony budynku przy ul. Pułaskiego 69 – zdj.2:



Widok ogólny placu – od strony budynku przy ul. Pułaskiego 69 – zdj.3:



Zanieczyszczenie terenu – zdj. 1:



Zanieczyszczenie terenu – zdj. 2:



Zanieczyszczenie terenu – zdj. 3:



Dewastacja istniejących chodników przez parkujące samochody – zdj.1:



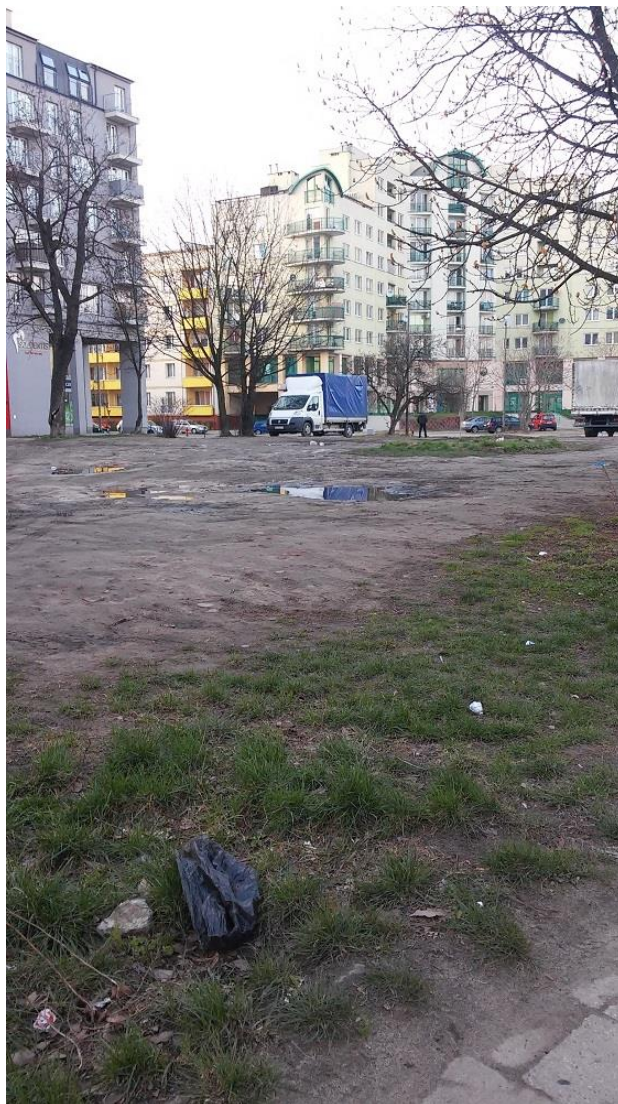
Dewastacja istniejących chodników przez parkujące samochody – zdj.2:



Widok ogólny placu – od strony ul. Pułaskiego – zdj.1:



Widok ogólny placu – od strony ul. Pułaskiego – zdj.2:



Widok ogólny placu – od strony ul. Kościuszki – zdj.1:



Widok ogólny placu – od strony ul. Kościuszki – zdj.2:



Widok ogólny placu – od strony skrzyżowania ulic Kościuszki i Pułaskiego:



Uwagi

- Założenia projektu wpisują się w Masterplan dla Przedmieścia Oławskiego przygotowany na zlecenie Miasta Wrocław przez Wrocławską Rewitalizację Sp. z o.o.
- Projekt uwzględnia planowaną przebudowę układu drogowego w ramach przyszłej Śródmiejskiej Trasy Południowej,
- Podane powierzchnie oraz długości stanowią wartości przybliżone (na podstawie danych dostępnych na stronie UM) - dokładne wartości uzyskane będą na etapie inwentaryzacji i tworzenia właściwego projektu,
- W celu zapobieżenia dewastacji zrewitalizowanego placu konieczne jest umieszczenie w jego obrębie systemu monitoringu miejskiego.