

TRASA NA MAŚLICE

OPIS TRASY

Trasa długości około 3200 m rozpoczyna się na przedłużeniu istniejącej trasy tramwajowej na Kozanów i Stadion Miejski, za przystankiem tramwajowym „Dworska”. Przez całą długość jest możliwe poprowadzenie trasy niezależnie od ruchu samochodowego – w miejscowych planach na ten cel jest wyznaczony odpowiedni korytarz. W ramach przekroczenia rzeki Ługowiny niezbędna będzie przebudowa obecnego mostu na Ługowinie (jego poszerzenie).

DOSTĘPNOŚĆ KOMUNIKACJI ZBIOROWEJ (Mapa nr 1)

Wg zameldowań (stan 31.12.2019) liczba osób zamieszkujących w odległości 500 m od nowej trasy **3818 osób**. Do roku 2023 (wg danych z inwestycji obecnie w toku oraz planowanych) – **6051 osób** .

POŁĄCZENIE Z CENTRUM

Obecnie osiedle Maślice jest obsługiwane przez linie autobusowe, miejsce przesiadki na tramwaj może nastąpić na przystanku „Stadion Wrocław (Królewiecka)”. Jest to przystanek wyłącznie tramwajowy, więc wymaga dojścia z pobliskiego przystanku autobusowego.

- Przedłużenie trasy jako trasy tramwajowej pozwoli dojechać aż do centrum wydzielonym torowiskiem.
- Przedłużenie trasy jako trasy autobusowej wymaga zorganizowania miejsca wygodnej przesiadki na tramwaj - autobus obecnie nie ma możliwości jazdy w kierunku centrum po torowisku i musiałby zjechać na jezdnię samochodową – istniejące torowisko zarówno w ul. Pilczyckiej, Milenijnej oraz Legnickiej nie jest przystosowane do ruchu autobusów.

PLANOWANE ZAGOSPODAROWANIE (Mapa nr 2)

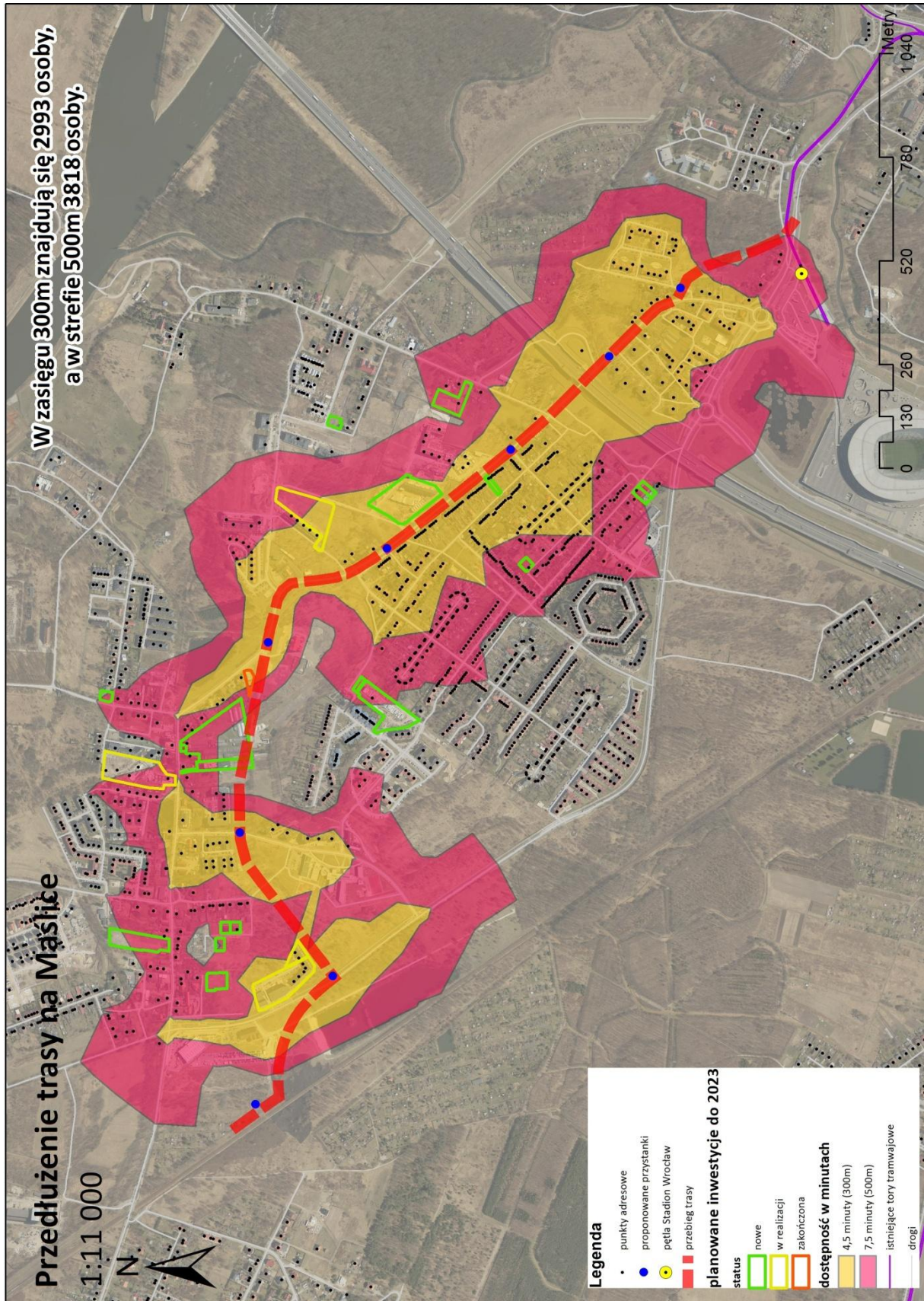
Obecnie w granicach osiedla jest zameldowanych **10 848 osób** (stan na 31.12.2019) . Sporządzone miejscowe plany zagospodarowania przestrzennego zakładają mieszkaniowy rozwój obszaru o kolejne obszary zabudowy wielorodzinnej i jednorodzinnej. Dotyczy to w szczególności terenów, które są najbliższej usytuowane nowej trasy

STAN ZAAWANSOWANIA PROJEKTOWEGO

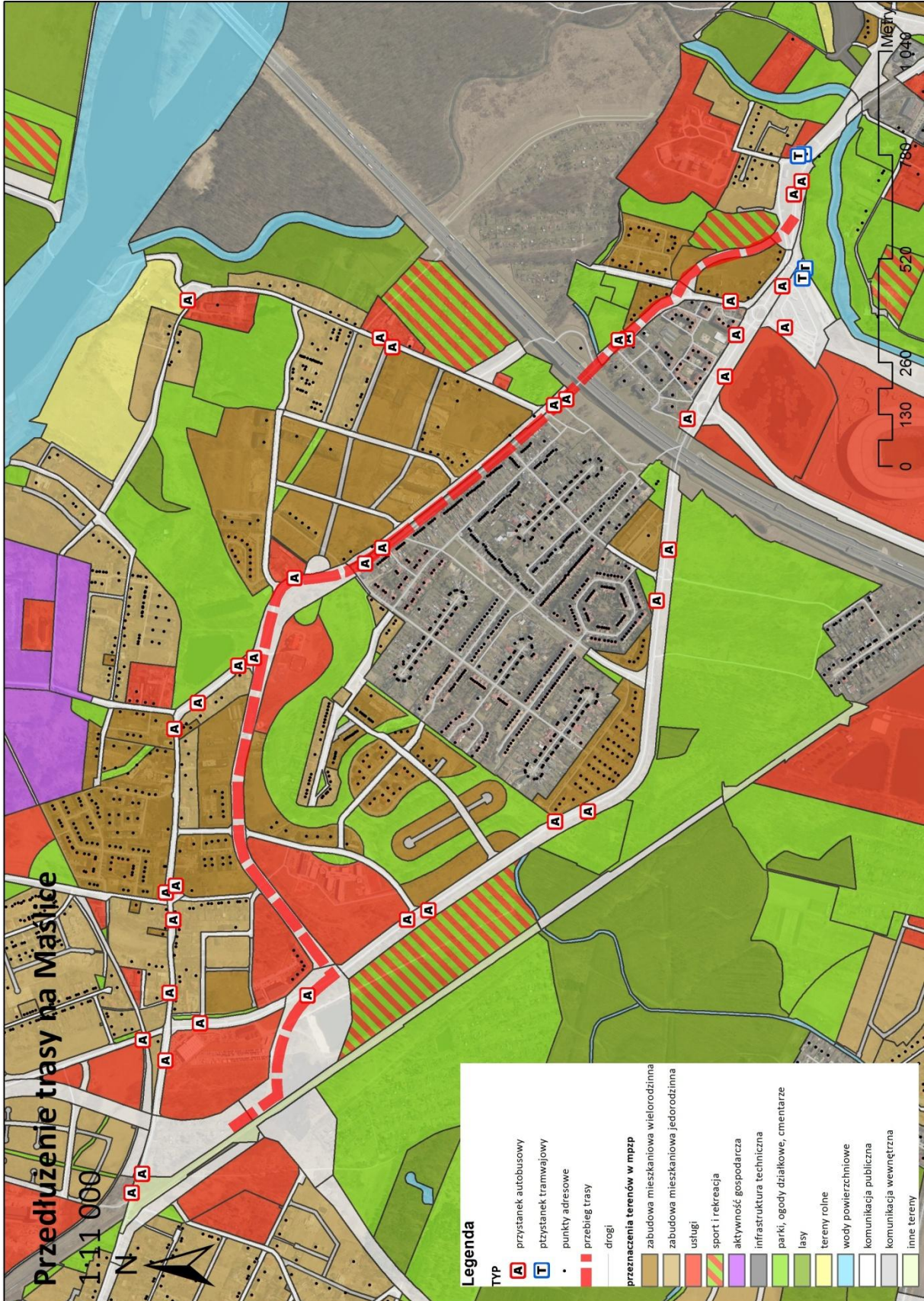
Wykonano koncepcję przebudowy ul. Maślickiej z wraz torowiskiem tramwajowym zakończonym pętlą autobusowo – tramwajową i parkingiem P&R w rejonie planowanego przystanku kolejowego (przy ul. Głównej).

KOSZT BUDOWY TRASY TRAMWAJOWEJ : 130 mln

KOSZT BUDOWY JEZDNI AUTOBUSOWEJ : 92 mln



Mapa nr 1. Zasięg dostępności do nowej trasy 300m i 500 m



Mapa nr 2. Zagospodarowanie wg miejscowych planów zagospodarowania przestrzennego