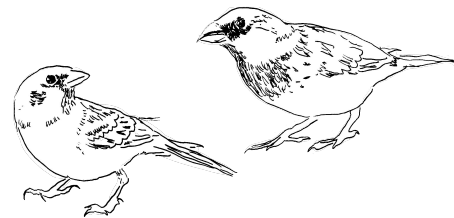


SPOTKANIE INFORMACYJNE  
**Łącznik ulic**  
**Kajdasza i Iwaszkiewicza**  
**wraz z przystankami**



# Spotkanie informacyjne

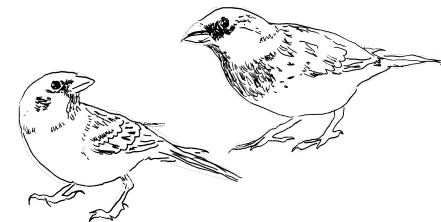
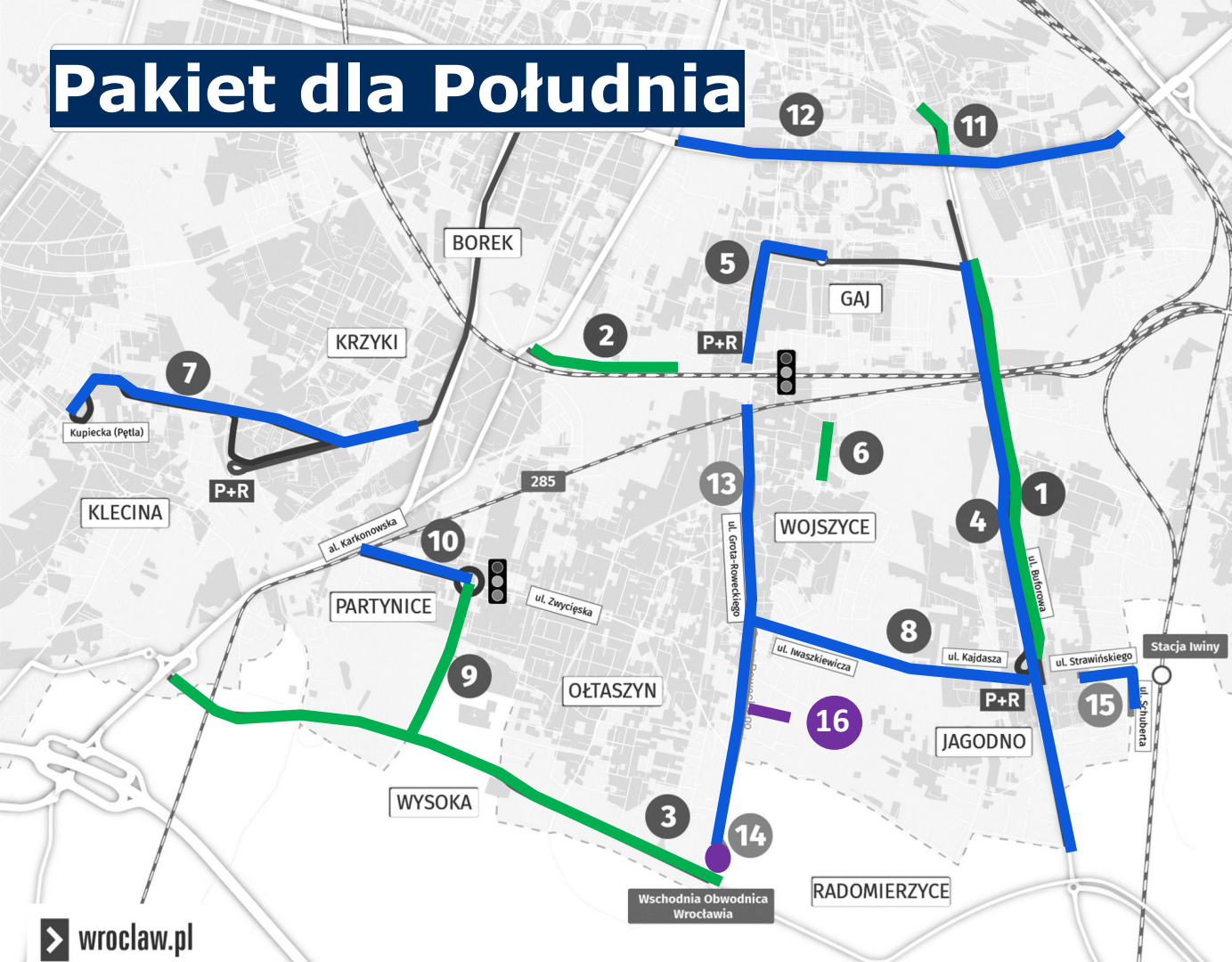


## Plan spotkania

1. OMÓWIENIE INWESTYCJI
2. PYTANIA I ODPOWIEDZI



# Pakiet dla Południa



**ZREALIZOWANE LUB W TRAKCIE REALIZACJI:**



**W PROJEKTOWANIU:**



**W PRZYGOTOWANIU:**



# Dlaczego budujemy tę drogę?



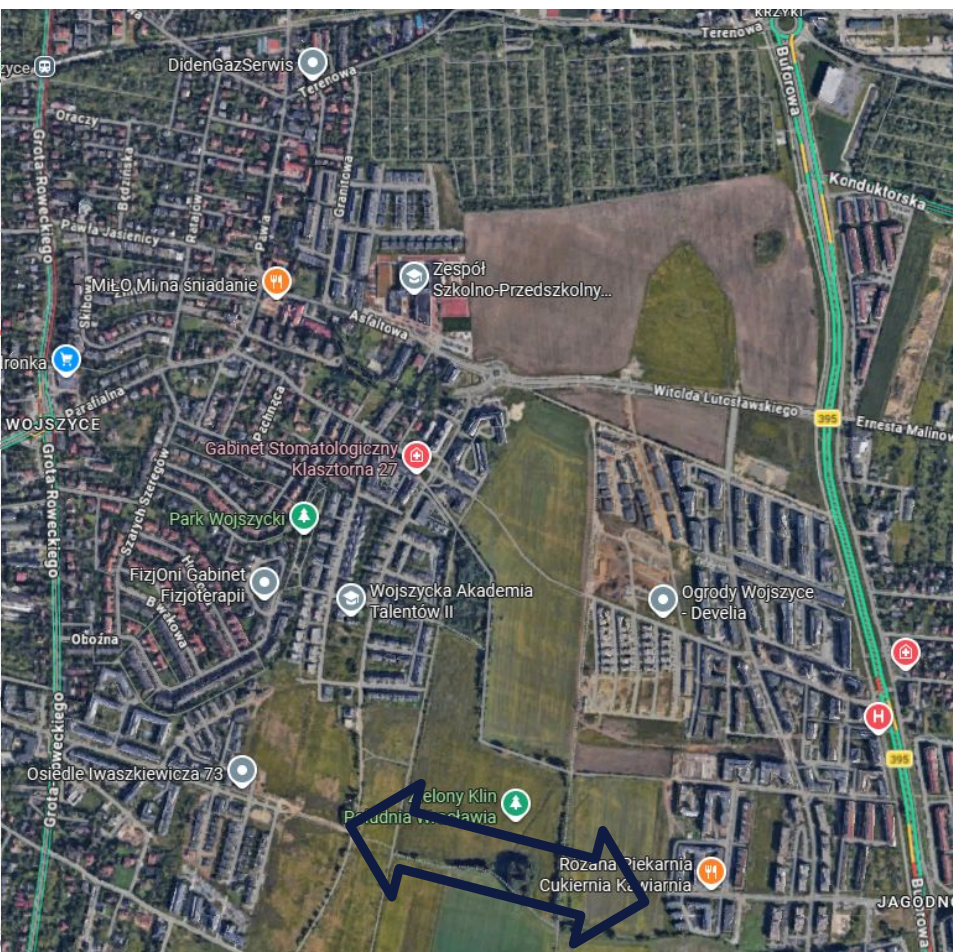
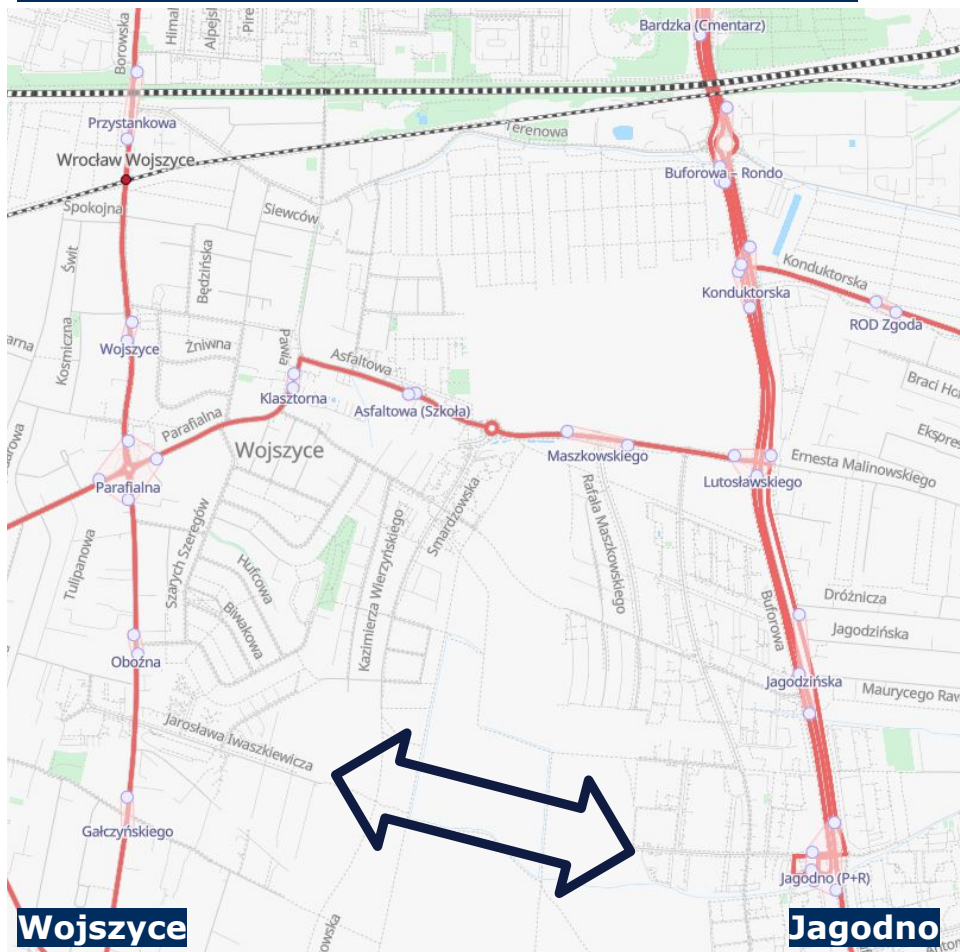
- ❑ **Realizacja założeń** obowiązujących w Miejscowym Planie Zagospodarowania Przestrzennego
- ❑ **Płynność transportu** poprzez budowę nowego łącznika drogowego
- ❑ **Priorytet komunikacji miejskiej** nad indywidualnym transportem samochodowym
- ❑ **Aktywna mobilność** — wydzielony ruch pieszy i rowerowy
- ❑ **Bezpieczeństwo** i odciążenie ruchu w strefach osiedlowych



# Orientacja na planie miasta



# Widok z lotu ptaka

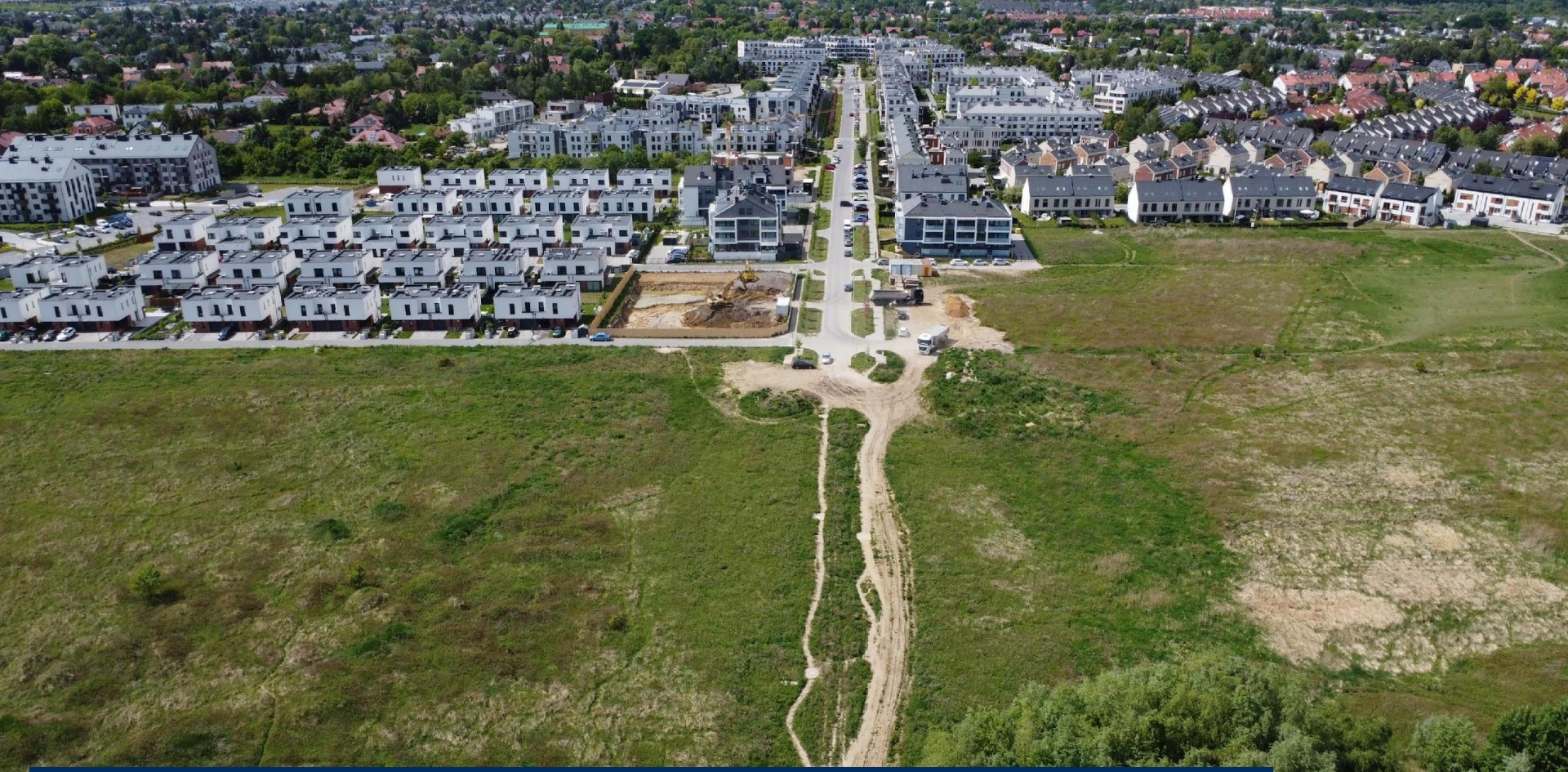


# Miejscowy plan zagospodarowania przestrzennego





**Stan obecny – widok na Jagodno**



**Stan obecny – widok na Wojszyce**



**Stan obecny – widok** ○  
**projektowanej osi na Wojszyce** ○



**Stan obecny – widok projektowanej osi na Wojszyce**

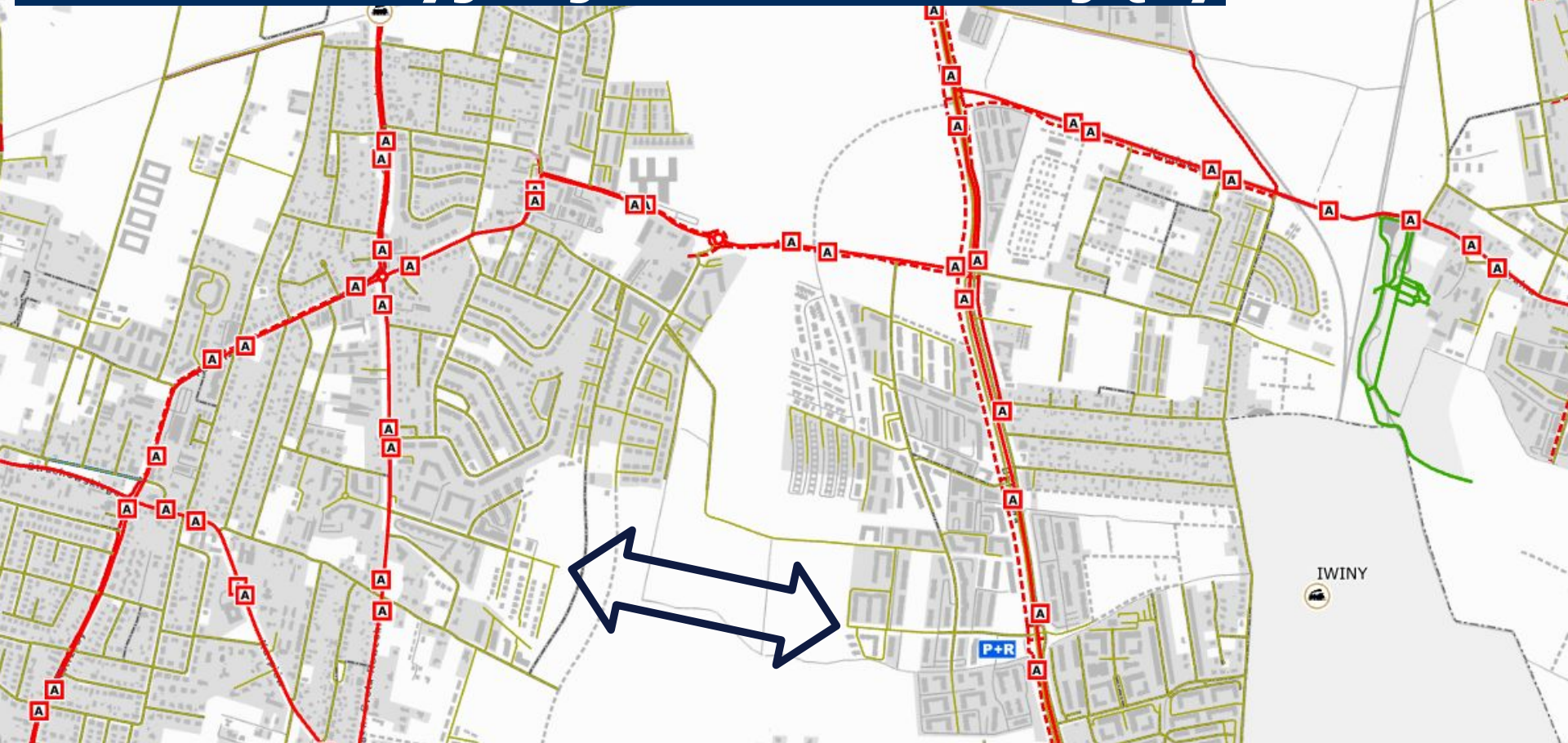
# Co powstanie w ramach inwestycji?



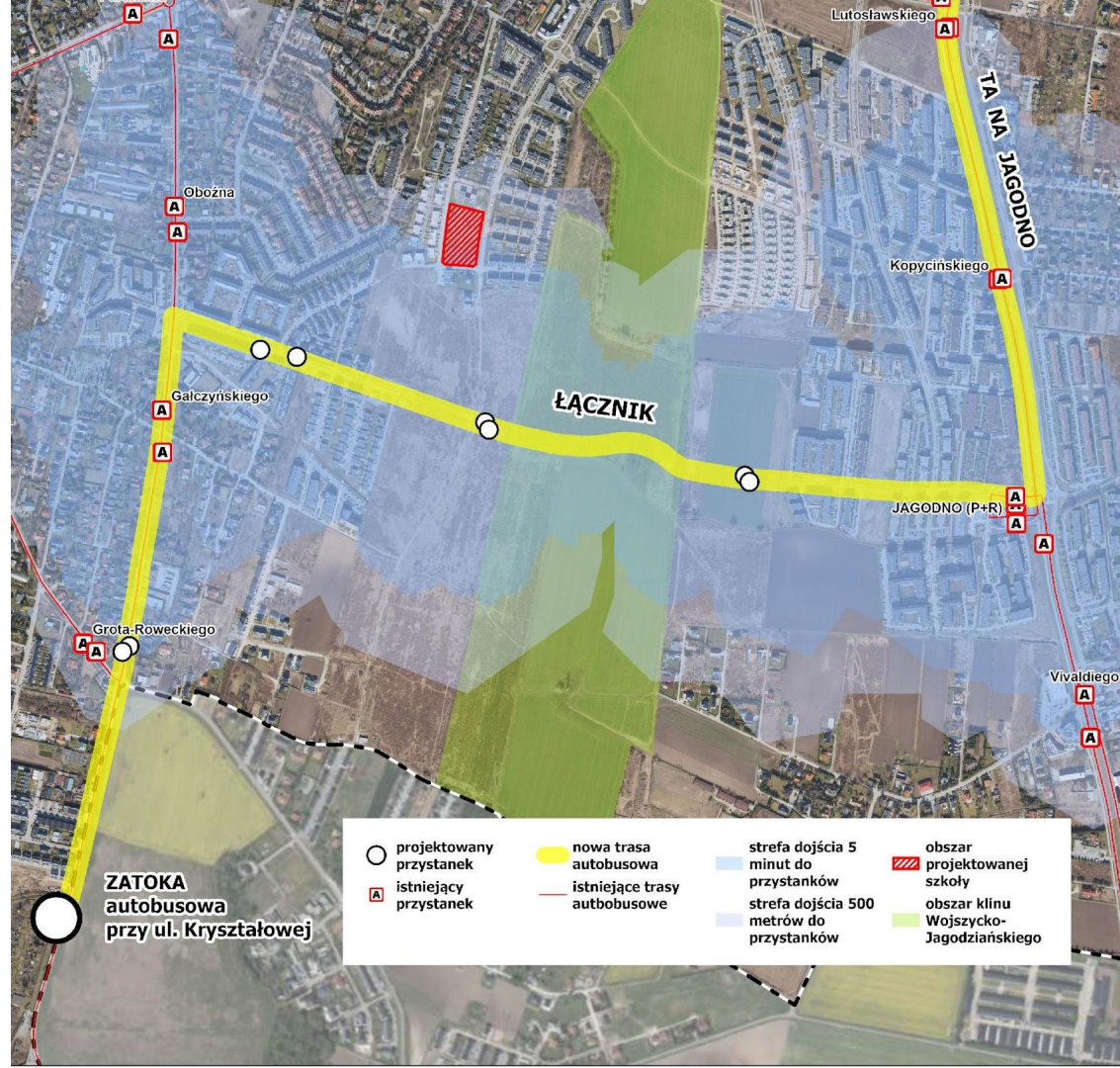
- ❑ **Nowy odcinek drogi autobusowej** długości 815 m o szer. 7 m z nawierzchnią z betonu asfaltowego
- ❑ **Separowane ciągi:** pieszy i rowerowy, trzy pary przystanków autobusowych, zatoki postojowe
- ❑ **Odwodnienie drogi** do sieci miejskiej
- ❑ **Oświetlenie drogi i chodników** wraz z doświetleniem przejść dla pieszych i przejazdów rowerowych
- ❑ **Miejska Kanalizacja Technologiczna (MKT)**
- ❑ **Zagospodarowanie zieleni** pasa drogowego w formie „łąki kwietnej”
- ❑ **Budowa nowych par przystanków** na ul. Iwaszkiewicza i Kajdasza



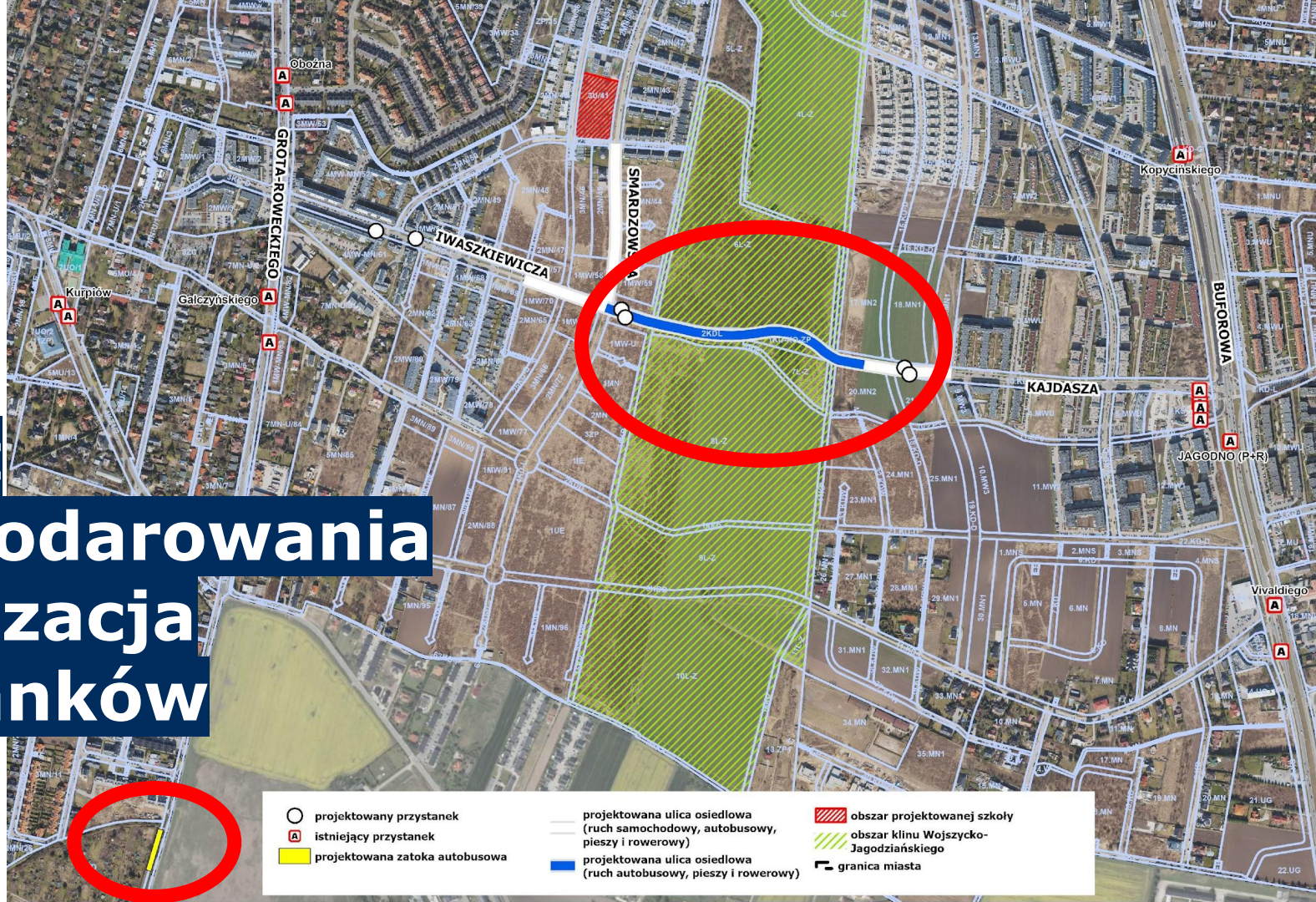
# Dostęp do infrastruktury komunikacyjnej – stan istniejący



# Nowa linia autobusowa



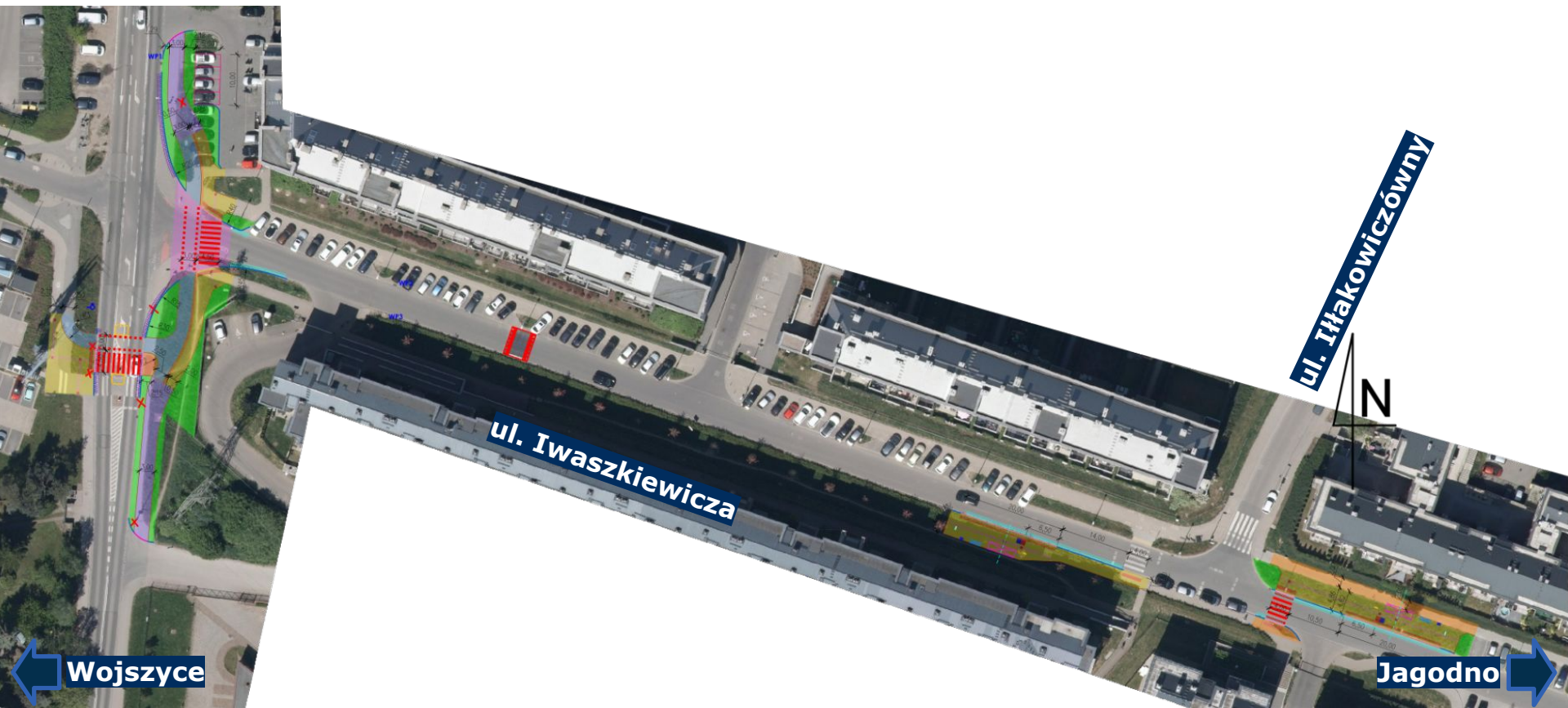
# Projekt zagospodarowania – lokalizacja przystanków



- projektowany przystanek
- istniejący przystanek
- projektowana zatoka autobusowa
- projektowana ulica osiedlowa (ruch samochodowy, autobusowy, pieszy i rowerowy)
- projektowana ulica osiedlowa (ruch autobusowy, pieszy i rowerowy)
- obszar projektowanej szkoły
- obszar klinu Wojszycko-Jagodzińskiego
- granica miasta



# Lokalizacja przystanków autobusowych - ul. Iwaskiewicza



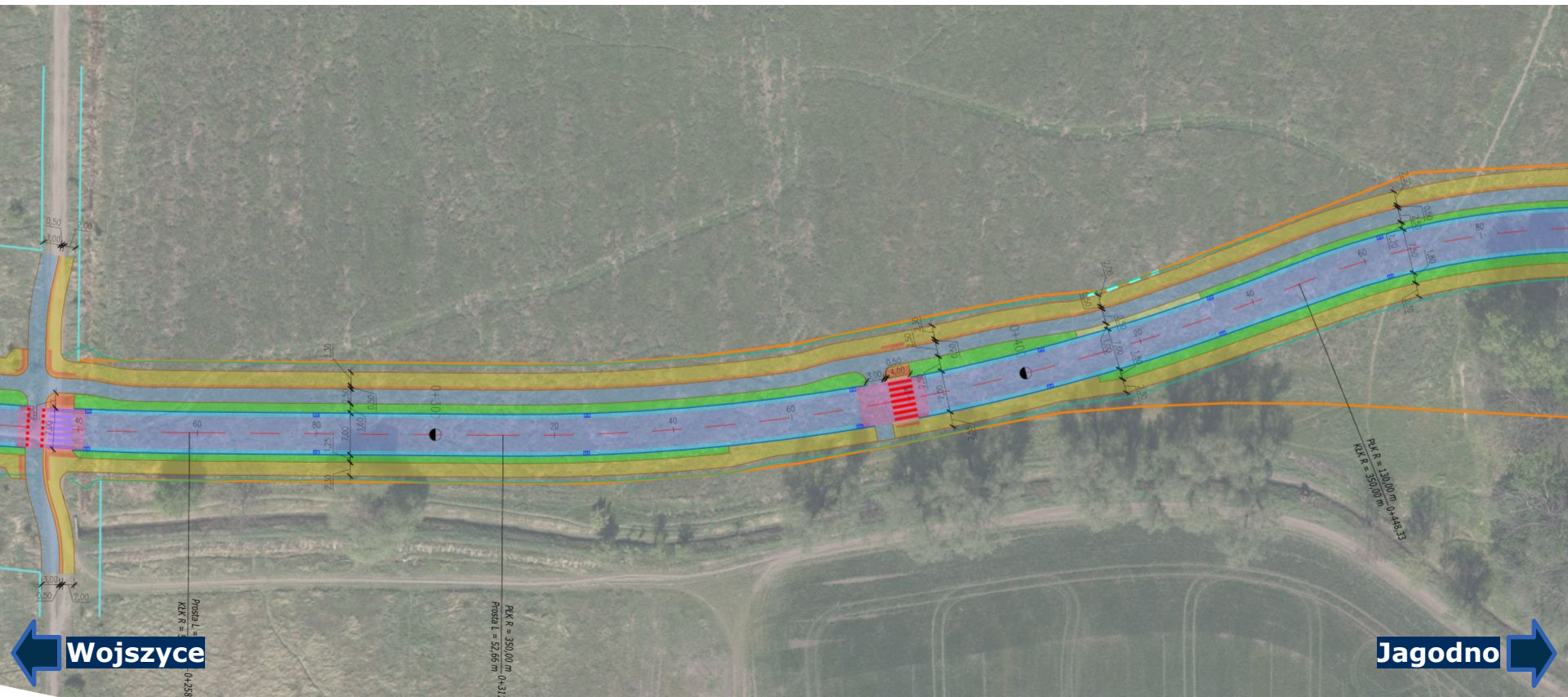
# Projekt zagospodarowania i lokalizacja przystanków



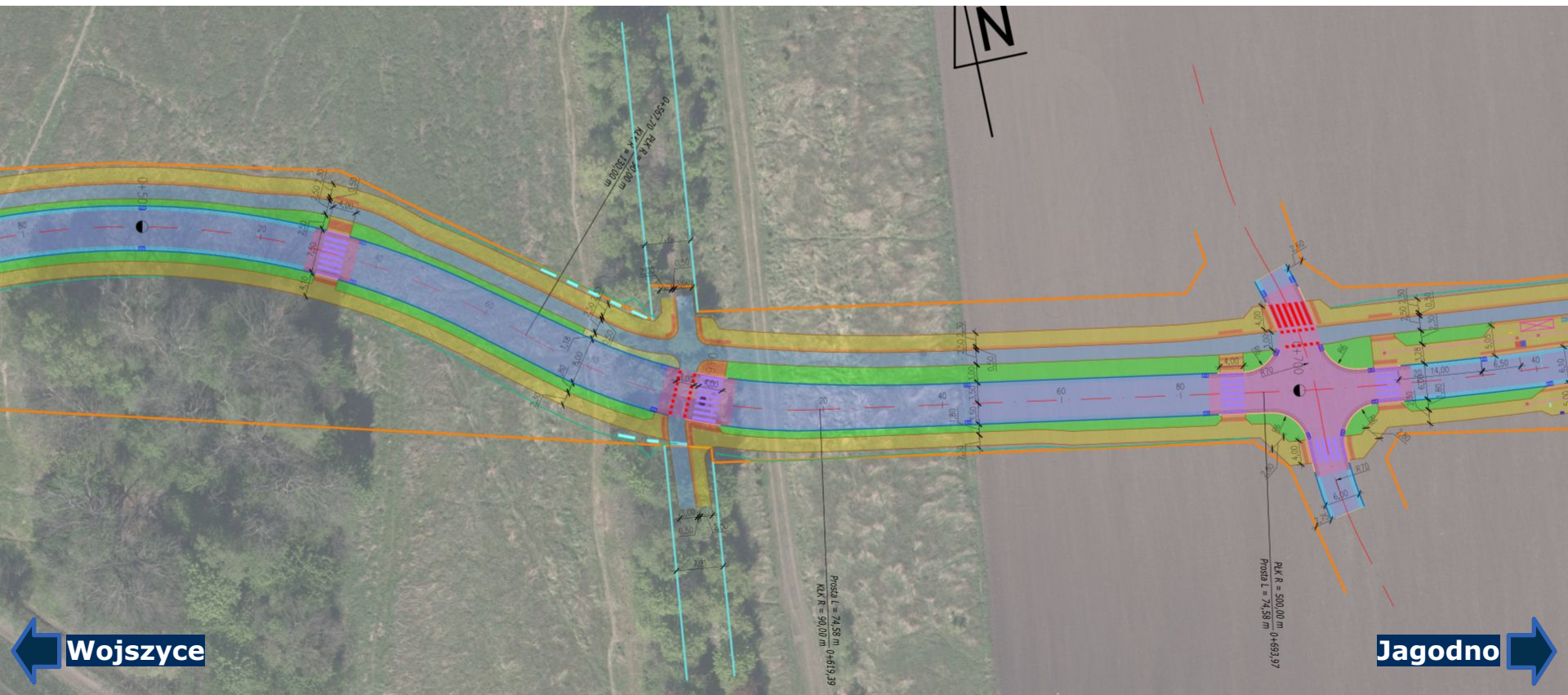
← **Wojszyce**

**Jagodno** →

# Projekt zagospodarowania i lokalizacja przystanków



# Projekt zagospodarowania i lokalizacja przystanków

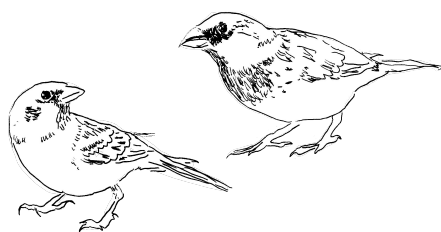


← **Wojszyce**

**Jagodno** →



# Kalendarium



- ❑ **2025 IV kwartał:** podpisanie umowy na prace projektowe
- ❑ **2026 IV kwartał:** zakończenie prac projektowych
- ❑ **2027 I kwartał:** ogłoszenie przetargu na roboty budowlane
- ❑ **2027 IV kwartał:** zakończenie zadania inwestycyjnego



# Korzyści z powstania inwestycji

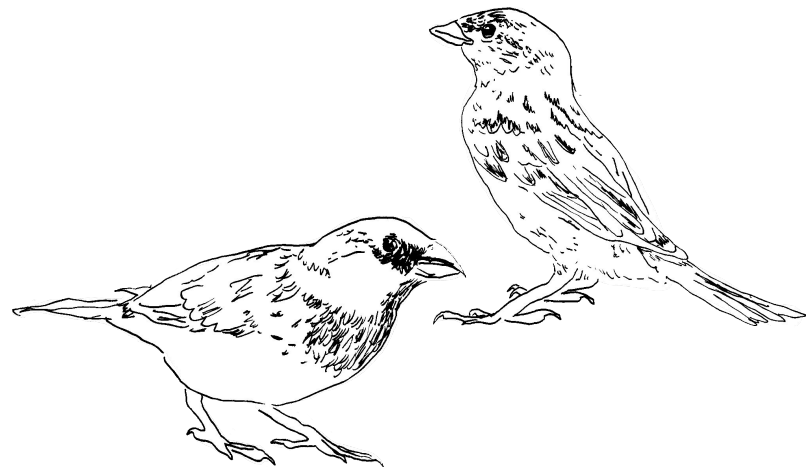


- ❑ **Usprawnienie** komunikacji zbiorowej
- ❑ **Bezpieczeństwo**: wyniesione skrzyżowania, separacja i usprawnienie ruchu
- ❑ **Wygoda i dostępność**: przekształcenie przeddeptów w nowoczesną infrastrukturę drogową
- ❑ **Rozwiązania prośrodowiskowe**: nawierzchnie przepuszczalne
- ❑ **Odciążenie** lokalnych ulic osiedlowych
- ❑ **Integracja** istniejącej i powstającej zabudowy mieszkaniowej z Zielonym Klinem Południa
- ❑ Strategiczne **usprawnienie** możliwości przesiadkowych

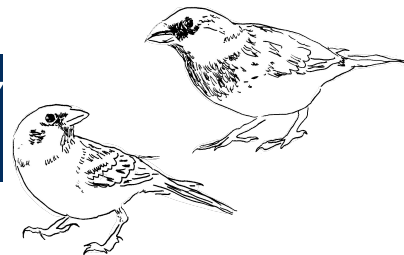




# Pytania i odpowiedzi



# ZASADY ROZMOWY



- ✓ **KAŻDA OSOBA MOŻE ZABRAĆ GŁOS**
- ✓ **JEDNA OSOBA MÓWI,  
SŁUCHAMY SIĘ NAWZAJEM**
- ✓ **SZANUJEMY OPINIE INNYCH OSÓB**



# Przykładowe rozwiązanie regulujące przejazd tylko autobusów i pojazdów specjalnych

