

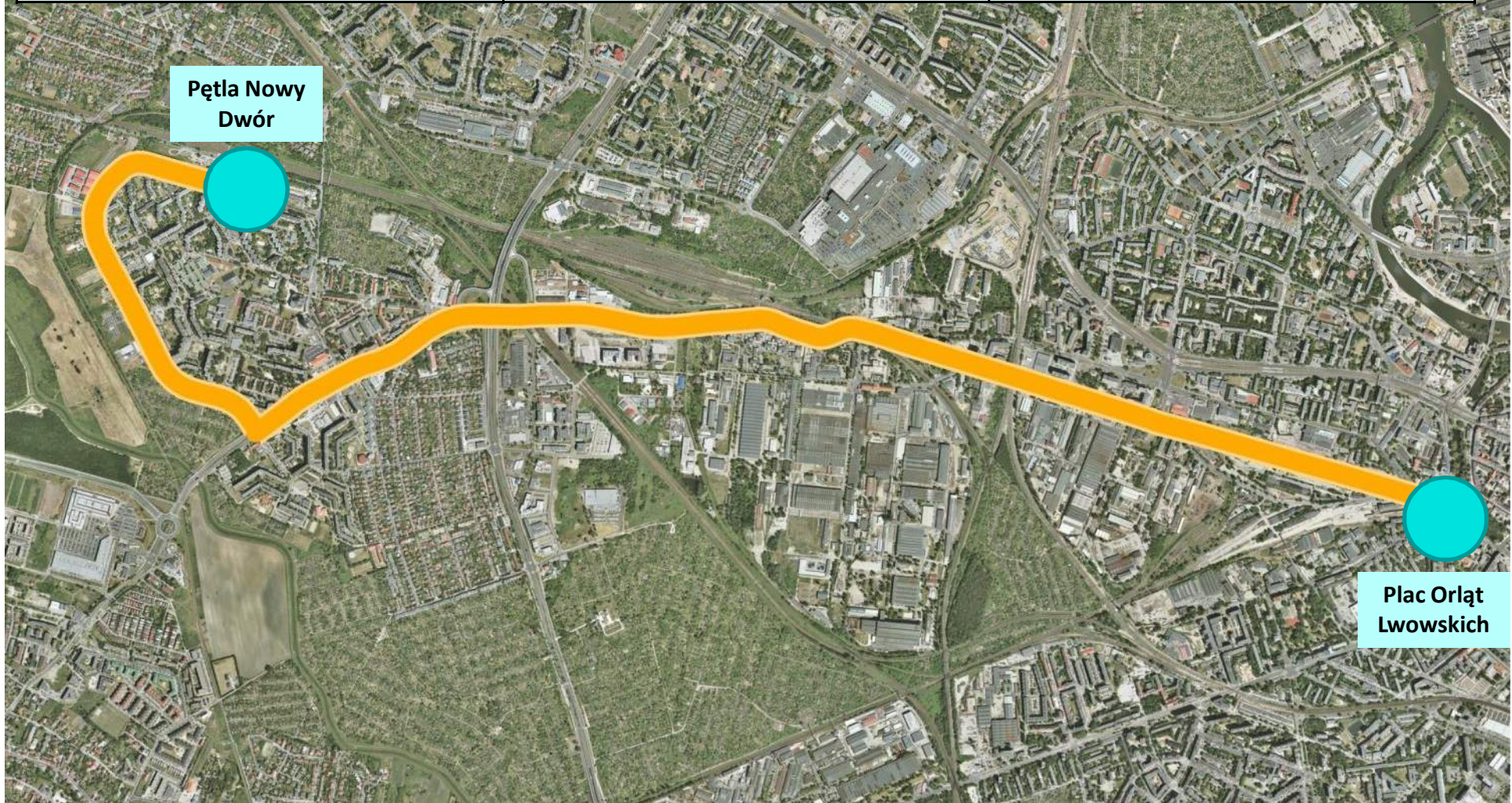
# tramwaj NOWY Dwór – konsultacje

**BIURO ZRÓWNOWAŻONEJ MOBILNOŚCI  
BIURO ds. PARTYCYPACJI SPOŁECZNEJ  
URZĄD MIEJSKI WROCŁAWIA**

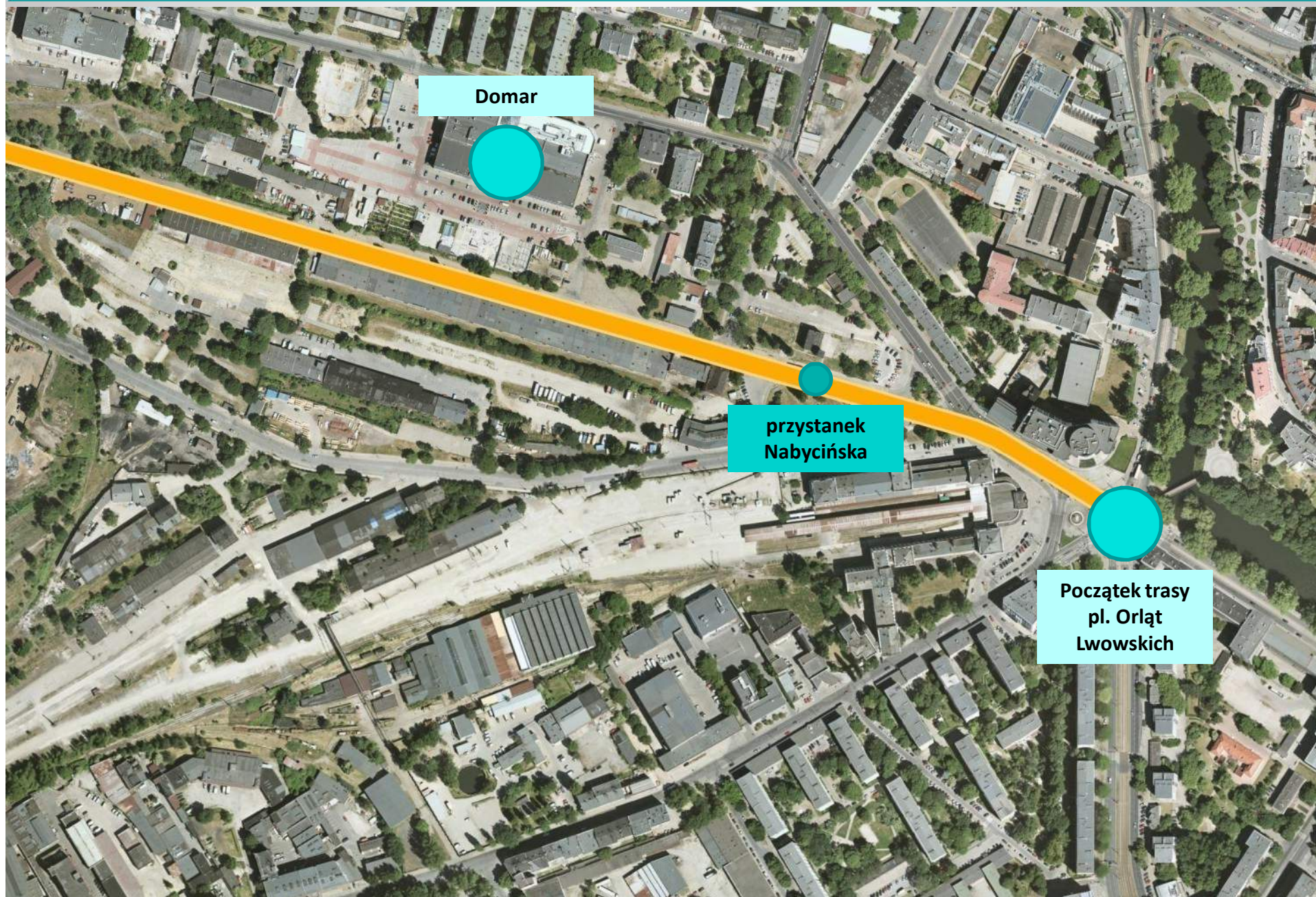
Fotograf Janusz Krzeszowski

# Trasa tramwaju na Nowy Dwór – ok. 7 km

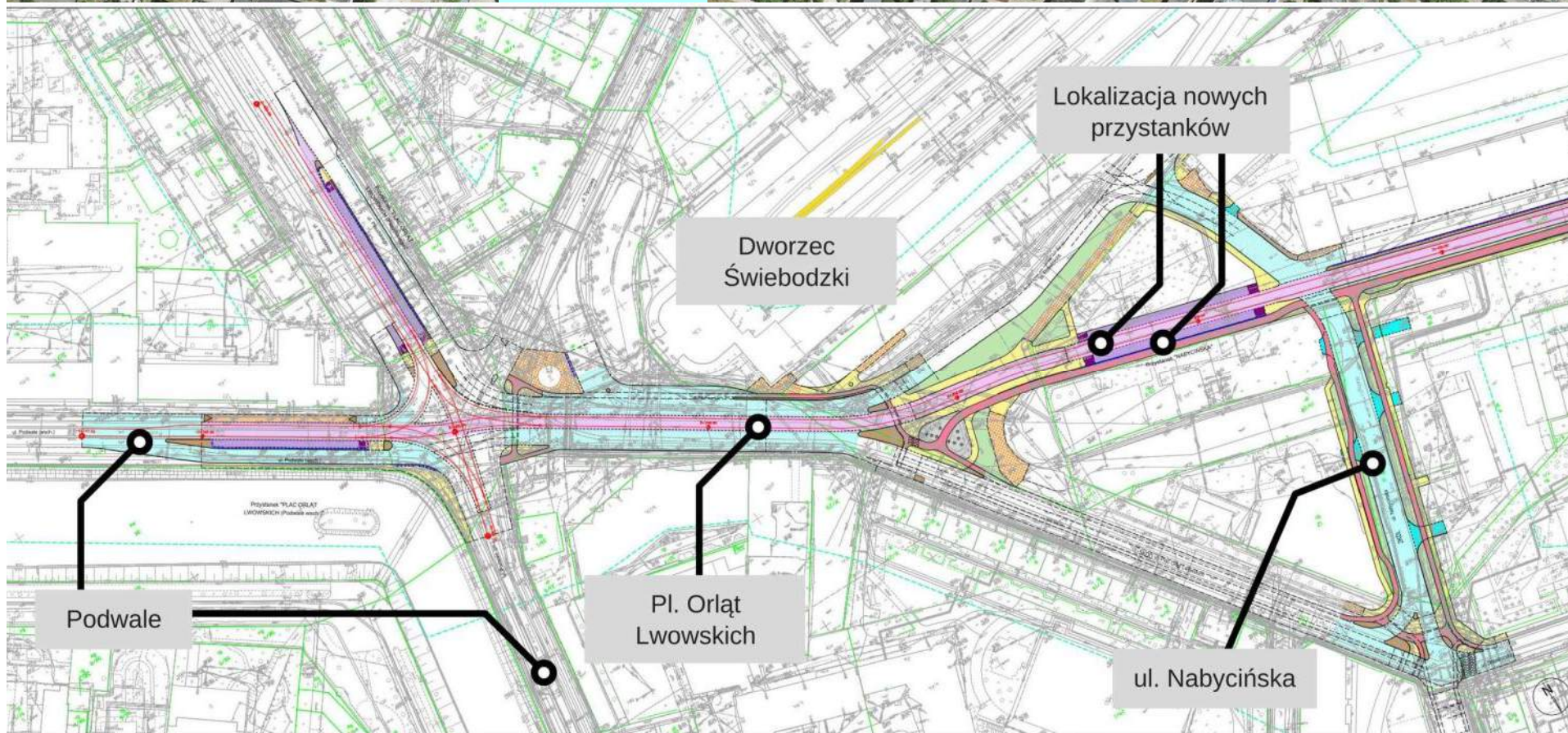
trasa	liczba mieszkańców zyskujących dostęp do tramwaju na Nowy Dwór	
Plac Orłąt Lwowskich – skrzyżowanie Strzegomska-Rogowska	do 300m od domu	5382
	do 500m od domu	13598



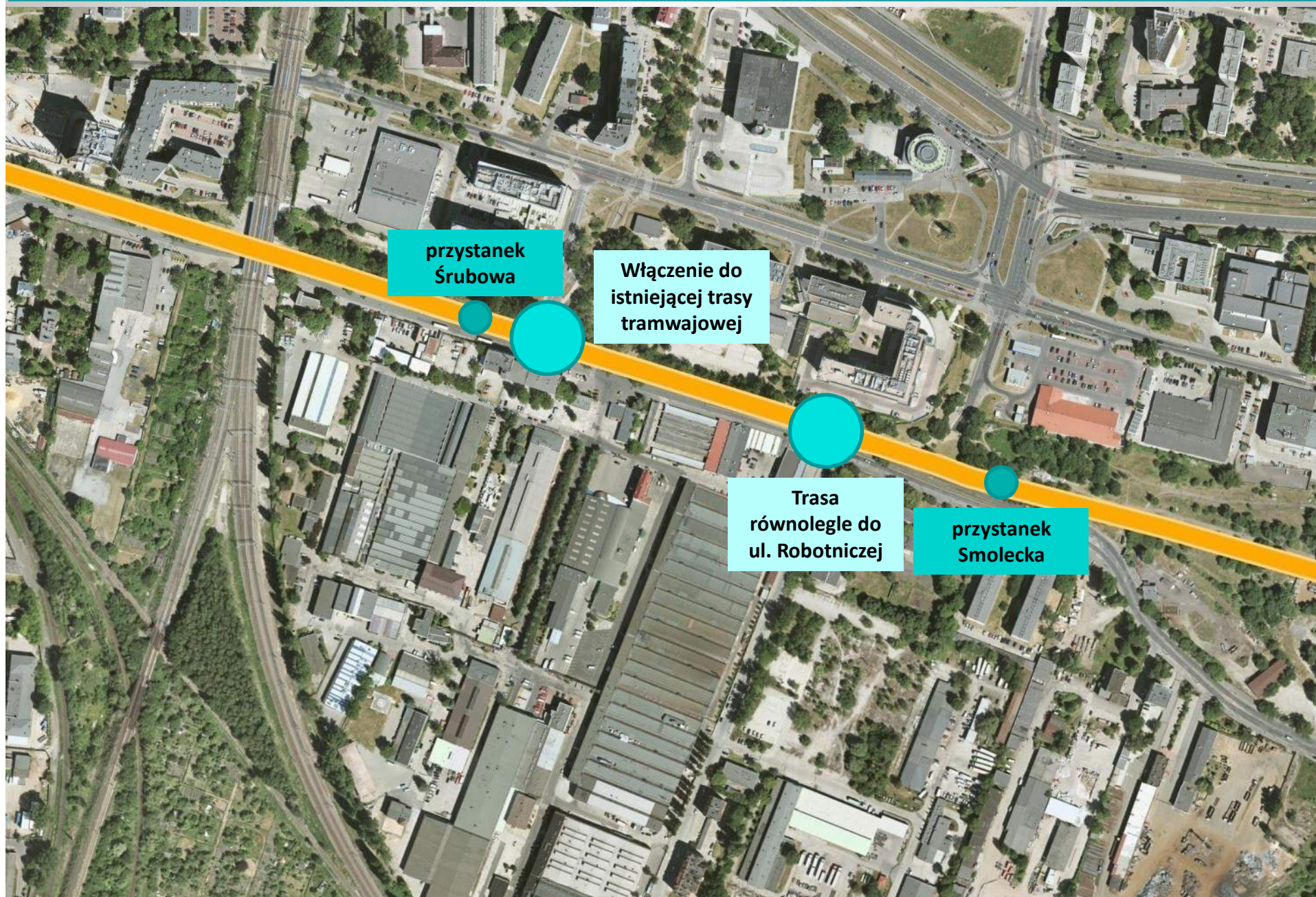
# Trasa tramwaju na Nowy Dwór – plac Orłat Lwowskich



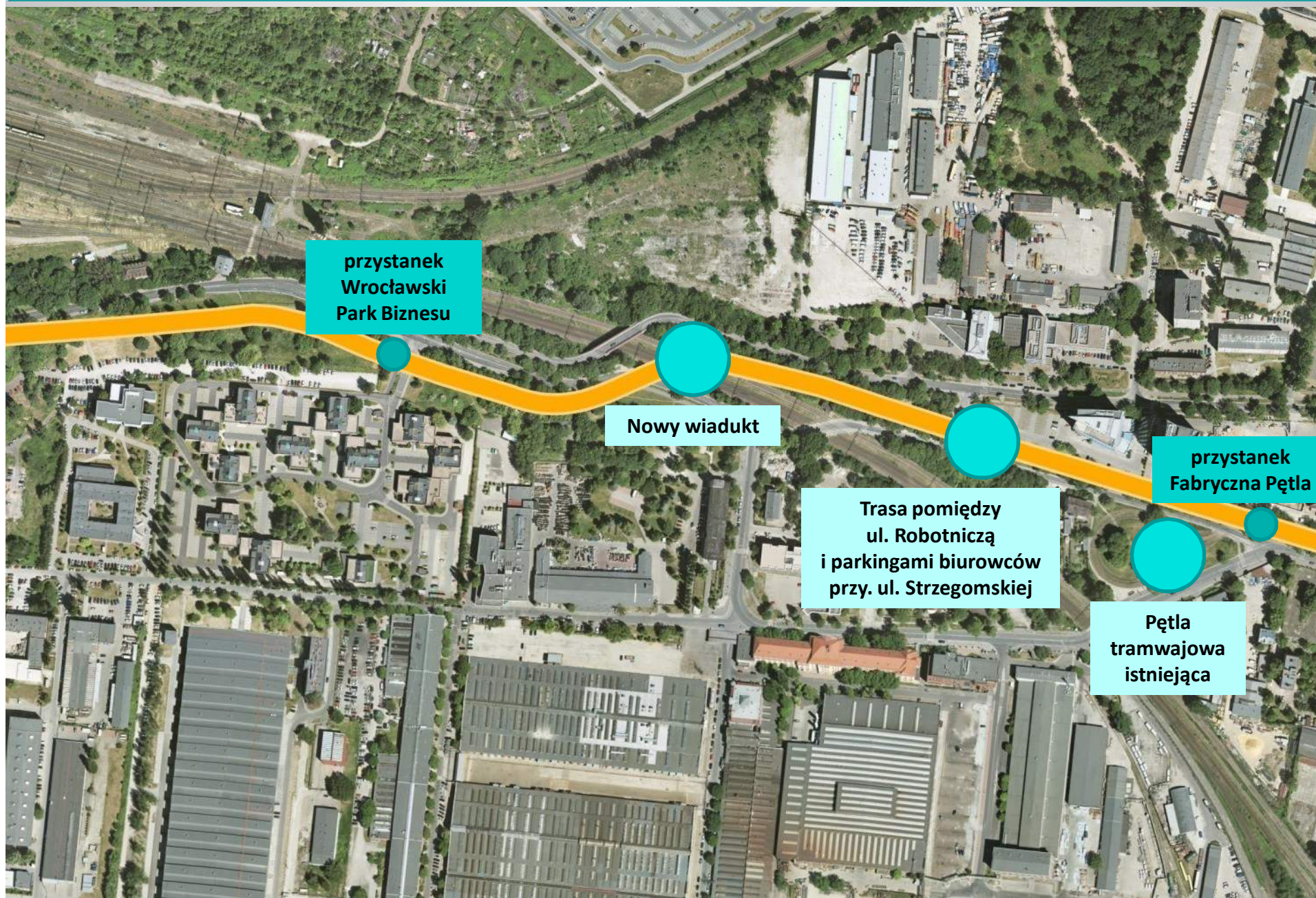
# Trasa tramwaju na Nowy Dwór – plac Orłat Lwowskich



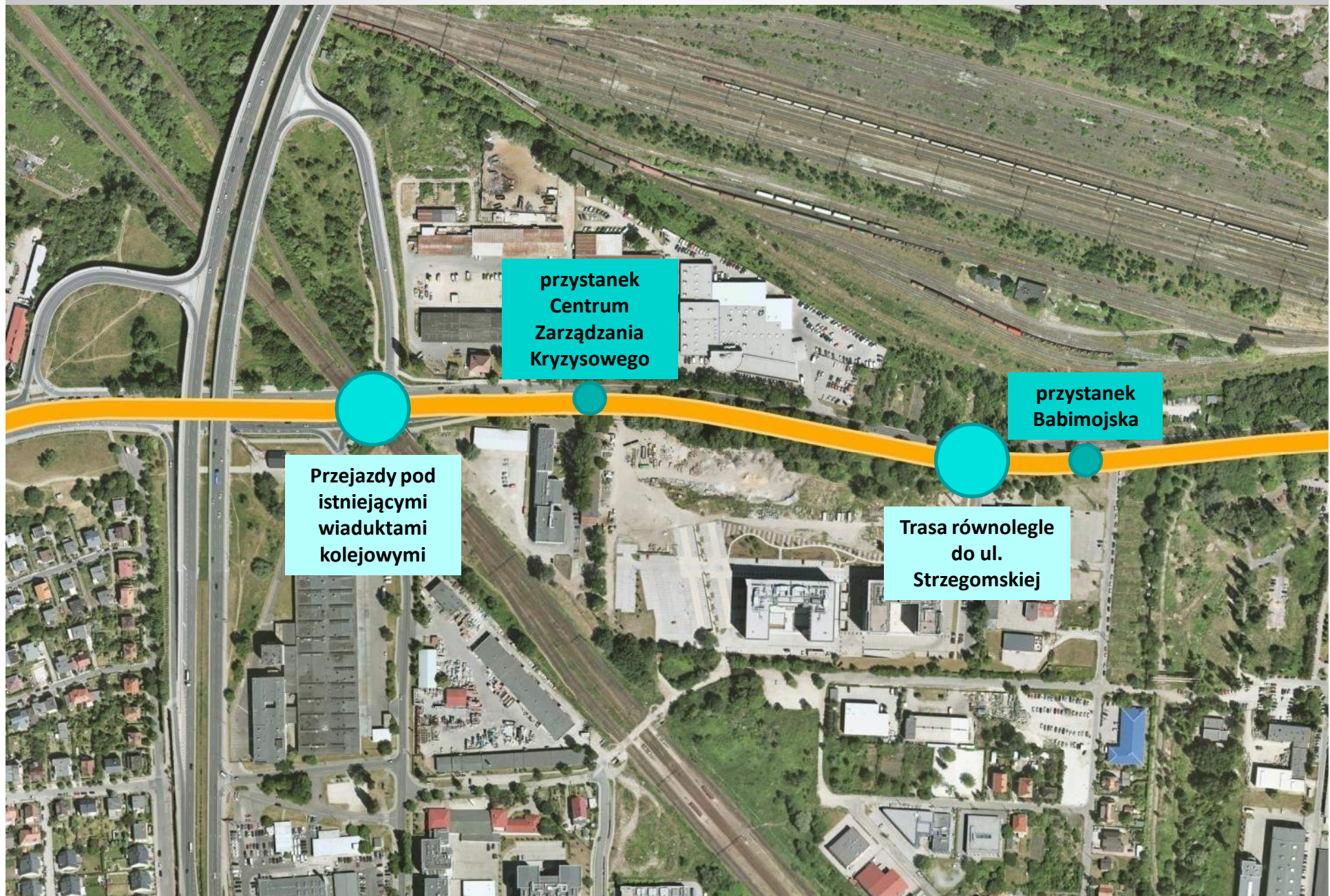
# Trasa tramwaju na Nowy Dwór – rejon ul. Smoleckiej



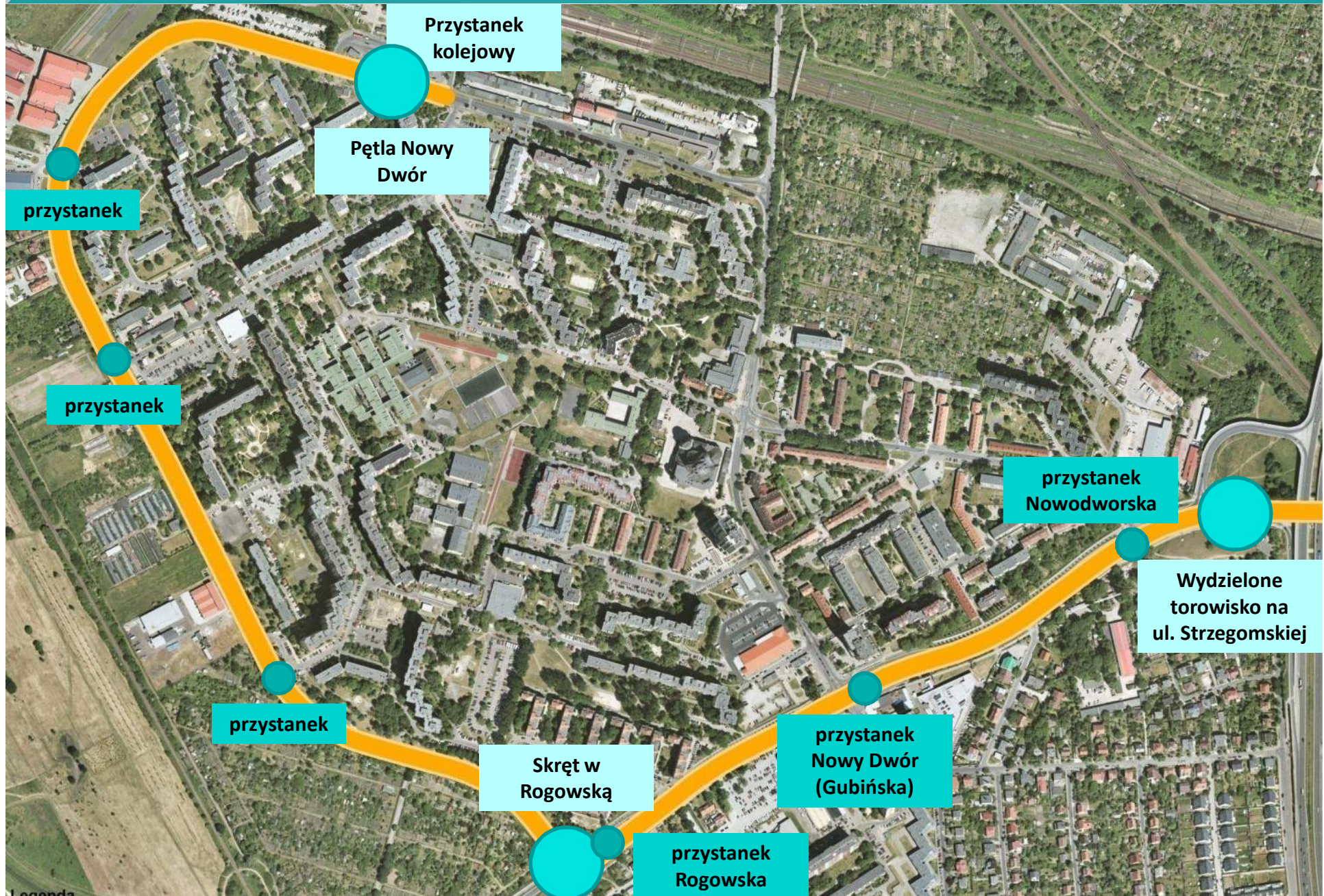
# Trasa tramwaju na Nowy Dwór – rejon pętli Robotnicza



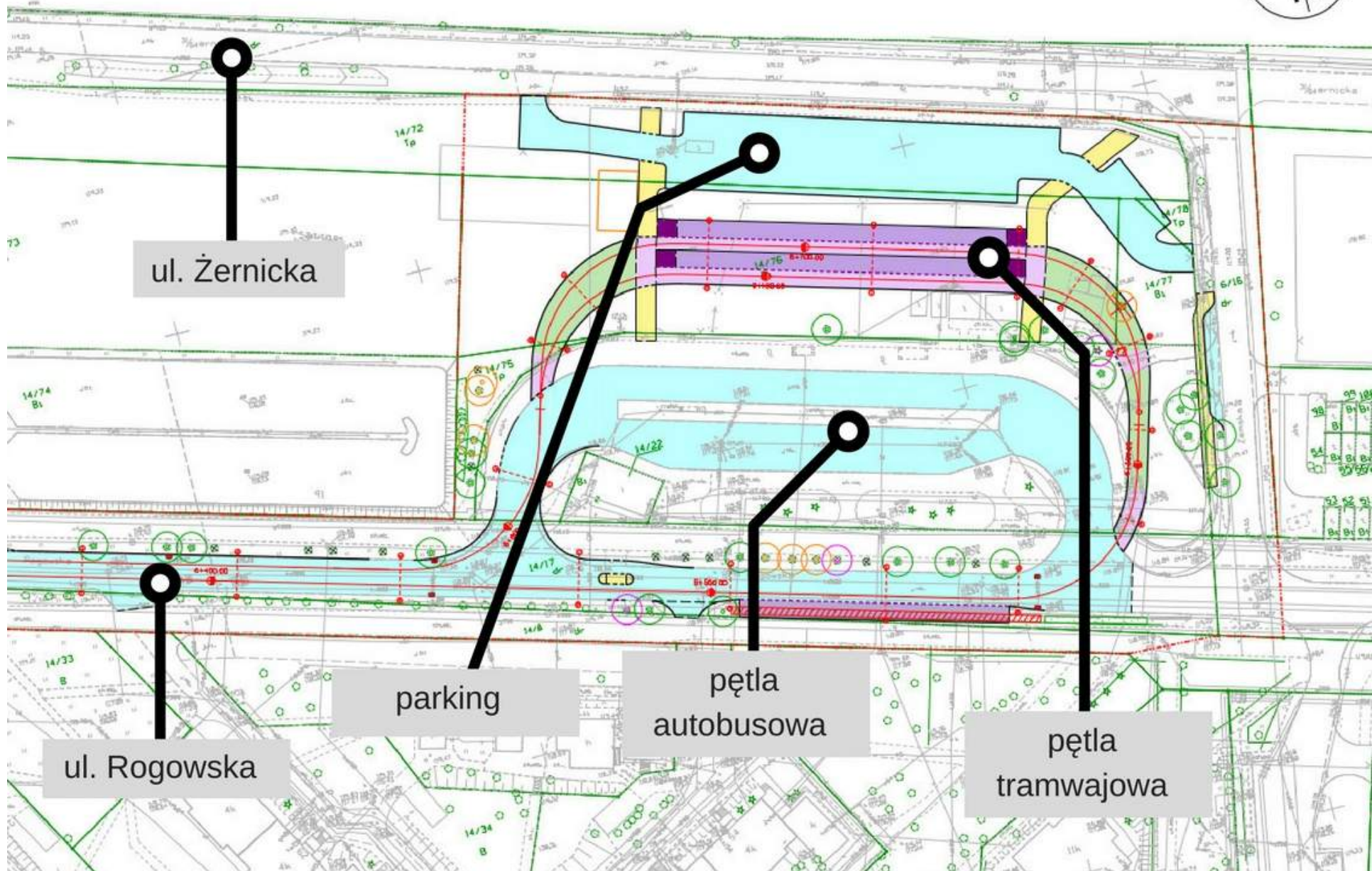
# Trasa tramwaju na Nowy Dwór – rejon Gądowianki



# Trasa tramwaju na Nowy Dwór – rejon osiedla







ul. Żernicka

ul. Rogowska

parking

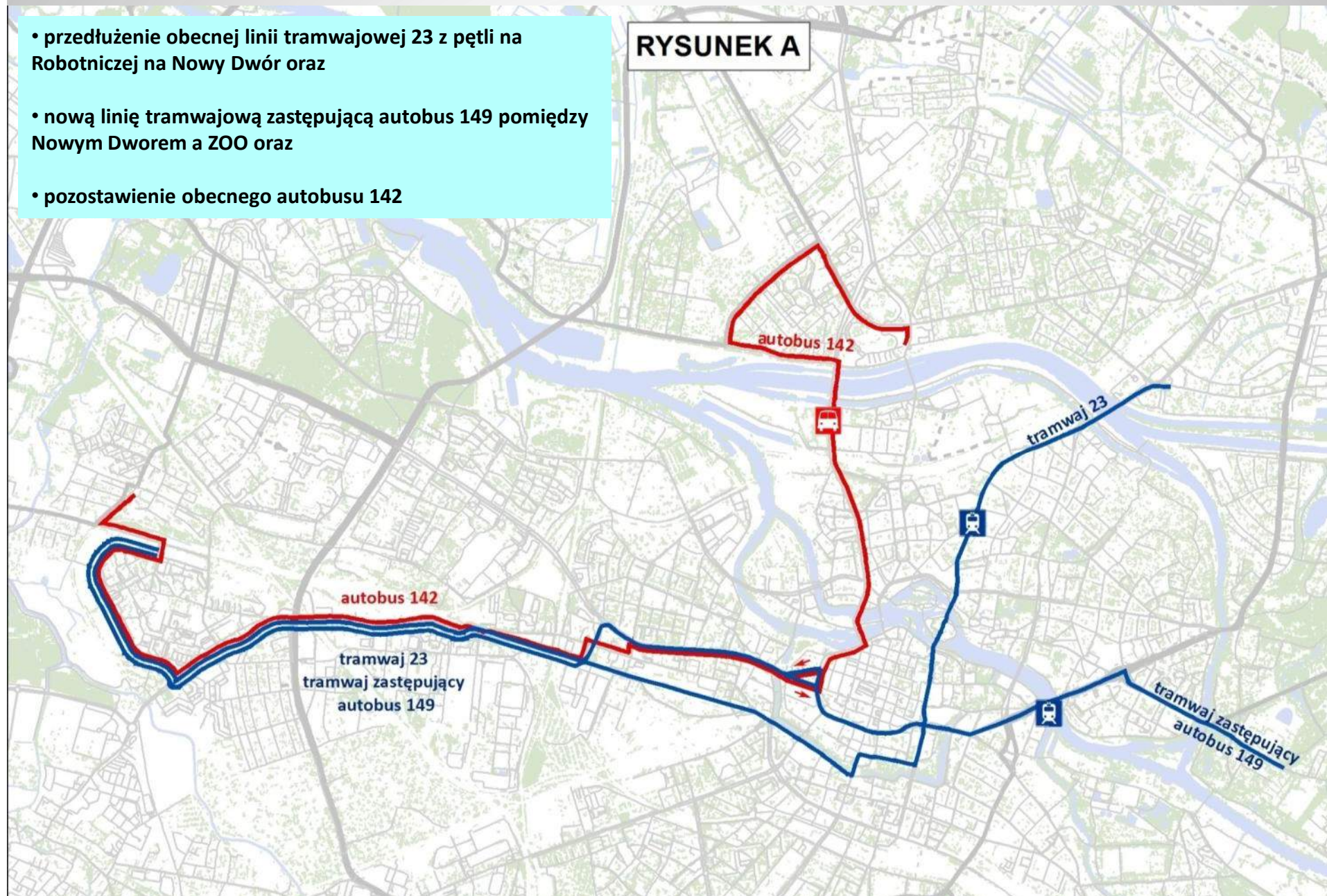
pętla autobusowa

pętla tramwajowa

# Propozycja układu nowych linii tramwajowych - Rysunek A

- przedłużenie obecnej linii tramwajowej 23 z pętli na Robotniczej na Nowy Dwór oraz
- nową linię tramwajową zastępującą autobus 149 pomiędzy Nowym Dworem a ZOO oraz
- pozostawienie obecnego autobusu 142

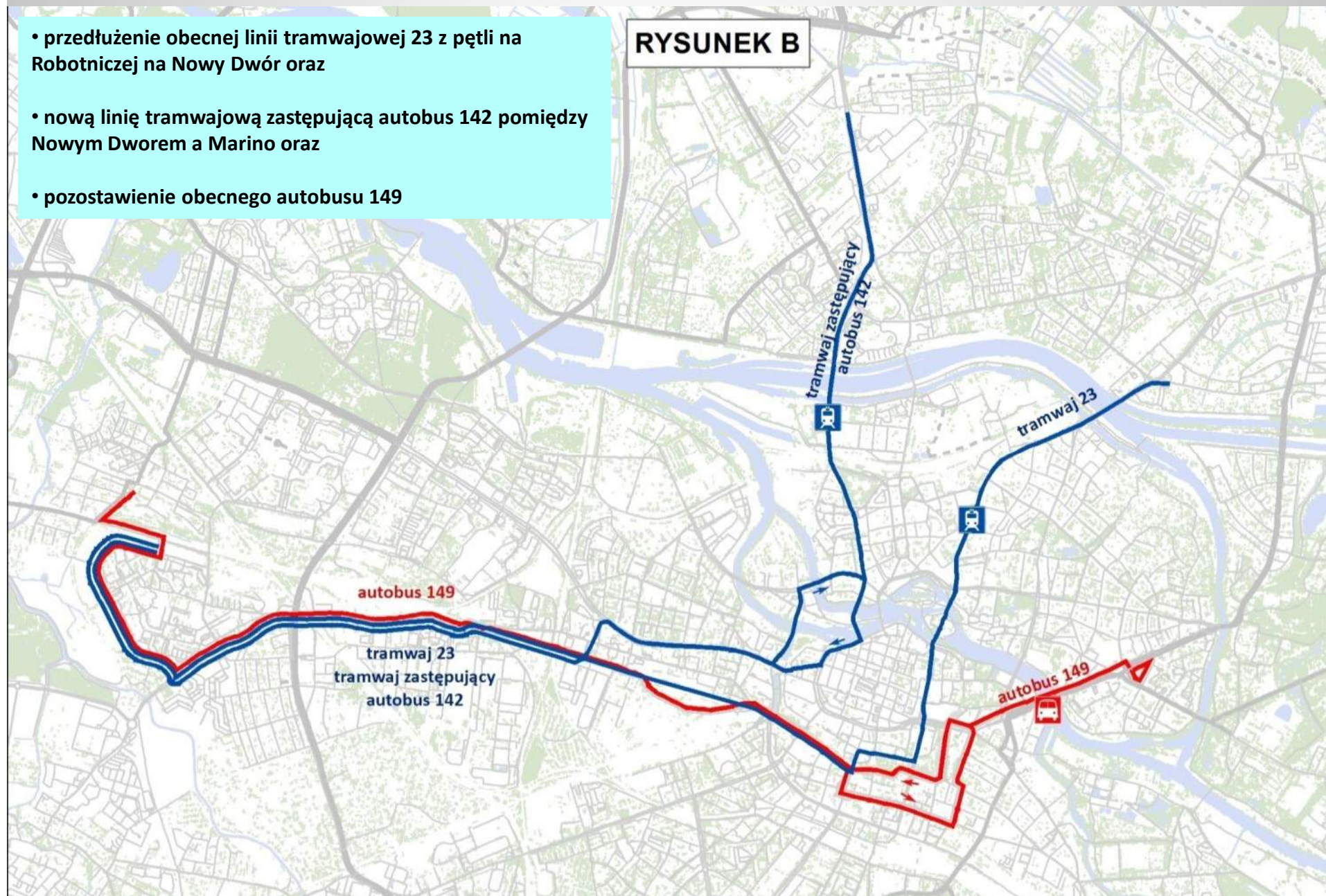
**RYСУNEK A**



# Propozycja układu nowych linii tramwajowych - Rysunek B

- przedłużenie obecnej linii tramwajowej 23 z pętli na Robotniczej na Nowy Dwór oraz
- nową linię tramwajową zastępującą autobus 142 pomiędzy Nowym Dworem a Marino oraz
- pozostawienie obecnego autobusu 149

**RYСУNEK B**



## Co chcemy skonsultować?

- Lokalizację przystanków ze szczególnym uwzględnieniem tych kluczowych oraz tych, znajdujących się na ul. Rogowskiej.
- Planowane zmiany w organizacji transportu publicznego w związku z uruchomieniem nowej trasy.
- Wyposażenie nowej pętli tramwajowej i autobusowej w rejonie przystanku kolejowego Wrocław Nowy Dwór.



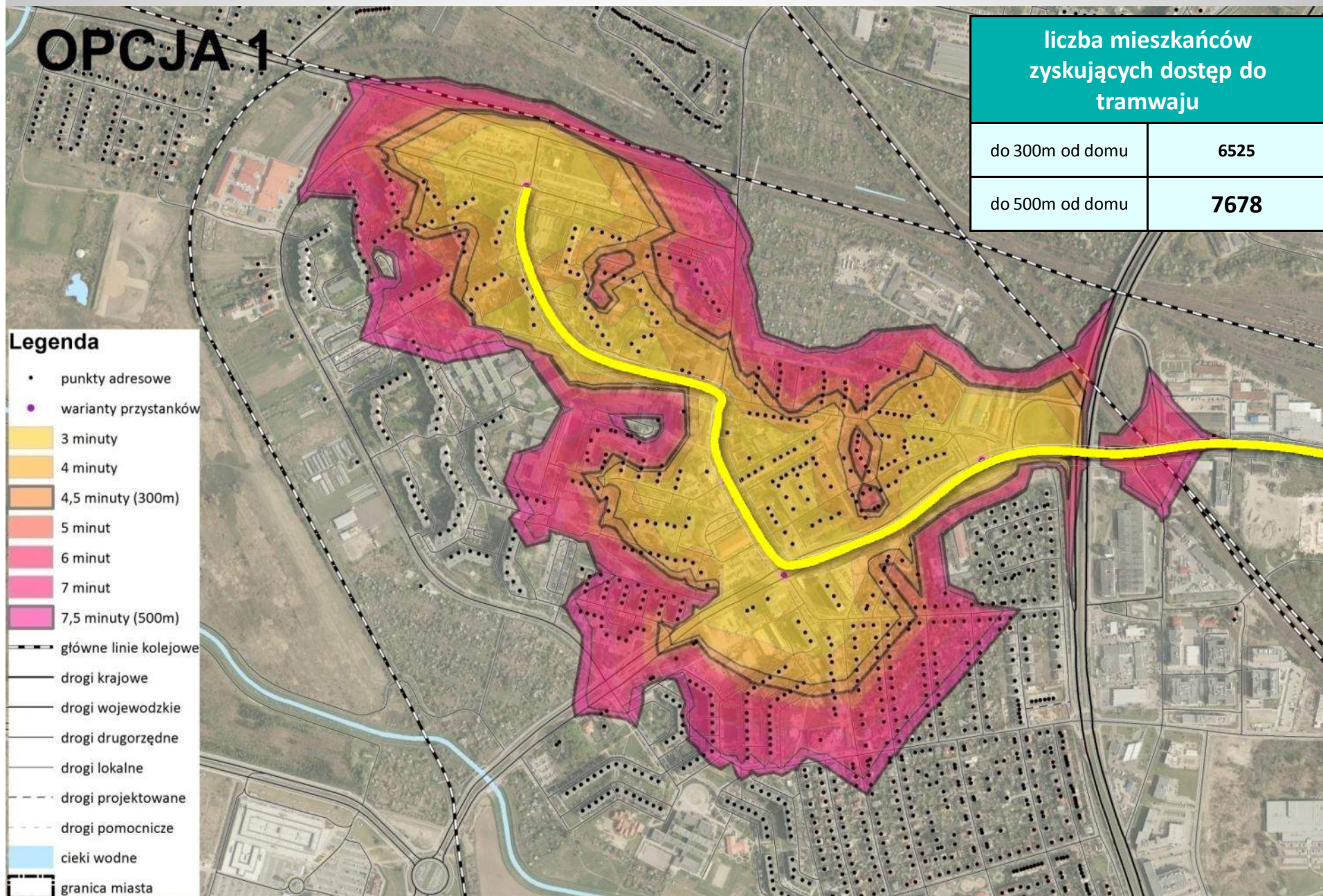
# Wariant 1 – Strzegomska - Gubińska - Nowodworska - Rogowska

## OPCJA 1

liczba mieszkańców zyskujących dostęp do tramwaju	
do 300m od domu	6525
do 500m od domu	7678

### Legenda

- punkty adresowe
- warianty przystanków
- 3 minuty
- 4 minuty
- 4,5 minuty (300m)
- 5 minut
- 6 minut
- 7 minut
- 7,5 minuty (500m)
- główne linie kolejowe
- drogi krajowe
- drogi wojewodzkie
- drogi drugorzędne
- drogi lokalne
- drogi projektowane
- drogi pomocnicze
- cieki wodne
- granica miasta



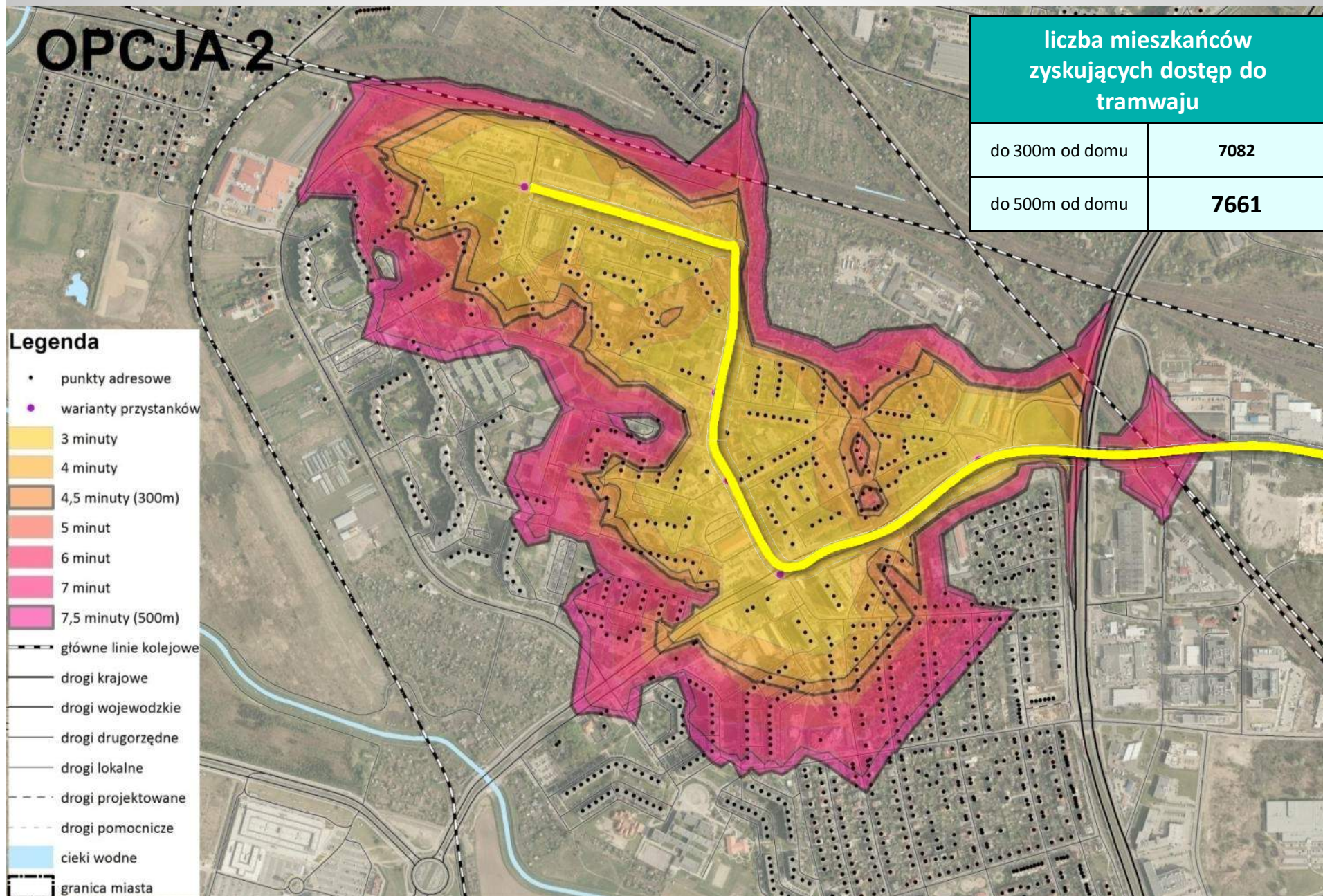
# Wariant 2 – Strzegomska - Gubińska - Chociebuska - Rogowska

## OPCJA 2

liczba mieszkańców zyskujących dostęp do tramwaju	
do 300m od domu	7082
do 500m od domu	7661

### Legenda

- punkty adresowe
- warianty przystanków
- 3 minuty
- 4 minuty
- 4,5 minuty (300m)
- 5 minut
- 6 minut
- 7 minut
- 7,5 minuty (500m)
- główne linie kolejowe
- drogi krajowe
- drogi wojewodzkie
- drogi drugorzędne
- drogi lokalne
- drogi projektowane
- drogi pomocnicze
- cieki wodne
- granica miasta



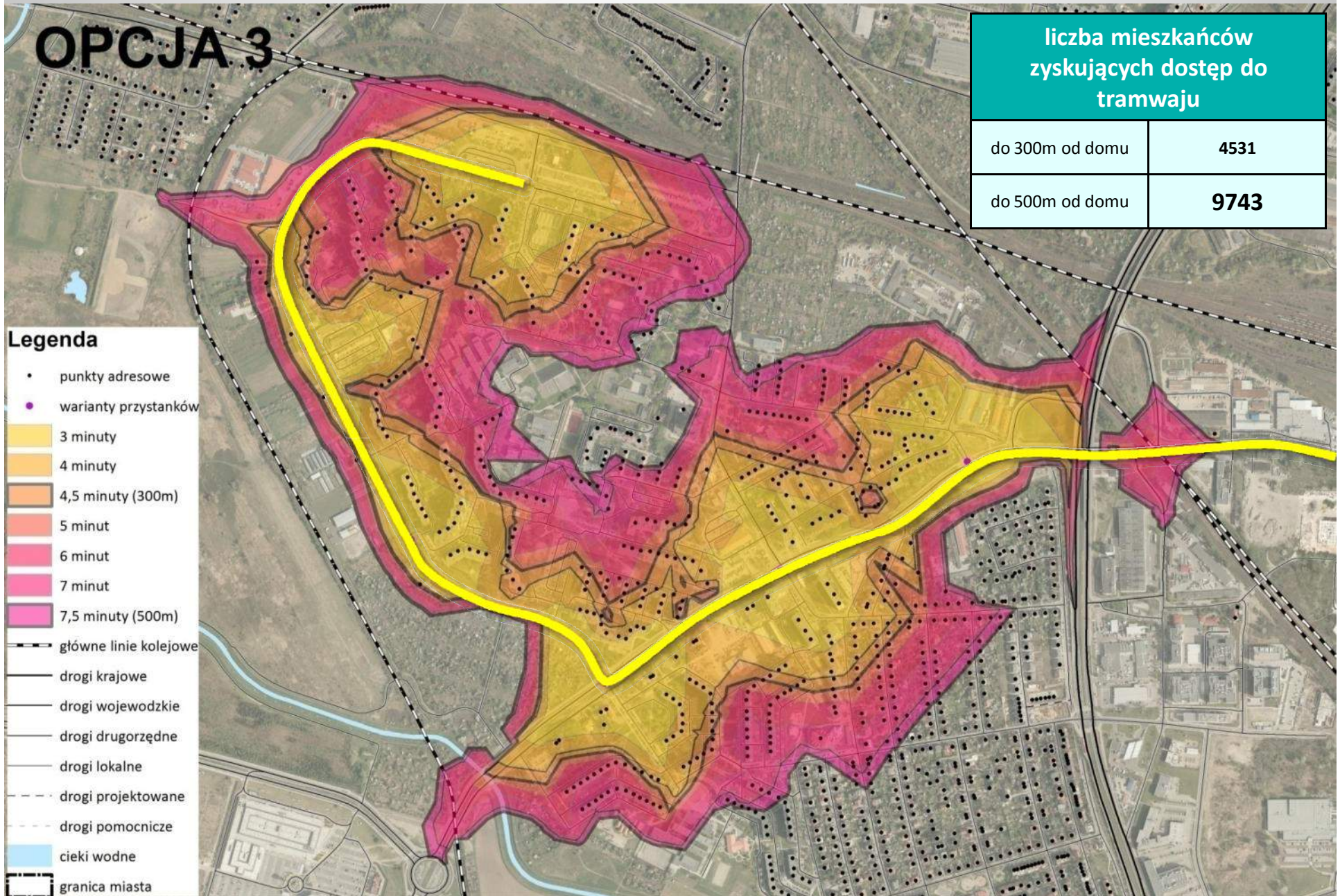
# Wariant 3 – Strzegomska - Rogowska

## OPCJA 3

liczba mieszkańców zyskujących dostęp do tramwaju	
do 300m od domu	4531
do 500m od domu	9743

### Legenda

- punkty adresowe
- warianty przystanków
- 3 minuty
- 4 minuty
- 4,5 minuty (300m)
- 5 minut
- 6 minut
- 7 minut
- 7,5 minuty (500m)
- główne linie kolejowe
- drogi krajowe
- drogi wojewodzkie
- drogi drugorzędne
- drogi lokalne
- drogi projektowane
- drogi pomocnicze
- cieki wodne
- granica miasta



## Liczby mieszkańców zyskujących dostęp do tramwaju

trasa	liczba mieszkańców zyskujących dostęp do tramwaju na Nowy Dwór	
Plac Orłąt Lwowskich – skrzyżowanie Strzegomska-Rogowska	do 300m od domu	5382
	do 500m od domu	<b>13598</b>

W tabeli poniżej znajdują się liczby mieszkańców zyskujących dostęp do tramwaju w danym wariantcie. W liczbie tej nie są zawarte adresy, które mają dostęp w trasie pl. Orłąt Lwowskich – skrzyżowanie Rogowska-Strzegomska.

wariant przedłużenia	liczba mieszkańców zyskujących dostęp do tramwaju w danym wariantcie	
Nr 1 Strzegomska - Gubińska - Nowodworska - Rogowska - pętla Nowy Dwór	do 300m od domu	6525
	do 500m od domu	<b>7678</b>
Nr 2 Strzegomska - Gubińska - Chociebuska - Rogowska - pętla Nowy Dwór	do 300m od domu	7082
	do 500m od domu	<b>7661</b>
Nr 3 Strzegomska - Rogowska - pętla Nowy Dwór	do 300m od domu	4531
	do 500m od domu	<b>9743</b>