



Działania na rzecz poprawy jakości powietrza we Wrocławiu





Działania na rzecz ochrony powietrza we Wrocławiu



Działania w obszarze transportu i komunikacji na terenie miasta

KAWKA



InfoKawka.pl

Program Kawka



Usuwanie Azbestu



Legislacja



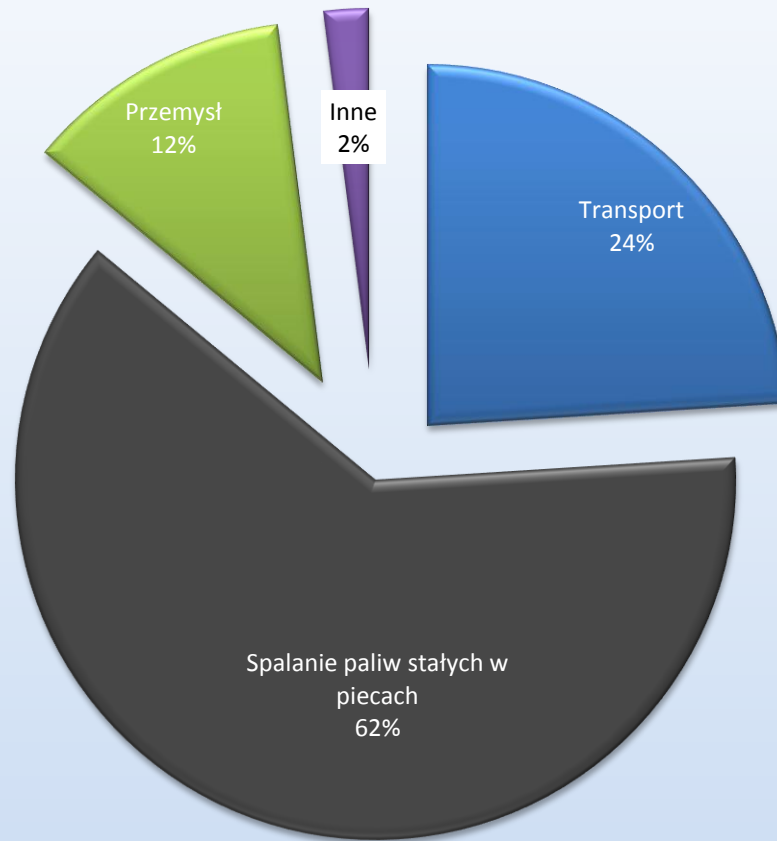
Kontrole Straży Miejskiej oraz Policji



Dymomierze



Przyczyny zanieczyszczeń powietrza

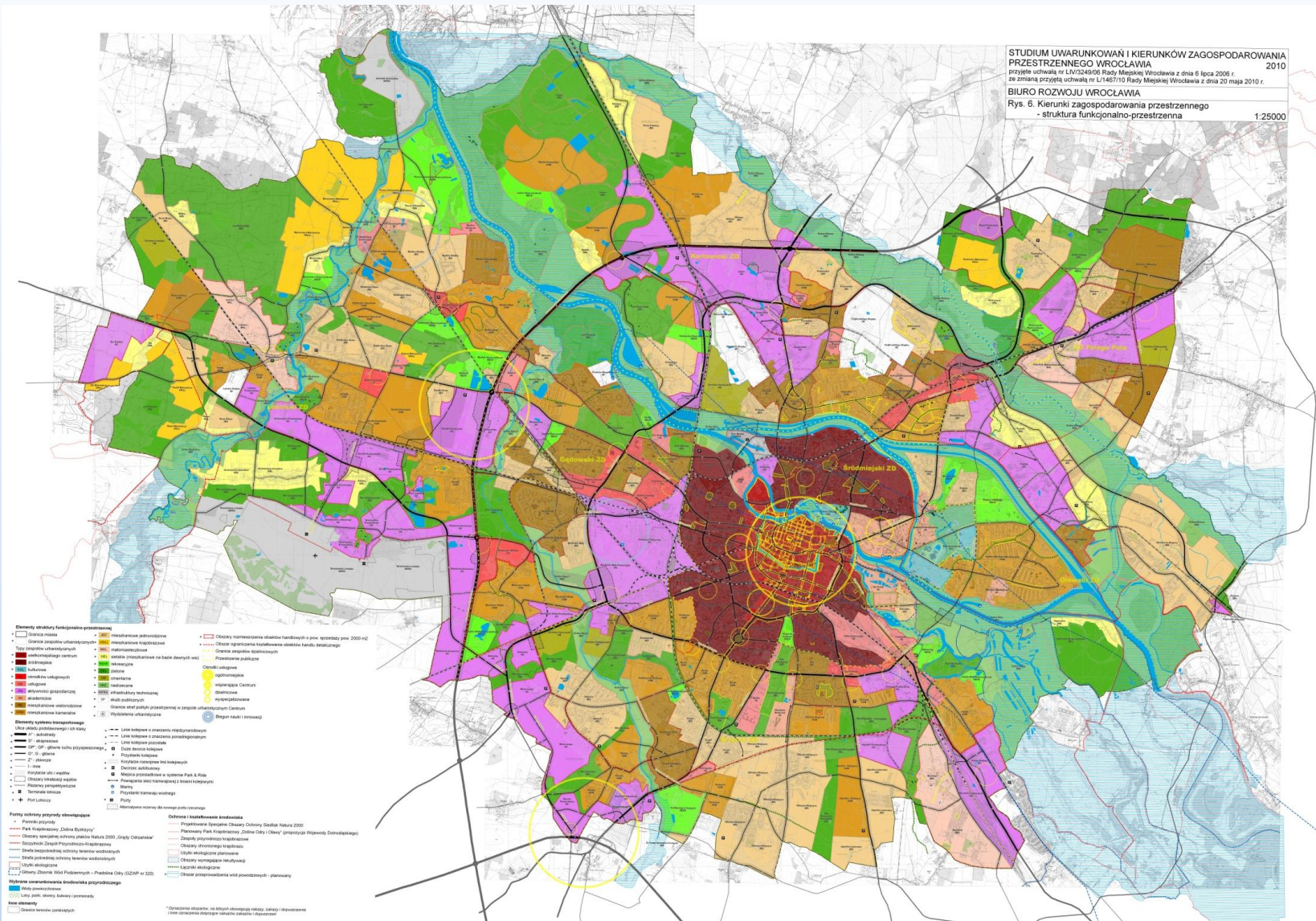




Działania poprawiające jakość powietrza

KOMUNIKACJA I TRANSPORT

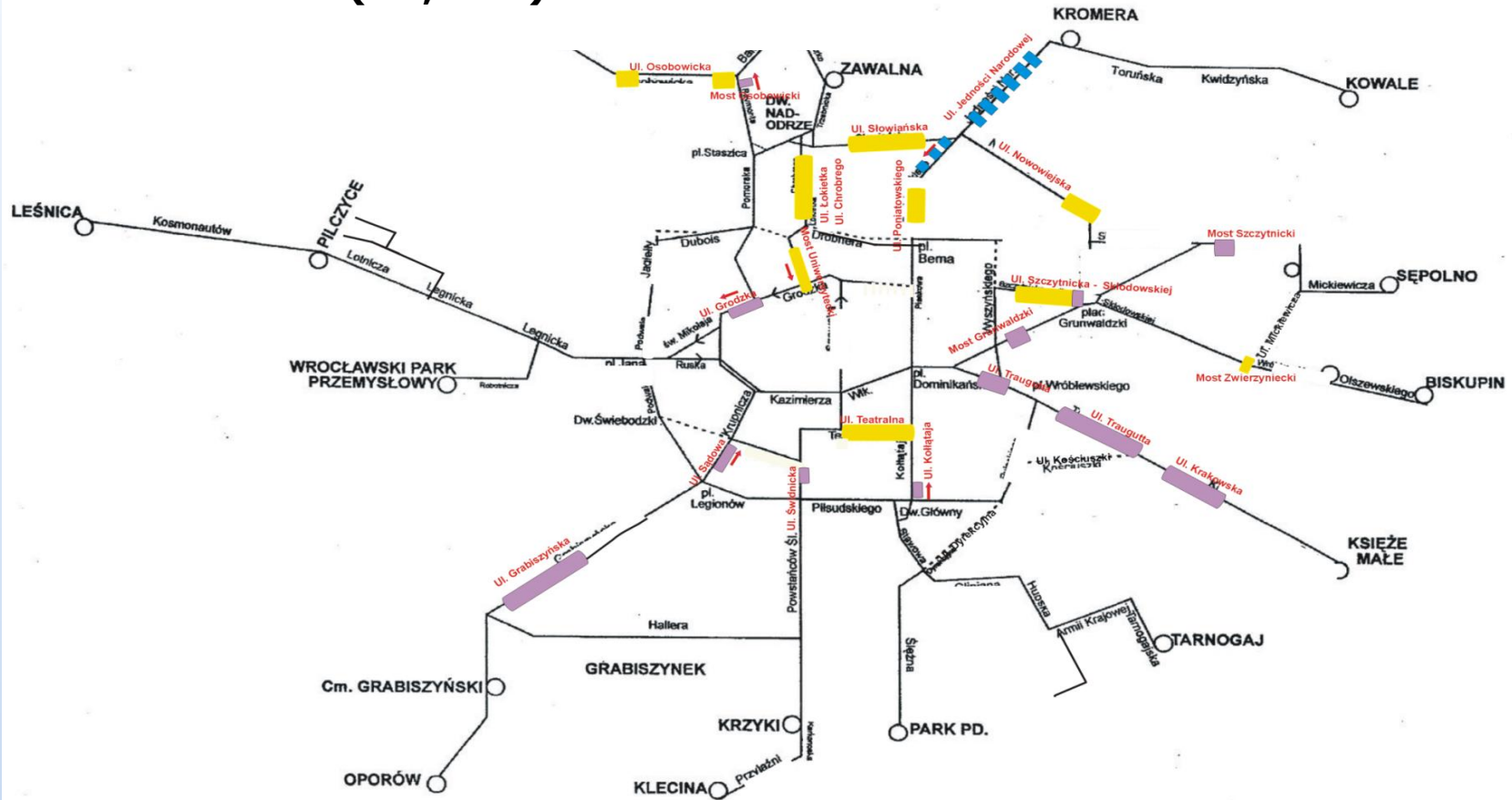
Kształtowanie rozwiązań komunikacyjnych już na etapie planowania przestrzennego



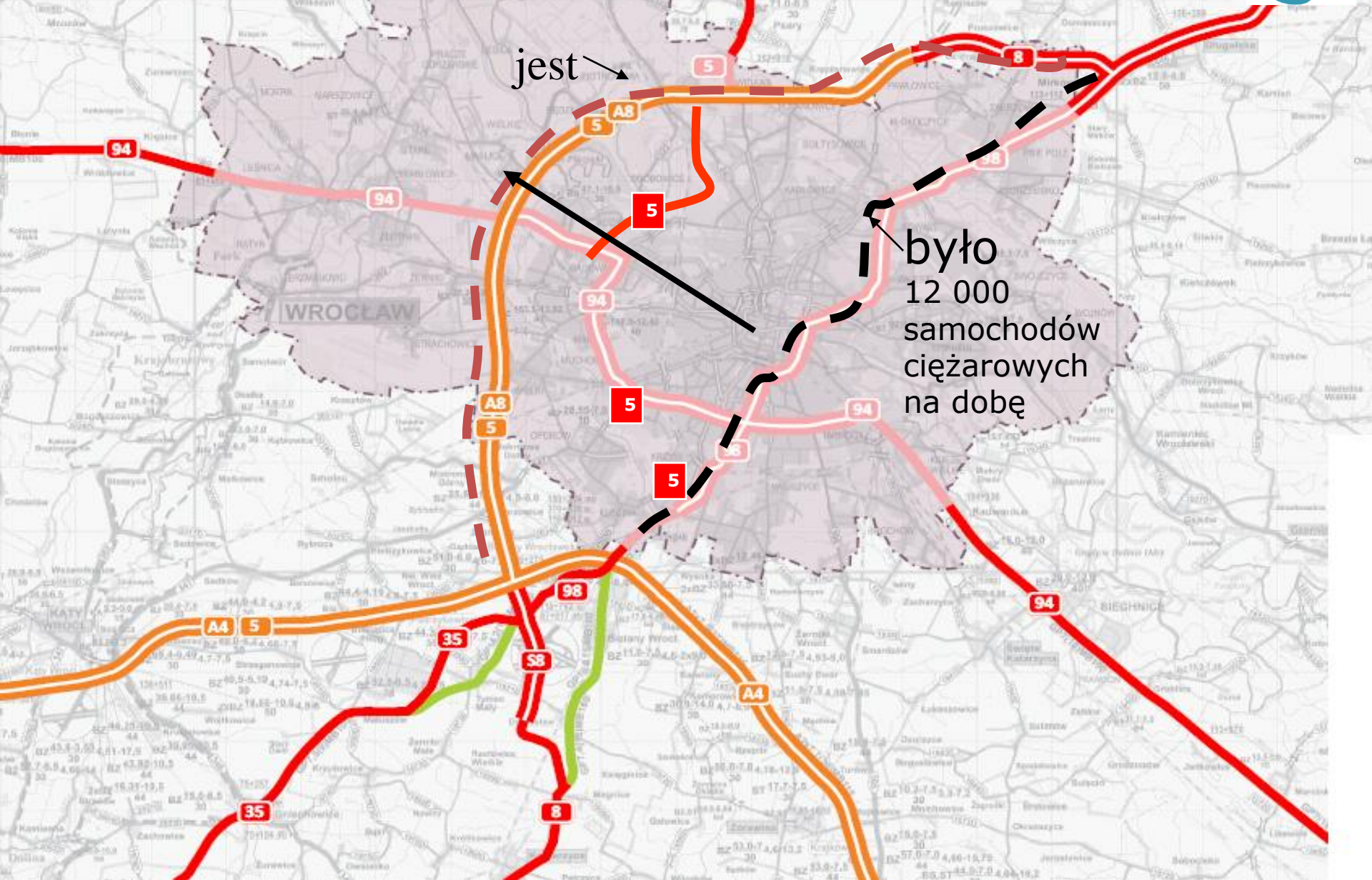
Wydzielanie torowisk z ruchu kołowego



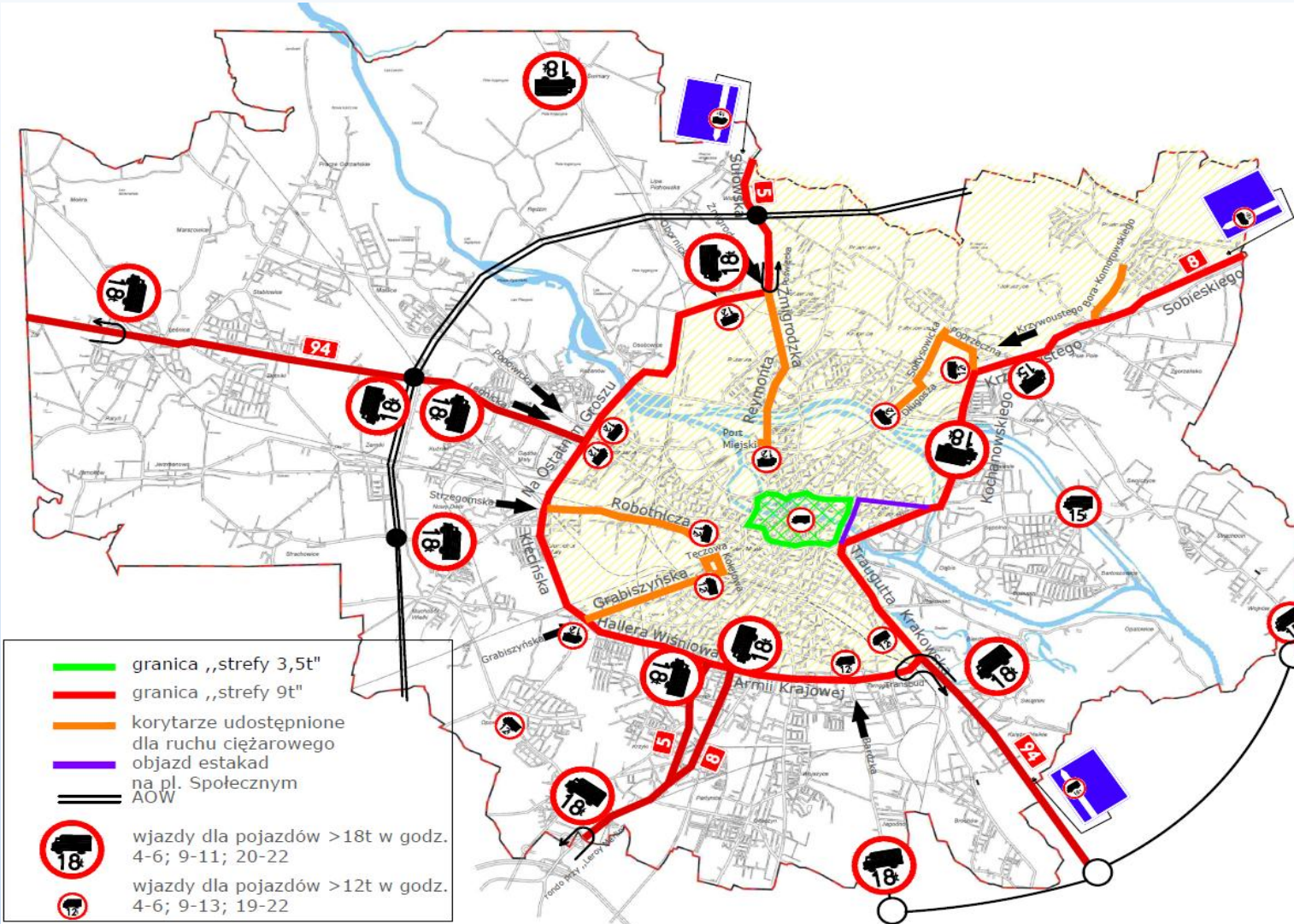
- ❑ Łączna długość torowisk 199 650 m
- ❑ Długość wydzielonych torowisk 181 720 m (91,1 %)



Przekierowywanie ruchu tranzytowego poza centrum Miasta

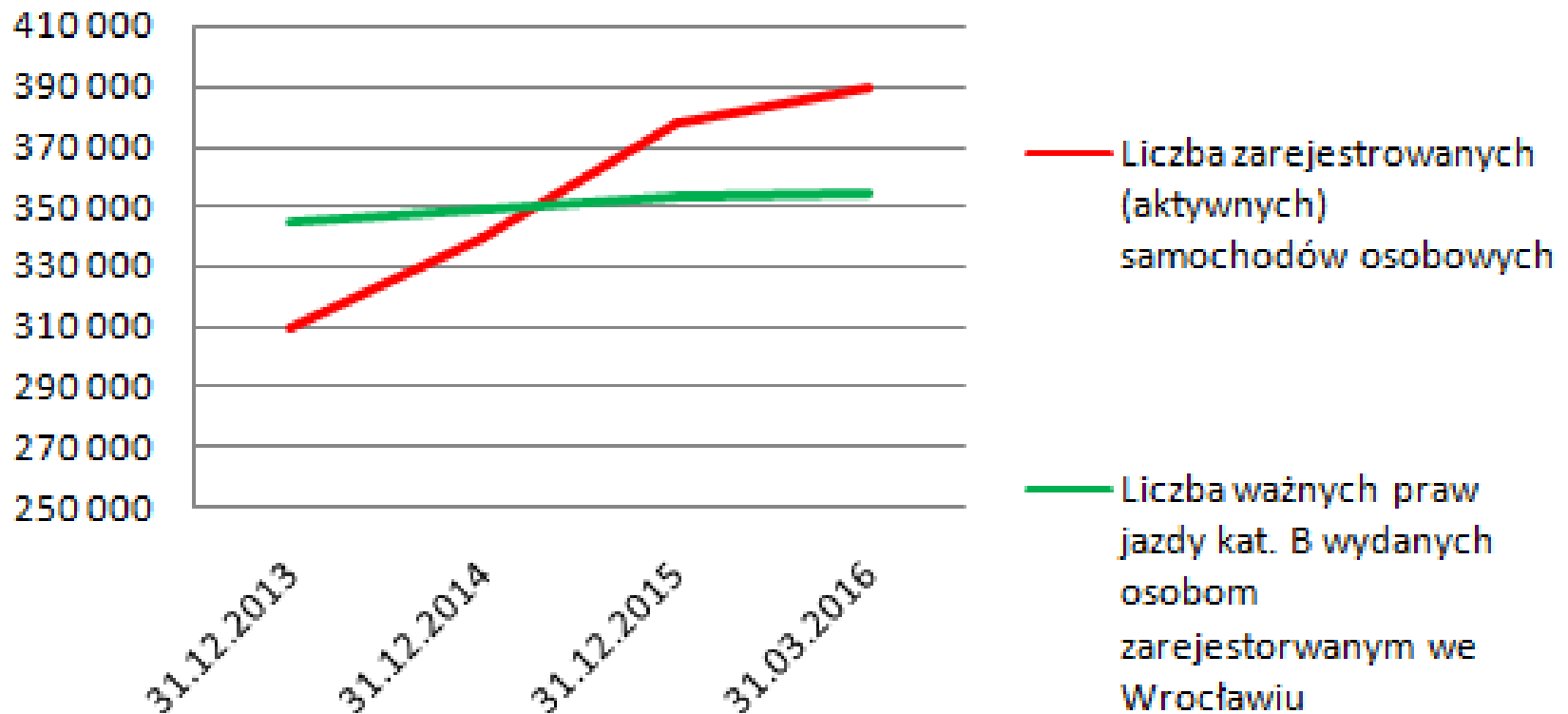


Strefy ograniczonej dostępności dla pojazdów ciężarowych we Wrocławiu





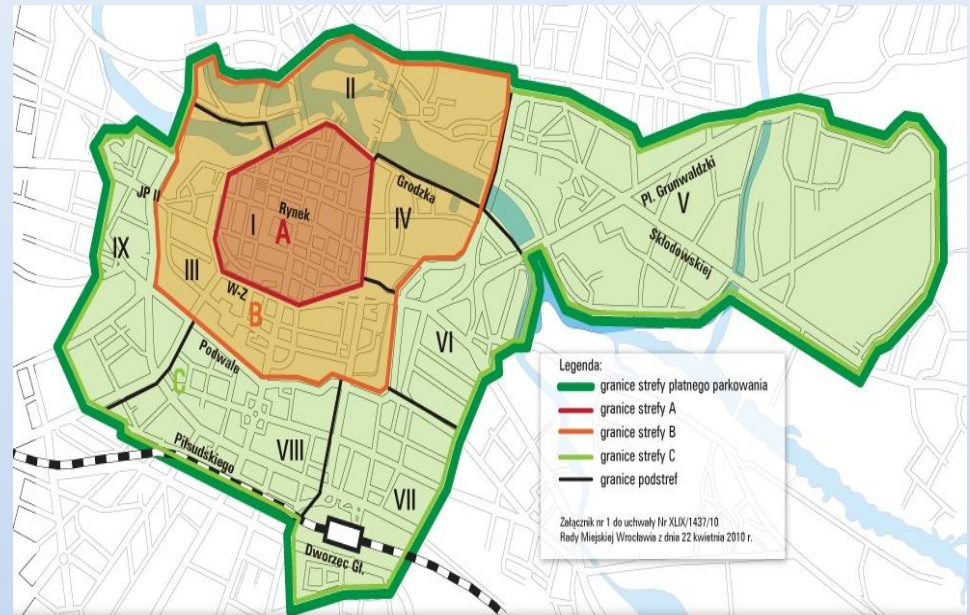
Samochody i kierowcy we Wrocławiu





W strefie płatnego parkowania znajduje się 3776 płatnych miejsc postojowych, w tym:

- ☐ w strefie A – 541
- ☐ w strefie B – 718
- ☐ w strefie C – 2 517





- ❑ Stały wzrost wskaźnika motoryzacji
- ❑ Pakiet parkingowy
 - ❑ Organizacja ruchu
 - ❑ Egzekucja (programy SM)
 - ❑ Promocja parkingów kubaturowych
- ❑ Strefy uspokojonego ruchu

Połowa wrocławskich ulic znajduje się w strefach uspokojonego ruchu (głównie tempo 30). Ich rozszerzanie odbywa się na wnioski rad osiedli





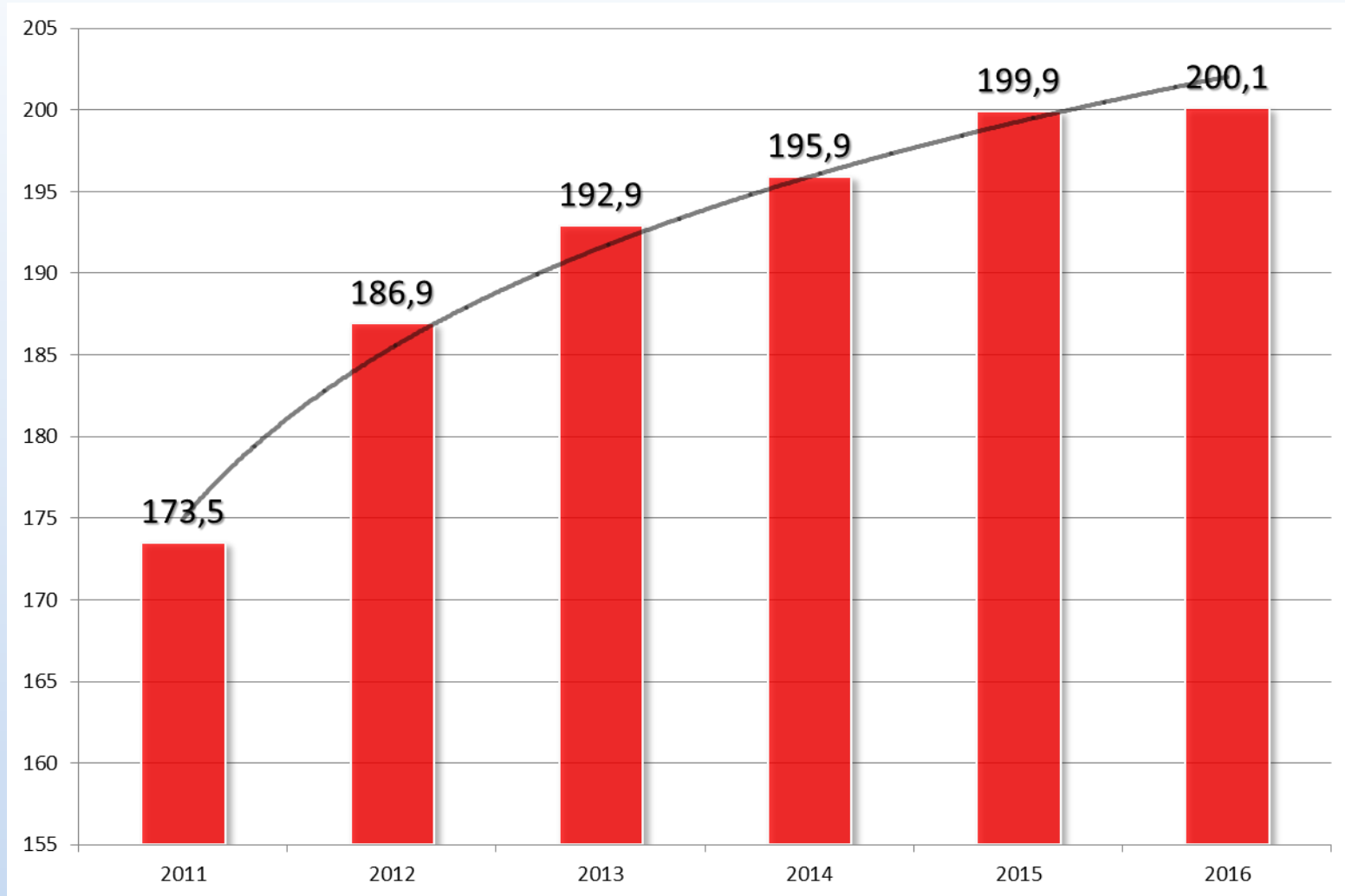
Park & Ride – parkingi zlokalizowane w pobliżu przystanków i węzłów przesiadkowych – rozwiązanie ma na celu pozostawienie samochodów na parkingu i kontynuowanie dalszej podróży komunikacją publiczną.

Obecnie funkcjonuje 7 Park & Ride w lokalizacjach:

- ul. Królewiecka / Śląska
- ul. Lotnicza
- ul. Grabiszyńska
- ul. Snycerska – Majchra
- ul. Grabiszyńska
- Przy dworcu
Wrocław – Psie Pole
- ul. Ślężna



Liczba pasażerów korzystających z komunikacji miejskiej a wydatki na komunikację





- ❑ 26 rodzajów biletów, m.in. :
 - Bilety semestralne: 87 304 szt. - 15 352 547 zł
 - Bilety imienne 30-dniowe: 831 019 szt. - 51 440 781 zł

- ❑ Z URBANCARD kolejną:
 - Bilet zakodowany na URBANCARD oraz bilet czasowy (od biletu upoważnienia do korzystania na terenie Wrocławia z pociągów Kolei Dolnośląskich i Przewozów Regionalnych).

- ❑ Bilet aglomeracyjny pociąg/tramwaj/autobus
 - Duża aglomeracja - Bilet w postaci znaczka ważny z biletem Przewozów Regionalnych i Kolei Dolnośląskich uprawnia do korzystania z pociągu/tramwaju/autobusu w promieniu około 50 km od Wrocławia

- ❑ Bilet aglomeracyjny tramwaj/autobus
 - uprawnia do korzystania z komunikacji miejskiej i gminnej





Inwestycje MPK w ostatnich latach

- ❑ 91 nowoczesnych tramwajów
- ❑ 312 nowych autobusów niskopodłogowych
- ❑ 7 nowych, hybrydowych aut wykorzystywane przez nadzór ruchu MPK.
- ❑ Budowa i remont 8 stacji prostownikowych, zakup dodatkowego sprzętu itp.





- ❑ **Ekosystem wprowadził wymagania dotyczące norm spalin dla wykonawców** realizujących zadania odbioru śmieci i sprzątnięcia miasta.
Rok 2013 – normy EURO V i VI spełniało 42% śmieciarek na 150
Rok 2017 – normy EURO V i VI spełnić będzie 62% ze 156 śmieciarek
- ❑ **MPK planuje wycofać z eksploatacji wszystkie autobusy poniżej normy EURO V i VI** w 2017 r. MPK planuje wydzierżawić 60 szt. nowych, niskopodłogowych autobusów z normą spalania EURO VI. Kolejna wymiana najstarszego taboru autobusowego (najstarsze autobusy marki Volvo mają 18 lat) planowana jest na przełomie 2017/2018 (100 sztuk)
- ❑ **MPWiK sukcesywnie realizuje program 15 zadań**, który ma przynieść 1 GWh/rok oszczędności co odpowiada redukcji 333 T CO₂/rok prace badawcze nad układami OZE.





- ❑ 250 km tras rowerowych
- ❑ strefy uspokojonego ruchu, ponad 700 km sieci drogowej (34% ulic)
- ❑ 7000 miejsc parkingowych dla rowerów (700 zadaszonych)
- ❑ Wrocławski Rower Miejski
760 rowerów na 76 stacjach
2 380 113 wypożyczeń od 2011 roku
z tego 926 551 (39%) w 2016 roku

W najbliższych latach planowana jest znaczna rozbudowa sieci tras tak aby stanowiły spójny system (Plac Kromera, Piaskowa, Janickiego, Karkonoska, Grabiszyńska, Solskiego, Olszewskiego, Podwale, Raclawicka, Żmigrodzka, Piłsudskiego etc)



@marecki





- Budowa nowych bulwarów i ich połączeń w formie kładek (pótek) pod mostami
- Azyle na przejściach dla pieszych (ulice jednojezdniowe, dwupasowe)
- Wyniesione przejścia (wloty ulic podporządkowanych) i skrzyżowania (strefy uspokojonego ruchu)
- Zawężenie przekroju jezdni
- Dublowanie przejść tunelowych i kładek przejściami naziemnymi:
 - pl. Jana Pawła II
 - pl. Strzegomski
 - Rondo Reagana

W przyszłości:

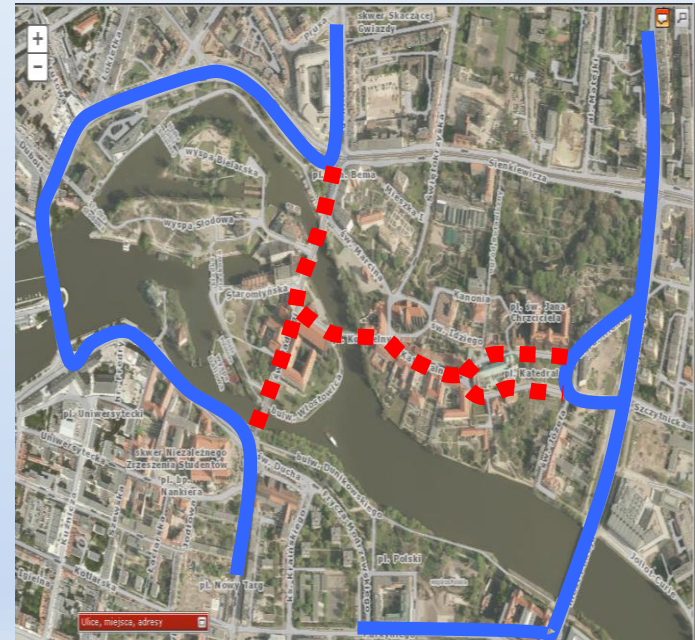
- ul. Młodych Techników
- Ul. Legnicka/Nabycińska
- Ul. Grabiszyńska/Kolejowa
- Pl. Dominikański





Cel projektu

- ❑ zmniejszenie emisji zanieczyszczeń
- ❑ efektywne wykorzystanie istniejącej infrastruktury
- ❑ uwolnienie przestrzeni miejskiej od pojazdów indywidualnych
- ❑ bezpłatne parkowanie w strefie płatnego parkowania
- ❑ przejezdność dla użytkowników systemu przez wybrane, wyłączone z ruchu kołowego strefy
- ❑ korzystanie z wydzielonych bus-pasów, torowisk

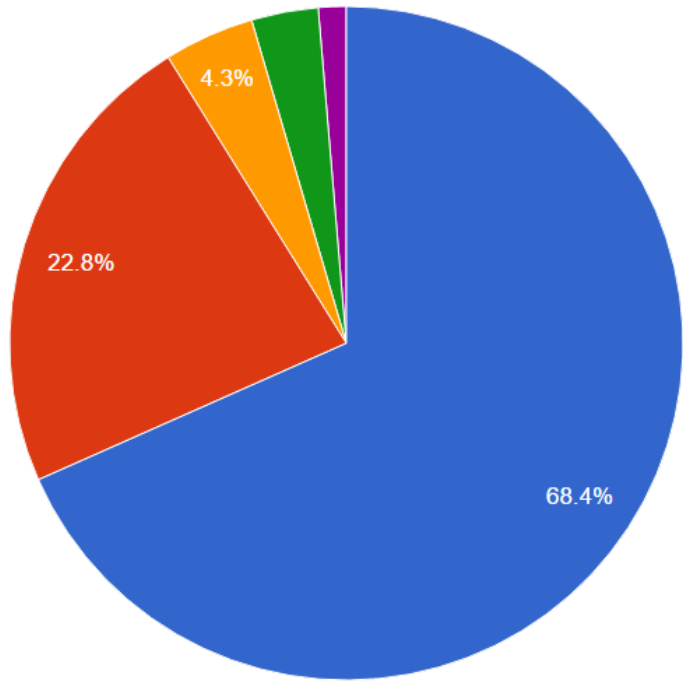




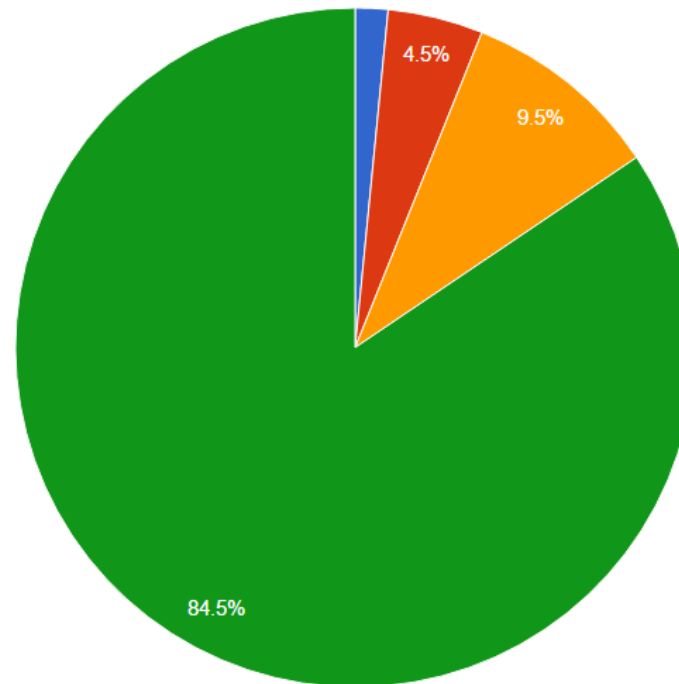
Działania poprawiające jakość powietrza

PROGRAM KAWKA

Sposoby ogrzewania mieszkań zgłoszonych do programu Kawka



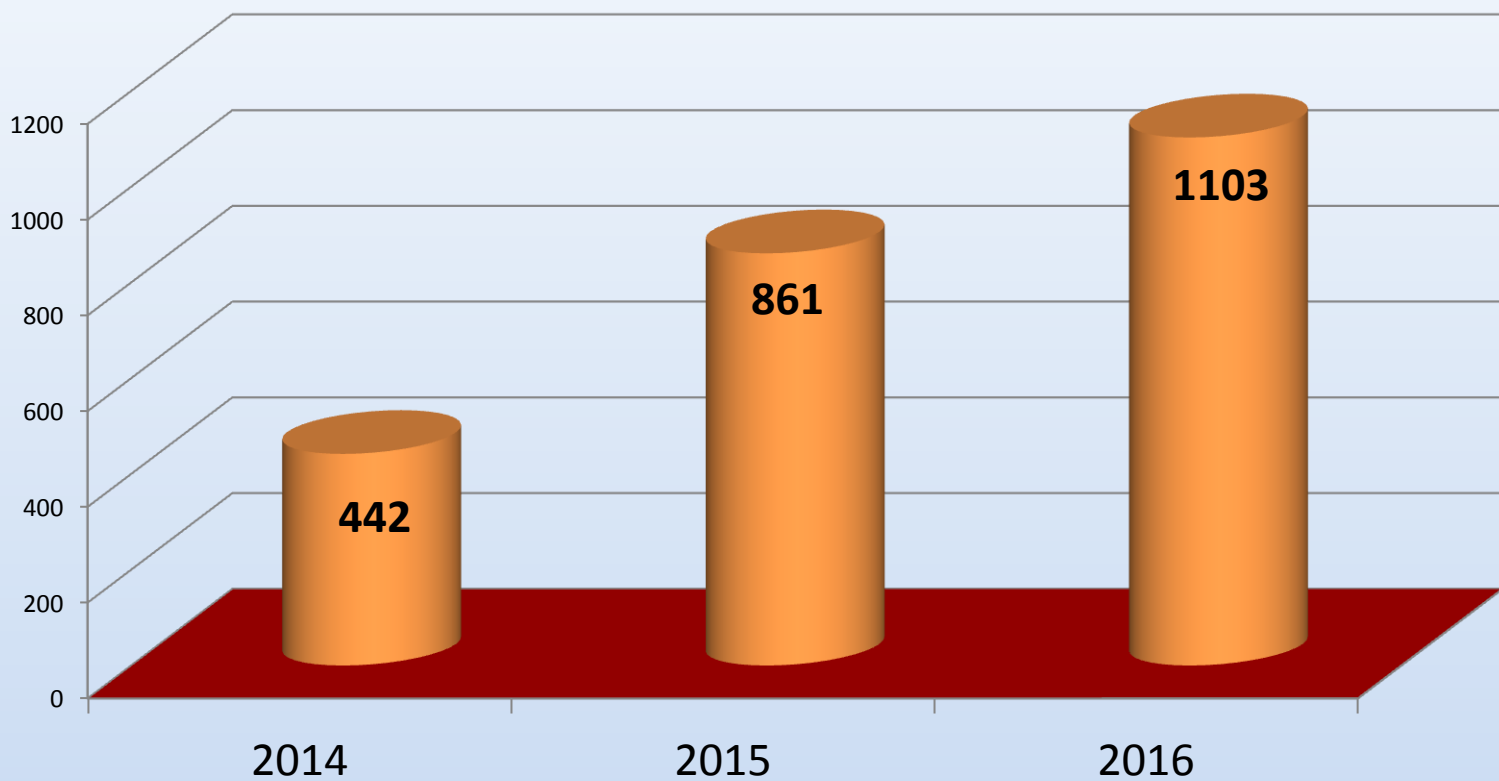
- piec kaflowy
- piec etażowy
- inny piec stałopalny
- kuchnia węglowa
- kotłownia lokalna



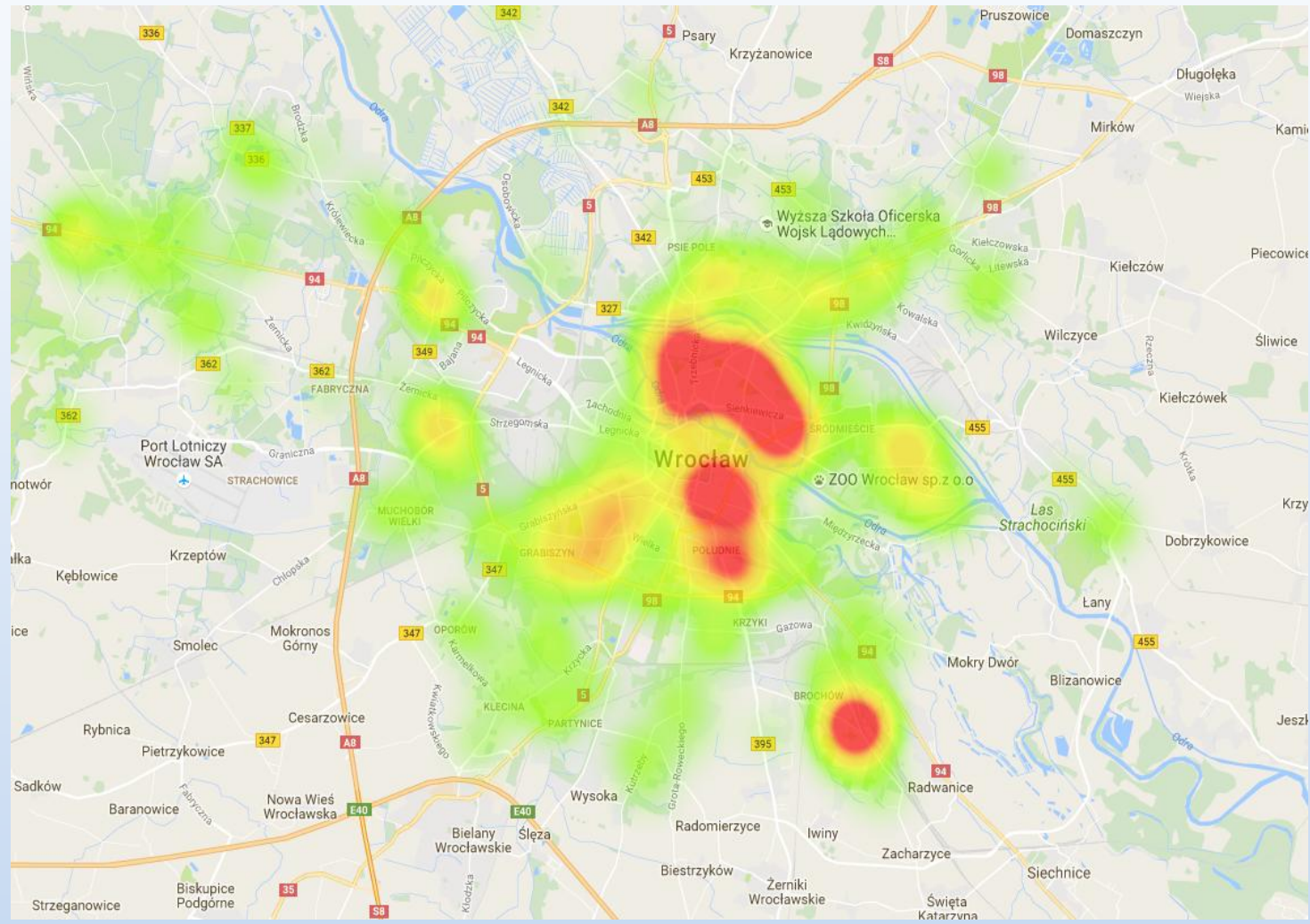
- OZE
- sieć ciepłownicza
- prąd
- gaz



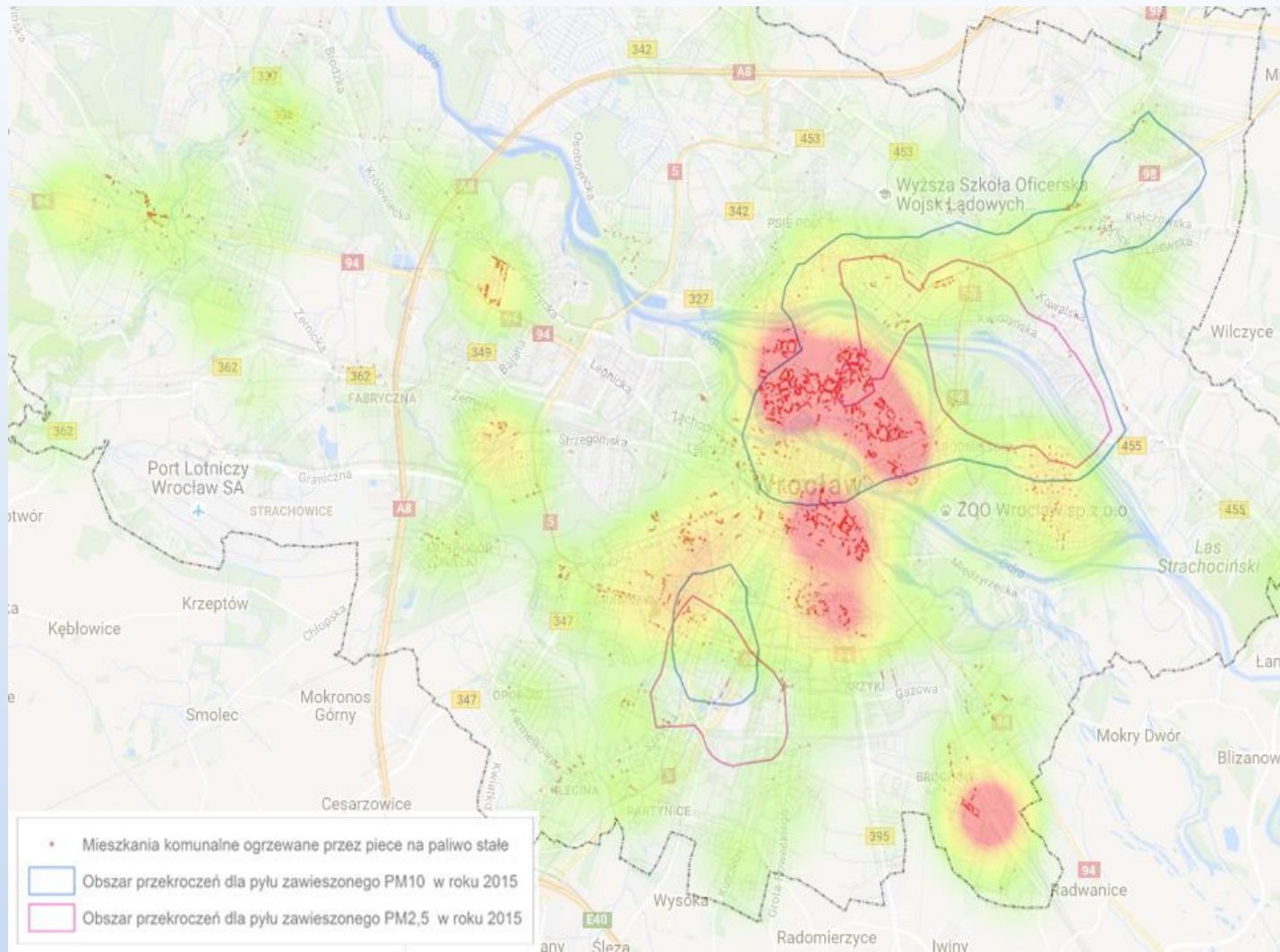
Liczba złożonych wniosków o dotację na usunięcie ogrzewania węglowego



Mapa wniosków o dotację



Porównanie obszarów przekroczeń z obszarami działania programu KAWKA





Według zapowiedzi rządu program
KAWKA zakończy się w 2018 roku

**Już teraz szukamy
nowych rozwiązań
i źródeł finansowania**





Funkcjonariusze Ekopatrolu Straży Miejskiej prowadzą kontrole spalania w piecach:

w okresie 1 stycznia 2016 r do 30 września 2016 r. przeprowadzono **1523 kontrole pieców** pod kątem spalania

W wyniku czego;

- **nałożono 116 mandatów** - na łączną sumę **23 200 zł.**,
- sporządzono **8 wniosków do sądu**
- oraz w **8 przypadkach zastosowano pouczenie.**





POWIETRZE

Jakość powietrza we Wrocławiu

SKŁAD INDEKSU		
Kod związku	Kat.	Wartość
C ₆ H ₆		0 µg/m ³
NO ₂		20 µg/m ³
SO ₂		3 µg/m ³
O ₃		44 µg/m ³
PM10		34 µg/m ³
PM2.5		9 µg/m ³
CO		299 µg/m ³

Jakość powietrza
wg systemu monitoringu jakości powietrza:

Dobra

[Zobacz skład indeksu](#)

Dane bieżące z godz. 14:00
(czasu lokalnego) wg danych WIOS Wrocław

LEGENDA

	bardzo dobry		dostateczny
	dobry		zły
	umiarkowany		bardzo zły

Dane pomiarowe dla stacji Wrocław - Korzeniowskiego

Więcej

Jakość powietrza

Emisja CO₂

Dawniej i dziś

Dbaj o powietrze

Zgłoś palenie śmieciami

Emisja CO₂

Zobacz wybrane dane związane z emisją CO₂ we Wrocławiu.

Roczna emisja CO₂ przez wrocławskie auto „Kowalskiego”
2120 kg

* na każde przejechane 10 000km, silnik Diesla

Więcej

Dbaj o powietrze

Podpowiadamy, jak rozpałać w kominku, żeby ograniczyć emisję szkodliwych substancji. Jak ekologicznie jeździć samochodem oraz w jaki sposób chronić zdrowie.

Więcej

Dawniej i dziś

Sprawdź, jak wyglądała m.in. konsumpcja węgla we Wrocławiu na przełomie lat.

1990 r. **10 310** wagonów

2013 r. **5970** wagonów

Więcej

Serwis środowiskowy na www.wroclaw.pl zawiera między innymi zakładkę „**Jakość powietrza we Wrocławiu**”, gdzie znajduje się na bieżąco aktualizowana informacja odnosząca się do stanu jakości powietrza we Wrocławiu.

Departament Edukacji i Wydział Zdrowia ponownie przypomina placówkom, by sprawdzać poziom zanieczyszczenia powietrza przy planowaniu aktywności dzieci na dworze (pismo).





Działania poprawiające jakość powietrza

USUWANIE AZBESTU





Rok	Ilość usuniętych wyrobów [tony]	Liczba obiektów należących do:			
		Gminy Wrocław	osób fizycznych	wspólnot i spółdzielni	Innych podmiotów
2012	252,3	6	77	13	19
2013	106,3	5	38	24	6
2014	274,3	2	34	19	3
2015	182,0	2	67	1	4
2016	80,3	7	21	2	0
Ogółem	895,2	22	237	59	32
		350			





Działania poprawiające jakość powietrza

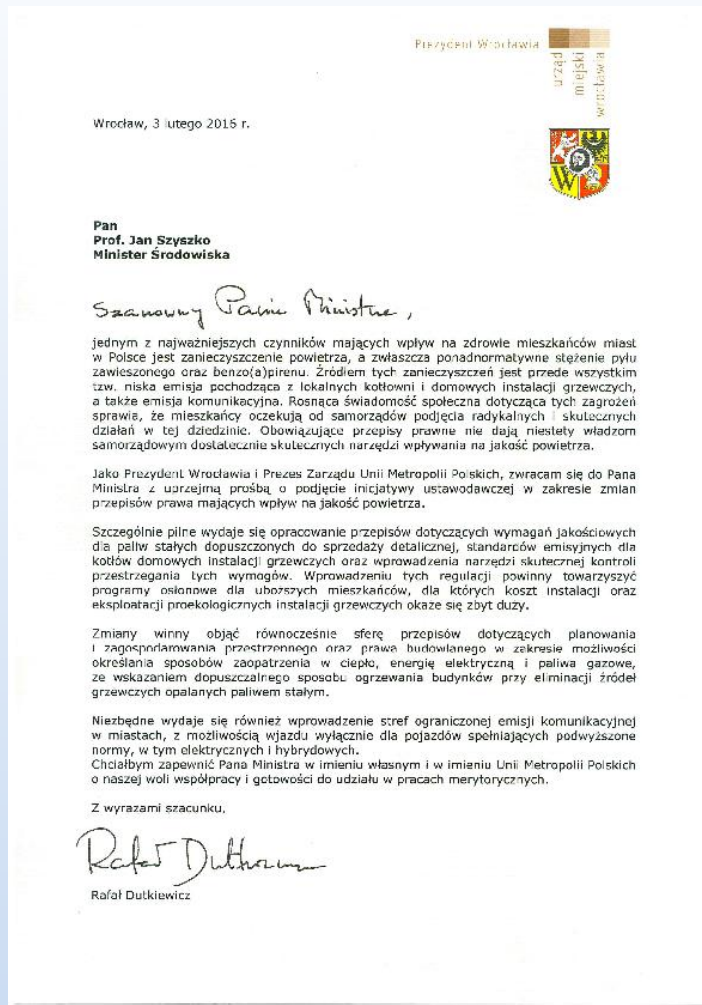
LEGISLACJA

Zmiany w prawie wspomagające i gwarantujące poprawę jakości powietrza



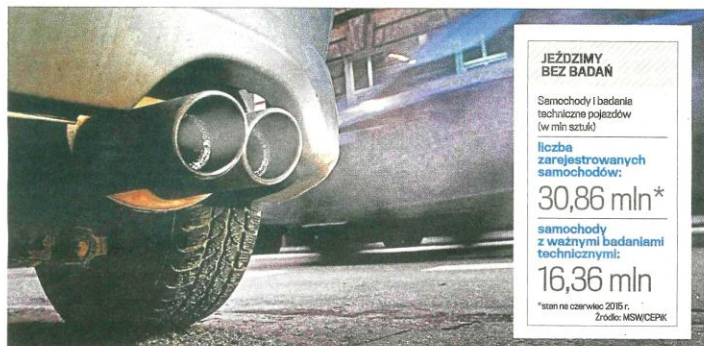
Prezydent Wrocławia wnioskował o zmiany w przepisach mających wpływ na jakość powietrza w zakresie:

- ❑ przepisów dotyczących wymagań jakościowych dla paliw stałych dopuszczonych do sprzedaży detalicznej,
- ❑ **standardów emisyjnych dla kotłów domowych instalacji grzewczych**
- ❑ wprowadzenia narzędzi skutecznej kontroli przestrzegania tych wymogów





OSTRZEJSZE KONTROLE AUT



JEŹDZIMY BEZ BADAŃ

Samochody i badanie techniczne pojazdów (w mln sztuk)

liczba zarejestrowanych samochodów:

30,86 mln*

samochody z ważnymi badaniami technicznymi:

16,36 mln

*stan na czerwiec 2015 r.
Źródło: MSWiCPK

Rząd zaostrzy kontrole aut, aby usunąć z dróg pojazdy zagrażające bezpieczeństwu.

Obniży też do 50 km/godz. limit prędkości nocą na terenie zabudowanym.

ANORZEJ KUBLIK

Co rok miliony polskich kierowców jeżdżą do stacji kontroli pojazdów, aby dostać w dowódzie rejestracyjnym stemplel dopuszczający auto do ruchu. Wkrótce polskich kierowców czekać rydwiennie zmiany w systemie takich obowiązkowych badań. Przewidują to projekty nowelizacji ustawy Prawo o ruchu drogowym i 15 aktów wykonawczych, ogłoszone w tym tygodniu do konsultacji przez Ministerstwo Infrastruktury i Budownictwa.

Nowe przepisy mają wprowadzić do polskiego prawa dyrektywę UE z 2014 r. w sprawie okresowych badań przydatności do ruchu pojazdów silnikowych i przyczep. Ta dyrektywa ma pomóc w poprawieniu bezpieczeństwa na drogach Europy, aby w połowie tego wieku nie było już śmiertelnych ofiar wypadków dro-

gowych. To wymaga przekształcenia stacji kontroli pojazdów w sito, które nie dopuści do ruchu samochodów, których żył stan techniczny zagraża bezpieczeństwu.

Zapłacić z góry i więcej

Resort infrastruktury proponuje, by za badania techniczne płać z góry, a nie - tak jak teraz - dopiero po przedstawieniu stempla przedzującego dopuszczenia do ruchu.

Ta niewielka zmiana będzie miała kolosalne skutki. Dziś w razie wykrycia podczas kontroli defektów, które stwarzają zagrożenie dla bezpieczeństwa jazdy (np. zużyta hamulców opon, korozji zawieszania), kierowca może zostać zdiagnozowany, który przykrył oko na te niesprawności i defekty. Nowe przepisy ograniczą także ryzyko, bo kierowcy będą płać za badanie techniczne, nie znając wyników kontroli. A po nieudanej próbie zdobycia stempla w dowodzie rejestracyjnym pozostanie ślad, bo stacje kontroli będą rejestrować i przechowywać dane o badaniach samochodów.

Wzrosną także opłaty za obowiązkowe badania techniczne. Obecnie stawka opłaty za badanie samochodu osobowego wynosi 80 zł netto (z podatkiem VAT - 98 zł) i nie zmieniła się od 2004 r. Ministerstwo Infrastruktury proponuje zmienił system. Wprowadzona zostanie stawka podstawowa opłaty, która początkowo wyniesie 102 zł netto i co roku będzie waloryzowana o wskaźnik inflacji. Zgodnie z tą propozycją od 2018 r. opłata za badanie techniczne samochodu osobowego wzrośnie do 126 zł z podatkiem VAT.

Zwiększenie stawki opłat podniesie też dochody budżetu z jednej VAT - o ponad 90 mln zł rocznie.

Centralny nadzór

Część dochodów z podwyżki opłat trafi do Funduszu Zapewnienia Prawidłowej Jakości Badań Technicznych zarządzany przez Transportowy Dostawca Infrastruktury (TDI). Bo Ministerstwo Infrastruktury zamierza zwiększyć nadzór TDI nad stacjami kontroli pojazdów.

TDI przejmie ten nadzór od starostw. Według ankiety przeprowadzonej pod koniec zeszłego roku przez resort infrastruktury tylko jeden powiat w Polsce spełniał unijne wymagania dotyczące kompetencji organów nadzoru nad stacjami kontroli, a 90% starostw uczestniczących w ankiecie nie było do tego przygotowanych.

TDI przejmie rejestrację stacji kontroli pojazdów od starostw i stworzy ich ominięty rejestr. Urząd będzie egzaminować kandydatów na diagnostów, a ci co dwuletni będą przechodzić obowiązkowe szkolenia.

TDI ma też co rok sprawdzać 0,5 proc. aut po badaniach technicznych, by skontrolować pracę diagnostów.

Badania techniczne są u nas wymagane trzy lata po pierwszej rejestracji auta, potem po dwóch latach, a następnie co rok. Jeśli w czasie kontroli drogowej policjanci stwierdzą, że auto nie ma ważnych badań, można zatrzymać dowód rejestracyjny. Można też pozwolić na jazdę przez trzy dni, podczas którego kierowca powinien pojechać na badanie.

Z dróg zagrodzą bez CEPIK wyjechać. Jednak, że wielu kierowców uchyla się od obowiązkowych badań technicznych aut, bo za niespełnienie obowiązku nie grozi taka kara finansowa jak za jazdę bez aktualnego OC. Dlatego resort infrastruktury chce zdiagnozować kierowców do terminowych wizyt na stacji kontroli. Po odwołaniu badania o 30 dni będzie można wyjechać tylko w stacjach TDI, placówką podwójną stawkę - czyli 222 zł.

Część kierowców narzeka, że jeśli pojeżdżą na stację kontroli przed terminem wyznaczonym podczas poprzednich badań, na przykład z powodu wakacji, to na następne badania trzeba będzie też pojechać wcześniej. Resort infrastruktury chce ułatwić życie kierowcom: badania przeprowadzone 30 dni przed terminem wyznaczonym na stemplu w dowodzie rejestracyjnym nie przyspieszą terminu kolejnych badań.

Kierowcy będą też mogli złożyć dodatkowe badanie auta, aby sprawdzić, czy nie wymaga naprawy.

Nową zmianą jest obniżenie limitu prędkości nocą z 70 km/godz. do 50 km/godz. na terenie zabudowanym.

Wcześniej Ministerstwo Infrastruktury chce wprowadzić inną zmianę. Dział Polska jest jedynym państwem UE, w którym limit prędkości jazdy w terenach zabudowanych nie zależy od rodzaju pojazdu i wynosi 50 km/godz.

Resort infrastruktury proponuje zmniejszyć o 20% limit prędkości jazdy w terenach zabudowanych do 40 km/godz. i dozwolona jazda z prędkością 50 km/godz. tak jak w całej Europie.

Od kwietnia/Trzy miesiące po ogłoszeniu nowelizacji ustawy, o

Koniec kopciuchów

Są gotowe przepisy antysmogowe. Ministerstwo Rozwoju zakazuje sprzedaży przestarzałych pieców węglowych, w których Polacy palą byle jakim węglem i śmieciami.

Od 2018 r. na rynku dostępne będą tylko nowoczesne kotły.

DOMINIKA WANTUCH

Zaczęła się jesień, a wraz z nią sezon na piece węglowe. W markecie budowlanym nad każdym z nich - tabliczka z ceną i dopisek „eko”. Ale tak naprawdę żaden z nich eko nie jest. Bardziej pasuje do nich określenie „kopciuch”. I już za dwa lata ich sprzedaż będzie zakazana.

Ministerstwo Rozwoju przygotowało właśnie rozporządzenie w sprawie wymagań jakościowych dla kotłów na paliwo stałe. Wyczekiwane od lat przepisy, które mają pomóc Polsce walczyć z zanieczyszczeniem powietrza, trafiły do konsultacji społecznych.

Wiceminister rozwoju Jadwiga Emilewicz podkreśla, że w Polsce z powodu smogu umiera rocznie ponad 44 tys. osób.

Za zanieczyszczenie powietrza odpowiadają głównie przestarzałe piece węglowe, tzw. kopciuchy. Wykonane w technologii z XIX w. kotły znajdują się w ok. 3,5 mln polskich domów. Każdego roku sprzedawanych jest ok. 150 tys. kolejnych i właśnie ta sprzedaż będzie zakazana. Polska jest największym producentem kotłów w Europie i jednocześnie jednym z nielicznych krajów w UE, które nie stawiają im żadnych wymogów. Spełniające więc standardy unijne i wyższych klas kotły trafiają do naszych zachodnich sąsiadów.

W 2018 r. ma to się zmienić. Ministerstwo Rozwoju zamierza dopieścić



Za zanieczyszczenie powietrza odpowiadają głównie przestarzałe piece węglowe. Znajdują się w ok. 3,5 mln polskich domów

do użytku tylko akredytowane kotły piątej generacji. Przepisy dotyczą kotłów o mocy nie większej niż 500 kW, a więc stosowanych w domach. W sprzedaży dostępne będą piece ręczne piątej klasy, które emitują nie więcej niż 80 mg pyłów na m sześć, i piece automatyczne, emitujące maksymalnie 40 mg na m sześć pyłów.

De facto wykorzystywane będą te drugie, bo na rynku ręczne kotły piątej generacji są niedostępne. Jadwiga Emilewicz powtarza, że zależy jej, by ograniczyć możliwość spalania śmieci i odpadów węglowych. - Do kotłów automatycznych nie można wrzucić wszystkiego. W takich piecach to podajnik pobiera paliwo ze zbiornika i dozuje je na palenisko. Wrzucenie mułu albo odpadów zatką kocioł - mówi Jadwiga Emilewicz.

- To dobre rozwiązanie. Obawiam się tylko, czy przepisy nie powinny być wprowadzane ewolucyjnie: najpierw kotły trzeciej klasy, potem czwartej i dopiero piątej. Nie wiem, czy producenci dadzą radę spełnić te wymogi - zastanawia się Zdzisław Filip, prezes Tauron Wydobycia i radny PiS sejmiku województwa małopolskiego.

Ale producenci kotłów zrzeszeni w Platformie Producentów Urządzeń Grzewczych na Paliwa Stałe (PPUGPS) już kilka miesięcy temu apelowali do premier Beaty Szydło o wprowadze-

nie standardów dla kotłów. Pod zainicjowanym przez PPUGPS apelem podpisał się m.in. burmistrzowie śląskich gmin.

Przepisy są też konieczne, bo w 2020 r. w Polsce zaczynają obowiązywać restrykcyjne unijne przepisy Ekoprojektu, które zakładają, że w sprzedaży będą tylko nowoczesniejsze kotły spełniające wyśrubowane normy emisji.

- Polska wreszcie zaczyna porządkować rynek kotłów węglowych, który do tej pory pozostawał poza jakąkolwiek kontrolą. To ważne, bo każdy kolejny miesiąc eliminacji smogu stają się wyższe. Teraz jest szansa, by poprawić jakość polskiego powietrza. Te przepisy powinny być jednak uzupełnione o normy jakości paliw - zaznacza Andrzej Guła z Polskiego Alarmu Smogowego.

Podkreśla to też Zdzisław Filip. - Mamny dobrej jakości węgla i oprócz standardów dla kotłów powinny pojawić się też przepisy uniemożliwiające stosowanie złej jakości węgla - mówi prezes Tauron Wydobycia.

Takie przepisy mają się pojawić. Pracuje nad nimi Ministerstwo Energii. Kiedy jednak będą gotowe, na razie nie wiadomo. o





Działania poprawiające jakość powietrza

KONTROLE



Ekopatrol Straży Miejskiej kontroluje wjazdy i wyjazdy z budów. W okresie od 1 stycznia 2016 r. do 31 sierpnia 2016 r. przeprowadzono kontrole wjazdów i wyjazdów z budowy oraz zanieczyszczenia jezdni

- przeprowadzono 265 kontroli
- nałożono 65 mandatów na łączną kwotę 12 900 zł
- skierowano 3 wnioski do sądu i pouczone 2 osoby.





**Kontrole spalin dymomierzami i stacja badawczą
niemal 3000 kontroli aut i 3600 skontrolowanych pieców.**



We Wrocławiu Policja i Inspekcja Transportu Drogowego korzysta z 17 dymomierzy. Na wyposażeniu ITD jest także przezoźna stacja badawcza pojazdów oraz analizator spalin.

Miasto dofinansowało zakup tego sprzętu w wysokości 410 tysięcy złotych

Kontrole ITD.

W tym roku inspektorzy ITD przeprowadzili **141** kontroli w zakresie zadymienia pojazdów i 676 aut przy użyciu Mobilnej Linii Diagnostycznej.

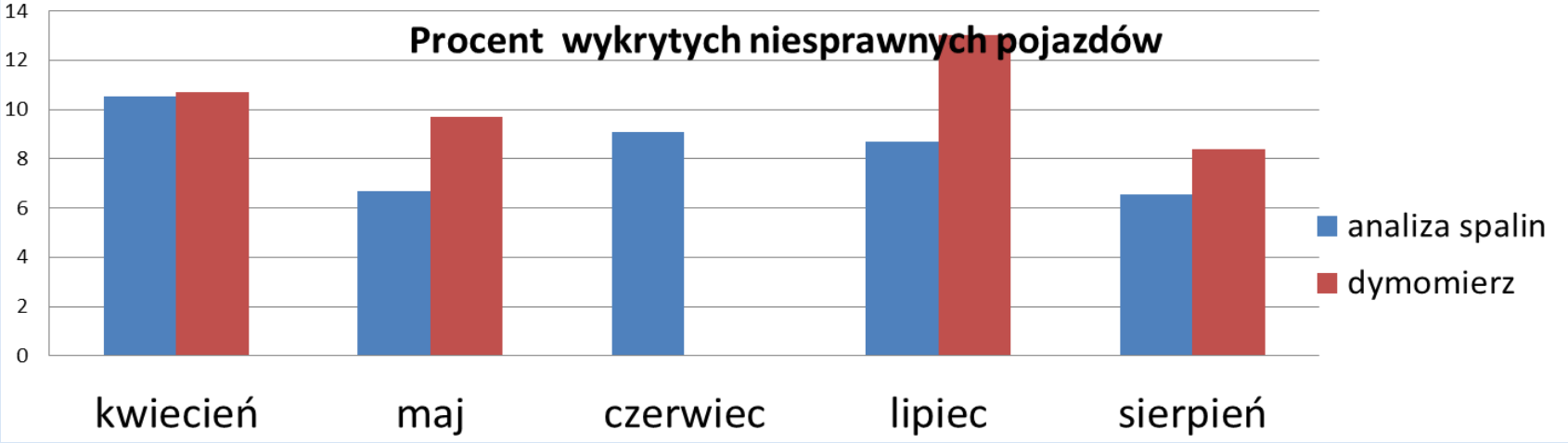
W **18-stu** przypadkach stwierdzono naruszenia w zakresie ochrony środowiska.

Kontrole Policji

989 samochodów skontrolowała od początku 2016 Policja.

W czasie kontroli okazało się, że **82** samochody nie spełniają wymogów. Kierowcom zostały zatrzymane dowody rejestracyjne.







Miasto kupuje i przekazuje Straży Miejskiej 2 dymomierze do badania spalin.

Każdy, kto chce zbadać jakość spalin będzie mógł to zrobić bezpłatnie i bez konsekwencji w lokalizacjach wskazanych przez Straż Miejską.





DZIĘKUJĘ ZA UWAGĘ