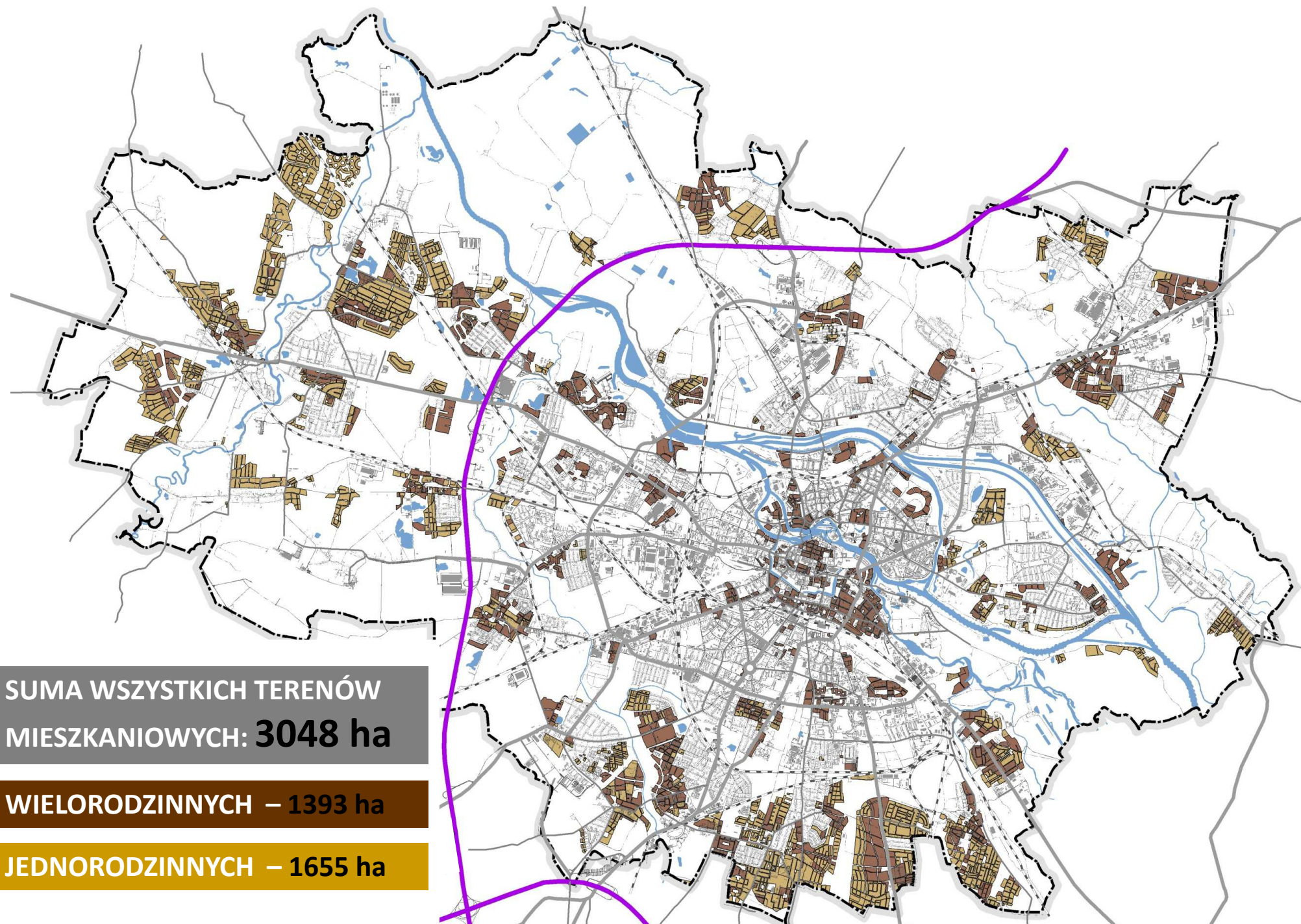


Tereny mieszkaniowe w miejscowych planach zagospodarowania przestrzennego – stan na 01.03.2015 r.



**SUMA WSZYSTKICH TERENÓW
MIESZKANIOWYCH: 3048 ha**

WIELORODZINNYCH – 1393 ha

JEDNORODZINNYCH – 1655 ha