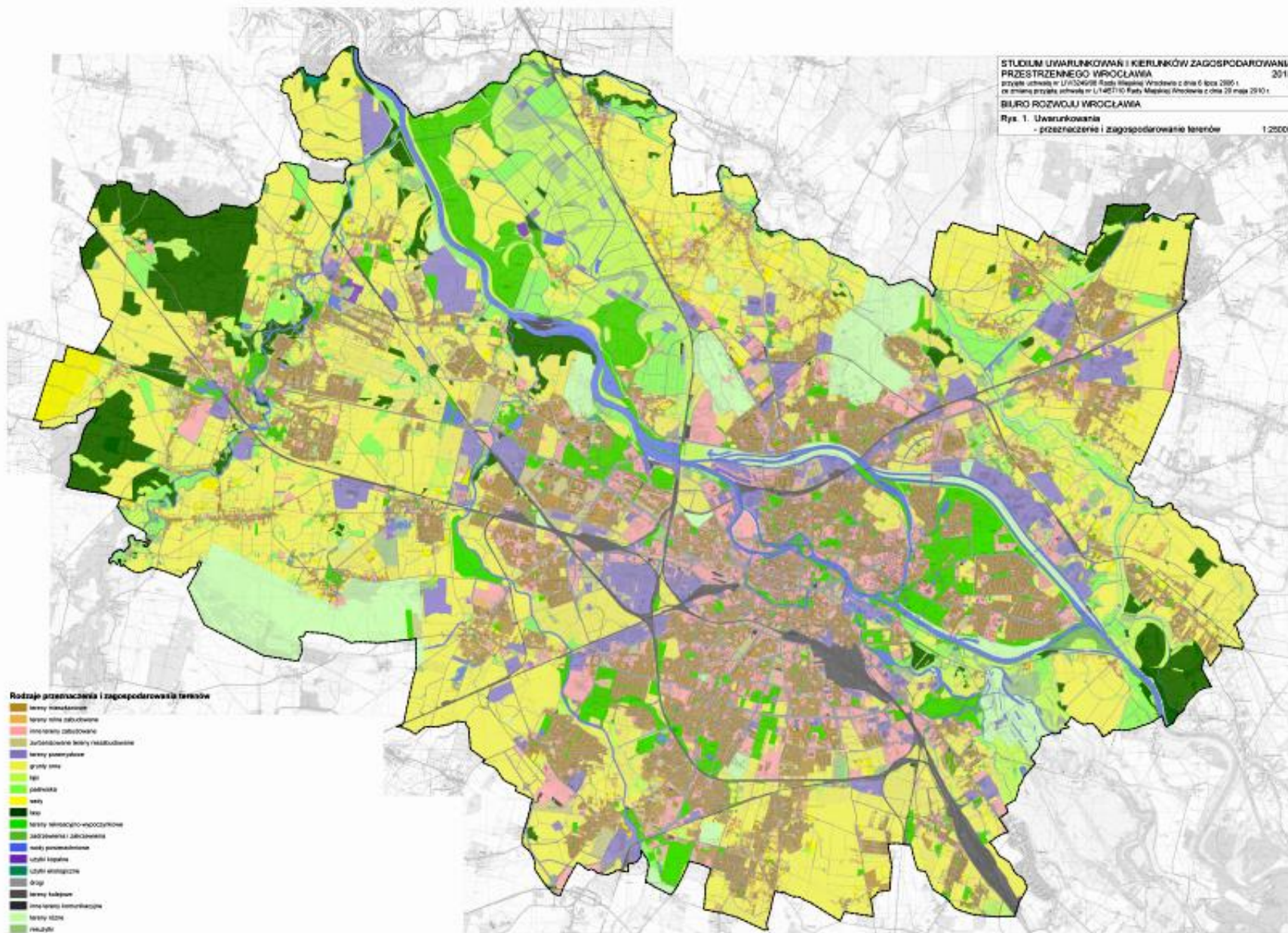


**UWAGI O TERENACH ROLNICZYCH
WE WROCŁAWIU
ORAZ
O SENSIE ROLNICTWA W MIEŚCIE**

dr inż.. arch. Artur Kwaśniewski
Politechnika Wrocławska, Wydział Architektury
Zakład Kształtowania Środowiska
artur.kwasniewski@pwr.edu.pl

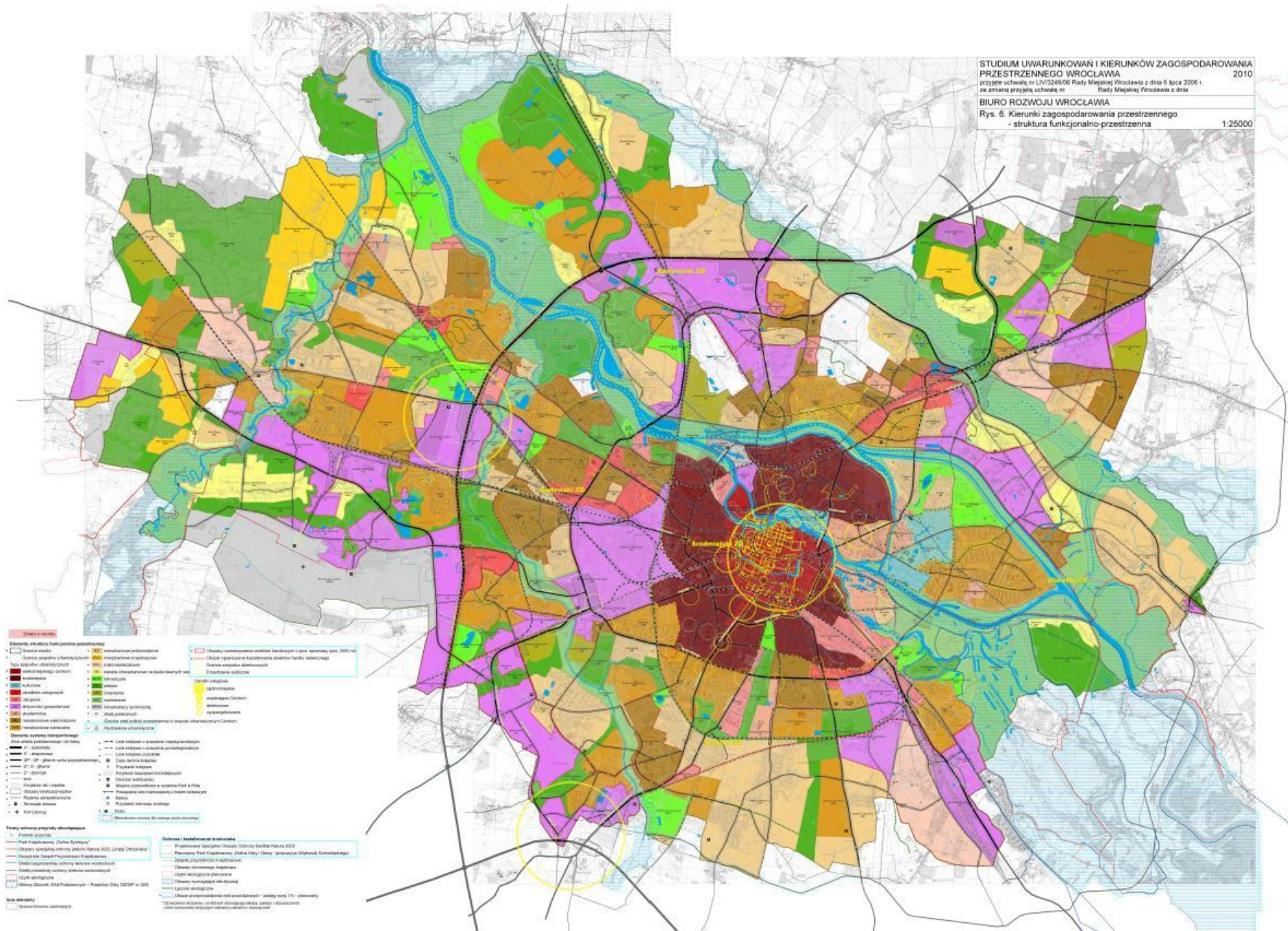
Wrocław – użytkowanie terenu. Stan obecny

użytki rolne (i nieużytki): 129 km² → ok. 44 % powierzchni miasta



Wg: *Studium ...*, 2010

Wrocław – kierunki rozwoju przestrzennego (wg *Studium ...*, 2010) docelowo: eliminacja terenów rolnych



Uwarunkowania

3. Na obszarze miasta zlokalizowane są liczne gospodarstwa rolnicze, ogrodnicze oraz działki specjalne produkcji rolniczej (...) Do osiedli o charakterze rolniczym, w których prowadzona jest działalność rolnicza (...) zaliczyć można:

- 1) w dzielnicy Krzyki: Opatowice, Brochów, Jagodno, Bieńkowice, Wojszyce, Klecina, Księża Małe i Księża Wielkie;
- 2) w dzielnicy Psie Pole: Rędzin, Świniary, Lipa Piotrowska, Osobowice, Widawa, Kłokoczyce, Pawłowice, Polanowice, Zgorzelisko, Kowale, Swojczyce, Wojnów, Strachocin, Sołtysowice, Poświętne;
- 3) w dzielnicy Fabryczna: Ratyń, Żar, Jerzmanowo, Jarnołów, Złotniki, Żerniki, Pracze Odrzańskie, Maślice, Stabłowice, Marszowice, Mokra, Strachowice, Muchobór Wielki, Oporów.

4. (...) W związku z akcesem Polski do Unii Europejskiej **wrocławscy rolnicy, ogrodnicy** korzystają z jej środków w celu **poprawienia jakości oraz zwiększenia produkcji rolniczej**. **Obserwuje się liczne inwestycje, mające na celu podnoszenie jakości produkcji zwierzęcej oraz roślinnej.**

Kierunki zagospodarowania przestrzennego

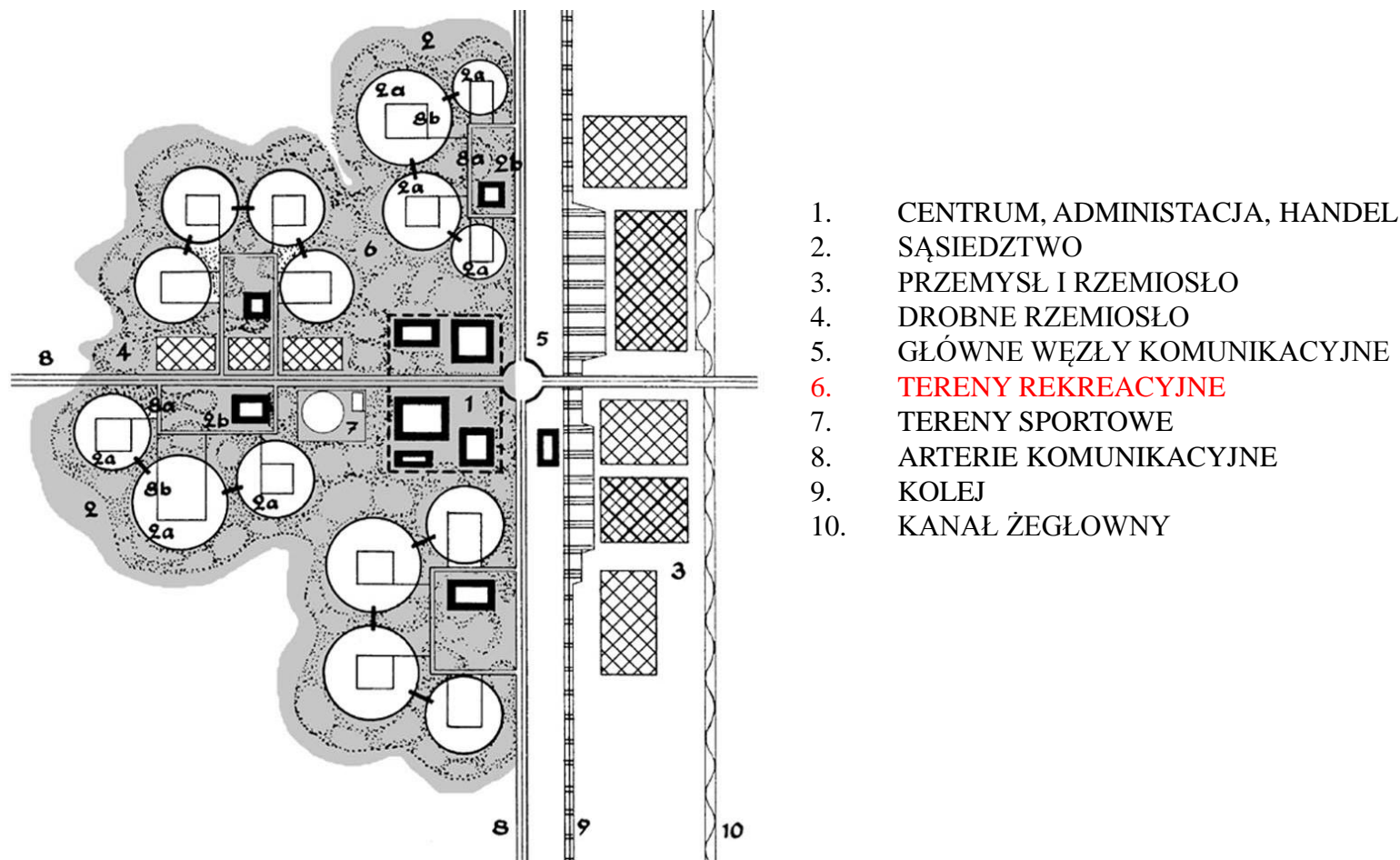
2. Planuje się, że powierzchnia terenów produkcji rolniczej we Wrocławiu będzie się stopniowo zmniejszała na rzecz terenów zabudowy miejskiej. Docelowo w strukturze funkcjonalno-przestrzennej Wrocławia *Studium* nie przewiduje się zespołów urbanistycznych rolnych.

5. Należy dążyć do zakazu lokalizacji nowej zabudowy zagrodowej, z wyjątkiem zabudowy związanej z gospodarstwami ogrodniczymi (...).

8. Dąży się do zwiększenia powierzchni lasów w granicach gminy Wrocław, tak by wskaźnik lesistości osiągnął wartość 10%.

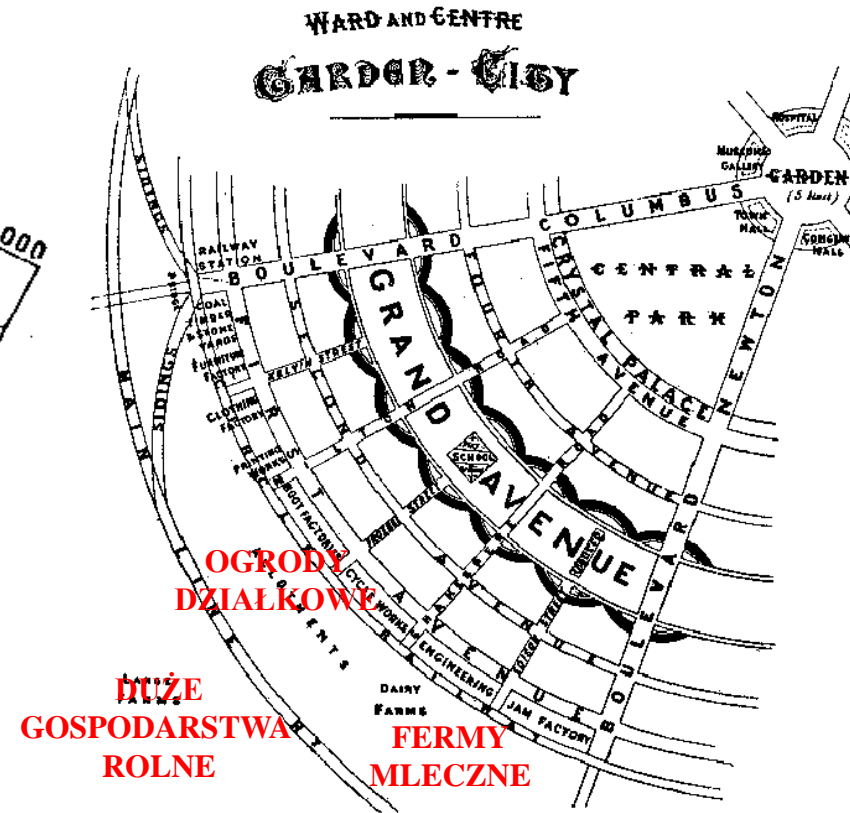
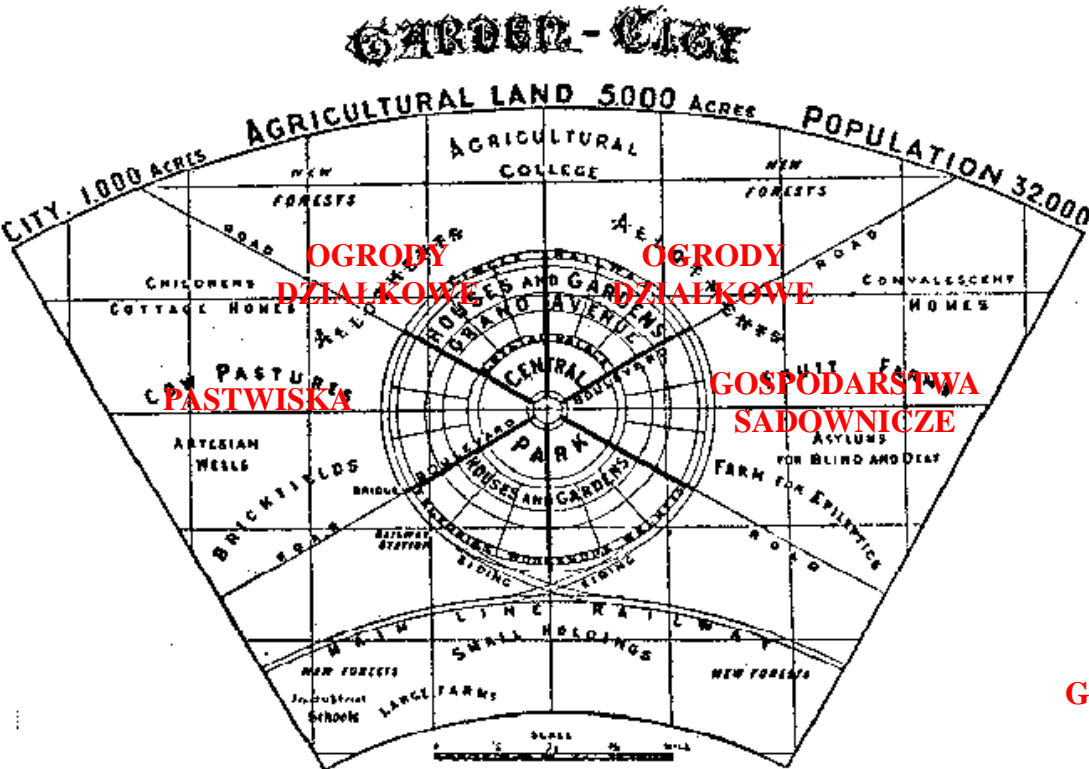
Europa w warunkach zniszczeń II wojny światowej i odbudowy

TERENY NIEZABUDOWANE JAKO ELEMENT PODZIAŁU PRZESTRZENI

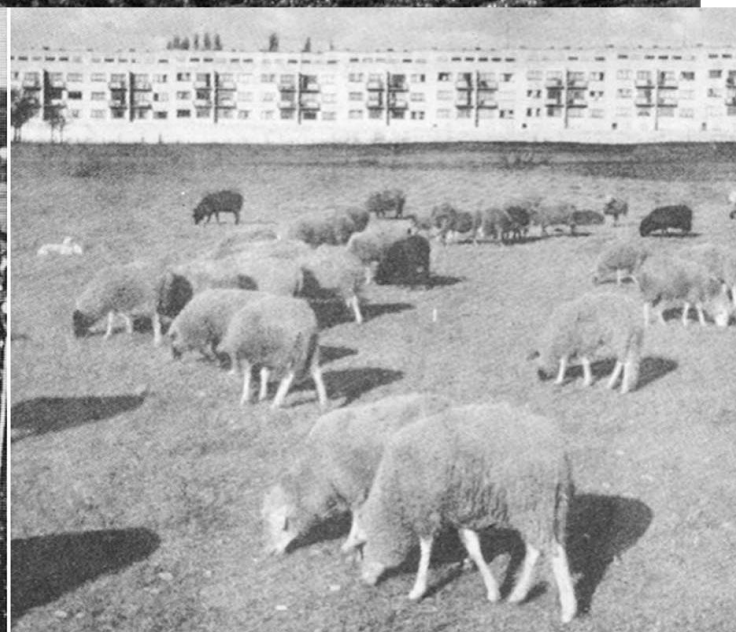
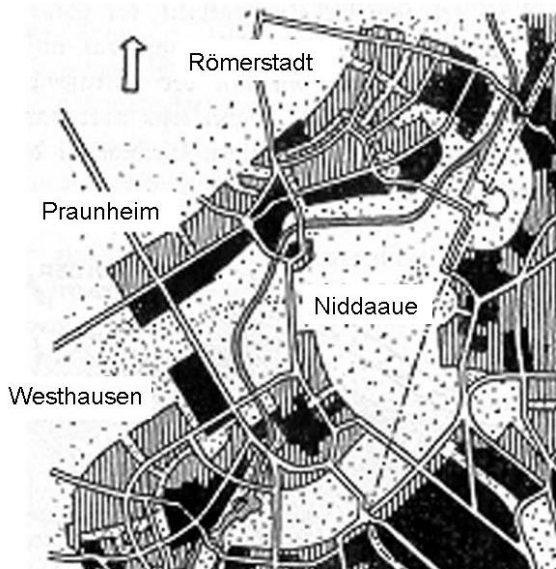


Schemat miasta z terenami zieleni o funkcji separacyjnej, 1957

„WIEJSKOŚĆ” I OBSZARY ROLNE W TEORII I PRAKTYCE URBANISTYKI: **DO POCZĄTKÓW XX W.**
POSTRZEGANIE TERENÓW ROLNICZYCH W STRUKTURZE MIASTA
← **IDEA DECENTRALIZACJI MIAST**



„WIEJSKOŚĆ” I OBSZARY ROLNE W TEORII I PRAKTYCE URBANISTYKI: **PO 1918**
TERENY ZIELENI MIEJSKIEJ JAKO OBSZAR „PRODUKTYWNY”
OBSZAR PRODUKTYWNY JAKO TERENY ZIELENI MIEJSKIEJ
Frankfurt n. M., osiedle *Römerstadt* i blonia (*Niddaaue*)



„WIEJSKOŚĆ” I OBSZARY ROLNE W TEORII I PRAKTYCE URBANISTYKI: PO 1985
„WOLNE PŁASZCZYZNY” W OPTYCE FILOZOFII
ZRÓWNOWAŻONEGO ROZWOJU



Obszary działania miasta w na rzecz „ekologiczności” podmiejskiego rolnictwa; wg Karl Lohrberg
2001

Od lat 90. XX w. – przewartościowanie postaw wobec rolnictwa w mieście

urban agriculture; urbane Landwirtschaft; agricultura urbana; ...



WIKIPEDIA
The Free Encyclopedia

[Create account](#) [Log in](#)

Article [Talk](#)

[Read](#) [Edit](#) [View history](#)



Urban agriculture

From Wikipedia, the free encyclopedia

Urban agriculture or **urban farming** is the practice of cultivating, processing, and distributing [food](#) in or around a village, town, or city.^[1] Urban agriculture can also involve [animal husbandry](#), [aquaculture](#), [agroforestry](#), [Urban beekeeping](#), and [horticulture](#). These activities occur in [peri-urban](#) areas as well.^[2]

Urban agriculture can reflect varying levels of economic and social development. In the global north, it often takes the form of a social movement for sustainable communities, where organic growers, 'foodies,' and 'locavores' form social networks founded on a shared ethos of nature and community holism. These networks can evolve when receiving formal institutional support, becoming integrated into local town planning as a 'transition town' movement for sustainable urban development. In the developing south, [food security](#), nutrition, and income generation are key motivations for the practice. In either case, more direct access to fresh vegetables, fruits, and meat products through urban agriculture can improve food security and [food safety](#).



An urban farm in Chicago



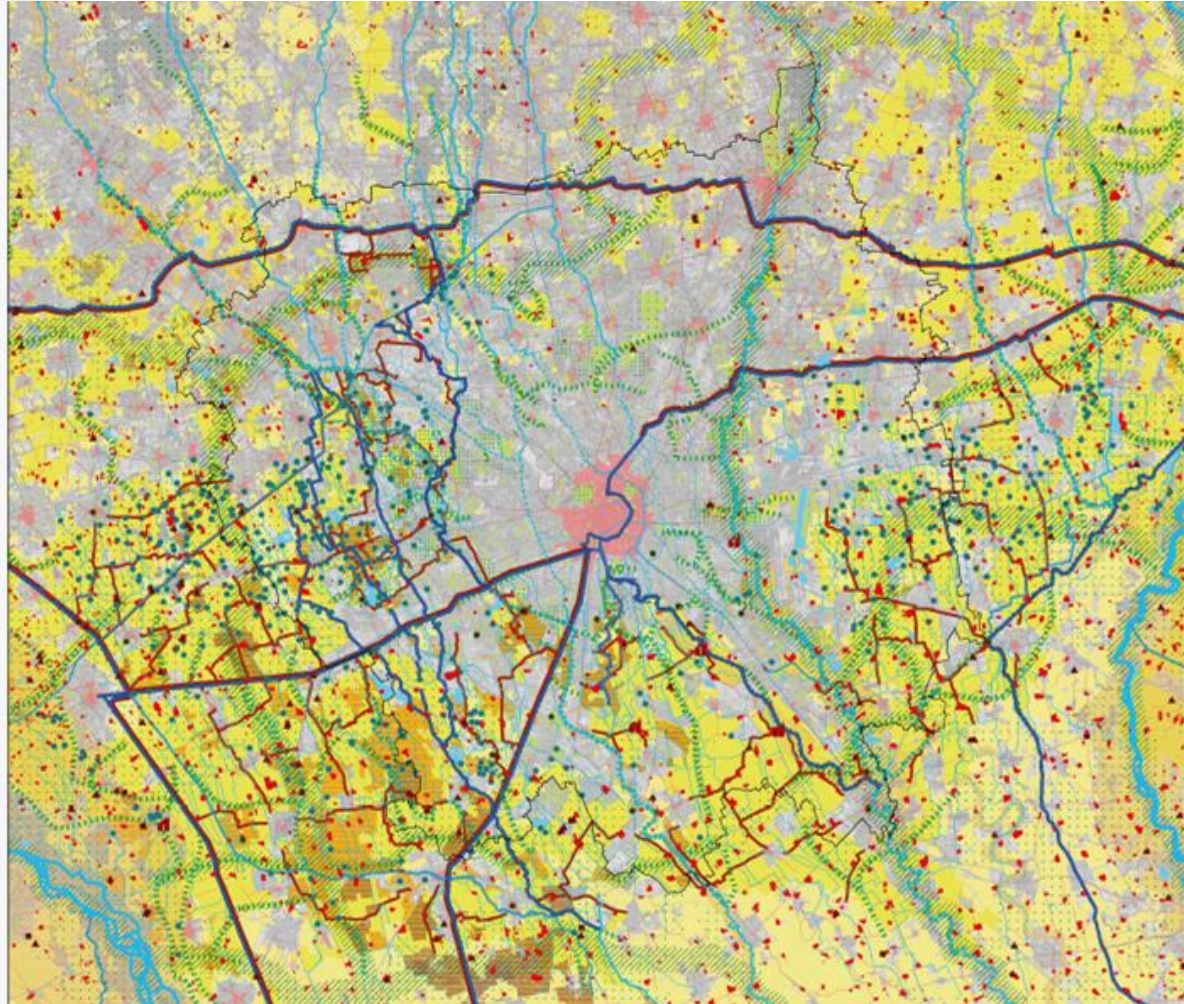
- [Main page](#)
- [Contents](#)
- [Featured content](#)
- [Current events](#)
- [Random article](#)
- [Donate to Wikipedia](#)
- [Wikipedia store](#)

Interaction

- [Help](#)
- [About Wikipedia](#)
- [Community portal](#)

Ochrona krajobrazu rolniczego: Mediolan - strategia *Milano Metropoli Rurale*

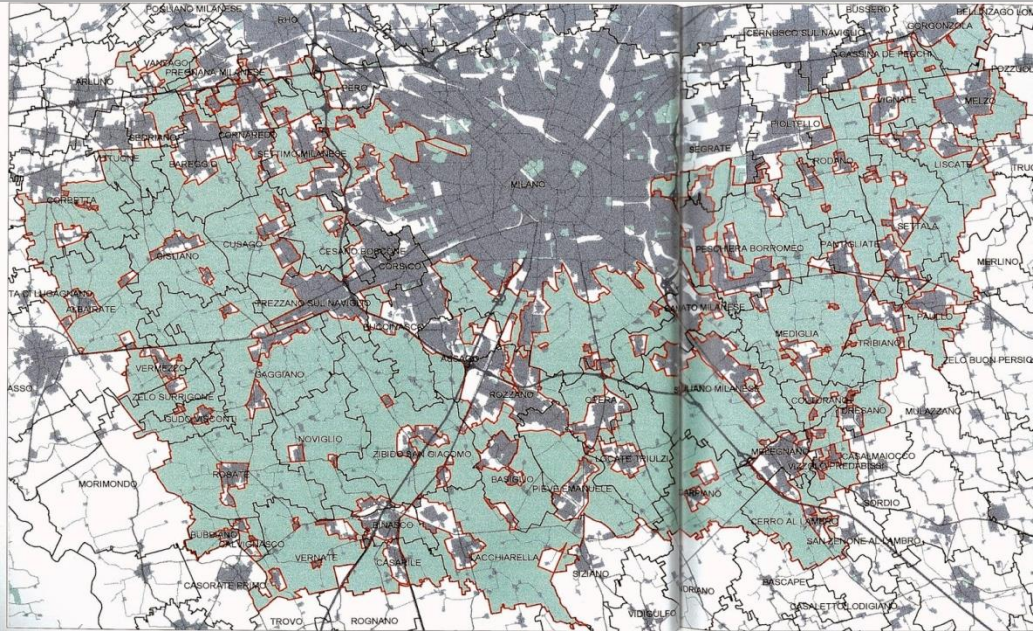
AMBITI TERRITORIALI DI RIFERIMENTO



Mediolan: Parco Agricoli Sud Milani (1990)

Parco delle risaie (2008)

Expo 2015: *Nutrire il pianeta – energia per la vita*



Una mappa per...

1. **Riscoprire l'agricoltura urbana e periurbana e la verticalità a Km 0**
Il suo ruolo importante etico e storico per la qualità della vita e dell'ambiente urbano; i percorsi nei prodotti della campagna milanese, le aziende agricole alla porta della città.
2. **Fare un uso sostenibile del tempo libero**
Riscoprire il valore del mondo agrario milanese, luogo di tempo, di tranquillità, natura e tradizione dentro la città; gli itinerari ciclabili fuori porta, dalla Cassina lungo i Navigli, tra Motta, Cascina, Fontassi.
3. **Conoscere e costruire insieme progetti di riqualificazione e fruizione**
guardare con occhi nuovi il paesaggio del quartiere, conoscere le sue trasformazioni ed i progetti, essere attori partecipi per la salvaguardia delle risorse idriche, della fertilità naturale del suolo, della biodiversità e del paesaggio.



I progetti di oggi e di domani per la qualità della vita



MILANO 2015
NUTRIRE IL PIANETA
ENERGIA PER LA VITA



Babiččino údolí k. Ratibořic (Czechy) ścieżka dydaktyczna



Stanowisko nr 6: łąki z zachowanym systemem melioracji, z lat 1848-74 (kanałami, przepustami, rowami)



Ochrona krajobrazu rolniczego – Park Krajobrazowy im. Desyderego Chłapowskiego (1992)

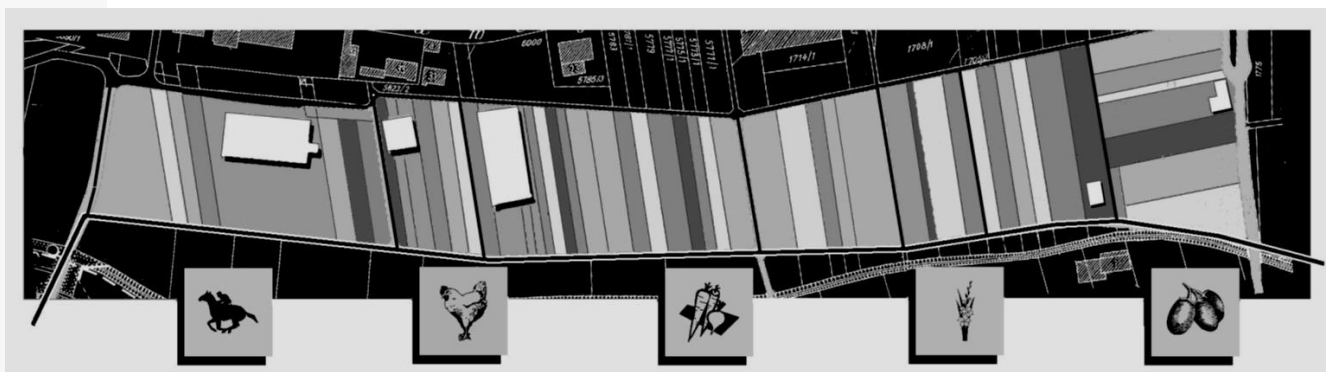
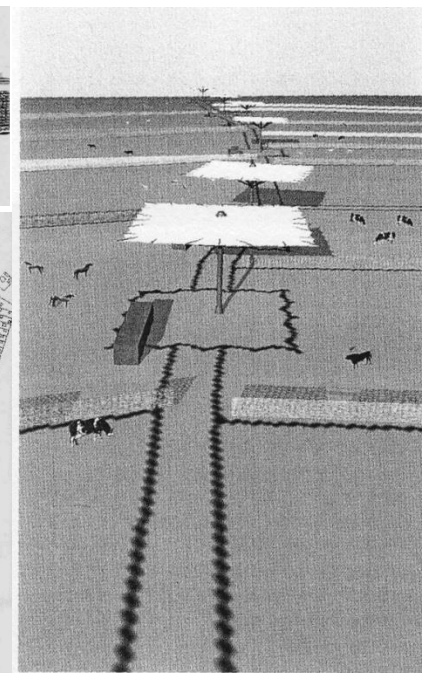
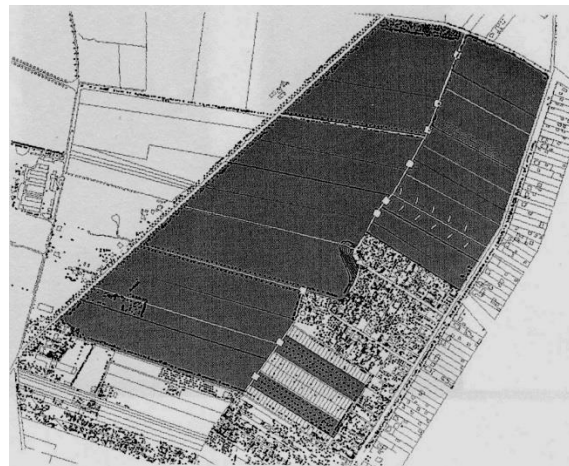
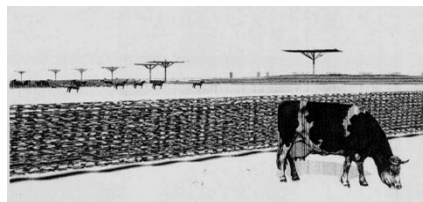


Rolnictwo w mieście – potencjalne korzyści

Wg Bernd Pölling, Wolf Lorleberg, *Bedingungen und Chancen urbaner Landwirtschaft*,
seminarium *Urbaner Gartenbau*, Berlin 09./10.12.2014

ekonomiczne	społeczne	ekologiczne
→ produkcja żywności, karmy dla zwierząt, surowców energetycznych, roślin ozdobnych	→ możliwość bezpośredniego nabywania (zdrowej) żywności u lokalnych producentów	→ przy zachowaniu odpowiednich form produkcji: ochrona i regeneracja środowiska - gleb, wód, powietrza
→ źródło dochodów z podatków dla gminy miejskiej	→ możliwość rekreacji / edukacji / integracji społecznej na odpowiednio zaaranżowanych terenach rolnych	→ Możliwość wykorzystania produkcji rolnej do procesu recyklingu odpadów
→ zaspokajanie lokalnego i regionalnego popytu na produkty rolne	→ odnoszenie kulturowej jakości i wartości przestrzeni poprzez zagospodarowanie	→ wiązanie dwutlenku węgla przez uprawianą roślinność
→ możliwość wykorzystania terenów rolnych w ramach rekultywacji (niektórych) terenów przemysłowych		→ zatrzymywanie wód opadowych w gruncie

Tereny rolne w mieście jako obszary rekreacji / edukacji

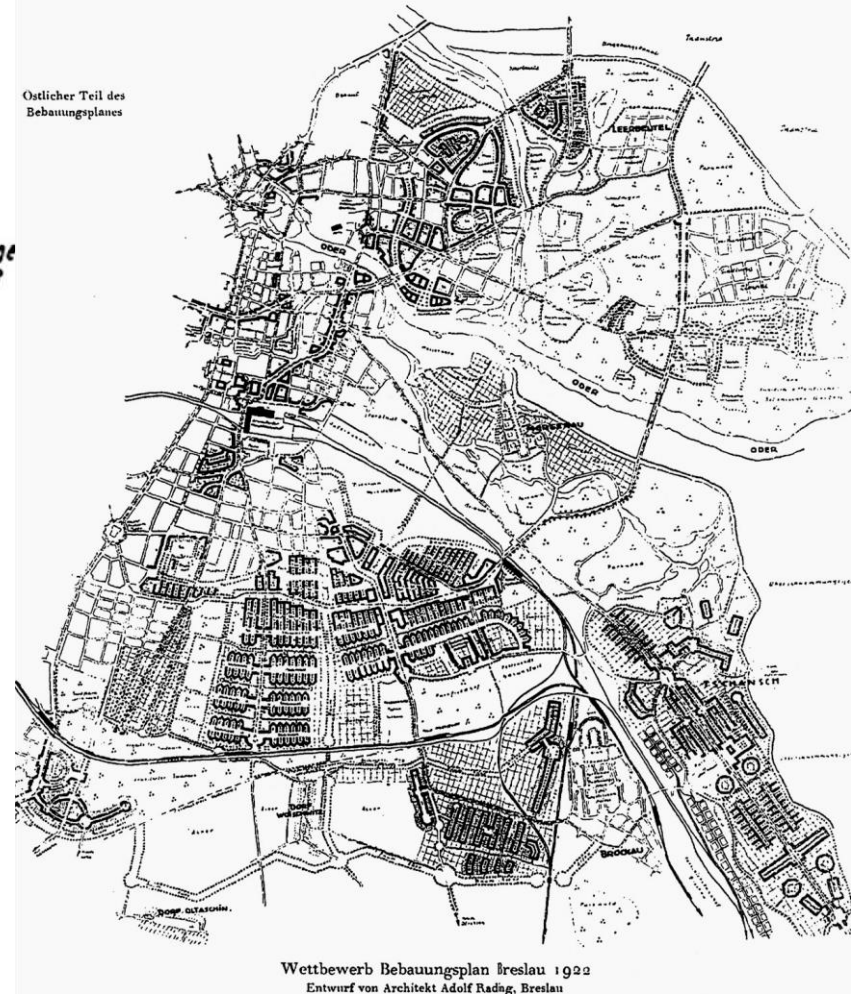
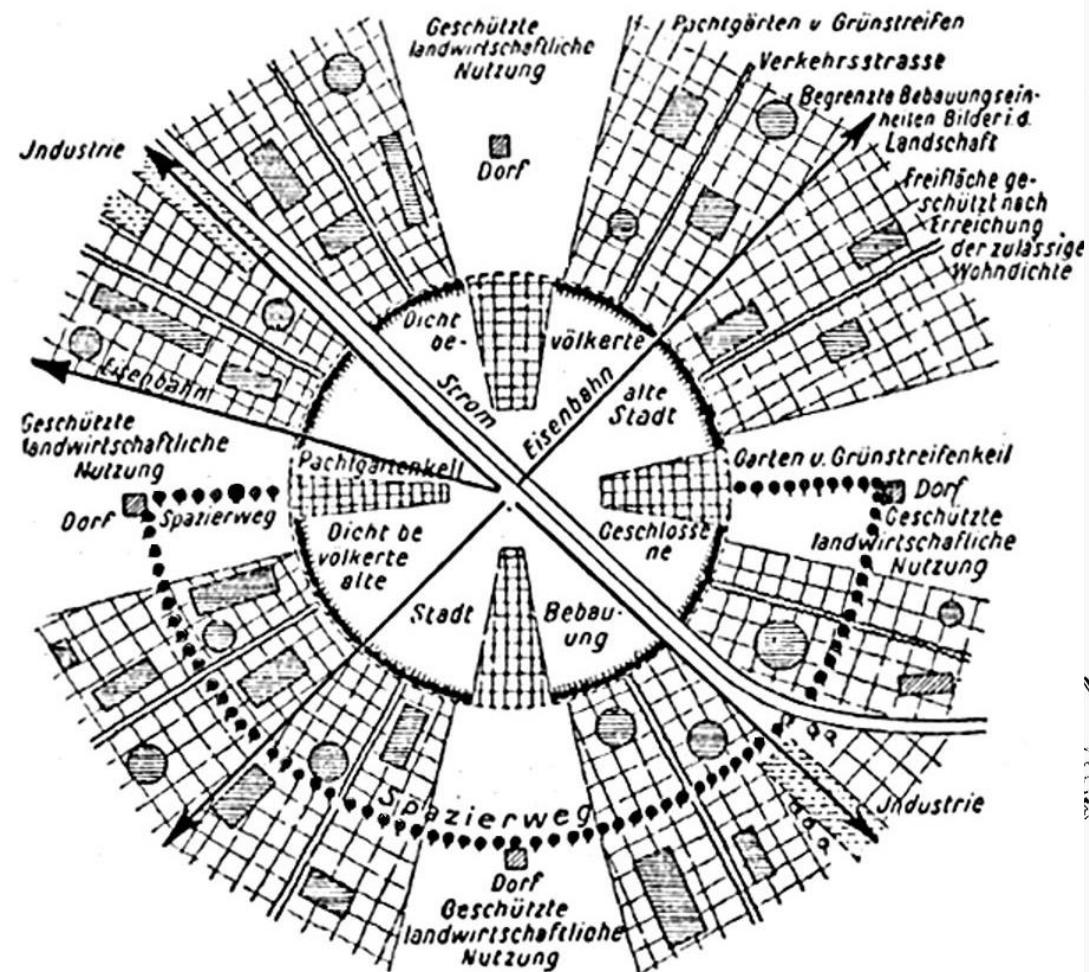


Konceptcja ścieżki spacerowej wśród pól: Leinfelden-Echterdingen (rejon Stuttgartu), Filderpark

Konceptcja zagospodarowania pól w Poczdamie – projekt konkursowy na BUGA 2001

Konceptcja pasa zieleni rekreacyjnej dla Stuttgartu-Dürrelewang

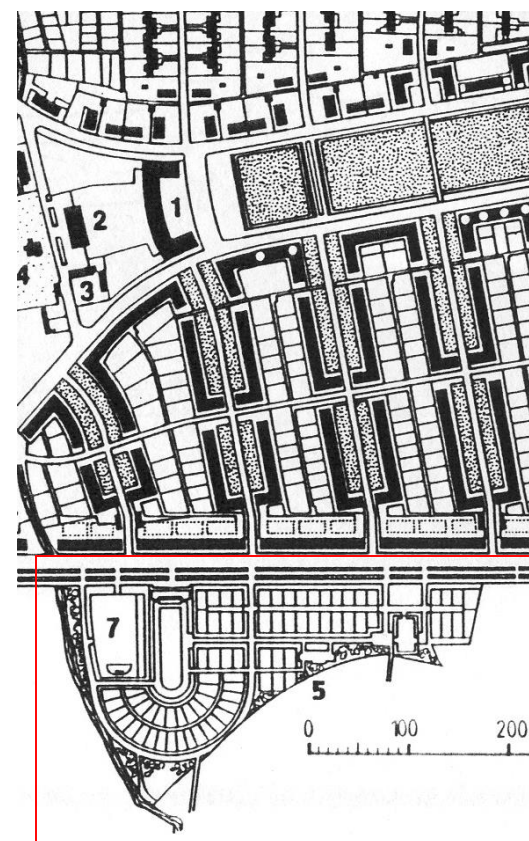
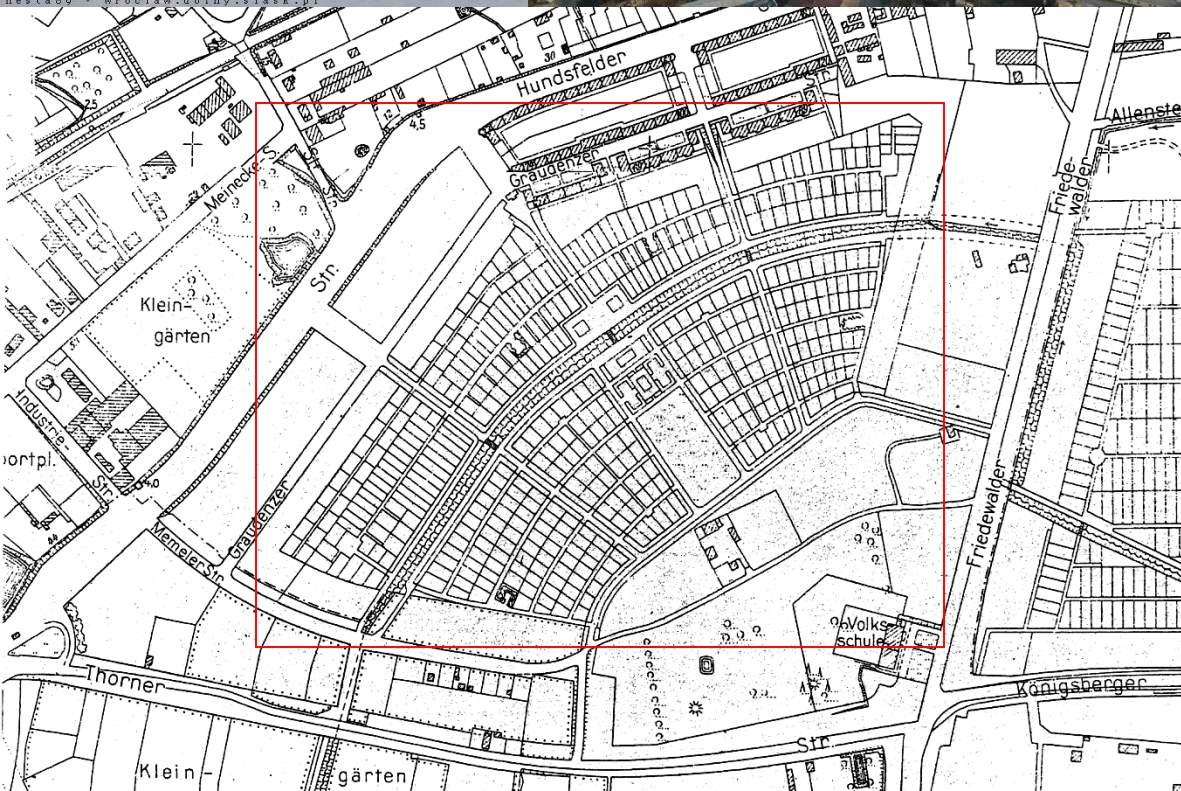
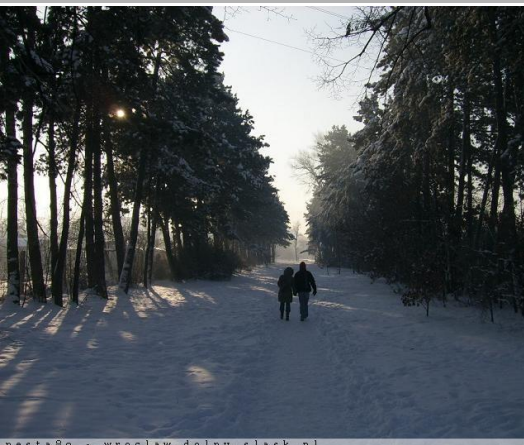
Tereny upraw rolnych i ogrodniczych w mieście jako obszary rekreacyjne: koncepcja wrocławska z lat 20. XX wieku



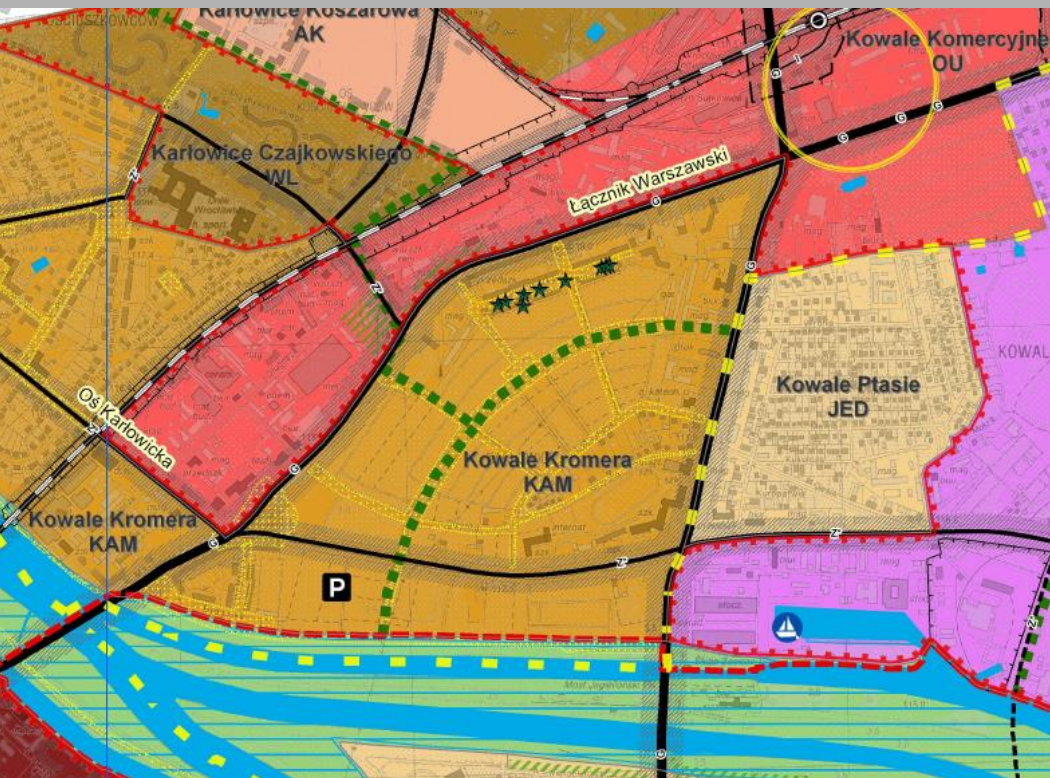
Adolf Rading: schematyczny plan metropolii przyszłości (1925); projekt konkursowy na Wielki Wrocław, 1922 (fragment)

Ogrody działkowe jako ogólnodostępny obszar rekreacyjny

Przykłady wrocławskie: osiedle przy ul. Grudziądzkiej we Wrocławiu, ok. 1930, obrzeże Sępólna, lata 30. XX w.



Ogrody działkowe w rejonie ul. Grudziądzkiej i na Sępólnie w Studium ... (2010) i MPZP



- 2) ukształtowania nowej struktury funkcjonalno-przestrzennej poprzez:
 - a) rozwój lub uzupełnienie istniejących osiedli mieszkaniowych, w zespołach urbanistycznych: *Pilczyce, Grabiszynek Południe, Kowale Kromera, Złotniki,*

RYMUN PLAN ZAGOSPODAROWANIA PRZESTRZENNEGO W REJONIE ULICY KA
RYSUNEK PLANU



Włączenie ogrodów działkowych do terenów zieleni miasta w oparciu o partycypację społeczną, działania kulturotwórcze itp.. → Hamburg BUGA 2013

Weitere Kleingärten übergeben



DBG-NEWS, IGS HAMBURG 2013 – 09/11 Es geht voran: Der Landesbund der Gartenfreunde in Hamburg e.V. übernimmt die nächsten Kleingartenparzellen.

Die neue Kleingartenanlage im Süden des igs-Geländes nimmt weiter Gestalt an. Am Haulander Weg und an der Straße Hauland entstehen insgesamt 109 moderne Schrebergärten. Heute wurden davon weitere 30

Parzellen an den Geschäftsführer des Landesbundes der Gartenfreunde in Hamburg e.V. Dirk Sielmann übergeben. Die Areale dann an interessierte Gartenfreunde zu verpachten, obliegt dem extra für die Belegung dieser neuen Anlage gegründeten Verein „Grüne Freiheit“.

Die Nachfrage nach einem eigenen Kleingarten auf dem igs-Gelände ist riesengroß. „Alle heute übergebenen Parzellen wurden bereits fest an Gartenfreunde verpachtet“, freut sich der Geschäftsführer des Landesbundes der Gartenfreunde in Hamburg Dirk Sielmann mit dem Vorsitzenden der „Grünen Freiheit“, Halil Tas. Der Landesbund vertritt über 300 Kleingärtner- und Schrebergärtner-Vereine mit mehr als 35.000 Parzellen und 45.000 Mitgliedern und hat es sich zur Aufgabe gemacht, in enger Zusammenarbeit mit der igs bis 2013 zeitgemäße Musterparzellen anzulegen.

Auf sieben der 30 Parzellen wird der offizielle Ausstellungsbeitrag des Kleingartenwesens präsentiert. Gezeigt wird ein neuartiges „Kleingartendorf“ mit unterschiedlichen Gartenkonzepten und individuellen Gartengestaltungen – vom typischen Schrebergarten bis hin zu asiatischen und mediterranen Gärten. „Hier können dann im Ausstellungsjahr 2013 unsere Gäste abwechslungsreiche Praxisbeispiele für den Hausgebrauch bestaunen und Inspirationen für das eigene Grün finden“, so igs-Chef Heiner Baumgarten.

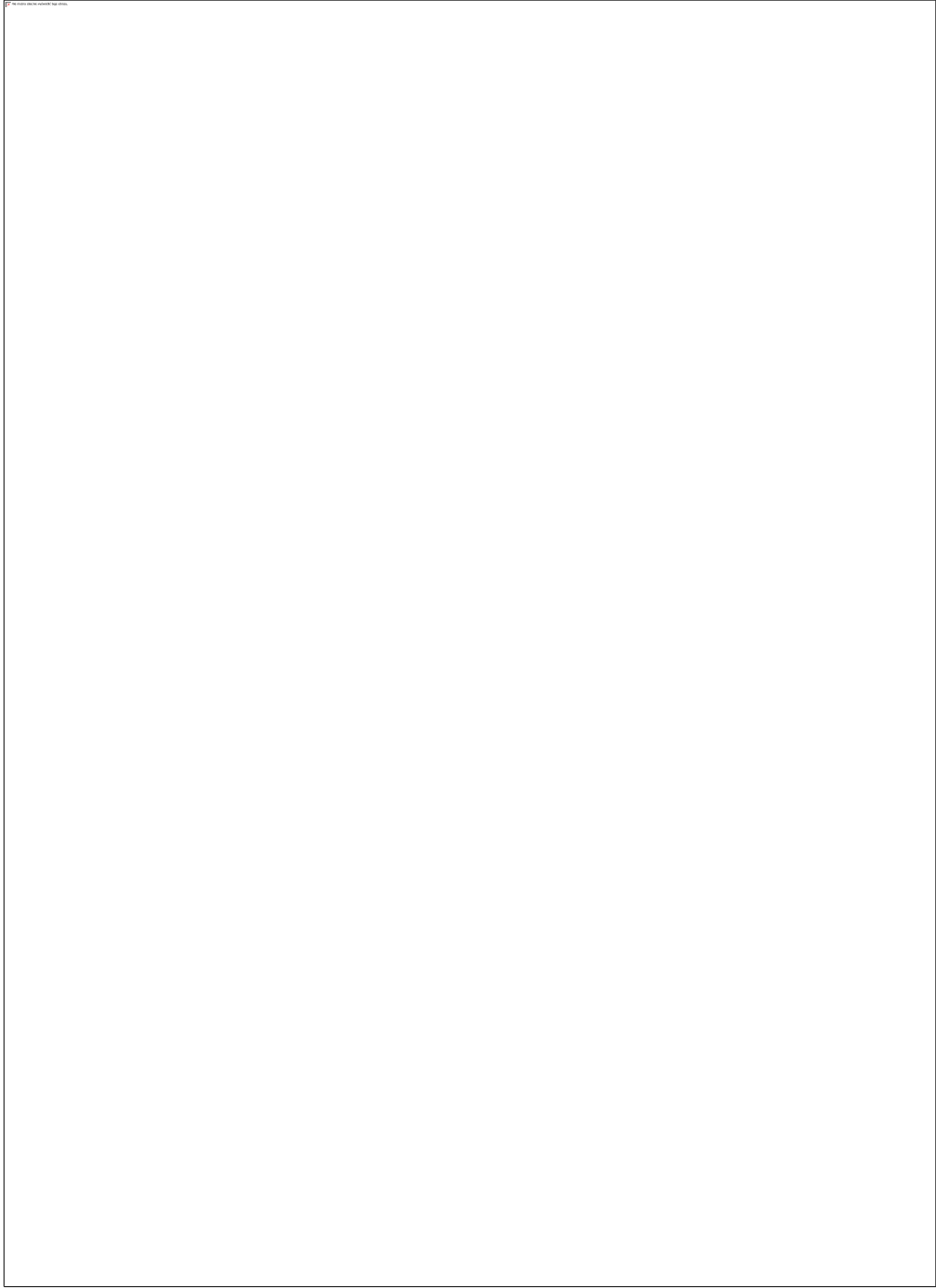
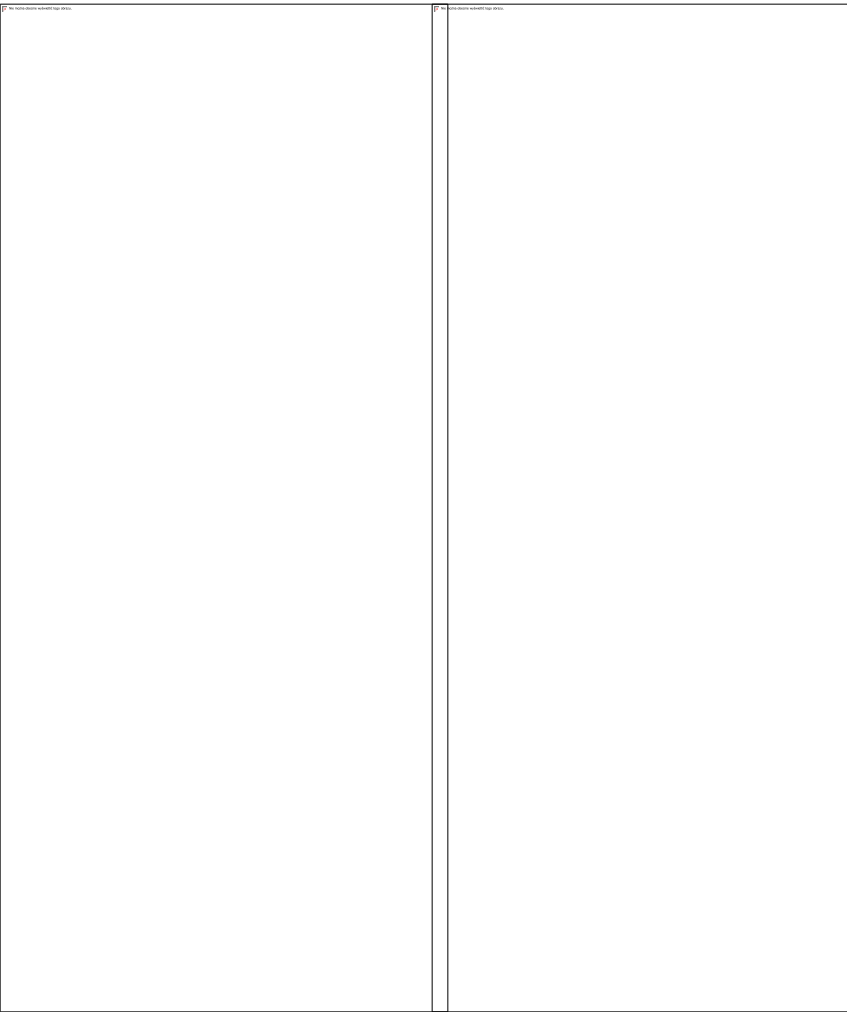
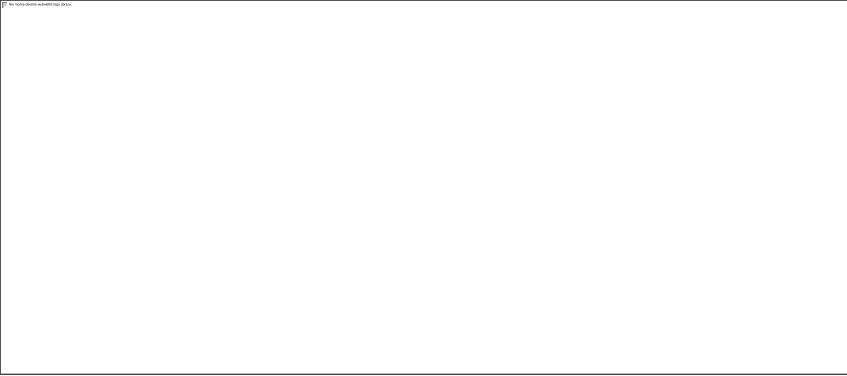
Kleingärten spielen im Ausstellungskonzept der internationalen Gartenschau Hamburg 2013 eine wichtige Rolle und prägen das Gesicht des Parks in wesentlichen Teilen. Ein Großteil der Bestandskleingärten wird so selbst zur Ausstellung für die Gartenschaubesucher.





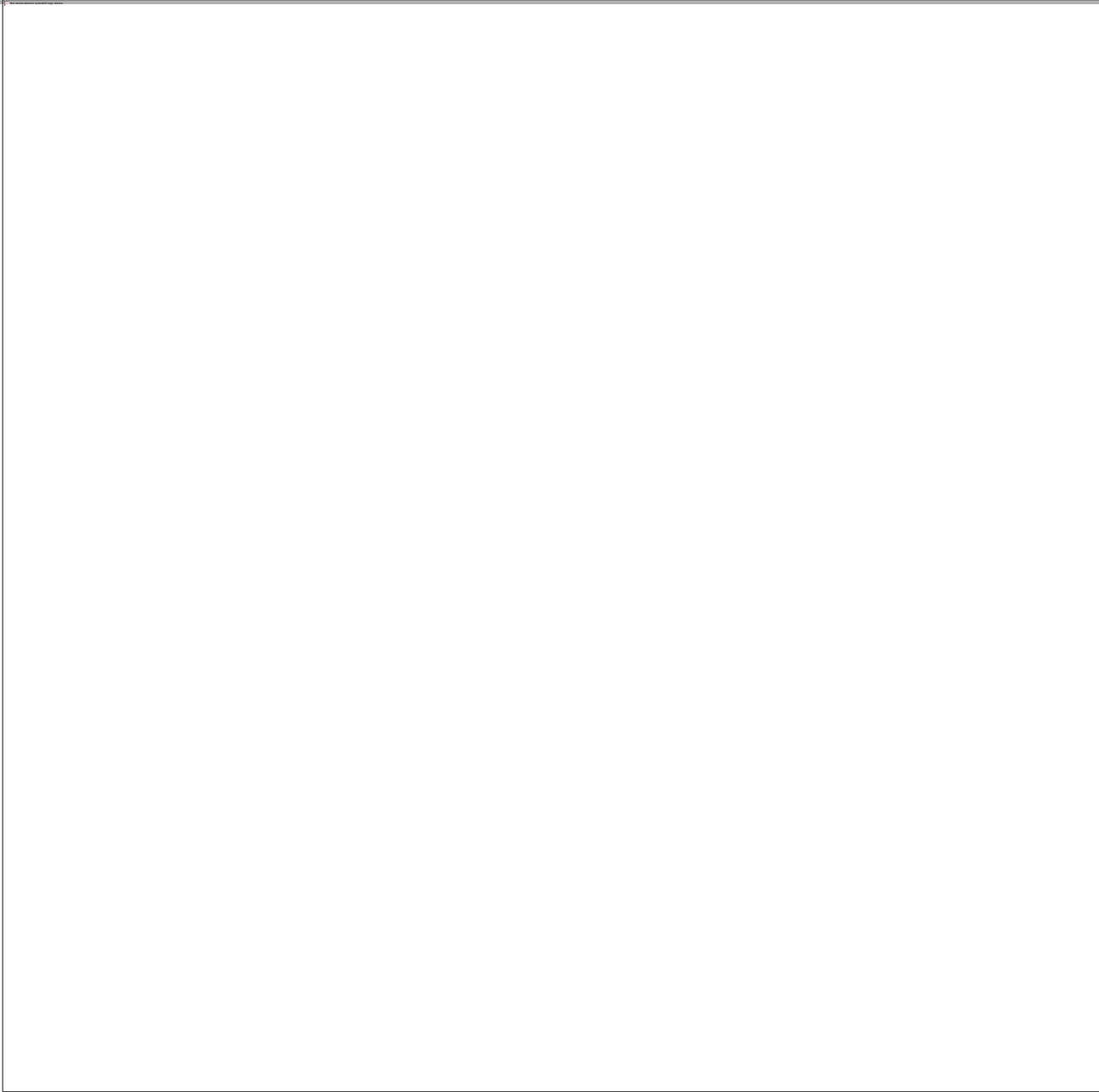
Wrocław-Osobowice: potencjalne tereny upraw rekultywacja + rekreacja + ochrona krajobrazu kulturowego



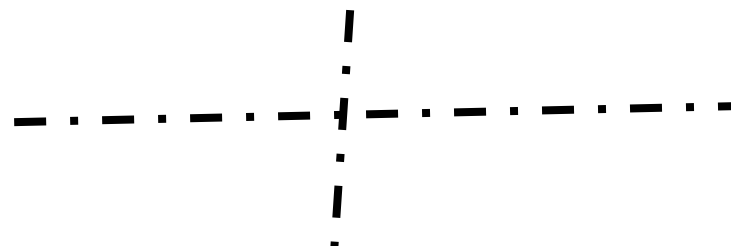


Tereny rolne w mieście jako obszar ochrony „krajobrazów reliktowych”

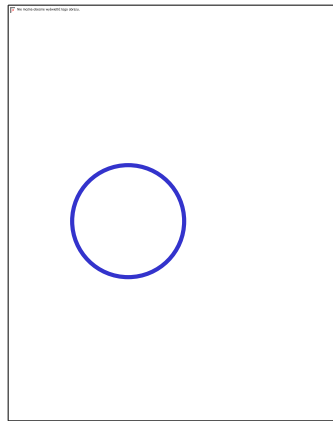
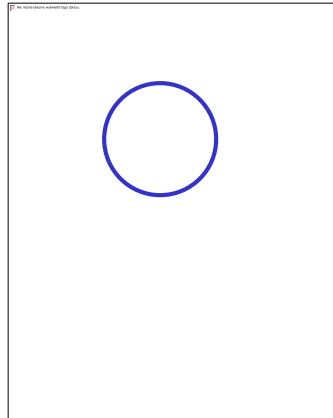
Mediolan, Parco della risaie (2008)

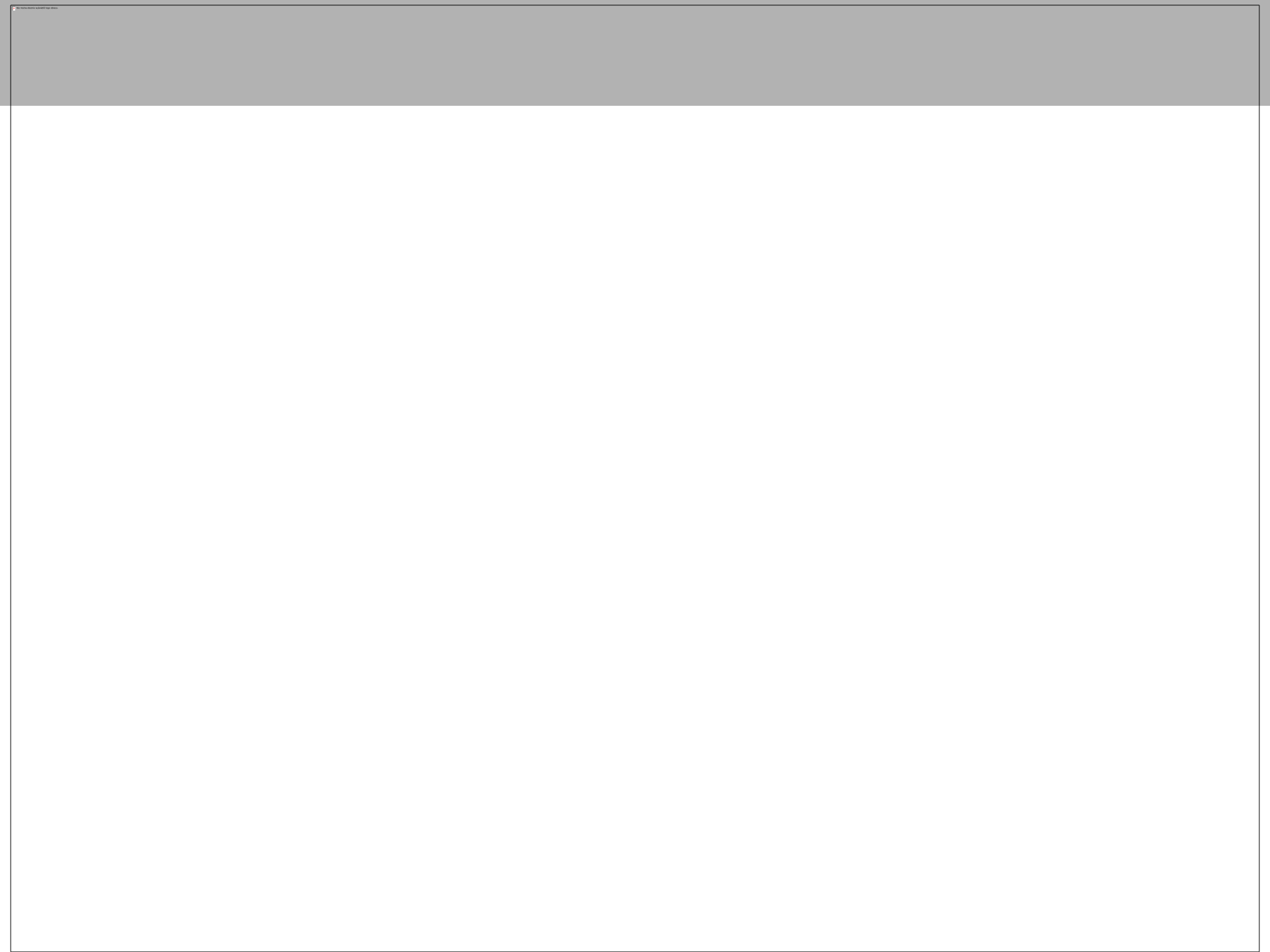


Wrocław-Jerzmanów



„Park rolniczy” na Opatowicach – potencjalna forma zagospodarowania uparkowanego krajobrazu agrarnego dóbr Opatowickich





Tereny rolnicze w mieście jako rezerwa terenu

1826

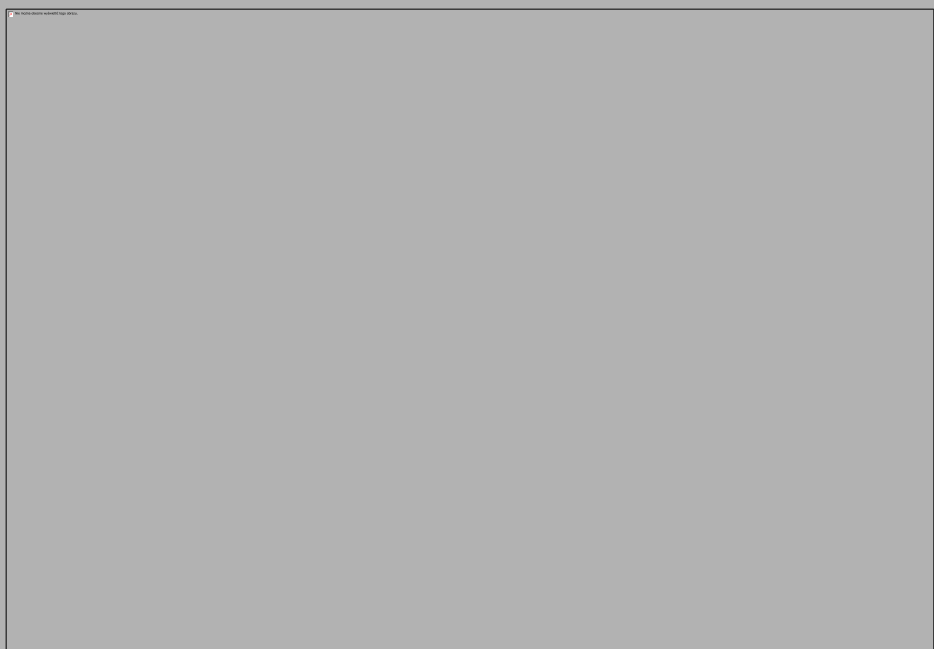
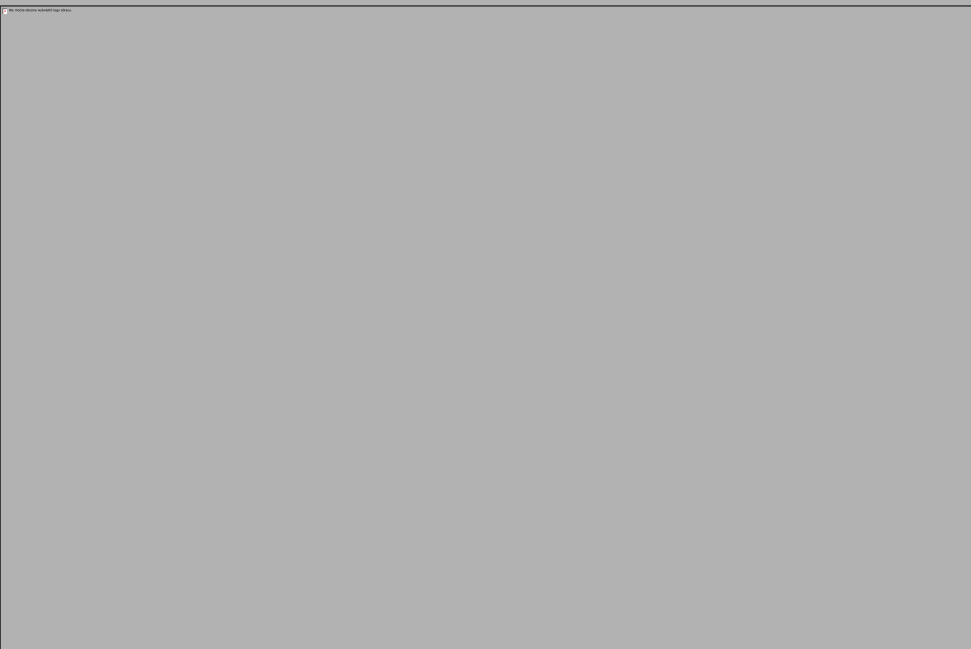
1934



PROJEKT MIEJSCOWEGO PLANU
ZAGOSPODAROWANIA PRZESTRZENNEGO
ZESPOŁU URBANISTYCZNEGO NOWE ŻERNIKI
WE WROCŁAWIU

KWIECIEŃ 2009 r.

Tereny rolnicze w mieście jako środek estetyzacji terenów otwartych



Lindängelund Park (Dania) – koncepcja projektowa. Wg old.sla.dk