

10 zasad Błękitnej Strategii Wrocławia

1. WODA JEST ŹRÓDŁEM ŻYCIA I ZASOBEM STRATEGICZNYM W KAŻDEJ POSTACI, W JAKIEJ WYSTĘPUJE NA TERENIE MIASTA. DLATEGO....

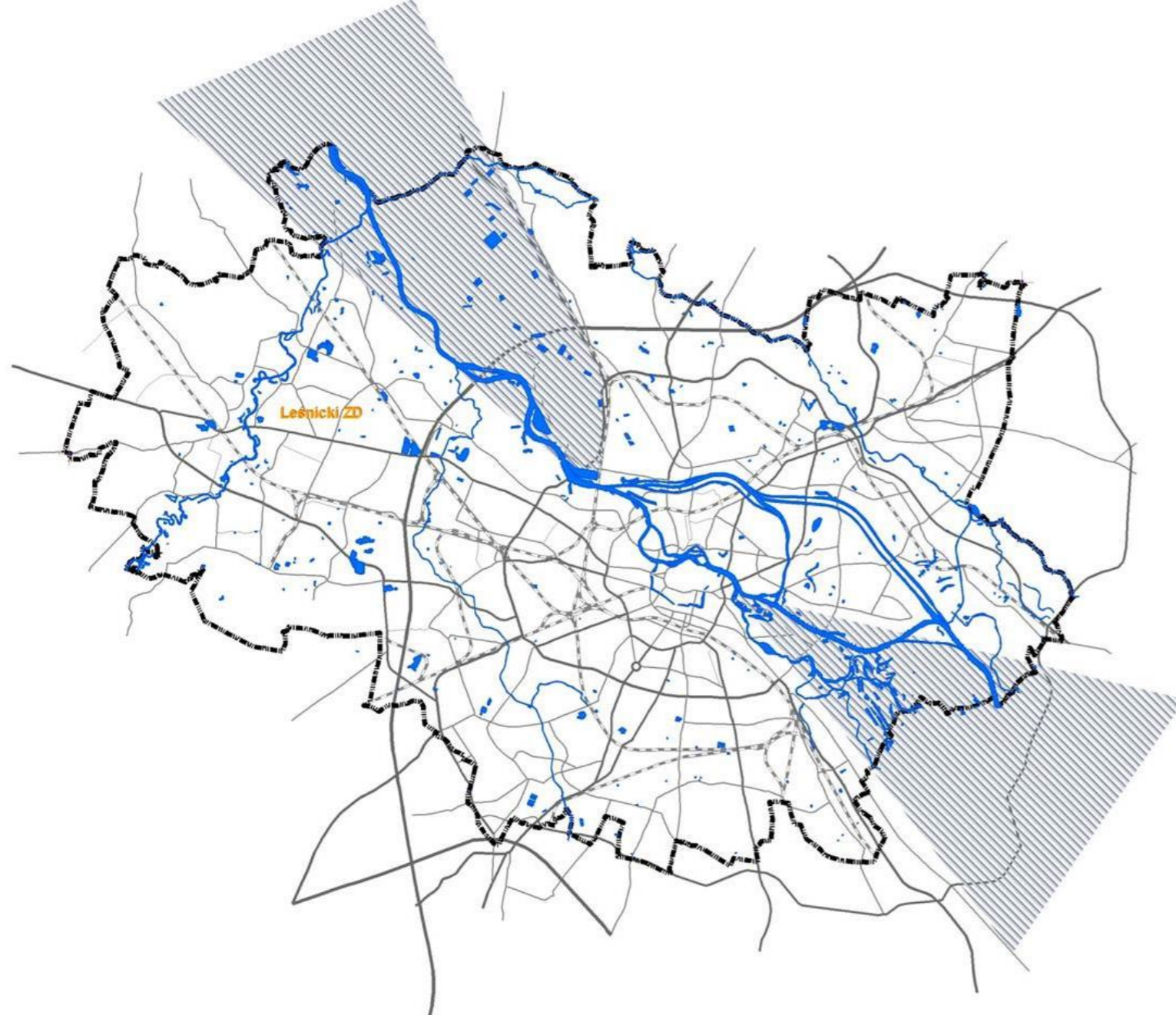
Alina Drapella-Hermansdorfer,
Politechnika Wroclawska

Autor: Sebastian Wypych

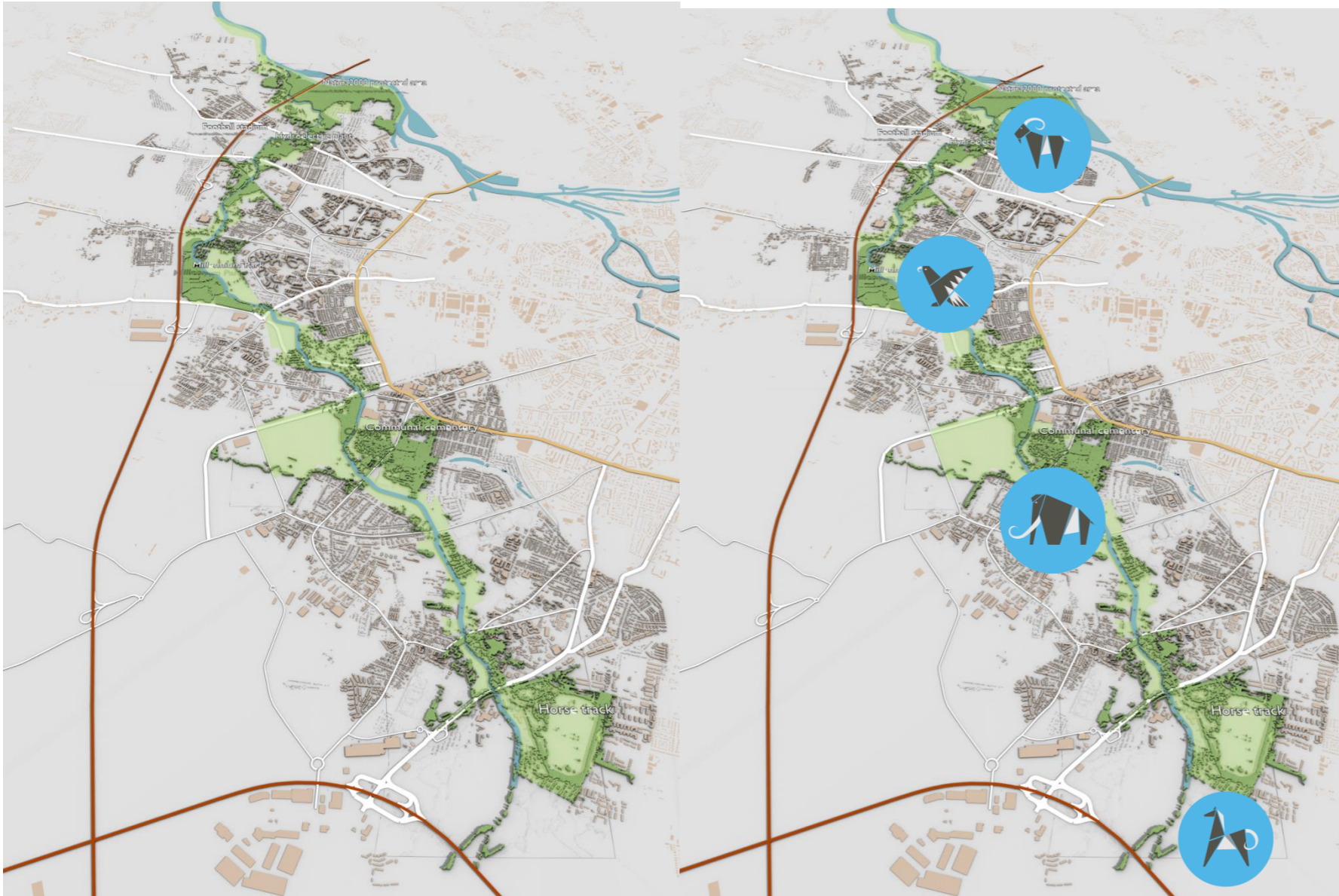


Neckarsulm – Atelier Dreiseitl

DLATEGO BSW MUSI
UWZGLĘDNIĆ WE
WZAJEMNYM POWIĄZANIU
WYSTĘPUJĄCE
NA TERENIE MIASTA:
- WODY POWIERZCHNIOWE,
- WODY PODZIEMNE
- WODY DESZCZOWE
ORAZ
TOWARZYSZĄCY IM
SYSTEM ZIELENI.



2.
WODY POWIERZCHNIOWE
WE WROCŁAWIU
TO GŁÓWNIERZEKI.
MAJĄ SWOJĄ HIERARCHIĘ,
SWOJE NAZWY,
SWOJE WŁASNE HISTORIE.
DLATEGO....



**DLATEGO ICH
ZAGOSPODAROWANIE MUSI
UWZGLĘDNIĄĆ
ZRÓŻNICOWANY
POTENCJAŁ
I KULTUROWĄ TOŻSAMOŚĆ
Z KAŻDEJ RZEK,
A TAKŻE ICH NATURALNE
POŁĄCZENIA ZE STREFĄ
METROPLITALNĄ.**



3.
PRZEZ WROCŁAW PŁYNIE
TYLKO JEDNA RZEKA
O PARAMETRACH DROGI
WODNEJ.
POSIADA ONA POŁĄCZENIA
ŻEGLOWNE Z CAŁĄ SIECIĄ
RZEK I KANAŁÓW
ZACHODNIEJ EUROPY..
DLATEGO...



DLATEGO WYKORZYSTANIE
ODRY JAKO DROGI WODNEJ
POWINNO MIEĆ ZNACZENIE
PRIORYTETOWE DLA
POLITYKI PRZESTRZENNEJ
MIASTA.



4.
RZEKI I INNE WYBITNE
ELEMENTY TOPOGRAFII
TERENU NALEŻĄ
DO PODSTAWOWYCH
SKŁADNIKÓW
KOMPOZYCJI
KRAJOBRAZOWEJ.
DLATEGO....

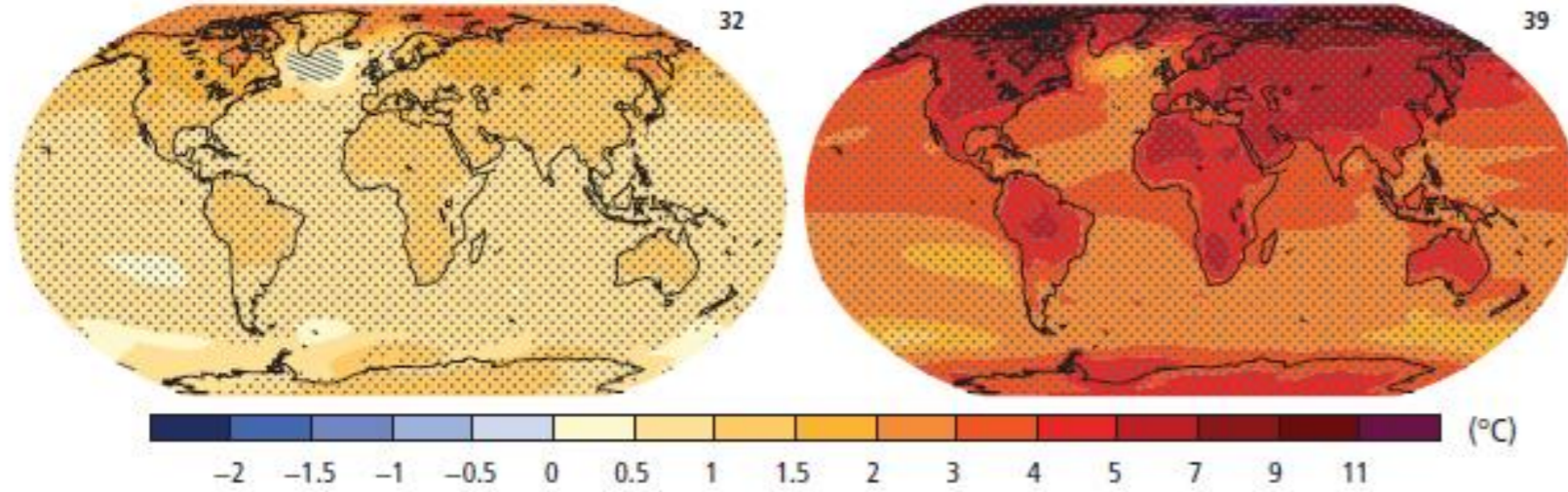


DLATEGO DOLINY
I PARKI RZECZNE – JAKO
SYSTEM PRZESTRZENI
PUBLICZNYCH –
MOGĄ SCALIĆ
ROZPROSZONE
STRUKTURY ZABUDOWY,
(W SENSIE SPOŁECZNYM
I KRAJOBRAZOWYM),
TAK JAK SIĘĆ WODNA
SCALA OBSZAR ZLEWNI.

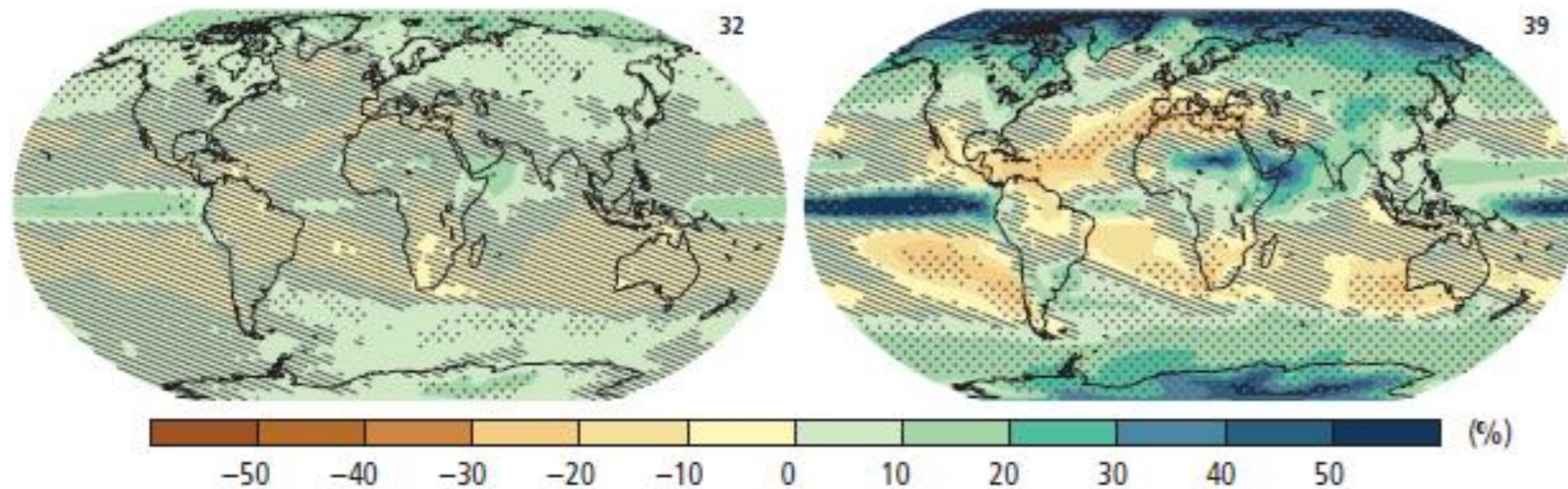
RCP2.6

RCP8.5

(a) Change in average surface temperature (1986–2005 to 2081–2100)



(b) Change in average precipitation (1986–2005 to 2081–2100)



5. WSZYSTKIE SCENARIUSZE PRZYSZŁOŚCI WSKAZUJĄ, ŻE KLIMAT SIĘ OCIEPLI A WODY ZACZNIE UBYWAĆ.

RCP – reprezentatywne scenariusze zmian koncentracji GHG
RCP2.6 – przy rygorystycznych ograniczeniach emisji GHG
RCP8.5 – przy wysokiej emisji GHG

Dane: Międzyrządowego Zespołu ds. Zmian Klimatu (IPCC) 2014

Fig. SPM 7, http://www.ipcc.ch/pdf/assessment-report/ar5/syr/syr_AR5_FINAL_full.pdf



DLATEGO PODSTAWOWYM
ZADANIEM GOSPODARKI
WODNEJ WROCŁAWIA
BĘDZIE SPOWALNIANIE
SPŁYWU WODY,
BUDOWANIE STOPNI
WODNYCH, WSPIERANIE
MAŁEJ RETENCJI ORAZ
BUFOROWYCH STREF
ZIELENI WZDŁUŻ
BRZEGÓW
A PRZEDE WSZYSTKIM
**OGRANICZANIE ZUŻYCIA
WODY PITNEJ**



6.
ROSNAĆCA ILOŚĆ
POWIERZCHNI
NIEPRZEPUSZCZALNYCH
DLA WODY (ZABUDOWA,
KOMUNIKACJA)
ZWIĘKSZA ZAGROŻENIA
POWODZIOWE NA SKUTEK
ULEWNYCH DESZCZÓW.
DLATEGO....

http://www.greatnewsnetwork.org/index.php/news/article/toronto_becomes_first_city_to_mandate_green_roofs/



**DLATEGO NALEŻY
OPRACOWAĆ I WDRAŻAĆ
WROCŁAWSKIE
STANDARDY
ZAGOSPODAROWANIA
WÓD DESZCZOWYCH
W MIEJSCU OPADU,
JAK TO MA MIEJSCE
W NOWYM JORKU,
KOPENHADZE I WIELU
INNYCH MIASTACH
ŚWIATA.**

<http://waterbydesign.com.au/ekostaden-augustenburg-ecocity-augustenburg/>



BŁĘKITNO-ZIELONA INFRASTRUKTURA W ULICY

projekt Cloudburst – KOPENHAGA

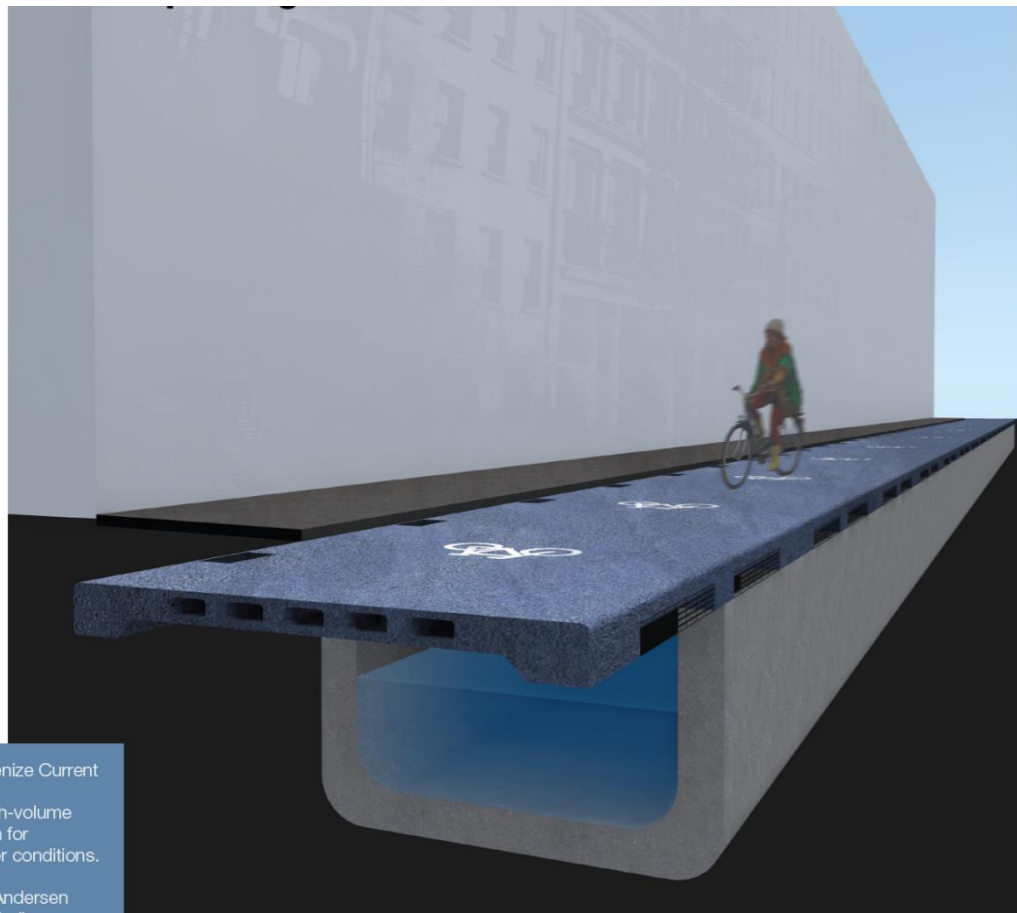
<http://www.copenhagenize.com/2015/03/the-copenhagenize-current-stormwater.html>



BŁĘKITNO-ZIELONA INFRASTRUKTURA W ULICY

projekt Cloudburst – KOPENHAGA

<https://stateofgreen.com/en/news/turning-copenhagen-blue-and-green>



The Copenhagenize Current

Concept for high-volume rainwater trench for extreme weather conditions.

Mikael Colville-Andersen
Steve C. Montebello

COPENHAGENIZE EU



BŁĘKITNO-ZIELONA INFRASTRUKTURA W ULICY

projekt Copenhagenize Current

<http://www.copenhagenize.com/2015/03/the-copenhagenize-current-stormwater.html>



7.
TERENY ZIELENI SĄ
NATURALNYMI
OBSZARAMI
PRZECHWYTYWANIA
WODY DESZCZOWEJ
I JEJ PRZEPUSZCZANIA
W GŁĄB GLEBY.
DLATEGO.....



KORZYŚCI:

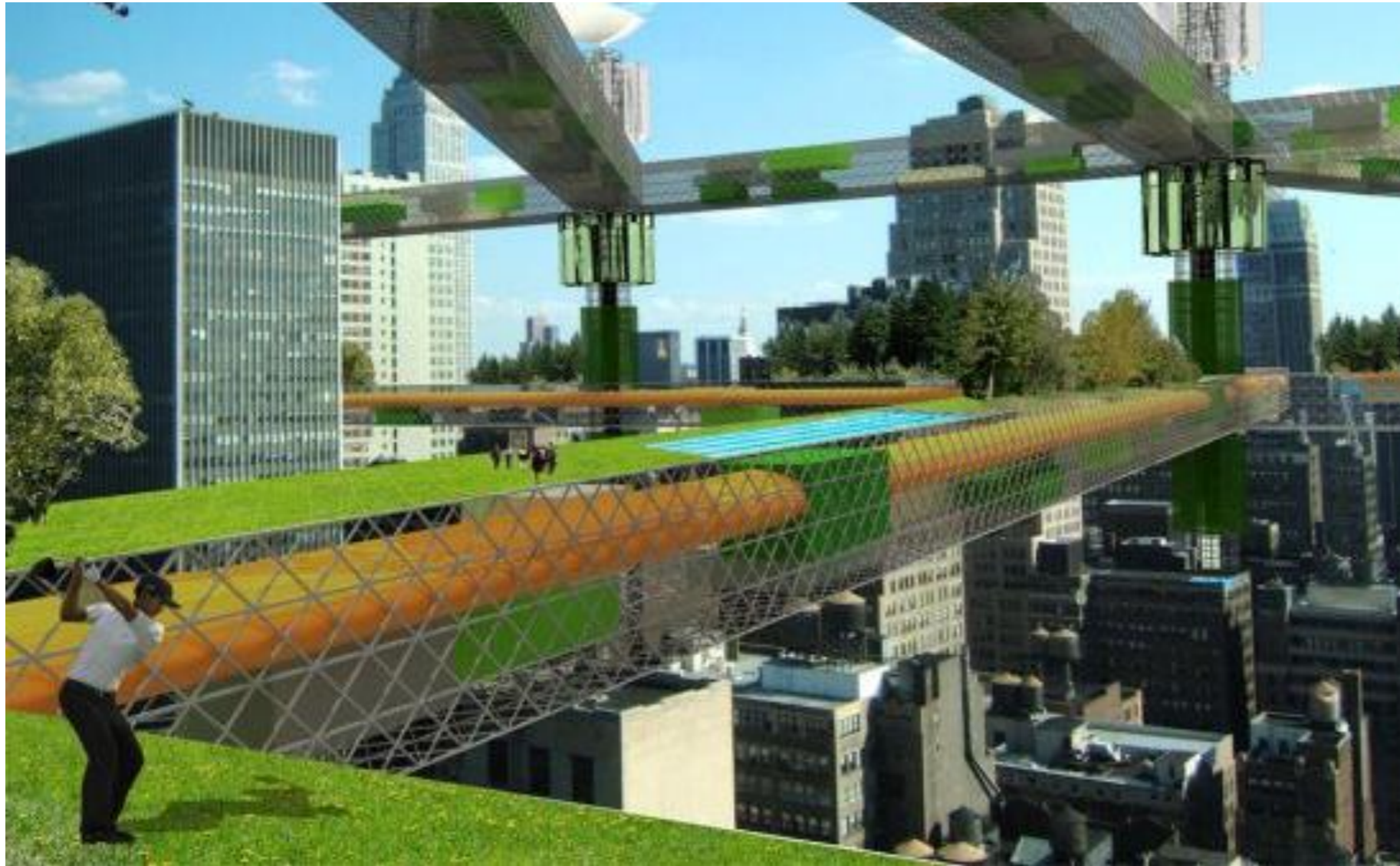
- Oczyszczanie wód deszczowych (np. za pomocą systemu biofiltracyjnego)
- Zwiększona retencja wód deszczowych i lepszy stan akwenów pod kątem Ramowej Dyrektywy Wodnej KE
- Poprawa mikroklimatu, jakości powietrza i mniejsze zagrożenie występowania chorób alergicznych i astmy
- Udostępnienie przestrzeni na rzecz rekreacji i ekologicznego transportu publicznego
- Większa elastyczność miasta pod kątem przystosowania się do globalnych zmian klimatu
- Poprawa atrakcyjności przestrzeni miejskich dla mieszkańców i inwestorów

DLATEGO BŁĘKITNA STRATEGIA WROCŁAWIA MUSI SIĘ WIĄZAĆ Z SYSTEMEM ZIELENI MIEJSKIEJ, JAK W ŁODZI, GDZIE SYSTEM NIEBIESKO-ZIELONEJ INFRASTRUKTURY ZOSTAŁ WŁĄCZONY DO STRATEGII MIASTA

- SSSB - Sekwencyjny System Sedymentacyjno-Biofiltracyjny

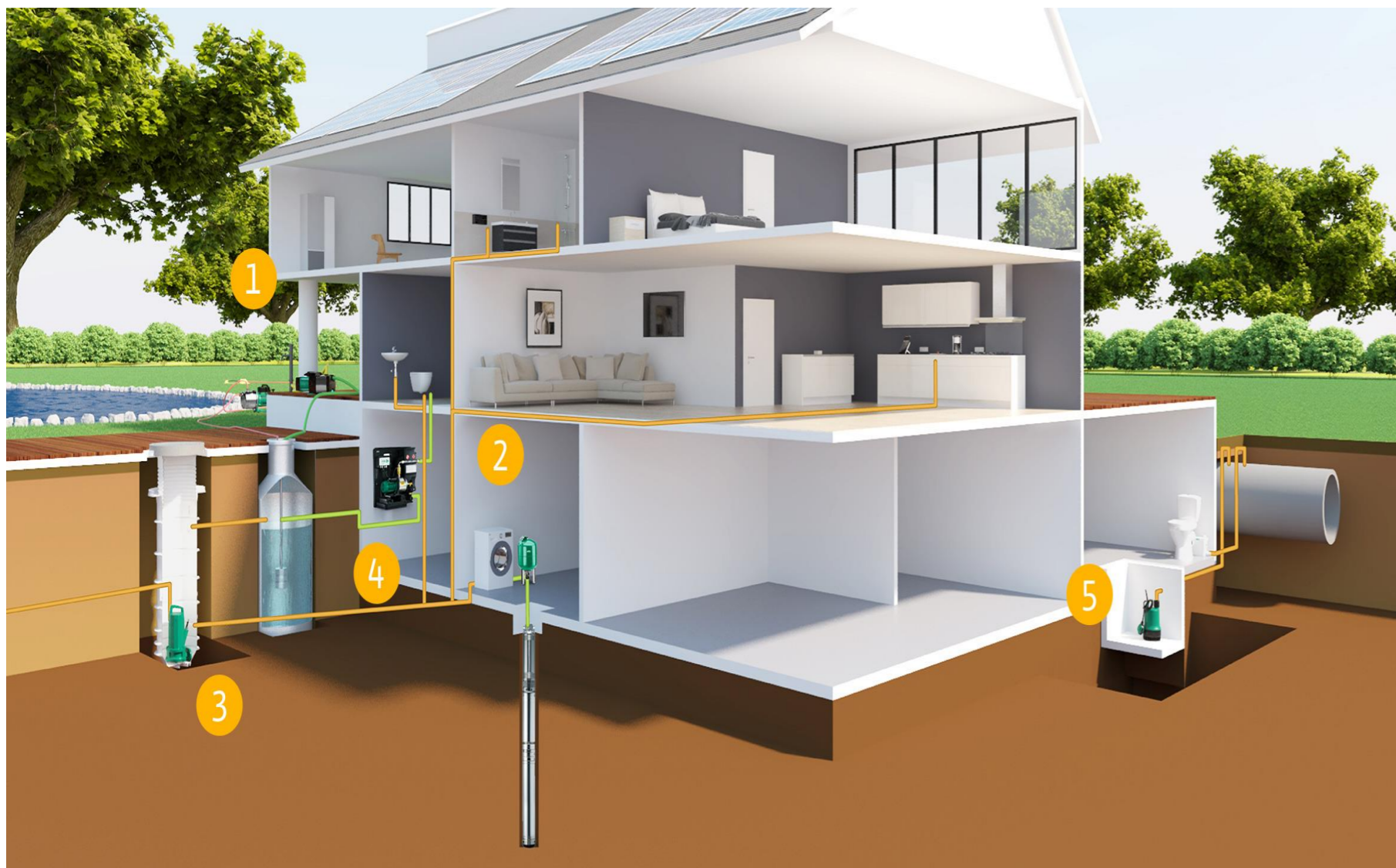
■ Rys. 4. Rozwiązania ekohydrologiczne w miastach skutkują m.in. czystszym powietrzem, poprawą mikroklimatu, oczyszczonymi wodami deszczowymi. Błękitno-Zielona Sieć w Łodzi sprzyja zrównoważonemu rozwojowi miasta





<http://www.greendiary.com/efficient-living-machine-instills-sustainability-into-urban-lifestyle.html>

8.
CZYSTOŚĆ WÓD SIĘ WIAŻE
Z OCZYSZCZANIEM
ŚCIEKÓW.
DLATEGO WIĘKSZĄ
KORZYŚCIĄ DLA MIASTA
JEST POSIADANIE KILKU
OCZYSZCZALNI ŚCIEKÓW
O INNOWACYJNYCH
TECHNOLOGIACH (ALGI)
NIŻ UZALEŻNIENIE SIĘ
OD SCENTRALIZOWANEGO
SYSTEMU Z JEDNĄ
OCZYSZCZALNIĄ.



9.
ZASOBY WÓD
PODZIEMNYCH SĄ
OGRANICZONE..
DLATEGO NALEŻY
OGRANICZAĆ POBÓR
WÓD ZE STUDNI
GŁĘBINOWYCH,
WSPIERAJĄC
JEDNOCZEŚNIE
ZAKŁADANIE CYSTERN
DO MAGAZYNOWANIA
WODY.



fot: Wojtek Laski/East News

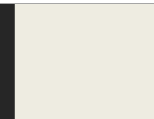
10.
OBYWATELI NIE
INTERESUJE NIEMOC
I PODZIAŁY
KOMPETENCYJNE
W ZARZĄDZANIU WODAMI.
ZADANIEM ADMINISTRACJI
JEST ROZWIĄZYWANIE
PROBLEMÓW, KTÓRE
SAMA GENERUJE.
DLATEGO JAKO NARZĘDZIE
REALIZACJI BSW NALEŻY
POWOŁAĆ

WODNY OKRĄGŁY STÓŁ



MADRID RIO – PROJEKT Z WIZJĄ

<https://spfaust.wordpress.com/2011/06/10/madrid-rio-ii-arganzuela-footbridge-etc-opens/>





Neckarsulm – Atelier Dreiseitl