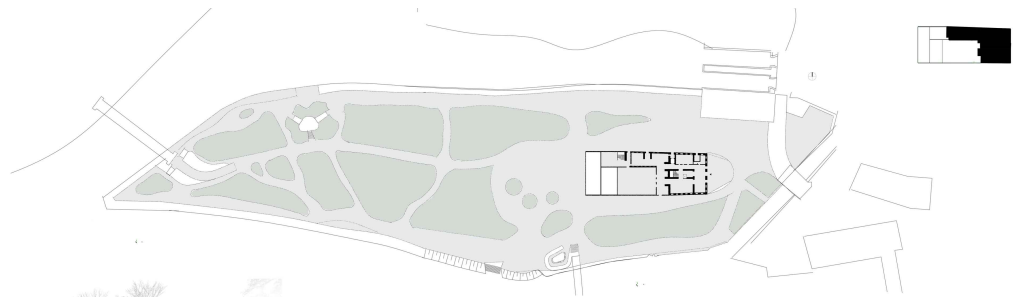
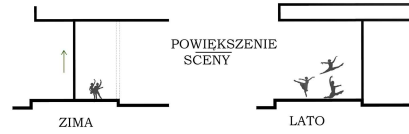
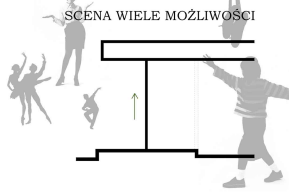


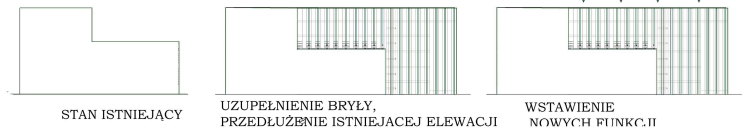
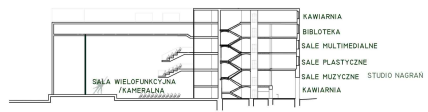
ORIENTACJA 1:5000



SYTUACJA 1:1000



## WYSPA SŁODOWA 7



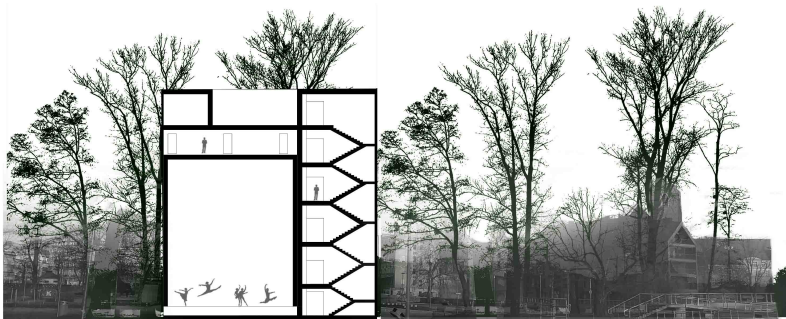
STAN ISTNIEJĄCY

UZUPEŁNIENIE BRYŁY, PRZEDŁUŻENIE ISTNIEJĄCEJ ELEWACJI

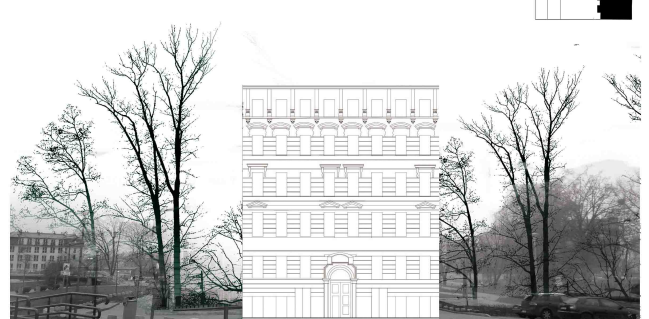
WSTAWIENIE NOWYCH FUNKCJI



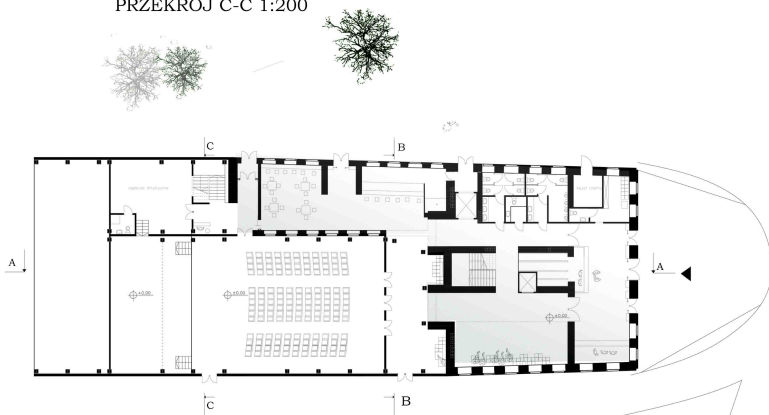
Autor: Adrianna Drohomińska  
 Projektant: Dr inż. arch. Tomasz Glowacki  
 Wydział Architektury Politechniki Wrocławskiej  
 2 rok 3 sem 2014/15



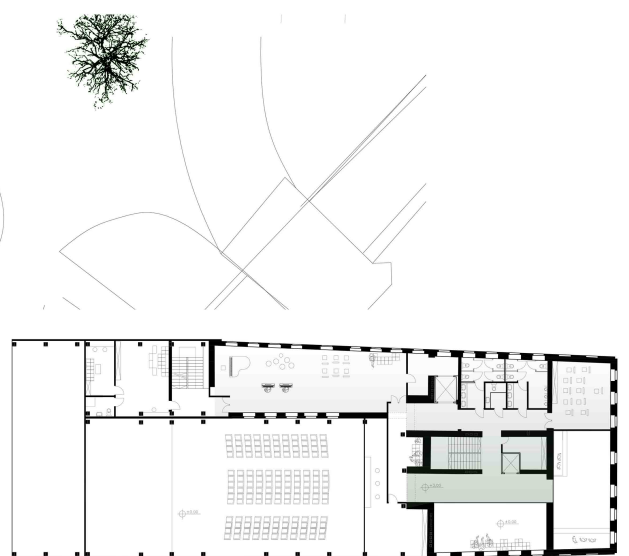
PRZEKRÓJ C-C 1:200



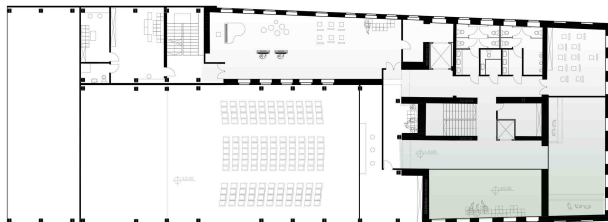
ELEWACJA WSCHODNIA 1:200



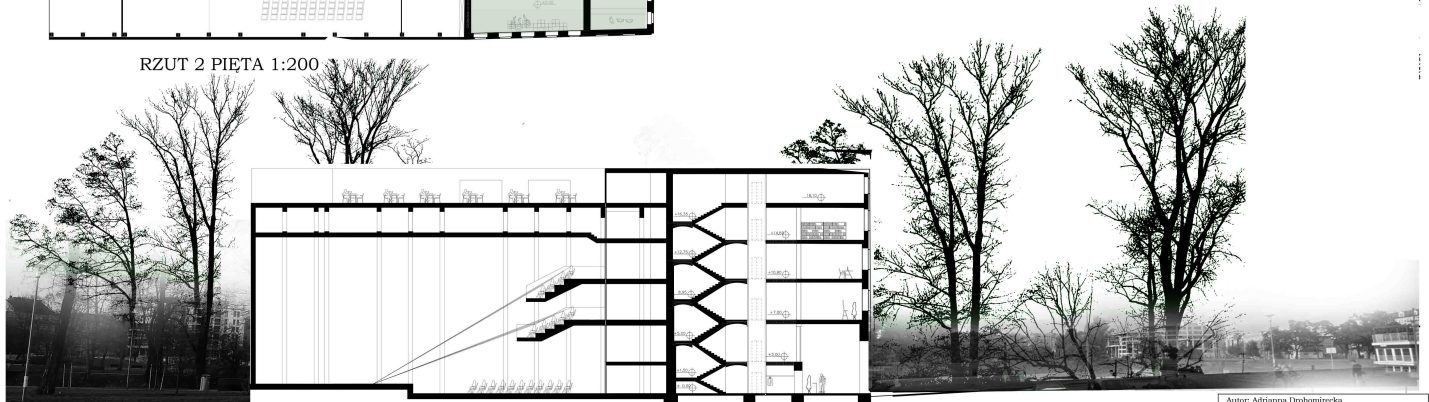
RZUT PARTERU 1:200



RZUT 1 PIĘTRA 1:200



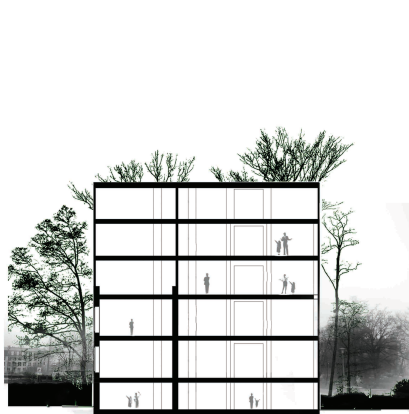
RZUT 2 PIĘTA 1:200



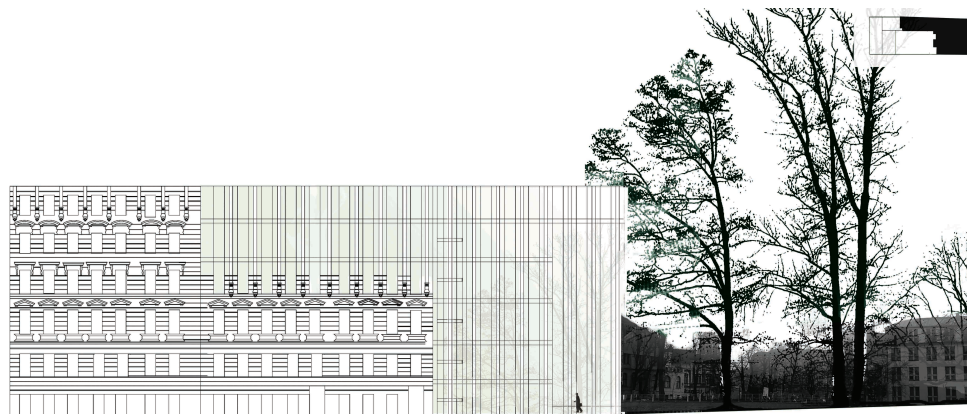
PRZEKRÓJ A-A 1:200

Autor: Adrianna Drohoimińska  
 Przewodzący: Dr inż. arch. Tomasz Głowacki  
 Wydział Architektury Politechniki Wrocławskiej  
 2 rok 3 sem 2014/15

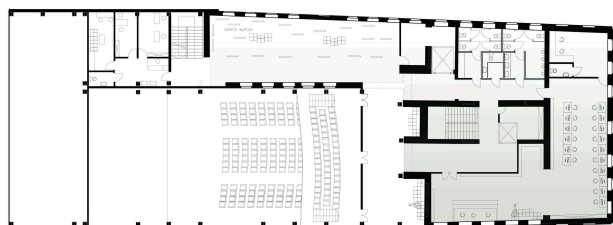




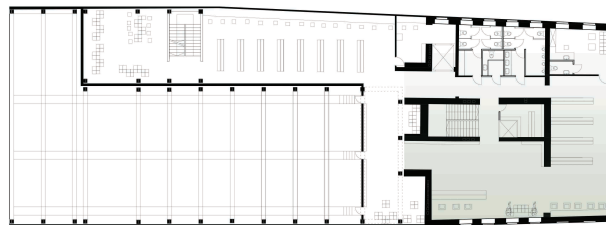
PRZEKRÓJ B-B 1:200



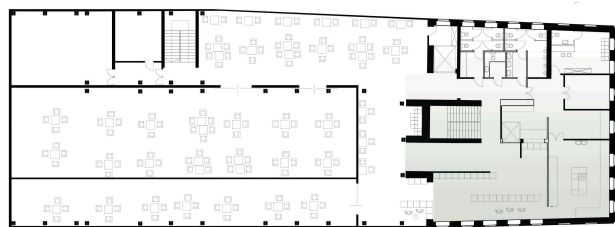
ELEWACJA PÓŁNOCNA 1:200



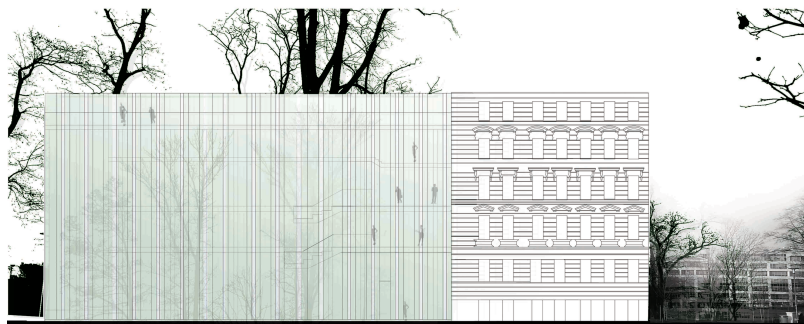
RZUT 3 PIĘTRA 1:200



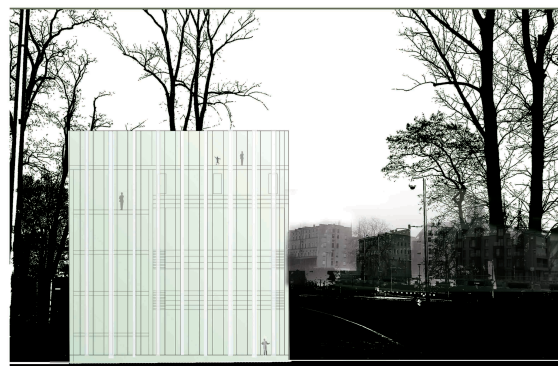
RZUT 4 PIĘTRA 1:200



RZUT 5 PIĘTRA 1:200



ELEWACJA POŁUDNIOWA 1:200



ELEWACJA ZACHODNIA 1:200

Autor: Adrianna Dychonirecka  
 Przewodzący: Dr inż. arch. Tomasz Glowacki  
 Wydział Architektury Politechniki Wrocławskiej  
 2 rok 3 sem 2014/15