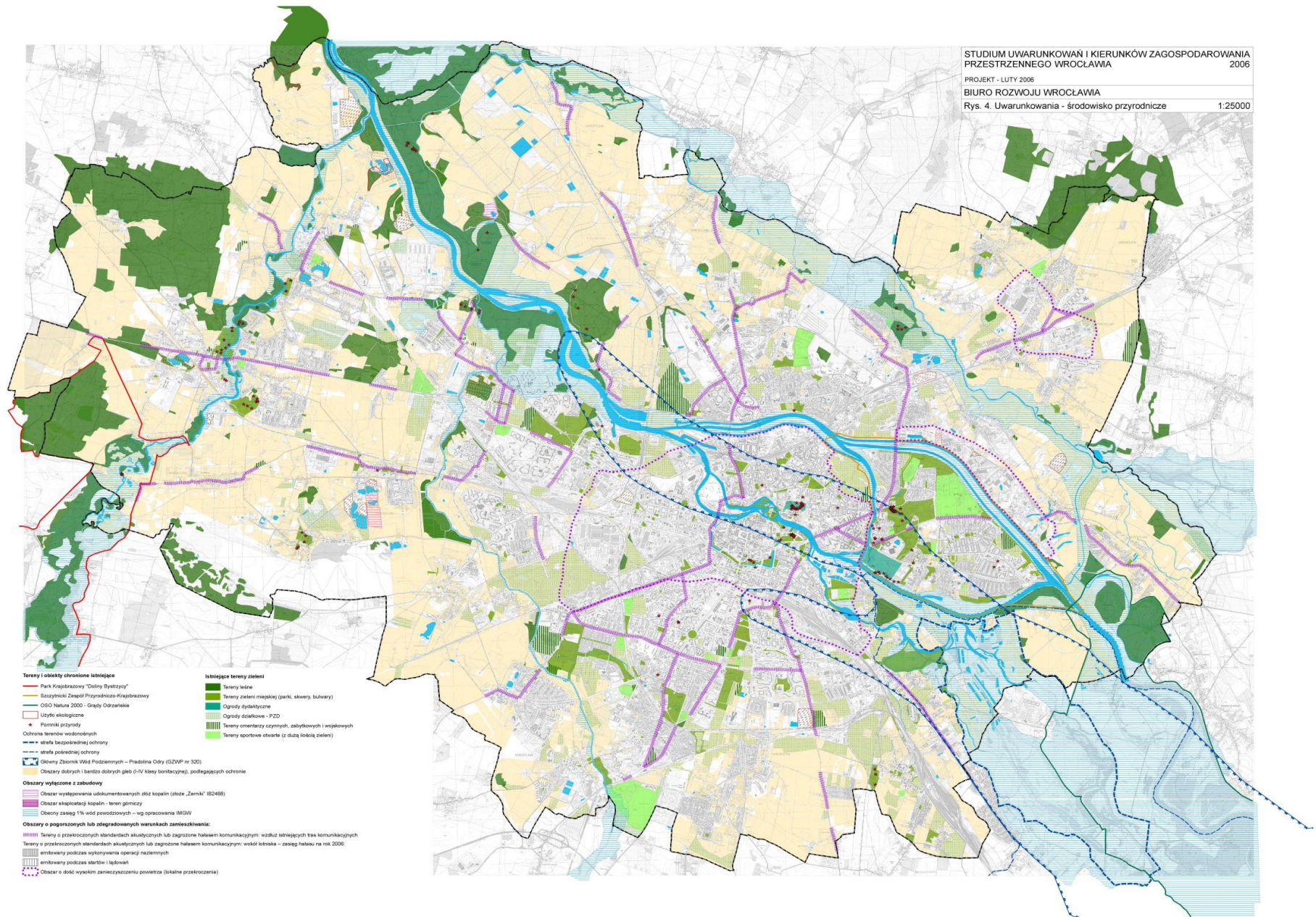


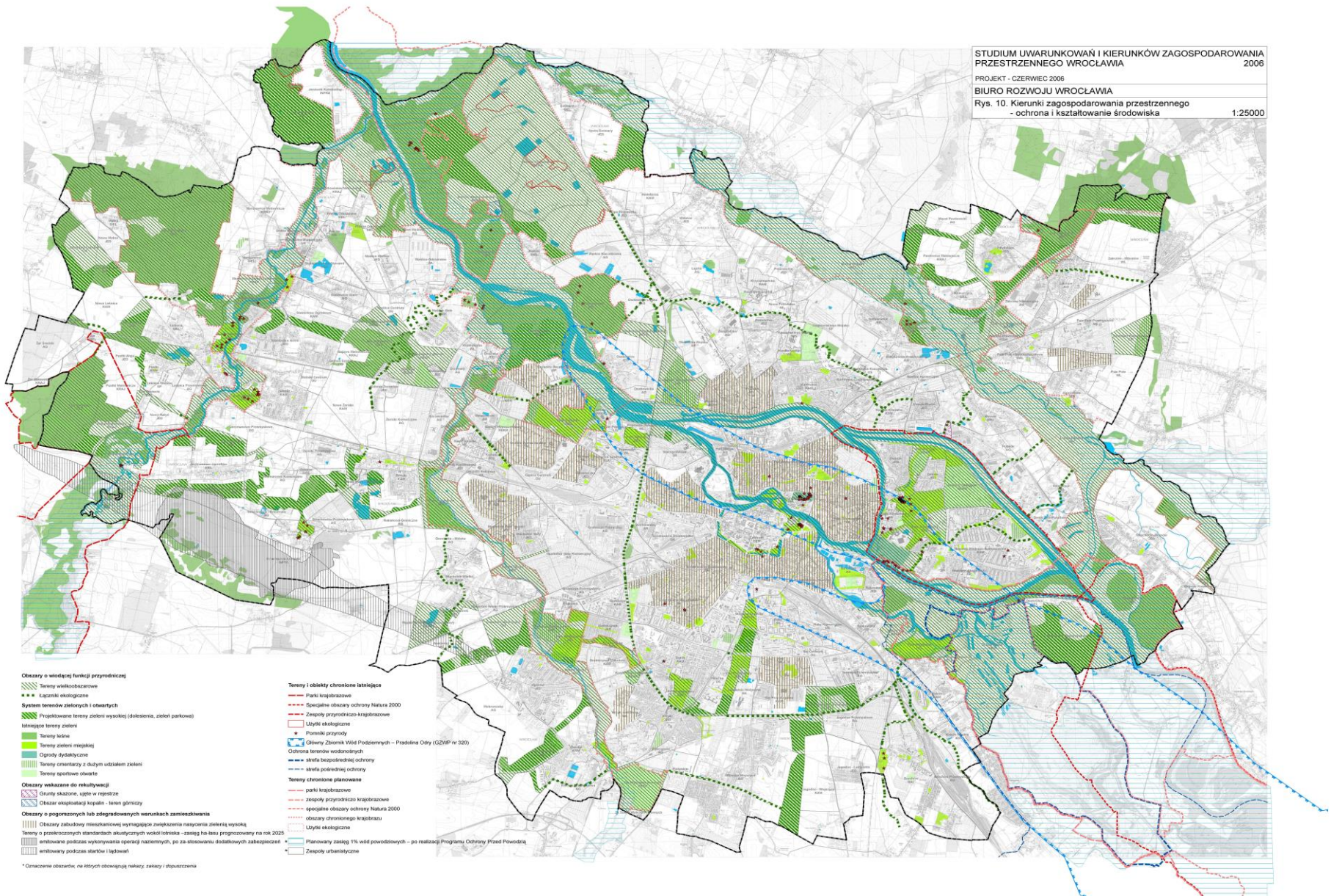
Środowisko Wrocławia – głos w dyskusji

Wrocław, 2015 Grzegorz Roman

Środowisko Wrocławia. Studium ... – Uwarunkowania ..



Środowisko Wrocławia. Studium ... – Kierunki rozwoju ..



Środowisko Wrocławia. Dominanta

Przestrzennie główną cechą środowiska Wrocławia jest układ pasmowy z dominantą rzeki Odry

Odra jest najbardziej wyrazistym elementem naturalnego krajobrazu na obszarze Wrocławia. Jest to rzadki w Polsce przypadek bardzo bliskiego, obustronnego kontaktu tkanki miejskiej z korytem dużej rzeki. Oprócz aspektu transportowego, jakim jest właściwa lokalizacja mostów i zapewnienie możliwości rozwoju żeglugi, zabezpieczenia miasta przed powodzią, a także związanego z rekreacją nad rzeką i na rzece, obecność Odry w krajobrazie Wrocławia traktuje się jako element prestiżu i integracji. Odra powinna być osią kontaktów i ekspozycji.

Środowisko Wrocławia. Spojrzenie „brukselskie”

Komisję Europejską uznała środowisko za jeden z elementów infrastruktury miasta. Zgodnie z przyjętą definicją **Zielona Infrastruktura** to „strategicznie zaprojektowana sieć obszarów naturalnych i pół-naturalnych z innymi cechami środowiska, zaprojektowana i zarządzana w sposób mający zapewnić szeroką gamę usług eko-systemowych. Obejmuje ona obszary zielone (lub niebieskie w przypadku ekosystemów wodnych) oraz inne cechy fizyczne obszarów lądowych”.

Przez **usługi ekosystemu** rozumie się korzyści, których środowisko dostarcza społeczeństwu i gospodarce (od zaopatrzenia w podstawowe dobra, poprzez regulowanie warunków, w których żyjemy i odpowiadanie na nasze potrzeby kulturowe, aż do zapewnienia nam środowiska życia).

To nowe spojrzenie wskazuje na fakt, że ochrona środowiska ma silne uzasadnienie gospodarcze

Środowisko Wrocławia.

Formy ochrony przyrody we Wrocławiu:

- 1 park krajobrazowy (PK „Dolina Bystrzycy”),
- 6 obszarów Natura 2000 (Dolina Widawy, Las Pilczycki, Łęgi nad Bystrzycą, Grądy w Dolinie Odry, Grądy Odrzańskie, Kumaki Dobrej,
- 3 użytki ekologiczne (na terenie Janówek, Nowej Karczmy, Starorzecze "Łacha Farna"),
- 1 zespół przyrodniczo – krajobrazowy (Szczytnicki Zespół Przyrodniczo – Krajobrazowy),
- Ponad 100 pomników przyrody

Środowisko Wrocławia. Ogród Japoński



Jego historia sięga roku 1913.

Jest on kawałkiem żywej, orientalnej kultury w środku Europy, który pozwala docenić piękno oryginalnych, pochodzących z Japonii roślin.

Do ogrodu zaglądają chętnie turyści

z całej Polski i świata, a sami

mieszkańcy Wrocławia uznają go

za jeden z najładniejszych punktów

w mieście. Uwielbiają go miłośnicy

Japonii i jej kultury, cenią

wielbiciele sztuki projektowania

ogrodów, lubią osoby poszukujące

w głośnym, tłocznym mieście zakątków,

gdzie można znaleźć ciszę, wytchnienie

i nacieszyć się pięknem natury.

Środowisko Wrocławia. Ogród Botaniczny



Ogród Botaniczny we Wrocławiu w 1811. Dzisiaj na prawie 7,5 ha jest w nim uprawianych ok. 11,5 tys. roślin (górskich, skalnych, wodnych, błotnych, a nawet tropikalnych i subtropikalnych). Ogród posiada status pomnik historii. Położony na Ostrowie Tumskim jest lubianym miejscem spacerów i odpoczynku. Ogród organizuje wiele imprez (Majówki Tumskie, konkursu dla studentów architektury krajobrazu), Festiwal Dyni, koncerty i wydarzenia plenerowe oraz spotkania dla miłośników ogrodnictwa. Rajskie plenery ogrodu często wybierają nowożeńcy jako miejsce po weselnej sesji zdjęciowej.

Środowisko Wrocławia. Wrocławskie Zoo



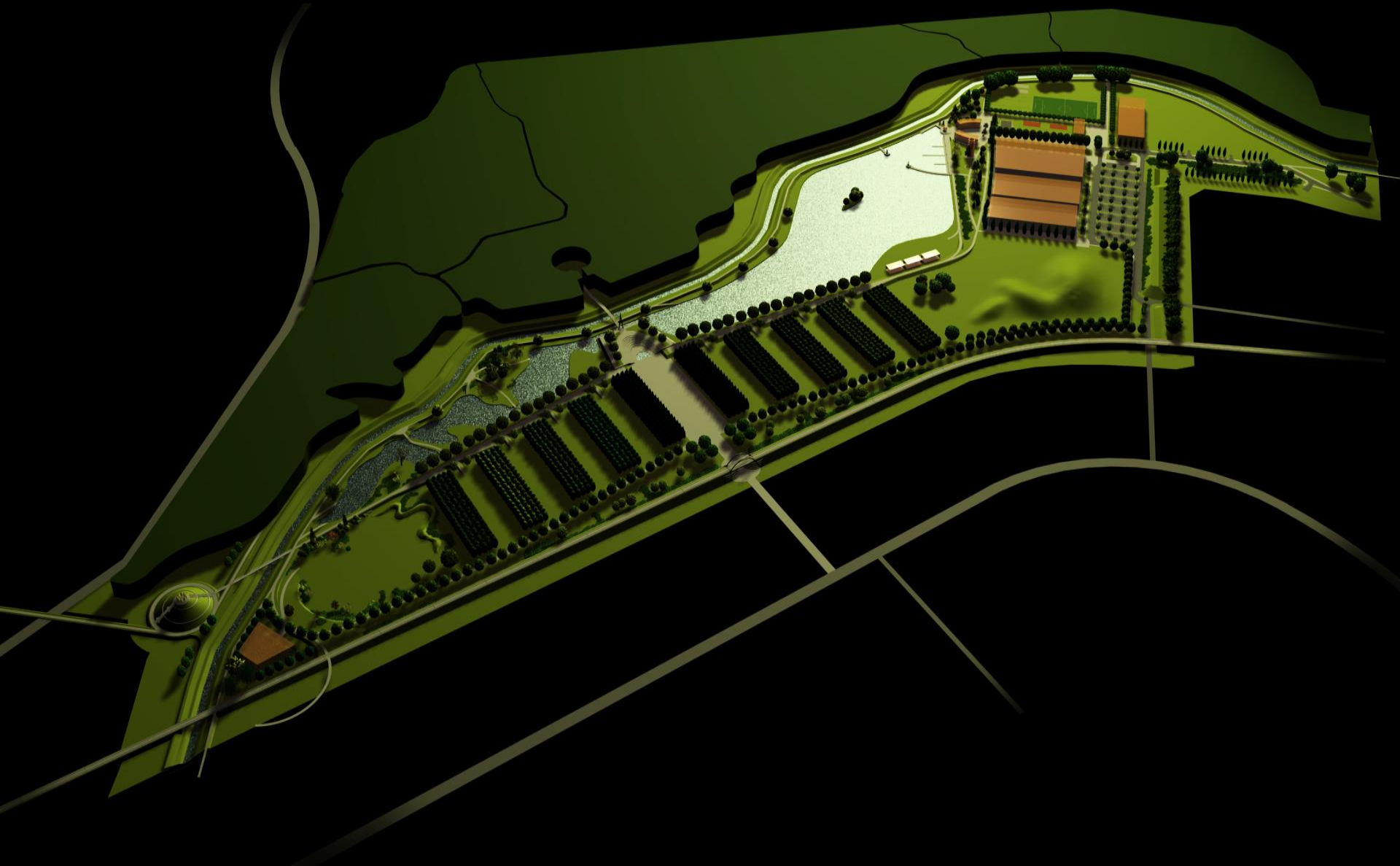
Miejski ogród zoologiczny powstał w **1865** r. Dzisiaj na 33 ha mieszka 7808 zwierząt, przedstawiciele **1082** gatunków. We ZOO we Wrocławiu można obserwować zwierzęta ze wszystkich kontynentów i środowisk. W ciągu kilku ostatnich lat powstało wiele nowych wybiegów, m.in. dla niedźwiedzi, wilków. Wrocławskie Zoo bierze udział w programach ratowania ginących gatunków np. okapi, nosorożców pancernych, itd. Jest ulubionym miejscem wypoczynku Wrocławian.

Środowisko Wrocławia. Zoo (Afrykarium)



Afrykarium powstało w 2014 roku, olbrzymi pawilon z kilkoma basenami, w którym można poznać mieszkańców środowisk wodnych różnych części Afryki, m.in. jeziora Tanganika, Morza Czerwonego, Kanału Mozambickiego. Najnowsza, olbrzymia atrakcja Wrocławia.

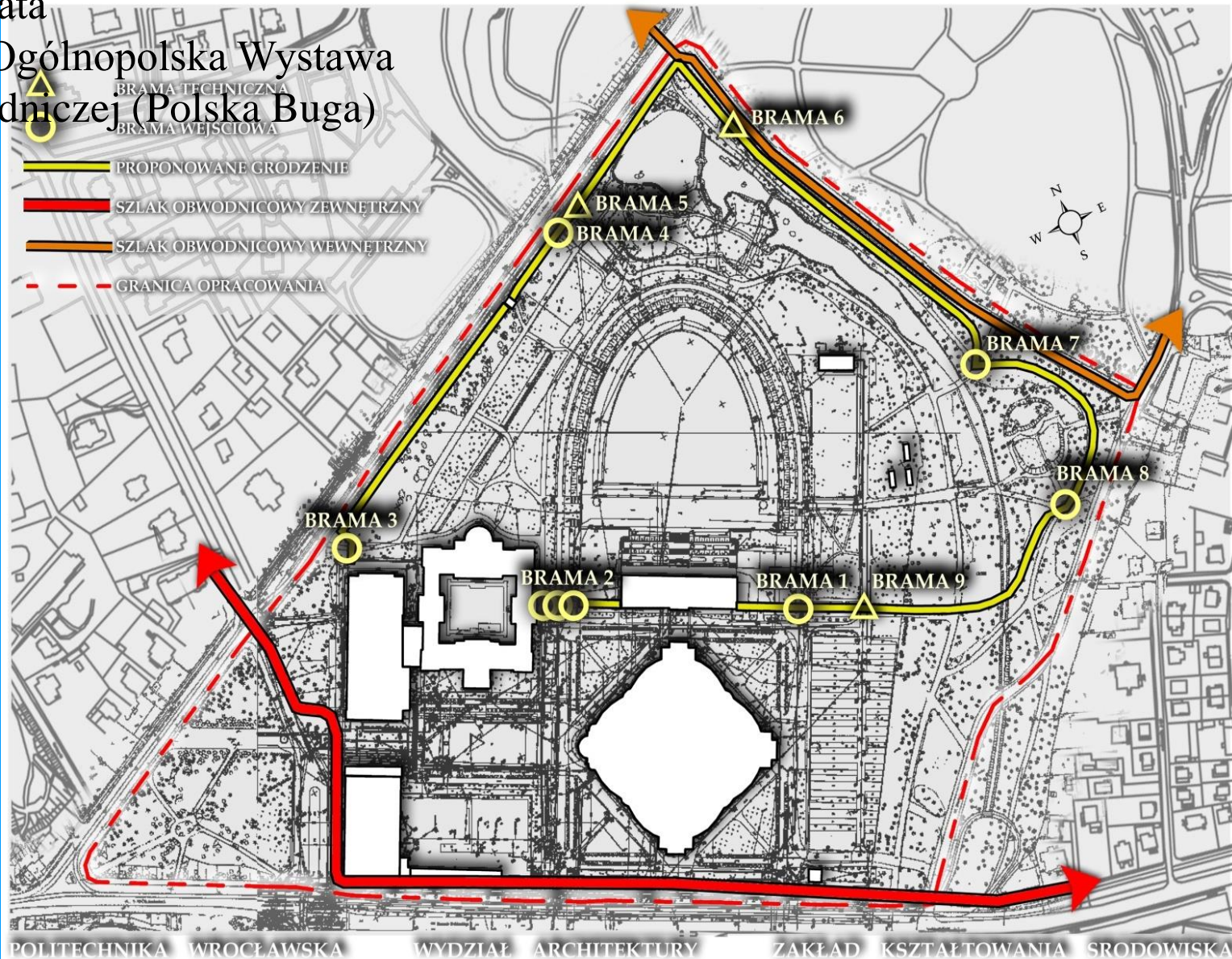
Środowisko Wrocławia. Park Milenijny



Środowisko Wrocławia. Park Szczytnicki

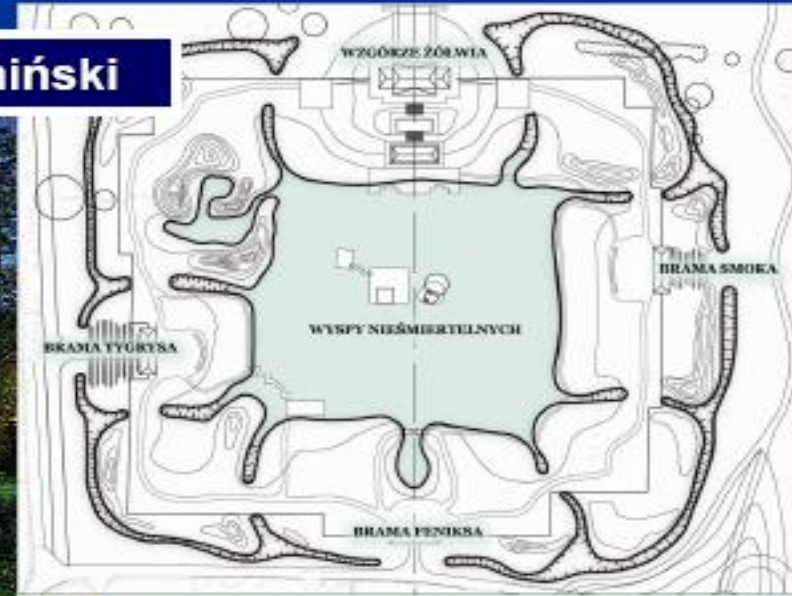
Dalsza modernizacji Parku Szczytnickiego;

1. Ogrody Świata
2. Futuralia – Ogólnopolska Wystawa Sztuki Ogrodniczej (Polska Buga)



Środowisko Wrocławia. Park Chiński (projekt)

Park Szczytnicki – Ogród Chiński



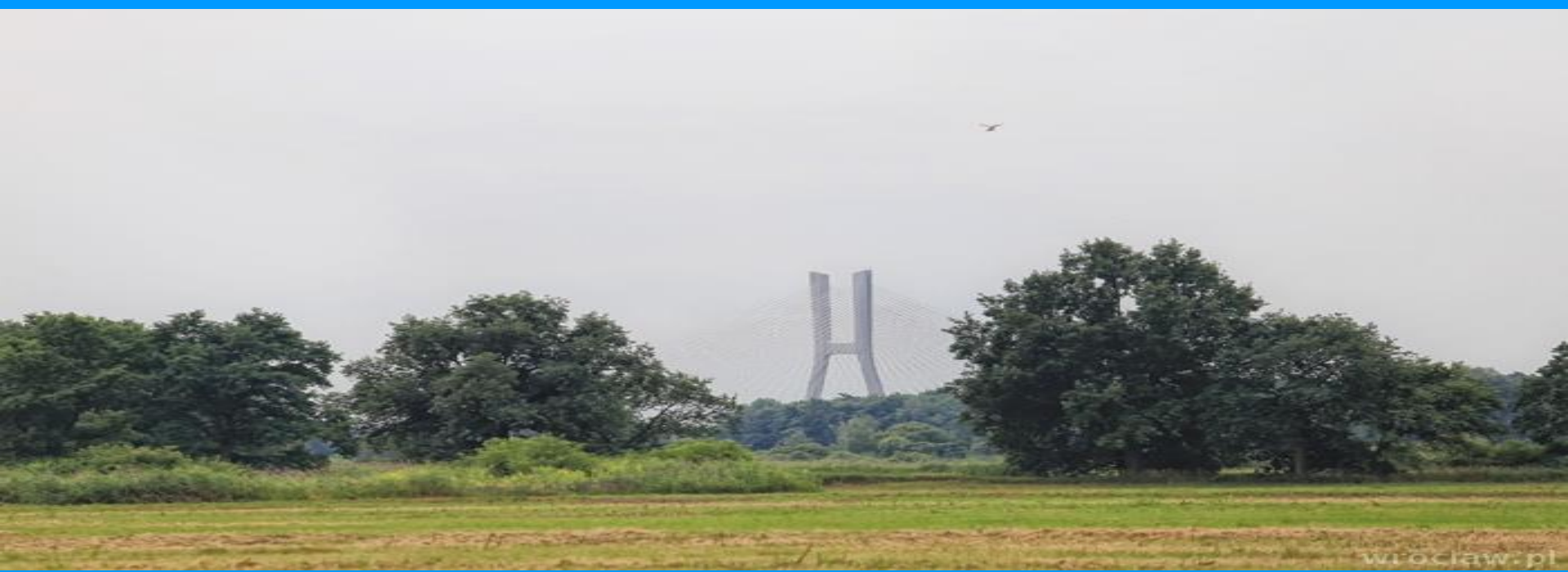
Rewaloryzacja Parku Szczytnickiego – **150 mln**

Wrocław

miasto spotkań



Środowisko Wrocławia. Tereny wodonośne



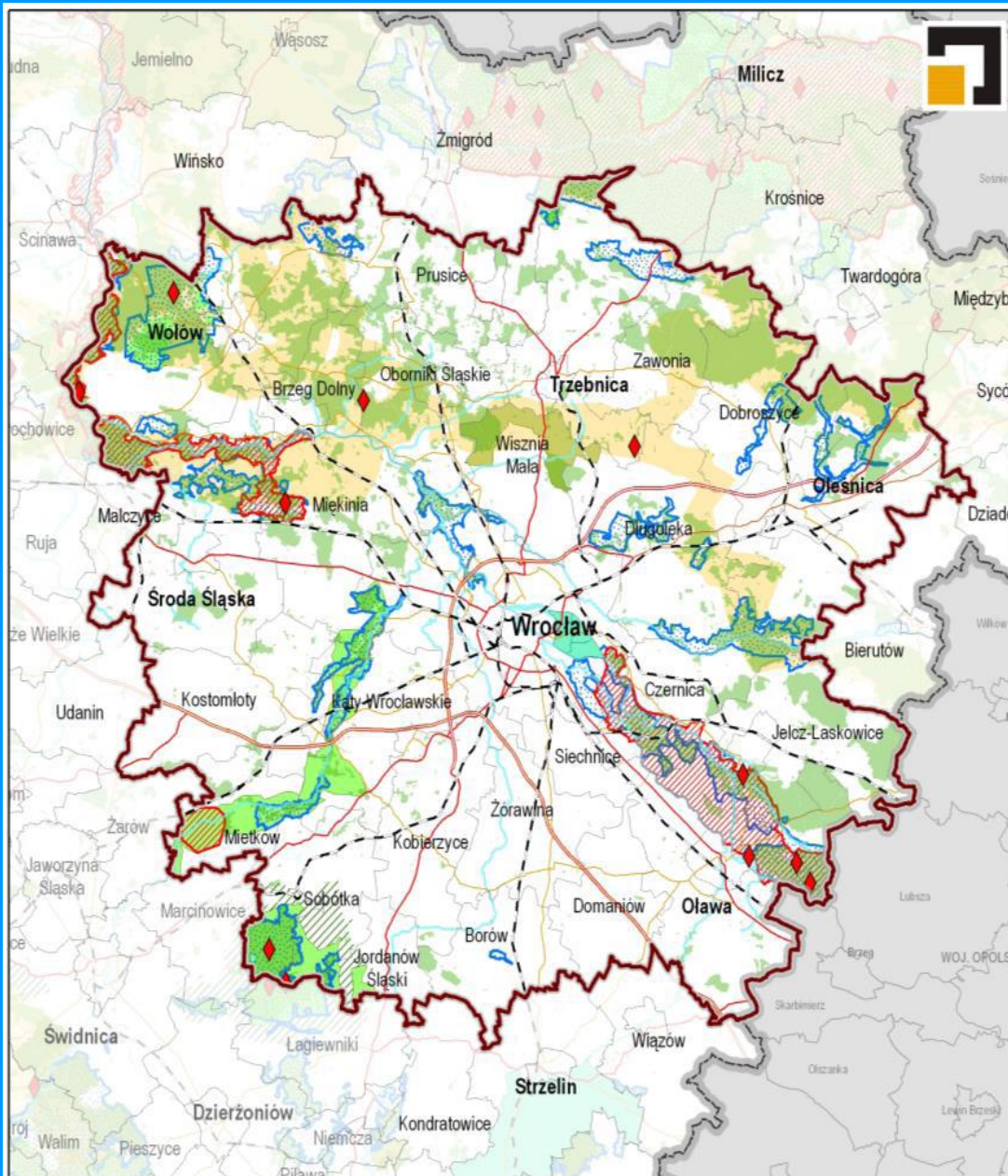
Tereny wodonośne Wrocławia – zamknięte tereny


Obszary te położone są częściowo w południowo-wschodnim krańcu Wrocławia, około 6 km od centrum, w rejonie osiedli: , a częściowo w Gminie Siechnice, pomiędzy miejscowościami: Radwanice, Trestno, Blizanowice, Mokry Dwór i miastem Siechnice.

Na północ o terenów wodonośnych przepływa rzeka Odra, same tereny leżą w dolinie rzeki Oława na południe od nich przepływa niewielka rzeka Zielona. Obszary te stanowią równocześnie część polderu przeciwpowodziowego Odry


Powierzchnia terenów wodonośnych wynosi 1026 ha.. Obszar o nie zwykłej bioróżnorodności.

Środowisko Wrocławia. Powiązania aglomeracyjne





POMOC TECHNICZNA
NARODOWA SPRAWA SPOŁECZNA



UNIA EUROPEJSKA
EUROPEJSKI FUNDUSZ
ROZWOJU REGIONALNEGO

Wrocławski Obszar Funkcyjny System obszarów chronionych








OZNACZENIA:

- Wrocławski Obszar Funkcyjny
- Natura 2000 - obszary specjalnej ochrony (OSO)
- Natura 2000 - obszary mające znaczenie dla Wspólnoty (OZW)
- ◆ rezerwy przyrody
- parki krajobrazowe
- obszary chronionego krajobrazu
- otuliny
- zespoły przyrodniczo - krajobrazowe
- korytarze ekologiczne
- autostrady
- drogi ekspresowe
- drogi krajowe
- drogi wojewódzkie
- droga o znaczeniu ponadregionalnym
- linie kolejowe
- lasy
- rzeki

OZNACZENIA DODATKOWE:

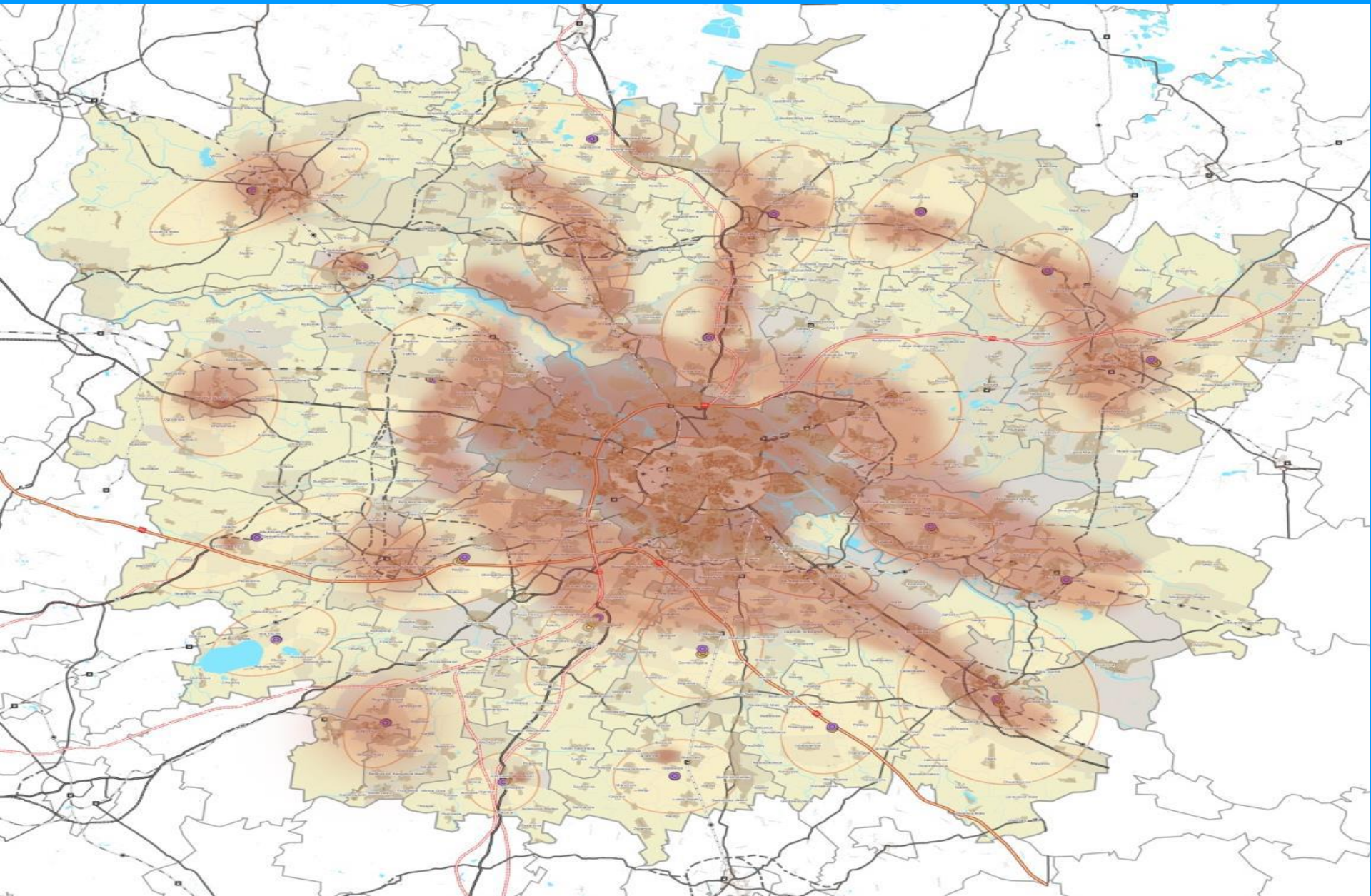
- granica województw
- granica gmin

Wrocław Wrocław - stolica województwa
Wołów siedziby powiatów
Borów siedziby gmin

MW

Środowisko Wrocławia. Procesy suburbanizacyjne



Środowisko Wrocławia. Zielona Stolica Europy

Tytuł przyznawany przez jury, w skład którego wchodzi przedstawiciele **Komisji Europejskiej, Parlamentu Europejskiego, Komitetu Regionów, Europejskiej Agencji Środowiska, ICLEI** – stowarzyszenia Samorządy Lokalne na rzecz Zrównoważonego Rozwoju, Biura Porozumienia Między Burmistrzami i Europejskiego Biura Ochrony Środowiska,

- **za udokumentowaną poprawę środowiska miejskiego;**
- **za zaangażowanie w realizację trwałych i ambitnych zadań z zakresu zrównoważonego rozwoju.**

Tytułem Zielonej Stolicy Europy honorowane są dążenia miasta do osiągnięcia najwyższej jakości życia mieszkańców

Środowisko Wrocławia. Zielona Stolica Europy

Kandydujące miasto oceniane jest w następujących obszarach:

- lokalne działania na rzecz zapobiegania skutkom **globalnych zmian klimatu**
- **transport lokalny**
- **zielone obszary miejskie uzyskiwane dzięki zrównoważonemu planowaniu przestrzennemu**
- **przyroda i bioróżnorodność**
- **jakość powietrza na poziomie lokalnym**
- **zagrożenie hałasem**
- **powstawanie odpadów i gospodarka odpadami**
- **zużycie wody**
- **innowacje ekologiczne i zrównoważone zatrudnienie**
- **zarządzanie środowiskiem przez lokalne władze**
- **wydajność energetyczna.**

Wrocław może pochwalić się wieloma **osiągnięciami** w tych dziedzinach.

Środowisko Wrocławia. Zielona Stolica Europy

Nagrodę ustanowiono w 2010.
Otrzymało ją dotychczas 5 miast:

2010 – **Sztokholm**

2011 – **Hamburg**

2012 – **Vitoria-Gasteiz**

2013 – **Nantes**

2014 – **Kopenhaga**

O nagrodę w **2015** roku ubiegają się:

Bristol, Bruksela, **Bydgoszcz**, Dublin, Glasgow, Kaunas (Kowno),
Kütahya i Lubljana.

Finaliści zostaną wyłonieni w maju, a zwycięzca ogłoszony w czerwcu
2013

Środowisko Wrocławia. Zielona Stolica Europy

AKTYWA WROCLAWIA

• mobilność i transport

- ✓ UMW opracowuje politykę mobilności
- ✓ rozbudowana i modernizowana sieć transportu publicznego: Tramwaj+, ITS

• klimat

- ✓ UMW przygotowuje aktualizację założeń do Planu zaopatrzenia w ciepło, energię elektryczną i paliwa gazowe dla obszaru gminy Wrocław; założenia zakładają działania na rzecz obniżania zużycia energii w mieście;
- ✓ Fortum zamierza wybudować blok gazowo-parowy o mocy ok. 400 MW;
- ✓ UMW planuje kompleksowe rozwiązanie problemu wysokoemisyjnego ogrzewania;
- ✓ UMW przyjęło politykę rowerową, wprowadzono Wrocławski Rower Miejski;

• bioróżnorodność i tereny zielone

- ✓ 6 obszarów Natura 2000, 109 pomników przyrody;
- ✓ 44 parki o łącznej powierzchni ok. 600 ha;
- ✓ ok. 2000 gospodarstw rolnych, największe ok. 500 ha;
- ✓ projekt odtworzenia obszaru naturalnego na terenie pól irygacyjnych;
- ✓ 2170 ha lasów i zaplanowane zwiększenie lesistości; wyposażanie lasów miejskich w ścieżki przyrodnicze i edukacyjne

Środowisko Wrocławia. Zielona Stolica Europy

• zarządzanie wodą i odpadami

Wrocławska Oczyszczalnia Ścieków Janówek – mechaniczno-biologiczna oczyszczalnia ścieków z chemicznym wspomaganie usuwania związków fosforu oraz pełną gospodarką osadową.

• hałas

Opracowano mapę akustyczną Wrocławia i politykę ochrony środowiska przed hałasem, po jej wdrożeniu, obecnie w opracowaniu jest druga mapa akustyczna i przygotowana zostanie nowa polityka ochrony środowiska przed hałasem;

• władze miejskie

✓ Otrzymał certyfikację EMAS – segregacja odpadów, zakupy „ekoodpowiedzialne”...

✓ W celu zmniejszenia energochłonności zabytkowych budynków użyteczności publicznej, UMW realizuje następujące inwestycje: wymiana stolarki okiennej, ocieplanie stropów, wymiana opraw oświetleniowych, montowanie na węzłach ciepła automatycznych wyłączników (w miarę możliwości);

✓ Akcja edukacyjna www.segreguj.wroc.pl

✓ Osiedle modelowe Nowe Żerniki

Środowisko Wrocławia. Zielona Stolica Europy

WARTO

- Ponieważ potrzebujemy pełnej diagnozy przedsięwzięć na rzecz zrównoważonego rozwoju realizowanych w naszym mieście, a ZSE to **projekt-zwornik** wymagający kompleksowego i zintegrowanego podejścia, czyli:
 - ✓ **usystematyzowania i ukierunkowania projektów** twardych i miękkich,
 - ✓ **inwentaryzacji działań** już zainicjowanych, ale rozproszonych i mało widocznych,
 - ✓ **uwidocznienia i dowartościowania** wykonanych i planowanych zadań;
- Ponieważ ułatwi stworzenie **kompleksowej i czytelnej polityki zarządzania środowiskiem i przestrzenią** – zrozumiałej dla mieszkańców **strategii**, której celem jest **poprawa jakości życia w mieście**, zwiększy **świadomość i zaangażowanie mieszkańców**, a zatem **akceptację społeczną dla podejmowanych działań**.
- Ponieważ wpisuje się w **logiczny ciąg wyzwań europejskich**, podejmowanych z **sukcesem przez Wrocław – UEFA EURO 2012™** czy **ESK** oraz innych starań na szerszą skalę, **EXPO** czy **World Games**. **Udział** w konkursie podnosi **prestż i europejskość** miasta.
- Ponieważ już sam **udział** w konkursie jest **wygraną dla miasta i jego mieszkańców**, a nagroda stanowi usankcjonowanie osiągnięć.

Środowisko Wrocławia. Zielona Stolica Europy

KOSZTY

etap I – 2013

Inwentaryzacja dokonań, inwentaryzacja potrzeb, wstępna analiza zebranych danych i porównanie z osiągnięciami dwóch ostatnich laureatów.

Etap **niskokosztowy** (pomoc stażystów, FOŚ, programy współpracy z uczelniami).

etap II – 2013/2014

przygotowanie i złożenie aplikacji, promocja, wizyty studyjne, konsultacje z miastami-laureatami

(koszt: 200 000 PLN).

etap III – 2014/2015

preselekcja finalistów, wybór laureata – obsługa wizyt jury, wsparcie merytoryczne ekspertów, promocja

koszt: 250 000 PLN

Środowisko Wrocławia. Zielona Stolica Europy

KIEDY

- **2013** – będą przyjmowane zgłoszenia do nagrody w **2016**
- **2016** – Wrocław będzie **Europejską Stolicą Kultury**
- **2017** – Wrocław mógłby być **Zieloną Stolicą Europy**
- Do nagrody w **2017** Wrocław złoży aplikację latem **2014**. Półtora roku to optymalny czas na przygotowanie aplikacji.

HARMONOGRAM KONKURSU:

- **połowa czerwca** – zaproszenie do nadsyłania zgłoszeń do udziału konkursie na Zieloną Stolicę Europy
- **listopad–marzec** – ocena wniosków przez panel ekspertów
- **kwiecień** – ogłoszenie listy finalistów
- **maj** – przedstawienie listy finalistów
- **czerwiec** – ogłoszenie zwycięzcy konkursu Zielona Stolica Europy podczas ceremonii wręczenia nagród