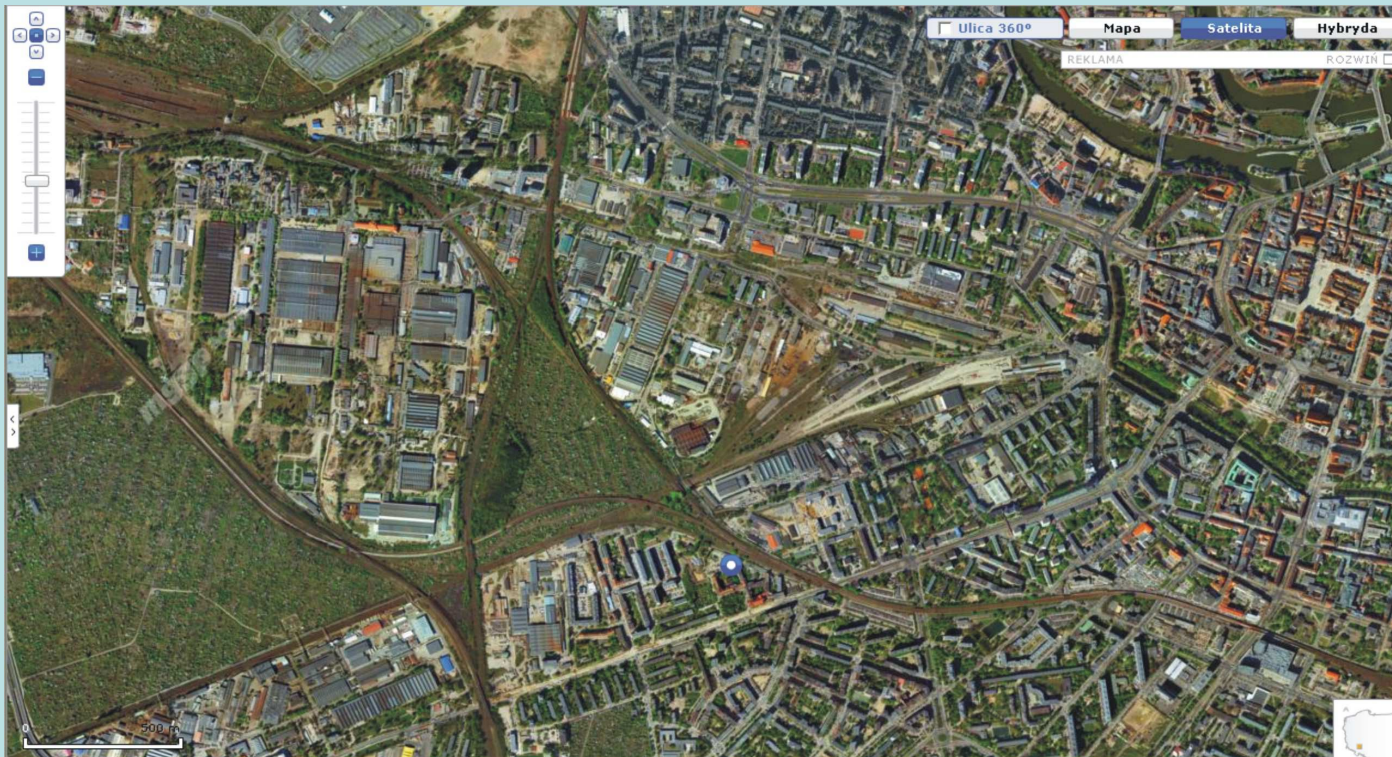
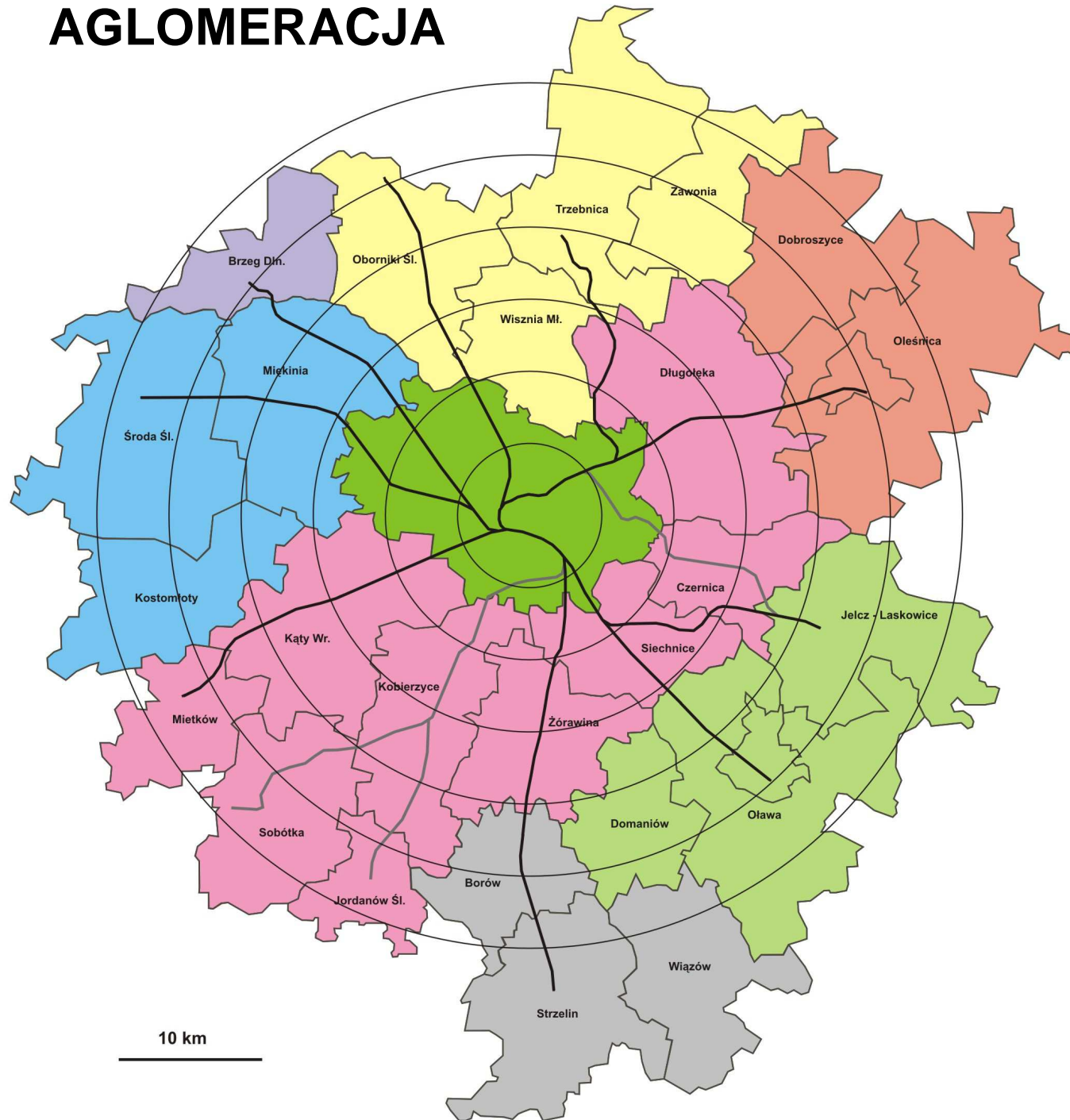


# WYZWANIA DLA DOKUMENTÓW STRATEGICZNYCH WROCŁAWIA W ZAKRESIE TRANSPORTU SZYNOWEGO



Maciej KRUSZYNA

# AGLOMERACJA



Dokumenty strategiczne (takie jak: WPM, Studium, Strategia) formułują wizję, plan bez szczegółów, kierunki rozwoju. Nie określają zatem detali takich jak: linie na konkretnych trasach, liczba kursów itp.

Brak analiz i decyzji szczegółowych utrudnia ocenę proponowanych rozwiązań.

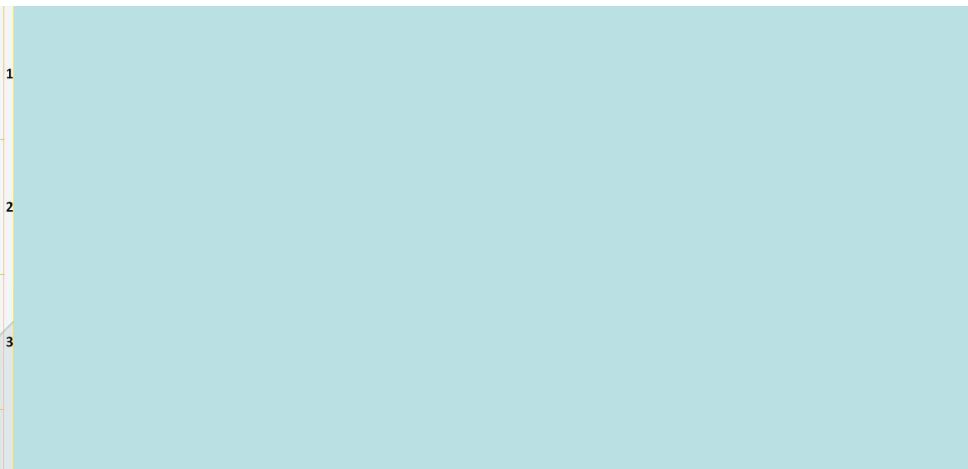
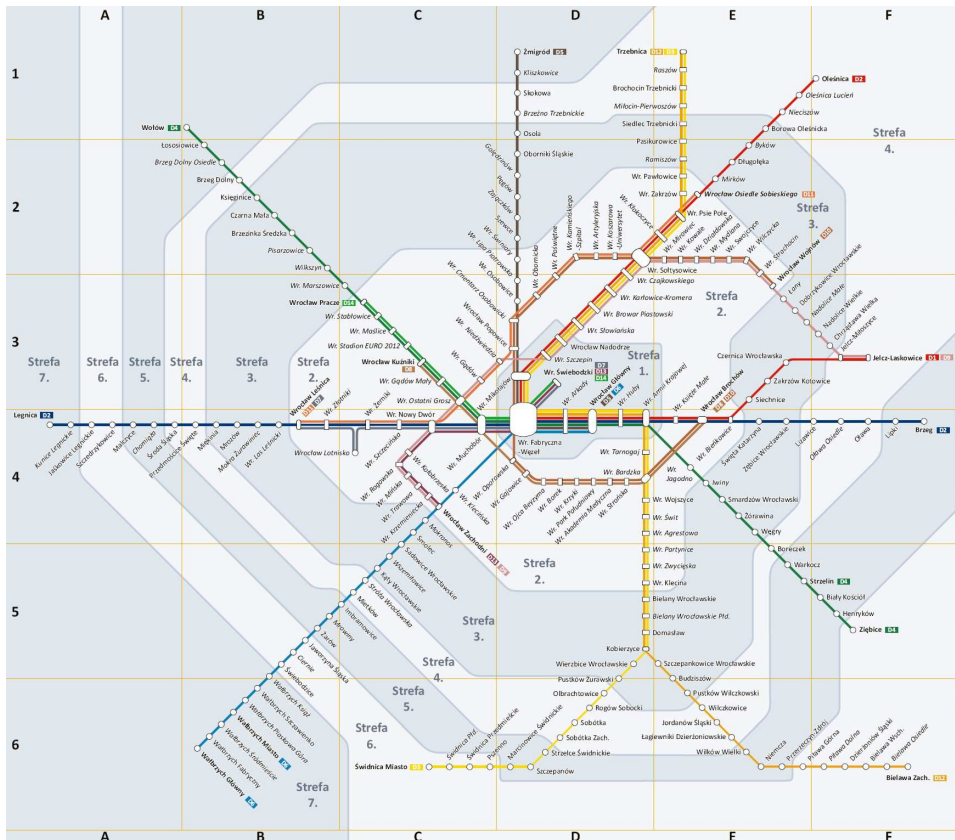
Jaki standard podróży zapewnią? Jak duży będzie zakres inwestycji? Ile potrzeba taboru? W jakiej kolejności i z jakimi parametrami należy realizować poszczególne elementy wizji docelowej? W jakim czasie może to być zrealizowane (kiedy będą efekty)? Który wariant wybierać?

Konieczna jest zmiana podejścia do formułowania zapisów w dokumentach strategicznych.

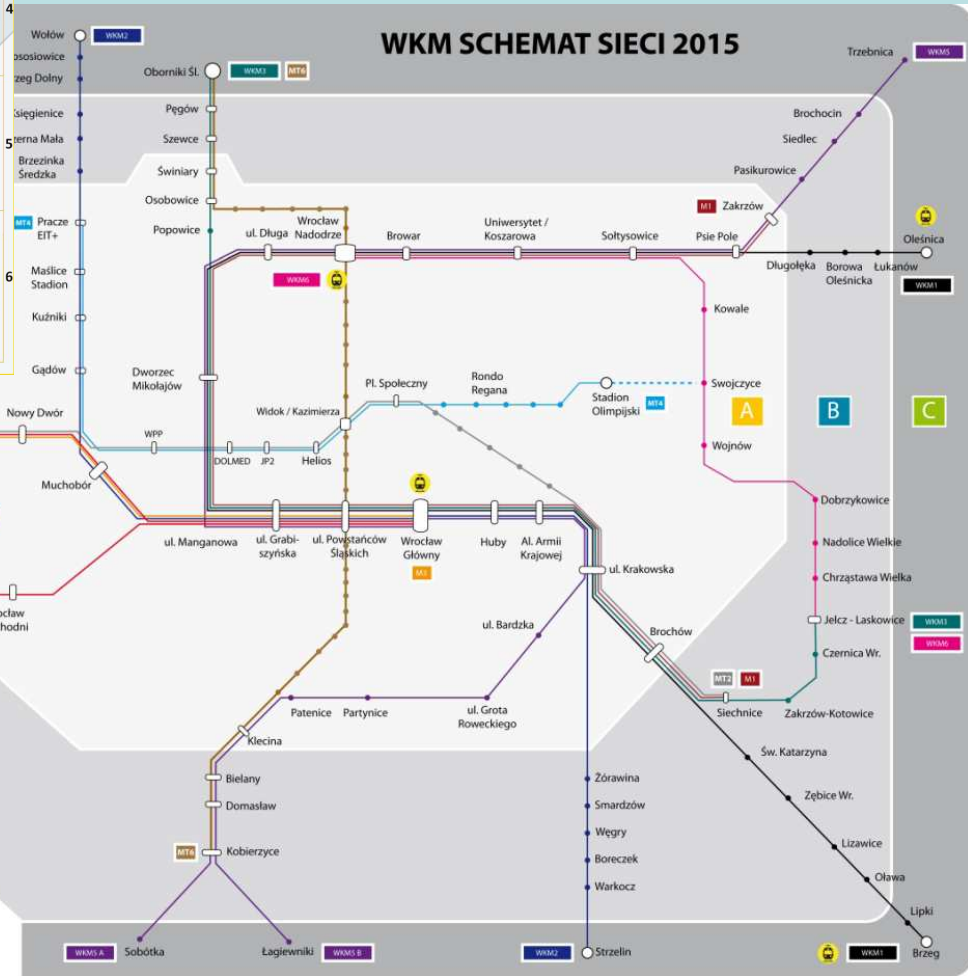
Ich zapisy powinny być poprzedzone drobiazgową analizą opcji i ich szczegółów.

Pozwoli to odpowiedzieć na sformułowane wyżej pytania.

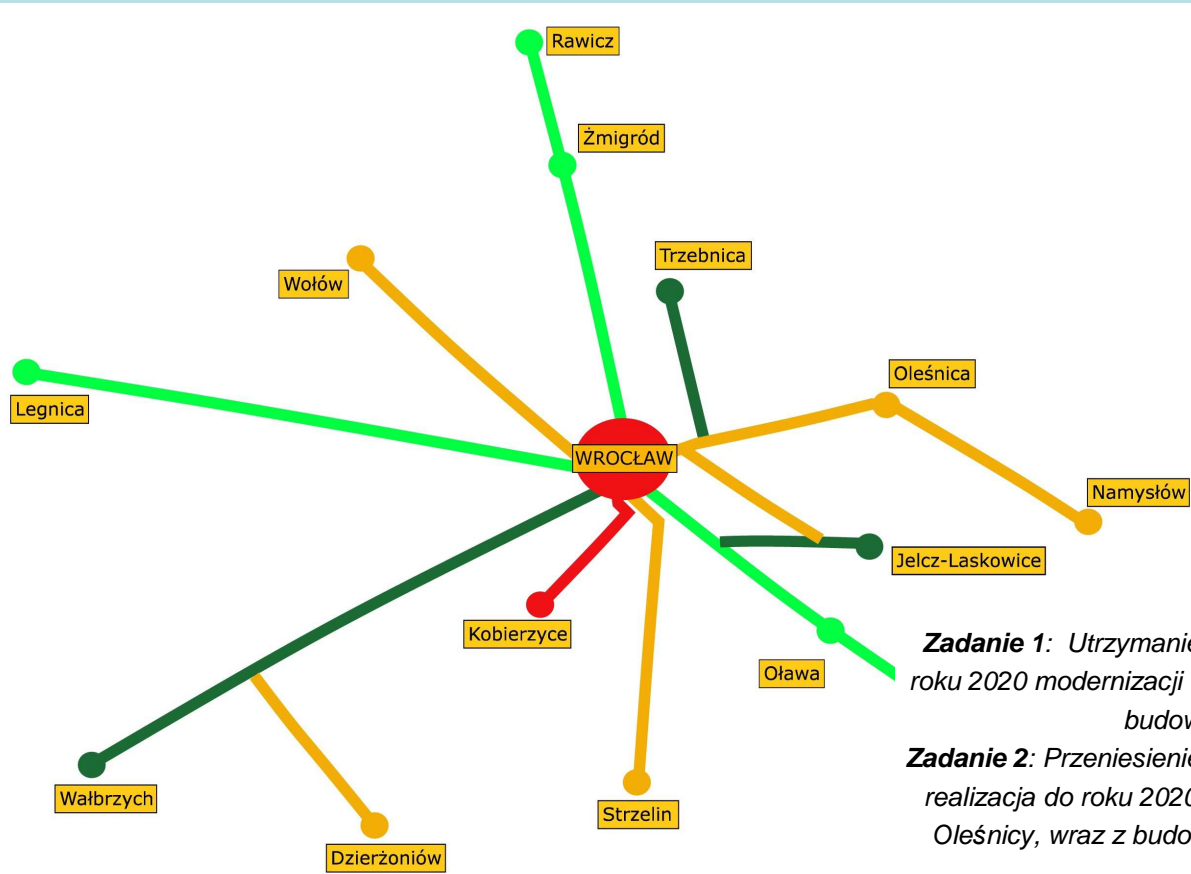
Przyjrzyjmy się wybranym dotychczasowym wizjom



### WKM SCHEMAT SIECI 2015



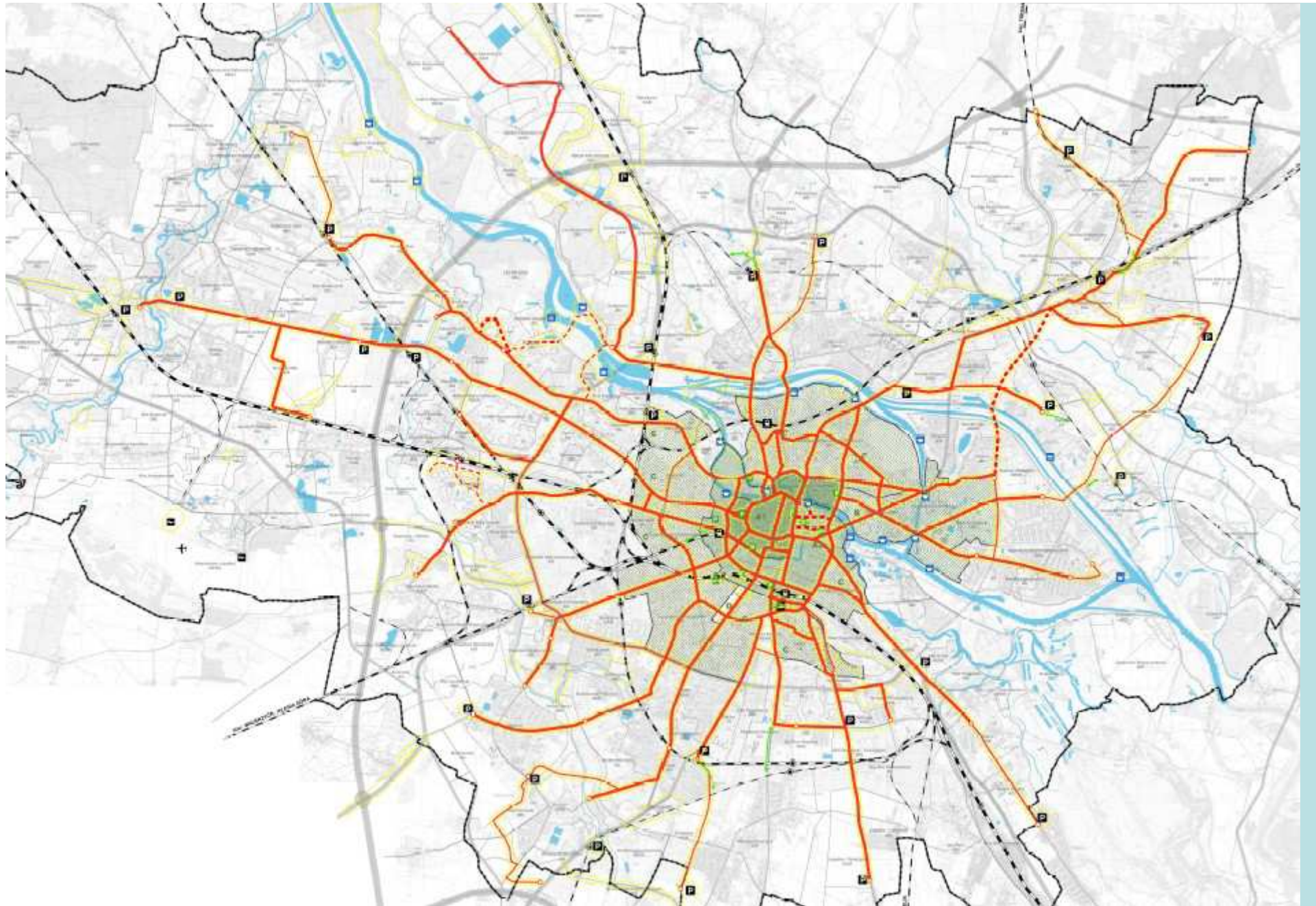
- M1** Zakrzów - Siechnice
- M2** Lesnica ↔ Siechnice
- M3** Port Lotniczy ↔ Dw. Główny
- M4** Prace ↔ Stadion Ol.
- M6** Kobierzycze ↔ Oborniki Śl.
- WKM1** Brzeg ↔ Oleśnica
- WKM2** Strzelin ↔ Wołów
- WKM3** Oborniki Śl. ↔ Jelcz Laskowice
- WKM4** Kąty Wrocławskie ↔ Środa Śląska
- WKM5** Sobótka / Lagiewniki ↔ Trzebnica
- WKM6** Dw. Nadgródze ↔ Jelcz Laskowice



**LEGENDA:**  
 LINIE KOLEJOWE W DOBRYM STANIE TECHNICZNYM  
 — po kompleksowej modernizacji  
 — po kapitalnym remoncie  
 LINIE KOLEJOWE W ZŁYM STANIE TECHNICZNYM  
 — planowane do remontu  
 — bez planu remontu

- Zadanie 1:** Utrzymanie w Krajowym Programie Kolejowym (KPK) i realizacja do roku 2020 modernizacji linii nr 273 – przynajmniej od Wrocławia do Wołowa, wraz z budową nowego przystanku Wrocław Maślice.
- Zadanie 2:** Przeniesienie z listy rezerwowej na listę podstawową KPK, a następnie realizacja do roku 2020 modernizacji linii nr 143 – przynajmniej od Wrocławia do Oleśnicy, wraz z budową przystanków Wrocław Szczepin (ul. Długa) i Wrocław Karłowice (ul. Długosza).
- Zadanie 3:** Przeniesienie z listy rezerwowej na listę podstawową KPK, a następnie realizacja do roku 2020 modernizacji linii nr 276 – przynajmniej od Wrocławia do Strzelina, wraz z budową przystanku Iwiny (przy osiedlu Jagodno).
- Zadanie 4:** Zapewnienie realizacji przez PKP PLK SA odbudowy połączenia linii nr 274 (oraz 273 i 275) ze stacją Wrocław Świebodzki wraz z reaktywacją funkcjonowania dworca lub jego części – poprzez wykorzystanie środków zabezpieczonych przez samorząd województwa w RPO WD.
- Zadanie 5:** Zapewnienie realizacji przez PKP PLK SA modernizacji linii nr 292 od stacji Jelcz Miłoszyce do stacji Wrocław Sołtysowice wraz z budową nowych przystanków – poprzez wykorzystanie środków zabezpieczonych przez samorząd województwa w ZIT WrOF RPO.

# ROZWÓJ SIECI TRAMWAJOWEJ WEDŁUG STUDIUM (2010)



## Przykładowe konsekwencje braku szczegółowości w powyższych koncepcjach:

Dlaczego nie zaplanowano dodatkowego wiaduktu (dla czwartego toru) nad ulicą Grabiszyńską? Dlaczego układ torów po modernizacji uniemożliwia lokalizację przystanku pomiędzy ulicą Grabiszyńską a Zaporoską?

Skąd problemy z wpisaniem linii tramwajowych z Nowego Dworu w sieć miejską?

Czy zasadne jest planowanie trasy tramwajowej omijającej osiedle Klecina?

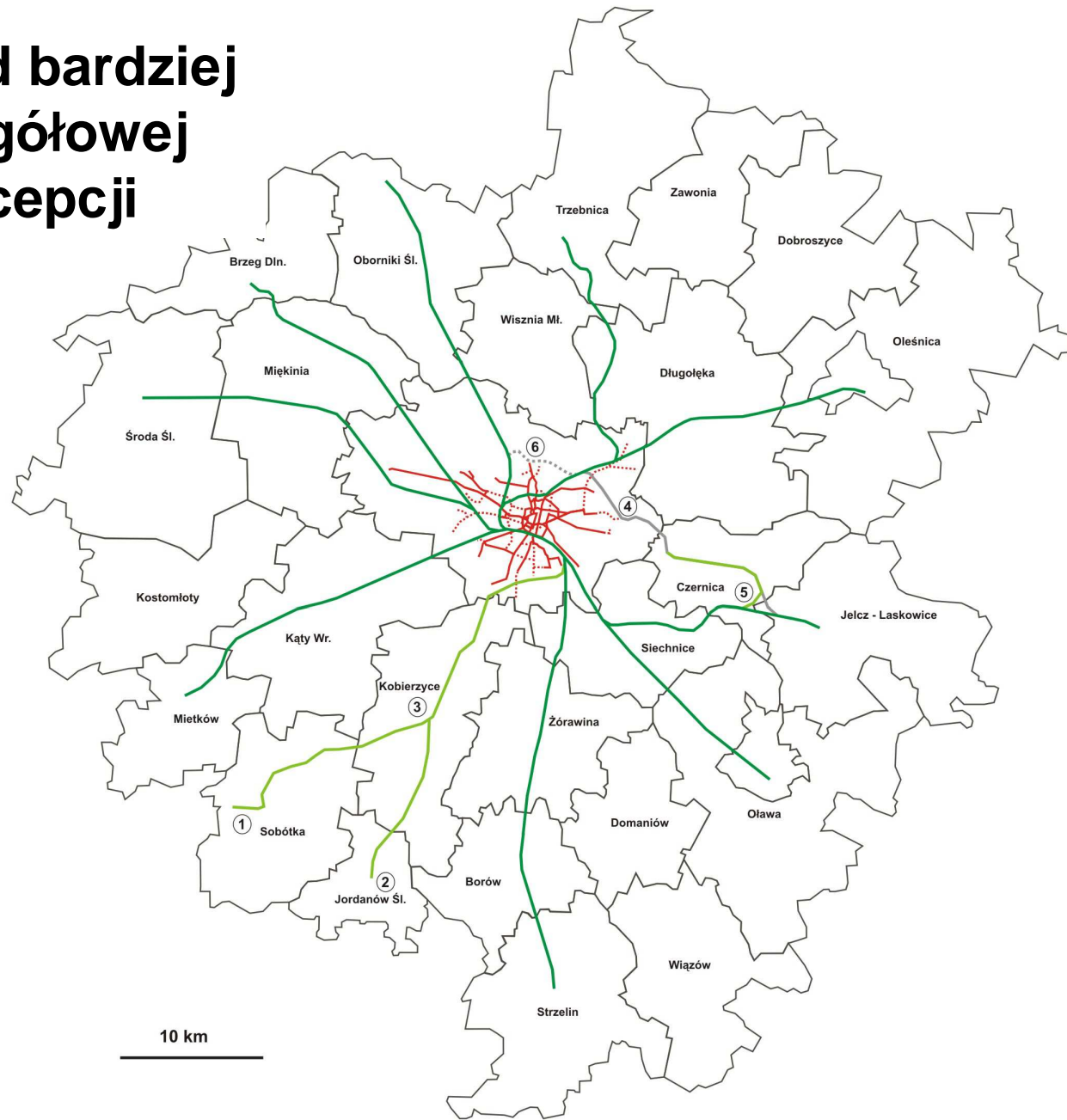
Dlaczego nie chcemy łączyć linii kolejowej od stacji Mikołajów z dw. Świebodzkim?

Czy i jak modernizować linię kolejową do Kobierzyc?

Jakie parametry przyjmujemy dla proponowanej do modernizacji linii kolejowej do Jelcza? Jeden tor wystarczy? Gdzie dodatkowe przystanki? Z mijankami?



# Przykład bardziej szczegółowej koncepcji



17. października 2015

9/20

# PLAN AUTORA:

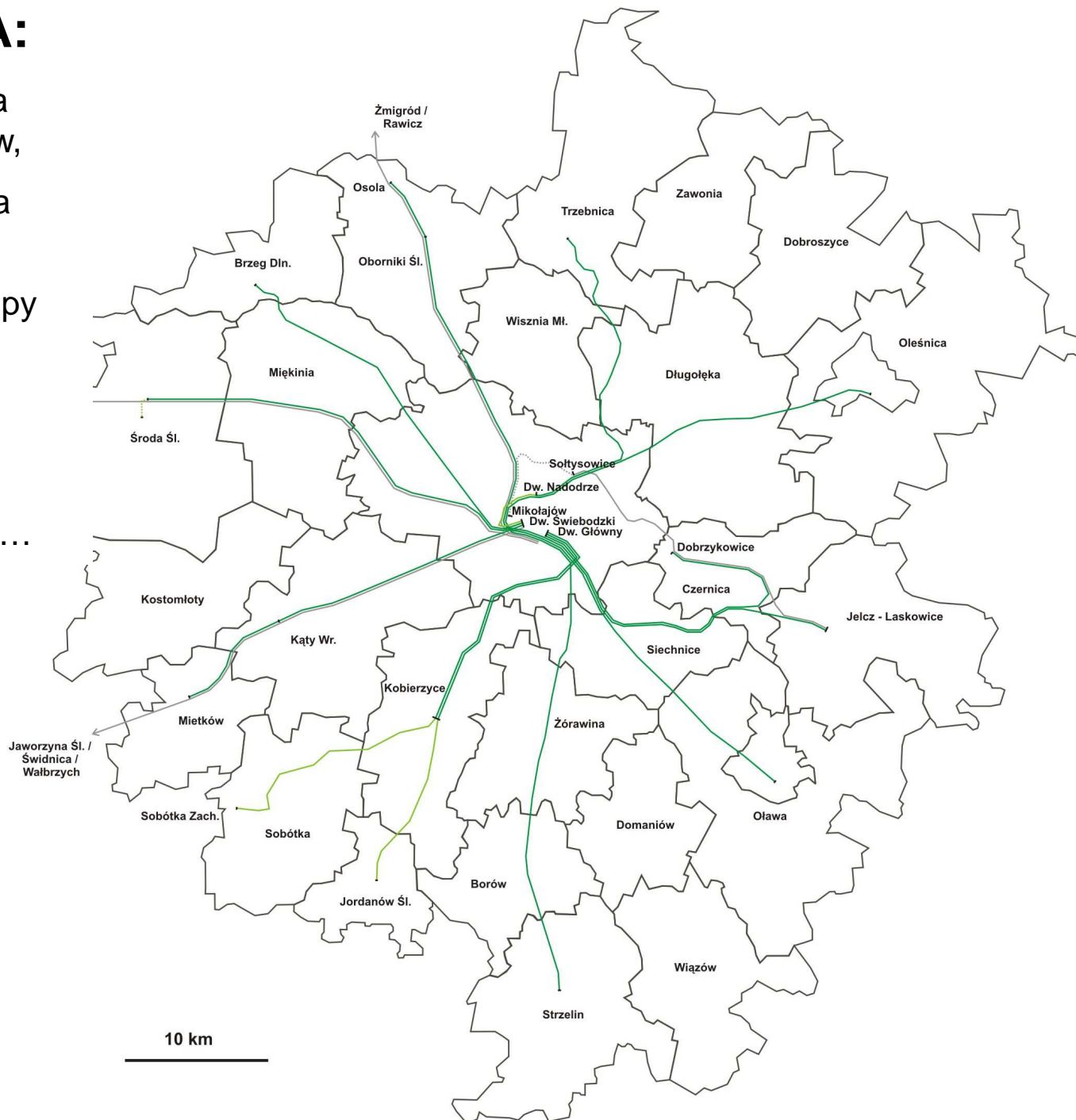
Każda kreska oznacza konkretną liczbę kursów,

łatwiej określić zadania inwestycyjne,

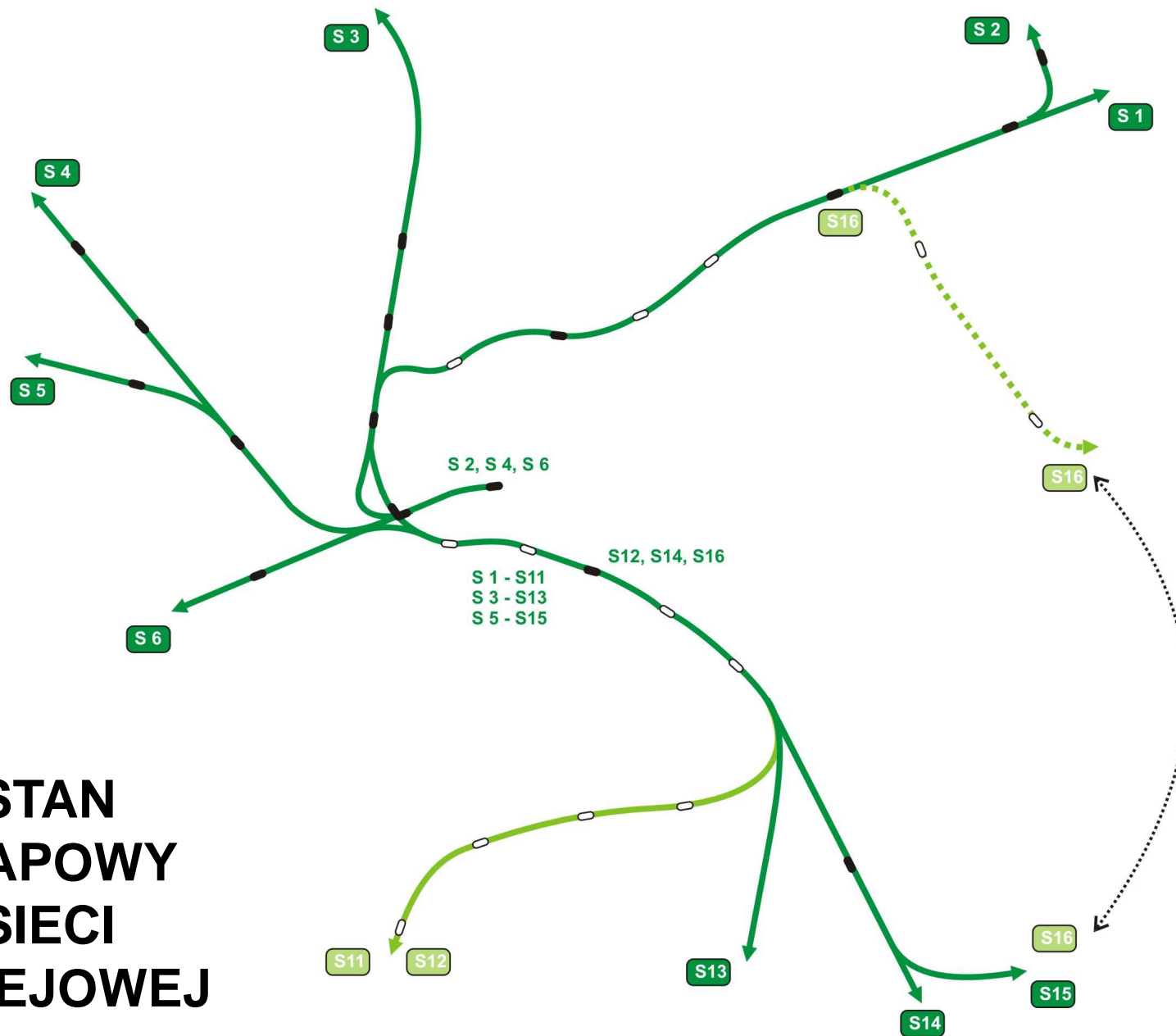
łatwiej zaplanować zakupy taboru,

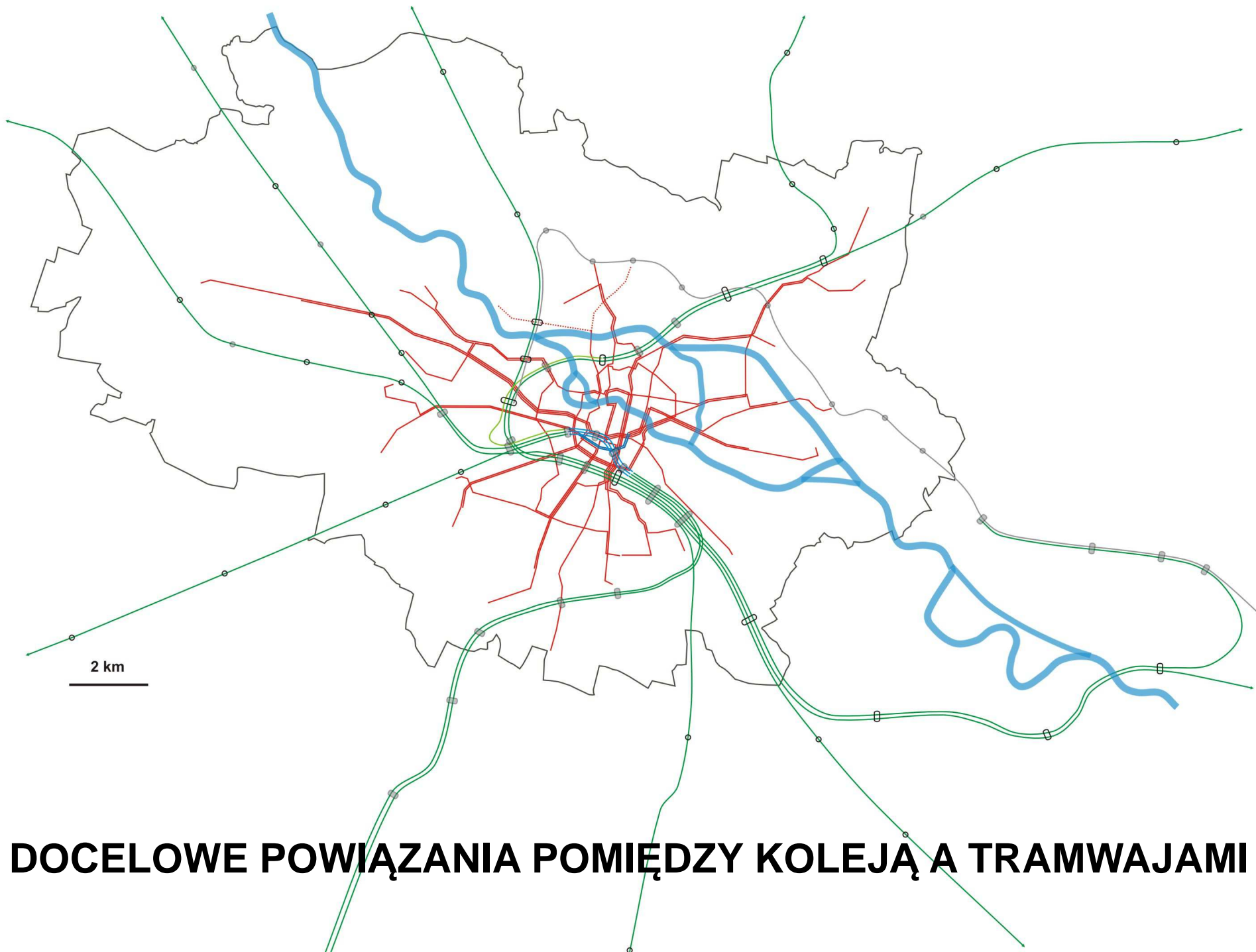
łatwiej ocenić koszty eksploatacji,

łatwiej etapować rozwój...



# STAN ETAPOWY SIECI KOLEJOWEJ





**DOCELOWE POWIĄZANIA POMIĘDZY KOLEJĄ A TRAMWAJAMI**

## ETAP POŚREDNI, LINIE GŁÓWNE: TRAMWAJOWE I AUTOBUSOWE



17. października 2015

13/20

## Potencjalne inwestycje w sieci kolejowej

(o fakcie i kolejności ich realizacji rozstrzygną studia szczegółowe):

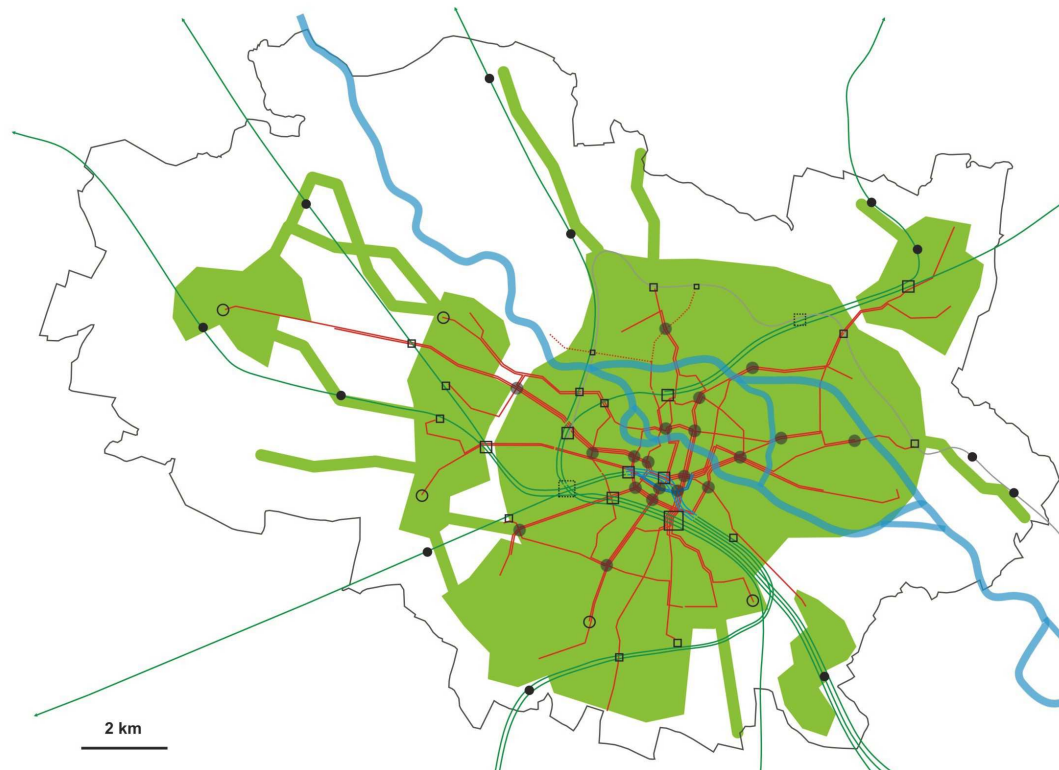
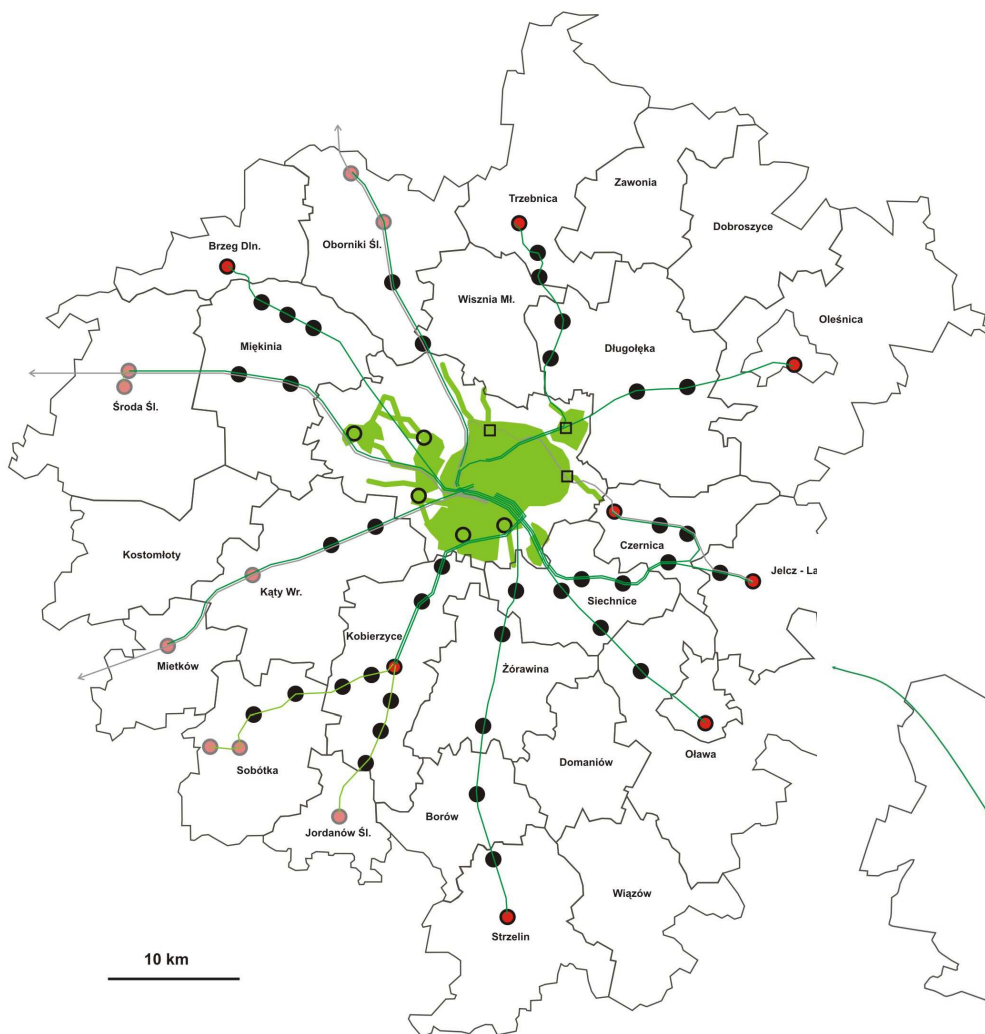
- remont linii kolejowej do Oleśnicy, w tym realizacja dodatkowych przystanków: Długa, Rychtarska, Żeleńskiego, Mirków, inne? potencjał dla budowy przedłużenia linii kolejowej w Oleśnicy;
- remont linii kolejowej do Brzegu Dln., w tym realizacja dodatkowych przystanków: Strzegomska (przeniesienie dotychczasowego Wrocław Muchobór), Maślice, Wilkszyn, inne? postulat wydłużenia zakresu inwestycji do Wołowa;
- remont linii kolejowej do Strzelina, w tym realizacja dodatkowych przystanków: AK, Iwiny, inne?
- remont linii Sołtysowice – Jelcz, w tym realizacja dodatkowych przystanków: Kowale (przeniesienie dotychczasowej lokalizacji), Volvo/3M, Strachocin, Nadolice Małe, inne? postulowana budowa nowego połączenia od Chrzastawy do Czernicy z możliwą lokalizacją przystanku Wojnowice;
- dodatkowe przystanki na linii do Środy Śl., np.: Złotniki, Mokra, inne? potencjał dla budowy przedłużenia linii kolejowej w Środzie Śl.
- dodatkowe przystanki na linii do Oławy (Brzegu), np.: Bieńkowice, Oława Zach. (Os. Sobieskiego)
- dodatkowe przystanki na linii do Kątów Wr., np.: Mokronos Grn. (Os. Leśne)
- remont linii do Kobierzyc z przedłużeniem (i rozgałęzieniem) do Sobótki / Jordanowa Śl., realizacja dodatkowych przystanków: Buforowa, Partynice, inne?
- budowa węzła „zachodniego” z rozbudową układu torowego (rozjezdnego)
- reaktywacja stacji na Dw. Świebodzkim
- budowa węzła „wschodniego”
- rozbudowa estakady wraz z lokalizacją dodatkowych przystanków: Zaporoska, Świdnicka;
- budowa tunelu pomiędzy dw. Świebodzkim i Głównym.

## Potencjalne inwestycje w sieci tramwajowej

(o fakcie i kolejności ich realizacji rozstrzygną studia szczegółowe):

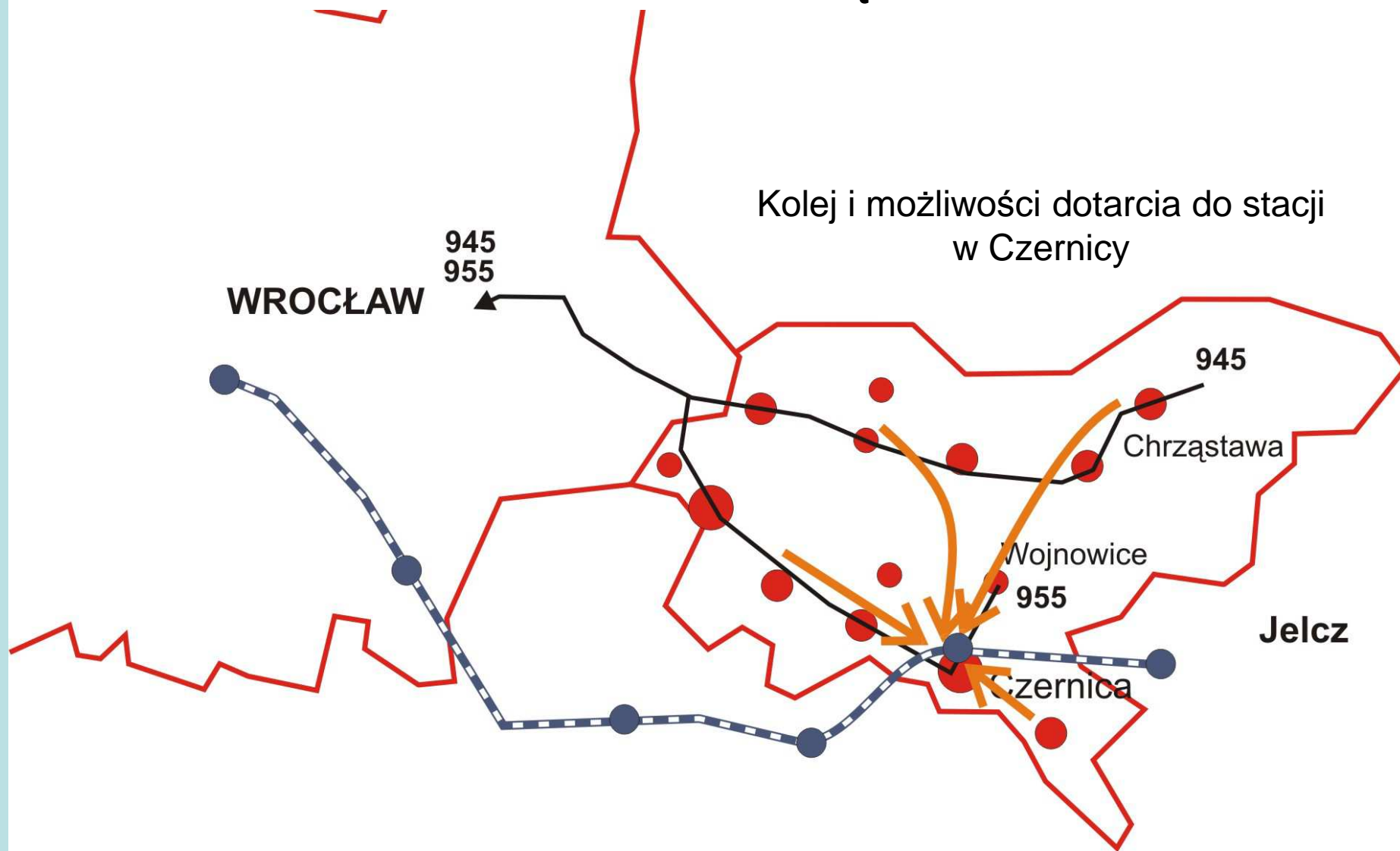
- budowa trasy tramwajowej Długa – Starogroblowa – Popowicka;
- budowa trasy tramwajowej na Nowy Dwór z odgałęzieniem na Muchobór Wlk.
- budowa trasy tramwajowej na Psie Pole (w tym łącznik Kwidzyńska – Różyckiego) z kontynuacją i odgałęzieniami na Zakrzów i Kiełczowską
- „spięcie” dwóch ww. tras przez centrum, „nowa średnica tramwajowa WZ”, proponowana w wersji „obok fosy”;
- dobudowa drugiego toru na odcinku Szewska – Grodzka;
- budowa odcinka Biskupin – Bartoszowice;
- budowa odcinka Sępolno – Swojczyce (Olimpia Port);
- budowa odcinka Rychtarska – Zakładowa (Promenady Wrocławskie);
- budowa odcinka na Różankę;
- budowa odcinka w ul. Kamieńskiego;
- budowa odcinka w ul. Wyszyńskiego;
- budowa odcinka w Oś. Kosmonautów;
- budowa odcinka do stacji Wrocław Klecińska;
- budowa odcinka w ul. Ołtaszyńskiej;
- budowa odcinka w ul. Borowskiej;
- budowa odcinka Poznańska – Szpitalna;
- budowa odcinka Zaporoska – Gajowicka;
- budowa odcinka Al. Wiśniowa – AK;
- ewentualne wydłużenie tras na Maślice, Pracze, Oporów, Klecinę;
- ewentualne wydłużenie trasy w ulicy Roweckiego, Buforowej, Opolskiej.

# WĘZŁY (MOBILNOŚCI)

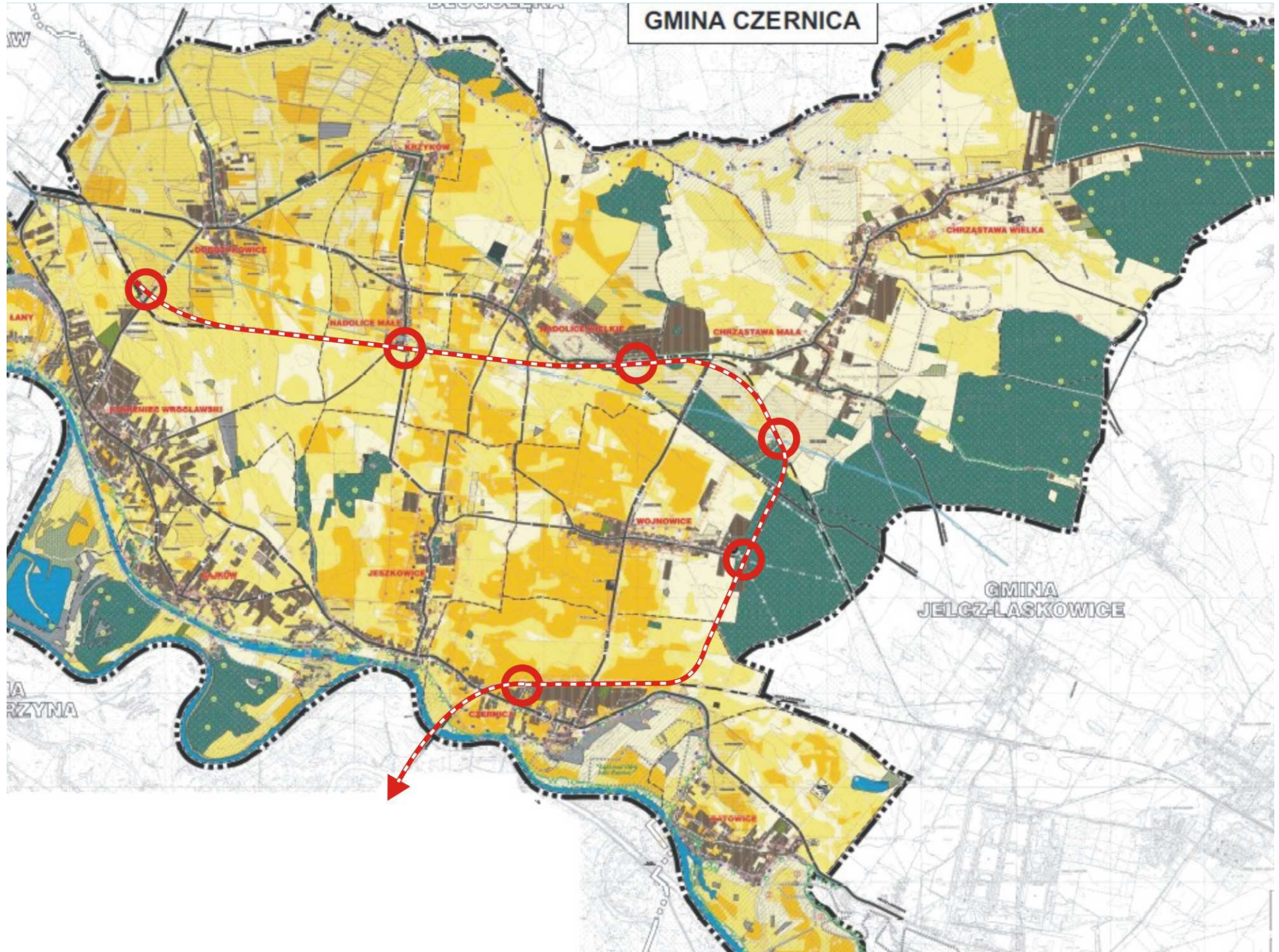




# PRZYKŁAD „DROBNEJ” KOORDYNACJI W SYSTEMIE POŁĄCZEŃ



# GMINA CZERNICA



## *POSIEDZENIE (FRASZKA)*

*Z ogromnej sali wyniesiono śmiecie  
I kurz otarto z krzesel - weszli męże  
I siedli z szmerem, jak w pochwy oręże,  
I ogłosili... cóż?... że są w komplecie!!  
- I siedzą... siedzą... aż tam gdzieś na świecie  
Wariat wynajdzie parę, a artysta  
Podrzędny - promień słoneczny utrwali,  
A nieuczony jakiś tam dentysta  
Od wszech boleści człowieka ocali...  
A Akademii milczą... lecz w komplecie.*

*Dziękuję za uwagę!*