

RUCH PIESZY – WYZWANIA STOJĄCE PRZED MIASTEM

Aleksandra Zienkiewicz
Społeczny Rzecznik Pieszch
Stowarzyszenie Akcja Miasto



WROCŁAW – MIASTO PRZYJAZNE PIESZYM – Z CZEGO TO WYNIKA?

“Kształtowanie zrównoważonej mobilności wymaga przede wszystkim zapewnienia priorytetu dla rozwoju transportu niesamochodowego, albowiem przyszłość mobilna miasta, a także – w dużym stopniu – obszaru metropolitalnego, leży w sprawnym transporcie zbiorowym, rowerowym i **ruchu pieszym**. Sprzyjać temu będzie stworzenie spójnej sieci transportu zbiorowego, wzbogaconej o transport rowerowy i **przestrzenie publiczne dla ruchu pieszego** i uzupełnionej o dobrze funkcjonujący system dróg.”

Wrocławska Polityka Mobilności, 2013

“(…) **preferowanie rozbudowy infrastruktury** transportu zbiorowego oraz rowerowej i **pieszej** w stosunku do infrastruktury dla transportu samochodowego indywidualnego”.

“Działania realizowane w oparciu o powyższe zasady prowadzić będą do wzrostu udziału transportu zbiorowego oraz ruchu niezmotoryzowanego – pieszego i rowerowego – w ogólnej liczbie podróży w mieście, tym samym przyczyniając się do kształtowania zrównoważonej mobilności.”

Wrocławska Polityka Mobilności, 2013



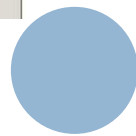
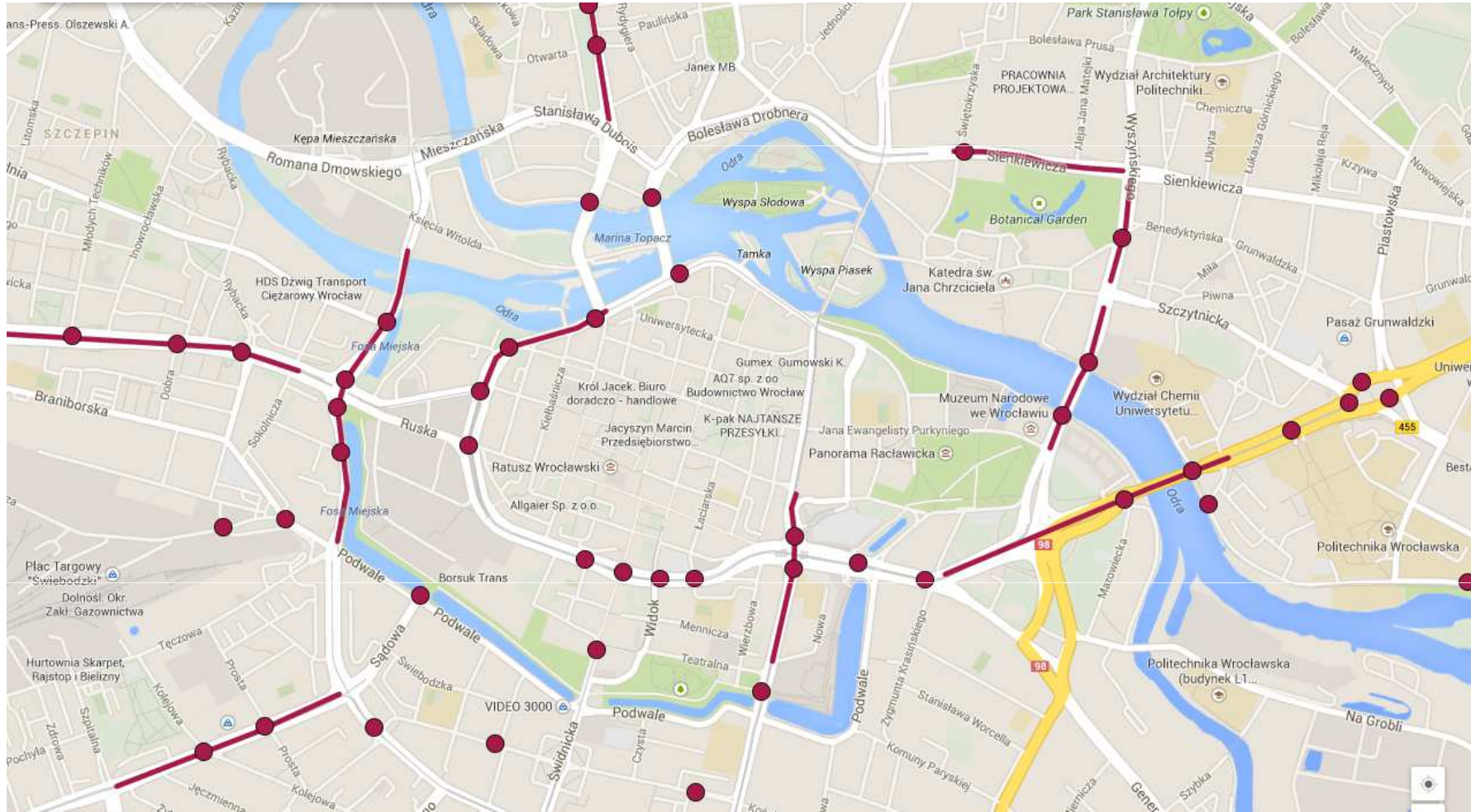
Z CZYM BORYKAJĄ SIĘ WROCŁAWIANIE?



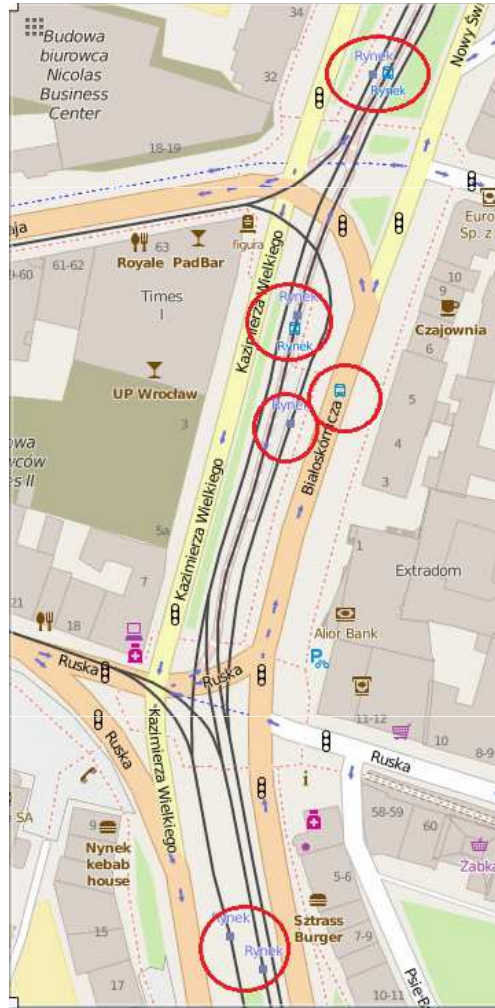
Środkowe zdjęcie: Aleksandra Zienkiewicz
Pozostałe zdjęcia: Filip Matusiak



STWORZENIE BRAKUJĄCYCH PRZEJŚĆ DLA PIESZYCH I LIKWIDACJA NAJDŁUŻSZYCH ODCINKÓW BEZ PRZEJŚĆ NAZIEMNYCH



STWORZENIE BRAKUJĄCYCH PRZEJŚĆ DLA PIESZYCH I LIKWIDACJA NAJDŁUŻSZYCH ODCINKÓW BEZ PRZEJŚĆ NAZIEMNYCH



Przystanek węzłowy Rynek

© OpenStreetMap contributors, CC BY-SA

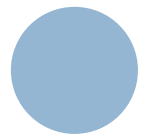
Wygoda

Poprawa bezpieczeństwa

Uwzględnianie potrzeb wszystkich użytkowników

Ul. Wyszyńskiego, odcinki bez przejść dla pieszych: 180 i 260 m, stan po przebudowie w latach 2000-nych

© System Informacji Przestrzennej Wrocławia, ortofotomapa 2015



POPRAWA CHODNIKÓW I LIKWIDACJA BARIER ARCHITEKTONICZNYCH



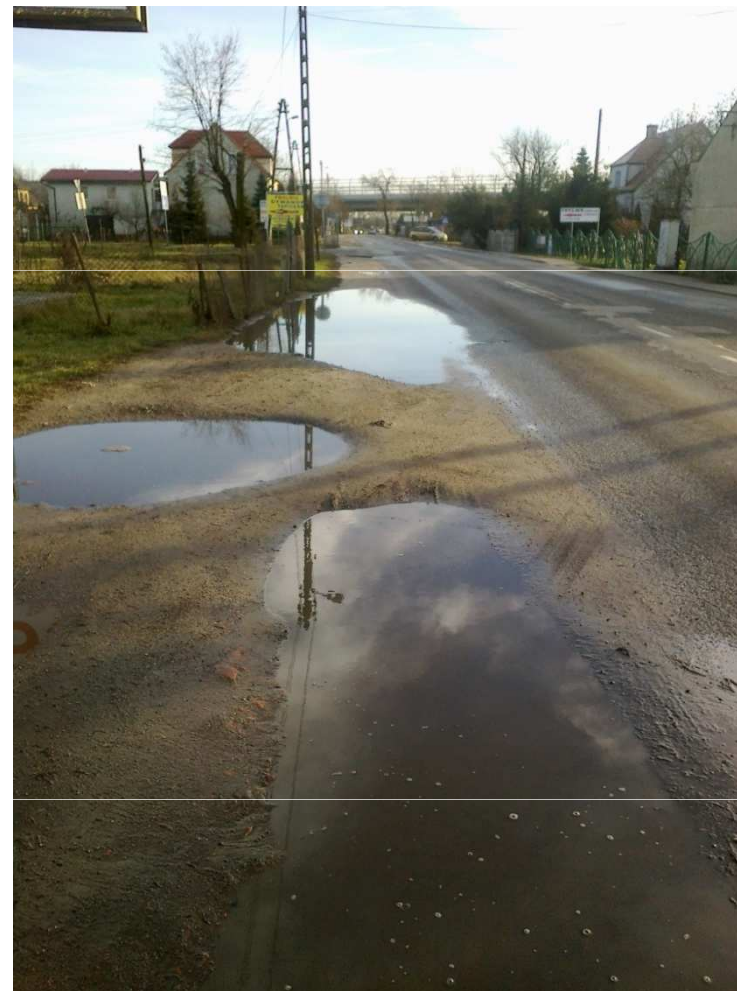
"Jedno jest pewne: nie da się zbudować harmonijnego miasta bez uważnego zadbania o podstawowe detale, takie jak wygodny chodnik."

Arkadiusz Pacholski
Gazeta Wyborcza, 8.08.15

**ul. Krzycka i Powstańców
Śl.,** fot. Iwona Łabuda-
Bobowska



**ul. Pełczyńska po deszczu,
Lipa Piotrowska,**
fot. Elżbieta Cegiela



LEPSZA KOMUNIKACJA ZBIOROWA



Tramwaj i zielone torowisko, Strasbourg
fot. Aleksandra Zienkiewicz



Tramwaje niskopodłogowe, idealne dopasowanie do peronu przystankowego, Strasbourg
fot. Aleksandra Zienkiewicz

Rozkład jazdy, późne godziny poranne, przystanek poza centrum, Strasbourg
fot. Aleksandra Zienkiewicz



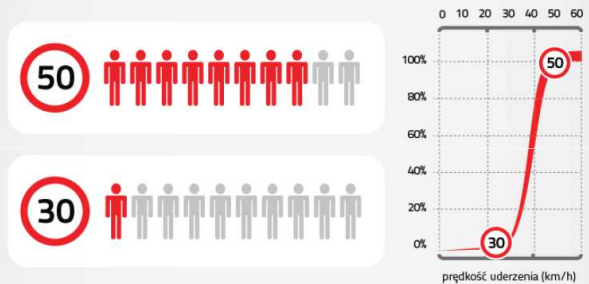
REALIZACJA WIZJI ZERO

162 ofiary śmiertelne wśród pieszych na wrocławskich ulicach w latach 2007-2014

Wpływ prędkości na skutki i liczbę wypadków. Na podstawie materiałów Krajowej Rady Bezpieczeństwa Ruchu Drogowego; www.krbrd.gov.pl/files/file/predkosc.pdf

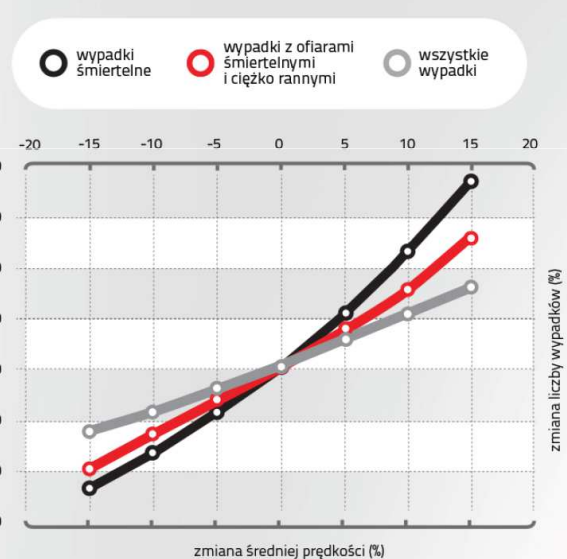
PRĘDKOŚĆ A SKUTKI WYPADKU

Prawdopodobieństwo obrażeń śmiertelnych pieszego w zderzeniu z pojazdem



PRĘDKOŚĆ A LICZBA WYPADKÓW

Wpływ zmiany prędkości na liczbę wypadków



Pikietujący mieszkańcy Nowego Jorku, domagający się zmniejszenia limitów prędkości na drogach; www.vaccaroandwhite.com/wp-content/uploads/2014/04/vision-zero-starts-here.jpg



USPOKAJANIE RUCHU, PRZYJAZNE ULICE



Ferenciek tere, Budapeszt, Węgry



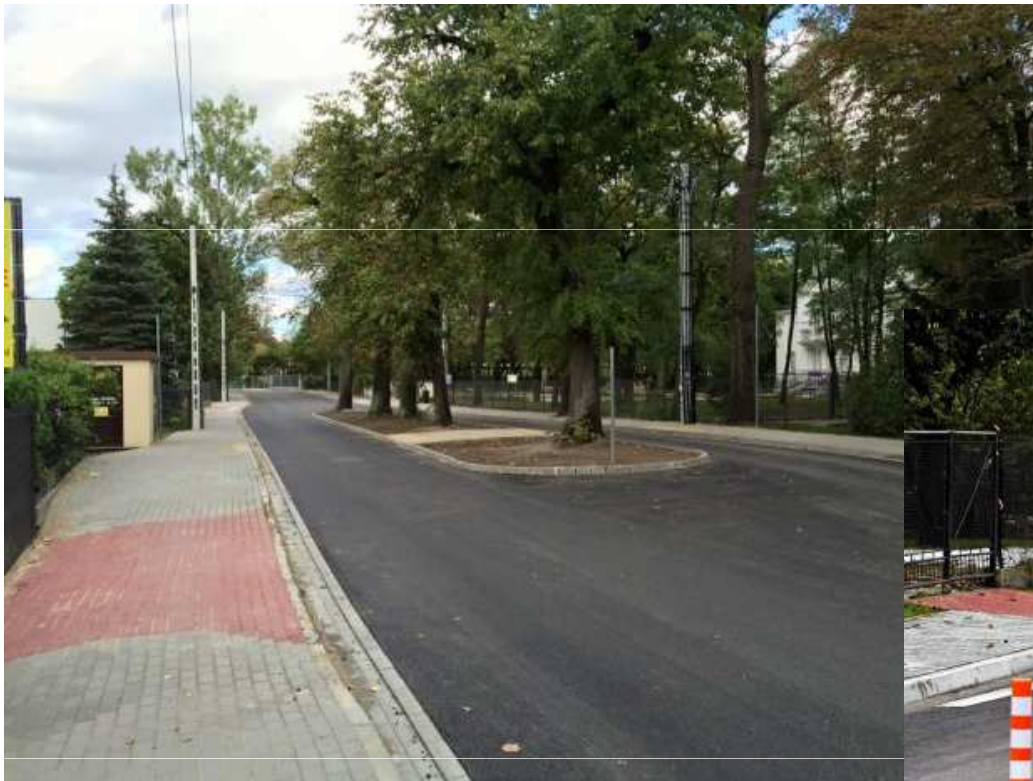
Amsterdamstraat, Antwerpia, Belgium



Źródło: <http://www.urb-i.com/#!before-after/ceh8>



USPOKAJANIE RUCHU, PRZYJAZNE ULICE



Gmina Brwinów

fot. Arkadiusz Kosiński, burmistrz Brwinowa
źródło: metrocafe.pl

ul. Bieżanowska po remoncie, Kraków
fot. MATEUSZ SKWARCZEK
źródło: Gazeta Wyborcza Kraków



© Agencja Gazeta



Dziękuję za uwagę.

Dane kontaktowe:

piesi@akcjamiasto.org

